

**Zeitschrift:** Bulletin technique de la Suisse romande  
**Band:** 33 (1907)  
**Heft:** 12

## Werbung

### Nutzungsbedingungen

Die ETH-Bibliothek ist die Anbieterin der digitalisierten Zeitschriften. Sie besitzt keine Urheberrechte an den Zeitschriften und ist nicht verantwortlich für deren Inhalte. Die Rechte liegen in der Regel bei den Herausgebern beziehungsweise den externen Rechteinhabern. [Siehe Rechtliche Hinweise.](#)

### Conditions d'utilisation

L'ETH Library est le fournisseur des revues numérisées. Elle ne détient aucun droit d'auteur sur les revues et n'est pas responsable de leur contenu. En règle générale, les droits sont détenus par les éditeurs ou les détenteurs de droits externes. [Voir Informations légales.](#)

### Terms of use

The ETH Library is the provider of the digitised journals. It does not own any copyrights to the journals and is not responsible for their content. The rights usually lie with the publishers or the external rights holders. [See Legal notice.](#)

**Download PDF:** 30.03.2025

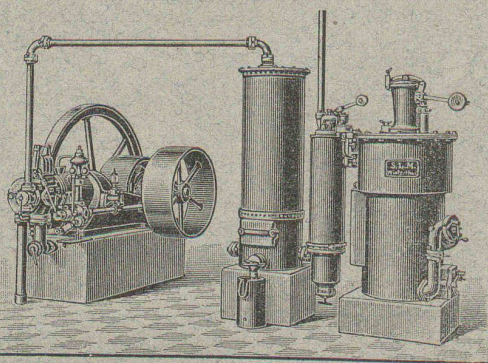
**ETH-Bibliothek Zürich, E-Periodica, <https://www.e-periodica.ch>**

### SOCIÉTÉ SUISSE

POUR LA

268

## CONSTRUCTION de LOCOMOTIVES et de MACHINES, Winterthur



### Moteurs à Gaz

alimentés par notre nouveau

#### GAZOGÈNE S. L. M.

produisent la force motrice la plus économique connue actuellement.  
Coût du combustible par cheval et par heure environ 2 à 3 centimes seulement.

#### SERVICE SIMPLE

Emplacement restreint. Pas de fumée.

#### MOTEURS A PÉTROLE ET A BENZINE

Manufacture de Papiers.  
J.-G. STOUKY, Lausanne.  
Gare du Grand-Pont L.-O.  
Spécialité de papiers pour Ingénieurs, 3053  
Architectes, Entrepreneurs.

#### CARREAUX MOSAIQUES

#### en Marbre.

Fr. JENNY, Rolle.

Carreaux pour revêtements.

(3862 — 2)

Maison fondée en 1850.

ENTREPRISES GÉNÉRALES de VITRERIE en tous genres.

Atelier spécial de Vitraux d'Art.

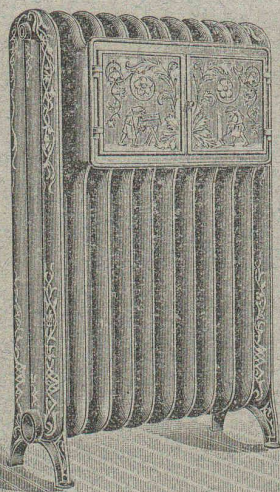
ENCADREMENTS 271

### P. CHIARA

Pl. St-Laurent, Lausanne.

Verres de toutes sortes en gros et détail.

207



## Ele PÆRLI & Cie

BIENNE

3784

LAUSANNE

Chauffages centraux  
de tous les systèmes.

Installations sanitaires

Excellentes références.

**FERMETURES**  
automatiques à rouleaux  
EN TÔLE ONDULÉE  
FR. GAUGER A ZÜRICH

## G. A. Pestalozzi & C°, S.-A.

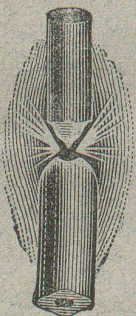
Zurich.

Fabrique Suisse

DE 3440

CHARBONS pour LAMPES à ARC

Demander des échantillons et Prix-Courant.



## Trüb, Fierz & C°, Hombrechtikon, Zurich

Fabrique d'Instruments électriques à mesurer, Compteurs électriques et appareils scientifiques, 3481

recommandent leurs NOUVEAUX TYPES :

Voltmètres

Ampèremètres

Wattmètres

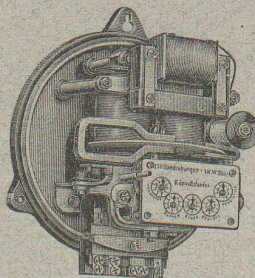
Instruments de contrôle et de laboratoire.

Appareils enregistreurs ainsi que Compteurs pour courants alternatifs.

Fabrication exclusivement de 1<sup>er</sup> ordre

Fondée en 1893.

Télégramme : Trüb, Hombrechtikon.



TELEPHONE

### Etirage de précision.

## MONTANDON & C<sup>ie</sup>, S.A., Bienne

offrent comme spécialité : 3783

Fer et acier étiré, rond, six pans, carré et tout autre profil.

Arbres polis, en acier comprimé.

Arbres en acier, tournés, polis.

DEMANDER NOS PRIX - COURANTS SPÉCIAUX

Société Anonyme UNION, à BIENNE (Suisse)

Première Fabrique Suisse de CHAINES SOUDÉES

par procédés électrique breveté

CHAINES en TOUS GENRES

pour l'Industrie et l'Agriculture

CHAINES CALIBRÉES & ÉPROUVÉES de la plus haute résistance pour Grues et Monte-Charges

**USINES DU VALLON**  
**CONSTRUCTIONS MÉCANIQUES ET MÉTALLIQUES**  
**J. Duvillard, à Lausanne.**

Fonderies de fer et de bronze. Ascenseurs. Monte-charges et appareils de levage. Turbines, roues et presses hydrauliques. Pompes pour haute pression. Presses à briques. Machines à battre, pressoirs et treuils. Tuyaux et réservoirs en tôle. Colonnes en fonte. 273

**Exploitation de Marbre de la carrière de Daviaz**  
**MASSONGEX (Valais).**

Pierre dure de qualité exceptionnelle (supérieure mais assimilable à celles de Collombey et Arvel), à grain fin homogène gris-clair, rose-vert, résistant à plus de 1600 kilos au centimètre carré; inaltérable aux intempéries. — Pour travaux de constructions soignées: Pierre de taille de premier choix pour bâtiments, marbreries, etc.

Envoi d'échantillons et devis sur vu des plans et dessins soumis.

**Vente de Mastic Meyer.**

Cette carrière, en bon état d'exploitation et bien outillée, serait cédée au besoin à un preneur intelligent connaissant la partie. Conditions avantageuses. (3785)

**C. CHAMOREL**

Entrepreneur et marchand de pierres, La Borde, Lausanne.



**Société suisse de la Clématéite**

SIÈGE SOCIAL: NEUCHÂTEL

Adresse télégraphique:

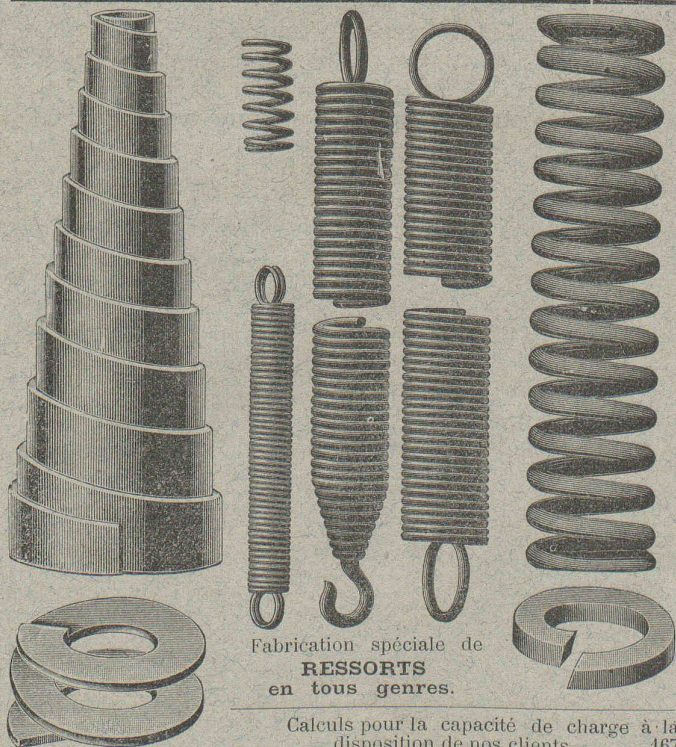
**Clématéite - Vallorbe**

Direction et Usines:

**Vallorbe (Vaud)**

Articles isolants de diverses espèces, en Clématéite, matière résistante à de hautes températures, non cassante, se laissant facilement travailler et possédant une forte résistance mécanique.

**PRIX ET RENSEIGNEMENTS GRATIS**



Fabrication spéciale de  
**RESSORTS**  
 en tous genres.

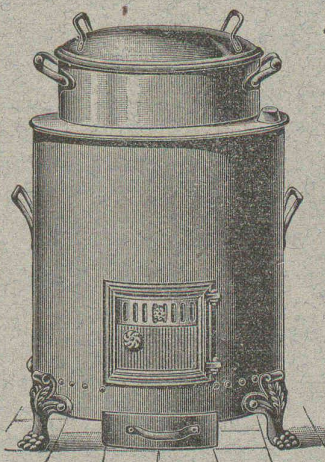
Calculs pour la capacité de charge à la disposition de nos clients. 167

Acier de toute première qualité. — Trempe égale et exacte.

**Baumann Frères, Ruti (Zurich).**

**J. MAYORAL, chaudronnerie,**  
**ZOFINGUE**

Etablissement spécial et le mieux établi pour appareils de bains et buanderie. Le plus avantageux pour revendeurs.



**Fourneaux de bains**  
 en 4 grandeurs.

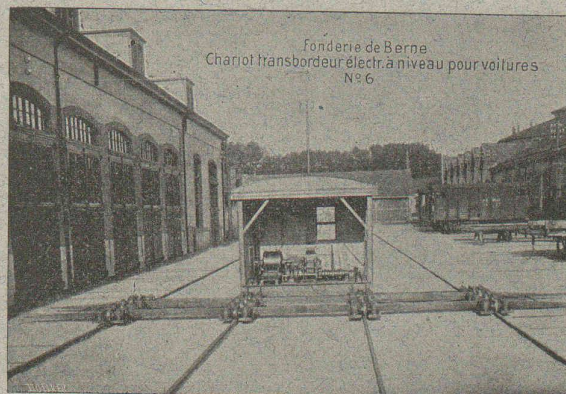
**Lessiveuses économiques.**  
 avec réservoirs, en 6 grand<sup>rs</sup>

Catalogue illustré sur demande  
 gratis et franco.

Fournitures de pièces séparées  
 pour (3602)  
 fourneaux de bains  
 et chaudières (à lessive)  
 à vapeur  
 pour buanderies.

**SOCIÉTÉ DES**  
**USINES de Louis de ROLL**

SUCCURSALE: FONDERIE de BERNE. Fournit:



Fonderie de Berne  
 Chariot transbordeur électr. à niveau pour voitures  
 N° 6

**Appareils de levage:** Ponts roulants, Grues pivotantes ou électrique. Monte-charges hydrauliques, électriques ou à courroie.

**Matériel de chemins de fer:** Ponts tournants et Chariots transbordeurs pour wagons et pour locomotives, commandés à bras, par machines à vapeur ou par moteurs électriques.

**Branchements et croisements** pour voies étroites et voies normales, pour rails Vignol et rails à gorge. 231

**BARRIÈRES** avec ou sans arrêts et sonneries.

**Superstructures à crémaillères. Chemins de fer funiculaires.** (Freins brevetés). Depuis le commencement de 1898 la Fonderie de Berne a fourni 32 funiculaires.

**Barrages,** installations métalliques et mécaniques pour barrages (vannes, écluses, grilles, treuils, etc.).

**Machines pour la fabrication des briques en ciment.**

Renseignements sur des installations faites, références, projets et devis sont à disposition

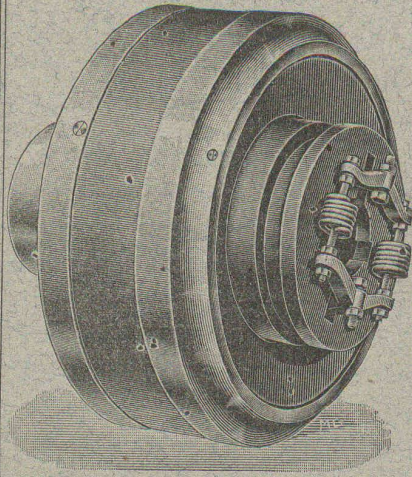
**THURY & AMEY**  
 Chemin des Sources, 12, GENÈVE

**Mécanique de précision.**  
 Instruments d'arpentage,  
 théodolites, tachéomètres niveaux,  
 planchettes, etc.  
**Appareils photographiques.**  
 CONSTRUCTIONS ET RÉPARATIONS

# SOCIETE DES USINES DE LOUIS DE ROLL

## Usine de CLUS (Canton de Soleure).

### Embrayages à friction, système Benn,



Brevet Suisse.

pour l'embrayage et le débrayage d'une série d'arbres ou de machines uniques pendant la marche. Disposition complètement fermée de l'appareil; utilisable pour un grand nombre de tours; graissage automatique des parties intérieures de l'appareil.

278

### Paliers à graissage automatique à bagues :

**PALIER SELLERS** avec coussinet inférieur démontable (brevet Suisse), utilisables comme paliers fixes, paliers suspendus, paliers consoles sur mur ou sur colonnes.

**PALIER FIXES** avec coussinets démontables en métal blanc ou en bronze pour arbres massifs et arbres creux.

Installations de transmissions complètes pour toutes les branches de l'industrie.

## S. A. DES ATELIERS DE MECANIQUE DE PRECISION DE TERRITET

### COMPTEURS d'ENERGIE ELECTRIQUE

pour courants :

*continu*

*alternatif*

*monophasé*

3812

*biphassé*

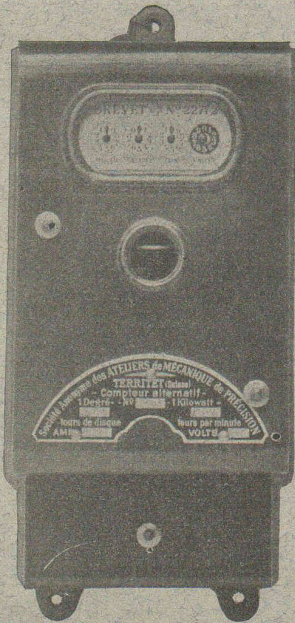
*triphassé*

COMPTEURS à DOUBLE TARIF (jour et nuit).

COMPTEURS à TARIFS MULTIPLES.

Compteurs-Horaires (ne nécessitant pas de remontage)  
pour courant alternatif.

**LAMPES à ARC (Perdrisat)** { de 2 à 5 ampères p<sup>r</sup> ECLAIRAGE.  
pour courants alternatif et continu { de 2 à 50 » PROJECTIONS.



## KERN & C<sup>ie</sup>, Aarau

Maison fondée en 1819.

20 Médailles et Diplômes.  
Grand Prix, Paris 1889. — Grand Prix, Milan 1906.

### Fabrique d'instruments de haute précision pour le dessin.

Boîtes pour Ingénieurs, Architectes, Géomètres, ainsi que p<sup>r</sup> les écoles.

Perfectionnements brevetés :

Système pour maintenir les têtes de balustres parfaitement droites.

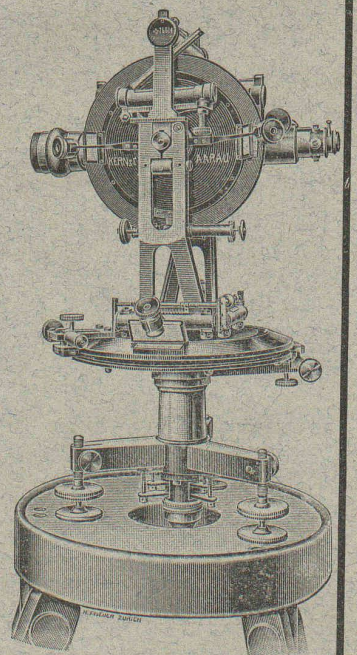
**Tire-ligne « Idéal »**, breveté pour la disposition infaillible, qui permet de replacer la branche mobile après nettoyage en lui conservant exactement l'écartement qu'elle avait auparavant. Réglage de la pointe à aiguille, etc.

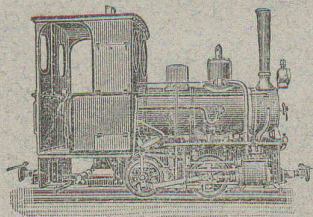
(3618)

Demander notre marque de fabrique.

### Instruments pour la Topographie, la Géodésie et l'Astronomie.

Constructions les plus récentes. Optique de Zeiss. Niveau Zwicky-Kern. Niveau sphérique Mollenkopf. Planimètre Weber-Kern. Auto-réducteur Clivaz-Kern.





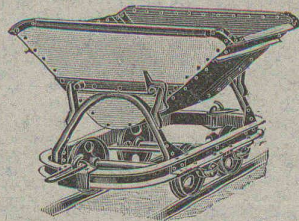
Société Suisse pour matériel de chemins de fer portatifs et fixes.

# Orenstein & Koppel

ZURICH I. Bahnhofstr. 51 (Mercatorium) 3819

Rails, voies, changements de voie,  
plaques tournantes, wagonnets de toute sorte,  
locomotives, locomobiles, dragues.

GRANDS ENTREPOTS PRÈS LAUSANNE





**MONTBARON & GAUTSCHI**  
**NEUCHÂTEL SUISSE**

## CLICHÉS

**PHOTOGRAVURE MODERNE**  
**AUTOTYPIE. TROIS COULEURS**  
**ZINCOGRAPHIE. XYLOGRAPHIE**  
**GALVANOS**

Représentant à Lausanne:  
A. Nicole, rue de la Tour, 16.  
3882

MANUFACTURE  
de **CAOUTCHOUC**  
V<sup>ve</sup> de **H. SPECKER**  
ZURICH

**Spécialités :**

Tuyaux en CAOUTCHOUC pour conduites d'eau, acide, air, gaz, etc. 3801

Tuyaux à spirale. Tuyaux de chanvre avec ou sans couche de caoutchouc à l'intérieur

**ARTICLES POUR JOINTS**  
Feuilles en caoutchouc dans toutes les qualités. Anneaux, rondelles, tampons, clapets, soupapes, etc., en caoutchouc. Fibre en feuille, Ebonite et Amiante.

**GANTS ET TABLIERS D'AMIANTE** pour fonderies.  
**BACHES & COUVERTURES** de chevaux imperméables.

## J. POHLIG. A. G.

### CÖLN.

### Chemins de fer Aériens sur câbles.

Plus de 1600 installations livrées et en construction, parmi lesquelles de :  
15,5, 18,5, 20, 35 et 43 kilom. de longueur.



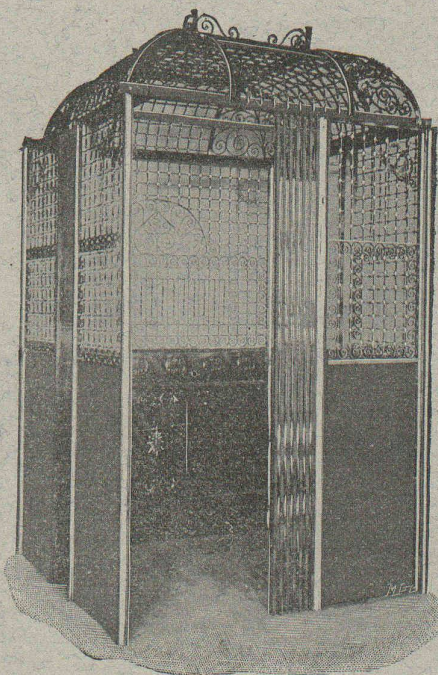
**APPAREILS de TRANSPORT**  
pour matériaux de toute espèce.

Agent général pour la Suisse : **H. von ARX & C<sup>ie</sup>, Zurich** 

Maison spéciale pour tous les articles d'entrepreneurs.

3390 Demandez le Catalogue. (Zâ 1162 g)

FABRIQUE SPÉCIALE POUR  
**Ascenseurs et Monte-charges**  
**ÉLECTRIQUES**  
SCHINDLER & C<sup>ie</sup>, LUCERNE



Maison  
DE CONFIANCE  
fondée en 1874.

Commande par boutons

Marche  
silencieuse.

Grande vitesse :  
jusqu'à  
2 m. par seconde.

Parachute infailible.

Derniers modèles  
américains.

600 installations  
en fonction.

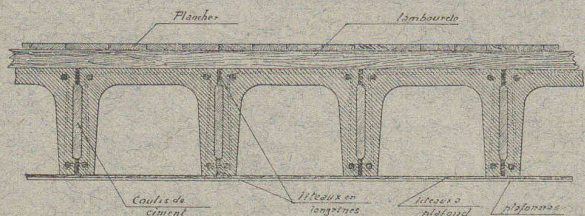
Un cheval suffit  
pour ascenseur de  
3 personnes.

**Seul Ascenseur Electrique marchant sans bruit tout en étant d'un bon rendement.**

Renseignements, Dessins, Devis et Prix - courants  
gratits sur demande. 240

# Société Suisse des Bétons Armés, Berne

(S. A.)

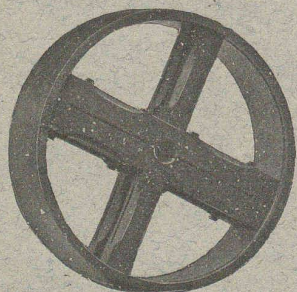


Bureau à LAUSANNE: Avenue F.-C. de la Harpe.

Construction de planchers et couvertures en béton armé par l'emploi de **Poutres U** se fabriquant au moule à pied d'œuvre

Concession de licences. Renseignements et devis gratuits. 3890

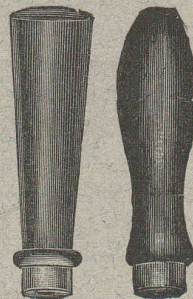
## S. A. de l'industrie du Papier durci ALTDORF (Suisse)



**Poules. — Articles de Filatures. — Fûts.**

Matériaux pour isolations électriques. — Manches de limes et d'armatures.

Répondent à toutes les exigences.



## Fabrique d'Instruments de précision

S. A.

3815

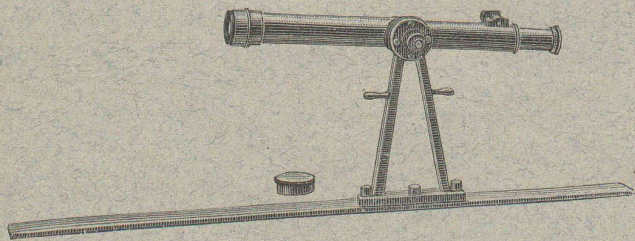
ci-devant H. MOHLENBRUCK, Ingén., LAUSANNE

INSTRUMENTS DE HAUTE PRÉCISION

Théodolites. Niveaux en tous genres. Alidades. Physique.

Fournitures diverses. Compas d'Aarau.

Téléphone N° 308.



Les réparations sont exécutées le plus rapidement possible.

## ATELIERS DE TÉLÉGRAPHES

### G. HASLER, à BERNE (Suisse).

FONDÉS EN 1852

Appareils télégraphiques et téléphoniques.

Types spéciaux pour installations à courant fort.

SONNERIES ÉLECTRIQUES

Instruments météorologiques enregistreurs pour Observatoires.

Enregistreurs à distance des niveaux d'eau.

Limnigraphes, Chronographes, etc.

Indicateurs - enregistreurs de vitesse pour locomotives.

Appareils divers pour chemins de fer.

MONTEURS EXPÉRIMENTÉS 209

De VALLIERE & SIMON, ingénieurs civils, 1, Place Cathédrale LAUSANNE

# BÉTON ARMÉ

Systeme de VALLIÈRE. — Brevet Suisse 20,148.

Projets et études de: Ponts, planchers, sommiers, colonnes, réservoirs, cuves de gazomètres, silos, fondations, toitures, tuyaux, canaux, etc.

Représentants pour la Suisse et la France du système MELAN pour ponts en béton armé.

Renseignements et devis gratuits.

3374

Concessionnaires: F. Riondel & Fils, Genève. E. Bellorini, Lausanne. Römer & Fehlbaum, Bienne. A. Vissa, Montreux. Zweifel, La Chaux-de-Fonds. Franceschetti & Pfister, Zurich. Zanzi, Locarno, Tessin. E. Nosedà, Neuchâtel.

SOCIÉTÉ ANONYME DES ATELIERS DE CONSTRUCTIONS MÉCANIQUES DE

# ESCHER WYSS & Cie

Fondés en 1805. ZÜRICH (Suisse) et RAVENSBURG (Wurtemberg). Fondés en 1805.

Exposition universelle de Paris 1900: Quatre Grand Prix et Deux Médailles d'Or.

## MACHINES à VAPEUR

de toute puissance, à distribution combinée Corliss et à soupapes. Machines à distribution à tiroirs. — Machines horizontales ou verticales à un, deux, trois ou quatre cylindres, à marche lente ou rapide, pour actionnement de fabriques, de dynamos pour éclairage ou transport de force, de tramways, etc. — Turbines à vapeur.

Chaudières à vapeur de toute grandeur.

3746

Autres spécialités:

Turbines en tout genre et régulateurs de précision. Travaux de chaudronnerie en tous genres. Pompes à vapeur. Machines à glace et à froid. Compresseurs à air. Bateaux à vapeur et machines marines. Bateaux à

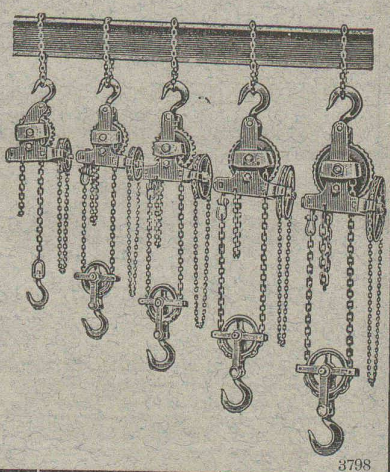
naphte. Bateaux en aluminium. Canots à moteur à vapeur. Transmissions et transports de force. Machines pour la fabrication du papier et du carton. Installations complètes pour la fabrication de pâte de bois. Machines à polir et à canneler.

# Jos. BRUN

NEBIKON (Lucerne)

Fabrique de Chaines  
et Appareils de levage.

- Palans à vis.
- Poulies à vitesse.
- Poulies différentielles
- Mouffles.
- Chariots roulants.
- Cries.
- Treuil-muraille.



3798

# E. BECK

PERLES, près BIENNE

Télégrammes: PAPPBECK

Téléphone.

FABRIQUE POUR:

Carton bitumé. — Ciment ligneux.

PLAQUES d'ASPHALTE pour Isolations en tous genres.

TAPIS D'ISOLATIONS — GOUDRON MINÉRAL RAFFINÉ

TRINIDAD ÉPURÉE

3884

Tous les produits d'Asphalte et de Goudron.

# Düsseldorfer Röhrenindustrie

Düsseldorf- Oberbilk,

recommande ses

3495

# Tuyaux en fer forgé

jusqu'à 1200 mm. de diamètre, droits et courbés, pour  
Conduites de vapeur, d'eau, de turbines, installations  
hydrauliques, installations de condensation, etc.,  
avec toutes les  
pièces de raccordement et pièces moulées nécessaires.

Représentant pour la Suisse:

G.-A. BOURGEOIS-RICHTER, Ing<sup>r</sup>, 5, Breitingerstrasse,  
ZURICH II.

# W. BAUMANN, Horgen.

Manufacture de Jalousies en Bois.

Le plus ancien établissement de ce genre  
en Suisse. — 170 ouvriers. 3694

VOLETS à ROULEAUX  
STORE A LAMES PRISMATIQUES  
AXE EN FER A RESSORTS

introduit en 1892; très apprécié

Marquises — Persiennes — Paravents

Exécution en Red-Pine américain,  
en bois du nord  
ou en bois indigène.

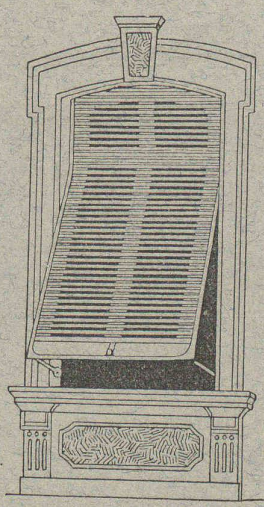
REPRÉSENTANTS:

MM. RAMELET Frères, place du Flon,  
Lausanne.

M. Félix BUZZANO, 4, rue des Cordiers,  
Genève.

Emile PIROUE, 85, Temple Allemand,  
Chaux-de-Fonds.

Usine à Paris IXe, 12, Rue du Delta.



# VITRAUX D'ART de tous styles.

# DREVARD & DUBOST

ARTISTES PEINTRES-VERRIERS SPÉCIALISTES

Avenue d'Ouchy, 11, Villa Le Closelet, Lausanne (Suisse).

VITRAUX POUR VILLAS, BOW-WINDOW, SALLES A MANGER

Décoration sur Opaline. — Restauration de Vitraux.

3668

Prix modérés.

Téléphone 1346.

Etudes de constructions en 3717

# BÉTON ARMÉ

G.-L. MEYER, Ingénieur.

LAUSANNE

11, Rue Haldimand, 11

# Chaux hydrauliques de Vallorbe.

(Société des Usines des Grands-Crêts).

## Zeugniss

Brig, den 25. Mai 1906.

Die Unterzeichnete bezeugt hiermit dass sämtlicher Kalk, der im Simplon-Tunnel in den Jahren 1898 bis 1906 Verwendung fand, von der

## Société des Usines des Grands-Crêts près Vallorbe

geliefert wurde.

Ausserdem freut es sie bezeugen zu können, dass die Kalkfabrik in allen Beziehungen ihren vertraglichen Verpflichtungen nachgekommen ist und zu Reklamationen nie Veranlassung gab.

Baugesellschaft für den Simplon-Tunnel

pp BRANDT, BRANDAU & Cie

(Signé) E. LOCHER.

# PARQUETERIE D'AIGLE (Fondée en 1855)

**MILAN 1906 Diplôme d'honneur  
avec Médailles d'or**  
Médaille d'or : 3901  
Yverdon 1894. Genève 1896. Vevey 1901.

Représentée : à Lausanne par M. J. MERLE, Maupas, 13,  
à Montreux par M. Alb. CHENEVAL, avenue Nestlé,  
à Genève par M. Claude MERLE, Chemin des Sources, 9.



## Nouvelles Toitures pour Constructions industrielles

Brevet N° 23428

*Toitures plates prenant jour d'en haut,  
avec dispositif d'aérage, très avantageux pour  
toutes constructions industrielles :*

Système le plus rationnel pour :

Usines de constructions mécaniques et électriques.  
Ateliers. — Fonderies. — Industries textiles.  
Blanchisseries. — Teintureries. — Brasseries. — Halles  
à marchandises. — Entrepôts. — Marchés couverts,  
etc., etc.

AVANTAGES DU SYSTÈME :

1. Il convient à toutes les orientations pour le jour, venant d'en haut.
2. Isolation parfaite et poids propre très léger.
3. Jour excellent, de grande intensité et uniforme avec dispositif d'aérage spécial.
4. Exécution rapide en toute saison et prix très modérés.

5. Meilleur système pour tous les climats, chauds et froids, même en fortes chutes de neige.

6. Montage très facile et rationnel des supports et piliers de Transmissions.

Projets, devis et tous renseignements seront envoyés sur demande à MM. les Ingénieurs, Architectes, Entrepreneurs et Fabricants par les

Propriétaires du Brevet :

**SEQUIN & KNÖBEL**

Ingén. civils pr Constructions industrielles modernes

RÜTI (Zürich).

Concessionnaires et Représentants :

**KOCH & C<sup>ie</sup>**, ci-devant E. Baumberger & Koch

Entreprise spéciale pr Toitures et Dallages pr Constructions industrielles,

B A L E

Robinetterie.

Pompes en tous genres.

en gros

**HAPP & C<sup>ie</sup>**  
Armaturenfabrik - Zurich

exportation

3116-4

Articles sanitaires  
en faïence et fonte émaillée.

Outils  
pour appareilleurs.

# LA SUISSE

Fondée en 1858.

Société d'assurances sur la vie.

Fondée en 1858.

Siège social : LAUSANNE, Rue du Midi, 2.

Assurances au décès, mixtes, mixtes à terme fixe, temporaires de survie, assurances combinées à effets multiples et à revenu garanti en cas de vie, épargne à terme fixe, assurances de dotation, assurances militaires de capitaux différés pour enfants. Rentes viagères sur une tête et sur deux têtes, rentes différées à volonté. Achats de nues propriétés et d'usufruits. Etude de toutes combinaisons d'assurances sur la vie, de capitaux ou de rentes non prévues, par les prospectus ou tarifs.

**Combinaison spéciale :** En échange de la participation aux bénéfices, la SUISSE délivre sans augmentation de primes une police d'assurance individuelle contre les accidents, dont elle supporte elle-même les risques.

### RENTES VIAGÈRES

10,000 fr. versés à 60 ans donnent une rente annuelle de Fr. 900 | 10,000 fr. versés à 70 ans donnent une rente annuelle de Fr. 1289  
10,000 » 65 » » » 1084 | 10,000 » 75 » » » 1460

Pour renseignements et prospectus, s'adresser à la Direction, rue du Midi, 2, à Lausanne, à M. Alfred Thélin, inspecteur, à Lausanne, et aux agences, dans toutes les localités de quelque importance en Suisse. (3768)