

**Zeitschrift:** Bulletin technique de la Suisse romande  
**Band:** 33 (1907)  
**Heft:** 16

## Werbung

### Nutzungsbedingungen

Die ETH-Bibliothek ist die Anbieterin der digitalisierten Zeitschriften. Sie besitzt keine Urheberrechte an den Zeitschriften und ist nicht verantwortlich für deren Inhalte. Die Rechte liegen in der Regel bei den Herausgebern beziehungsweise den externen Rechteinhabern. [Siehe Rechtliche Hinweise.](#)

### Conditions d'utilisation

L'ETH Library est le fournisseur des revues numérisées. Elle ne détient aucun droit d'auteur sur les revues et n'est pas responsable de leur contenu. En règle générale, les droits sont détenus par les éditeurs ou les détenteurs de droits externes. [Voir Informations légales.](#)

### Terms of use

The ETH Library is the provider of the digitised journals. It does not own any copyrights to the journals and is not responsible for their content. The rights usually lie with the publishers or the external rights holders. [See Legal notice.](#)

**Download PDF:** 30.03.2025

**ETH-Bibliothek Zürich, E-Periodica, <https://www.e-periodica.ch>**

## Société d'exploitation des Câbles électriques.

Systeme BERTHOUD, BOREL & C<sup>ie</sup>

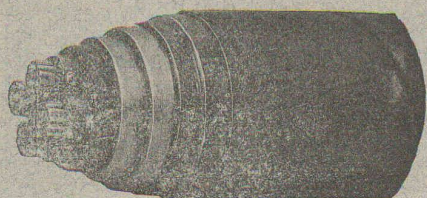
Maison fondée en 1879. — CORTAILLOD (Suisse). — Maison fondée en 1879.

Câbles électriques pour toutes tensions et pour tous usages.

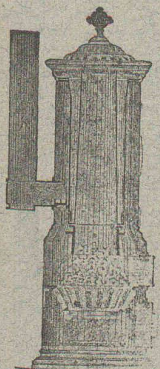
Spécialité de Câbles souterrains pour l'Eclairage électrique, la Téléphonie, la Télégraphie, Signaux, etc.

Cordes de cuivre nues. — Cordes souples de toutes sections pour Electrochimie. 3719

CONDENSATEURS — ACCESSOIRES



### Fabrique de Chauffage central et Poèlerie moderne. **C. SAMBUC FILS & C<sup>ie</sup>, Lausanne**



#### CHAUFFAGES CENTRAUX

à eau chaude et vapeur à basse pression.

Calorifères - Thermosiphons élégants pour appartements. 3976

#### Installations complètes de CUISINES d'HOTELS

Séchoirs, Bains et Buanderies, à forfait.

#### Calorifères Universels brevetés

avec régulateurs de tirage, + N° 25,968.

Exposition Internat. Milan 1906:  
Diplôme d'Honneur et Médaille d'Or.

Etudes Techniques et Devis sur demande.

Fabrique lausannoise d'appareils de chauffage.

### **G. WEBER, constructeur**

LAUSANNE 4113

#### CHAUFFAGES CENTRAUX

à eau chaude et vapeur à basse pression.

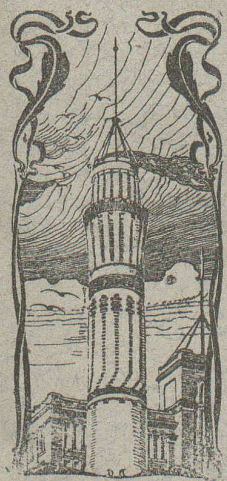
CHAUFFAGES CENTRAUX LOCAUX (localisés à un seul appartement).

Installations complètes de cuisines d'hôtels  
donnant une grande économie de combustibles.

Séchoirs, Bains, Buanderie perfectionnée, Brevet + 11466

#### CALORIFÈRES UNIVERSELS

Etudes techniques et devis sur demande.



### **J. WALSER & Co**

ENTREPRISE DE CONSTRUCTIONS

WINTERTHUR

SPÉCIALITÉS : 3868

Cheminées d'usines et de Chauffage.

Maçonneries de Chaudières

de tous systèmes.

Construction de Fourneaux

pour tous les services industriels.

Matériaux réfractaires en toutes qualités.

### CONCOURS

VAUD. — La municipalité de Roche met au concours la construction d'une rue publique. S'adresser au Greffe municipal.

Terme : 24 août 1907.

VALAIS. — Le Département des Travaux publics met au concours les travaux de construction d'un pont de 6 m. d'ouver-

ture, sur la route du St-Bernard. S'adresser au dit Département.  
Terme : 19 août 1907.

BERNE. — La commune de Les Bois met au concours la reconstruction du grand réservoir communal. S'adresser au Secrétariat municipal.

Terme : 20 août 1907.

La Compagnie du Chemin de fer Montreux-Glion, à Montreux, cherche pour entrée en fonction immédiate, si possible, un

### bon dessinateur.

Adresser offres à la Direction, avec curriculum vitae, références, copie de certificats, prétentions de salaire et date d'entrée.

### Mise au concours de travaux

La Direction du 1<sup>er</sup> arrondissement des Chemins de fer fédéraux, à Lausanne, ouvre un concours pour l'exécution des travaux de terrassements, maçonneries et pierre de taille du nouveau bâtiment pour postes et télégraphes à la gare de Lausanne.

Les projets, cahiers des charges et formules de soumission relatifs à ces travaux sont déposés au bureau de l'architecte, M. Isoz, Derrière-Bourg, à Lausanne. Ils peuvent être consultés le matin, de 9 heures à midi.

Les soumissions, portant la suscription :

Terrassements et maçonneries du bâtiment postal de la gare de Lausanne,

devront parvenir à la Direction soussignée jusqu'au 16 septembre 1907, au plus tard.

Lausanne, le 21 août 1907.

L. 1870 L.

Direction du 1<sup>er</sup> arrondissement des Chemins de fer fédéraux.

### Mise au concours de travaux

La Direction du 1<sup>er</sup> arrondissement des Chemins de fer fédéraux ouvre un concours pour l'exécution des travaux du tunnel postal à la gare de Lausanne, comprenant notamment les fouilles, maçonneries, empierrement, dallage, etc.

Les fers seront fournis et posés par l'Administration.

Les formulaires de soumission peuvent être demandés, et les plans et cahiers des charges consultés au Bureau central de la Voie, pièce N° 69 du bâtiment d'Administration des Chemins de fer fédéraux, à Lausanne.

Les soumissions, portant la suscription :

Tunnel postal à la gare de Lausanne,

devront parvenir, sous pli fermé, à la Direction soussignée jusqu'au 16 septembre 1907, au plus tard.

Lausanne, le 21 août 1907.

L. 1871 L.

Direction du 1<sup>er</sup> arrondissement des Chemins de fer fédéraux.

### Avis de concours.

La Direction du 1<sup>er</sup> Arrondissement des Chemins de fédéraux ouvre un concours pour l'exécution en 2 lots des travaux d'une tour-réservoir ou château-d'eau de 300 m<sup>3</sup> de capacité à la gare de Lausanne.

Lot I : Les travaux comprennent les terrassements, ma-

conneries, enduits, menuiserie, serrurerie, vitrerie et peinture de la tour du réservoir.

**Lot II :** Ce lot comprend tous les travaux métalliques pour la cuve de 300 m<sup>3</sup>, la toiture, la couverture et la ferblanterie.

Les formulaires de soumission peuvent être demandés, et les plans et conditions consultés : pour le lot I, au bureau N° 69, pour le lot II, au bureau des Ponts N° 61, au service central de la Voie, à la Razude, Lausanne.

Les soumissions, portant la suscription : « Travaux de bâtiment, lot I, ou travaux métalliques, lot II, du château-d'eau de la gare de Lausanne », devront parvenir à la Direction soussignée le 31 août 1907, au plus tard.

Lausanne, le 8 août 1907.

L. L. 1796

Direction du 1<sup>er</sup> Arrondissement  
des Chemins de fer fédéraux.

## Concours.

La Municipalité de Vevey met au concours les fonctions d'ingénieur-directeur des Travaux de la Ville.

Les postulants devront être porteurs d'un diplôme émanant d'un faculté technique.

Traitement annuel Fr. 4500 à Fr. 6000.

Le cahier des fonctions et avantages est déposé au Greffe municipal, où les intéressés peuvent en prendre connaissance.

Les inscriptions seront reçues, par écrit, au dit Greffe, jusqu'au 31 courant, à 6 heures du soir.

Vevey, le 14 août 1907.

L. L. 1836

Secrétariat municipal.

## Mise au concours

La Société pour le **Chemin de fer électrique Lugano-Tesserete** (longueur 8 km.) ouvre un concours pour l'exécution des travaux et fournitures (infrastructure et tunnels) et pour la pose complète de la voie.

S'adresser à la Direction des travaux (Corso Pestalozzi, Lugano).

Terme, 7 septembre 1907, à 9 heures du matin.

## Fabrique Bernoise de Staff

Ernest HABERER & Cie, Berne

Etablissement de premier ordre pour décorations  
**en Staff**

3415

Spécialité STUCCOLINE  Brevet 30040

reconnu comme meilleur produit de staff par de premiers architectes, d'une durée excessive, flexible, ayant peu de relief et d'un effet décoratif magnifique. Entreprise de décorations complètes d'intérieurs de Villas, Hôtels, etc.

Références excellentes  
exécution prompte  
CATALOGUES et ÉCHANTILLONS à disposition.

Représentant pour le Canton de Genève:  
Ch.-M. NEIDHARDT, Ingénieur, avenue de la Grenade, 9  
GENÈVE

## Librairie F. Rouge & C<sup>ie</sup>, Lausanne.

4, Rue Haldimand, 4.

EXERCICES ET PROJETS D'ÉLECTROTECHNIQUE, par E. Gérard et de Bast.

Tome 1<sup>er</sup>. Applications de la théorie de l'électricité et du magnétisme. In-8, avec figures. Fr. 6.—

Construction, et entretien des routes et chemins, par A. DEBAUVE. 1 vol. in-8, 18 fr.  
Essai des machines à courant continu et alternatif, suivi des règlements actuellement publiés concernant les essais, par P. BOURGUIGNON. In-8, cartonné, 15 fr.

## Wartmann, Vallette & C<sup>ie</sup>,

## Brougg (Argovie) et Genève

Fabrique de Ponts, Charpentes et toute autre construction métallique

ont repris

la succession de

**Charles Schmiedt**, constructeur,

aux Acacias, commune de Plainpalais,

**GENÈVE**

3722

## Librairie F. ROUGE & C<sup>ie</sup>

LAUSANNE — 4, Rue Haldimand, 4 — LAUSANNE

- Leçons sur la voiture automobile**, professées à la Faculté des sciences de l'Université de Bordeaux (1906-1907), par L. MARCHIS. In-4, autographié, avec 356 figures, 20 fr.
- Traité général des automobiles à pétrole**, par L. PÉRISSE. In-8, 17 fr. 50
- Le mécanicien industriel**. Manuel pratique à l'usage des mécaniciens, contremaitres, ouvriers, etc., par P. BLANCARNOUX, 12 fr.
- Les accumulateurs électriques**. Théorie et technique. — Descriptions. — Applications, par L. JUMEAU. Gr. in-8, 2<sup>e</sup> édition, 29 fr.
- Principes de la construction des machines-outils**, par J. MERLOT. In-4, avec 987 figures, 40 fr.

## BECK & WETLI

Successeurs d'Albert Pamblanc. 3021

6, Place du Pont LAUSANNE Place du Pont, 6.

Entreprise spéciale de **COUVERTURES** en Ciment liguéux

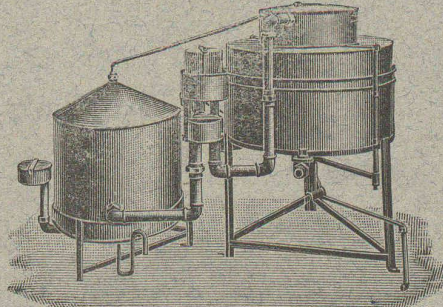
Installation et vérification de Paratonnerres. Ferblanterie et Couverture pour bâtiments. Plomberie. Appareillage pour eau et gaz.

Téléphone N° 1507.

## Installations d'Éclairage au Gaz

Appareils RECORD de la maison O. Meyer-Keller & C<sup>o</sup>  
Fabrique spéciale LUCERNE Fabrique spéciale

Grand prix avec médaille et croix, 3975  
Exposition internationale d'Anvers 1907.



Installations pour  
**Propriétés et immeubles indépendants, villas, fabriques, hôtels, fermes, instituts**  
Aucune surveillance ni manipulation  
Lumière la plus agréable et  
**LA MEILLEUR MARCHÉ**  
Absolument sans dangers  
Prospectus et prix à disposition  
S'adresser à

l'Agence Générale du « Record » ZagE 381

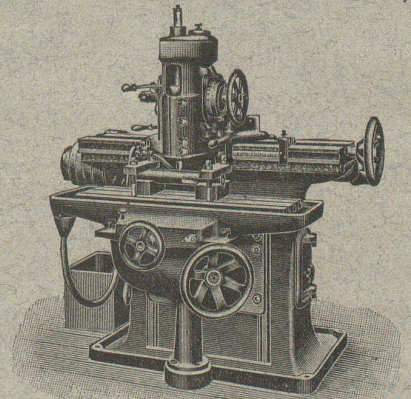
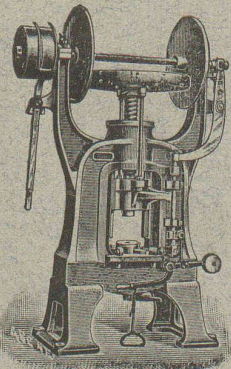
Comptoir Industriel de Berne **A. Schopfer**, 55 Marktgasse

## ALFRED RUBIN, Ingénieur, Zürich I. Bahnhofstrasse, 94.

1. **Presses à excentrique et à friction**, Presses à emboutir, Balanciers, Laminoirs, Cisailles, Tours à repousser et à lisser, etc.

2. **Machines-Outils modernes**. Tours divers, Etaux limeurs, Machines à fraiser, percer, meuler, affuter, etc. 3621

3. **Matériel pour chemins de fer et tramways**, fil de fer et d'acier galvanisé, fil de cuivre. Ressorts pour wagons. Pièces forgées, arbres en acier nickelé, aiguillages et croisements en acier maganese. Installation complète d'atelier et d'outillage pour tramways.



## POUTRES SIEGWART

**Plancher en béton armé, consistant en poutres creuses** fabriquées séparément à l'avance dans nos usines à Lyss et mises sur place l'une à côté de l'autre. **Pose très simple, sans coffrage, ni échafaudage**, par conséquent point de danger d'un décentrement prématuré. 3903

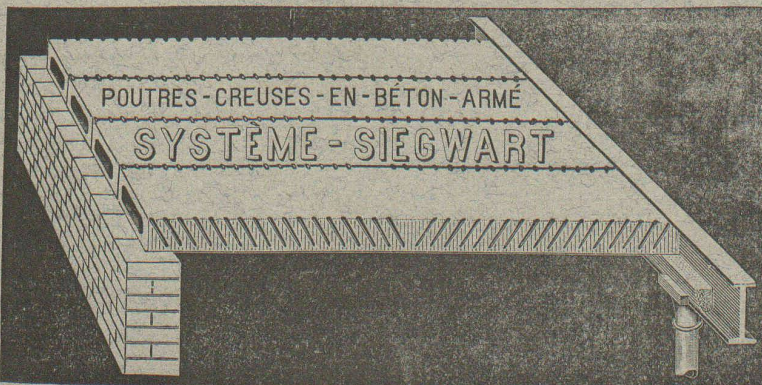
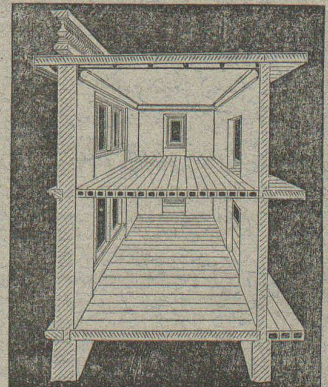
Possibilité de charger les planchers **immédiatement après la pose des poutres**, permettant ainsi un **avancement des travaux sans retard**.

**Grande sécurité contre l'incendie et action isolante au point de vue de la température et du son.**

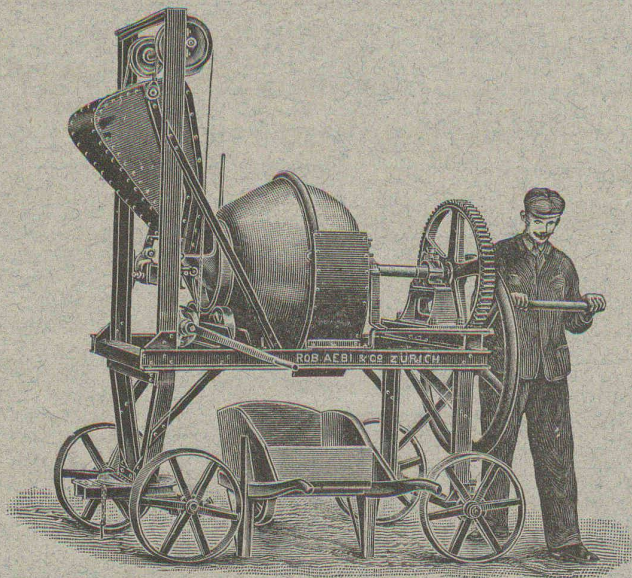
Devis gratuits à disposition.  
Production annuelle : 30 à 50,000 m<sup>2</sup>.  
**G. & A. BANGERTER** Fabrique de produits en ciment.  
**LYSS (Berne).**

Seuls concessionnaires pour les cantons de Bâle, Soleure, Berne et la Suisse romande.

Représentant pour les cantons de Vaud, Valais et Genève :  
**M. L. KOCH, à LAUSANNE**



Le plus ancien et plus éprouvé des systèmes de béton armé, fabriqués machinalement



# Gâcheuse

pour le 3853

## Béton et le Mortier

Brevet + N° 22798

pour

fonctionnement à bras ou au moteur.

Rendement 20-300 m<sup>3</sup> par jour.

Plus de 300 machines fournies.

DEVIS PAR

**Robert Aebi & Co,**

ZURICH V

**THURY & AMEY**  
Chemin des Sources, 12, GENEVE

### Mécanique de précision.

Instruments d'arpentage, théodolites, tachéomètres niveaux, planchettes, etc.

Appareils photographiques.

CONSTRUCTIONS ET RÉPARATIONS

EXPLOSIFS 3803

Société Suisse

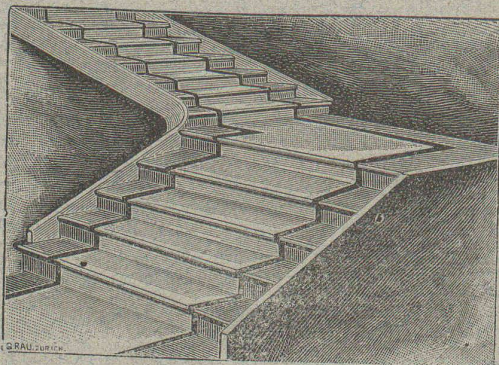
DES

**EXPLOSIFS**

à BRIGUE (Valais).

Dynamites à tous dosages. Détonateurs. Mèches et tous accessoires.

FABRIQUES RÉUNIES  
de Xylolith et d'Acide carbonique, S. A.  
à WILDEGG (Canton d'Argovie).



Brevet + N° 9080.

Brevet + N° 9080.

### MARCHES D'ESCALIER EN XYLOLITH

pour le revêtement d'escaliers en fer, bois, molasse, ou béton tournants, molasse usée.

Incombustibles, pas glissant et de grande durabilité et résistance.

Couleurs unies ou avec forme de tapis coloré au centre.

Seulement en Suisse environ 10000 marches d'escalier, et environ 200,000 m<sup>2</sup> de parquets ont été posés jusqu'ici

### Planchers en béton armé.

Système nouveau, dont les avantages principaux sont: la résistance, la légèreté, l'incombustibilité et l'insonorité.

Ces planchers peuvent se préparer à l'avance et ne nécessitent, par conséquent, pas de cintrage à la pose.

### Blocs creux en béton armé

pour construction de murs d'habitation et d'ateliers, très isolants et résistants, et remplaçant avantageusement les murs en maçonnerie.

S'ADRESSER, POUR RENSEIGNEMENTS ET DEVIS, à

MM. **PERRIER & SAULNIER**, Entrepreneurs,  
1, RUE VOLTAIRE, 1, GENEVE

# SOCIÉTÉ GENEVOISE

POUR LA

Construction d'Instruments de Physique et de Mécanique

GENÈVE

### COMPTEURS D'ÉNERGIE ÉLECTRIQUE

pour tout voltage ou ampérage pour courants alternatifs.

Compteurs à prix multiples, système Baumann,  
adoptés par la Commune de Lausanne.

Instruments de précision pour Ingénieurs et Architectes.

### Machines à froid et à glace.

INSTALLATIONS FRIGORIFIQUES COMPLÈTES

Devis et Prospectus gratis

3866

## SOCIÉTÉ ANONYME D'ENTREPRISES ET DE CONSTRUCTIONS

NEUCHÂTEL

Bureau : Coq-d'Inde, 24.

Téléphone N° 756.

Adresse télégraphique :

ENTREPRISES, NEUCHÂTEL

NEUCHÂTEL et LAUSANNE

Entreprises de Travaux publics.

LAUSANNE

Bureau et Magasin : Avenue Ruchonnet.

Téléphone N° 2235.

Adresse télégraphique :

ENTREPRISES, LAUSANNE

BÉTON ARMÉ

Bâtiments, fabriques, réservoirs, ponts, etc.

SÉCIALITÉ DE CARRELAGES EN TOUS GENRES (Fourniture et pose). — EXPOSITION PERMANENTE

Produits des Fabriques RANSBACH, HEMIXEN, APPIANI, RAGONITZ, etc. — Appareils sanitaires anglais de la Maison TWYFORDS  
Pavages et asphaltages en tous genres. Concessionnaires de la Asphalt Paving Co<sup>o</sup> Ltd.

Roc et pierre de taille jaune d'Hauterive, carrières de la Société.

(3516)

Bureau technique. — Plans et devis à disposition sur demande.

ATELIERS DE CONSTRUCTIONS DE ST-GEORGES PRÈS ST-GALL, SOCIÉTÉ EN COMMANDITE

Ludwig v. Süsskind

SPÉCIALITÉS :

# Presses hydrauliques de tous genres.

Presses pour estampage (pour travaux de forge et à l'étampe).

Presses pour emboutissage de toute sorte. — Presses pour collecteurs.

Presses pour fil de plomb. — Presses pour couronner les roues.

Presses pour plaques de matières isolantes. — Presses à monnayage.

Presses pour l'emballage de marchandises.

Presses pour hacher ou couper toute espèce de matériaux.

(Production de l'année passée en presses hydrauliques : 6,500,000 kg. de pression totale).

3732

Pompes hydrauliques. — Accumulateurs hydrauliques. — Multiplicateurs hydrauliques.

S. A. DES ATELIERS DE MECANIQUE DE PRÉCISION DE TERRITET

## COMPTEURS d'ENERGIE ÉLECTRIQUE

pour courants :

*continu*

*alternatif*

*monophasé*

*biphasé*

3812

*triphasé*

COMPTEURS à DOUBLE TARIF (jour et nuit).

COMPTEURS à TARIFS MULTIPLES.

Compteurs-Horaires (ne nécessitant pas de remontage) pour courant alternatif.

LAMPES à ARC (Perdrisat) { de 2 à 5 ampères p<sup>r</sup> ECLAIRAGE.  
pour courants alternatif et continu { de 2 à 50 » PROJECTIONS.



## KERN & C<sup>ie</sup>, Aarau

Maison fondée en 1819.

20 Médailles et Diplômes.  
Grand Prix, Paris 1889. — Grand Prix, Milan 1906.

Fabrique d'instruments de haute précision pour le dessin.

Boîtes pour Ingénieurs, Architectes, Géomètres, ainsi que p<sup>r</sup> les écoles.

Perfectionnements brevetés :

Système pour maintenir les têtes de balustres parfaitement droites.

Tire-ligne « Idéal », breveté pour la disposition infailible, qui permet de replacer la branche mobile après nettoyage en lui conservant exactement l'écartement qu'elle avait auparavant. Réglage de la pointe à aiguille, etc.

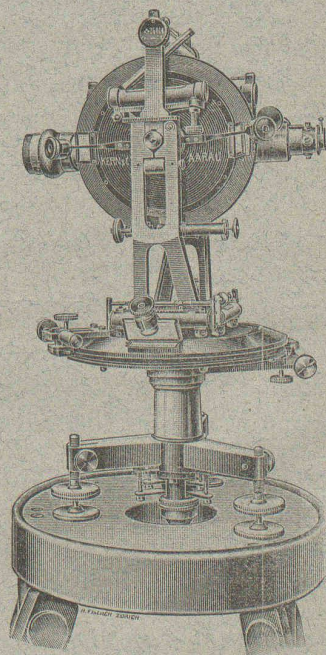
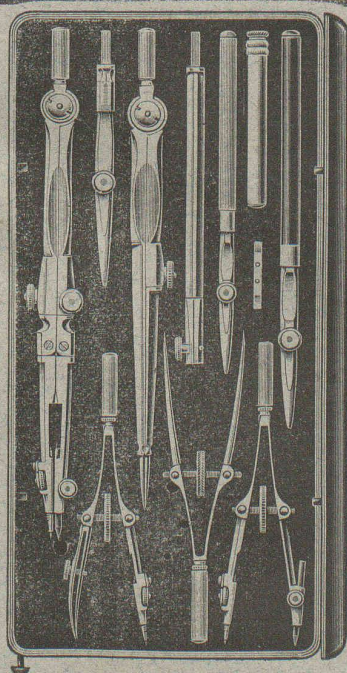
(3618)

Demander notre marque de fabrique.

Instruments pour la Topographie, la Géodésie et l'Astronomie.

Constructions les plus récentes. Optique de Zeiss. Niveau Zwicky-Kern. Niveau sphérique Mollenkopf. Planimètre Weber-Kern. Auto-réducteur Clivaz-Kern.

3618



## Université de Lausanne. — Ecole d'Ingénieurs.

L'école comprend les divisions du **génie civil**, de **mécanique**, d'**électricité** et de **chimie**.

La durée des études est de **sept semestres**. Il est annexé à l'école un cours préparatoire d'une année, destiné aux candidats immatriculables à l'Université et qui ne possèdent pas les connaissances spéciales nécessaires pour l'admission en première année.

Le programme détaillé renfermant les conditions d'admission, le programme des cours et le règlement des études est envoyé franco sur demande adressée à la Direction.

F. ROUGE & Cie, Librairie de l'Université.  
4, rue Haldimand, 4, LAUSANNE

VIENT DE PARAÎTRE :

MINISTÈRE DES TRAVAUX PUBLICS, DES POSTES ET DES TÉLÉGRAPHES

### COMMISSION DU CIMENT ARMÉ

EXPÉRIENCES, RAPPORTS & PROPOSITIONS  
INSTRUCTIONS MINISTÉRIELLES

relatives à l'emploi du

# BÉTON ARMÉ

Un volume in-4° de 481 pages, avec nombreuses figures et 8 planches hors texte. Prix, 27 fr. 50

### Cartes Fédérales.

#### ATLAS TOPOGRAPHIQUE DE LA SUISSE

Atlas Siegfried. Echelle 1 : 25,000 et 1 : 50,000. Chaque feuille non collée, Fr. 1.—

#### CARTE TOPOGRAPHIQUE DE LA SUISSE

Dite Carte Dufour. Echelle 1 : 100,000. Prix suivant les feuilles, 1 fr. et 2 fr. Collées sur toile, 2 fr. et 3 fr.

#### CARTE GÉNÉRALE DE LA SUISSE

Echelle 1 : 250,000. Prix de chaque feuille, 2 fr. Collées sur toile, 3 fr.

Catalogue des publications du Bureau topographique fédéral  
gratis et franco sur demande.

### Grand choix d'Ouvrages Technologiques.

#### Règles à calculs Faber.

**Le Contremaître mécanicien**, par J. LOMBARD et J. CAEN, Fr. 7,50

**Le Carbone et son industrie**, par JEAN ESCARD. Grand in-8°, Fr. 25.—

**Principes de la construction des machines-outils**, par J. MERLOT. Grand in-8°, avec 987 figures. Car-tonné, Fr. 40.—

### Les Constructions scolaires EN SUISSE

Ecoles enfantines, primaires, secondaires.

Salles de gymnastique. Mobilier. Hygiène. Décoration, etc.,

par **Henry BAUDIN**, *Architecte*.

Un volume in-4°, avec 32 planches hors texte et 612 figures, Fr. 32.—

**LES CONSTRUCTIONS EN BÉTON ARMÉ**. Guide théorique et pratique, par *E. Kersten*.

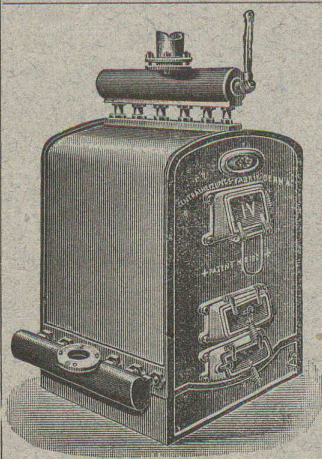
I<sup>re</sup> partie : *Calcul et exécution des formes élémentaires*. In-8°, avec figures. Fr. 6.—

### Handbuch für Eisenbetonbau.

Herausgegeben von D<sup>r</sup>-ingénieur F. VON EMPERGER. III Band

**Bauausführungen aus dem Ingenieurwesen**. Bearbeitet von F. VON EMPERGER, A. NOWAK u. F. OTTO SCHULZE.

I Theil : *Grund- und Mauerwerksbau ; Wasserbau*. In-8°, avec 547 figures et 4 planches doubles, Fr. 20.—



Installations  
3842 DE  
**CHAUFFAGES CENTRAUX**  
de tous systèmes  
ET DE  
**Services d'eau chaude**

Bains. Buanderies.

Séchoirs.

Brevet Suisse  
N° 21,928.

**FABRIQUE de CHAUFFAGE CENTRAL BERNE S.A.**  
Ancienne Maison J. RUEF  
**OSTERMUNDIGEN**

Appareils

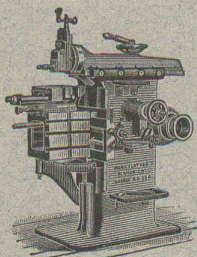
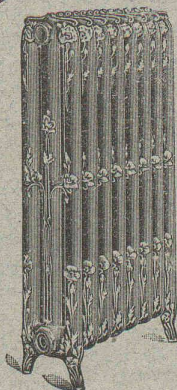
de Désinfection  
et de Stérilisation.

\* Prospectus et devis sur demande

Représentant pour Vaud et Valais :

**Emile-F. CHAVANNES, Ingénieur**

Téléphone 1412. Rue du Midi, 3, Lausanne.



## J. Lambercier & C<sup>ie</sup>, Genève

\* Fabrique d'Huiles et Graisses industrielles. \*

SPÉCIALITÉ DE 239

### Fournitures pour Usines

\*\* Organes de transmissions. \*\*  
Arbres, Paliers, Courroies, Graisseurs, etc.  
MACHINES, OUTILS AMÉRICAINS & AUTRES

### TRAVAUX D'ASPHALTAGE

et applications diverses de matières asphaltiques. 3857

ISOLANTS — Couvertures légères. — ISOLANTS  
Planelles en asphalte comprimée, résistantes à 335 kgs par cm<sup>2</sup>.

## H. LAVANCHY & FILS, Vevey

POUTRELLES CIMENT ARMÉ, Système O. Lavanchy.

FABRIQUES DE PARQUETS. Menuiserie et Scierie mécanique.

### STUBER & C<sup>ie</sup>

SCHUPFEN (Canton de BERNE, Suisse). Téléphone.

Parquets des plus simples aux plus riches. Parquets sur bitume  
Fabrique de fenêtres. — Usines hydrauliques et à vapeur. 3865

**GERBER-BEAUJEU**, représentant.

Téléphone 1965. Le Mont-Rose, route de Montoie, Lausanne. Téléphone 1965.

### F. MEGEVAND & Cie

GENÈVE — Rue Richemont, 20 — GENÈVE

Pièces détachées pour l'électricité.  
Fabrique de vis et décolletages en tous genres.  
Filières et tarauds. — Nickelage. 3771

# Société pour la vente des Chaux et Ciments

DE LA SUISSE ROMANDE (G. P. B.)

**LAUSANNE**

Puissance de production en ciments, chaux et plâtres, 15,000 wagons de 10 tonnes.

Comprend les

**Usines de Grandchamp et de Roche.**

**Usines de la Paudèze.**

**Usines de Baulmes et de Vouvry.**

**Ciment Portland artificiel.**

**Ciment naturel. — Ciment prompt.**

**Ciments mixtes (Paudézite, Rochîte).**


**Chaux lourdes, mi-lourdes et légères.**

BUREAU DE VENTE POUR LA SUISSE FRANÇAISE (Neuchâtel excepté)  
des Chaux hydrauliques et Ciments des Usines neuchâteloises.



# ATELIERS DE CONSTRUCTION OERLIKON

OERLIKON PRÈS ZÜRICH



## Moteurs Electriques

de toutes grandeurs et pour tous les genres de courant.

Moteurs spéciaux pour appareils de levage.

Moteurs à carcasse étanche. 3391

Moteurs mono- et triphasés à vitesse variable.

Téléphone 1771 RENSEIGNEMENTS ET DEVIS : Téléphone 1771 à LAUSANNE, Gare Lausanne-Ouchy.

**H. ROD & C<sup>ie</sup>**  
RENENS  
FABRIQUE DE  
Tuyaux, Carrelages et Briques  
en ciment. 3948  
Téléphone 1350

**A. JUCKER**  
Succr de  
Jucker - Wegmann  
Papiers en gros

Zurich 3800

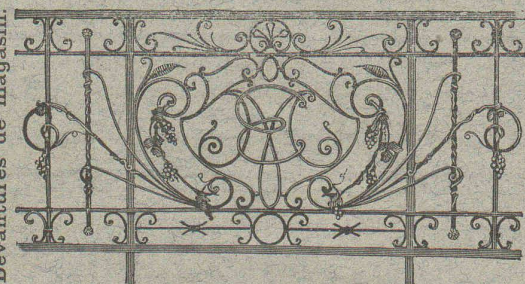
Spécialité de papiers et toile à dessin et à calquer, des meilleures qualités, en rouleaux et feuilles.



Téléphone 24.

Escaliers en fer, Marquises et Vérandas.

ÉTUDE — DEVIS 3191

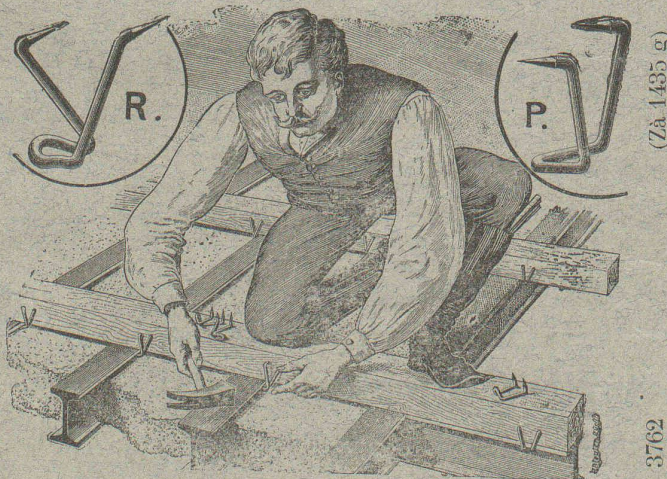


Devantures de magasin.

### Atelier de Serrurerie Mécanique

LAUSANNE \* **H. RAPIN** \* 8, Maupas  
Entreprise générale de toute la Serrurerie en bâtiment et fer forgé.

### Crampons de Soliveaux P. & R. SYSTEME RORDORF



(Za. 1435 g)

3762

expédiés en 6 grandeurs, depuis Fr. 4.— les 100 pièces, par tous les magasins de fer et les propriétaires du brevet :

**Rordorf Frères, auf der Mauer 5, Zürich**

### BRIGUE - SIMPLON 3672

## LE BUFFET-RESTAURANT DE LA GARE

accepte des pensionnaires en 1<sup>re</sup> et 3<sup>me</sup> classes pour la journée complète ou pour 1 ou 2 repas seulement à des conditions très favorables.

Cuisine et caves soignées. Restauration à toute heure.

Spécialité de fondues, raclettes et viande salée du Valais.

Prix réduits pour Sociétés et Ecoles.

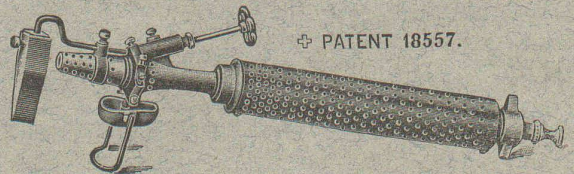
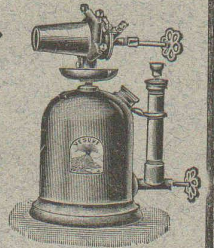
Voitures et traîneaux pour la vallée de Conches et les environs à disposition à toute heure. Tarifs d'hiver très réduits.

(H. 35787 L.) **Joseph SEILER.**

### Fonderie et Robinetterie de LYSS

Lampe à souder à la Benzine.

Fer à souder.



SEULE FABRIQUE EN SUISSE 3792

### J.E. FUGLISTER NEUCHÂTEL

CLICHÉS EN TOUS GENRES



# RENFER & C<sup>o</sup>, S. A.

Boujean & Bienne.

3975-1, 2

SCIERIES, PARQUETERIE, USINE D'INJECTION  
**POTEAUX injectés**  
 pour Conduites électriques.

Société Céramique

## RICHARD - GINORI

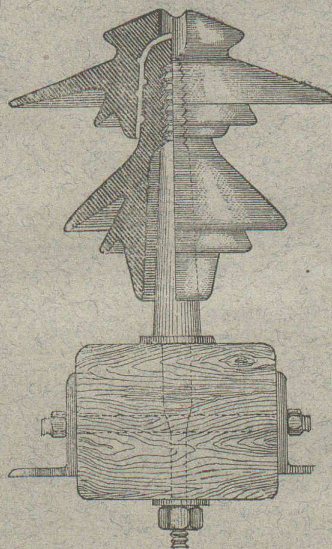
MILAN (ITALIE).

Capital L. 8,000,000 entièrement versé 3796

# ISOLATEURS

pour hautes et basses tensions en **PORCELAINE DURE**

BASES et MANCHES pour interrupteurs.



VIROLES pour lampes électriques, etc., etc.

CATALOGUES gratuits sur demande.

Représentants généraux pour la Suisse :

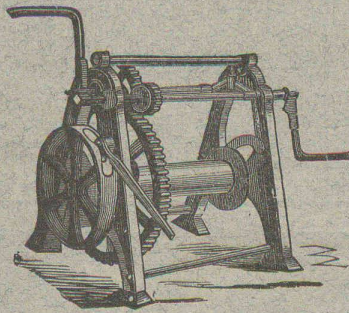
**HAUS & C<sup>o</sup>, BALE**

# Fritz MARTI (Société anonyme), BERNE



Vente et Location de :

140



Voie, genre Decauville,  
 Rails en acier.  
 Vagonnets, Croisements.  
 Locomotives de diverses  
 forces et écartements.  
 Locomobiles.  
 Treuils à benzine  
 et à vapeur,  
 de 3 à 6 chevaux.  
 Pompes centrifuges.  
 Pompes à diaphragme.  
 Outils de levage.

Dépôts et Ateliers à Wallisellen, Berne et Yverdon.

Compagnie pour la Fabrication des Compteurs  
 et Matériel d'Usines à Gaz.

ANCIENNE MAISON

3682

A<sup>DE</sup> SIRY, LIZARS & Cie, GENÈVE

## Compteurs Duplex

Nouveau compteur à mesure invariable et à volant équilibré.

Compteurs secs.

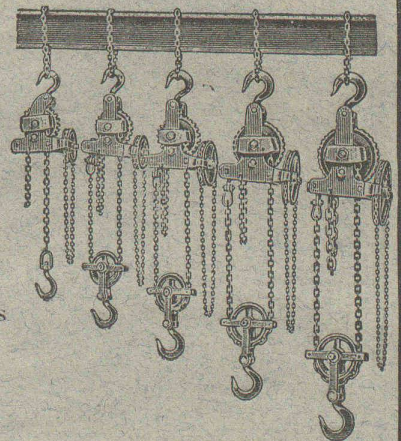
Appareils pour Usines à Gaz.

Construction d'Usines à Gaz complètes.

## Jos. BRUN

NEBIKON (Lucerne)

Fabrique de Chaines  
 et Appareils de levage.



Palans à vis.

Poulies à vitesse.

Poulies différentielles

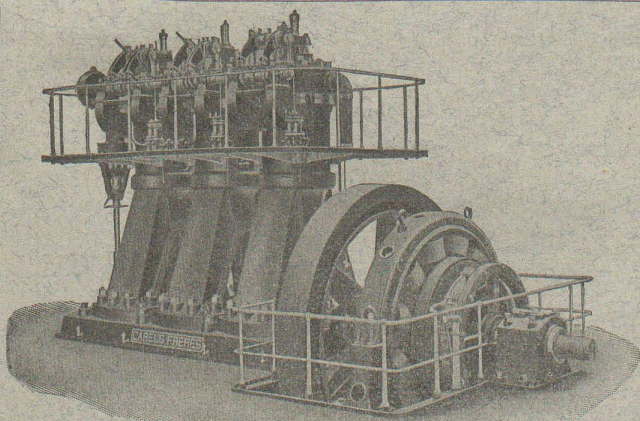
Mouffles.

Chariots roulants.

Cries.

Treuils-muraille.

3798



# Felten & Guillaume-Lahmeyerwerke, A. G.

ATELIERS DE CONSTRUCTIONS

FRANCFORT-sur-le-MEIN

## DYNAMOS

à courant continu et alternatif.

Bureau d'Installations pour la Suisse : **SOLEURE**

Dépôt de petits moteurs à LAUSANNE, 14, Pré-du-Marché.

## Ingénieur diplômé

34 ans, bien au courant des questions d'électricité, parlant français, allemand, anglais et un peu italien, et ayant acquis, par cinq ans de séjour dans deux maisons de tout premier ordre aux Etats-Unis et en Suisse, la pratique commerciale des affaires, **cherche position** dans entreprise industrielle, maison de construction ou administration. Excellentes références. Ecrire sous chiffres **D. 25, 021 L.**, à Haasenstein & Vogler, Lausanne.

Jeune **TECHNICIEN** allemand, de bonne famille, 23 1/2 ans, exempt du service militaire, **cherche p<sup>r</sup> 1<sup>er</sup> oct. place convenable dans un bureau ou atelier de construction** où il aurait l'occasion de se perfectionner dans le français qu'il parle déjà passablement. Bonne instruction professionnelle, 1 1/2 an de pratique en atelier, 2 1/2 ans en bureau. (Spéc. machines à façonner la tôle); les derniers temps dans un office de brevets d'invention. Bons certificats et référ. (Z. 7472 c.)

Adresser les offres sous chiffres **Z. L. 8761**, à l'agence de publicité Rudolf Mosse, Zurich.

## S C H E J A

### SOL A LINOLÉUM

le meilleur isolant pour le linoléum

Elastique

Chaud

Rapidement sec

G. MONNEY & C<sup>ie</sup>, Yverdon

successeurs de DUTOIT & C<sup>ie</sup>.

## MENUISERIE D'ART et de bâtiment

J. CHAUVY & C<sup>ie</sup>

A. GOLAY, successeur

Maison fondée en 1830.

8, Maupas **LAUSANNE** Maupas, 8

TÉLÉPHONE 781 4120

## SERRURERIE D'ART

Charpentes en fer. - Serres. - Vérandas. - Grilles et Portails.

Travail soigné.

Téléphone.

Force électrique.

\* 4099

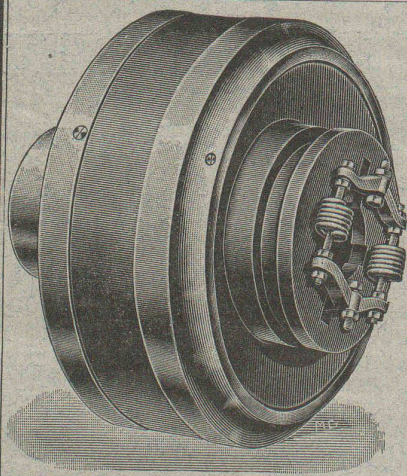
Louis Cherpit

NYON (Suisse).

Bureau et Atelier:

AVENUE VIOLLIER

APPAREILLAGE pour EAU et GAZ



Brevet Suisse

## SOCIÉTÉ des USINES de LOUIS de ROLL Usine de CLUS (Canton de Soleure).

### Embrayages à friction, système Benn,

pour l'embrayage et le débrayage d'une série d'arbres ou de machines uniques pendant la marche. Disposition complètement fermée de l'appareil; utilisable pour un grand nombre de tours; graissage automatique des parties intérieures de l'appareil.

278

### Paliers à graissage automatique à bagues:

PALIER SELLERS avec coussinet inférieur démontable (brevet Suisse), utilisables comme paliers fixes, paliers suspendus, paliers consoles sur mur ou sur colonnes.

PALIER FIXES avec coussinets démontables en métal blanc ou en bronze pour arbres massifs et arbres creux.

Installations de transmissions complètes pour toutes les branches de l'industrie.

## GYPS-UNION, A. G., ZURICH

SOCIÉTÉ DE 25 FABRIQUES SUISSES DE PLÂTRE RÉUNIES

Fabriques en exploitation actuellement à Felsenau (Argovie), Leissigen (Berne), Ennetmoos (Unterwalden), Läuelfingen (Bâle), Soleure, Kienberg, Alvaschein (Grisons).

3324

BEX (Vaud).

FABRICATION DE

PLÂTRE GROS ET FIN

CIMENT-GYPSE (Estrichgips) pour planchers incombustibles et imperméables, meilleure couche de réception pour Linoléum.

GYPSE A SEMER

PLANCHES DE GYPSE en roseaux et en fibres de cocos, en différentes dimensions, pour Plafonds et Galandages.

BRIQUES DE GYPSE de différentes dimensions pour Galandages.

Prix modérés. Qualités supérieures. Service prompt et soigné. Prospectus et échantillons gratuits sur demande.