

**Zeitschrift:** Bulletin technique de la Suisse romande  
**Band:** 33 (1907)  
**Heft:** 18

## Werbung

### Nutzungsbedingungen

Die ETH-Bibliothek ist die Anbieterin der digitalisierten Zeitschriften. Sie besitzt keine Urheberrechte an den Zeitschriften und ist nicht verantwortlich für deren Inhalte. Die Rechte liegen in der Regel bei den Herausgebern beziehungsweise den externen Rechteinhabern. [Siehe Rechtliche Hinweise.](#)

### Conditions d'utilisation

L'ETH Library est le fournisseur des revues numérisées. Elle ne détient aucun droit d'auteur sur les revues et n'est pas responsable de leur contenu. En règle générale, les droits sont détenus par les éditeurs ou les détenteurs de droits externes. [Voir Informations légales.](#)

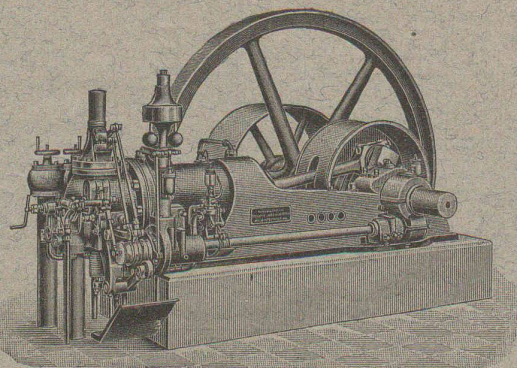
### Terms of use

The ETH Library is the provider of the digitised journals. It does not own any copyrights to the journals and is not responsible for their content. The rights usually lie with the publishers or the external rights holders. [See Legal notice.](#)

**Download PDF:** 30.03.2025

**ETH-Bibliothek Zürich, E-Periodica, <https://www.e-periodica.ch>**

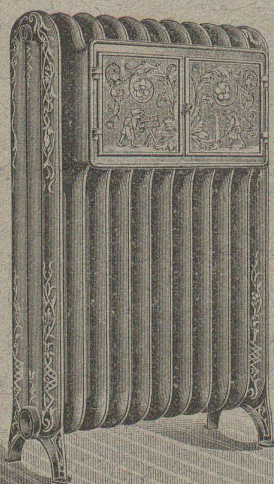
**SOCIÉTÉ SUISSE**  
pour la Construction de **LOCOMOTIVES** et de **MACHINES**  
**WINTERTHUR**



**MOTEURS " WINTERTHUR "**  
à gaz pauvre, à gaz de ville,  
à pétrole et à benzine.

**GAZOGÈNES S. L. M.**  
pour la production du gaz pauvre  
pouvant servir aussi, avec grand avan-  
tage, au chauffage,  
soudage, trempe, recuite, etc.

DEVIS et  
RENSEIGNEMENTS GRATUITS



**Ele PÆRLI & Cie**  
\* BIENNE 3784 LAUSANNE \*

**Chauffages centraux**  
*de tous les systèmes.*

**Installations sanitaires**

*Excellentes références.*

**G. A. Pestalozzi & C°, S.-A.**  
**Zurich.**



**Fabrique Suisse**

DE 3440

**CHARBONS pour LAMPES à ARC**

Demander des échantillons et Prix-Courant.

**Trüb, Fierz & C°, Hombrechtikon, Zurich**

Fabrique d'Instruments électriques à mesurer, Compteurs  
électriques et appareils scientifiques, 3481

recommandent leurs **NOUVEAUX TYPES :**

**Voltmètres**  
**Ampèremètres**  
**Wattmètres**

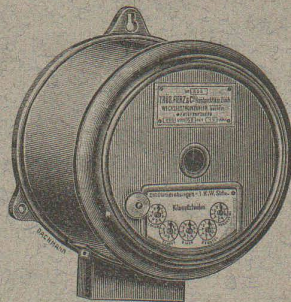
**Instruments de con-  
trôle et de laboratoire.**

**Appareils enregis-  
treurs ainsi que Compteurs**  
*pour courants alternatifs.*

Fabrication exclusivement de 1<sup>er</sup> ordre

Fondée en 1893.

Télégramme : Trüb, Hombrechtikon.



TÉLÉPHONE

**Etirage de précision.**  
**MONTANDON & C<sup>ie</sup>, S.A., Bienne**

offrent comme spécialité : 3783

Fer et acier étiré, rond, six pans, carré et tout autre profil.

**Arbres polis, en acier comprimé.**

**Arbres en acier, tournés, polis.**

DEMANDER NOS PRIX-COURANTS SPÉCIAUX

Société Anonyme **UNION**, à BIENNE (Suisse)

*Première Fabrique Suisse de* **CHAINES SOUDÉES**  
par procédé électrique breveté

**CHAINES en TOUS GENRES**

pour l'Industrie et l'Agriculture

**CHAINES CALIBRÉES & ÉPROUVÉES** de la plus haute résistance  
pour Grues et Monte-Charges



**MC**

Marque déposée.

**Lampes**  
**Carbone**

pour  
toutes espèces  
de courant  
et pour  
tous les effets  
d'éclairage.

Brevetées dans tous les Etats.



Louvain 1907. Anvers 1907.  
Grand prix. Grand prix.

**LAMPES à ARC**  
avec charbons obliques  
et avec charbons verticaux  
superposés.

Lampes d'effet à flamme.  
Lampes économiques.

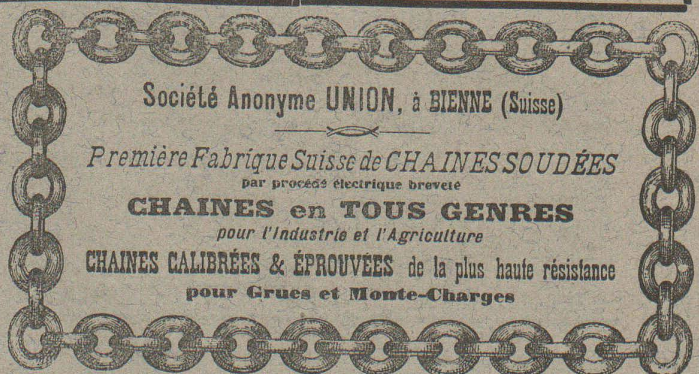
Devise et prospectus gratis.

**Carbone-Licht-Gesellsch.**  
m. b. H. 4270

Berlin N.-W. 87.

Représentants généraux  
pour la Suisse :

**HAUS & C<sup>ie</sup>, BALE**  
104, Güterstrasse.



**USINES DU VALLON**  
**CONSTRUCTIONS MÉCANIQUES ET MÉTALLIQUES**  
**J. Duvillard, à Lausanne.**

Fonderies de fer et de bronze. Ascenseurs. Monte-charges et appareils de levage. Turbines, roues et presses hydrauliques. Pompes pour haute pression. Presses à briques. Machines à battre, pressoirs et treuils. Tuyaux et réservoirs en tôle. Colonnes en fonte. 273

**Exploitation de Marbre de la carrière de Daviaz**  
**MASSONGEX (Valais).**

Pierre dure de qualité exceptionnelle (supérieure mais assimilable à celles de Collombey et Arvel), à grain fin homogène gris-clair, rose-vert, résistant à plus de 1600 kilos au centimètre carré; inaltérable aux intempéries. — Pour travaux de constructions soignées: Pierre de taille de premier choix pour bâtiments, marbreries, etc.

Envoi d'échantillons et devis sur vu des plans et dessins soumis.

Vente de Mastic Meyer.

Cette carrière, en bon état d'exploitation et bien outillée, serait cédée au besoin à un preneur intelligent connaissant la partie. Conditions avantageuses. (3785)

**C. CHAMOREL**

Entrepreneur et marchand de pierres, La Borde, Lausanne.

**D. DENZLER, Zurich.**

CORDERIE MÉCANIQUE 3484

**CORDES de transmission**  
 pour la Bâtisse et Grues

de 15 à 45 mm., jusqu'à 200 m. de longueur,  
 en Chanvre, Coton et Acier (galvanisé).

ARTICLES DE CORDAGE EN TOUS GENRES

**Société suisse de la Clématéite**

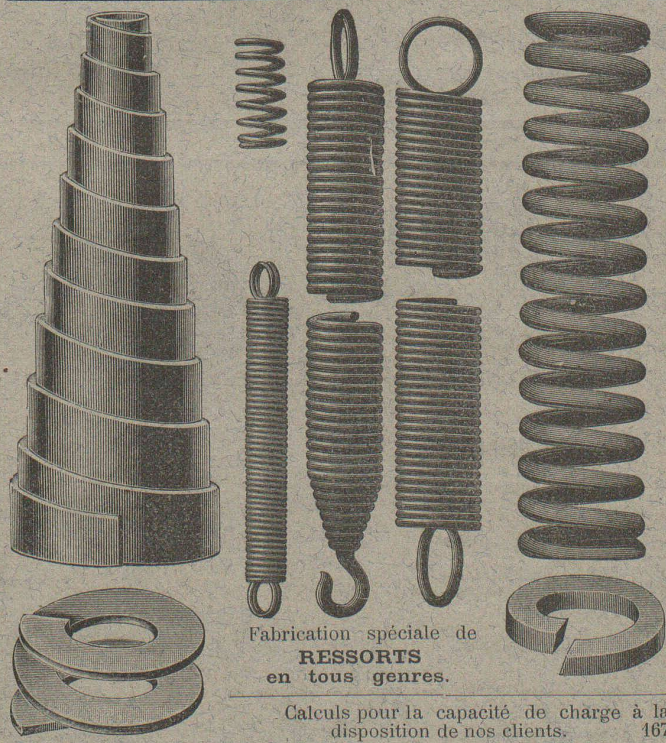
SIÈGE SOCIAL: NEUCHÂTEL

Adresse télégraphique:  
**Clématéite - Vallorbe**

Direction et Usines:  
**Vallorbe (Vaud)**

Articles isolants de diverses espèces, en Clématéite, matière résistante à de hautes températures, non cassante, se laissant facilement travailler et possédant une forte résistance mécanique.

**PRIX ET RENSEIGNEMENTS GRATIS**



Fabrication spéciale de  
**RESSORTS**  
 en tous genres.

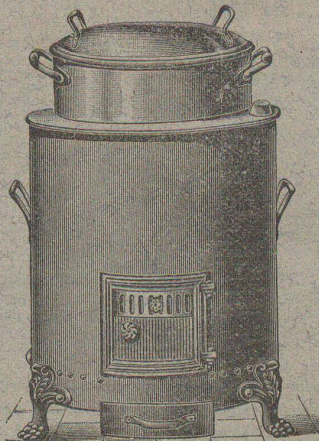
Calculs pour la capacité de charge à la disposition de nos clients. 167

Acier de toute première qualité. — Trempe égale et exacte.

**Baumann Frères, Ruti (Zurich).**

**J. MAYORAL, chaudronnerie,**  
**ZOFINGUE**

Etablissement spécial et le mieux établi pour appareils de bains et buanderie. Le plus avantageux pour revendeurs.



**Fourneaux de bains**  
 en 4 grandeurs.

**Lessiveuses économiques.**

avec réservoirs, en 6 grandeurs

Catalogue illustré sur demande  
 gratis et franco.

Fournitures de pièces séparées  
 pour (3602)

fourneaux de bains  
 et chaudières (à lessive)  
 à vapeur  
 pour buanderies.

**BUREAU INTERNATIONAL DE BREVETS D'INVENTION**

**NAEGELI & Cie**

Rue de l'Hôpital, 32, BERNE à proximité de la gare.

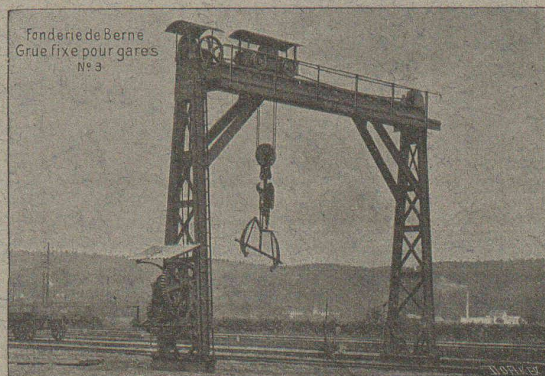
4083 Ingénieur-Directeur: **F. NAEGELI**

ancien expert - examinateur du Bureau fédéral des brevets.

**SOCIÉTÉ DES**

**USINES de Louis de ROLL**

SUCCURSALE: FONDERIE de BERNE. Fournit:



Fonderie de Bern  
 Grue fixe pour gares  
 N° 3

**Appareils de levage:** Ponts roulants, Grues pivotantes fixes et sur chariots. Commande à bras ou électrique. Monte-charges hydrauliques, électriques ou à courroie.

**Matériel de chemins de fer:** Ponts tournants et Chavagons et pour locomotives, commandés à bras, par machines à vapeur ou par moteurs électriques.

**Branchements et croisements** pour voies étroites et voies normales, pour rails Vignol et rails à gorge. 231

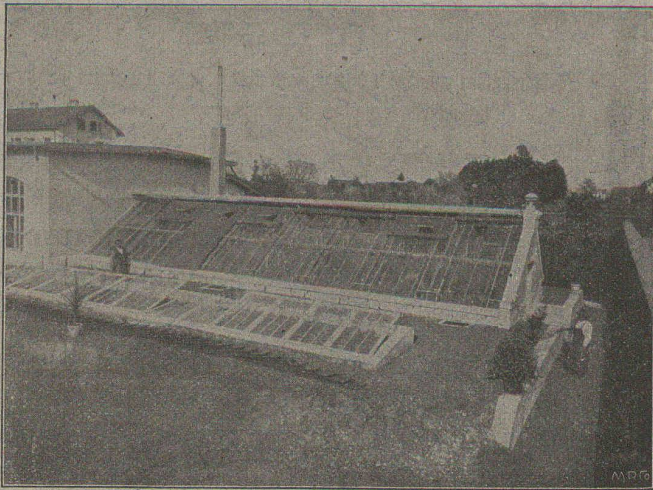
**BARRIERES** avec ou sans arrêts et sonneries.

**Superstructures à crémaillères. Chemins de fer funiculaires.** (Freins brevetés). Depuis le commencement de 1898 la Fonderie de Bern a fourni 32 funiculaires.

**Barrages,** installations métalliques et mécaniques pour barrages (vannes, écluses, grilles, treuils, etc.).

**Machines pour la fabrication des briques en ciment.**

Renseignements sur des installations faites, références, projets et devis sont à disposition



# Gewächshäuser,

Wintergärten etc.

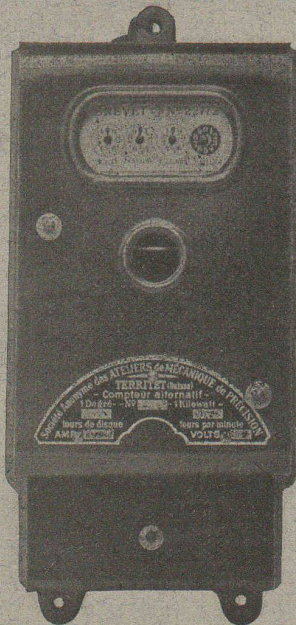
erstellt als 45 jährige Spezialität 4259

=== Eisenbaugeschäft ===

## Vohland & Bär A.-G., Basel

In den letzten 3 Jahren über 20 Anlagen ausgeführt, worunter viele Nachbestellungen.

### S. A. DES ATELIERS DE MÉCANIQUE DE PRÉCISION DE TERRITET



#### COMPTEURS D'ENERGIE ÉLECTRIQUE

pour courants :

*continu*

*alternatif*

*monophasé*

*biphassé*

3812

*triphassé*

COMPTEURS à DOUBLE TARIF (jour et nuit).

COMPTEURS à TARIFS MULTIPLES.

Compteurs-Horaires (ne nécessitant pas de remontage)  
pour courant alternatif.

**LAMPES à ARC** (Perdrisat) { de 2 à 5 ampères p<sup>r</sup> ECLAIRAGE.  
pour courants alternatif et continu { de 2 à 50 » PROJECTIONS.

## KERN & C<sup>ie</sup>, Aarau

Maison fondée en 1819.

20 Médailles et Diplômes.  
Grand Prix, Paris 1889. — Grand Prix, Milan 1906.

### Fabrique d'instruments de haute précision pour le dessin.

Boîtes pour Ingénieurs, Architectes, Géomètres, ainsi que p<sup>r</sup> les écoles.

Perfectionnements brevetés :

Système pour maintenir les têtes de balustres parfaitement droites.

**Tire-ligne « Idéal »**, breveté pour la disposition infailible, qui permet de replacer la branche mobile après nettoyage en lui conservant exactement l'écartement qu'elle avait auparavant. Réglage de la pointe à aiguille, etc.

(3618)

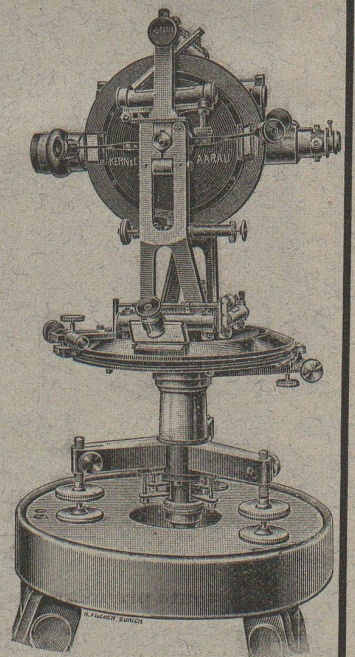
Demander notre marque de fabrique.

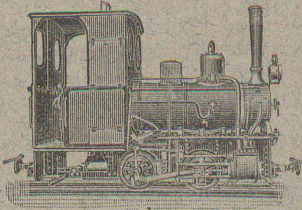
**Instruments pour la Topographie, la Géodésie et l'Astronomie.**

Constructions les plus récentes. Optique de Zeiss. Niveau Zwicky-Kern. Niveau sphérique Mollenkopf. Planimètre Weber-Kern. Auto-réducteur Clivaz-Kern.



3618





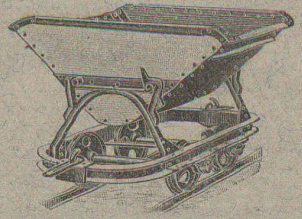
Société Suisse pour matériel de chemins de fer portatifs et fixes.

# Orenstein & Koppel

ZURICH I. Bahnhofstr. 51 (Mercatorium) 3819

Rails, voies, changements de voie,  
plaques tournantes, wagnons de toute sorte,  
locomotives, locomobiles, dragues.

GRANDS ENTREPOTS PRÈS LAUSANNE





**MONTBARON & GAUTSCHI**  
NEUCHÂTEL SUISSE

**CLICHÉS**

**PHOTOGRAVURE MODERNE**  
**AUTOTYPÉ. TROIS COULEURS**  
**ZINCOGRAPHIE. XYLOGRAPHIE**  
**GALVANOS**

Représentant à Lausanne:

3882

A. Nicole, rue de la Tour, 16.

MANUFACTURE  
de **CAOUTCHOUC**  
V<sup>ve</sup> de **H. SPECKER**  
ZURICH

**Spécialités :**

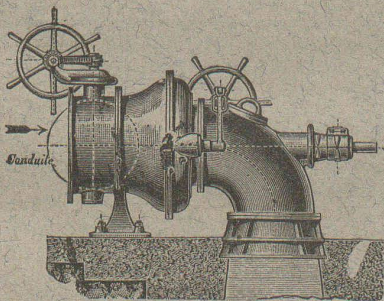
Tuyaux en CAOUTCHOUC pour conduites d'eau, acide, air, gaz, etc. 3801

Tuyaux à spirale. Tuyaux de chanvre avec ou sans couche de caoutchouc à l'intérieur

**ARTICLES POUR JOINTS**  
Feuilles en caoutchouc dans toutes les qualités. Anneaux, rondelles, tampons, clapets, soupapes, etc., en caoutchouc. Fibre en feuille, Ebonite et Amiante.

**GANTS ET TABLIERS D'AMIANTE** pour fonderies.  
**BACHES & COUVERTURES** de chevaux imperméables.

Ateliers de Constructions Mécaniques  
de **Vevey (Suisse)**. Maison fondée en 1830.




Fonderies de Fer et de Bronze.  
**Turbines et Régulateurs**  
Manchons d'accouplement élastiques.  
Pompes. 3571  
Compresseurs d'air.  
Pressoirs à vin continus.  
*Pétrins et Fours mécaniques*  
Tuyauterie en tôle.  
Chaudronnerie. Charpentes et Ponts en fer.

Fabrique de Machines, Fribourg  
**S. A.**

## CHAUFFAGE CENTRAL

des meilleurs systèmes.

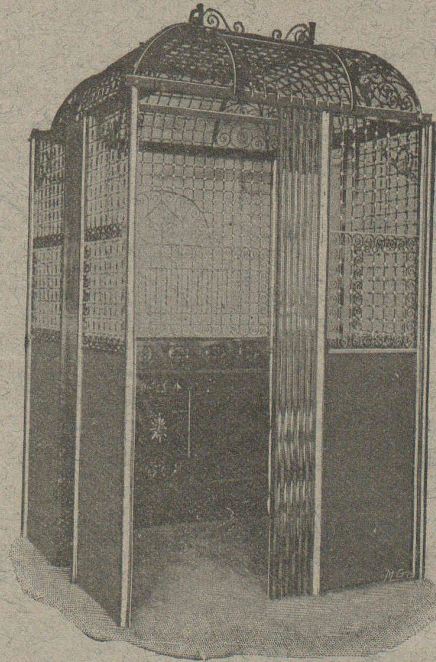
**Buanderies**  **Séchoirs**  
ET

**Installations de Bains.**

Premières références.

3803

FABRIQUE SPÉCIALE POUR  
**Ascenseurs et Monte-charges**  
**ÉLECTRIQUES**  
**SCHINDLER & Cie, LUCERNE**



Maison DE CONFIANCE fondée en 1874.

Commande par boutons

Marche silencieuse.

Grande vitesse: jusqu'à 2 m. par seconde.

Parachute infallible.

Derniers modèles américains.

600 installations en fonction.

Un cheval suffit pour ascenseur de 3 personnes.

Seul Ascenseur Electrique marchant sans bruit tout en étant d'un bon rendement.

Renseignements, Dessins, Devis et Prix - courants gratuits sur demande.

240

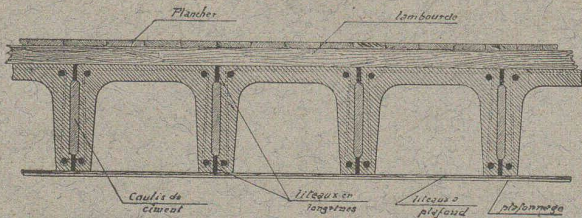
# Société Suisse des Bétons Armés, Berne

(S. A.)

Bureau à LAUSANNE: Avenue F.-C. de la Harpe.

Construction de planchers et couvertures en béton armé par l'emploi de **Poutres U** se fabriquant au moule à pied d'œuvre

Concession de licences. Renseignements et devis gratuits. 3890



## VITRAUX D'ART de tous styles.

### DREVARD & DUBOST

ARTISTES PEINTRES-VERRIERS SPÉCIALISTES

Avenue d'Ouchy, 11, Villa Le Closelet, Lausanne (Suisse).

VITRAUX POUR VILLAS, BOW-WINDOW, SALLES A MANGER  
Décoration sur Opaline. — Restauration de Vitraux. 3668

Prix modérés. — Téléphone 1346.

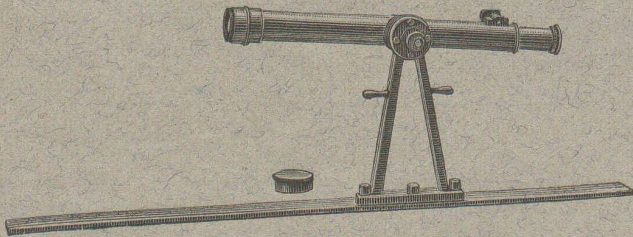
## Fabrique d'Instruments de précision

S. A. 3815

ci-devant H. MOHLENBRUCK, Ingén., LAUSANNE

INSTRUMENTS DE HAUTE PRÉCISION  
Théodolites. Niveaux en tous genres. Alidades. Physique.  
Fournitures diverses. Compas d'Aarau.

Téléphone N° 308.



Les réparations sont exécutées le plus rapidement possible.

## BECK & WETLI

Successeurs d'Albert Pamblanc. 3021

6, Place du Pont LAUSANNE Place du Pont, 6.

Entreprise spéciale de COUVERTURES en Ciment ligneux

Installation et vérification de Paratonnerres. Ferblanterie et Couverture pour bâtiments. Plomberie. Appareillage pour eau et gaz.

Téléphone N° 1507.

## ATELIERS DE TÉLÉGRAPHES

### G. HASLER, à BERNE (Suisse).

FONDÉS EN 1852

Appareils télégraphiques et téléphoniques.

Types spéciaux pour installations à courant fort.

SONNERIES ÉLECTRIQUES

Instruments météorologiques enregistreurs pour Observatoires.

Enregistreurs à distance des niveaux d'eau.

Limnigraphes, Chronographes, etc.

Indicateurs - enregistreurs de vitesse pour locomotives.

Appareils divers pour chemins de fer.

MONTEURS EXPÉRIMENTÉS 209

De VALLIERE & SIMON, ingénieurs civils, 1, Place Cathédrale LAUSANNE

## BÉTON ARMÉ

Système de VALLIÈRE. — Brevet Suisse 20,148.

Projets et études de: Ponts, planchers, sommiers, colonnes, réservoirs, cuves de gazomètres, silos, fondations, toitures, tuyaux, canaux, etc.

Représentants pour la Suisse et la France du système MELAN pour ponts en béton armé.

Renseignements et devis gratuits.

4269

Concessionnaires: F. Riondel & Fils, Genève. E. Bellorini, Lausanne. Römer & Fehlbaum, Bienne. A. Champion, Vevey et Montreux. Franceschetti & Pfister, Zurich. Zanzi, Locarno, Tessin. E. Nosedà, Neuchâtel.

## Schweiz. Eternitwerke S. A.

Direction: A. Steinbrunner, Niederurnen.

NIEDERURNEN (Canton de Glaris).

Succursale à ZÜRICH II, Rieterstrasse 48.

RÉCOMPENSES:

Exposition universelle à Liège 1905: Médaille d'or et Diplôme d'honneur.  
Exposition à Frauenfeld 1903: Médaille d'argent.

4246

Nous recommandons le

**FIBRO - CIMENT**

Marque déposée en Suisse.

« DURABILIT »

pour couvertures de toits, résistant aux ouragans et à l'épreuve du feu;  
pour revêtements de façades;  
pour revêtements intérieurs de parois et de plafonds à l'épreuve du feu;  
pour matériel d'isolation dans l'électrotechnique;  
pour mobilier de bureaux à l'épreuve du feu.

EMPLOI ILLIMITÉ

Prospectus et échantillons sur indication du but de l'emploi gratis et franco.



## Société Suisse des LIÈGES AGGLOMÉRÉS

Usine: Rue de Lancy, ACACIAS-GENÈVE  
TÉLÉPHONE 5109 TÉLÉPHONE 5109

**BRIQUES, CARREAUX & PANNEAUX**

de toutes épaisseurs et dimensions, brevetées s. g. d. g.

pour hourdis de planchers, cloisons légères, plafonnages, revêtements isolants, toitures, pavages, chambres frigorifiques, glacières, constructions démontables, habitations coloniales, hôpitaux, casernements, etc., etc.

**MATÉRIAUX LÉGERS**

Isolants, Insonores, Incombustibles, Hydrofuges et Calorifuges.

### J. MERLE, MAUPAS, 13, LAUSANNE

Laboratoire pour reproduction à façon des calques.  
Papier ferro-prussiate extra rapide  
do. noir sur blanc sans bain  
garanti sur facture et toutes fournitures.  
Téléphone 1575. \* TARIFS ET INSTRUCTIONS FRANCO \* Téléphone 1575.

### Daniel PERRET, Appareilleur

Avenue Béthusy. LAUSANNE Avenue Béthusy.  
Installateur des Eaux de Cossonay, Ballaigues,  
Vallorbe, Vaulion, Echallens, Bremblens, Leysin, etc.

Spécialité de canalisations à haute pression. Chauffages de serres, chambres de bains et buanderies. Installations pour eau et gaz. Appareils sanitaires de tous systèmes. Serrurerie en tout genre. — Etudes et devis sur demande. 3946

## E. BECK

### PERLES, près BIENNE

Télégrammes: PAPPBECK — Téléphone.

FABRIQUE POUR:

Carton bitumé. — Ciment ligneux.

PLAQUES d'ASPHALTE pour Isolations en tous genres.  
TAPIS D'ISOLATIONS — GOUDRON MINÉRAL RAFFINÉ  
TRINIDAD ÉPURÉE 3884  
Tous les produits d'Asphalte et de Goudron.

### Düsseldorfer Röhrenindustrie

Düsseldorf-Oberbilk,

recommandé ses 3495

### Tuyaux en fer forgé

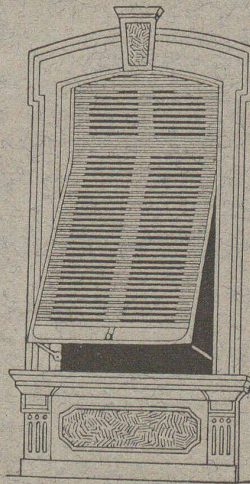
jusqu'à 1200 mm. de diamètre, droits et courbés, pour  
Conduites de vapeur, d'eau, de turbines, installations  
hydrauliques, installations de condensation, etc.,  
avec toutes les  
pièces de raccordement et pièces moulées nécessaires.

Représentant pour la Suisse:

G.-A. BOURGEOIS-RICHTER, Ing<sup>r</sup>, Breitingerstrasse,  
ZÜRICH II.

## W. BAUMANN, Horgen.

Manufacture de Jalousies en Bois.



Le plus ancien établissement de ce genre en Suisse. — 170 ouvriers. 3694

**VOLETS à ROULEAUX**  
**STORE A LAMES PRISMATIQUES**  
AXE EN FER A RESSORTS  
introduit en 1892; très apprécié  
**Marquises — Persiennes — Paravents**  
Exécution en Red-Pine américain,  
en bois du nord  
ou en bois indigène.

REPRÉSENTANTS:

MM. RAMELET Frères, place du Flon,  
Lausanne.  
M. Félix BUZZANO, 4, rue des Cordiers,  
Genève.  
Emile PIROUE, 85, Temple Allemand,  
Chaux-de-Fonds.

Usine à Paris IX<sup>e</sup>, 12, Rue du Delta.

## ACIERS

Aciers en barres pour Outils, toutes qualités, Acier  
« RAPIDE »

Tôles en Acier fondu, Qualité anglaise supérieure,  
pour tous usages,

Rubans en Acier, trempés et non trempés, pour  
découpages, ressorts, etc.

Fils d'Acier, Qualités pour Vis, pour Ressorts,  
etc. (trempés et non trempés), 3781—4

Acier poli supérieur, en pieds et en tringles de  
2 mètres,

MÈCHES AMÉRICAINES de la maison Gün-  
ther & C<sup>ie</sup>, à Francfort s/M.

Grand assortiment en magasin.

Exécution rapide et soignée.

Kleinert & Girard, à Bienne.

### Atelier Mécanique de Menuiserie

## JACCOUD-HURNI

LAUSANNE, Clos Ouest, route de Morges, LAUSANNE

411

TÉLÉPHONE 2067

Installation de Bureaux et Magasins. Réparations en t<sup>s</sup> genres.

## Chaux hydrauliques de Vallorbe.

(Société des Usines des Grands-Crêts).

### Zeugniss

Brig, den 25. Mai 1906.

Die Unterzeichnete bezeugt hiermit dass sämtlicher Kalk, der im Simplon-Tunnel in den Jahren 1898 bis 1906 Verwendung fand, von der

### Société des Usines des Grands-Crêts près Vallorbe

geliefert wurde.

Ausserdem freut es sie bezeugen zu können, dass die Kalkfabrik in allen Beziehungen ihren ver-  
traglichen Verpflichtungen nachgekommen ist und zu Reklamationen nie Veranlassung gab.

Baugesellschaft für den Simplon-Tunnel

pp BRANDT, BRANDAU & Cie

(Signé) E. LOCHER.

# CHAUFFAGES CENTRAUX

de tous systèmes, sont installés,  
d'après une expérience de 20 ans, par  
**LENZ & C<sup>ie</sup>, BALE**

## PARQUETERIE D'AIGLE (Fondée en 1855)

**MILAN 1906 Diplôme d'honneur  
avec Médailles d'or**

Médaille d'or: 3901  
Yverdon 1894. Genève 1896. Vevey 1901.

Représentée : à Lausanne par M. J. MERLE, Maupas, 13,  
à Montreux par M. Alb. CHENEVAL, avenue Nestlé,  
à Genève par M. Claude MERLE, Chemin des Sources, 9.

Maison de 1<sup>er</sup> ordre pour  
la fourniture  
de tous les articles sanitaires.



**HAPP & C<sup>ie</sup>**  
Armaturenfabrik - Zurich.



3116-3

Appareils de W.-C.  
Toilettes - Baignoires.  
Douches. - Chauffe-bains.

## Wartmann, Vallette & C<sup>ie</sup>,

## Brougg (Argovie) et Genève

Fabrique de Ponts, Charpentes et toute autre construction métallique  
ont repris

3722

la succession de

**Charles Schmiedt,** constructeur,

aux Acacias, commune de Plainpalais,

**GENÈVE**

## Société d'exploitation des Câbles électriques.

Système BERTHOUD, BOREL & C<sup>ie</sup>

Maison fondée en 1879. — CORTAILLOD (Suisse). — Maison fondée en 1879.

Câbles électriques pour toutes tensions et pour tous usages.

Spécialité de Câbles souterrains pour l'Eclairage électrique, la Téléphonie,  
la Télégraphie, Signaux, etc.

Cordes de cuivre nues. — Cordes souples de toutes sections pour Electrochimie. 3719

CONDENSATEURS — ACCESSOIRES

