

Zeitschrift: Bulletin technique de la Suisse romande
Band: 33 (1907)
Heft: 19

Werbung

Nutzungsbedingungen

Die ETH-Bibliothek ist die Anbieterin der digitalisierten Zeitschriften. Sie besitzt keine Urheberrechte an den Zeitschriften und ist nicht verantwortlich für deren Inhalte. Die Rechte liegen in der Regel bei den Herausgebern beziehungsweise den externen Rechteinhabern. [Siehe Rechtliche Hinweise.](#)

Conditions d'utilisation

L'ETH Library est le fournisseur des revues numérisées. Elle ne détient aucun droit d'auteur sur les revues et n'est pas responsable de leur contenu. En règle générale, les droits sont détenus par les éditeurs ou les détenteurs de droits externes. [Voir Informations légales.](#)

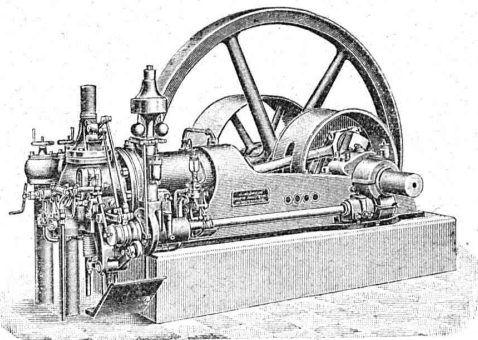
Terms of use

The ETH Library is the provider of the digitised journals. It does not own any copyrights to the journals and is not responsible for their content. The rights usually lie with the publishers or the external rights holders. [See Legal notice.](#)

Download PDF: 15.03.2025

ETH-Bibliothek Zürich, E-Periodica, <https://www.e-periodica.ch>

SOCIÉTÉ SUISSE
 pour la Construction de **LOCOMOTIVES** et de **MACHINES**
WINTERTHUR



MOTEURS " WINTERTHUR "
 à gaz pauvre, à gaz de ville,
 à pétrole et à benzine.

GAZOGÈNES S. L. M.

pour la production du gaz pauvre
 pouvant servir aussi, avec grand avan-
 tage, au chauffage,
 soudage, trempe, recuite, etc.

DEVIS et
 RENSEIGNEMENTS GRATUITS

Manufacture de Papiers.
J.-G. STOUKY, Lausanne.
 Gare du Grand-Pont L.-O.
 Spécialité de papiers pour
 Ingénieurs, 3053
 Architectes, Entrepreneurs.

Carreaux en ciment compri-
 mé. (3862 - 3)
 Carreaux mosaïques en mar-
 bre comprimé.
 Carreaux pour revêtements.
 Pose de carrelages et revê-
 tements à forfait.
Fr. JENNY, Rolle.
 Maison fondée en 1850.

TERRAZO

en toute granulation et couleur,
 aussi en poudre,
 pour imitation de granit.

G. HOSTETTLER

rue de Fribourg, 70

BERNE

— 0 — TÉLÉPHONE — 0 —

ENTREPRISES GÉNÉRALES
 de VITRERIE en tous genres.

Atelier spécial de Vitraux d'Art.

ENCADREMENTS 4144

P. CHIARA

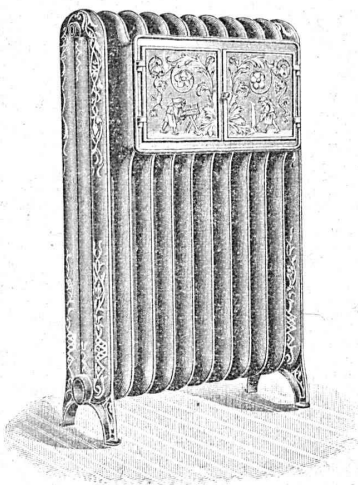
Pl. St-Laurent, Lausanne.

Verres de toutes sortes en gros et détail.

FERMETURES

automatiques à rouleaux
 EN TÔLE ONDULÉE
FR. GAUGER À ZÜRICH

207



Ele PÆRLI & Cie
 * BIENNE 3784 LAUSANNE *

Chauffages centraux
 de tous les systèmes.

Installations sanitaires

Excellentes références.

CARRELAGES
 de Winterthour.

Carreaux en faïence pour revêtements.

A. Werner-Graf,
 Winterthour.

Trüb, Fierz & Co, Hombrechtikon, Zurich

Fabrique d'Instruments électriques à mesurer, Compteurs
 électriques et appareils scientifiques, 3481

recommandent leurs **NOUVEAUX TYPES** :

Voltmètres
Ampèremètres
Wattmètres

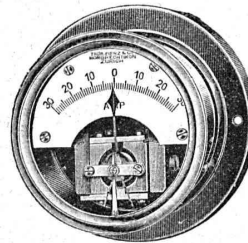
**Instruments de con-
 trôle et de laboratoire.**

**Appareils enregis-
 treurs ainsi que Compteurs**
 pour courants alternatifs.

Fabrication exclusivement de 1^{er} ordre

Fondée [en] 1893.

Télégramme : Trüb, Hombrechtikon.



TÉLÉPHONE

Etirage de précision.

MONTANDON & Cie, S. A., Bienne

offrent comme spécialité : 3783

Fer et acier étiré, rond, six pans, carré et tout autre profil.

Arbres polis, en acier comprimé.

Arbres en acier, tournés, polis.

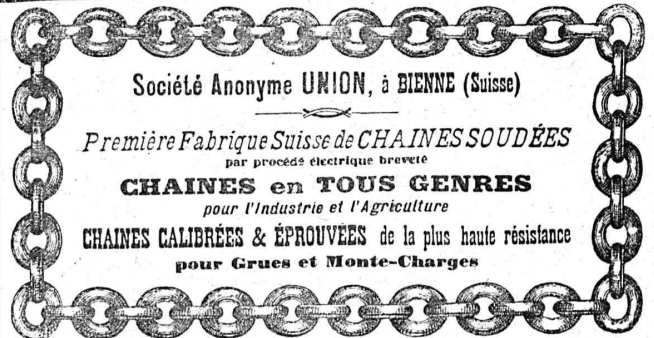
DEMANDER NOS PRIX - COURANTS SPÉCIAUX

Société Anonyme **UNION**, à BIENNE (Suisse)

Première Fabrique Suisse de **CHAINES SOUDÉES**
 par procédé électrique breveté

CHAINES en TOUS GENRES
 pour l'Industrie et l'Agriculture

CHAINES CALBRÉES & ÉPROUVÉES de la plus haute résistance
 pour Grues et Monte-Charges



382

USINES DU VALLON
CONSTRUCTIONS MÉCANIQUES ET MÉTALLIQUES
J. Duvillard, à Lausanne.

Fonderies de fer et de bronze. Ascenseurs. Monte-charges et appareils de levage. Turbines, roues et presses hydrauliques. Pompes pour haute pression. Presses à briques. Machines à battre, pressoirs et treuils. Tuyaux et réservoirs en tôle. Colonnes en fonte. 273



A. MOREL.
ATELIER
HELIOGRAPHIE
LAUSANNE
 65 VALENTIN 65
 "LE VERGER"

Photogravure "Bienna,"
 Bienne • 40, Rue du Contrôle
DESSINS ET CLICHÉS
 POUR L'IMPRIMERIE

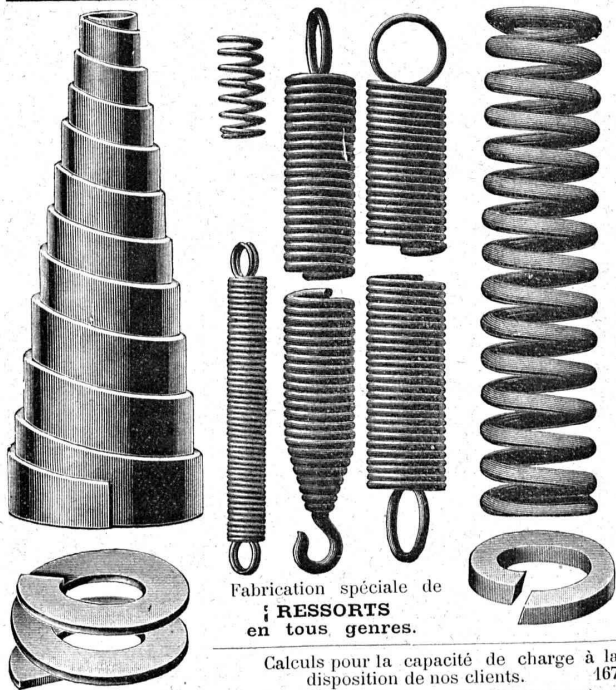
Société suisse de la Clématéite
 SIÈGE SOCIAL : NEUCHÂTEL

Adresse télégraphique :
Clématéite - Vallorbe

Direction et Usines :
Vallorbe (Vaud)

Articles isolants de diverses espèces, en Clématéite, matière résistante à de hautes températures, non cassante, se laissant facilement travailler et possédant une forte résistance mécanique.

PRIX ET RENSEIGNEMENTS GRATIS



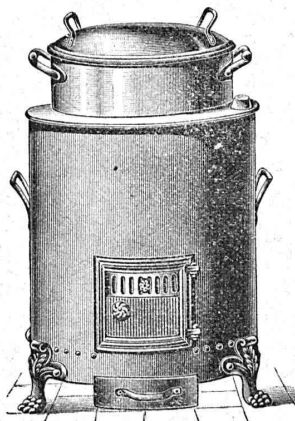
Fabrication spéciale de
RESSORTS
 en tous genres.

Calculs pour la capacité de charge à la disposition de nos clients. 167

Acier de toute première qualité. — Trempe égale et exacte.
Baumann Frères, Ruti (Zurich).

J. MAYORAL, chaudronnerie,
ZOFINGUE

Etablissement spécial et le mieux établi pour appareils de bains et buanderie. Le plus avantageux pour revendeurs.



Fourneaux de bains
 en 4 grandeurs.

Lessiveuses économiques.
 avec réservoirs, en 6 grands

Catalogue illustré sur demande
 gratis et franco.

Fournitures de pièces séparées
 pour (3602)
 fourneaux de bains
 et chaudières (à lessive)
 à vapeur
 pour buanderies.

BUREAU INTERNATIONAL DE BREVETS D'INVENTION

NAEGELI & Cie

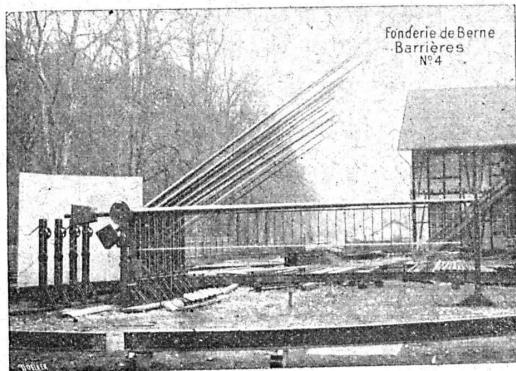
Rue de l'Hôpital, 32, BERNE à proximité de la gare.

4083 Ingénieur-Directeur : **F. NAEGELI**
 ancien expert - examinateur du Bureau fédéral des brevets.

SOCIÉTÉ DES

USINES de Louis de ROLL

SUCCURSALE : FONDERIE de BERNE. Fournit :



Appareils de levage : Ponts roulants, Grues pivotantes fixes et sur chariots. Commande à bras ou électrique. Monte-charges hydrauliques, électriques ou à courroie.

Matériel de chemins de fer : Ponts tournants et Chariots transbordeurs pour wagons et pour locomotives, commandés à bras, par machines à vapeur ou par moteurs électriques.

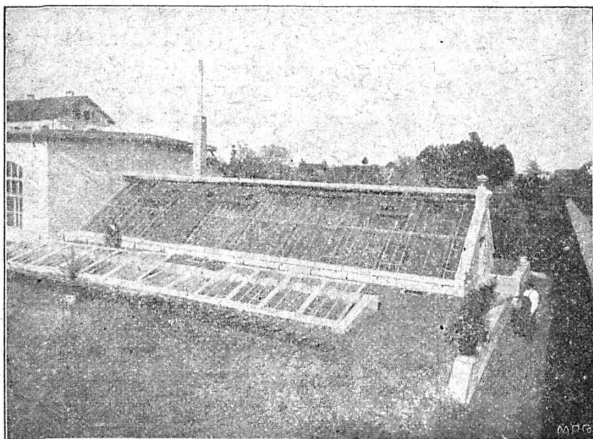
Branchements et croisements pour voies étroites et voies normales, pour rails Vignole et rails à gorge. 231

BARRIÈRES avec ou sans arrêts et sonneries.
Superstructures à crémaillères. Chemins de fer funiculaires. (Freins brevetés). Depuis le commencement de 1898 la Fonderie de Berne a fourni 32 funiculaires.

Barrages, installations métalliques et mécaniques pour barrages (vannes, écluses, grilles, treuils, etc.).

Machines pour la fabrication des briques en ciment.

Renseignements sur des installations faites, références, projets et devis sont à disposition



Gewächshäuser,

Wintergärten etc.

erstellt als 45 jährige Spezialität 4259

=== Eisenbaugeschäft ===
Vohland & Bär A.-G., Basel

In den letzten 3 Jahren über 20 Anlagen ausgeführt, worunter viele Nachbestellungen.

ATELIERS DE CONSTRUCTIONS DE ST-GEORGES PRÈS ST-GALL, SOCIÉTÉ EN COMMANDITE

Ludwig v. Süsskind

SPÉCIALITÉS:

Presses hydrauliques de tous genres.

Presses pour estampage (pour travaux de forge et à l'étampe).

Presses pour emboutissage de toute sorte. — Presses pour collecteurs.

Presses pour fil de plomb. — Presses pour couronner les roues.

Presses pour plaques de matières isolantes. — Presses à monnayage.

Presses pour l'emballage de marchandises.

Presses pour hacher ou couper toute espèce de matériaux.

(Production de l'année passée en presses hydrauliques : 6,500,000 kg. de pression totale). 3732

Pompes hydrauliques. — Accumulateurs hydrauliques. — Multiplicateurs hydrauliques.

Fabrique d'Asphalte Kæpfnach

Gysel & Odinga, ci-devant Brändli & Cie

HORGEN, près Zurich.

Télégrammes : Asphalt-Horgen. — Téléphone.

FABRIQUE DE : 3076

Cartons bitumés. — Ciment ligneux.

Papier imprégné d'Asphalte.

Plaques d'isolation en diverses épaisseurs.

Tapis isolateur. -- Tous les produits d'Asphalte.

FABRIQUE D'ACCUMULATEURS D'OERLIKON

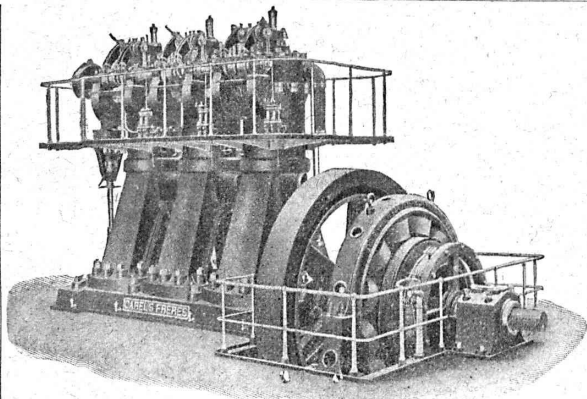
OERLIKON, près Zurich.

ACCUMULATEURS

pour toutes applications. 3876

Bureau pour la Suisse romande :

LAUSANNE, Chemin Vinet, 29.



Felten & Guillaume-Lahmeyerwerke, A. G.

ATELIERS DE CONSTRUCTIONS

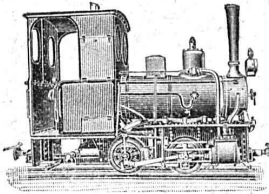
FRANCFORT-sur-le-MEIN

DYNAMOS

à courant continu et alternatif.

Bureau d'Installations pour la Suisse : **SOLEURE**

Dépôt de petits moteurs à LAUSANNE, 14, Pré-du-Marché.



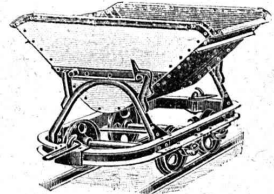
Société Suisse pour matériel de chemins de fer portatifs et fixes.

Orenstein & Koppel

ZURICH I. Bahnhofstr. 51 (Mercatorium) 3819

Rails, voies, changements de voie,
plaques tournantes, wagonnets de toute sorte,
locomotives, locomobiles, dragues.

GRANDS ENTREPOTS PRÈS LAUSANNE



MONTBARON & GAUTSCHI
NEUCHÂTEL SUISSE

CLICHES

PHOTOGRAVURE MODERNE
AUTOTYPIC, TROIS COULEURS
ZINCOGRAPHIE, XYLOGRAPHIE
GALVANOS

Représentant à Lausanne:
A. Nicole, rue de la Tour, 16.
3882

MANUFACTURE
de CAOUTCHOUC

V^e de H. SPECKER ZURICH

SPÉCIALITÉS

GANTS en caoutchouc
pour Electriciens.

SOULIERS spéciaux
isolateurs en caoutchouc.
TAPIS EN CAOUTCHOUC

VÊTEMENTS

pour Scaphandriers et Mineurs.
CULOTTES,

BAS et BOTTES à EAU
Tubes et Feuilles en Ebonite.
Guttapercha.

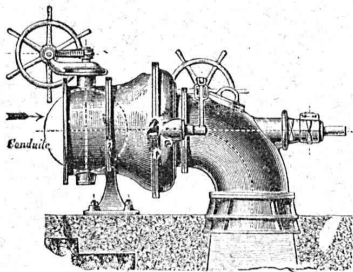
BANDES CAOUTCHOUCÉES
isolantes.

Tubes à gaz. 3801

MANTEAUX et PELERINES
en tissus caoutchouqués.

Envois au choix.

Ateliers de Constructions Mécaniques
de Vevey (Suisse). Maison fondée en 1830.



Fonderies
de Fer et de Bronze.
Turbines et Régulateurs
Manchons
d'accouplement élastiques.
Pompes. 3571
Compresseurs d'air.
Pressoirs à vin continus.
Pétrins et Fours mécaniques
Tuyauterie en tôle.
Chaudronnerie. Charpentes
et Ponts en fer.

Fabrique de Machines, Fribourg

S. A.

CHAUFFAGE CENTRAL

des meilleurs systèmes.

Buanderies Séchoirs

ET

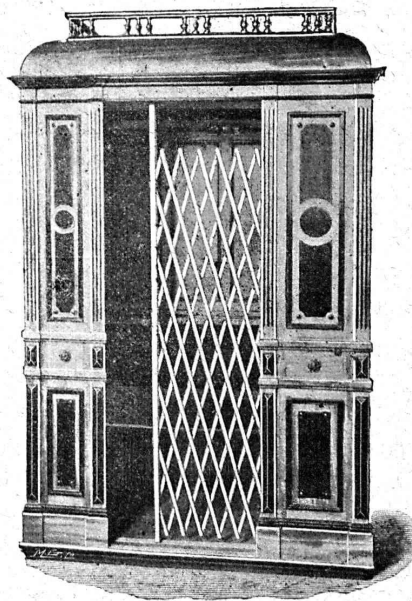
Installations de Bains.

Premières références.

3803

FABRIQUE SPÉCIALE POUR
Ascenseurs et Monte-charges
ÉLECTRIQUES

SCHINDLER & C^{ie}, LUCERNE



Maison
DE CONFIANCE
fondée en 1874.

Commande par boutons

Marche
silencieuse.

Grande vitesse:
jusqu'à
2 m. par seconde.

Parachute infallible.

Derniers modèles
américains.

600 installations
en fonction.

Un cheval suffit
pour ascenseur de
3 personnes.

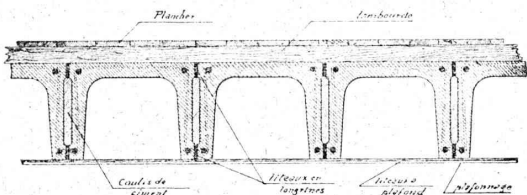
Seul Ascenseur Électrique marchant sans
bruit tout en étant d'un bon rendement.

Renseignements, Dessins, Devis et Prix - courants
gratuits sur demande.

240

Société Suisse des Bétons Armés, Berne

(S. A.)



Bureau à LAUSANNE: Avenue F.-C. de la Harpe.

Construction de planchers et couvertures en béton armé par l'emploi de **Poutres U** se fabriquant au moule à pied d'œuvre

Concession de licences. Renseignements et devis gratuits. 3800

VITRAUX D'ART de tous styles.

DREVARD & DUBOST

ARTISTES PEINTRES-VERRIERS SPÉCIALISTES

Avenue d'Ouchy, 11, Villa Le Closelet, Lausanne (Suisse).

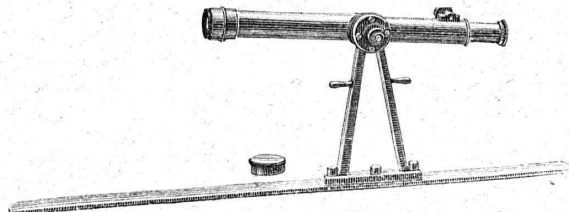
VITRAUX POUR VILLAS, BOW-WINDOW, SALLES A MANGER
Décoration sur Opaline. — Restauration de Vitraux. 3668
Prix modérés. — Téléphone 1346.

Fabrique d'Instruments de précision

S. A. 3815

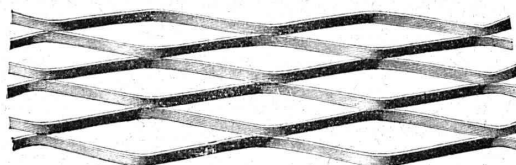
ci-devant H. MOHLENBRUCK, Ingén., LAUSANNE
INSTRUMENTS DE HAUTE PRÉCISION
Théodolites. Niveaux en tous genres. Alidades. Physique.
Fournitures diverses. Compas d'Aarau.

Téléphone N° 308.



Les réparations sont exécutées le plus rapidement possible.

MÉTAL DÉPLOYÉ



FRANCILLON & C^{ie}

ATELIERS DE TÉLÉGRAPHES

G. HASLER, à BERNE (Suisse).

FONDÉS EN 1852

Appareils télégraphiques et téléphoniques.

Types spéciaux pour installations à courant fort.

SONNERIES ÉLECTRIQUES

Instruments météorologiques enregistreurs pour Observatoires.

Enregistreurs à distance des niveaux d'eau.

Limmigraphes, Chronographes, etc.

Indicateurs - enregistreurs de vitesse pour locomotives.

Appareils divers pour chemins de fer.

MONTEURS EXPÉRIMENTÉS 209

De VALLIERE & SIMON, ingénieurs civils, 1, Place Cathédrale LAUSANNE

BÉTON ARMÉ

Système de VALLIÈRE. — Brevet Suisse 20,148.

Projets et études de: Ponts, planchers, sommiers, colonnes, réservoirs, cuves de gazomètres, silos, fondations, toitures, tuyaux, canaux, etc.

Représentants pour la Suisse et la France du système MELAN pour ponts en béton armé.

Renseignements et devis gratuits.

4269

Concessionnaires: F. Riondel & Fils, Genève. E. Bellorini, Lausanne. Römer & Fehlbaum, Bienne. A. Champion, Vevey et Montreux. Franceschetti & Pfister, Zurich. Zanzi, Locarno, Tessin. E. Nosedà, Neuchâtel.

Schweiz. Eternitwerke S. A.

Direction: A. Steinbrunner, Niederurnen.

NIEDERURNEN (Canton de Glaris).

Succursale à ZURICH II, Rieterstrasse 48.

RÉCOMPENSES:

Exposition universelle à Liège 1905: Médaille d'Or et Diplôme d'honneur.
Exposition à Frauenfeld 1903: Médaille d'argent.

4246

Nous recommandons le **FIBRO-CIMENT** Marque déposée en Suisse. « DURABILIT »

pour couvertures de toits, résistant aux ouragans et à l'épreuve du feu;
pour revêtements de façades;
pour revêtements intérieurs de parois et de plafonds à l'épreuve du feu;
pour matériel d'isolation dans l'électrotechnique;
pour mobilier de bureaux à l'épreuve du feu.

EMPLOI ILLIMITÉ

Prospectus et échantillons sur indication du but de l'emploi gratis et franco.

Scierie électrique du Boulevard

ENTREPRISE DE CHARPENTERIE

Fribourg PIERRE WINCKLER (Suisse)

Bois de construction

charpente équarrie à la scie, planches brutes, crêtées, travaillées, lames, liteaux, lattes, etc., livrables sur demande.

Livraison prompte et soignée. 4087

Société Suisse des LIÈGES AGGLOMÉRÉS

Usine: Rue de Lancy, ACACIAS-GENÈVE
TÉLÉPHONE 5109

BRIQUES, CARREAUX & PANNEAUX

de toutes épaisseurs et dimensions, brevétés s. g. d. g.
pour hourdis de planchers, cloisons légères, plafonnages, revêtements isolants, toitures, pavages, chambres frigorifiques, glaciers, constructions démontables, habitations coloniales, hôpitaux, casernements, etc., etc.

MATÉRIAUX LÉGERS

Isolants, Insonores, Incombustibles, Hydrofuges et Calorifuges.

J. MERLE, MAUPAS, 13, LAUSANNE

Laboratoire pour reproduction à façon des calques.
Papier ferro-prussiate extra rapide
do. noir sur blanc sans bain
garanti sur facture et toutes fournitures.
Téléphone 1575. * TARIFS ET INSTRUCTIONS FRANCO * Téléphone 1575.

Daniel PERRET, Appareilleur

Avenue Béthusy. LAUSANNE Avenue Béthusy.
Installateur des Eaux de Cossonay, Ballaigues,
Vallorbe, Vaulion, Echallens, Bremblens, Leysin, etc.

Spécialité de canalisations à haute pression. Chauffages de serres, chambres de bains et buanderies. Installations pour eau et gaz. Appareils sanitaires de tous systèmes. Serrurerie en tout genre. — Etudes et devis sur demande. 3946

E. BECK

PERLES, près BIENNE

Télégrammes: PAPPBECK — Téléphone.

FABRIQUE POUR:

Carton bitumé. — Ciment ligneux.

PLAQUES d'ASPHALTE pour Isolations en tous genres.

TAPIS D'ISOLATIONS — GOUDRON MINÉRAL RAFFINÉ
TRINIDAD ÉPURÉE 3884

Tous les produits d'Asphalte et de Goudron.

Düsseldorfer Röhrenindustrie

Düsseldorf-Oberbilk,

recommande ses 4307

Tuyaux en fer forgé

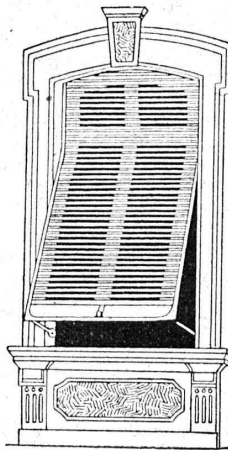
jusqu'à 1200 mm. de diamètre, droits et courbés, pour
Conduites de vapeur, d'eau, de turbines, installations
hydrauliques, installations de condensation, etc.,
avec toutes les
pièces de raccordement et pièces moulées nécessaires.

Représentant pour la Suisse:

G.-A. BOURGEOIS-RICHTER, Ing^r, 5, Breitingenstrasse,
ZURICH II.

W. BAUMANN, Horgen.

Manufacture de Jalousies en Bois.



Le plus ancien établissement de ce genre en Suisse. — 170 ouvriers. 3094

VOLETS à ROULEAUX
STORE A LAMES PRISMATIQUES
AXE EN FER A RESSORTS
introduit en 1892; très apprécié
Marquises — Persiennes — Paravents
Exécution en Red-Pine américain,
en bois du nord
ou en bois indigène.

REPRÉSENTANTS:

MM. RAMELET Frères, place du Flon,
Lausanne.
M. Félix BUZZANO, 4, rue des Cordiers,
Genève.
Emile PIROUE, 85, Temple Allemand,
Chaux-de-Fonds.

Usine à Paris IX^e, 12, Rue du Delta.

CUIVRE ÉLECTROLYTIQUE

FILS DE CUIVRE DE HAUTE CONDUCTIBILITÉ mous, demi-durs et durs. 3781-1

FILS DE TROLLEY rond et à double champignon pour traction électrique.

FILS CARRÉS, MÉPLATS, DEMI-RONDS, OVALES, PROFILÉS, etc.

BARRES, rondes, carrées, méplates et profilées, toutes sections.

CABLES nus de toutes sections, en couronnes ou sur bobines.

Planches, Bandes, Ronds, etc. Bronze phosphoreux.

Fils de Bronze pour téléphonie, pour fretage et autres usages.

— TUBES EN CUIVRE ROUGE SANS SOUDURE —

Grand stock assorti. — Exécution rapide.

Kleinert & Girard, à Bienne.

Agents généraux de la Compagnie des Tréfileries du Havre

Anciens Etablissements Lacaze Weiler, à Paris.

Atelier Mécanique de Menuiserie

JACCOUD-HURNI

LAUSANNE, Clos Ouest, route de Morges, LAUSANNE

4111 ———— TÉLÉPHONE 2067 ————

Installation de Bureaux et Magasins. Réparations en t^s genres.

Chaux hydrauliques de Vallorbe.

(Société des Usines des Grands-Crêts).

Zeugniss

Brig, den 25. Mai 1906.

Die Unterzeichnete bezeugt hiermit dass sämtlicher Kalk, der im Simplon-Tunnel in den Jahren 1898 bis 1906 Verwendung fand, von der

Société des Usines des Grands-Crêts près Vallorbe

geliefert wurde.

Ausserdem freut es sie bezeugen zu können, dass die Kalkfabrik in allen Beziehungen ihren vertraglichen Verpflichtungen nachgekommen ist und zu Reklamationen nie Veranlassung gab.

Baugesellschaft für den Simplon-Tunnel

pp BRANDT, BRANDAU & Cie

(Signé) E. LOCHER.

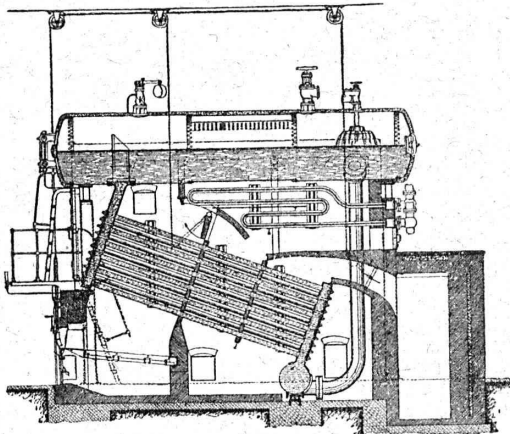
PARQUETERIE D'AIGLE (Fondée en 1855)

MILAN 1906 Diplôme d'honneur
avec Médailles d'or
Médaille d'or : 3901
Yverdon 1894. Genève 1896. Vevey 1901.

Représentée : à Lausanne par M. J. MERLE, Maupas, 13,
à Montreux par M. Alb. CHENEVAL, avenue Nestlé,
à Genève par M. Claude MERLE, Chemin des Sources, 9.

SULZER FRÈRES

Winterthur.



Chaudières multitubulaires

de toutes grandeurs et pression de marche.

Circulation énergique et grande production de vapeur,
par suite de l'amenée directe de l'eau aux faisceaux tubulaires
inférieurs ;

Vaste espace de vapeur ;

Couvercles de fermeture de construction éprouvée. 3607

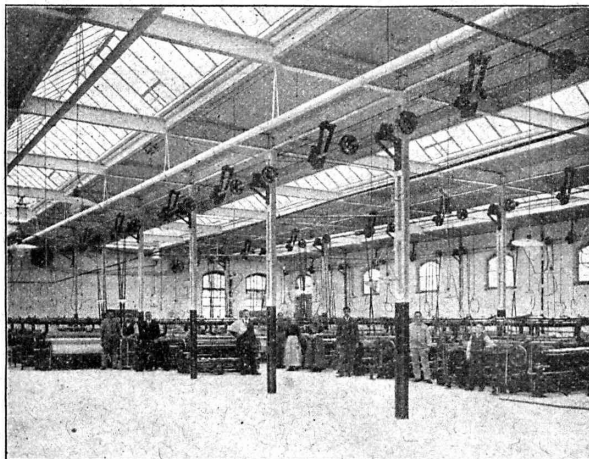
Surchauffeur pouvant être réglé et isolé à volonté.

Installations exécutées, entre autres :

(Z à 1238 g)

Stations centrales d'électricité de St-Gall, du Locle, de Winterthur, Wynau, Flüm.

En exécution : Stations centrales d'électricité de Chaux-de-Fonds, Wynau, Rathausen près Lucerne, etc.



Nouvelles Toitures pour Constructions industrielles

Brevet + N° 23428

Toitures plates prenant jour d'en haut,
avec dispositif d'aérage, très avantageux pour
toutes constructions industrielles :

Système le plus rationnel pour :

Usines de constructions mécaniques et électriques.
Ateliers. — Fonderies. — Industries textiles.
Blanchisseries. — Teintureries. — Brasseries. — Halles
à marchandises. — Entrepôts. — Marchés couverts,
etc., etc.

AVANTAGES DU SYSTÈME :

1. Il convient à toutes les orientations pour le jour, venant d'en haut.
2. Isolation parfaite et poids propre très léger.
3. Jour excellent, de grande intensité et uniforme avec dispositif d'aérage spécial.
4. Exécution rapide en toute saison et prix très modérés.

5. Meilleur système pour tous les climats, chauds et froids, même avec fortes chutes de neige.

6. Montage très facile et rationnel des supports et piliers de transmissions.

Projets, devis et tous renseignements seront envoyés sur demande à MM. les Ingénieurs, Architectes, Entrepreneurs et Fabricants par les

Propriétaires du Brevet :

SEQUIN & KNOBEL

Ingén. civils pr Constructions industrielles modernes

R Ü T I (Zürich).

Concessionnaires et Représentants :

KOCH & C^{ie}, ci-devant E. Baumberger & Koch

Entreprise spéciale pr Toitures et Dallages pr Constructions industrielles,

B A L E