

**Zeitschrift:** Bulletin technique de la Suisse romande  
**Band:** 33 (1907)  
**Heft:** 21

## Werbung

### Nutzungsbedingungen

Die ETH-Bibliothek ist die Anbieterin der digitalisierten Zeitschriften. Sie besitzt keine Urheberrechte an den Zeitschriften und ist nicht verantwortlich für deren Inhalte. Die Rechte liegen in der Regel bei den Herausgebern beziehungsweise den externen Rechteinhabern. [Siehe Rechtliche Hinweise.](#)

### Conditions d'utilisation

L'ETH Library est le fournisseur des revues numérisées. Elle ne détient aucun droit d'auteur sur les revues et n'est pas responsable de leur contenu. En règle générale, les droits sont détenus par les éditeurs ou les détenteurs de droits externes. [Voir Informations légales.](#)

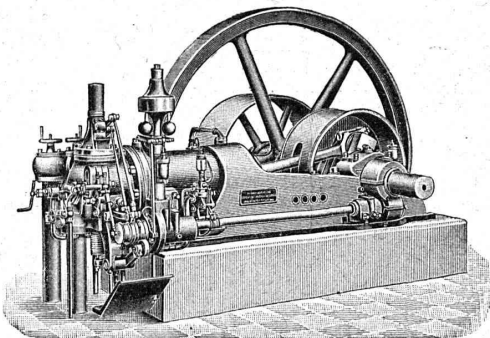
### Terms of use

The ETH Library is the provider of the digitised journals. It does not own any copyrights to the journals and is not responsible for their content. The rights usually lie with the publishers or the external rights holders. [See Legal notice.](#)

**Download PDF:** 16.03.2025

**ETH-Bibliothek Zürich, E-Periodica, <https://www.e-periodica.ch>**

**SOCIÉTÉ SUISSE**  
pour la Construction de **LOCOMOTIVES** et de **MACHINES**  
**WINTERTHUR**

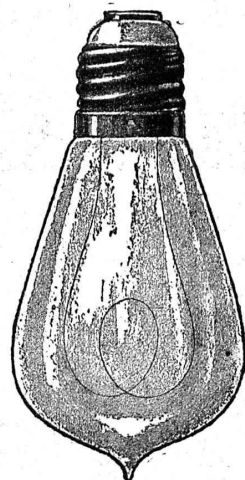


**MOTEURS " WINTERTHUR "**  
à gaz pauvre, à gaz de ville,  
à pétrole et à benzine.

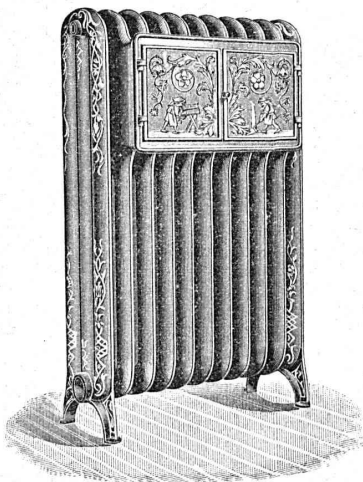
**GAZOGÈNES S. L. M.**

pour la production du gaz pauvre  
pouvant servir aussi, avec grand avan-  
tage, au chauffage,  
soudage, trempe, recuite, etc.

**DEVIS et**  
**RENSEIGNEMENTS GRATUITS**



FABRIQUE DE  
Lampes électriques à incandescence  
**AARAU**



**Ele PÆRLI & Cie**  
\* BIENNE 3784 LAUSANNE \*

**Chauffages centraux**  
*de tous les systèmes.*

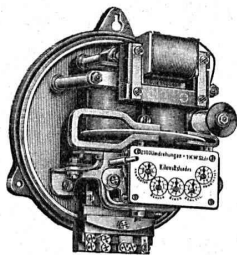
**Installations sanitaires**

*Excellentes références.*

**Trüb, Fierz & Co, Hombrechtikon, Zurich**

Fabrique d'Instruments électriques à mesurer, Compteurs  
électriques et appareils scientifiques, 3181

recommandent leurs **NOUVEAUX TYPES :**



TÉLÉPHONE

**Voltmètres**  
**Ampèremètres**  
**Wattmètres**  
**Instruments de contr-  
ôle et de laboratoire.**  
**Appareils enregis-  
treurs ainsi que Compteurs**  
*pour courants alternatifs.*

Fabrication exclusivement de 1<sup>er</sup> ordre  
Fondée en 1893.

Télégramme : Trüb, Hombrechtikon.

**CARREAUX MOSAIQUES**  
**en Marbre.**

**Fr. JENNY, Rolle.**

Carreaux pour revêtements.

(3862 - 2)

Maison fondée en 1850.

**Manufacture de Papiers.**

**J.-G. STOUKY, Lausanne.**

Gare du Grand-Pont L.-O.

Spécialité de papiers pour  
Ingénieurs, 3053

Architectes, Entrepreneurs.

**ENTREPRISES GÉNÉRALES**  
de **VITRERIE** en tous genres.

Atelier spécial de Vitraux d'Art.

**ENCADREMENTS 4144**

**P. CHIARA**

Pl. St-Laurent, Lausanne.

Verres de toutes sortes en gros et détail.

**FERMETURES**

automatiques à rouleaux

EN TÔLE ONDULÉE

**FR. GAUGER À ZÜRICH**

207

**Étirage de précision.**

**MONTANDON & Cie, S.A., Bienne**

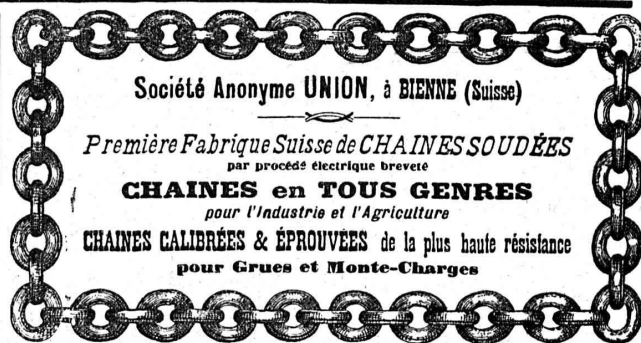
offrent comme spécialité : 3783

Fer et acier étiré, rond, six pans, carré et tout autre profil.

**Arbres polis, en acier comprimé.**

**Arbres en acier, tournés, polis.**

DEMANDER NOS PRIX - COURANTS SPÉCIAUX



Société Anonyme **UNION**, à **BIENNE** (Suisse)

Première Fabrique Suisse de **CHAINES SOUDÉES**  
par procédé électrique breveté

**CHAINES en TOUS GENRES**

pour l'Industrie et l'Agriculture

**CHAINES CALIBRÉES & ÉPROUVÉES** de la plus haute résistance  
pour Grues et Monte-Charges

382

Compagnie pour la Fabrication des Compteurs  
et Matériel d'Usines à Gaz.

ANCIENNE MAISON

3682

A<sup>DE</sup> SIRY, LIZARS & Cie, GENÈVE

**Compteurs Duplex**

Nouveau compteur à mesure invariable et à volant équilibré.

Compteurs secs.

Appareils pour Usines à Gaz.

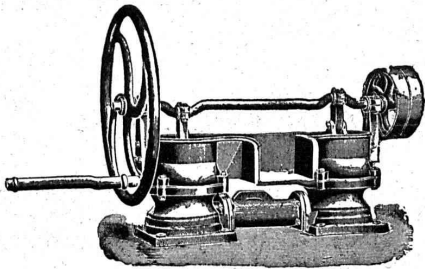
Construction d'Usines à Gaz complètes.

**POMPES** d'épuisement à diaphragme, simple et double effet, aspirantes et refoulantes.

**Pompes** centrifuges.

**Pompes à palettes** et autres systèmes.

**OUTILS** de LEVAGE  
Treuils, Moufles,



Palans différentiels et à hélice, Crics, etc.

**Rouleaux compresseurs à vapeur. — Concasseurs.**

**Vente et Location de:** Matériel d'entrepreneurs, Voie, genre Decauville, Rails en acier, Vagonnets, Locomotives, Locomobiles, Pompes, Treuils à vapeur et à benzine.

**Fritz MARTI** (Société anonyme), Berne.

3185



Fabrication spéciale de  
**RESSORTS**  
en tous genres.

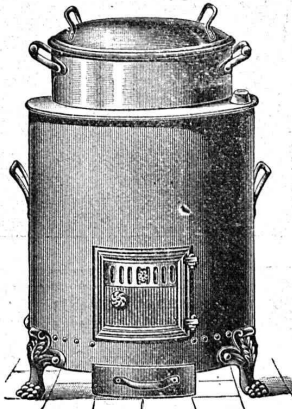
Calculs pour la capacité de charge à la disposition de nos clients. 167

Acier de toute première qualité. — Trempe égale et exacte.

**Baumann Frères, Ruti (Zurich).**

**J. MAYORAL, chaudronnerie,  
ZOFINGUE**

Etablissement spécial et le mieux établi pour appareils de bains et buanderie. Le plus avantageux pour revendeurs.



**Fourneaux de bains**  
en 4 grandeurs.

**Lessiveuses économiques.**  
avec réservoirs, en 6 grands

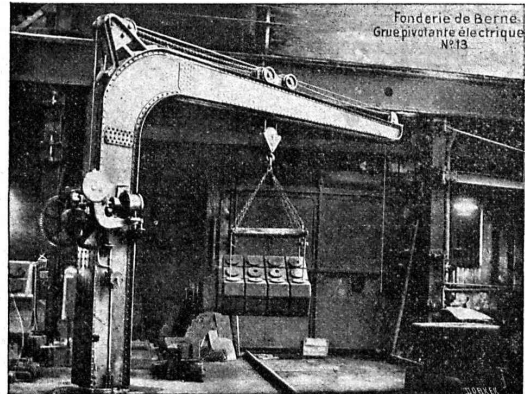
Catalogue illustré sur demande  
gratit et franco.

Fournitures de pièces séparées  
pour (3602)  
fourneaux de bains  
et chaudières (à lessive)  
à vapeur  
pour buanderies.

SOCIÉTÉ DES

**USINES de Louis de ROLL**

SUCCURSALE: FONDERIE de BERNE. Fournit:



**Appareils de levage:** Ponts roulants, Grues pivotantes fixes et sur chariots. Commande à bras ou électrique. Monte-charges hydrauliques, électriques ou à courroie.

**Matériel de chemins de fer:** Ponts tournants et Chariots transbordeurs pour wagons et pour locomotives, commandés à bras, par machines à vapeur ou par moteurs électriques.

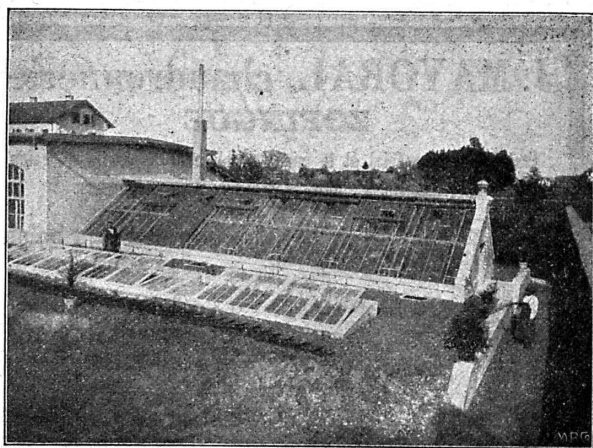
**Branchements et croisements** pour voies étroites et voies normales, pour rails Vignol et rails à gorge. 231

**BARRIÈRES** avec ou sans arrêts et sonneries.  
**Superstructures à crémaillères. Chemins de fer funiculaires.** (Freins brevetés). Depuis le commencement de 1898 la Fonderie de Berne a fourni 32 funiculaires.

**Barrages,** installations métalliques et mécaniques pour barrages (vannes, écluses, grilles, treuils, etc.).

**Machines pour la fabrication des briques en ciment.**

Renseignements sur des installations faites, références, projets et devis sont à disposition



# Gewächshäuser,

Wintergärten etc.

erstellt als 45 jährige Spezialität 4259

=== Eisenbaugeschäft ===

Vohland & Bär A.-G., Basel

In den letzten 3 Jahren über 20 Anlagen ausgeführt, worunter viele Nachbestellungen.

ATELIERS DE CONSTRUCTIONS DE ST-GEORGES PRÈS ST-GALL, SOCIÉTÉ EN COMMANDITE

Ludwig v. Süsskind

SPÉCIALITÉS:

## Presses hydrauliques de tous genres.

- Presses pour estampage (pour travaux de forge et à l'étampe).
- Presses pour emboutissage de toute sorte. — Presses pour collecteurs.
- Presses pour fil de plomb. — Presses pour couronner les roues.
- Presses pour plaques de matières isolantes. — Presses à monnayage.
- Presses pour l'emballage de marchandises.
- Presses pour hacher ou couper toute espèce de matériaux.

(Production de l'année passée en presses hydrauliques : 6,500,000 kg. de pression totale). 3732

Pompes hydrauliques. — Accumulateurs hydrauliques. — Multiplicateurs hydrauliques.

### Atelier de reproduction de dessins techniques

A. RYFFEL

Téléphone 6027.

Schipfe 51, ZURICH I, Schipfe 51

Téléphone 6027.

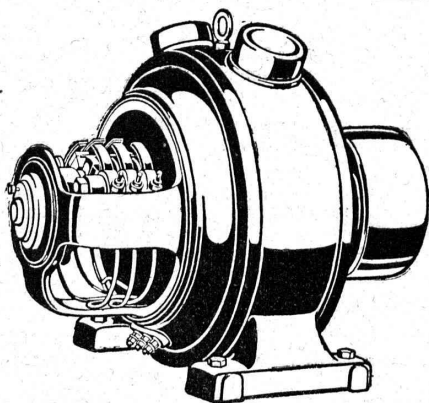
Décalques d'après les nouvelles méthodes, d'une exécution irréprochable. — Héliographies, positives, négatives et Sepia. — Négrographie, copies en noir foncé, lignes très nettes et fond d'un blanc pur, sur papier à décalquer, à dessin ou papier toile, en diverses forces. 3867

Prompte exécution, quel que soit le temps. — Service soigné, rapide et bon marché. — Echantillons et prix à disposition.

Vente de papier héliographique, à décalquer et à dessin. — Prix modérés.



**BREVETS D'INVENTION**  
MARQUES DE FABRIQUE-DESSINS-MODELES;  
OFFICE GÉNÉRAL FONDÉ EN 1888 LA CHAUX-DE-FONDS,  
**MATHEY-DORET** Ingr. Conseil



## Felten & Guilleaume-Lahmeyerwerke, A. G.

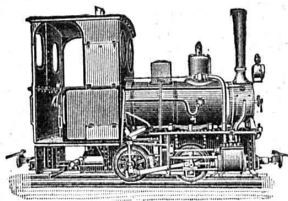
ATELIERS DE CONSTRUCTION  
FRANCFORT-sur-le-MEIN

### Moteurs électriques DYNAMOS à courant continu et alternatif.

Concessionnaires de la C<sup>ie</sup> v<sup>se</sup> des forces de Joux. \* Plusieurs milliers de chevaux installés en SUISSE

Bureau d'Installations pour la Suisse : SOLEURE

Dépôt de moteurs à LAUSANNE, 14, Pré-du-Marché.



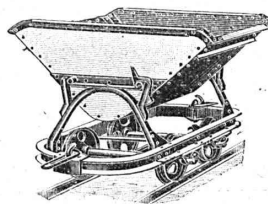
Société Suisse pour matériel de chemins de fer portatifs et fixes.

## Orenstein & Koppel

ZURICH I. Bahnhofstr. 51 (Mercatorium) 3819

Rails, voies, changements de voie,  
plaques tournantes, wagons de toute sorte,  
locomotives, locomobiles, dragues.

GRANDS ENTREPOTS PRÈS LAUSANNE





**MONTBARON & GAUTSCHI**  
**NEUCHÂTEL SUISSE**

**CLICHES**

**PHOTOGRAVURE MODERNE**  
**AUTOTYPIC, TROIS COULEURS**  
**ZINCOGRAPHIE, XYLOGRAPHIE**  
**GALVANOS**

Représentant à Lausanne:  
A. Nicole, rue de la Tour, 16.  
3882

MANUFACTURE  
de **CAOUTCHOUC**

V<sup>ve</sup> de **H. SPECKER**  
ZURICH

SPECIALITÉS

GANTS en caoutchouc  
pour Electriciens.

SOULIERS spéciaux  
isolateurs en caoutchouc.  
TAPIS EN CAOUTCHOUC

VÊTEMENTS

pour Scaphandriers et Mineurs.

CULOTTES,

BAS et BOTTES à EAU

Tubes et Feuilles en Ebonite.

Guttapercha.

BANDES CAOUTCHOUCÉES

isolantes.

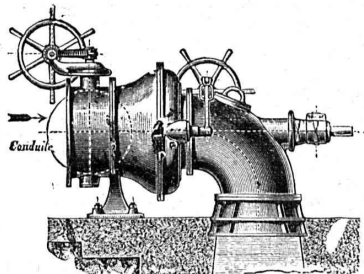
Tubes à gaz. 3801

MANTEAUX et PELERINES

en tissus caoutchouctés.

Envois au choix.

Ateliers de Constructions Mécaniques  
de **Vevey (Suisse)**. Maison fondée en 1830.



Fonderies  
de Fer et de Bronze.  
**Turbines et Régulateurs**  
Manchons  
d'accouplement élastiques. 3571  
Pompes.  
Compresseurs d'air.  
Pressoirs à vin continus.  
Pétrins et Fours mécaniques  
Tuyauterie en tôle.  
Chaudronnerie. Charpentes  
et Ponts en fer.

Fabrique de Machines, Fribourg

S. A.

**CHAUFFAGE CENTRAL**

des meilleurs systèmes.

**Buanderies**  **Séchoirs**

ET

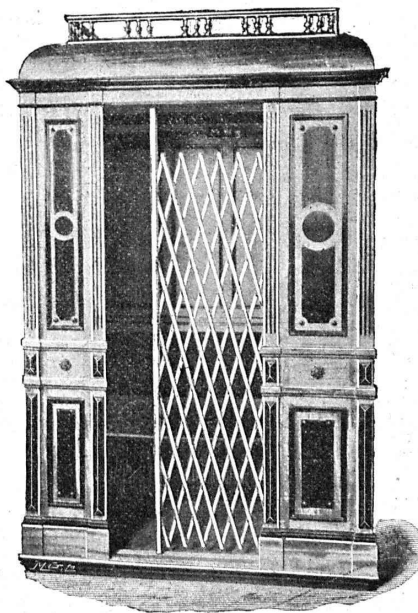
**Installations de Bains.**

Premières références.

3803

FABRIQUE SPÉCIALE POUR  
**Ascenseurs et Monte-charges**  
**ÉLECTRIQUES**

SCHINDLER & Cie, LUCERNE



Maison  
DE CONFIANCE  
fondée en 1874.

Commande par boutons

Marche  
silencieuse.

Grande vitesse:  
jusqu'à  
2 m. par seconde.

Parachute infaillible.

Derniers modèles  
américains.

600 installations  
en fonction.

Un cheval suffit  
pour ascenseur de  
3 personnes.

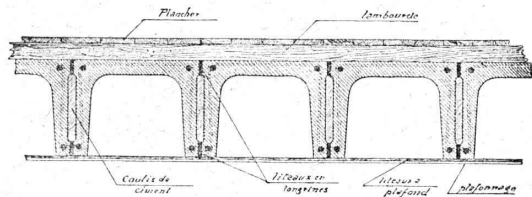
Seul Ascenseur Electrique marchant sans  
bruit tout en étant d'un bon rendement.

Renseignements, Dessins, Devis et Prix - courants  
gratis sur demande.

240

# Société Suisse des Bétons Armés, Berne

(S. A.)



Bureau à LAUSANNE: Avenue F.-C. de la Harpe.

Construction de planchers et couvertures en béton armé par l'emploi de **Poutres U** se fabriquant au moule à pied d'œuvre

Concession de licences. Renseignements et devis gratuits 3890

## USINES DU VALLON

### CONSTRUCTIONS MÉCANIQUES ET MÉTALLIQUES

#### J. Duvillard, à Lausanne.

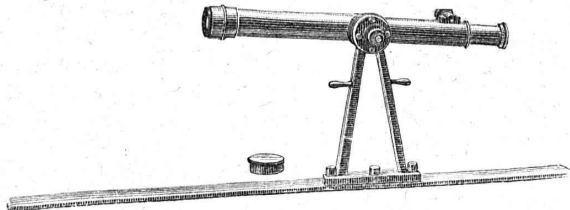
Fonderies de fer et de bronze. Ascenseurs. Monte-charges et appareils de levage. Turbines, roues et presses hydrauliques. Pompes pour haute pression. Presses à briques. Machines à battre, pressoirs et treuils. Tuyaux et réservoirs en tôle. Colonnes en fonte. 273

## Fabrique d'Instruments de précision

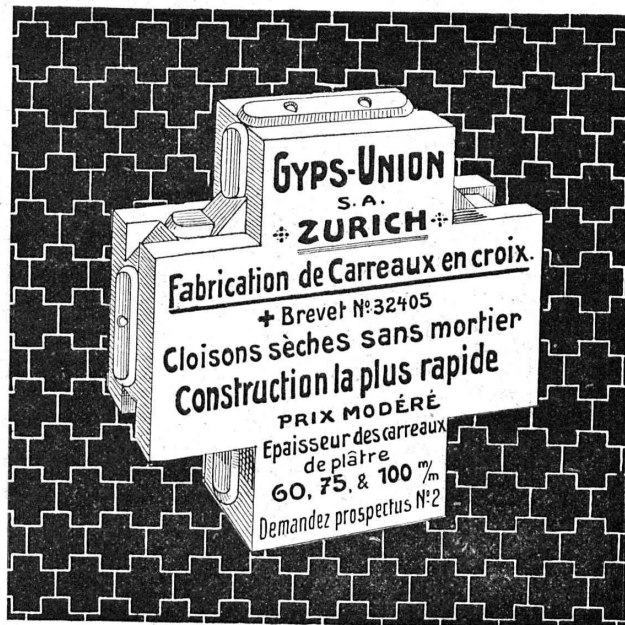
S. A. 3815

ci-devant H. MOHLENBRUCK, Ingén., LAUSANNE  
INSTRUMENTS DE HAUTE PRÉCISION  
Théodolites. Niveaux en tous genres. Alidades. Physique.  
Fournitures diverses. Compas d'Aarau.

Téléphone N° 308.



Les réparations sont exécutées le plus rapidement possible.



De VALLIERE & SIMON, ingénieurs civils, 1, Place Cathédrale LAUSANNE

# BÉTON ARMÉ

Systeme de VALLIERE. — Brevet Suisse 20,148.

Projets et études de: Ponts, planchers, sommiers, colonnes, réservoirs, cuves de gazomètres, silos, fondations, toitures, tuyaux, canaux, etc.

Représentants pour la Suisse et la France du système MELAN pour ponts en béton armé.

Renseignements et devis gratuits.

4269

Concessionnaires: F. Riondel & Fils, Genève. E. Bellorini, Lausanne. Römer & Fehlbaum, Bienne. A. Champion, Vevey et Montreux. Franceschetti & Pfister, Zurich. Zanzi, Locarno, Tessin. E. Nosedà, Neuchâtel.

## Schweiz. Eternitwerke S. A.

Direction: A. Steinbrunner, Niederurnen.

NIEDERURNEN (Canton de Glaris).

Succursale à ZURICH II, Rieterstrasse 48.

### RÉCOMPENSES:

Exposition universelle à Liège 1905: Médaille d'or et Diplôme d'honneur.  
Exposition à Frauenfeld 1903: Médaille d'argent.

4246

Nous recommandons le **FIBRO-CIMENT** Marque déposée en Suisse. « DURABILIT »

pour couvertures de toits, résistant aux ouragans et à l'épreuve du feu;  
pour revêtements de façades;  
pour revêtements intérieurs de parois et de plafonds à l'épreuve du feu;  
pour matériel d'isolation dans l'électrotechnique;  
pour mobilier de bureaux à l'épreuve du feu.

### EMPLOI ILLIMITÉ

Prospectus et échantillons sur indication du but de l'emploi gratis et franco.



4287

## Société Suisse des LIÈGES AGGLOMÉRÉS

Usine: Rue de Lancy, ACACIAS-GENÈVE  
TÉLÉPHONE 5100 TÉLÉPHONE 5100

### BRIQUES, CARREAUX & PANNEAUX

de toutes épaisseurs et dimensions, brevétés s. g. d. g.  
pour hourdis de planchers, cloisons légères, plafonnages, revêtements isolants, toitures, pavages, chambres frigorifiques, glacières, constructions démontables, habitations coloniales, hôpitaux, casernements, etc., etc.

### MATÉRIAUX LÉGERS

Isolants, Insonores, Incombustibles, Hydrofuges et Calorifuges.

### J. MERLE, MAUPAS, 13, LAUSANNE

Laboratoire pour reproduction à façon des calques.  
Papier ferro-prussiate extra rapide  
do. noir sur blanc sans bain  
garanti sur facture et toutes fournitures.  
Téléphone 1575. \* TARIFS ET INSTRUCTIONS FRANCO \* Téléphone 1575.

### Daniel PERRET, Appareilleur

Avenue Béthusy. LAUSANNE Avenue Béthusy.  
Installateur des Eaux de Cossonay, Ballaigues,  
Vallorbe, Vaulion, Echallens, Brembiens, Leysin, etc.

Spécialité de canalisations à haute pression. Chauffages de  
serres, chambres de bains et buanderies. Installations pour  
eau et gaz. Appareils sanitaires de tous systèmes. Serrurerie  
en tout genre. — Etudes et devis sur demande. 3946

## E. BECK

PERLES, près BIENNE

Télégrammes: PAPPBECK — Téléphone.

FABRIQUE POUR:

Carton bitumé. — Ciment ligneux.

PLAQUES d'ASPHALTE pour Isolations en tous genres.  
TAPIS D'ISOLATIONS — GOUDRON MINÉRAL RAFFINÉ  
TRINIDAD ÉPURÉE 3884  
Tous les produits d'Asphalte et de Goudron.

### Düsseldorfer Röhrenindustrie

Düsseldorf-Oberbilk,

recommande ses 4307

### Tuyaux en fer forgé

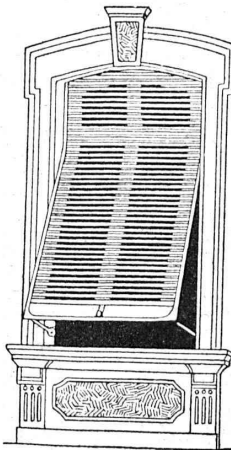
jusqu'à 1200 mm. de diamètre, droits et courbés, pour  
Conduites de vapeur, d'eau, de turbines, installations  
hydrauliques, installations de condensation, etc.,  
avec toutes les  
pièces de raccordement et pièces moulées nécessaires.

Représentant pour la Suisse:

G.-A. BOURGEOIS-RICHTER, Ing<sup>r</sup> 5, Breitingenstrasse,  
ZURICH II.

### W. BAUMANN, Horgen.

Manufacture de Jalousies en Bois.



Le plus ancien établissement de ce genre  
en Suisse. — 170 ouvriers. 3694

VOLETS à ROULEAUX  
STORE A LAMES PRISMATIQUES

AXE EN FER A RESSORTS  
introduit en 1892; très apprécié  
Marquises — Persiennes — Paravents

Exécution en Red-Pine américain,  
en bois du nord  
ou en bois indigène.

REPRÉSENTANTS:

MM. RAMELET Frères, place du Flon,  
Lausanne.

M. Félix BUZZANO, 4, rue des Cordiers,  
Genève.

Emile PIROUE, 85, Temple Allemand,  
Chaux-de-Fonds.

Usine à Paris IX<sup>e</sup>, 12, Rue du Delta.

## ÉLECTRICITÉ

Nous livrons, en plus de nos articles Cuivre et Laiton:

FILS D'ARGENT 990/1000 POUR FUSIBLES, FILS DE PLOMB,  
FILS DE NICKELINE, FILS D'ALUMINIUM, barres et  
planches,

FILS DE FER ET D'ACIER GALVANISÉS, FILS  
BI-MÉTAL,

3781-3 CABLES POUR ANCRAGES et haubans en fer  
et acier galvanisé,

CORDES EN ACIER avec et sans âme en  
chanvre, pour ascenseurs, lampes à arc, etc  
ZINC en barres étirées et planches.

Isolateurs

de la fabrique de Porcelaine Ph. Rosenthal & Co à Selb (Bavière)

Spécialité: Isolateurs pour haute tension  
Modèles déposés

KLEINERT & GIRARD, à Bienne.

Atelier Mécanique de Menuiserie

### JACCOUD-HURNI

LAUSANNE, Clos Ouest, route de Morges, LAUSANNE

4111 ———— TÉLÉPHONE 2067 ————

Installation de Bureaux et Magasins. Réparations en t<sup>s</sup> genres.

## Chaux hydrauliques de Vallorbe.

(Société des Usines des Grands-Crêts).

### Zeugniss

Brig, den 25. Mai 1906.

Die Unterzeichnete bezeugt hiermit dass sämtlicher Kalk, der im Simplon-Tunnel in den  
Jahren 1898 bis 1906 Verwendung fand, von der

### Société des Usines des Grands-Crêts près Vallorbe

geliefert wurde.

Ausserdem freut es sie bezeugen zu können, dass die Kalkfabrik in allen Beziehungen ihren ver-  
traglichen Verpflichtungen nachgekommen ist und zu Reklamationen nie Veranlassung gab.

Baugesellschaft für den Simplon-Tunnel

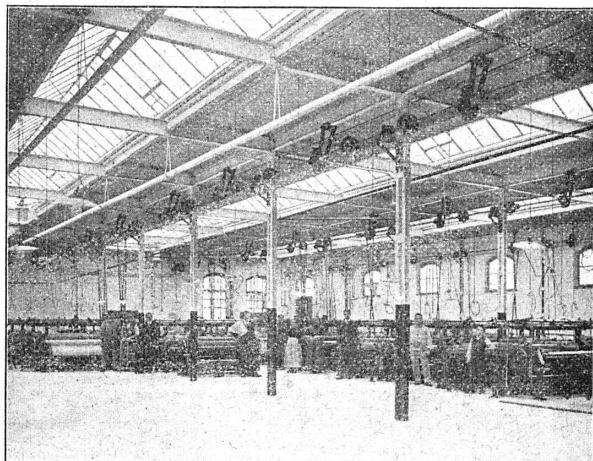
pp BRANDT, BRANDAU & C<sup>ie</sup>

(Signé) E. LOCHER.

# PARQUETERIE D'AIGLE (Fondée en 1855)

**MILAN 1906 Diplôme d'honneur  
avec Médailles d'or**  
Médaille d'or : 3901  
Yverdon 1894. Genève 1896. Vevey 1901.

Représentée : à Lausanne par M. J. MERLE, Maupas, 13,  
à Montreux par M. Alb. CHENEVAL, avenue Nestlé,  
à Genève par M. Claude MERLE, Chemin des Sources, 9.



## Nouvelles Toitures

pour Constructions industrielles

Brevet + N° 23428

Toitures plates prenant jour d'en haut,  
avec dispositif d'aérage, très avantageux pour  
toutes constructions industrielles :

Système le plus rationnel pour :

Usines de constructions mécaniques et électriques.  
Ateliers. — Fonderies. — Industries textiles.  
Blanchisseries. — Teintureries. — Brasseries. — Halles  
à marchandises. Entrepôts. Marchés couverts, etc., etc.

AVANTAGES DU SYSTÈME :

1. Il convient à toutes les orientations pour le jour, venant d'en haut.
2. Isolation parfaite et poids propre très léger.
3. Jour excellent, de grande intensité et uniforme avec dispositif d'aérage spécial.
4. Exécution rapide en toute saison et prix très modérés.
5. Meilleur système pour tous les climats, chauds et froids, même avec fortes chutes de neige.
6. Montage très facile et rationnel des supports et piliers de Transmissions.

Projets, devis et tous renseignements seront envoyés sur demande à MM. les Ingénieurs, Architectes, Entrepreneurs et Fabricants par les

Propriétaires du Brevet :

**SEQUIN & KNOBEL**

Ingén. civils pr Constructions industrielles modernes

RÜTI (Zürich).

Concessionnaires et Représentants :

**KOCH & C<sup>ie</sup>**, ci-devant E. Baumberger & Koch

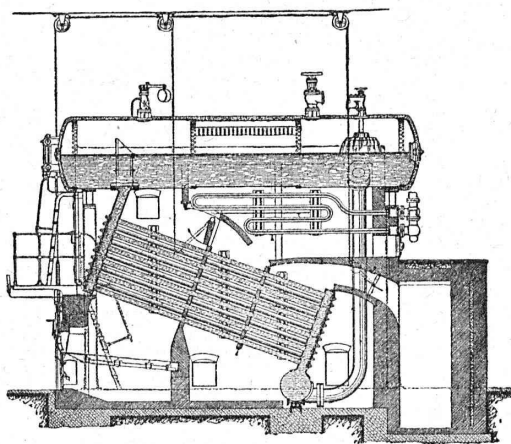
Entreprise spéciale pr Toitures et Dallages pr Constructions industrielles,

BALE

# SULZER FRÈRES

Winterthur.

## Chaudières multitubulaires



de toutes grandeurs et pression de marche.

Circulation énergique et grande production de vapeur,  
par suite de l'amenée directe de l'eau aux faisceaux tubulaires  
inférieurs ;

Vaste espace de vapeur ;

Couvercles de fermeture de construction éprouvée. 3607

**Surchauffeur** pouvant être réglé et isolé à volonté.

Installations exécutées, entre autres : (Za 1238 g)

Stations centrales d'électricité de St-Gall, du Locle, de Winterthur, Wynau, Flüm.

En exécution : Stations centrales d'électricité de Chaux-de-Fonds, Wynau, Rathausen près Lucerne, etc.