

Zeitschrift: Bulletin technique de la Suisse romande
Band: 33 (1907)
Heft: 22

Werbung

Nutzungsbedingungen

Die ETH-Bibliothek ist die Anbieterin der digitalisierten Zeitschriften. Sie besitzt keine Urheberrechte an den Zeitschriften und ist nicht verantwortlich für deren Inhalte. Die Rechte liegen in der Regel bei den Herausgebern beziehungsweise den externen Rechteinhabern. [Siehe Rechtliche Hinweise.](#)

Conditions d'utilisation

L'ETH Library est le fournisseur des revues numérisées. Elle ne détient aucun droit d'auteur sur les revues et n'est pas responsable de leur contenu. En règle générale, les droits sont détenus par les éditeurs ou les détenteurs de droits externes. [Voir Informations légales.](#)

Terms of use

The ETH Library is the provider of the digitised journals. It does not own any copyrights to the journals and is not responsible for their content. The rights usually lie with the publishers or the external rights holders. [See Legal notice.](#)

Download PDF: 30.03.2025

ETH-Bibliothek Zürich, E-Periodica, <https://www.e-periodica.ch>

Société d'exploitation des Câbles électriques.

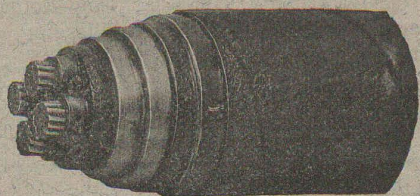
Système BERTHOUD, BOREL & C^{ie}

Maison fondée en 1879. — CORTAILLOD (Suisse). — Maison fondée en 1879.

Câbles électriques pour toutes tensions et pour tous usages.
Spécialité de Câbles souterrains pour l'Eclairage électrique, la Téléphonie,
la Télégraphie, Signaux, etc.

Cordes de cuivre nues. — Cordes souples de toutes sections pour Electrochimie. 3719

CONDENSATEURS — ACCESSOIRES



Fabrique de Chauffage central et Poêlerie moderne.

C. SAMBUC FILS & C^{ie}, Lausanne

CHAUFFAGES CENTRAUX

à eau chaude et vapeur à basse pression.

Calorifères - Thermosiphons élégants
pour appartements. 3976

Installations complètes de CUISINES d'HOTELS

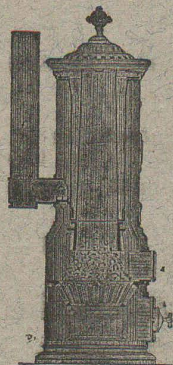
Séchoirs, Bains et Buanderies, à forfait.

Calorifères Universels brevetés

avec régulateurs de tirage, + N^o 25,968.

Exposition Internat. Milan 1906:
Diplôme d'Honneur et Médaille d'Or.

Etudes Techniques et Devis sur demande.



Fabrique lausannoise d'appareils de chauffage.

G. WEBER, constructeur

LAUSANNE 4113

CHAUFFAGES CENTRAUX

à eau chaude et vapeur à basse pression.

CHAUFFAGES CENTRAUX LOCAUX (localisés à un seul appartement).

Installations complètes de cuisines d'hôtels
donnant une grande économie de combustibles.

Séchoirs, Bains, Buanderie perfectionnée, Brevet + 11466

CALORIFÈRES UNIVERSELS

Etudes techniques et devis sur demande.

J. WALSER & Co

ENTREPRISE DE CONSTRUCTIONS

WINTERTHUR

SPÉCIALITÉS : 3868

Cheminées d'usines et de Chauffage.

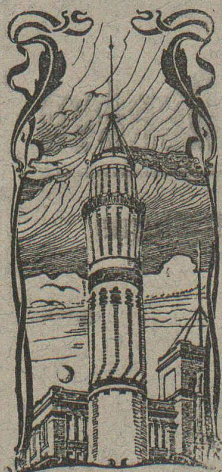
Maçonneries de Chaudières

de tous systèmes.

Construction de Fourneaux

pour tous les services industriels.

Matériaux réfractaires en toutes
qualités.



Technicum du Locle

Le poste de DIRECTEUR TECHNIQUE de l'Ecole de Méca-
nique est mis au concours.

Entrée en fonctions le 16 mars 1908.

Les inscriptions seront reçues jusqu'au 30 novembre 1907 par
l'Administrateur du Technicum, qui fournira aux intéressés le ca-
hier des charges et tous les renseignements utiles.

H. 7536 C.

La Commission.

Fabrique Bernoise de Staff

Ernest HABERER & Cie, Berne

Etablissement de premier ordre pour décorations
en Staff 3415

Spécialité STUCCOLINE Brevet 30040

reconnu comme meilleur produit de staff par de pre-
miers architectes, d'une durée excessive, flexible,
ayant peu de relief et d'un effet décoratif magnifique.
Entreprise de décorations complètes d'intérieurs de
Villas, Hôtels, etc.

Références excellentes
exécution prompte
CATALOGUES et ÉCHANTILLONS à disposition.

Représentant pour le Canton de Genève:
Ch.-M. NEIDHARDT, Ingénieur, avenue de la Grenade, 9
GENÈVE

CONCOURS

ZURICH. — Un concours est ouvert pour l'étude d'un collège se-
condaire avec salle de gymnastique, à Winterthour. 6000 fr. sont mis à la
disposition du jury pour récompenser les auteurs des meilleurs projets.
S'adresser au Bureau des Travaux de la ville de Winterthour. — Terme :
30 novembre 1907.

ZURICH. — La Direction des Travaux publics du canton de Zurich
ouvre un concours d'idées pour les nouveaux bâtiments universitaires.
Le jury aura 15,000 fr. à sa disposition pour récompenser les auteurs de
cinq projets au maximum. Le programme du concours sera communiqué
aux intéressés, qui en feront la demande, par le Service cantonal des bâ-
timents, Untere Zäune, 2, Zurich I. — Terme : 31 janvier 1908.

DIRECTEUR

Une Société anonyme sé-
rieuse demande un ingénieur-mé-
canicien comme directeur. Il est
nécessaire de disposer d'une di-
zaine de mille francs.

Adresser les offres sous E9734 L
à Haasenstein & Vogler, Lau-
sanne.

Drague

avec moteur à benzine et pontons
en acier, longueur 10 m., pour pro-
fondeurs jusqu'à 3 m., rendement
par jour suivant la nature du ma-
tériel 50-100 m³ à

LOUER ou VENDRE

S'adresser à Fritz Marti, Soc. an.,
à Berne.

Mise au concours de travaux.

La Direction du 1^{er} arrondissement des Chemins de fer
fédéraux, à Lausanne, ouvre un concours pour la fourniture
et le montage de l'ossature métallique des marquises à cons-
truire sur les quais I, II et III de la gare de Renens.

Ces travaux comportent 180 tonnes de fer assemblés et
4 tonnes de fonte.

Les plans et conditions peuvent être consultés au bureau

central de la voie, N° 61, à la Razude, Lausanne, où l'on peut se procurer les formulaires de soumission. Les plans pourront aussi être adressés contre remboursement de 8 fr. aux constructeurs qui en feront la demande.

Les soumissions fermées et portant la suscription « Marquises de Renens » devront parvenir à la Direction soussignée le **30 novembre 1907**, au plus tard.

Lausanne, le 11 novembre 1907.

(PL2439)

Direction du 1^{er} arrondissement
des Chemins de fer fédéraux.

Concours de plans.

Par suite d'entente entre le Conseil de banque de la Banque nationale suisse et le Département fédéral de l'Intérieur, un concours est ouvert entre les architectes suisses ou établis en Suisse pour l'élaboration des projets d'ensemble d'un hôtel de banque pour la Banque nationale et d'un bâtiment pour l'administration fédérale à Berne.

Pour tous autres renseignements, voir le programme délivré gratuitement par la Direction des constructions fédérales, à Berne.

(H 8450 Y)

Berne, le 22 novembre 1907.

Le Département fédéral de l'Intérieur.

CHEMINS DE FER FÉDÉRAUX

Concours.

Par suite d'entente entre le Département fédéral de l'Intérieur et la Direction générale des Chemins de fer fédéraux, un concours est ouvert entre les architectes suisses ou établis en Suisse pour l'élaboration des projets d'ensemble des bâtiments à construire sur la nouvelle place de la gare, à St-Gall (hôtel des postes, bâtiment aux voyageurs et d'administration des C. F. F., etc.).

Pour tous autres renseignements, voir le programme délivré gratuitement par la Direction du IV^e arrondissement des Chemins de fer fédéraux, à St-Gall.

Berne, le 5 novembre 1907.

Zag. E. 674.

Direction générale
des Chemins de fer fédéraux.

Librairie F. Rouge & C^{ie}, Lausanne.

4, Rue Haldimand, 4.

VIENT DE PARAÎTRE :

TORGNOLUZ

par BENJAMIN VALLOTTON

1 volume in-18, avec illustrations de Mlle Vallotton Fr. 3.50

Du même auteur, il a paru précédemment :

Portes entr'ouvertes. Propos du commissaire Potterat. In-18, illustré. 5^e mille Fr. 3.50

Monsieur Potterat se marie. In-18, illustré. 6^e mille 3.50

Le sergent Bataillard. In-18, illustré. 5^e mille 3.50

Sur la pente. Pièce en cinq actes. In-18 3.—

A la mémoire de Louis Agassiz

Discours prononcé à la cérémonie organisée par la Société vaudoise des sciences naturelles, au Palais de Rumine, le 9 novembre 1907, à l'occasion de son centenaire. In-18, avec 6 gravures Fr. 1.50

Agendas Dunod 1908.

Chaque volume relié peau souple, Fr. 2.50

Mécanique.

Electricité.

Chimie.

Constructon.

Chemins de fer.

Usines et manufactures.

Mines et métallurgie.

ALMANACH HACHETTE 1908

Petite encyclopédie populaire de la vie pratique. Broché, 1 fr. 50 ; cartonné, 2 fr. ; relié, 3 fr.

Wartmann, Vallette & C^{ie},

Brougg (Argovie) et Genève

Fabrique de Ponts, Charpentes et toute autre construction métallique

ont repris

la succession de

Charles Schmiedt, constructeur,

aux Acacias, commune de Plainpalais,

GENÈVE

MILAN 1906 : GRAND PRIX

R. WOLF

Magdebourg-Buckau
Représentant :
W. THIELE
Zurich.

Demi-Fixes et Locomobiles



à vapeur saturée et à vapeur surchauffée de 10 à 600 chevaux.

FORCE MOTRICE LA PLUS ÉCONOMIQUE POUR TOUTES LES BRANCHES DE L'INDUSTRIE

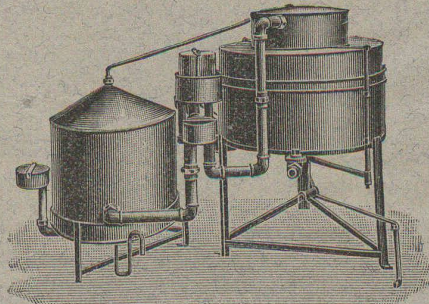
Conduite facile. Sûreté de marche absolue. Grande réserve de force. Marche régulière et silencieuse. Emploi de n'importe quel combustible. Emploi de la vapeur d'échappement pour le chauffage et autres usages auxiliaires.

Production totale 520,000 chevaux.

Installations d'Éclairage au Gaz

Appareils **RECORD** de la maison **O. Meyer-Keller & Co**
Fabrique spéciale **LUCERNE** Fabrique spéciale

Grand prix avec médaille et croix, 3975
Exposition internationale d'Anvers 1907.



Installations pour
Propriétés et immeubles indépendants, villas, fabriques, hôtels, fermes, instituts
Aucune surveillance ni manipulation
Lumière la plus agréable et
LA MEILLEUR MARCHÉ
Absolument sans dangers
Prospectus et prix à disposition
S'adresser à

l'Agence Générale du « **Record** » ZagE 381

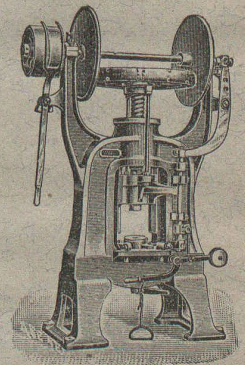
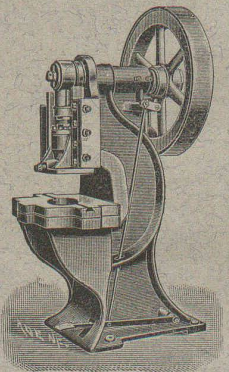
Comptoir Industriel de Berne **A. Schopfer**, 55 Marktgasse

ALFRED RUBIN, Ingénieur, Zürich I. Bahnhofstrasse, 94.

1. **Presses à excentrique et à friction**, Presses à emboutir, Balanciers, Laminoirs, Cisailles, Tours à repousser et à lisser, etc.

2. **Machines-Outils modernes**. Tours divers, Étaux limeurs, Machines à fraiser, percer, meuler, affuter, etc. 3621

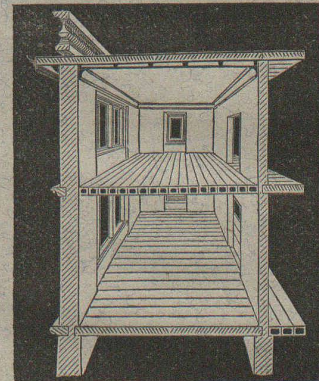
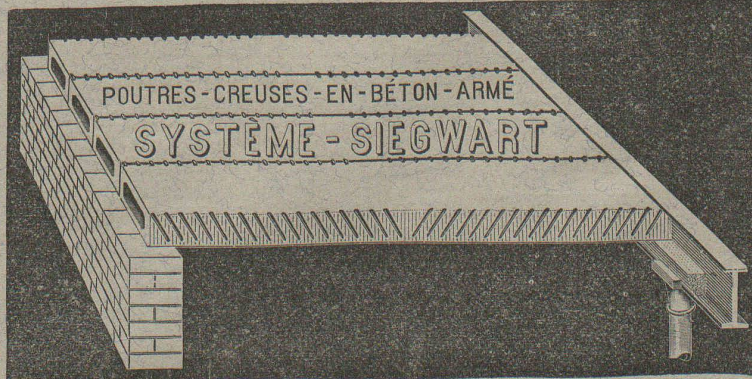
3. **Matériel pour chemins de fer et tramways**, fil de fer et d'acier galvanisé, fil de cuivre. Ressorts pour wagons. Pièces forgées, arbres en acier nickelé, aiguillages et croisements en acier maganese. Installation complète d'atelier et d'outillage pour tramways.



POUTRES SIEGWART

Plancher en béton armé, consistant en poutres creuses fabriquées séparément à l'avance dans nos usines à Lyss et mises sur place l'une à côté de l'autre. Pose très simple, sans coffrage, ni échafaudage, par conséquent point de danger d'un décentrement prématuré. 3903

Possibilité de charger les planchers immédiatement après la pose des poutres, permettant ainsi un avancement des travaux sans retard.



Grande sécurité contre l'incendie et action isolante au point de vue de la température et du son.

Devis gratuits à disposition.

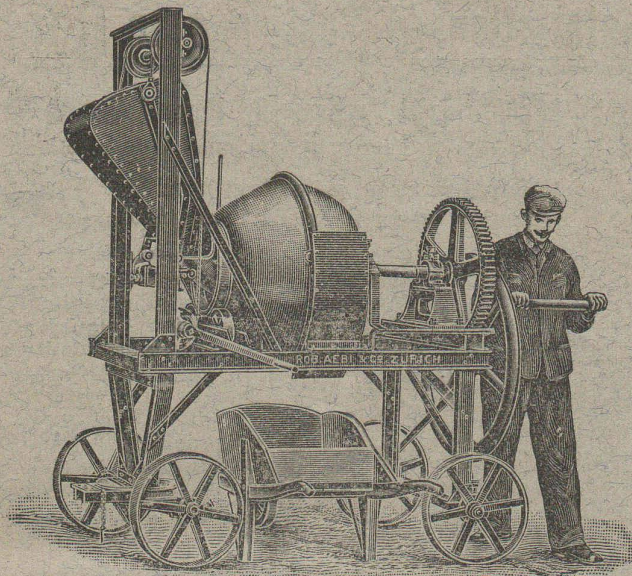
Production annuelle : 30 à 50,000 m².

G. & A. BANGERTER Fabrique de produits en ciment.
LYSS (Berne).

Seuls concessionnaires pour les cantons de Bâle, Soleure, Berne et la Suisse romande.

Représentant pour les cantons de Vaud, Valais et Genève :
M. L. KOCH, à LAUSANNE

Le plus ancien et plus éprouvé des systèmes de béton armé, fabriqués machinalement



Gâcheuse

pour le 3853

Béton et le Mortier

Brevet + N° 22798

pour

fonctionnement à bras ou au moteur.

Rendement 20-300 m³ par jour.

Plus de 300 machines fournies.

DEVIS PAR

Robert Aebi & Co,

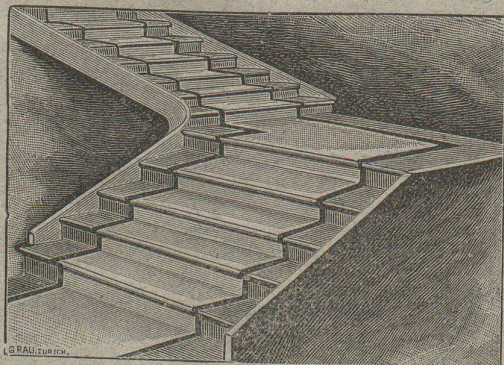
ZURICH V

FABRIQUE DE
AMPES ÉLECT.
A INCANDESCENCE
AARAU
LA MEILLEURE QUALITÉ

EXPLOSIFS 3803
Société Suisse
DES
EXPLOSIFS
à BRIGUE (Valais).
Dynamites à tous dosages. Détonateurs. Mèches et tous accessoires.

FABRIQUES RÉUNIES
de Xylolith et d'Acide carbonique, S. A.
à WILDEGG (Canton d'Argovie).

Brevet + N° 9080.



Brevet + N° 9080.

MARCHES D'ESCALIER EN XYLOLITH

pour le revêtement d'escaliers en fer, bois, molasse, ou béton tournants, molasse usée.

Incombustibles, pas glissant et de grande durabilité et résistance.

Couleurs unies ou avec forme de tapis coloré au centre.

Seulement en Suisse environ 10000 marches d'escalier, et environ 200,000 m² de parquets ont été posés jusqu'ici

Planchers en béton armé.

Système nouveau, dont les avantages principaux sont: la résistance, la légèreté, l'incombustibilité et l'insonorité.

Ces planchers peuvent se préparer à l'avance et ne nécessitent, par conséquent, pas de centrage à la pose.

Blocs creux en béton armé

pour construction de murs d'habitation et d'ateliers, très isolants et résistants, et remplaçant avantageusement les murs en maçonnerie.

S'ADRESSER, POUR RENSEIGNEMENTS ET DEVIS, à

MM. **PERRIER & SAULNIER**, *Entrepreneurs*,
1, RUE VOLTAIRE, 1, GENÈVE

SOCIÉTÉ GENEVOISE

POUR LA

Construction d'Instruments de Physique et de Mécanique

GENÈVE

COMPTEURS D'ÉNERGIE ÉLECTRIQUE

pour tout voltage ou ampérage pour courants alternatifs.

Compteurs à prix multiples, système Baumann,

adoptés par la Commune de Lausanne.

Instruments de précision pour Ingénieurs et Architectes.

Machines à froid et à glace.

INSTALLATIONS FRIGORIFIQUES COMPLÈTES

Devis et Prospectus gratis.

3866

SOCIÉTÉ ANONYME D'ENTREPRISES ET DE CONSTRUCTIONS

NEUCHÂTEL

Bureau : Coq-d'Inde, 24.

Téléphone N° 756.

Adresse télégraphique :

ENTREPRISES, NEUCHÂTEL

NEUCHÂTEL et LAUSANNE

Entreprises de Travaux publics.

LAUSANNE

Bureau et Magasin : Avenue Ruchonnet.

Téléphone N° 2235.

Adresse télégraphique :

ENTREPRISES, LAUSANNE

BÉTON ARMÉ

Bâtiments, fabriques, réservoirs, ponts, etc.

SÉCIALITÉ DE CARRELAGES EN TOUS GENRES (Fourniture et pose). — EXPOSITION PERMANENTE

Produits des Fabriques RANSBACH, HEMIXEN, APPIANI, RAGONITZ, etc. — Appareils sanitaires anglais de la Maison TWYFORDS

Pavages et asphaltages en tous genres. Concessionnaires de la Asphalt Paving Co^{ie} Ltd.

Roc et pierre de taille jaune d'Hauterive, carrières de la Société.

(4403)

Bureau technique. — Plans et devis à disposition sur demande.

SOCIÉTÉ ANONYME DES ATELIERS DE CONSTRUCTIONS MÉCANIQUES DE
ESCHER WYSS & C^{ie}

Fondés en 1805. — ZÜRICH (Suisse) et RAVENSBURG (Wurtemberg). — Fondés en 1805.
 Exposition universelle de Paris 1900 : Quatre Grands Prix et Deux Médailles d'Or.

TURBINES

Systèmes Girard, Francis, Jonval. Turbines coniques simples et doubles à axe horizontal ou vertical. Turbines multiples brevetées à axe vertical pour nombre de tours élevés et accouplement direct à la dynamo. Turbines à haute pression.
Régulateurs de précision, à pression hydraulique ou d'huile.
 Pompes à piston, de toute capacité et pour toute hauteur de refoulement. 3746

Autres spécialités :

Machines à vapeur horizontales ou verticales. Turbines à vapeur. Chaudières à vapeur et travaux de chaudronnerie en tous genres. Pompes à vapeur. Machines à glace et à froid. Compresseurs à air. Bateaux à va-

peur et machines marines. Bateaux à naphte. Bateaux en aluminium. Canots à moteur à vapeur. Transmissions et transports de force. Machines pour la fabrication du papier et du carton. Installations complètes pour la fabrication de la pâte de bois. Machines à polir et à canneler.

Grand nombre d'illustrations en noir et planches et cartes en couleurs.

Conditions de vente.

Le Larousse pour tous comprendra au minimum 100 fascicules à 30 centimes qui paraîtront, sauf cas de force majeure, chaque samedi, à partir du 16 novembre 1907. Il formera deux superbes volumes in-8° colombier (21 x 30,5).

Les souscripteurs à forfait, c'est-à-dire ceux qui souscrivent aux conditions du bulletin ci-contre, sont garantis contre les augmentations de prix qui pourraient survenir pendant le cours de la publication ou à son achèvement. Ils recevront donc l'ouvrage complet (de A à Z) aux prix indiqués au bulletin, même si le nombre de 100 fascicules prévu est dépassé.

Les acheteurs au numéro ne peuvent être considérés comme souscripteurs.

PRIX DE FAVEUR jusqu'au 31 décembre 1907

- pour les souscripteurs à l'ouvrage complet :
- En fascicules, au fur et à mesure de l'apparition 28 francs.
 - En série de 10 fascicules, au fur et à mesure de l'apparition 28 francs.
 - En deux volumes brochés, livrables à la mise en vente de chacun d'eux 28 francs.
 - En deux volumes reliés demi-chagrin (fers spéciaux), livrables à la mise en vente de chacun d'eux 38 francs.

Paiement par traites trimestrielles de 5 francs.

Remplir le bulletin ci-dessous et l'adresser avant le 31 décembre à la **LIBRAIRIE F. ROUGE & C^{ie}, LAUSANNE**

BULLETIN DE COMMANDE

Valable seulement jusqu'au 31 décembre 1907.

Veillez m'adresser un exemplaire du Larousse pour tous, au prix à forfait de 28 francs — 38 francs.

(Biffer le prix dont il ne doit pas être tenu compte) que je paierai par traites trimestrielles de 5 francs, la première le 5 du mois prochain.

L'ouvrage devra me parvenir à l'adresse ci-dessous :

- En fascicules
 - En série de 10 fascicules
 - au fur et à mesure de l'apparition.
 - En deux volumes brochés.
 - En deux volumes reliés (vert foncé — rouge).
- } Biffer les modes non choisis.

Nom (bien lisible)

Qualité

Adresse de l'emploi

Domicile personnel

Le 1907.

Signature :

Marque déposée

Moteurs Diesel

Les moteurs à combustion les plus avantageux et économiques

pour le service avec des combustibles liquides

BON MARCHÉ

Z. a. 1434 g.

3760

Fabricants exclusifs pour la Suisse:

SULZER FRÈRES

Winterthur.

Les moteurs sont exécutés depuis 20 HP de force.

Librairie F. ROUGE & C^{ie}

LAUSANNE — 4, Rue Haldimand, 4 — LAUSANNE

Paraît par fascicules à partir du 16 novembre

LE LAROUSSE POUR TOUS

Publié sous la direction de CLAUDE AUGÉ
 Une encyclopédie pour 28 francs.

Souscrivez avant le 31 décembre.

Ce qu'on trouve dans le LAROUSSE POUR TOUS

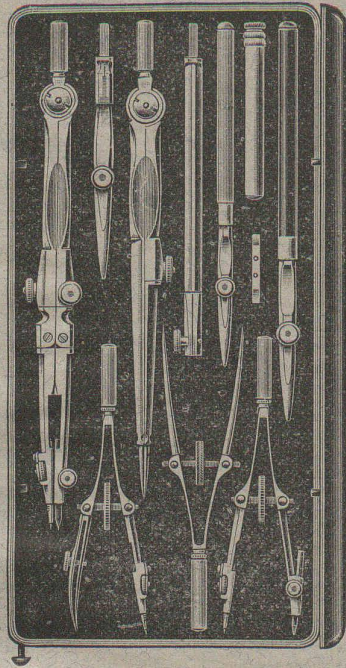
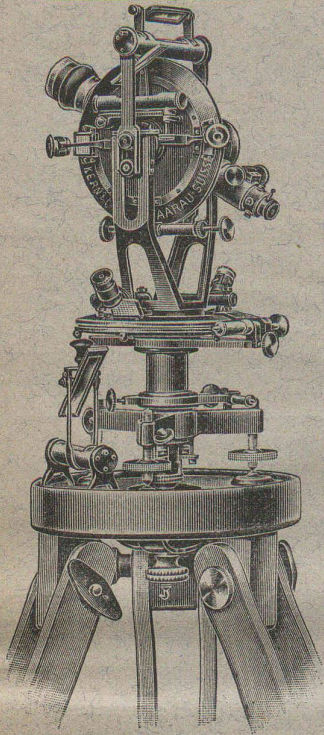
Langue française. — Littérature. — Beaux-arts.
 Histoire. — Biographie. — Géographie.
 Sciences morales et politiques. — Sciences pures.
 Sciences appliquées. — Connaissances professionnelles.
 Vie pratique. — Jeux et Sports.

Bulletin Technique. — N° 22. — Novembre 1907.

SCHEJA

Planchers sans joints
Dallages d'escaliers
 hygiéniques,
 chauds,
 incombustibles.

G. MONNEY & C^{ie}, Yverdon
 successeurs de DUTOIT & C^{ie}.



INSTITUT MATHÉMATIQUE ET MÉCANIQUE
Kern & Cie, à Aarau
 Fondé en 1819.

Etablissement pourvu des machines et de l'outillage les plus perfectionnés.

Instruments de premier choix pour la topographie, la géodésie et l'astronomie.

Instruments pour les nivellements de précision.

Boîtes de compas de haute précision, avec perfectionnements brevetés et approuvés. Tous les compas sont munis d'une tête canelée.

Tous les instruments sont fabriqués par la maison elle-même et répondent à toutes les exigences de la science ou de l'industrie.

4443

Grand Prix, Paris 1889. 20 PREMIERS PRIX Grand Prix, Milan 1906.

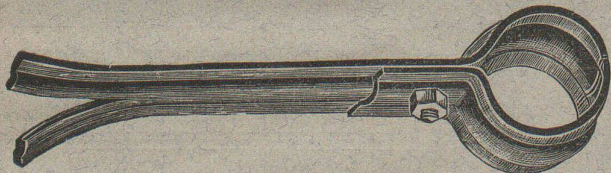
Adresse télégraphique:

KERN AARAU

Téléphone.



Catalogues spéciaux
à disposition.



Max SCHMIDT & Cie Place St-Laurent 25 et Terreaux 2
LAUSANNE

Concessionnaires de la vente en Suisse des 3708

COLLIERS NORMAUX

N° 5 A,

pour INSTALLATIONS de CHAUFFAGES CENTRAUX



Aciers Américains

véritables

fondus au creuset,

pour Outils de toutes sortes.

Qualités supérieures garanties.

Disques à fraiser, forgés et doublement recuits.

Acier d'argent (Acier fondu, étiré et poli).

Acier poli comprimé, pour transmissions, etc., etc.

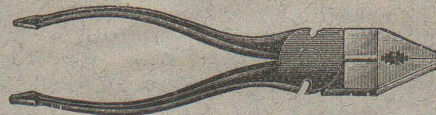
Grand choix chez les seuls représentants pour la Suisse:

Affolter, Christen & Cie
BALE

FERS ET ACIERS EN GROS 3826

Demandez nos Prix-Courants, s. v. p.

SPÉCIALITÉ DE PETIT OUTILLAGE



Boîtes d'Outils
complètes

SYSTÈME OERLIKON

Zinc en plaques et en baguettes.

SOUDURE en baguettes 40 0/0.

FRANCILLON & Cie

5, Rue St-François, 5,

LAUSANNE

3141

Fabrique d'Asphalte Kæpfnach

Gysel & Odinga, ci-devant Brändli & Cie

HORGEN, près Zurich.

Télégrammes: Asphalt-Horgen. — Téléphone.

FABRIQUE DE :

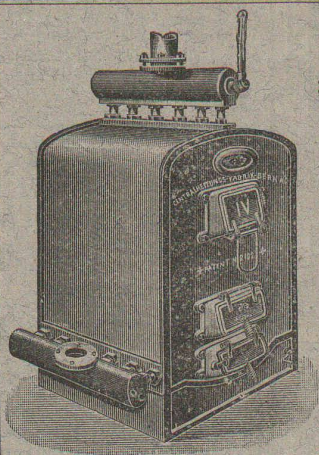
3076

Cartons bitumés. — Ciment ligneux.

Papier imprégné d'Asphalte.

Plaques d'isolation en diverses épaisseurs.

Tapis isolateur. -- Tous les produits d'Asphalte.



Installations
3842 DE
CHAUFFAGES CENTRAUX
de tous systèmes
ET DE
Services d'eau chaude

Bains. Buanderies.

Séchoirs.

Brevet Suisse
N° 21,928.

FABRIQUE de CHAUFFAGE CENTRAL BERNE S.A.
Ancienne Maison J. RUEF
OSTERMUNDIGEN

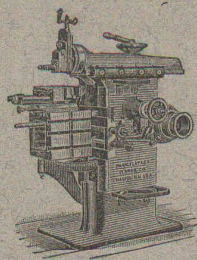
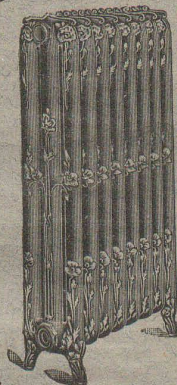
Appareils
de Désinfection
et de Stérilisation.

Prospectus et devis sur demande

Représentant pour Vaud et Valais :

Emile-F. CHAVANNES, Ingénieur

Téléphone 1412. Rue du Midi, 3, Lausanne.



J. Lambercier & C^{ie}, Genève

* Fabrique d'Huiles et Graisses industrielles. *

SPÉCIALITÉ DE 239

Fournitures pour Usines

** Organes de transmissions. **

Arbres, Paliers, Courroies, Graisseurs, etc.

MACHINES, OUTILS AMÉRICAINS & AUTRES

TRAVAUX D'ASPHALTAGE

et applications diverses de matières asphaltiques. 3857

ISOLANTS — Couvertures légères. — **ISOLANTS**

Planelles en asphalte comprimée, résistantes à 335 kgs par cm².

H. LAVANCHY & FILS, Vevey

POUTRELLES CIMENT ARMÉ, Système O. Lavanchy.

FABRIQUES DE PARQUETS. Menuiserie et Scierie mécanique.

STUBER & C^{ie}

SCHUPFEN (Canton de BERNE, Suisse). Téléphone.

Parquets des plus simples aux plus riches. Parquets s^t bitume

Fabrique de fenêtres. — Usines hydrauliques et à vapeur. 3865

GERBER-BEAUJEU, représentant.

Téléphone 1965. Le Mont-Rose, route de Montoie, Lausanne. Téléphone 1965.

F. MEGEVAND & Cie

GENÈVE — Rue Richemont, 20 — **GENÈVE**

Pièces détachées pour l'électricité.

Fabrique de vis et décolletages en tous genres.

Filières et tarauds. — Nickelage. 3771

Société pour la vente des Chaux et Ciments

DE LA SUISSE ROMANDE (G. P. B.)

LAUSANNE

Puissance de production en ciments, chaux et plâtres, 15,000 wagons de 10 tonnes.

Comprend les

Usines de Grandchamp et de Roche.

Usines de la Paudèze.

Usines de Baulmes et de Vouvry.

Ciment Portland artificiel.

Ciment naturel. — Ciment prompt.

Ciments mixtes (Paudézite, Rochîte).

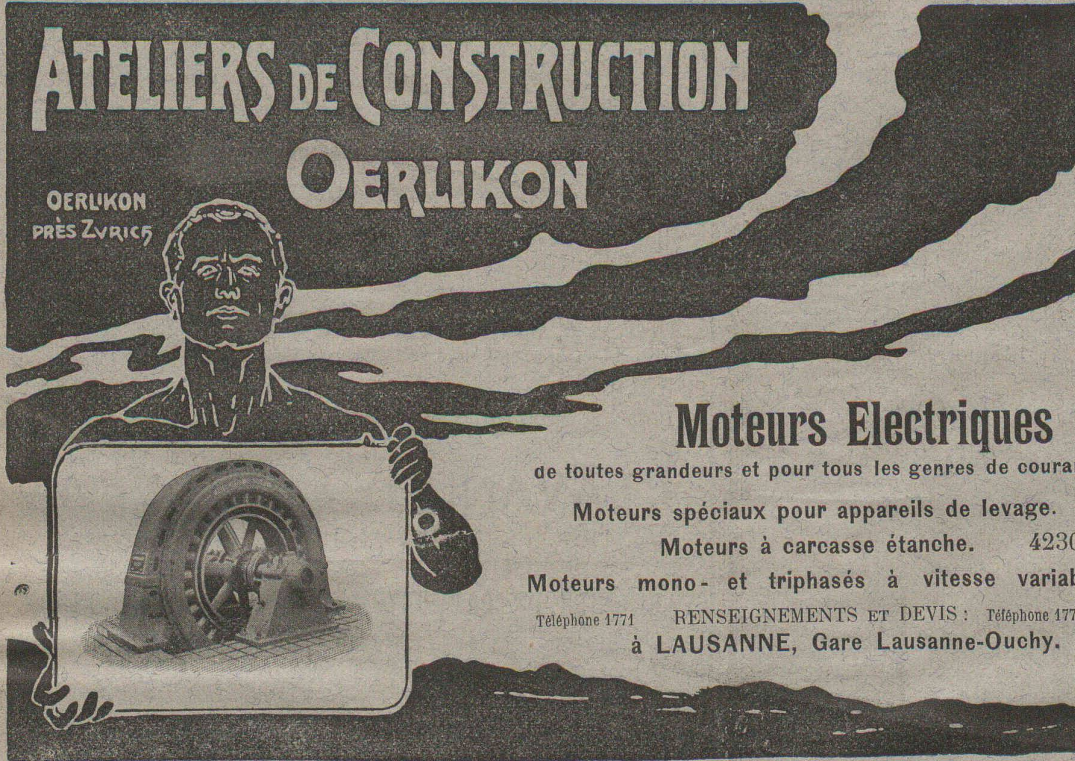
Chaux lourdes, mi-lourdes et légères.

BUREAU DE VENTE POUR LA SUISSE FRANÇAISE (Neuchâtel excepté)

des Chaux hydrauliques et Ciments des Usines neuchâteloises.

ATELIERS DE CONSTRUCTION OERLIKON

OERLIKON PRÈS ZÜRICH



Moteurs Electriques

de toutes grandeurs et pour tous les genres de courant.

Moteurs spéciaux pour appareils de levage.

Moteurs à carcasse étanche. 4230

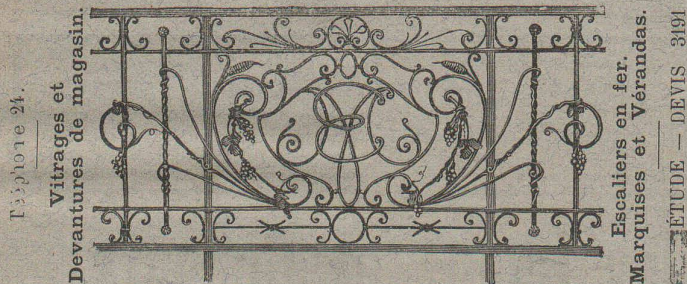
Moteurs mono- et triphasés à vitesse variable.

Téléphone 1771 RENSEIGNEMENTS ET DEVIS : Téléphone 1771
à LAUSANNE, Gare Lausanne-Ouchy.



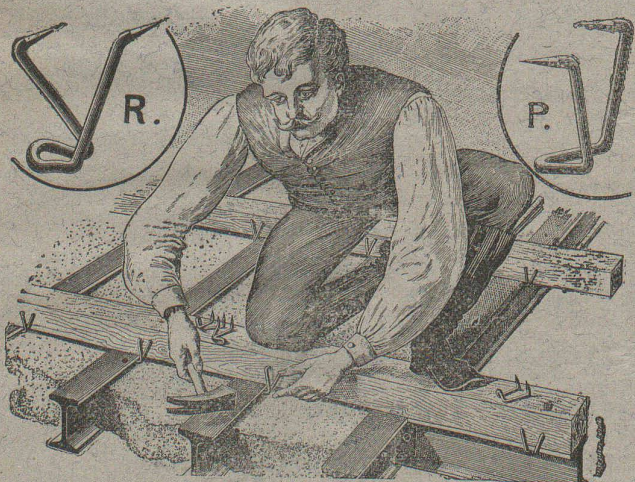
H. ROD & C^{ie}
RENENS
FABRIQUE DE
Tuyaux, Carrelages et Briques
en ciment. 3948
Téléphone 1350

A. JUCKER
Succr de
Jucker - Wegmann
Papiers en gros
Zurich 3800
Spécialité de papiers
et toile à dessin et à
calquer, des meilleu-
res qualités, en rou-
leaux et feuilles.



Atelier de **Serrurerie Mécanique**
LAUSANNE * **H. RAPIN** * 8, Maupas
Entreprise générale de toute la Serrurerie en bâtiment et fer forgé.

Crampons de Soliveaux P. & R.
SYSTEME RORDORF

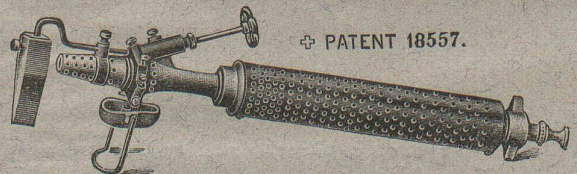
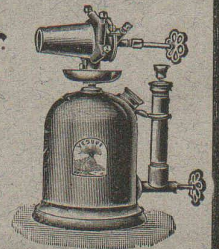


expédiés en diverses grandeurs, par les propriétaires du brevet :

Rordorf Frères, Bureau et Magasins auf der Mauer 8,
ZURICH

BRIGUE - SIMPLON 3672
LE BUFFET-RESTAURANT DE LA GARE
accepte des pensionnaires en 1^{re} et 3^{me} classes pour la journée complète
ou pour 1 ou 2 repas seulement à des conditions très favorables.
Cuisine et caves soignées. Restauration à toute heure.
Spécialité de fondues, raclettes et viande salée du Valais.
Prix réduits pour Sociétés et Ecoles.
Voitures et traîneaux pour la vallée de Conches et les environs
à disposition à toute heure. Tarifs d'hiver très réduits.
(H. 35787 L.) **Joseph SEILER.**

Fonderie et Robinetterie de LYSS
Lampe à souder
à la Benzine.
Fer à souder.



SEULE FABRIQUE EN SUISSE 3792

ATELIERS DE TÉLÉGRAPHES
G. HASLER, à BERNE (Suisse).

FONDÉS EN 1852
Appareils télégraphiques et téléphoniques.
Types spéciaux pour installations à courant fort.
SONNERIES ÉLECTRIQUES
Instruments météorologiques enregistreurs pour Observatoires.
Enregistreurs à distance des niveaux d'eau.
Limnigraphes, Chronographes, etc.
Indicateurs - enregistreurs de vitesse pour locomotives.
Appareils divers pour chemins de fer.
MONTEURS EXPÉRIMENTÉS 209

RENFER & C^o, S. A.

Boujean & Bienne.

3975-4

SCIERIES, PARQUETERIE, USINE D'INJECTION
PARQUETS en tous genres
 depuis les plus simples aux plus riches.

Société Céramique

RICHARD - GINORI

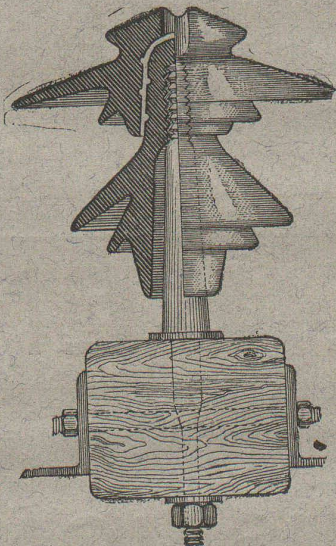
MILAN (ITALIE).

Capital L. 8,000,000 entièrement versé 3796

ISOLATEURS

pour hautes et basses tensions en **PORCELAINE DURE**

BASES et MANCHES pour interrupteurs.



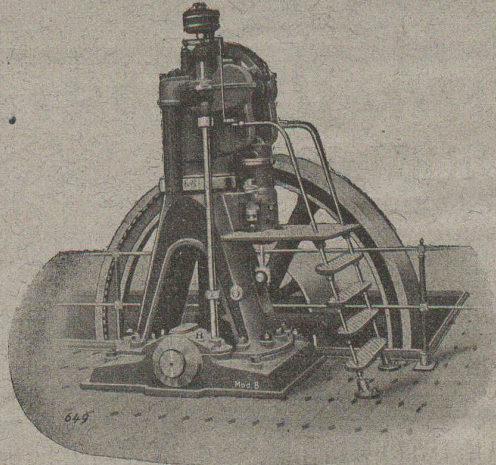
VIROLES pour lampes électriques, etc., etc.

CATALOGUES gratis sur demande.

Représentants généraux pour la Suisse :

HAUS & C^o, BALE

GASMOTOREN-FABRIK „DEUTZ” A.-G. ZÜRICH.

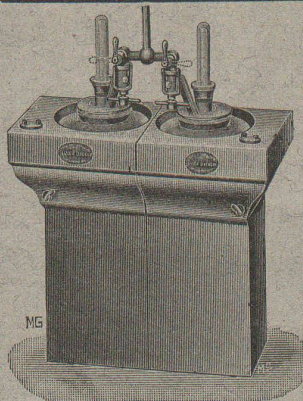


Nouveau Moteur « Deutz »,
 pour l'alimentation à toutes sortes d'essences lourdes
 bon marché.

Moteurs « Deutz »
 à benzine, pétrole, gaz de ville et gaz pauvre.

84,000 Moteurs en marche.

4442



Appareils à gaz acétylène
 et générateurs multiples.

Brevet N^o 35,993.

Seul constructeur :

Usine Decker, Neuchâtel (Suisse).

Approuvés par le Département
 fédéral des chemins de fer.

Adoptés par les Compagnies :

Yverdon-Ste-Croix (mars 1906)

et

Lausanne-Ouchy (mai 1907)

pour le matériel roulant, locomotives
 et voitures. 4461

Prospectus à disposition.

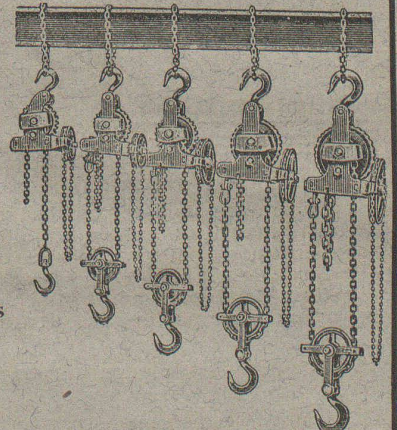
Jos. BRUN

NEBIKON (Lucerne)

Fabrique de Chaines
 et Appareils de levage.

Palans à vis.
 Poulies à vitesse.
 Poulies différentielles

Mouffles.
 Chariots roulants.
 Cries.
 Treuils-muraille.



3798

FABRIQUE D'ACCUMULATEURS D'OERLIKON

OERLIKON, près Zurich.

ACCUMULATEURS

pour toutes applications.

3876

Bureau pour la Suisse romande :

LAUSANNE, Chemin Vinet, 29.


Etudes de constructions en 3717
BÉTON ARMÉ
G.-L. MEYER, Ingénieur.
 LAUSANNE 11, Rue Haldimand, 11

VITRAUX D'ART de tous styles.
DREVARD & DUBOST
 ARTISTES PEINTRES-VERRIERS SPÉCIALISTES
 Avenue d'Ouchy, 11, Villa Le Closelet, Lausanne (Suisse).
 VITRAUX POUR VILLAS, BOW-WINDOW, SALLES A MANGER
 VERRES ET GLACES. SPÉCIALITÉ DE MONTAGE SUR CUIVRE
 Décoration sur Opaline. — Restauration de Vitraux. 4463
 Prix modérés. Téléphone 1346.

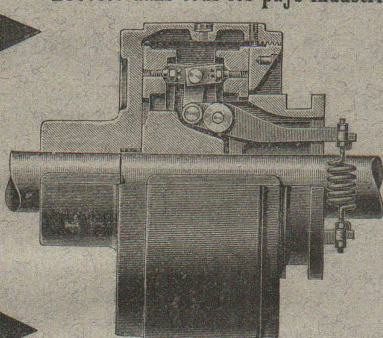
BUREAU INTERNATIONAL DE BREVETS D'INVENTION
NAEGELI & Cie
 Rue de l'Hôpital, 32, BERNE à proximité de la gare.
 4083 Ingénieur-Directeur: **F. NAEGELI**
 ancien expert - examinateur du Bureau fédéral des brevets.

MENUISERIE D'ART
 et de bâtiment
 J. CHAUVY & C^{ie}
A. GOLAY, successeur
 Maison fondée en 1830.
 8, Maupas LAUSANNE Maupas, 8
 TÉLÉPHONE 781 4120

SERRURERIE D'ART
 Charpentes en fer. - Serres. - Vérandas. - Grilles et Portails.
 Travail soigné. Téléphone.
 Force électrique. * 4099
Louis Cherpit
 NYON (Suisse).
 Bureau et Atelier:
 AVENUE VIOLLIER
APPAREILLAGE pour EAU et GAZ



EMBRAYAGE BENN
 Breveté dans tous les pays industriels et reconnu partout comme étant le plus simple et le meilleur Embrayage à friction.
 Sans segments en bois. Aucune partie saillante. Complètement fermé.
 Installations de
TRANSMISSIONS
 POUR TOUTES LES BRANCHES DE L'INDUSTRIE
Société des USINES de LOUIS de ROLL
USINE DE CLUS



LA SUISSE

Fondée en 1858. Société d'assurances sur la vie. Fondée en 1858.
 Siège social: LAUSANNE, Rue du Midi, 2.

Assurances au décès, mixtes, mixtes à terme fixe, temporaires de survie, assurances combinées à effets multiples et à revenu garanti en cas de vie, épargne à terme fixe, assurances de dotation, assurances militaires de capitaux différés pour enfants; Rentes viagères sur une tête et sur deux têtes, rentes différées à volonté. Achats de nues propriétés et d'usufruits.
 Etude de toutes combinaisons d'assurances sur la vie, de capitaux ou de rentes non prévues, par les prospectus ou tarifs.
Combinaison spéciale: En échange de la participation aux bénéfices, la SUISSE délivre sans augmentation de primes une police d'assurance individuelle contre les accidents, dont elle supporte elle-même les risques.

RENTES VIAGÈRES

10,000 fr. versés à 60 ans donnent une rente annuelle de Fr. 900	10,000 fr. versés à 70 ans donnent une rente annuelle de Fr. 1289
10,000 " 65 " " " " 1084	10,000 " 75 " " " " 1460

Pour renseignements et prospectus, s'adresser à la Direction, rue du Midi, 2, à Lausanne, à M. Alfred Thélin, inspecteur, à Lausanne, et aux agences, dans toutes les localités de quelque importance en Suisse. (3768)

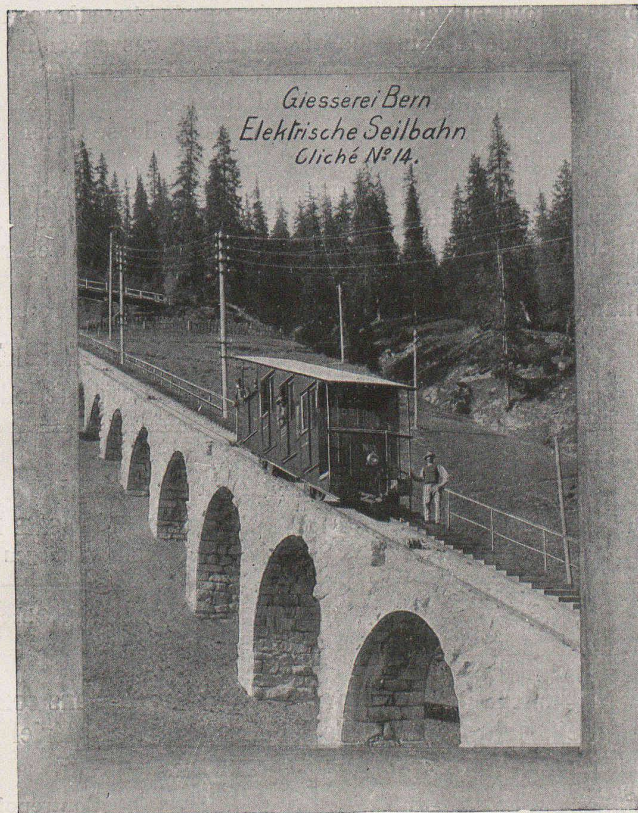
Les
Chemins de fer funiculaires

fournis par la

Fonderie de Berne

à Berne, Suisse

Succursale de la **Société des Usines de S. de Roll**
à Gerlafingen



Exposition Internationale Milan 1906: **Grand Prix** pour Chemins de fer funiculaires et crémaillères

S'adresser pour des projets et devis à la

Société des Usines de S. de Roll, Fonderie de Berne, à Berne, Suisse

— Berne, 1907 —

LA FONDERIE DE BERNE a commencé, en 1897, à construire et à fournir les installations pour chemins de fer funiculaires. Dès le commencement elle a trouvé sa clientèle aussi bien à l'étranger qu'en Suisse. Elle a su conserver la confiance qu'on lui a témoignée et a développé et perfectionné ce genre de chemin de fer d'une manière remarquable. Les qualités de ses freins brevetés et d'autres moyens garantissant la sécurité des chemins de fer funiculaires fournis par la Fonderie de Berne et une expérience très approfondie de tous les détails et de l'exploitation de ces chemins de fer lui ont procuré une bonne renommée et l'on placée incontestablement au premier rang pour la construction des chemins de fer funiculaires.

Le tableau suivant contient les années d'ouverture de chemins de fer funiculaires fournis par la Fonderie de Berne. Il est facile de faire la comparaison avec toute autre maison ayant travaillé ou travaillant encore dans cette spécialité.

La Fonderie de Berne fournit d'après ces types et en employant toute l'expérience qu'elle a acquise en cette matière, l'équipement complet des chemins de fer funiculaires, tels que la voie (avec l'évitement) et les poulies porteuses (galets), le câble, les voitures et les installations mécaniques, treuils, etc., dans les stations, le tout suivant ses types éprouvés et systèmes brevetés pour les appareils de sûreté et le tout adapté à chaque cas spécial.

Sur demande et selon les circonstances elle fournit également les ponts métalliques s'il y en a besoin pour les funiculaires, ainsi que la partie électrique complète ou autres moteurs, pour lesquels elle se réserve en tous cas de fixer le programme.

La Fonderie de Berne fournit gratuitement les avants-projets et devis pour le susdit matériel et sur désir elle est éventuellement prête à faire faire les levés du terrain et les études du tracé contre remboursement des frais respectifs qu'elle calculera à des prix modérés.

Pour demandes pour chemins de fer funiculaires s'adresser à la

FONDERIE DE BERNE

Succursale de la Société des Usines de L. de Roll, à BERNE.

ÉNUMÉRATION

des chemins de fer funiculaires ayant reçu leur matériel par la FONDERIE DE BERNE, à Berne, Suisse, Succursale des Usines de L. de Roll, Gerlafingen

N ^o	Mis en fonction		Pays	Observations
A. Chemins de fer funiculaires ayant reçu leurs installations complètes de la „Fonderie de Berne“, soit: voie, câble, poulies, treuil, matériel roulant, etc.				
1	1898	Stockholm	Suède	
2	1898	Bienne-Evilard	Suisse	
3	1899	* Neuveville-St-Pierre, Fribourg	»	} Contrepoids d'eau et avec crémaillère.
4	1899	Reichenbachfall, Meiringen	»	
5	1899	Gurten, Berne	»	
6	1899	Lausanne-Signal	»	
7	1899	Davos-Schatzalp, Grisons	»	
8	1900	* Montmartre, Paris	France	} Contrepoids d'eau et avec crémaillère.
9	1900	Vevey-Chardonne-Pélerin	Suisse	
10	1900	Lyon-Fourvière	France	
11	1901	Pic du Grand Jer, Lourdes	»	
12	1901	Rigiviertel, Zurich	Suisse	
13	1901	Tibidabo, Barcelone	Espagne	} Contrepoids d'eau sans crémaillère. Réglage de la marche du train par le frein dans la station supérieure.
14	1903	* Regoledo, Lac de Como	Italie	

* Contrepoids d'eau, tous les autres à commande électrique.

□ □ □ SOCIÉTÉ DES USINES DE L. DE ROLL □ □ □

N ^o	Mis en fonction		Pays	Observations
15	1903	St-Imier-Sonnenberg	Suisse	
16	1903	Mendel, Bozen	Autriche	
17	1903	Vésuve	Italie	
18	1904	Tiflis	Russie	
19	1905	Kiruna	Suède	
20	1905	Engelberg-Gd. Hôtel Terrasse	Suisse	
21	1906	Locarno-Madonna del Sasso . . .	»	
22	1906	Heimwehfluh près Interlaken . . .	»	
23	1907	Muottas Muraigl, Grisons	»	
24	1907	Karlsbad	Autriche	
25	1907	Harderbahn, Interlaken	Suisse	
26	1907	Linthal-Braunwald	»	
27	1907	Molkenkur-Königstuhl, Heidelberg .	Allemagne	
28	1907	Belvedere di Lanzo, Lac de Lugano	Italie	
29	1907	* Rocca di Papa près Marino, près Rome	»	} Contrepoids d'eau et avec crémaillère.
30	1907	Virgl, Bozon	Autriche	
31	1907	Evian	France	
32	1907	Valparaiso	Chile	
33		Pau, Pyrénées	France	
34	} en construction et en montage	Tréport	»	
35		Niesen, I ^{re} section	Suisse	
36		Niesen, II ^{me} section	»	
37		Wetterhorn, Syst. Feldmann, avec freins syst. « Fonderie de Berne »	»	} Funiculaire suspendu, rails formés par câbles.

B. Chemins de fer funiculaires ayant reçu leurs installations en grande partie de la „Fonderie de Berne“.

1	1896	Rheineck-Walzenhausen	Suisse	Voie et crémaillère.
2	1901	Kriens-Sonnenberg	»	Voie et organes de freins.
3	1903	Hohensyburg (Westphalie)	Allemagne	} Trucks des voitures et freins.
4	1905	Sarria, Barcelone	Espagne	
5	1907	Schönegg-Zugerberg	Suisse	} Superstructure complète.
6	1907	Hungerburg, Innsbruck	Autriche	} Voie et trucks des voitures avec freins.
7	1907	Monte Bré	Suisse	

C. Chemins de fer funiculaires ayant reçu leurs premières installations d'autres maisons et ayant été transformés ou reconstruits par la „Fonderie de Berne“.

1	1900	Chiaja, Naples	Italie	} Transformé pour commande électrique.
2	1901	Monte Santo, Naples	»	
3	1903	Nassandres	France	id.
4	1905	* Beatenberg	Suisse	} Nouveaux freins, syst. « Fonderie de Berne ».
5	1907	Heidelberg-Molkenkur	Allemagne	
6	1907	Ecluse-Plan, Neuchâtel	Suisse	} Nouvelle voie, nouvelles voitures et nouveau treuil à commande électrique au lieu de contrepoids d'eau.

* Contrepoids d'eau, tous les autres à commande électrique.

Longueur totale des voies pour funiculaires fournies par la Fonderie de Berne: environ 32 kilomètres.

Hauteur totale gagnée par les funiculaires de la Fonderie de Berne: environ 12,000 mètres.

Dans ces chiffres ne sont pas compris les chemins de fer funiculaires ayant seulement reçu les voitures et autres installations de la Fonderie de Berne, mais dont la voie ne provient pas d'elle. Ne sont pas compris ceux non-plus, n'ayant reçu d'elle que la superstructure.

□ □ □ SOCIÉTÉ DES USINES DE L. DE ROLL □ □ □

Autres Spécialités

de la
FONDERIE DE BERNE

Superstructure pour Chemins de fer de Montagnes
avec crémaillère **Système Strub, Riggenbach, etc.**

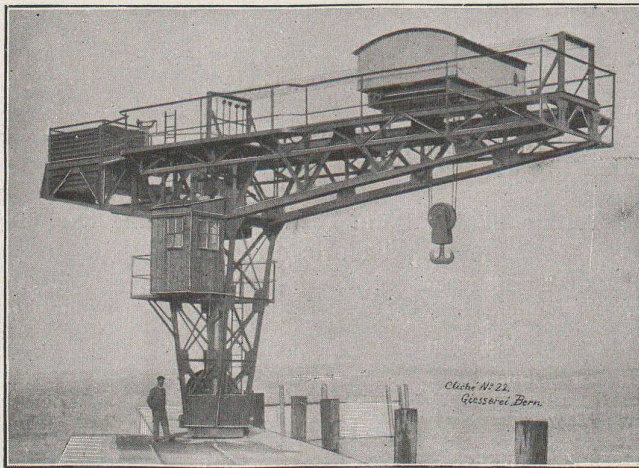
□ □ □ □ □ □

Appareils de levage

à commande
électrique,
hydraulique ou
à bras.

(Ponts rou-
lants, grues
pivotantes,
monte-
charges,
treuils, etc.)

□ □ □ □ □ □



Grue sur Quai.

□ □ □ □ □ □

Installations
métalliques
et mécaniques
pour

Barrages

et

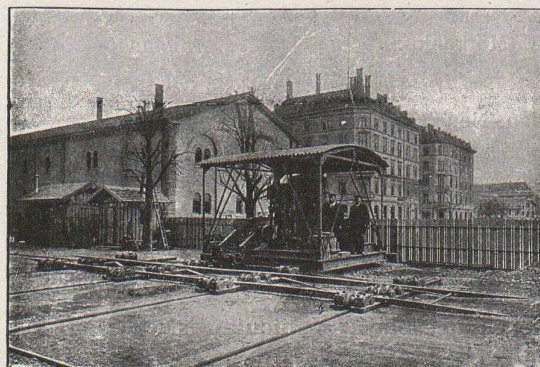
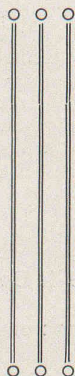
Vannes

□ □ □ □ □ □

≡≡≡ **Matériel pour Chemins de fer** ≡≡≡

savoir :

**Branchements, croisements, plaques et ponts-tournants et chariots-
transbordeurs en fosse ou à niveau, à vapeur ou à commande électrique
ou à bras, grues, barrières, etc.**



Chariot transbordeur à niveau.

