

**Zeitschrift:** Bulletin technique de la Suisse romande  
**Band:** 33 (1907)  
**Heft:** 23

## Werbung

### Nutzungsbedingungen

Die ETH-Bibliothek ist die Anbieterin der digitalisierten Zeitschriften. Sie besitzt keine Urheberrechte an den Zeitschriften und ist nicht verantwortlich für deren Inhalte. Die Rechte liegen in der Regel bei den Herausgebern beziehungsweise den externen Rechteinhabern. [Siehe Rechtliche Hinweise.](#)

### Conditions d'utilisation

L'ETH Library est le fournisseur des revues numérisées. Elle ne détient aucun droit d'auteur sur les revues et n'est pas responsable de leur contenu. En règle générale, les droits sont détenus par les éditeurs ou les détenteurs de droits externes. [Voir Informations légales.](#)

### Terms of use

The ETH Library is the provider of the digitised journals. It does not own any copyrights to the journals and is not responsible for their content. The rights usually lie with the publishers or the external rights holders. [See Legal notice.](#)

**Download PDF:** 30.03.2025

**ETH-Bibliothek Zürich, E-Periodica, <https://www.e-periodica.ch>**

## Société d'exploitation des Câbles électriques.

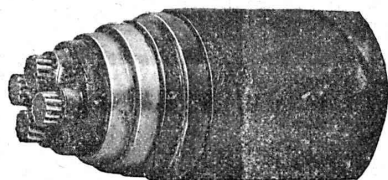
Système BERTHOUD, BOREL & C<sup>ie</sup>

Maison fondée en 1879. — CORTAILLOD (Suisse). — Maison fondée en 1879.

Câbles électriques pour toutes tensions et pour tous usages.  
Spécialité de Câbles souterrains pour l'Eclairage électrique, la Téléphonie,  
la Télégraphie, Signaux, etc.

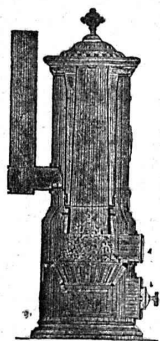
Cordes de cuivre nues. — Cordes souples de toutes sections pour Electrochimie. 3719

CONDENSATEURS — ACCESSOIRES



Fabrique de Chauffage central et Poélerie moderne.

### C. SAMBUC FILS & C<sup>ie</sup>, Lausanne



#### CHAUFFAGES CENTRAUX

à eau chaude et vapeur à basse pression.

Calorifères - Thermosiphons élégants  
pour appartements. 3976

#### Installations complètes de CUISINES d'HOTELS

Séchoirs, Bains et Buanderies, à forfait.

#### Calorifères Universels brevetés

avec régulateurs de tirage, + N° 25,968.

Exposition Internat. Milan 1906:  
Diplôme d'Honneur et Médaille d'Or.

Etudes Techniques et Devis sur demande.

Fabrique lausannoise d'appareils de chauffage.

### G. WEBER, constructeur

LAUSANNE 4113

#### CHAUFFAGES CENTRAUX

à eau chaude et vapeur à basse pression.

CHAUFFAGES CENTRAUX LOCAUX (localisés à un seul appartement).

Installations complètes de cuisines d'hôtels  
donnant une grande économie de combustibles.

Séchoirs, Bains, Buanderie perfectionnée, Brevet + 11466

#### CALORIFÈRES UNIVERSELS

Etudes techniques et devis sur demande.



### J. WALSER & Co

ENTREPRISE DE CONSTRUCTIONS

WINTERTHUR

SPÉCIALITÉS : 3868

Cheminées d'usines et de Chauffage.

#### Maçonneries de Chaudières

de tous systèmes.

#### Construction de Fourneaux

pour tous les services industriels.

Matériaux réfractaires en toutes  
qualités.

## Concours de plans.

Par suite d'entente entre le Conseil de banque de la Banque nationale suisse et le Département fédéral de l'Intérieur,

un concours est ouvert entre les architectes suisses ou établis en Suisse pour l'élaboration des projets d'ensemble d'un hôtel de banque pour la Banque nationale et d'un bâtiment pour l'administration fédérale à Berne.

Pour tous autres renseignements, voir le programme délivré gratuitement par la Direction des constructions fédérales, à Berne. (H 8450 Y)

Berne, le 22 novembre 1907.

Le Département fédéral de l'Intérieur.

### Commune de Lausanne.

Direction des Services Industriels.

Service du Gaz.

La Municipalité ouvre un concours pour repourvoir la place de

## chef de l'usine à gaz

vacante ensuite de la démission du titulaire.

Traitement de Fr. 3200 à Fr. 4000, plus logement, éclairage et chauffage.

Les personnes désirant postuler cet emploi peuvent prendre connaissance des conditions d'engagement au bureau du Service du Gaz, rue du Pré 25, à Lausanne, où elles devront déposer leurs offres de service jusqu'au 26 décembre 1907.

Lausanne, le 6 décembre 1907.

(H 35,369 L)

DIRECTION DES SERVICES INDUSTRIELS.

### Commune de La Chaux-de-Fonds.

## Mise au Concours.

Ensuite de décès du titulaire, la place d'Architecte communal est mise au concours.

Entrée en fonctions le 6 janvier 1908.

Conditions d'admission : Avoir fait des études techniques universitaires, et pratique de la construction.

Traitement initial : Fr. 4500.

Le cahier des charges est déposé à la Direction des Travaux publics (Hôtel communal), 1<sup>er</sup> étage, où les intéressés peuvent en prendre connaissance.

Les offres doivent être adressées, par écrit, au Conseil communal, sous pli fermé, et portant la suscription : « Offres pour la place d'Architecte communal », jusqu'au 18 décembre 1907.

La Chaux-de-Fonds, le 22 novembre 1907.

CONSEIL COMMUNAL

Importante fabrique d'ouvrages en métaux de l'Allemagne cherche **Représentant**

pour la Suisse. Spécialités: Corps d'éclairage, revêtements de tuyaux de chauffage ainsi que tous les travaux en métal et de coupellation concernant la branche construction. Les Messieurs bien introduits auprès de la clientèle sont priés de s'adresser, sous chiffre **S. W. 1239**, à **Rudolf Mosse, Francfort s. Main.**

**Jeune Ingénieur** civil cherche place dans bureau d'ingénieur ou d'entrepreneur. Adresser offres sous G. B. a<sup>2</sup> poste restante, St-François, Lausanne.

**Drague**

avec moteur à benzine et pontons en acier, longueur 10 m., pour profondeurs jusqu'à 3 m., rendement par jour suivant la nature du matériel 50-100 m<sup>3</sup> à

**LOUER ou VENDRE**

S'adresser à Fritz Marti, Soc. an., Berne.

**YVERDON**

**ÉCOLE PROFESSIONNELLE**

Le poste de **DIRECTEUR** de l'École professionnelle pour apprentis mécaniciens et serruriers est au concours.

Traitement annuel Fr. 4 à 5000.

Obligations déterminées par un règlement à consulter au Greffe

municipal, à Yverdon, ou au Département de l'Instruction publique (II<sup>e</sup> Service), à Lausanne. — Adresser les demandes d'inscription à ce dernier, **jusqu'au 20 Décembre prochain**, à 6 heures du soir. (H. 27,225 L.)

GREFFE MUNICIPAL.

**Commune d'Yverdon.**

**SERVICES INDUSTRIELS**

La place de **Directeur** de ces services (eau et gaz) est au concours. Traitement annuel **3500 fr. à 5000 fr.** H 27319 L

Les demandes d'inscription seront reçues jusqu'au **16 décembre** à la Secrétairerie municipale qui fournira les renseignements nécessaires.

MUNICIPALITÉ d'YVERDON.

**Dessinateur-Ingénieur**

connaissant le travail sur le terrain, **cherche place** pour le 1<sup>er</sup> janvier 1908. Sténodactygraphe diplômé. Bonnes références.

Ecrire sous chiffres **H. 15,255 L.** à l'Agence **Haasenstein & Vogler, Lausanne.**

**H. GÜRTLER**  
**PAYERNE**

se charge de l'exécution de tous les travaux en

**chaudronnerie et sur cuivre.**

Se recommande. H 27312 L

**ARCHITECTE** des Beaux-Arts de Paris, bon praticien au courant des concours serait disponible quelques jours par semaine. Offres sous B. T. au journal.

**ALMANACH HACHETTE 1908**


Petite encyclopédie populaire de la vie pratique. Broché, 1 fr. 50; cartonné, 2 fr.; relié, 3 fr.

**Etat actuel de la science électrique.** Phénomènes. Applications. Théories, par DEVAUX-CHARBONNEL. Gr. in-8. 20 fr.

**Production, utilisation des gaz pauvres,** par L. MARCHIS. In-4. 20 fr.

**Resultate der technologischen Untersuchung der Schweizerische Tone.** In-4, 12 Textfiguren, 4 graphischen Darstellungen und 2 Farbentafeln, bearbeitet von Privatdozent B. ZSCHOKKE. 15 fr.

**II. Heft. Mitteilungen der Eidg. Materialprüfungsanstalt in Zurich.**



**A. MOREL.**  
**ATELIER**  
**D'HELIOGRAPHIE**  
**LAUSANNE**  
**ET**  
**GENÈVE**

Lausanne Valentin 65. — Téléphone 237.  
Geneve Rue de Carouge 72. — Téléphone 3572.

**Librairie F. Rouge & C<sup>ie</sup>, Lausanne.**

4, Rue Haldimand, 4.

VIENT DE PARAITRE :

**TORGNOLOUZ**

par BENJAMIN VALLOTTON

1 volume in-18, avec illustrations de Mlle Vallotton Fr. 3.50

Du même auteur, il a paru précédemment :

**Portes entr'ouvertes.** Propos du commissaire Potterat. In-18, illustré. 5<sup>e</sup> mille Fr. 3.50

**Monsieur Potterat se marie.** In-18, illustré. 6<sup>e</sup> mille 3.50

**Le sergent Bataillard.** In-18, illustré. 5<sup>e</sup> mille 3.50

**Sur la pente.** Pièce en cinq actes. In-18 3.—

**A la mémoire de Louis Agassiz**

Discours prononcé à la cérémonie organisée par la Société vaudoise des sciences naturelles, au Palais de Rumine, le 9 novembre 1907, à l'occasion de son centenaire. In-18, avec 6 gravures Fr. 1.50

**Agendas Dunod 1908.**

Chaque volume relié peau souple, Fr. 2.50

- |                 |                         |
|-----------------|-------------------------|
| Mécanique.      | Electricité.            |
| Chimie.         | Constructon.            |
| Chemins de fer. | Usines et manufactures. |
|                 | Mines et métallurgie.   |

**CARRELAGES**  
**de Winterthour.**

3698

Carreaux en faïence pour revêtements.

**A. Werner-Graf,**  
Winterthour.

**Photogravure "Bienna,"**  
Bienne • 40, Rue du Contrôle  
**DESSINS ET CLICHÉS**  
**POUR L'IMPRIMERIE**

**Scierie électrique du Boulevard**

ENTREPRISE DE CHARPENTERIE

Fribourg **PIERRE WINCKLER** (Suisse)

**Bois de construction**

charpente équarrie à la scie, planches brutes, créées, travaillées, lames, liteaux, lattes, etc., livrables sur demande.

**Livraison prompte et soignée.**

4087

MILAN 1906 : GRAND PRIX

# R. WOLF

Magdebourg-Buckau  
Représentant :  
**W. THIELE**  
Zurich.

## Demi-Fixes et Locomobiles

à vapeur saturée et à vapeur sur-chauffée de 10 à 600 chevaux.

**FORCE MOTRICE LA PLUS ÉCONOMIQUE POUR TOUTES LES BRANCHES DE L'INDUSTRIE**

Conduite facile. Sécurité de marche absolue. Grande réserve de force. Marche régulière et silencieuse. Emploi de n'importe quel combustible. Emploi de la vapeur d'échappement pour le chauffage et autres usages auxiliaires.

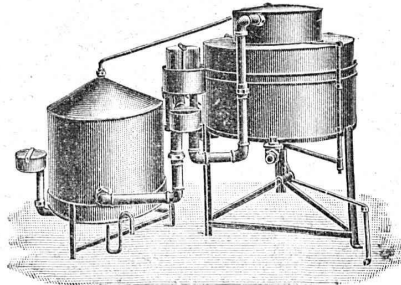
Production totale 520,000 chevaux.



## Installations d'Éclairage au Gaz

Appareils RECORD de la maison O. Meyer-Keller & Co  
Fabrique spéciale LUCERNE Fabrique spéciale

Grand prix avec médaille et croix, 3975  
Exposition internationale d'Anvers 1907.

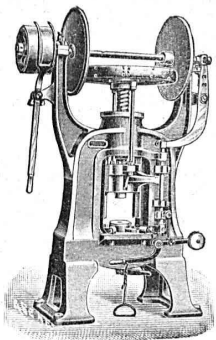


Installations pour Propriétés et immeubles indépendants, villas, fabriques, hôtels, fermes, instituts. Aucune surveillance ni manipulation. Lumière la plus agréable et **LA MEILLEUR MARCHÉ**. Absolument sans dangers. Prospectus et prix à disposition. S'adresser à

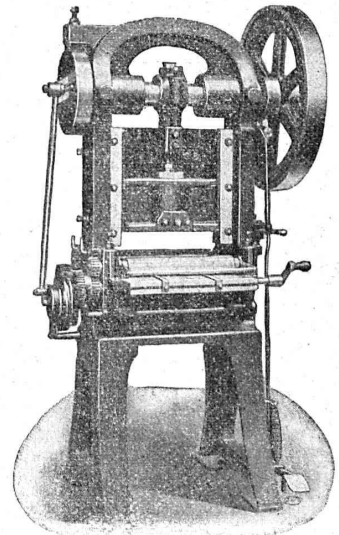
l'Agence Générale du « Record » Zagl 381

Comptoir Industriel de Berne **A. Schopfer**, 55 Marktgasse

## ALFRED RUBIN, Ingénieur, Zürich I. Bahnhofstrasse, 94.



1. Presses à excentrique et à friction, Presses à emboutir, Balanciers, Laminoirs, Cisailles, Tours à repousser et à lisser, etc.
2. Machines-Outils modernes. Tours divers, Etaux limeurs, Machines à fraiser, percer, meuler, affuter, etc. 3621
3. Matériel pour chemins de fer et tramways, fil de fer et d'acier galvanisé, fil de cuivre. Ressorts pour wagons. Pièces forgées, arbres en acier nickelé, aiguillages et croisements en acier maganese. Installation complète d'atelier et d'outillage pour tramways.



## POUTRES SIEGWART

Plancher en béton armé, consistant en poutres creuses fabriquées séparément à l'avance dans nos usines à Lyss et mises sur place l'une à côté de l'autre. Pose très simple, sans coffrage, ni échafaudage, par conséquent point de danger d'un décaissement prématuré. 3903

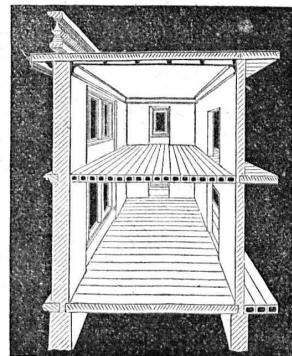
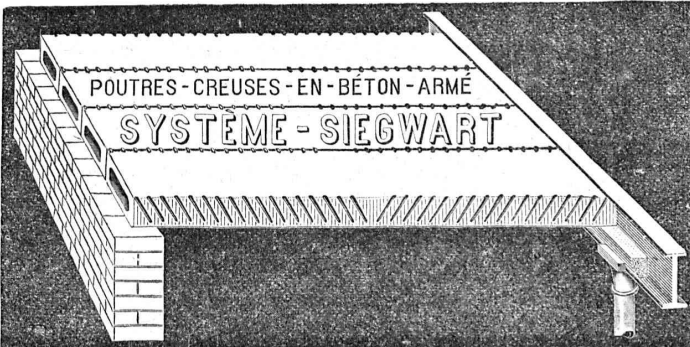
Possibilité de charger les planchers immédiatement après la pose des poutres, permettant ainsi un avancement des travaux sans retard.

Grande sécurité contre l'incendie et action isolante au point de vue de la température et du son.

Devis gratuits à disposition. Production annuelle : 30 à 50,000 m<sup>2</sup>.

**G. & A. BANGERTER** Fabrique de produits en ciment. LYSS (Berne).

Seuls concessionnaires pour les cantons de Bâle, Soleure, Berne et la Suisse romande. Représentant pour les cantons de Vaud, Valais et Genève : **M. L. KOCH**, à LAUSANNE



Le plus ancien et plus éprouvé des systèmes de béton armé, fabriqués machinalement.



# ROBERT AEBI & C<sup>o</sup>, Zurich V

MAISON SPÉCIALE POUR

Matériel roulant, machines et outils pour entreprises.

## RAILS

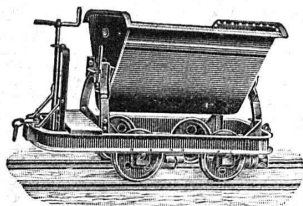
Voies complètes

Croisements

Roues

et Essieux montés

Locomotives



## LOCOMOBILES

Pompes

BÉTONNIÈRES

Élévateurs, etc.

Livraison depuis stock. — Garantie. — Prix modérés.

3853

# VENTE et LOCATION

THURY & AMEY  
Chemin des Sources, 12, GENÈVE

Mécanique de précision.

Instruments d'arpentage,  
théodolites, tachéomètres niveaux,  
planchettes, etc.

Appareils photographiques.  
CONSTRUCTIONS ET RÉPARATIONS

EXPLOSIFS 3803

Société Suisse

DES

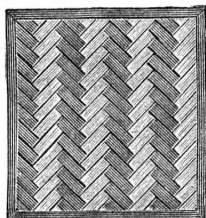
EXPLOSIFS  
à BRIGUE (Valais).

Dynamites à tous do-  
sages. Détonateurs. Mè-  
ches et tous accessoires.

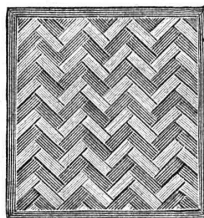
FABRIQUES RÉUNIES

de Xylolith et d'Acide carbonique. S. A.

à WILDEGG (Canton d'Argovie).



Brevet + N<sup>o</sup> 9080.



Vissé sur faux ou vieux plancher, rendu posé au bain de mortier de silicate de soude sur béton en ciment Portland, ou béton en scorie, selon tous les dessins : carré, octogones, etc., en quatre couleurs et en forme de fougères (bâtons rompus).

Xylolith incombustible, chaud : Bois de pierre, insonore, durable.

Echantillons, prospectus, albums et certificats  
gratuits et franco sur demande.

279

Seulement en Suisse environ 200,000 m<sup>2</sup> de parquets et environ 10,000 marches d'escalier ont été posés jusqu'ici.

## Planchers en béton armé.

Système nouveau, dont les avantages principaux sont : la résistance, la légèreté, l'incombustibilité et l'insonorité.

Ces planchers peuvent se préparer à l'avance et ne nécessitent, par conséquent, pas de cintre à la pose.

3282

## Blocs creux en béton armé

pour construction de murs d'habitation et d'ateliers, très isolants et résistants, et remplaçant avantageusement les murs en maçonnerie.

S'ADRESSER, POUR RENSEIGNEMENTS ET DEVIS, à

MM. **PERRIER & SAULNIER**, *Entrepreneurs*,  
1, RUE VOLTAIRE, 1, GENÈVE

# SOCIÉTÉ GENEVOISE

POUR LA

Construction d'Instruments de Physique et de Mécanique

GENÈVE

## COMPTEURS D'ÉNERGIE ÉLECTRIQUE

pour tout voltage ou ampérage pour courants alternatifs.

Compteurs à prix multiples, système Baumann,

adoptés par la Commune de Lausanne.

Instruments de précision pour Ingénieurs et Architectes.

## Machines à froid et à glace.

INSTALLATIONS FRIGORIFIQUES COMPLÈTES

Devis et Prospectus gratuits.

3866

# SOCIÉTÉ ANONYME D'ENTREPRISES ET DE CONSTRUCTIONS

NEUCHÂTEL

Bureau : Coq-d'Inde, 24.

Téléphone N<sup>o</sup> 756.

Adresse télégraphique :

ENTREPRISES, NEUCHÂTEL

NEUCHÂTEL et LAUSANNE

Entreprises de Travaux publics.

BÉTON ARMÉ

Bâtiments, fabriques, réservoirs, ponts, etc.

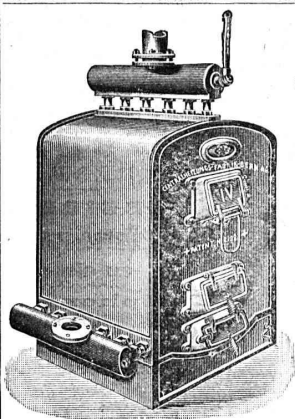
SÉCIALITÉ DE CARRELAGES EN TOUS GENRES (Fourniture et pose). — EXPOSITION PERMANENTE

Produits des Fabriques RANSBACH, HEMIXEN, APPIANI, RAGONITZ, etc. — Appareils sanitaires anglais de la Maison TWYFORDS  
Pavages et asphaltages en tous genres. Concessionnaires de la Asphalt Paving Co<sup>o</sup> Ltd.

Roc et pierre de taille jaune d'Hauterive, carrières de la Société.

(4403)

Bureau technique. — Plans et devis à disposition sur demande.



Installations  
3842 DE  
**CHAUFFAGES CENTRAUX**  
de tous systèmes  
ET DE  
**Services d'eau chaude**

Bains. Buanderies.  
Séchoirs.

Brevet Suisse  
N° 21,928.

**FABRIQUE de CHAUFFAGE CENTRAL BERNE S.A.**  
Ancienne Maison J. RUEF  
**OSTERMUNDIGEN**

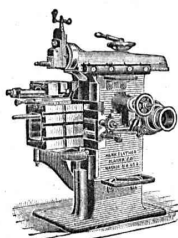
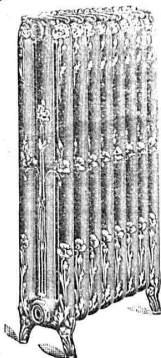
Appareils  
de Désinfection  
et de Stérilisation.

Prospectus et devis sur demande

Représentant pour Vaud et Valais :

**Emile-F. CHAVANNES, Ingénieur**

Téléphone 1412. Rue du Midi, 3, Lausanne.



**J. Lambercier & C<sup>ie</sup>, Genève**

\* Fabrique d'Huiles et Graisses industrielles. \*

SPÉCIALITÉ DE 230

**Fournitures pour Usines**

\*\* Organes de transmissions. \*\*

Arbres, Paliers, Courroies, Graisseurs, etc.

MACHINES, OUTILS AMÉRICAINS & AUTRES

**TRAVAUX D'ASPHALTAGE**

et applications diverses de matières asphaltiques. 3857

**ISOLA' TS — Couvertures légères. — ISOLANTS**

Planelles en asphalte comprimée, résistantes à 335 k<sup>ns</sup> par cm<sup>2</sup>.

**H. LAVANCHY & FILS, Vevey**

POUTRELLES CIMENT ARMÉ, Système O. Lavanchy.

FABRIQUES DE PARQUETS. Menuiserie et Scierie mécanique.

**STUBER & C<sup>ie</sup>**

SCHUPFEN (Canton de BERNE, Suisse). Téléphone.

Parquets des plus simples aux plus riches. Parquets et bitume

Fabrique de fenêtres. — Usines hydrauliques et à vapeur. 3865

**GERBER-BEAUJEU**, représentant.

Téléphone 1965. Le Mont-Rose, route de Montoie, Lausanne. Téléphone 1965.

**F. MEGEVAND & Cie**

**GENÈVE — Rue Richemont, 20 — GENÈVE**

Pièces détachées pour l'électricité.

Fabrique de vis et décolletages en tous genres.

Filières et tarauds. — Nickelage.

3771

# Société pour la vente des Chaux et Ciments

DE LA SUISSE ROMANDE (G. P. B.)

**LAUSANNE**

Puissance de production en ciments, chaux et plâtres, 15,000 wagons de 10 tonnes.

Comprend les

**Usines de Grandchamp et de Roche.**

**Usines de la Paudèze.**

**Usines de Baulmes et de Vouvry.**

**Ciment Portland artificiel.**

**Ciment naturel. — Ciment prompt.**

**Ciments mixtes (Paudézite, Rochîte).**


**Chaux lourdes, mi-lourdes et légères.**

BUREAU DE VENTE POUR LA SUISSE FRANÇAISE (Neuchâtel excepté)

des Chaux hydrauliques et Ciments des Usines neuchâteloises.

# ATELIERS DE CONSTRUCTION OERLIKON

OERLIKON PRÈS ZÜRICH



## Moteurs Electriques

de toutes grandeurs et pour tous les genres de courant.

Moteurs spéciaux pour appareils de levage.

Moteurs à carcasse étanche. 4230

Moteurs mono- et triphasés à vitesse variable.

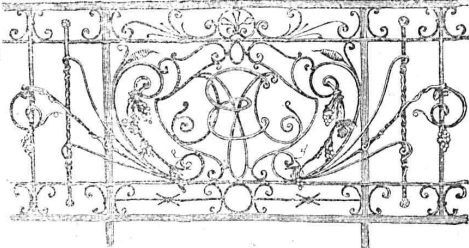
Téléphone 1771 RENSEIGNEMENTS ET DEVIS : Téléphone 1771 à LAUSANNE, Gare Lausanne-Ouchy.



**H. ROD & Cie**  
RENENS  
FABRIQUE DE  
Tuyaux, Carrelages et Briques  
en ciment. 3018  
Téléphone 1350

**A. JUCKER**  
Succr de  
Jucker - Wegmann  
Papiers en gros  
Zurich 3800  
Spécialité de papiers et toile à dessin et à calquer, des meilleures qualités, en rouleaux et feuilles.

Téléphone 24.  
Vitrages et  
Devantures de magasins.

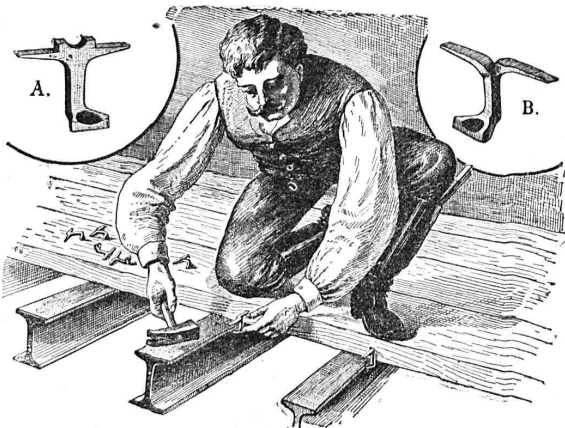


Escaliers en fer.  
Marquises et Vérandas.

ETUDE - DEVIS 3191

Atelier de **Serrurerie Mécanique**  
LAUSANNE \* **H. RAPIN** \* 8, Maupas  
Entreprise générale de toute la Serrurerie en bâtiment et fer forgé.

**Crampons d'assemblage A & B**  
Système Rordorf

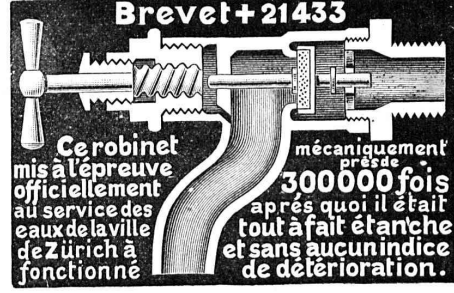


s'expédient en diverses grandeurs par les propriétaires  
du brevet : (Z à 2877 G)  
**RORDORF FRÈRES**, Bureaux et Magasins Auf der Mauer, 8, ZÜRICH.

**Fonderie et Robinetterie de LYSS**

CHAUFFAGES CENTRAUX

Brevet + 21433



Ce robinet mis à l'épreuve officiellement au service des eaux de la ville de Zürich à fonctionné mécaniquement 300000 fois après quoi il était tout à fait étanche et sans aucun indice de détérioration.

Robinerie pour Eau, Gaz, Vapeur, Acétylène.

Garanti ne dégouttant pas. 3792

**ATELIERS DE TÉLÉGRAPHES**  
**G. HASLER, à BERNE (Suisse).**

FONDÉS EN 1852  
Appareils télégraphiques et téléphoniques.  
Types spéciaux pour installations à courant fort.  
SONNERIES ÉLECTRIQUES  
Instruments météorologiques enregistreurs pour Observatoires.  
Enregistreurs à distance des niveaux d'eau.  
Limniographes, Chronographes, etc.  
Indicateurs - enregistreurs de vitesse pour locomotives.  
Appareils divers pour chemins de fer.  
MONTEURS EXPÉRIMENTÉS 209

# RENFER & C<sup>o</sup>, S. A.

Boujean & Bienne.

3975-1, 2

SCIERIES, PARQUETERIE, USINE D'INJECTION

## POTEAUX injectés pour Conduites électriques.

Société Céramique

### RICHARD - GINORI

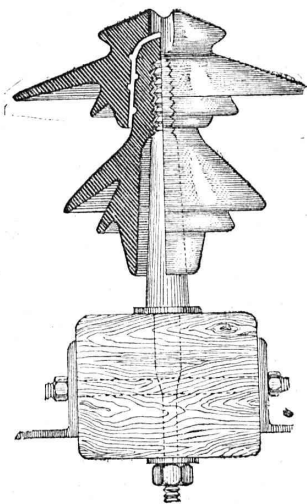
MILAN (ITALIE).

Capital L. 8,000,000 entièrement versé 3796

# ISOLATEURS

pour hautes et basses tensions en **PORCELAINE DURE**

BASES et MANCHES  
pour interrupteurs.



VIROLES

pour lampes électriques, etc., etc.

CATALOGUES gratuits sur demande.

Représentants généraux pour la Suisse :

**HAUS & C<sup>o</sup>, BALE**

FABRIQUE D'ACCUMULATEURS D'OERLIKON

OERLIKON, près Zurich.

## ACCUMULATEURS

pour toutes applications.

3876

Bureau pour la Suisse romande :

LAUSANNE, Chemin Vinet, 29.

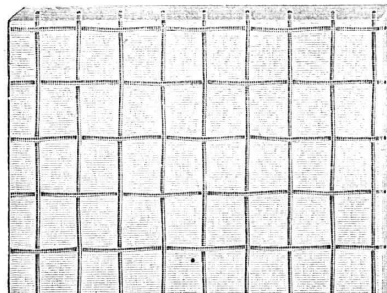
## LE MEILLEUR VERRE ARMÉ

est, sans contredit, celui de

ST-GOBAIN

parce qu'il s'est partout montré réfractaire aux influences du feu (incendie), de la gelée, de la neige, de la glace et de la chaleur du soleil.

Les expertises officielles ont donné  
les meilleurs résultats  
au verre armé de St-Gobain.



Les expertises officielles ont donné  
les meilleurs résultats  
au verre armé de St-Gobain.

Meilleures références de la Suisse et de l'étranger sont à disposition elles sont relatives à l'emploi du verre armé de St-Gobain pour vestibule de gare de chemin de fer, fabriques, cours intérieures, etc., où il est aussi particulièrement estimé à cause de la couleur blanche. (3802)

### Dalles armées.

On les emploie à l'épaisseur de 15, 20, 25, 30, 35 mm., en unies et en quadrillées.

Les représentants :

**RUPPERT, SINGER & C<sup>ie</sup>, ZURICH**

Commerce de verre,

le livrent rapidement directement des usines et à bon marché et tiennent même pour petites commandes en verre armé pour toitures et en Dalles un choix bien assorti.

CAOUTCHOUC POUR TOUTES

APPLICATIONS

## Th. de Ragosine

LAUSANNE

Grotte et rue du Midi, 20

3921

SPÉCIALITÉS :

Fournitures pour chemins de fer.

Vêtements de mineurs,  
type spécial.

Tapis en caoutchouc.

Gants. — Souliers, etc., etc.

Matières isolantes.

Achat de vieux caoutchouc.



**J. BRUN**  
NEBIKON (Lucerne)  
FABRIQUE DE  
Chaines et  
Appareils de levage

B. A. ZURICH 3798



Etudes de constructions en 3717  
**BÉTON ARMÉ**  
**G.-L. MEYER, Ingénieur.**  
 LAUSANNE 11, Rue Haldimand, 11

**MENUISERIE D'ART**  
 et de bâtiment  
 J. CHAUVY & C<sup>ie</sup>  
**A. GOLAY, successeur**  
 Maison fondée en 1830.  
 8, Maupas **LAUSANNE** Maupas, 8  
 ———— TÉLÉPHONE 781 ———— 4120

**VITRAUX D'ART** de tous styles.  
**DREVARD & DUBOST**  
 ARTISTES PEINTRES-VERRIERS SPÉCIALISTES  
 Avenue d'Ouchy, 11, Villa Le Closelet, Lausanne (Suisse).  
 VITRAUX POUR VILLAS, BOW-WINDOW, SALLES A MANGER  
 VERRES ET GLACES. SPÉCIALITÉ DE MONTAGE SUR CUIVRE  
 Décoration sur Opaline. — Restauration de Vitraux. 4463  
 Prix modérés. ———— Téléphone 1346.

MAISON FONDÉE EN 1820  
  
 Téléphone  
 Adresse télégraphique:  
 FERRONNERIE NYON  
 Suspensions  
 POUR  
**ELECTRICITÉ**  
**GAZ** et  
**PÉTROLE**  
 CHENETS, LANDIERS  
 APPLIQUES  
 Jardins d'hiver  
 Serres  
 Véraquads  
**Windows, Marquises**  
**PORTAILS — BALCONS**  
 Paris 1897: Méd. vermeil.  
 Yverdon 1894: Méd. argent.  
 Genève 1896: Méd. argent.  
 Vevey 1901: Méd. argent.  
 Constructions en fer. + Serrurerie du bâtiment.

**BUREAU INTERNATIONAL DE BREVETS D'INVENTION**  
**NAEGELI & C<sup>ie</sup>**  
 Rue de l'Hôpital, 32, **BERNE** à proximité de la gare.  
 4083 Ingénieur-Directeur: **F. NAEGELI**  
 ancien expert-examineur du Bureau fédéral des brevets.

**EMBRAYAGE BENN**  
 Breveté dans tous les pays industriels et reconnu partout comme étant le plus simple et le meilleur Embrayage à friction.  
 Sans segments en bois. Aucune partie saillante. Complètement fermé.  
 Installations de  
**TRANSMISSIONS**  
 POUR TOUTES LES BRANCHES DE L'INDUSTRIE  
**Société des USINES de LOUIS de ROLL**  
**USINE DE CLUS**



**LA SUISSE**  
 Fondée en 1858. Société d'assurances sur la vie. Fondée en 1858.  
 Siège social: **LAUSANNE, Rue du Midi, 2.**  
 Assurances au décès, mixtes, mixtes à terme fixe, temporaires de survie, assurances combinées à effets multiples et à revenu garanti en cas de vie, épargne à terme fixe, assurances de dotation, assurances militaires de capitaux différés pour enfants. Rentes viagères sur une tête et sur deux têtes, rentes différées à volonté. Achats de nues propriétés et d'usufruits. Etude de toutes combinaisons d'assurances sur la vie, de capitaux ou de rentes non prévues, par les prospectus ou tarifs.  
**Combinaison spéciale:** En échange de la participation aux bénéfices, la SUISSE délivre sans augmentation de primes une police d'assurance individuelle contre les accidents, dont elle supporte elle-même les risques.  
**RENTES VIAGÈRES**  
 40,000 fr. versés à 60 ans donnent une rente annuelle de **Fr. 900** | 40,000 fr. versés à 70 ans donnent une rente annuelle de **Fr. 1289**  
 10,000 » 65 » » » **1084** | 10,000 » 75 » » » **1460**  
 Pour renseignements et prospectus, s'adresser à la Direction, rue du Midi, 2, à Lausanne, à M. Alfred Thelin, inspecteur, à Lausanne, et aux agences, dans toutes les localités de quelque importance en Suisse. (3768)