

Zeitschrift: Bulletin technique de la Suisse romande
Band: 33 (1907)
Heft: 9

Werbung

Nutzungsbedingungen

Die ETH-Bibliothek ist die Anbieterin der digitalisierten Zeitschriften. Sie besitzt keine Urheberrechte an den Zeitschriften und ist nicht verantwortlich für deren Inhalte. Die Rechte liegen in der Regel bei den Herausgebern beziehungsweise den externen Rechteinhabern. [Siehe Rechtliche Hinweise.](#)

Conditions d'utilisation

L'ETH Library est le fournisseur des revues numérisées. Elle ne détient aucun droit d'auteur sur les revues et n'est pas responsable de leur contenu. En règle générale, les droits sont détenus par les éditeurs ou les détenteurs de droits externes. [Voir Informations légales.](#)

Terms of use

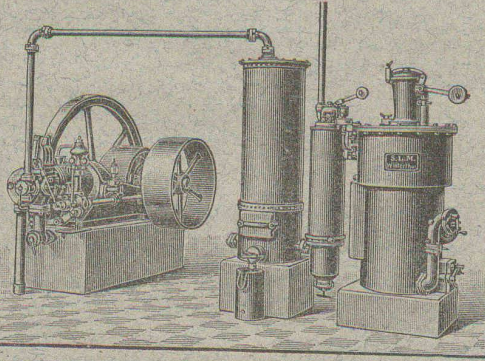
The ETH Library is the provider of the digitised journals. It does not own any copyrights to the journals and is not responsible for their content. The rights usually lie with the publishers or the external rights holders. [See Legal notice.](#)

Download PDF: 14.03.2025

ETH-Bibliothek Zürich, E-Periodica, <https://www.e-periodica.ch>

SOCIÉTÉ SUISSE
POUR LA 208

CONSTRUCTION de LOCOMOTIVES et de MACHINES, Winterthur



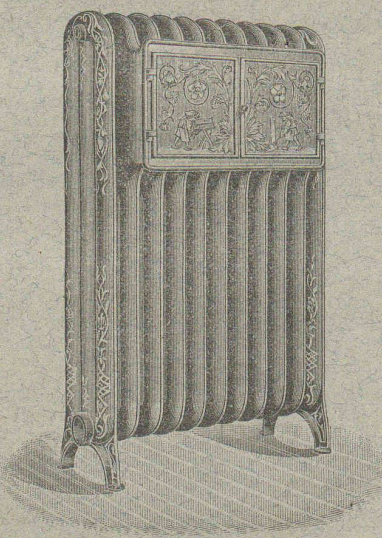
Moteurs à Gaz
alimentés par notre nouveau
GAZOGÈNE S. L. M.
produisent la force motrice la plus économique connue actuellement.
Coût du combustible par cheval et par heure environ **2 à 3 centimes** seulement.

SERVICE SIMPLE
Emplacement restreint. Pas de fumée.
MOTEURS A PÉTROLE ET A BENZINE

Manufacture de Papiers.
J.-G. STOUKY, Lausanne.
Gare du Grand-Pont L.-O.
Spécialité de papiers pour Ingénieurs, 3053
Architectes, Entrepreneurs.

CARREAUX MOSAIQUES en Marbre.
Fr. JENNY, Rolle.
Carreaux pour revêtements.
(3862 — 2)
Maison fondée en 1850.

ENTREPRISES GÉNÉRALES de VITRERIE en tous genres.
Atelier spécial de Vitraux d'Art.
ENCADREMENTS 271
P. CHIARA
Pl. St-Laurent, Lausanne.
Verres de toutes sortes en gros et détail.




Ele PÆRLI & Cie
* BIENNE 3784 LAUSANNE *

Chauffages centraux
de tous les systèmes.
Installations sanitaires
Excellentes références.

Papiers à héliographier et à calquer
3789 **Décalques**
en Héliographie

Ateliers Héliographiques suisses S. A., ci-devant
Hatt & C^{ie}, Zurich
Téléphone. Succursale à Berne.

G. A. Pestalozzi & C^o, S.-A.
Zurich.

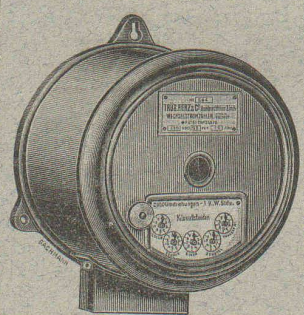


Fabrique Suisse
DE 3440
CHARBONS pour LAMPES à ARC

Demander des échantillons et Prix-Courant.

Trüb, Fierz & C^o, Hombrechtikon, Zurich

Fabrique d'Instruments électriques à mesurer, Compteurs électriques et appareils scientifiques, 3481
recommandent leurs **NOUVEAUX TYPES** :



TÉLÉPHONE

Voltmètres
Ampèremètres
Wattmètres
Instruments de contrôle et de laboratoire.
Appareils enregistreurs ainsi que **Compteurs** pour courants alternatifs.
Fabrication exclusivement de 1^{er} ordre
Fondée en 1893.
Télégramme: Trüb, Hombrechtikon.

Etirage de précision.
MONTANDON & C^{ie}, S. A., Bienne
offrent comme spécialité: 3783
Fer et acier étiré, rond, six pans, carré et tout autre profil.
Arbres polis, en acier comprimé.
Arbres en acier, tournés, polis.
DEMANDER NOS PRIX-COURANTS SPÉCIAUX

Société Anonyme UNION, à BIENNE (Suisse)

Première Fabrique Suisse de CHAINES SOUDÉES
par procédé électrique breveté

CHAINES en TOUS GENRES
pour l'Industrie et l'Agriculture

CHAINES CALIBRÉES & ÉPROUVÉES de la plus haute résistance
pour Grues et Monte-Charges

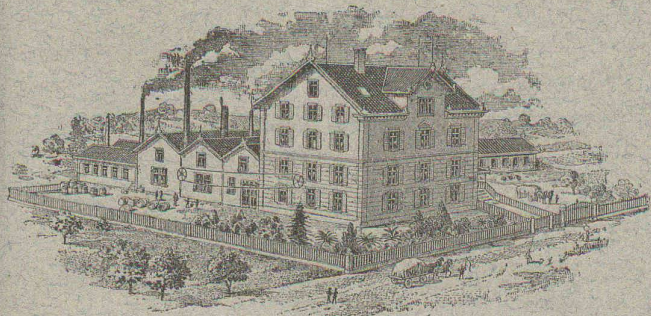
ED. BRUN, Wädenswil

Suisse.

La première et plus grande

Usine mécanique pour la fabrication des produits à tremper et à souder.

TÉLÉPHONE — Fondée en 1886. — TÉLÉGRAMMES: Brun, Wädenswil
Exportation dans tous les pays.



Fournit depuis des dizaines d'années les spécialités renommées qui suivent: (3601)

Poudre à braser, remplaçant complètement et avantageusement le le borax et la brasure, et donnant avec une chaleur de $\frac{1}{3}$ moins forte des soudures également solides et durables.

Graisse et huile à rafraîchir, pouvant, en un temps très court, rendre à leur état normal des coussinets échauffés, et cela sans arrêt des machines ou transmissions; excellentes également pour machines neuves.

Poudre à tremper B, pour tremper le fer à feu ouvert, durcit suivant les matériaux jusqu'à 2,5 mm. de profondeur.

Poudre à souder, pour souder le fer et tous les aciers et cela de part en part.

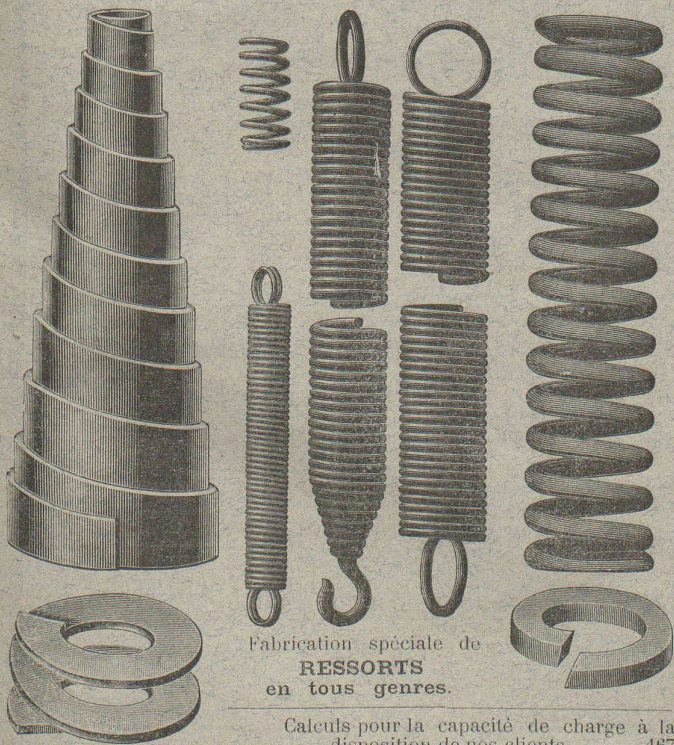
Poudre à cémenter C, pour le cimentage dans les fourneaux et pour la trempe au paquet, donnant au matériel dans l'espace de quelques heures une dureté de verre.

Eau à tremper, empêchant les outils de se fendre ou de se courber à la trempe.

Préparation graisseuse, pour le perçage ou le fraisage, très économique, se dissolvant dans l'eau. Boîte d'essai de 5 kg. à 1 fr. 20 le kg.

Toutes ces préparations sont livrées par boîtes depuis 1 kg.

Ne pas confondre ma fabrication avec des contrefaçons sans valeur.



Fabrication spéciale de **RESSORTS** en tous genres.

Calculs pour la capacité de charge à la disposition de nos clients. 167

Acier de toute première qualité. — Trempe égale et exacte.

Baumann Frères, Ruti (Zurich).

J. MAYORAL, chaudronnerie, ZOFINGUE

Etablissement spécial et le mieux établi pour appareils de bains et buanderie. Le plus avantageux pour revendeurs.



Fourneaux de bains en 4 grandeurs.

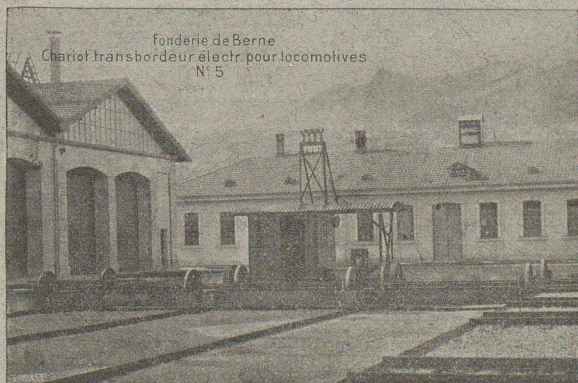
Lessiveuses économiques. avec réservoirs, en 6 grand^{rs}

Catalogue illustré sur demande gratis et franco.

Fournitures de pièces séparées pour (3602) fourneaux de bains et chaudières (à lessive) à vapeur pour buanderies.

SOCIÉTÉ DES USINES de Louis de ROLL

SUCCURSALE: FONDERIE de BERNE. Fournit:



fonderie de Berne
Chariot transbordeur électr. pour locomotives N° 5

Appareils de levage: Ponts roulants, Grues pivotantes fixes et sur chariots. Commande à bras ou électrique. Monte-charges hydrauliques, électriques ou à courroie.

Matériel de chemins de fer: Ponts tournants et Chariots transbordeurs pour wagons et pour locomotives, commandés à bras, par machines à vapeur ou par moteurs électriques.

Branchements et croisements pour voies étroites et voies normales, pour rails Vignol et rails à gorge.

BARRIERES avec ou sans arrêts et sonneries.

Superstructures à crémaillères. Chemins de fer funiculaires. (Freins brevetés). Depuis le commencement de 1898 la Fonderie de Berne a fourni 32 funiculaires.

Barrages, installations métalliques et mécaniques pour barrages (vannes, écluses, grilles, treuils, etc.).

Machines pour la fabrication des briques en ciment.

Renseignements sur des installations faites, références, projets et devis sont à disposition

USINES DU VALLON CONSTRUCTIONS MÉCANIQUES ET MÉTALLIQUES

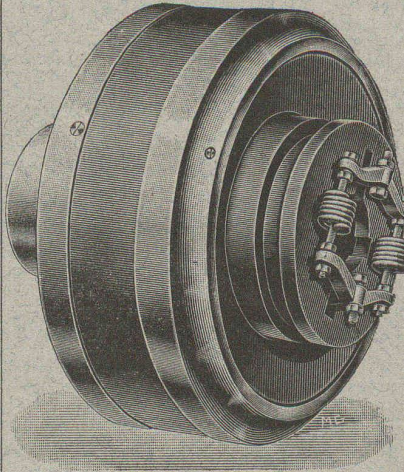
J. Duvillard, à Lausanne.

Fonderies de fer et de bronze. Ascenseurs. Monte-charges et appareils de levage. Turbines, roues et presses hydrauliques. Pompes pour haute pression. Presses à briques. Machines à battre, pressoirs et treuils. Tuyaux et réservoirs en tôle. Colonnes en fonte.

SOCIÉTÉ DES USINES DE LOUIS DE ROLL

Usine de **CLUS** (Canton de Soleure).

Embrayages à friction, système Benn,



Brevet Suisse. pour l'embrayage et le débrayage d'une série d'arbres ou de machines uniques pendant la marche. Disposition complètement fermée de l'appareil; utilisable pour un grand nombre de tours; graissage automatique des parties intérieures de l'appareil. 278

Paliers à graissage automatique à bagues :

PALIER SELLERS avec coussinet inférieur démontable (brevet Suisse), utilisables comme paliers fixes, paliers suspendus, paliers consoles sur mur ou sur colonnes.

PALIER FIXES avec coussinets démontables en métal blanc ou en bronze pour arbres massifs et arbres creux.

Installations de transmissions complètes pour toutes les branches de l'industrie.



A. MOREL.
ATELIER
D'HELIOGRAPHIE
LAVSANNE
■ ■ ■
65 VALENTIN 65
"LE VERGER."

D. DENZLER, Zurich.

CORDERIE MÉCANIQUE

3484

CORDES de transmission
pour la Bâtisse et Grues

de 15 à 45 mm., jusqu'à 200 m. de longueur,
en Chanvre, Coton et Acier (galvanisé).

ARTICLES DE CORDAGE EN TOUS GENRES

Moulin sans tamis

avec séparation à air

Système Pfeiffer (Brevet annoncé)

**Hors concours --- Meilleur et dernier système
de broyeuse**

pour

**Ciment, chaux, terre, gypse, charbon,
Magnésite, phosphates, scories,
Débris de tuile, os, couleurs
et d'autres matières dures.**

(3464)

Plus de **120** installations ont été construites depuis 1905

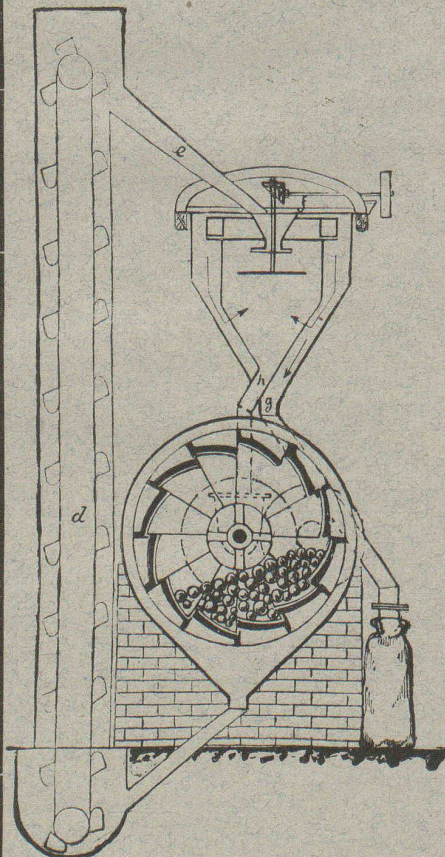
PFEIFFER FRÈRES Ateliers de construction **KAISERSLAUTERN.**

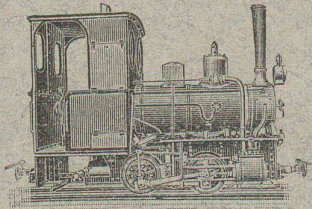
Pour offres et devis s'adresser à

H. Schälchlin, Ingénieur-constr., à Zurich IV

Seul représentant pour la Suisse et le Tyrol.

Références de 1^{er} ordre.





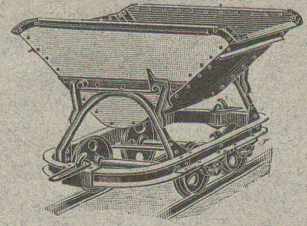
Société Suisse pour matériel de chemins de fer portatifs et fixes.

Orenstein & Koppel

ZURICH I. Bahnhofstr. 51 (Mercatorium) 3819

Rails, voies, changements de voie,
plaques tournantes, wagnons de toute sorte,
locomotives, locomobiles, dragues.

GRANDS ENTREPRENEURS ———— SANNE





**MONTBARON &
GAUTSCHI
NEUCHÂTEL SUISSE**

CLICHÉS

**PHOTOGRAVURE MODERNE
AUTOTYPÉ, TROIS COULEURS
ZINCOGRAPHIE, XYLOGRAPHIE
GALVANOS**

Représentant à Lausanne:
A. Nicole, rue de la Tour, 16.
3882

MANUFACTURE
de **CAOUTCHOUC**

V^{ve} de **H. SPECKER**
ZURICH

SPÉCIALITÉS

GANTS en caoutchouc
pour Electriciens.
SOULIERS spéciaux
isolateurs en caoutchouc.
TAPIS EN CAOUTCHOUC

VÊTEMENTS

pour Scaphandriers et Mineurs.
CULOTTES,
BAS et **BOTTES** à EAU
Tubes et Feuilles en Ebonite.
Guttapercha.
BANDES CAOUTCHOUCÉES
isolantes.
Tubes à gaz. 3801
MANTEAUX et **PELERINES**
en tissus caoutchoucés.
Envois au choix.

ATELIERS DE TÉLÉGRAPHES G. HASLER, à BERNE (Suisse).

FONDÉS EN 1852

Appareils télégraphiques et téléphoniques.
Types spéciaux pour installations à courant fort.
SONNERIES ÉLECTRIQUES

Instruments météorologiques enregistreurs pour Observatoires.

Enregistreurs à distance des niveaux d'eau.

Linnigraphes, Chronographes, etc.

Indicateurs - enregistreurs de vitesse pour locomotives.

Appareils divers pour chemins de fer.

MONTEURS EXPÉRIMENTÉS 209

Fabrique d'Instruments de précision

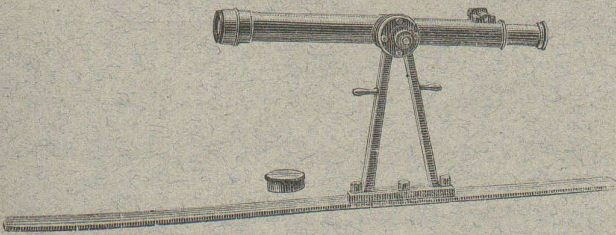
S. A. 3815

ci-devant H. MOHLENBRUCK, Ingén., LAUSANNE

INSTRUMENTS DE HAUTE PRÉCISION

Théodolites. Niveaux en tous genres. Alidades. Physique.

Fournitures diverses. Compas d'Aarau.



Les réparations sont exécutées le plus rapidement possible.

Téléphone No 308.

FABRIQUE SPÉCIALE POUR Ascenseurs et Monte-charges ÉLECTRIQUES

ALFRED SCHINDLER, LUCERNE

Maison
DE CONFIANCE
fondée en 1874.

Commande par boutons

Marche
silencieuse.

Grande vitesse:
jusqu'à
2 m. par seconde.

Parachute infailible.

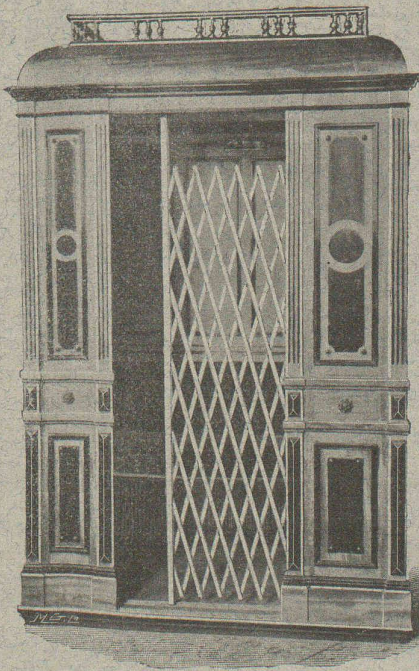
Derniers modèles
américains.

600 installations
en fonction.

Un cheval suffit
pour ascenseur de
3 personnes.

Seul Ascenseur Electrique marchant sans
bruit tout en étant d'un bon rendement.

Renseignements, Dessins, Devis et Prix - courants
gratuits sur demande. 240



Atelier de reproduction de dessins techniques

A. RYFFEL

Téléphone 6027.

Schiffe 51, ZURICH I, Schiffe 51

Téléphone 6027.

Décalques d'après les nouvelles méthodes, d'une exécution irréprochable. — Héliographies, positives, négatives et Sepia. Négrographie, copies en noir foncé, lignes très nettes et fond d'un blanc pur, sur papier à décalquer, à dessin ou papier toile, en diverses forces.

Prompte exécution, quel que soit le temps. — Service soigné, rapide et bon marché. — Echantillons et prix à disposition. Vente de papier héliographique, à décalquer et à dessin. — Prix modérés.



Nouvelles Toitures pour Constructions industrielles

Brevet N° 23428

Toitures plates prenant jour d'en haut, avec dispositif d'aérage, très avantageux pour toutes constructions industrielles :

Système le plus rationnel pour :

Usines de constructions mécaniques et électriques. Ateliers. — Fonderies. — Industries textiles. Blanchisseries. — Teintureries. — Brasseries. — Halles à marchandises. — Entrepôts. — Marchés couverts, etc., etc.

AVANTAGES DU SYSTÈME :

1. Il convient à toutes les orientations pour le jour, venant d'en haut.
2. Isolation parfaite et poids propre très léger.
3. Jour excellent, de grande intensité et uniforme avec dispositif d'aérage spécial.
4. Exécution rapide en toute saison et prix très modérés.

5. Meilleur système pour tous les climats, chauds et froids, même avec fortes chutes de neige.
6. Montage très facile et rationnel des supports et piliers de Transmissions.

Projets, devis et tous renseignements seront envoyés sur demande à MM. les Ingénieurs, Architectes, Entrepreneurs et Fabricants par les

Propriétaires du Brevet :

SEQUIN & KNOBEL
Ingén. civils pr Constructions industrielles modernes
R Ü T I (Zürich).

Concessionnaires et Représentants :

KOCH & C^{ie}, ci-devant E. Baumberger & Koch
Entreprise spéciale pr Toitures et Dallages pr Constructions industrielles,
B A L E

De VALLIERE & SIMON, ingénieurs civils, 1, Place Cathédrale LAUSANNE



BÉTON ARMÉ



Système de VALLIÈRE. — Brevet Suisse 20,148.

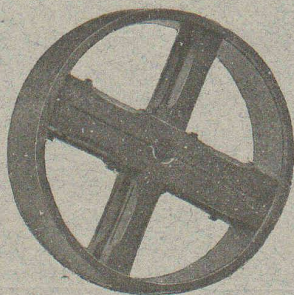
Projets et études de: Ponts, planchers, sommiers, colonnes, réservoirs, cuves de gazomètres, silos, fondations, toitures, tuyaux, canaux, etc.

Représentants pour la Suisse et la France du système MELAN pour ponts en béton armé.

Renseignements et devis gratuits.

3374

Concessionnaires : F. Riondel & Fils, Genève. E. Bellorini, Lausanne. Römer & Fehlbaum, Bienne. A. Vissa, Montreux. Zweifel, La Chaux-de-Fonds. Franceschetti & Pfister, Zurich. Zanzi, Locarno, Tessin. E. Nosedà, Neuchâtel.

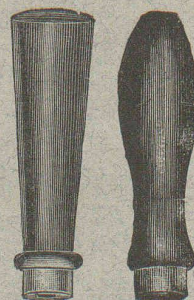


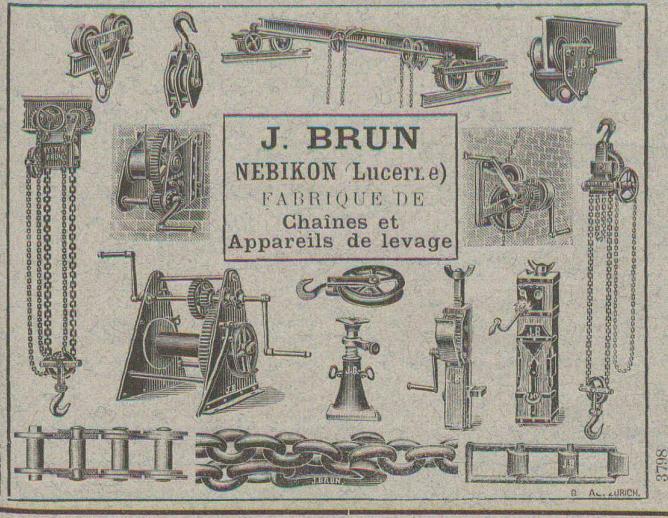
S. A. de l'industrie du Papier durci
ALTDORF (Suisse)

Poules. — Articles de Filatures. — Fûts.

Matériaux pour isolations électriques. — Manches de limes et d'armatures.

Répondent à toutes les exigences.





J. BRUN
NEBIKON (Lucerne)
FABRIQUE DE
Chaines et
Appareils de levage

3798

E. BECK
PERLES, près BIENNE

Télégrammes : PAPPBECK — Téléphone.

FABRIQUE POUR :

Carton bitumé. — Ciment ligneux.

PLAQUES d'ASPHALTE pour Isolations en tous genres.

TAPIS D'ISOLATIONS — GOUDRON MINÉRAL RAFFINÉ

TRINIDAD ÉPURÉE 3884

Tous les produits d'Asphalte et de Goudron.

Düsseldorfer Röhrenindustrie

Düsseldorf- Oberbilk,

recommande ses 3495

Tuyaux en fer forgé

jusqu'à 1200 mm. de diamètre, droits et courbés, pour
Conduites de vapeur, d'eau, de turbines, installations
hydrauliques, installations de condensation, etc.,
avec toutes les
pièces de raccordement et pièces moulées nécessaires.

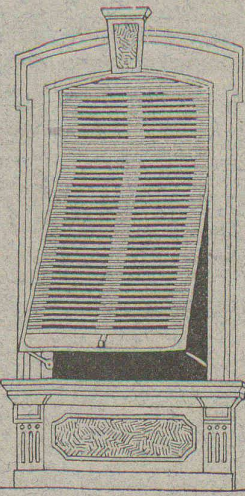
Représentant pour la Suisse:

G.-A. BOURGEOIS-RICHTER, Ing^r, 5, Breitingenstrasse, ZÜRICH II.

W. BAUMANN, Horgen.

Manufacture de Jalousies en Bois.

Le plus ancien établissement de ce genre en Suisse. — 170 ouvriers. 3694



VOLETS à ROULEAUX
STORE A LAMES PRISMATIQUES
AXE EN FER A RESSORTS
introduit en 1892; très apprécié
Marquises — Persiennes — Paravents
Exécution en Red-Pine américain,
en bois du nord
ou en bois indigène.

REPRÉSENTANTS :

MM. RAMELET Frères, place du Flon, Lausanne.

M. Félix BUZZANO, 4, rue des Cordiers, Genève.

Emile PIROUE, 85, Temple Allemand, Chaux-de-Fonds.

Usine à Paris IX^e, 12, Rue du Delta.

Photogravure "Bienna,"
Bienna • 40, Rue du Contrôle
DESSINS ET CLICHÉS
POUR L'IMPRIMERIE

Représentant pour le canton de Vaud : A. Morel, rue du Valentin, 65, Lausanne. 3885

CARL WELLER & Cie, ZÜRICH V.

BUREAU TECHNIQUE



Spécialités :

Robetterie et pompes en tous genres.

Machines à meules en émeri.

Machines pour travailler le bois.

Machines à jet de sable.

Entreprise complète d'installation de machines

Garantie pour produits de première qualité 3003
et pour exécution par spécialistes.

Chaux hydrauliques de Vallorbe.

(Société des Usines des Grands-Crêts).

Zeugniss

Brig, den 25. Mai 1906.

Die Unterzeichnete bezeugt hiermit dass sämtlicher Kalk, der im Simplon-Tunnel in den Jahren 1898 bis 1906 Verwendung fand, von der

Société des Usines des Grands-Crêts près Vallorbe

geliefert wurde.

Ausserdem freut es sie bezeugen zu können, dass die Kalkfabrik in allen Beziehungen ihren vertraglichen Verpflichtungen nachgekommen ist und zu Reklamationen nie Veranlassung gab.

Baugesellschaft für den Simplon-Tunnel

pp BRANDT, BRANDAU & Cie

(Signé) E. LOCHER.

CHAUFFAGES CENTRAUX

de tous systèmes, sont installés,
d'après une expérience de 20 ans, par
LENZ & C^{ie}, BALE

PARQUETERIE D'AIGLE (Fondée en 1855)

**MILAN 1906 Diplôme d'honneur
avec Médaille d'or**

Médaille d'or : 3901
Yverdon 1894. Genève 1896. Vevey 1901.

Représentée : à Lausanne par M. J. MERLE, Maupas, 13,
à Montreux par M. Alb. CHENEVAL, avenue Nestlé,
à Genève par M. Claude MERLE, Chemin des Sources, 9.

LA SUISSE

Fondée en 1858.

Société d'assurances sur la vie.

Fondée en 1858.

Siège social : LAUSANNE, Rue du Midi, 2.

Assurances au décès, mixtes, mixtes à terme fixe, temporaires de survie, assurances combinées à effets multiples et à revenu garanti en cas de vie, épargne à terme fixe, assurances de dotation, assurances militaires de capitaux différés pour enfants. Rentes viagères sur une tête et sur deux têtes, rentes différées à volonté. Achats de nues propriétés et d'usufruits. Etude de toutes combinaisons d'assurances sur la vie, de capitaux ou de rentes non prévues, par les prospectus ou tarifs.

Combinaison spéciale : En échange de la participation aux bénéfices, la SUISSE délivre sans augmentation de primes une police d'assurance individuelle contre les accidents, dont elle supporte elle-même les risques.

RENTES VIAGÈRES

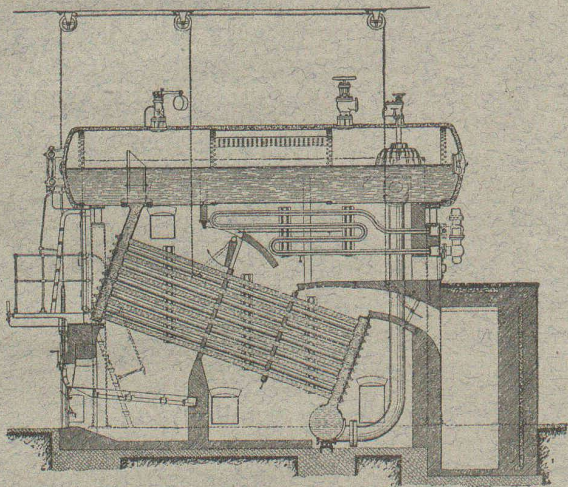
10,000 fr. versés à 60 ans donnent une rente annuelle de Fr. 900	10,000 fr. versés à 70 ans donnent une rente annuelle de Fr. 1289
10,000 » 65 » » » » 1084	10,000 » 75 » » » 1460

Pour renseignements et prospectus, s'adresser à la Direction, rue du Midi, 2, à Lausanne, à M. Alfred Thélin, inspecteur, à Lausanne, et aux agences, dans toutes les localités de quelque importance en Suisse. (3768)

SULZER FRÈRES

Winterthur.

Chaudières multitubulaires



de toutes grandeurs et pression de marche.

Circulation énergique et grande production de vapeur, par suite de l'amenée directe de l'eau aux faisceaux tubulaires inférieurs ;

Vaste espace de vapeur ;

Couvercles de fermeture de construction éprouvée: 3607

Surchauffeur pouvant être réglé et isolé à volonté.

Installations exécutées, entre autres : (Za 1238 g)

Stations centrales d'électricité de St-Gall, du Locle, de Winterthur, Wynau, Flüm.

En exécution : Stations centrales d'électricité de Chaux-de-Fonds, Wynau, Rathausen près Lucerne, etc.