

Zeitschrift: Bulletin technique de la Suisse romande
Band: 38 (1912)
Heft: 13

Werbung

Nutzungsbedingungen

Die ETH-Bibliothek ist die Anbieterin der digitalisierten Zeitschriften. Sie besitzt keine Urheberrechte an den Zeitschriften und ist nicht verantwortlich für deren Inhalte. Die Rechte liegen in der Regel bei den Herausgebern beziehungsweise den externen Rechteinhabern. [Siehe Rechtliche Hinweise.](#)

Conditions d'utilisation

L'ETH Library est le fournisseur des revues numérisées. Elle ne détient aucun droit d'auteur sur les revues et n'est pas responsable de leur contenu. En règle générale, les droits sont détenus par les éditeurs ou les détenteurs de droits externes. [Voir Informations légales.](#)

Terms of use

The ETH Library is the provider of the digitised journals. It does not own any copyrights to the journals and is not responsible for their content. The rights usually lie with the publishers or the external rights holders. [See Legal notice.](#)

Download PDF: 15.03.2025

ETH-Bibliothek Zürich, E-Periodica, <https://www.e-periodica.ch>

ARBRES DE TRANSMISSION

en acier comprimé et tourné, poli

Montandon & C^{ie} S. A., Bienne

Fers et Aciers étirés de précision sur tous

Profils

Aciers laminés à froid jusqu'à 210 mm. de largeur.
Feuillard pour emballages, sans scories. ⁶⁶³⁵

Société Anonyme UNION, à BIENNE (Suisse).

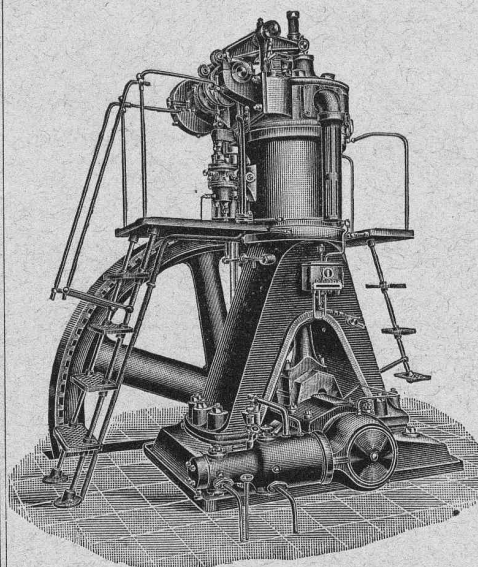
Première Fabrique Suisse de CHAINES SOUDÉES
par procédé électrique breveté.
CHAINES en TOUS GENRES



pour l'Industrie et l'Agriculture.
CHAINES CALIBRÉES & ÉPROUVÉES de la plus haute résistance
pour Grues et Monte-Charges.

N.B. — La chaîne courante n'est vendue que par les marchands de fer.

BENZ



Moteurs à huiles lourdes

Systeme „DIESEL“

sont reconnus

les meilleurs

sous tous

les rapports

Moteurs à essence, à pétrole, à gaz, etc., etc.

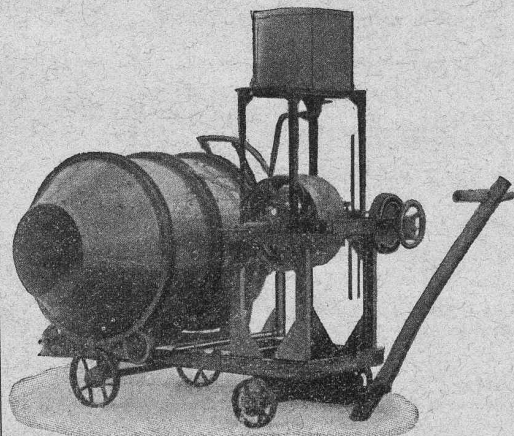
Locomotives pour chemins de fer à voie étroite.

Automobiles.

BENZ & C^{ie}, S. A., Mannheim

Succursale : ZURICH

6, Fraumunsterstrasse



E. Bernheim-Vœgeli, à Berne

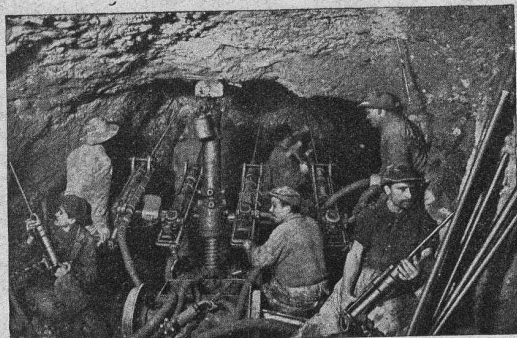
Bétonnières brevetées

Simple! Pratique! Bon Marché!

Mélange continu ou périodique

PLUS DE 20 MACHINES FONCTIONNENT SUR LA PLACE DE BERNE

Demandez catalogue spécial



Deutsche Maschinenfabrik A. G.

DUISBURG

Bureau : Emile Frey, Greifengasse 28, à Bâle

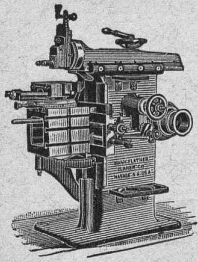
INSTALLATIONS POUR LE PERCAGE DE TUNNELS

Perforatrices et Haveuses — Marteaux perceurs

COMPRESSEURS

Engins de levage de tous genres

INSTALLATIONS DE TRANSPORT ET DE CHARGEMENT



J. Lamercier & C^{ie}, Genève

* Fabrique d'Huiles et Graisses industrielles. *

SPÉCIALITÉ DE 239

Fournitures pour Usines

** Organes de transmissions. **

Arbres, Paliers, Courroies, Graisseurs, etc.

MACHINES, OUTILS AMÉRICAINS & AUTRES

Entrepreneurs !!

Locomotives

Achat

Dragues

Pelles à vapeur

Voies

Location

Wagonnets

Schweiz. A. G. für Feld & Kleinbahnen-Bedarf

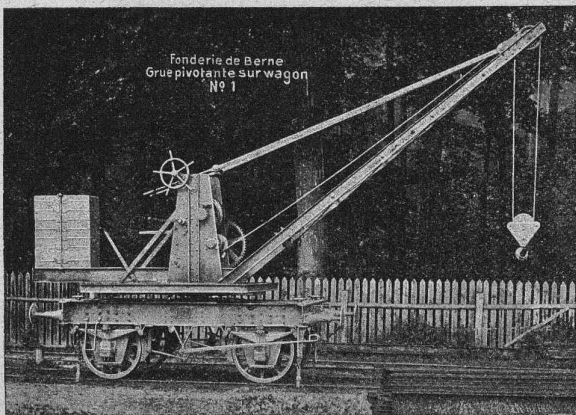
ORENSTEIN & KOPPEL

ZURICH I

Dépôts à Renens près Lausanne, à Schlieren et à Bâle.

SOCIÉTÉ DES USINES de Louis de ROLL

SUCCURSALE: FONDERIE de BERNE. Fournit:



Appareils de levage: Ponts roulants, Grues pivotantes fixes et sur chariots. Commande à bras ou électrique. Monte-charges hydrauliques, électriques ou à courroie.

Matériel de chemins de fer: Ponts tournants et Chariots transbordeurs pour wagons et pour Locomotives, commandés à bras, par machines à vapeur ou par moteurs électriques.

Branchements et croisements pour voies étroites et voies normales, pour rails Vignol et rails à gorge.

BARRIÈRES avec ou sans arrêts et sonneries.

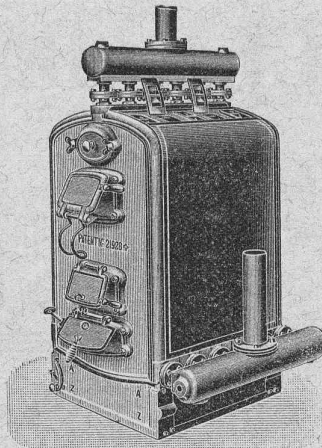
Superstructures à crémaillères. Chemins de fer funiculaires. (Freins brevetés). Depuis le commencement de 1898 la Fonderie de Berne a fourni 76 funiculaires.

Barrages, installations métalliques et mécaniques pour barrages (vannes, écluses, grilles, treuils, etc.).

Machines pour la fabrication des Briques en Ciment.

Renseignements sur des installations faites, références.

Projets et devis sont à disposition.



Installations

5615

DE

CHAUFFAGES CENTRAUX

de tous systèmes

ET DE

Services d'eau chaude

Bains. Buanderies.

Séchoirs.

Brevet Suisse

N° 21,928.



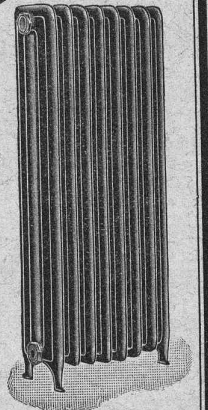
FABRIQUE de CHAUFFAGE CENTRAL BERNE S.A.
Ancienne Maison J. RUEF
OSTERMUNDIGEN *

Appareils

de Désinfection
et de Stérilisation.

Prospectus et devis sur demande

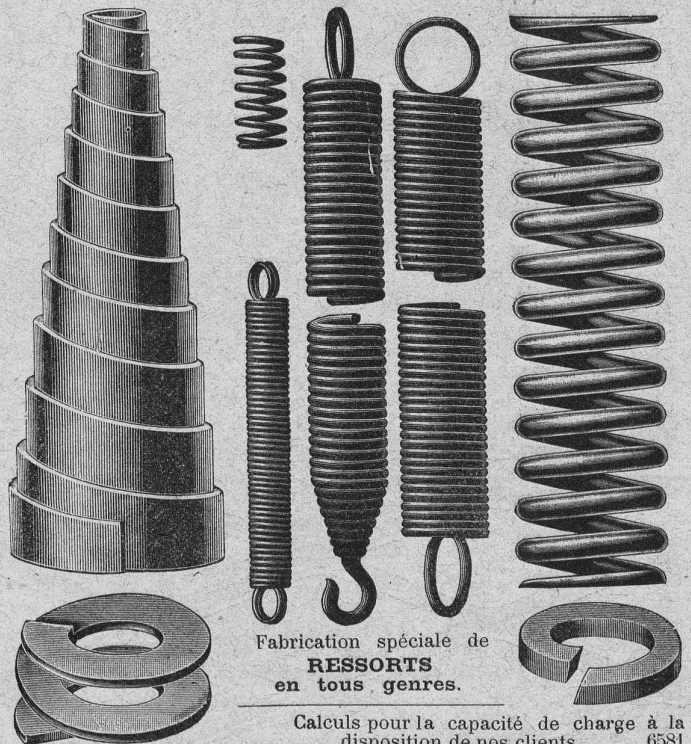
Fabrication des CHAUDIÈRES
et RADIATEURS
dans nos propres usines.



BREVETS D'INVENTION

MARQUES DE FABRIQUE.-DESSINS.-MODÈLES.
OFFICE GÉNÉRAL, FONDÉ EN 1838 LA CHAUX-DE-FONDS.

MATHEY-DORET Ingr. Conseil



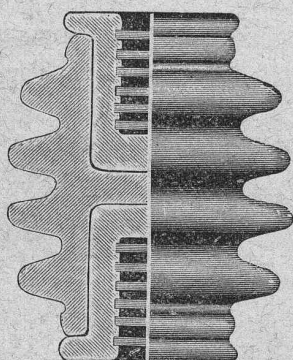
Fabrication spéciale de
RESSORTS
en tous genres.

Calculs pour la capacité de charge à la
disposition de nos clients. 6581

Acier de toute première qualité. — Trempe égale et exacte.
Baumann Frères, Ruti (Zurich).

CAMILLE BAUER BALE

Fournitures Electrotechniques en gros.

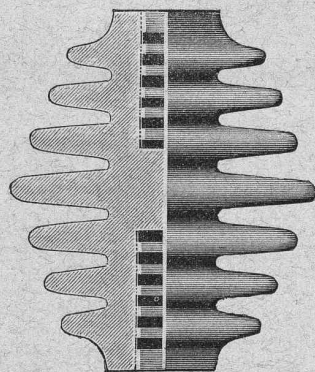


Isolateurs à cannelures pour tensions
de **5000 à 60,000 volts.**

Prix-courant sur demande.

Grands dépôts de porcelaine à Bâle.

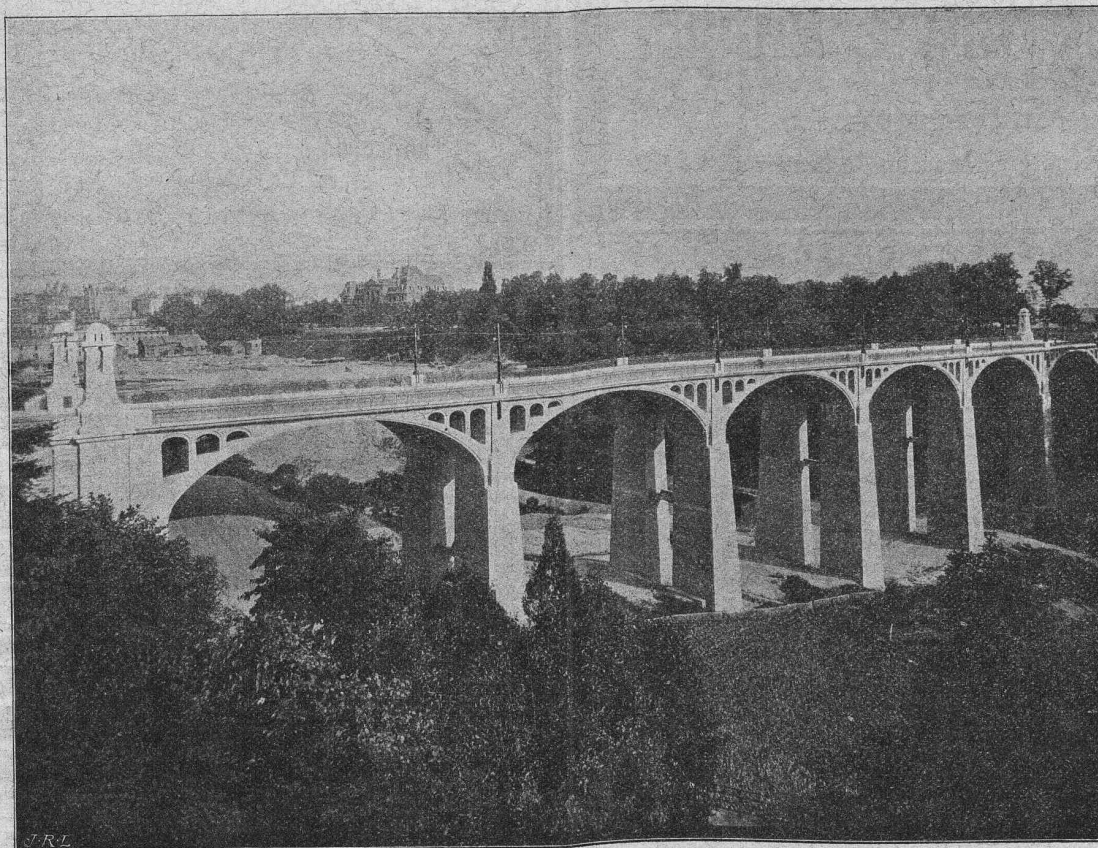
Prompte livraison.



Ciment Portland de St-Sulpice

Diplôme pour excellente qualité, Zurich 1883. — Médaille d'or (groupe), Genève 1896.

Fournisseurs des tunnels du Gothard, du Simplon, du Ricken
et du Mont-d'Or, du chemin de fer de la Jungfrau,
des fortifications de St-Maurice et du Gothard.

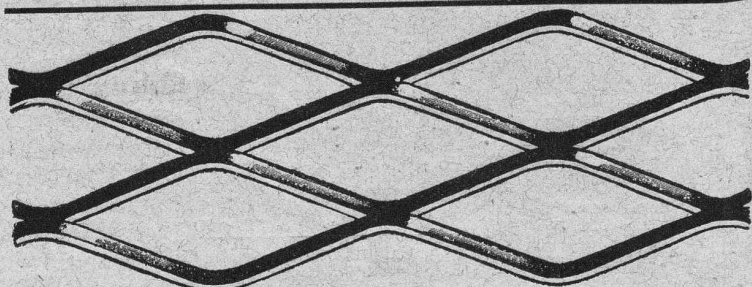


Fournisseurs des ponts de la Coulouvrenière, à Genève,
de Montbenon, à Lausanne,
et des forces motrices de Thusy, Landquart, Chèvres et Chippis.

Pont de Montbenon, à Lausanne.

Ingénieurs, MM. de Vallière et Simon, professeur Melan. — Architectes, MM. Monod et Laverrière. — Entrepreneurs, MM. Bellorini et Rochat.

Usines à **St-Sulpice** (Neuchâtel).



MILAN 1906 : GRAND PRIX

MÉTAL DÉPLOYÉ

(expanded metal - lamiera stirata - streck metall)

Armature pour travaux en béton, en ciment et
en plâtre. — Grillages, clôtures, etc.

Seuls concessionnaires pour l'Italie et la Suisse :

Fratelli Bruzzo - Ferriera di Bolzaneto

Aciéries et Laminoirs à Bolzaneto

GÈNES (Italie)



Henri Brändli, Horgen

Fabrique de carton bitumé, ciment ligneux.

Asphaltages en tous genres

pour Travaux publics, Bâtiments, Chemins de fer, Ponts, Chaussées, etc.

Parquet sur asphalte.

Carrelage de bois mis en asphalte

Meilleures références.

Télégr. : Henri Brändli.

Service soigné

6419

Téléphone.

CLICHÉS SADAG

GENÈVE (Sécheron)

Autotypie. — Zincogravure.

Chromotypographie.

REPRÉSENTANT :

J. PACHE, Pré-du-Marché, 20.

LAUSANNE

Manufacture de Papiers.

J.-G. STOUKY, Lausanne.

Gare du Grand-Pont L.-O.

Spécialité de papiers pour
Ingénieurs, 6296

Architectes, Entrepreneurs



HELVETIA

ASSURANCE MUTUELLE SUISSE
CONTRE LES ACCIDENTS, À ZÜRICH
SUCCURSALE DE GENÈVE.

Tous les bénéfices reviennent aux assurés.

Assurances Individuelles, Agricoles,
de Voyages, des Domestiques et de responsabilité civile vis-à-vis des tiers.

Pour tous renseignements, s'adresser
à la Succursale de Genève, 12, Rue de Hesse,
ou aux Agents de la Société.

O. F. 6076

ENTREPRISES GÉNÉRALES
de VITRERIE en tous genres.
Atelier spécial de Vitraux d'Art.

ENCADREMENTS 5330

P. CHIARA

Pl. St-Laurent, Lausanne.

Verres de toutes sortes en gros et détail.



La peinture
la plus efficace pour la
Conservation du bois.

MARTIN-KELLER, Zürich



PAUL HENNY

COUVERTURE
FERBLANTERIE
APPAREILAGE

LAUSANNE
GARE DU FLON

vis à vis
Entrepôt
fédéral

Télép.
1868 &
2575

MAISON FONDÉE en 1874

CABLES ÉLECTRIQUES SOUS PLOMB

pour haute et basse tension, télégraphie, téléphonie et sonnerie
avec accessoires.

TUYAUX EN PLOMB

CABLES EN ACIER pour traction, ascenseurs, grues, ancrage, etc.

LIENS POUR ÉCHAFAUDAGE

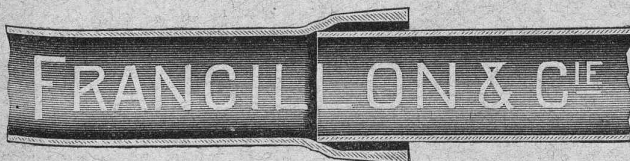
Kabelwerke Brugg, A.-G.

vormals Otto Suhner & Co

BRUGG (Argovie)

TUYAUX FONTE DE CHOINDEZ

4501



Lausanne.

Tubes acier à emboîtement.

Fournitures générales pour Entreprises électriques

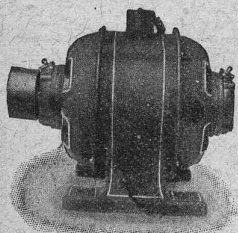
(VENTE EN GROS)

Ventilateurs

Petits Moteurs
jusqu'à 1/3 HP.

Compteurs d'électricité

Compteurs d'eau



E. FAUCONNET

29, avenue d'Ouchy, Lausanne.

TÉLÉPHONE N° 2303.

APPARTEMENT N° 3525.

6386

Fabrique spéciale pour ASCENSEURS ET MONTE-CHARGES

électriques, hydrauliques, à transmission.

Schindler & Co, Lucerne.

Bureau et atelier à Lausanne, rue St-Roch, 3 et 5,

A. CUÉNOUD, ingénieur, représentant.

Maison
DE CONFIANCE
fondée en 1874.

Commande par bouton
Commande par corde
Commande par volant, etc.

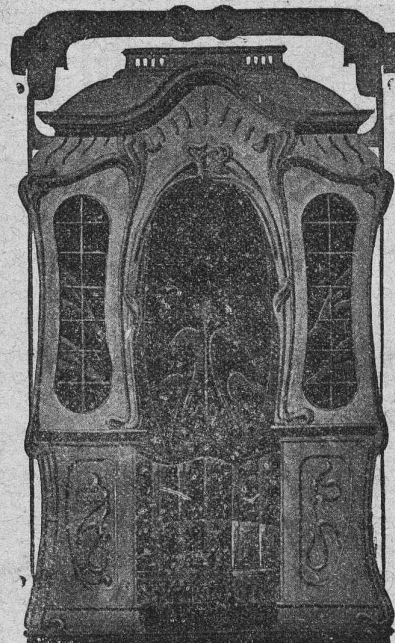
Marche
silencieuse.

Grande vitesse:
jusqu'à
2 m. par seconde.

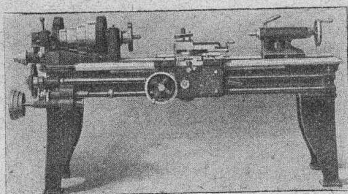
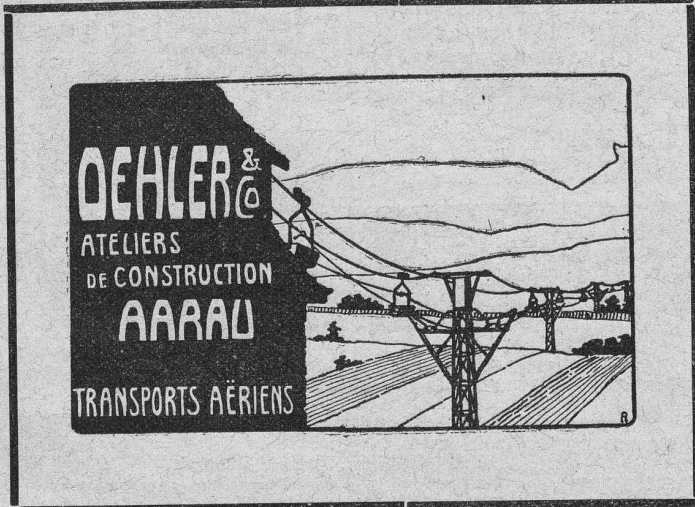
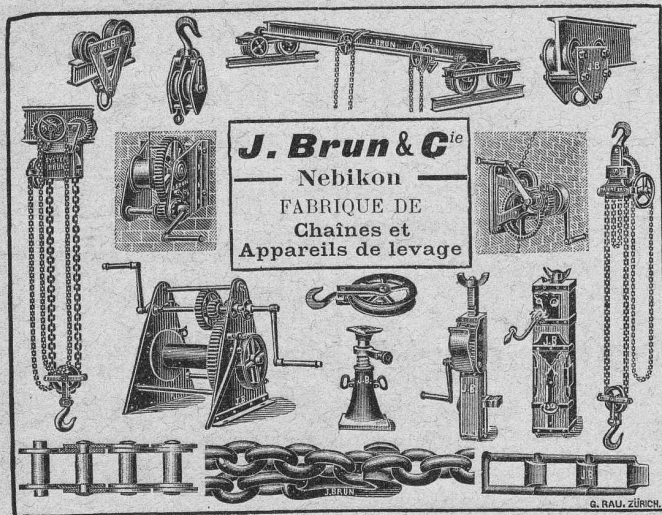
Parachute infallible.

Derniers modèles
américains.

1500 installations
en fonction.



Renseignements, Dessins, Devis et Prix - courants
gratuits sur demande.



Machines-Outils modernes

Grand stock en

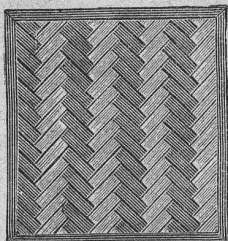
Tours. Machines à percer. Machines à fraiser. Eaux-limeurs. Machines à raboter. Machines à polir, etc.

NOUVEAU! OCCASION!

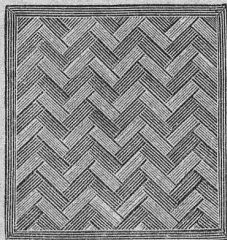
Achat, évent. échange de vieilles machines bien conservées.

Josef Rosenau junior, Zurich, Hirschengraben 78 Téléphone 2460

PLANCHERS en XYLOLITH



Brevet + No 9080.



Vissé sur faux ou vieux plancher, rendu posé au bain de mortier de silicate de soude sur béton en ciment Portland, selon tous les dessins : carré, octogones, en forme de fougères (bâtons rompus), en quatre couleurs. 5921

Xylolith (Pierre de bois) est incombustible, chaud, insonore et durable.

Seulement en Suisse environ 300,000 m² de parquets et environ 30,000 marches d'escalier ont été posés jusqu'ici.

FABRIQUES RÉUNIES de Xylolith et d'Acide carbonique. S. A. à WILDEGG (Canton d'Argovie).

Photographie technique et industrielle
Pl. St-Laurent, 24, „LUNA“ LAUSANNE

Agrandissements et réductions de plans, cartes géographiques et documents. Photographies d'architecture, machines, etc.

6625

TÉLÉPHONE 318

FABRIQUES DE PARQUETS. Menuiserie et Scierie mécanique.

STUBER & C^{ie}

SCHUPFEN (Canton de BERNE, Suisse). Téléphone. Parquets des plus simples aux plus riches. Parquets s^r bitume. Fabrique de fenêtres. — Usines hydrauliques et à vapeur. 3865

GERBER-BEAUJEU, représentant.

Téléphone 1965.

Cour, Lausanne.

Téléphone 1965.

TRAVAUX D'ASPHALTAGE

et applications diverses de matières asphaltiques.

Planelles en asphalte comprimé, résistantes à 335 kgs par cm².

POUTRELLES CIMENT ARMÉ, Système O. Lavanchy.

5641

H. LAVANCHY

VEVEY, rue du Torrent 10. — Téléphone No 151.
 LAUSANNE, Petit-Chêne 3. — Téléphone No 26.

Société Céramique

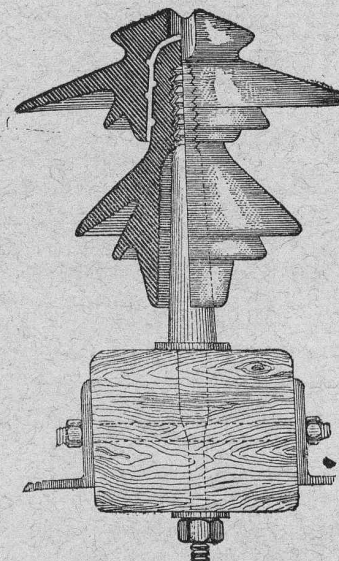
RICHARD - GINORI

MILAN (ITALIE).

Capital L. 10,000,000 entièrement versé 6659

ISOLATEURS

pour hautes et basses tensions en **PORCELAINE DURE**



Supports

en fer homogène pour Isolateurs

Douilles

MÉTALLIQUES

pour

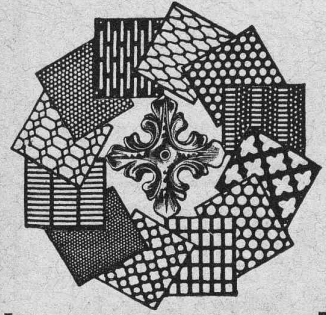
l'installation des Isolateurs

CATALOGUES gratuits sur demande.

Représentants généraux pour la Suisse :

WERTHEMANN, BOTTY & Co, BALE

Tôles perforées



H. HEER & Co
OLTEN 6872

MANUFACTURE de CAOUTCHOUC V^{ve} de H. SPECKER ZURICH



SPECIALITÉS.
Vêtements p^r
Scaphandriers et Mineurs
Culottes, Bas
et Bottes à Eau
Gants en caoutchouc
pour Electriciens
Souliers spéciaux
isolateurs en caoutchouc
Tapis en caoutchouc
TUBES et FEUILLES
en Ebonite,
Fibre et Amiante
— GUTTAPERCHA —
BANDES caoutchoutées
isolantes

TUBES A GAZ
Manteaux et Pélerines
en tissus caoutchoutés

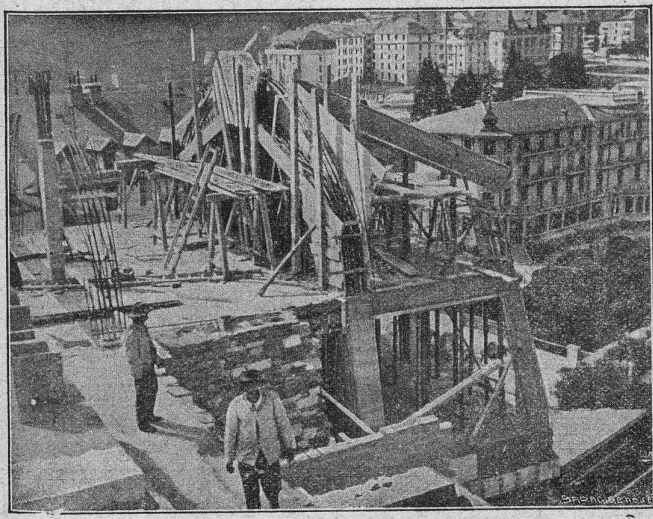
E. BECK

PERLES, près BIENNE

Télégrammes : PAPPBECK — Téléphone.

FABRIQUE POUR :

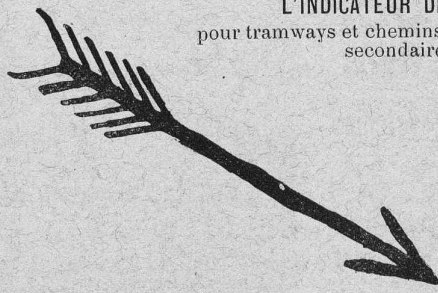
Carton bitumé. — Ciment ligneux.
PLAQUES d'ASPHALTE pour Isolations en tous genres.
TAPIS D'ISOLATIONS — GOUDRON MINÉRAL RAFFINÉ
TRINIDAD ÉPURÉE 5269
Tous les produits d'Asphalte et de Goudron.



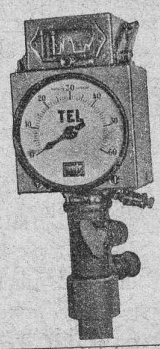
A. Paris & L. Berthod, ingénieurs.
Bureau central d'études : LAUSANNE, Rue de Bourg, 10.
BÉTON ARMÉ, F. Brazzola. -5267

L'INDICATEUR DE VITESSE

pour tramways et chemins de fer électriques secondaires.



TEL



Sté Ame HASLER
BERNE

6340

Esméralda ?

Esméralda est absolument indispensable pour l'assèchement de caves humides, pour la construction de planchers étanches.

Tout particulièrement le mortier d'isolement joint à l'Esméralda agira pour l'enduit des murs qui se salpêtrent ou contre les intempéries du côté ouest.

Tous les détails par les fabricants :
EGGER & GARTENMANN, Gossau
GOSSAU (St-Gall)

Dépôt à Genève : 16, rue Bautre



LA FABRIQUE DE POÊLES
AFFOLTER, CHRISTEN & Co

à BALE, fondée en 1884

a l'honneur de se recommander
pour la livraison soignée de ses produits, comme :

Appareils de chauffage - Potagers à gaz

ARTICLES DE BUANDERIE

Succursale à Lausanne : 12, avenue Ruchonnet

Le Gérant : Jean LÖEW

PARQUETERIE D'AIGLE (Fondée en 1855)

**MILAN 1906 Diplôme d'honneur
avec Médaille d'or**

Médailles d'or : 6878
Yverdon 1894. Genève 1896. Vevey 1901.

Représentée : à Lausanne par M. J. MERLE, Maupas, 13,
à Montreux par M. Alb. CHENEVAL, avenue Nestlé,
à Genève par M. Claude MERLE, rue des Sources, 9.

ATELIERS de CONSTRUCTIONS MÉCANIQUES

de VEVEY

(Suisse)

**TURBINES et
RÉGULATEURS**

Monte-Charges de 1^{rs} systèmes

Compresseurs.

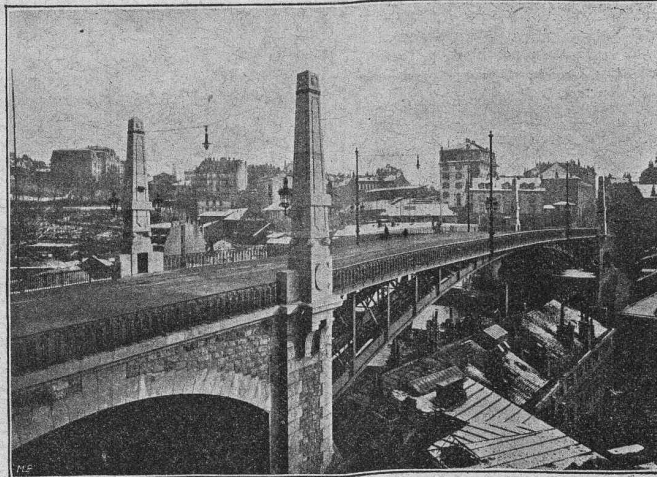
Presses hydrauliques.

ENGINS DE LEVAGE

Grues, ponts et plaques
tournantes.

CHARIOTS TRANSBORDEURS

BRANCHEMENTS et
CROISEMENTS



Pont Bessières, à Lausanne, 1910.

**Fonderie de FER
et de BRONZE**

PONTS et

— Charpentes métalliques. —

RÉSERVOIRS et CHAUDIÈRES

GAZOMÈTRES

TUYAUX

BARRAGES et ÉCLUSES

DEVIS de toutes MACHINES
sur demande.

S. A. CONSTRUCTIONS MÉTALLIQUES ET FERRONNERIE D'ART DE NYON

Maison fondée en 1820

== ci-devant L^s CHERPIT ==

Téléphone

Adresse
télégraphique.
Ferronnerie
Nyon.

PARIS 1897, MÉD. VERMEIL
GENÈVE 1896, MÉD. ARGENT
YVERDON 1894, MÉD. ARGENT
VEVEY 1901, MÉD. ARGENT

5516

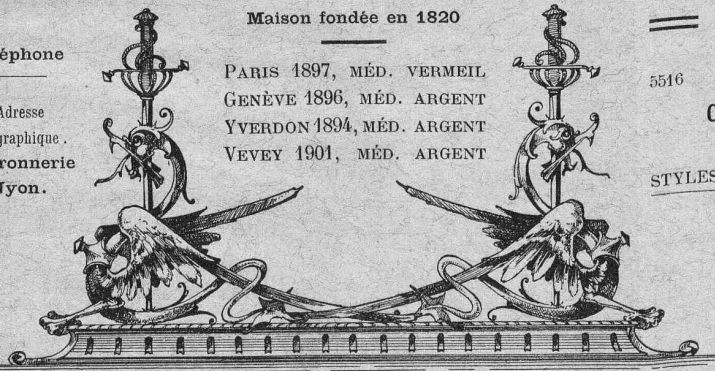
ÉTUDES — PLANS — DEVIS
CHARPENTES EN FER — PONTS — TOITURES

STYLES ANCIENS FERRONNERIE D'ART STYLES MODERNES

Spécialité de LUSTRES en fer forgé.

CATALOGUES A DISPOSITION

PORTAILS — BALCONS — MARQUISES
VÉRANDAHS
CHENETS — LANDIERS — APPLIQUES



== Fabrique de Chauffage Central et Poèlerie Moderne ==

C. SAMBUC FILS

LAUSANNE

SPECIALITÉ DE :

Chauffages centraux.

Installations de cuisines.

Dernières installations exécutées :

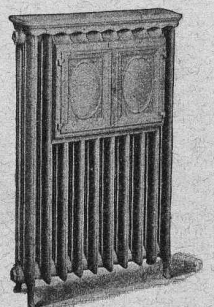
6414

Usine à gaz de Malley (bâtiments d'administr.) Galeries du Commerce (Chauff.).
Hôtel Mirabeau (Cuisines et Chauffage). Imprimeries réunies, à Lausanne.
Schweizerhof, Zermatt (Cuisine).

Exposition internationale Milan 1906 : Diplôme d'honneur et Médaille d'or.



Thermo.



LEHMANN & C^{IE}

Zürich □ München □ Nizza □ Bern □ Konstanz □ Innsbruck □ Frankfurt a./M.
Utoschloss Domhof 69 Bvd. Gambetta Erlachstr. 23 Schottenstr. 79 Müllerstr. 7 Civiling. Ernst Veit, Danneckerstr. 29

Magyarországi főképviselőnk **Budapest:** Kánitz L. Arany János u. 18. I. 10

AUSFÜHRUNG

erstklassiger, moderner
sanitärer, hydrotherapeutischer und
Ventilations-Anlagen

sowie

Zentralheizungen
aller Systeme

EXÉCUTION

d'Installations sanitaires, modernes,
de premier ordre, d'Hydrothérapie,
de Ventilation

et de

Chauffages centraux
de tous systèmes

für — pour

Hôtels □ Kurhäuser □ Sanatoriums □ Villas

Appartement- Badezimmer

mit

„Hygieia“
Feuertonn-
apparaten

aus bestem,
glasurrissfreiem,
säurebeständigem

Material
mit neuen, glatten,
ff. vernickelten
Armaturen.



Salle de bains pour Appartement

comprenant :

des appareils
de grès-porcelaine
„Hygieia“

en matériel de 1^{er} ordre,
exempt de gerçures
et
résistant aux acides,

avec accessoires
dernier modèle uni
finement nickelé.



Bestgeschultes Montagepersonal. — Corps de monteurs bien expérimentés.

Verlangen Sie **Ingenieurbesuch** sowie
unsere soeben erschienenen **Spezialkataloge**
über:

- Sanitäre Apparate,
- Hydrotherapeutische Apparate,
- Zentralheizungen,
- Referenzenliste.

Vertreter gesucht.

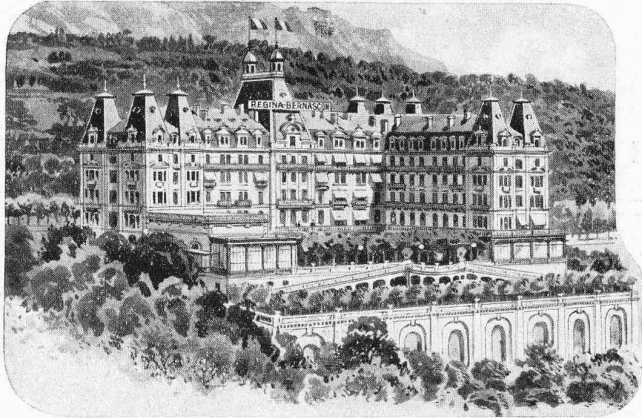
Prière de demander la **visite de nos
ingénieurs** et nos derniers **catalogues
spéciaux** :

- 1^o d'Appareils sanitaires,
- 2^o d'Appareils pour Hydrothérapie,
- 3^o de Chauffages centraux,
- 4^o liste de références.

Représentants sont demandés.

Einige von uns erstellte Anlagen:

Régina Palace Hôtel Bernascon, Aix-les-Bains
 Savoie France



Gesamt-Ausführung der sanitären Anlagen:

Moderne Apartments-Badezimmer, Wannen sowie ein- und zweiplätzig Waschtische aus „HYGIEIA“-Feuerton ff. weiss glasiert, Absaugeklosets, Entwässerung, Ventilation, Kalt- und Warmwasserversorgung und Heisswasserbereitung.

Installations sanitaires complètes comprenant:

Salles de bains modernes pour appartements, Baignoires et Lavabos à une et à deux places en grès-porcelaine „HYGIEIA“ émaillé en blanc, W. C. siphoniques, Drainage, Ventilation, Service d'eaux chaude et froide et Production d'eau chaude.

Geschäftshaus in Canton (China)



Abwasserreinigungsanlage mit Anschluss von Kanalisation und Ventilation.

Installation d'Épuration des eaux résiduaires avec raccordements au drainage et à la ventilation.

Kurhaus Sonnmatt bei Luzern



Gesamt-Ausführung der sanitären und hydrotherapeutischen Anlagen, sowie Zentralheizung für das Badehaus: Badezimmer für Apartments, Klosets, Waschtische, sämtliche hydrotherapeutische Apparate, Heisswasserbereitung, Warm- und Kaltwasserversorgung, Entwässerung, Ventilation und Abwasserreinigungsanlage.

Installations sanitaires et d'Hydrothérapie complètes, ainsi que Chauffage central pour l'établissement de bains, comprenant: Salles de bains pour appartements, W. C., Lavabos, tous les appareils d'Hydrothérapie, Production d'eau chaude, Service entier d'eaux froide et chaude, Drainage, Ventilation et Epuration des eaux résiduaires.

Palast-Hotel „Drei Mohren“ Augsburg



Einrichtung von Apartments-Badezimmern: Wannen, Waschtische, Klosets, Bidets, Warmwasserbereitung, Kalt- und Warmwasserverteilung, Kanalisation und Ventilation.

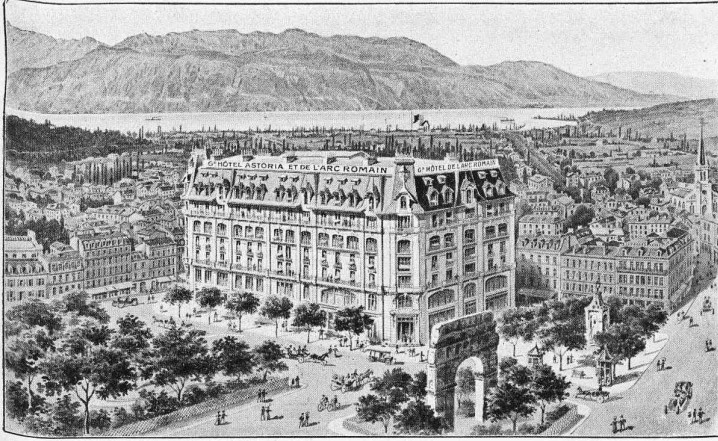
Installation de Salles de bains pour appartements: Baignoires, Lavabos, W. C., Bidets, Production d'eau chaude, Distribution d'eau froide et chaude, Drainage et Ventilation.

Beachten Sie die Schlussseite.

Quelques installations exécutées par nous et en train d'exécution:

LEHMANN & C^{IE}
Installations sanitaires
Hydrothérapie, Chauffages centraux

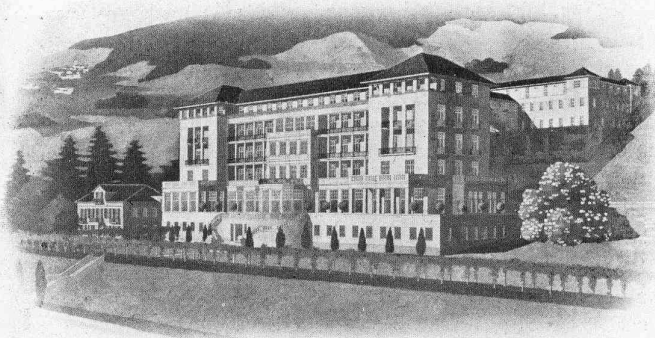
Gr^e Hôtel Astoria et de l'Arc Romain Aix-les-Bains Savoie France



Komplete sanitäre Einrichtungen u. Warmwasser-Zentralheizung für den zweiten Bauteil sowie Vermehrung der Zimmertoiletten im ersten Bauteil umfassend: Elegante Appartements-Badezimmer mit „HYGIEIA“ Feuertön-Apparaten, Absaugeklosets, ein- und zweiplätzig Waschtische, Ausgüsse, Entwässerung, Ventilation, Warm- und Kaltwasserversorgung.

Installations sanitaires complètes et Chauffage central à eau chaude pour la seconde partie de construction, Agrandissement du nombre des Lavabos de chambre pour la première partie comprenant: Salles de bains élégantes pour appartements en grès-porcelaine „HYGIEIA“, Appareils W. C. siphoniques, Lavabos à une et à deux places, Vidoirs, Drainage, Antisiphonage, Service d'eaux chaude et froide.

Kurhôtel Esplanade, Locarno



Gesamt-Ausführung der sanitären und Hydrotherapie-Anlagen, Warmwasser-Zentralheizung, Heisswasserbereitung, Wäscherei, Ventilation und Abwasserreinigung, einschliesslich Kalt- und Warmwasserverteilung, Kanalisation und Entlüftung.

Installations sanitaires, d'Hydrothérapie, de Chauffage central à eau chaude, de Buanderie, de Ventilation et d'Épuration des eaux résiduaires, y compris la Distribution d'eau froide et chaude, le Drainage et l'Antisiphonage.

Schweiz. Nationalbank Bern



Gesamt-Ausführung der sanitären Anlagen:

Klosets, Pissoirs, Waschtische, Badeeinrichtungen, Warm- und Kaltwasserverteilung, Kanalisation und Ventilation.

Installations sanitaires complètes:

Appareils W. C., Urinoirs, Lavabos, Salles de bains, Distribution d'eaux chaude et froide, Drainage et Antisiphonage.

Caspar-Escher-Haus, Zürich

Eines der grössten Geschäftshäuser des Continents.



Gesamt-Ausführung der Zentralniederdruckdampfheizungsanlage (eine der grössten des Continents), Lüftungsanlage.

Gesamt-Ausführung der sanitären Anlagen:

Klosets, Waschtische, Bäder, Ausgüsse, Heisswasserbereitung, Kalt- und Warmwasserversorgung, Kanalisation und Ventilation.

Installation complète de chauffage central à vapeur à basse pression (une des plus grandes du continent), Ventilation.

Installations sanitaires complètes:

W. C., Lavabos, Bains, Vidoirs, Production d'eau chaude, Service d'eaux froide et chaude, Drainage et Ventilation.

Regardez s. v. p. au verso.

Wie man über unsere Installationen urteilt:

Comme on juge de nos installations:

Régina Palace Hôtel Bernascon

& Villa Régina

Aix-les-Bains

(Savoie)

J. M. Bernascon, Propr.

♦♦♦

Messieurs Lehmann & Cie

Installations sanitaires

Aix-les-Bains, 29 Décembre 1911.

Zurich

Il y a une année que vous avez pourvu mon Hôtel d'environ 250 chambres et 60 appartements d'une moderne installation sanitaire (toutes les chambres avec lavabos à eau coulante) et puisque j'ai eu l'occasion pendant la saison écoulée de faire l'épreuve de vos travaux exécutés à fond, je puis en juger comme suit:

Il m'est fort agréable de pouvoir vous confirmer que l'installation entière marche d'une façon excellente, aussi n'ai-je pas eu la moindre réparation à faire, ni à remplacer des joints, fait que j'enregistre comme un grand succès. Le très grand réseau de canalisation des eaux froide et chaude ainsi que la descente fonctionnent absolument silencieux. Le système pratiqué de votre distribution d'eau chaude permet, même dans le coin le plus éloigné de la maison, de tirer instantanément à l'ouverture d'un robinet respectif de l'eau chaude ayant la température de l'eau du bouilleur. L'installation de ventilation fonctionne très bien aussi, et même par la plus intense chaleur, régnant dans la contrée surtout au mois d'Août, nous n'avons jamais senti de l'air vicié.

Les appareils en grès-porcelaine (Fire-clay) émaillé „Hygieia“ et en porcelaine anglaise se sont excellentement tenus et même (comme cela arrive souvent aux hôtes) malgré un usage peu ménageant, ils n'ont pas soufferts et ne présentent point de gerçures. Les robinetteries et armatures nickelées ont admirablement bien gardé leur blancheur éblouissante.

L'installation entière a trouvé l'approbation de tous les hôtes et elle a surtout aidé à augmenter et à améliorer la clientèle.

En ce qui concerne la consommation d'eau, je puis dire que je m'attendais naturellement à une augmentation considérable pour la nouvelle installation en comparaison avec celle d'autrefois, où je n'avais que quelques appartements et point de lavabos à eau coulante. A ma grande satisfaction je dois constater que contre toute attente la consommation d'eau n'a augmenté que peu sensiblement et aussi à cet égard je suis très content.

Je ne manquerai pas de vous recommander chaudement entre mes collègues et de faire ressortir le principe de vos installations, la bonne qualité des matériaux employés et les relations agréables avec votre maison.

ppon. J. M. Bernascon

J. Emundts, Directeur.

Nachdem Sie im vorigen Jahre mein Hôtel mit ca. 250 Zimmern und 60 Appartements mit einer modernen sanitären Anlage (sämtliche Zimmer mit Waschtischen mit fließendem Wasser) eingerichtet haben, habe ich während der vergangenen Saison Gelegenheit gehabt, die Anlage gründlich zu erproben und kann ich darüber folgendes Urteil abgeben:

Es ist mir äusserst angenehm, Ihnen zu bestätigen, dass alles ausserordentlich gut funktioniert, ich habe auch nicht die allergeringste Reparatur oder den Ersatz von Dichtungen zu machen brauchen, was für mich einen grossen Erfolg bedeutet. Das verhältnismässig sehr grosse Leitungsnetz für Kalt- und Warmwasser sowie für die Abflussleitung funktioniert absolut geräuschlos. Das System Ihrer Heisswasserbereitungsanlage gestattet, auch im entferntesten Winkel des Hauses bei Oeffnen des Warmwasserhahmens sofort warmes Wasser (ohne Vorlauf von kaltem) in der Temperatur des Boilerwassers zum Ausfluss zu bringen. Die Ventilationsanlage funktioniert ausgezeichnet und selbst bei der grössten Hitze, wie sie hauptsächlich im Monat August in der hiesigen Gegend vorhanden war, habe ich nicht die geringste modrige Luft wahrgenommen.

Die Apparate aus „Hygieia“ Feuerton sowie die englischen Fayencen haben sich vorzüglich gehalten und selbst (wie das bei den Gästen mehrfach der Fall ist) bei rücksichtsloser Benützung der Apparate, haben letztere nicht den geringsten Nachteil erlitten noch Glasurrisse erhalten und die nickelplattierten Armaturen sind wundervoll weiss geblieben.

Die Gesamtanlage hat den Beifall aller Gäste gefunden und hauptsächlich zur Vermehrung und Verbesserung der Clientel beigetragen.

Was den Wasserverbrauch anbetrifft, so habe ich als selbstverständlich erwartet, dass derselbe gegen früher, wo ich nur einige Appartements besass und keine Zimmertoiletten mit fließendem Wasser, sich erheblich steigern würde. Zu meiner Befriedigung muss ich konstatieren, dass der Wasserverbrauch gegen alles Erwarten ganz unerheblich gestiegen ist und ich auch in dieser Hinsicht ganz zufrieden bin.

Ich werde nicht verfehlen, das Prinzip Ihrer Anlagen sowohl, wie die Qualität der Materialien und den angenehmen Verkehr mit Ihrer Firma meinen Kollegen bestens zu empfehlen.

Hochachtungsvoll

ppa. J. M. Bernascon

gez. J. Emundts, Direktor.