

Zeitschrift: Bulletin technique de la Suisse romande
Band: 38 (1912)
Heft: 19

Werbung

Nutzungsbedingungen

Die ETH-Bibliothek ist die Anbieterin der digitalisierten Zeitschriften. Sie besitzt keine Urheberrechte an den Zeitschriften und ist nicht verantwortlich für deren Inhalte. Die Rechte liegen in der Regel bei den Herausgebern beziehungsweise den externen Rechteinhabern. [Siehe Rechtliche Hinweise.](#)

Conditions d'utilisation

L'ETH Library est le fournisseur des revues numérisées. Elle ne détient aucun droit d'auteur sur les revues et n'est pas responsable de leur contenu. En règle générale, les droits sont détenus par les éditeurs ou les détenteurs de droits externes. [Voir Informations légales.](#)

Terms of use

The ETH Library is the provider of the digitised journals. It does not own any copyrights to the journals and is not responsible for their content. The rights usually lie with the publishers or the external rights holders. [See Legal notice.](#)

Download PDF: 15.03.2025

ETH-Bibliothek Zürich, E-Periodica, <https://www.e-periodica.ch>

Nous attirons l'attention de nos lecteurs sur l'encartage ATLAS joint au présent numéro.

C. SAMBUC FILS, ing., LAUSANNE

Représentation et dépôt de l'appareil à gaz „VÉSUVIUS”
distribution automatique d'eau chaude **sans danger**, modèle français.

INSTALLATIONS SANITAIRES — FUMIVORE HYDRAULIQUE BREVETÉ
Derniers modèles : FOURS de PATISSIERS et CUISINES à VAPEUR.

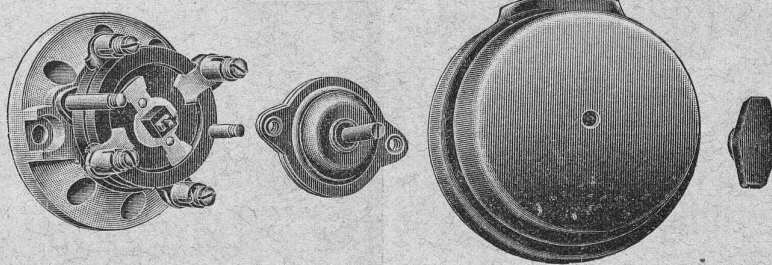
Siemens-Schuckertwerke

Succursale : ZURICH

Löwenstrasse 55

INTERRUPTEURS Type „P“ 60 amp. 250 volts
25 amp. 500 volts

Remplacent
avantageusement les
interrupteurs à levier
jusqu'à 60 amp.



Rupture brusque dans
les deux sens

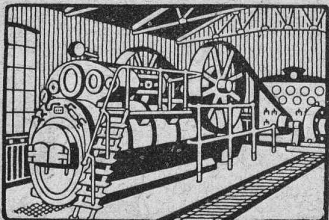
Longue durée

Dimensions restreintes

R. WOLF

Magdebourg-
Buckau

Représentant : W. THIELE, Zurich.



Demi-Fixes
ET
Locomobiles

brevetées, à vapeur
surchauffée avec
distribution de précision
sans soupapes
véritables R. WOLF
de 10 à 800 chevaux.

**FORCE MOTRICE LA PLUS PERFECTIONNÉE
ET LA PLUS ÉCONOMIQUE**

Production totale plus de 830,000 chevaux.

A vendre ou à louer

à proximité d'une gare, sur la ligne Lausanne-Genève,

USINE

avec force hydraulique de 40 à 70 chevaux,

turbine avec régulateur, vastes locaux industriels, chaudières
à vapeur, logements pour personnel et ouvriers, jardin,
plantages, etc.

S'adresser **Banque William Cuénod & C^{ie}, S.A.**
à **VEVEY.** (Ue 3711)

Soumission.

La Société Générale d'Electricité à Lausanne met en
soumission le creusage des trous de fondation des poteaux
et pylônes métalliques de la ligne Aigle-Sépey-Diablerets,
ainsi que la mise en place et le réglage de ceux-ci. Les
conditions de soumission seront indiquées par le bureau de
construction à Aigle de la Société ci-dessus mentionnée,
Rue du Rhône 59.

Jeune Dessinateur-architecte

suisse allemand, avec quelques connaissances de langue fran-
çaise, ayant déjà pratiqué, diplômé au Technicum de Ber-
thoud, cherche engagement dans un bureau d'architecture ou
d'un entrepreneur de la Suisse française pour le 1^{er} ou 15 octo-
bre prochain. Adresser offres sous Bf 680 Y à Haasenstein &
Vogler, à Berthoud.

Aspirant- Architecte

capable, énergique, âgé de 30 ans,
tout à fait expérimenté et indépen-
dant pour tous les travaux de con-
struction, ayant des connaissances
approfondies et disposant d'excel-
lentes références, désire au plus
tôt autre engagement en qualité
d'aspirant-architecte ou comme
technicien de construction.

Offres sous **Z.-X. 13248** à l'A-
gence de Publicité **Rudolf Mosse,**
Berne. (Z. 9146 c.)

Ingénieur diplômé

14 ans pratique, études et tra-
vaux : forces-motrices hydro-élec-
triques, distributions d'eau, assai-

nissements, chemins de fer, tun-
nels, etc., **cherche place** dans
administration publique, bureau
technique ou entreprise, en Suisse
ou à l'étranger.

Ecrire sous chiffre 31012, à l'In-
dicateur vaudois.

DESSINATEUR-ARCHITECTE

connaissant bien la construction,
cherche place.

Ecrire sous chiffre **P 26776 L** à
Haasenstein & Vogler, Lau-
sanne.

Le propriétaire du brevet
suisse **J. Dain**, N° 46367 du 21 oc-
tobre 1908, pour un « **Dispositif**
de transmission et de chan-
gement de vitesse pour auto-
mobiles, etc. » désire entrer
en relation avec des fabricants
suisse, en vue de la fabrication de
l'article breveté, et serait disposé

à céder des licences d'exploitation ou à vendre son brevet.

Prière d'adresser les offres ou propositions à M. E. Imer-Schneider, ingénieur-conseil, 8, b^d James Fazy, à Genève, qui les transmettra volontiers à qui de droit.

Les propriétaires du brevet suisse Société chimique des Usines du Rhône et J.-C. A. Meyer, N° 49905 du 11 octobre 1909 pour un « Procédé de fabrication de sulfure de zinc résistant à l'action de la lumière et des agents atmosphériques », désirent entrer en relation avec des fabricants suisses, en vue de l'exploitation du procédé breveté, et seraient disposés à céder des licences d'exploitation ou à vendre leur brevet.

Prière d'adresser les offres ou propositions à M. E. Imer-Schneider, ingénieur-conseil, 8, b^d James Fazy, à Genève, qui les transmettra volontiers à qui de droit.

Les propriétaires des brevets suisses Vickers Sons & Maxim Ltd., N°s 43336, 43337 et 43194 du 10 octobre 1907 pour : « Arme à feu automatique » désirent entrer en relation avec des fabricants suisses, en vue de la fabrication de l'article breveté, et seraient dis-

posés à céder des licences d'exploitation ou à vendre leurs brevets.

Prière d'adresser les offres ou propositions à M. E. Imer-Schneider, ingénieur-conseil, 8, Bd James Fazy, à Genève, qui les transmettra volontiers à qui de droit.

Brevets d'invention
Marques de fabrique

BUREAU TECHNIQUE

Renseignements industriels

Dr A. BONNA

15, Rue Petitot - GENÈVE

Etudes - Projets - Expertises

F. DELACHAUX
SUCCURSALE DU
BUREAU INTERNATIONAL DE
BREVETS D'INVENTION
GENÈVE SUISSE
E. IMER-SCHNEIDER
INGÉNIEUR-CONSEIL
LAUSANNE
2, PLACE SAINT-FRANÇOIS, 2
CONSULTATIONS
LES JEUDIS de 3 à 6 h.

LIBRAIRIE F. ROUGE & C^{ie}

LAUSANNE 6, Rue Haldimand, 6 LAUSANNE

L'ART DE CONSTRUIRE

Maçonneries et terrassements. — Charpente. — Couverture et autres travaux de bâtiment. — Matériaux et calculs de résistance. — Estimation des travaux.

Ouvrage nécessaire aux ingénieurs, architectes, entrepreneurs, conducteurs, etc., par J. CLAUDEL & L. LAROCHE. Relié, 24 fr.

Librairie F. Rouge & C^{ie}

Lausanne - Rue Haldimand, 6 - Lausanne

Abaque logarithmique

pour le calcul des conduites d'eau sous pression.

Tableau à quadruple entrée représentant d'après la formule de Maurice Lévy, la relation entre le diamètre des tuyaux, la perte de la ligne de charge par mètre de conduite, le débit et la vitesse de l'eau, ces tuyaux étant depuis longtemps en service. Lecture de l'abaque et six problèmes à résoudre. par A. VAN MUYDEN, ingénieur, 1 fr. 50

Cours pratique d'électricité industrielle, par H. CHEVALLIER. Tome III. Les courants alternatifs simples et polyphasés et leurs principales applications industrielles. Alternateurs. Transformateurs. Moteurs. Distribution. Transport et tarification de l'énergie. 12 fr.

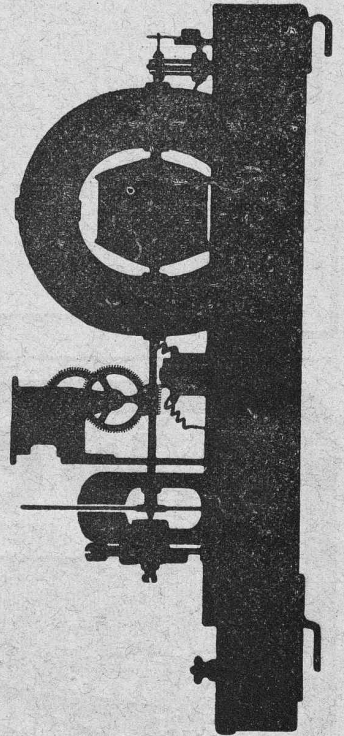
Compteurs
d'électricité

de tous
les systèmes.

Grand Prix
TURIN
1911

Landis & Gyr

Fabrique d'appareils
électriques **Zug**



Contre les
caves humides

même à la pression la plus élevée des eaux du sous-sol

Parois humides

et leurs conséquences: moisissure, crépissage tombant en écailles, efflorescences etc.

Succès garanti!

Plusieurs millions de mètres carrés rendus imperméables. Prospectus gratuits!

Simple!
Bon marché! Durable!

Médailles d'or.

Brevet allemand.
10 Brevets étrangers.

CÉRÉSITE

Wunner'sche Bitumen-Werke, G.m.b.H., Unna (Westphalie)
Fabricants de l'Emulsion „Wunner“ au Bitume, brevetée célèbre dans le monde entier.
Deuxième fabrique: Ceresit Waterproofing Co., Chicago.

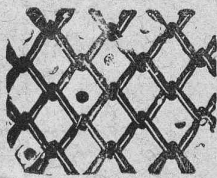
Représentant général:
G. BOSSHARD,
Blaufahnenstrasse 14, Zurich.
Ka. 1360 S.

Représentant général:
G. BOSSHARD,
Blaufahnenstrasse 14, Zurich.

Construction, Fourniture, Installation, Réparation, Entretien
D'APPAREILS ÉLECTRIQUES en tous genres.
Jules CAUDERAY

Téléphone 1063 —o— Maison fondée en 1866 —o— Téléphone 1063
LAUSANNE Rue d'Etraz 28 LAUSANNE
 Concessionnaire de la Ville de Lausanne pour les installations d'éclairage électrique.
 Médailles d'argent TURIN 1884, YVERDON 1894. — Médaille d'or VEVEY 1901.
 Société des Arts de Genève, Concours Daniel Colladon: Mention honorable (seul prix décerné). (5705)

X. KOLLER, Froschaugasse, 9, ZURICH I.




Fabrication mécanique de Grillages et de Toiles métalliques et autres Grillages ondulés.

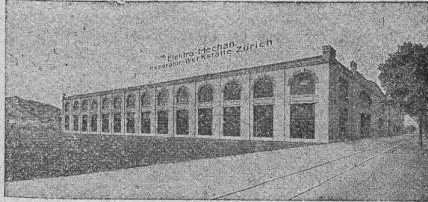
Tamis en tous genres.

Spécialités diverses en fil de fer, etc
 Claies toutes montées.

Machines à diviser le gravier.

Grillages pour gypsiers. — Tôles perforées.

Grands approvisionnements. —o— Prix modérés. 



ATELIERS ÉLECTRO-MÉCANIQUES DE RÉPARATIONS ET CONSTRUCTIONS

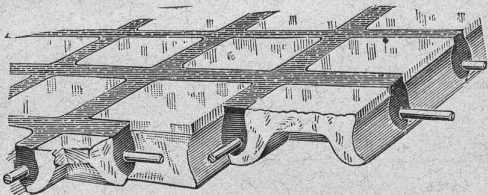
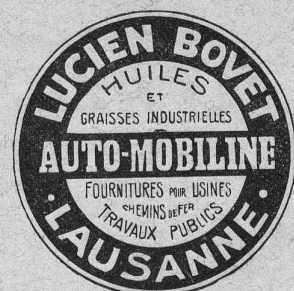
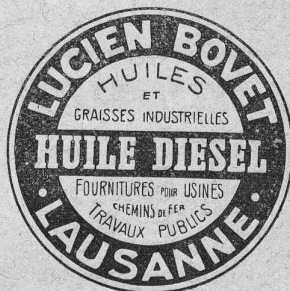
Burkhard, Hiltbold & Spälti

Hardturmstrasse, 121, ZURICH III. Ateliers « Orion ».

Téléphone: Bureaux 8355, domicile 8338. — Adresse télégraphique: Electromechan, Zürich.
 LAUSANNE, Case postale 15402.

Réparation, Enroulement, Bobinages, Mise au point,
 Livraison, Achat, Vente, Echange et Location

de Moteurs et Machines électriques, Transformateurs, etc.



Béton armé translucide

(Système Keppler breveté) 6924

Nouveau système de plafonds translucides en béton armé et dalles de verre.

Grande résistance à la surcharge. — Pose pratique, rapide et économique. — Très grande facilité d'entretien et de nettoyage. — Suppression de toute peinture ou enduit protecteur.

Représentant: Rob. Looser, Zurich V, Kreuzplatz, 1

Fonderie et Robinetterie de Lyss

ROBINETTERIE

POUR 5789

Eau, gaz, vapeur.

Articles de bâtiment

FONTE BRUTE

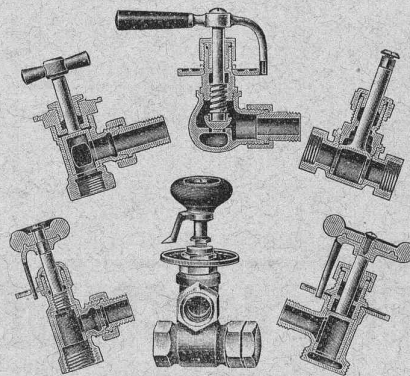
de cuivre, bronze, laiton, nickel, aluminium, etc. sur modèles ou dessins.

SPÉCIALITÉ:

Vannes

POUR

Chauffages centraux



SOCIÉTÉ SUISSE DES EXPLOSIFS

Fournisseur de la CONFÉDÉRATION SUISSE et des

Entreprises des Tunnels du Simplon, du Lötschberg, du Mont d'Or, de la Furka, du Moutier-Longeau, etc., etc.

BRIGUE (Usine à Gamsen)

Dynamites Gommées et Gélamines

à tous dosages

Détonateurs, Mèches,

etc.

GÉLATINE GAMSITE

Explosif de sûreté incongelable

Représentants

pour la

Suisse allemande et le

Jura bernois:

MM. WILL & Cie, Bienne

Pour les cantons de

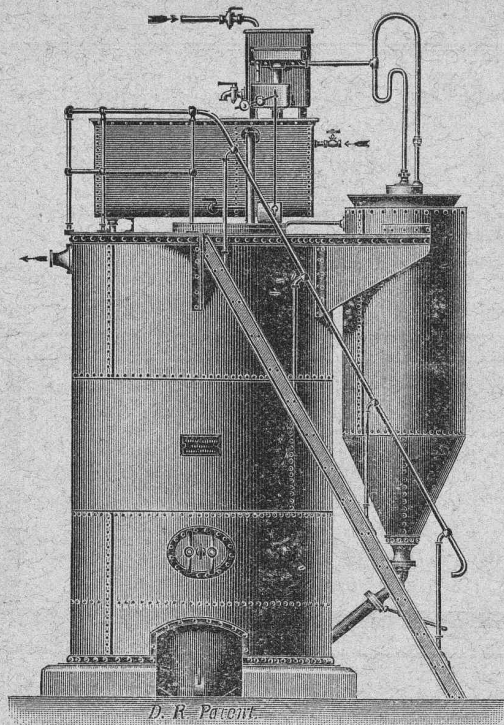
Vaud et de Neuchâtel:

MM. Senglet, Fuchs & C^{ie}

Matériaux de construction

Lausanne

Dépôt chez MM. Max Lorétan, Sion, et C. Bompard, Martigny



Installations complètes de Chaudières à vapeur

Chaudières syst. Steinmuller et Surchauffeurs

Grilles horizontales mobiles

Economiseurs avec détartrateur automatique

Installations complètes de tuyauterie

Epurateurs d'eau automatiques

Balances pour liquides

Les diverses divisions des usines sont dirigées par des ingénieurs-spécialistes expérimentés

Garanties absolues pour l'installation complète

L. et C. STEINMULLER, Gummersbach (Prusse Rhénane)

Fabrique de chaudières tubulaires à vapeur et Surchauffeurs.

(Fondée en 1874)

Représentant général pour la Suisse :

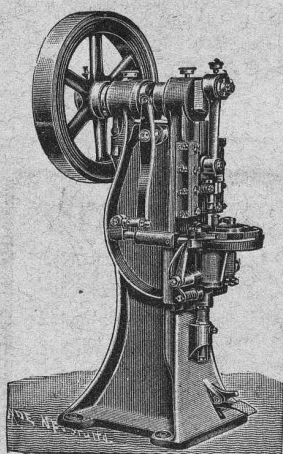
Fritz Marti Société anonyme, **Berne**

ALFRED RUBIN, Ingénieur, Zürich I.

TÉLÉPHONE 10289

Caspar Escherhaus, Stampfenbachstrasse, 17

TÉLÉPHONE 10289

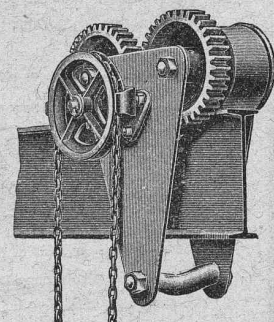


1. Presses à excentrique, à friction, Presses à emboutir, Balanciers, Cisailles, Tours à repousser et à lisser, Machines à plier provenant de la maison L. Schuler, fabrique de machines, à Göppingen.

2. Machines - Outils modernes, Tours divers, Etaux limeurs, Machines à fraiser, percer, meuler, affuter, etc.

Appareils de levage, Palans, Chariots roulants, Treuils à chevaux, Mouffles, crics, vérins hydrauliques, treuils d'applique provenant de la maison Heinrich de Fries, G. m. b. H., Düsseldorf.

4. Matériel pour chemins de fer et tramways, Aiguillages et croisements en acier au manganèse. Installation complète d'atelier et d'outillage pour tramways.



Grand stock de presses, de machines-outils et d'appareils de levage, à Zurich.

ATELIERS de CONSTRUCTIONS MÉCANIQUES

de VEVEY

(Suisse)

TURBINES et RÉGULATEURS

Fonderie de FER et de BRONZE

Monte-Charges de t^s systèmes

PONTS et

Compresseurs.

Presses hydrauliques.

ENGINS DE LEVAGE

Grues, ponts et plaques tournantes.

Charpentes métalliques.

RÉSERVOIRS et CHAUDIÈRES

CHARIOTS TRANSBORDEURS

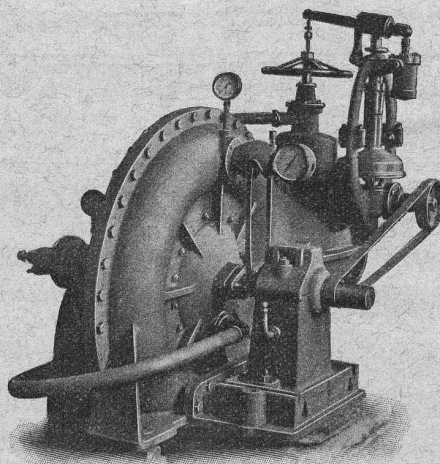
GAZOMÈTRES

TUYAUX

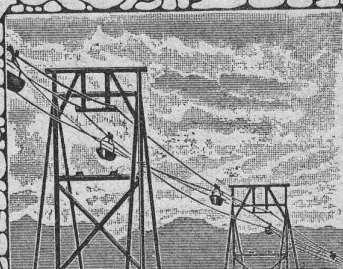
BRANCHEMENTS et CROISEMENTS

BARRAGES et ÉCLUSES

DEVIS de toutes MACHINES sur demande.



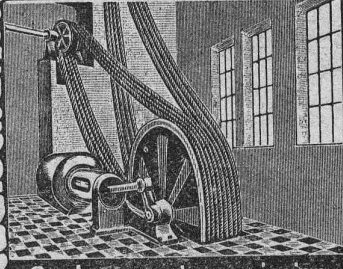
Turbine Francis type 23 de 155 HP., chute 47 m.



CABLES MÉTALLIQUES
pour transports aériens,
funiculaires, transmissions, etc.

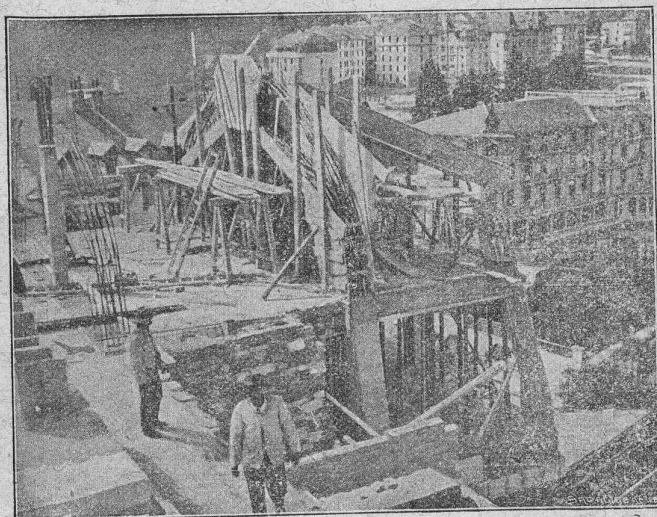
**Corderie Industrielle
Suisse**
ci-devant
C. OECHSLIN z. MANDELBAUM
Schaffhouse

Téléphone: 242 Télégrammes: CORDA



Cordes pour transmission
en chanvre teille, de manille et
en coton Louisiane et Jumel

Lifts-Ascenseurs de tous les systèmes SPECIALITÉ de Laué Frères, Waedenswil

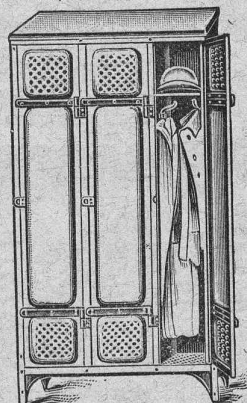


A. Paris & L. Berthod, ingénieurs.
Bureau central d'études : LAUSANNE, Rue de Bourg, 17.
BÉTON ARMÉ, F. Brazzola. 6754

Pour **l'Allemagne**
AGENCE DE BREVETS
C. Kleyer, Karlsruhe
Adr. télégr. : Patentkleyer. Tél. 1308.

Schmidt & Schmidweber
MARBRES et GRANITS
Usines hydrauliques à DIETIKON — Bureaux à ZÜRICH
SPÉCIALITÉ :
REVÊTEMENTS de FAÇADES en GRANIT POLI
MONUMENTS FUNÉRAIRES

ARMOIRES à HABITS
POUR
Bureaux, Fabriques, Instituts



livrées en exécution des plus soignées

Bachofen & Hauser
— USTER —

CLICHÉS SADAG
GENÈVE (Sécheron)
Autotypie. — Zincogravure.
Chromotypographie.
REPRÉSENTANT :
J. PACHE, Pré-du-Marché, 20.
LAUSANNE

Librairie F. Rouge & C^{ie}

Rue Haldimand, 6 — LAUSANNE

Conditions générales

pour la

Soumission et l'exécution des travaux de construction

publié par la

Société vaudoise des Ingénieurs et des Architectes.

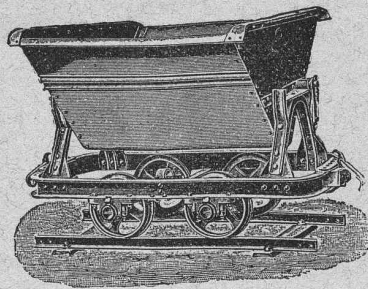
1 à 10 exemplaires 30 cent. ; 11 à 20 exemplaires 25 cent. ;
20 à 50 exemplaires 20 cent.

FRITZ MARTI Société anonyme, BERNE

Dépôts à :
Berne, Yverdon et Wallisellen.

VENTE et LOCATION de :
Matériel d'entrepreneurs

Voies transportables, vagonnets, croisements,
plaques tournantes, roues et essieux montés.



Locomotives. - Machines pr la construction.

Locomobiles disponibles de 6-50 HP.

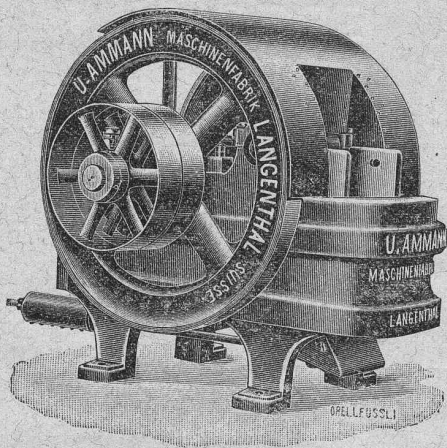
POMPES — DRAGUES 6079-1a

Concasseurs pour faire le gravier et le sable.

Bétonnières américaines système « Smith ».

Treuil à vapeur et à l'électricité.

Poulies différentielles. Chats roulants, etc.



U. AMMANN, Ateliers de Constructions LANGENTHAL

Spécialité

DE

Concasseurs pour le broyage de la roche dure, fixes ou sur train à traction animale ou automobile, pour la préparation du sable, gravier, ballast, etc.

Moulins à sable à grand rendement

Broyeurs à cylindres en acier spécial

Grand choix de machines modernes pour l'exploitation des carrières, sablières, etc.

Catalogues, Plans et Devis sur demande.

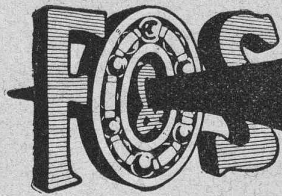
„ Maltafina “

„ Maltafina “

**Mortier d'un nouveau genre
pour restauration de façades**
nouvelles et vieilles

*Une façade rafraîchie avec ce mortier ressemble
à s'y méprendre à de la pierre naturelle et donne
au bâtiment un aspect monumental*

**G. HOSTETTLER, Terrazzowerk,
Berne.**



Pour machines et voitures
Roulements à Billes
 Construction irréprochable de la plus grande précision
 catalogues, Projets de construction, Devis et Offres gratuitement par
Amsler & Co. Feuerthalen

Société des lampes à incandescence de Zurich

Etablie en 1889 **ZURICH** Etablie en 1889

Lampes à filaments métalliques « Leuconium »

Economie 65-70 %

ENTREPRISES GÉNÉRALES
 de VITRERIE en tous genres.
 Atelier spécial de Vitraux d'Art.

ENCADREMENTS 5330

P. CHIARA

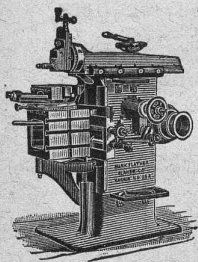
Pl. St-Laurent, Lausanne.

Verres de toutes sortes en gros et détail.



La peinture
 la plus efficace pour la
 Conservation du bois.

MARTIN-KELLER, Zürich



J. Lambercier & Co, Genève

* Fabrique d'Huiles et Graisses industrielles. *

SPÉCIALITÉ DE 239

Fournitures pour Usines

** Organes de transmissions. **

Arbres, Paliers, Courroies, Graisseurs, etc.

MACHINES, OUTILS AMÉRICAINS & AUTRES



SIMILIGRAVURE
 GRAVURE au TRAIT
 TROIS COULEURS
 PHOTOGRAVURE
 MODERNE =
 GRAVURE sur BOIS
 GALVANOS.

Société genevoise pour la construction

d'Instruments de Physique et de Mécanique

6942

5, Rue Gourgas — GENÈVE — Rue Gourgas, 5

Machines à froid et à glace

Compteurs d'électricité

Instruments pour GÉOMÈTRES - Appareils scientifiques

CATALOGUES FRANCO SUR DEMANDE

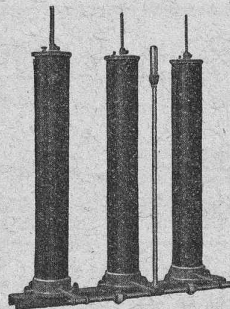
Meubles Bobaing

1 et 2, St-Pierre — LAUSANNE — St-Pierre, 1 et 2

AGENCEMENT DE BUREAUX

6064

Rideaux. - Meubles de style. - Tentures.



Résistance liquide.

Interrupteurs à huile ::
 Interrupteurs pour lignes
 aériennes ::
 Interrupteurs-séparateurs

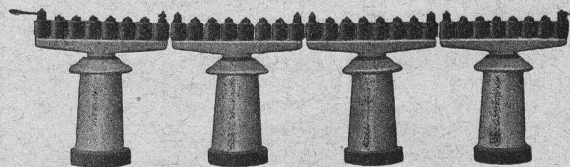
CARL MAIER
 Fabrique d'appareils électriques
SCHAFFHOUSE

Parafoudres

Porte-conducteurs

Coffrets de branchement
 pour moteurs

Tableaux de distribution complets



Parafoudre à rouleaux.

ARSAG LIFTS

Ascenseurs et monte-charges
 de tous les systèmes

S.A. Arsag Fabrique d'Ascenseurs de Seebach

SEEBACH-ZURICH.

**FASSADENPUTZ
FELSIT-PORPHYR**



FREIHUNG OBERPFALZ

Le „ Felsit-Phosphor “

est un mortier sec coloré pour façades résistant absolument aux changements de température (gelée), ne changeant pas de couleur, n'exigeant aucun vernissage, devenant dur comme la pierre, évitant pour un temps illimité la nécessité de réparations quelconques et ayant fait ses preuves d'une manière frappante par des

7085

milliers de grandes constructions

qui représentent des millions de mètres carrés. Echantillons, brochures, références, devis, etc. sont fournis gratuitement et sans engagements

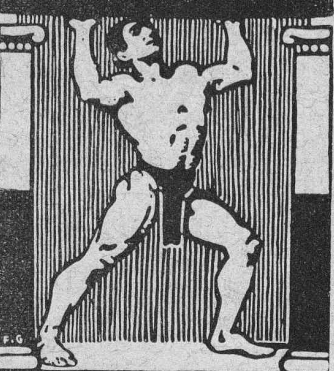
par

Christian Feustel (Za 3168) g.)

ZURICH I

Löwenstrasse 66

**FASSADENPUTZ
FELSIT-PORPHYR**



FREIHUNG OBERPFALZ

A. MULLER & C^{ie}, à Brugg, Argovie

Unique spécialité :

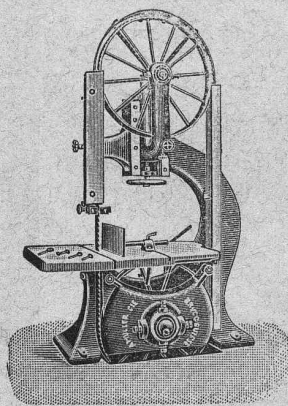
Machines pour le travail du bois

Grand magasin de machines prêtes de haute précision

6921

Exposition internationale Turin 1911

Grand prix, la plus haute récompense



HELVETIA

**ASSURANCE MUTUELLE SUISSE
CONTRE LES ACCIDENTS, A ZURICH
SUCCURSALE DE GENÈVE.**

Tous les bénéfices reviennent aux assurés.

Assurances Individuelles, Agricoles, de Voyages, des Domestiques et de responsabilité civile vis-à-vis des tiers.

Pour tous renseignements, s'adresser à la Succursale de Genève, 12, Rue de Hesse, ou aux Agents de la Société.

O. F. 6076

Société pour la vente des Chaux et Ciments

DE LA SUISSE ROMANDE
LAUSANNE

SPÉCIALITÉ :

Produits de 1^{re} qualité, à hautes résistances :

Ciment Portland artificiel — Ciment Portland naturel — Ciments mixtes
Chaux supérieures lourdes — Chaux lourdes et légères

Production annuelle : 15,000 wagons de 10 tonnes.

Usines représentées :

Société des Usines de Grandchamp et de Roche.

Société des Ciments de Paudex.

Société anonyme des Chaux et Ciments de Baulmes.

Société des Usines des Grands-Crêts, près Vallorbe.

Société des Usines du Furcil, à Noiraigue.

Jeannet & C^{ie}, Noiraigue.

Joly, frères, Noiraigue.

L. et C. Grisoni, à Cressier.

Usines des Convers, S. A.

Usines de Vouvry.

BUREAU A LAUSANNE : Rue d'Etraz, 23.

» **NEUCHÂTEL :** Rue du Musée, 2.

ATELIERS DE CONSTRUCTION

OERLIKON

OERLIKON
PRÈS ZÜRICH



Moteurs Electriques

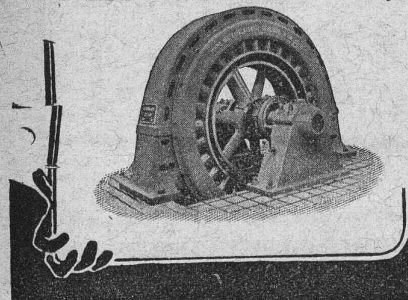
de toutes grandeurs et pour tous les genres de courant.

Moteurs spéciaux pour appareils de levage.

Moteurs à carcasse étanche. 5970

Moteurs mono- et triphasés à vitesse variable.

Téléphone 1774 RENSEIGNEMENTS ET DEVIS : Téléphone 1774
à LAUSANNE, Gare Lausanne-Ouchy.



USINES DU VALLON CONSTRUCTIONS MÉCANIQUES ET MÉTALLIQUES J. Duvillard, à Lausanne.

Fonderies de fer et de bronze. Ascenseurs. Monte-charges et appareils de levage. Turbines, roues et presses hydrauliques. Pompes pour haute pression. Presses à briques. Machines à battre, pressoirs et treuils. Tuyaux et réservoirs en tôle. Colonnes en fonte. 273

H. ROD & C^{ie} RENEUS

FABRIQUE DE
Tuyaux, Carrelages et Briques
en ciment. 5881
Téléphone 8448

F. GAUGER & C^o
ZÜRICH

SYSTÈME WEMA VITRAGE SIMPLE ET DOUBLE

TOITURES VITRÉES
SANS MASTIQUE

Constructions en fer

Fenêtres en fer

Toitures vitrées sans mastic,
Système Wema

Tôles ondulées

Rideaux en tôle d'acier ondulée

SOCIÉTÉ ANONYME SUISSE D'EXPLOSIFS

(6680)

„**CHEDDITE**“ H 201 Z
Usines à Jussy (Genève) et Liestal (Bâle)

CHEDDITE
ET

Cheddites Gélatines

Détonateurs et Mèches.

AGENTS GÉNÉRAUX pour Vaud, Valais, Fribourg,
Neuchâtel et Genève :

S. & H. JAQUET, S. A. Vallorbe

MATÉRIEL POUR ENTREPRISES

Téléphone N° 2

Manufacture de Papiers.
Stouky, Baumgartner & C^o
LAUSANNE et RENENS

Spécialité de Papiers utilisés dans
l'Industrie du Bâtiment

A. JUCKER

Succr de

Jucker - Wegmann

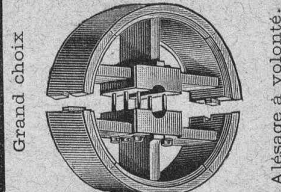
Papiers en gros

Zurich

4602

Spécialité de papiers
et toile à dessin et à
calquer, des meilleu-
res qualités, en rou-
leaux et feuilles.

Poulies bois
en deux pièces.



LUCIEN BOVET
LAUSANNE

TRAVAIL DE PRÉCISION



Poulies de transmission en 2 pièces « Prini B »
avec moyeu en fonte,
rais en bambou, jante en bois de fil feuilleté
Diam. 250 à 1200 mm. jusqu'à 15 HP. ■ Poids 3 à 24 kg. ■
Larg. 80 à 200 mm. à 200 tours

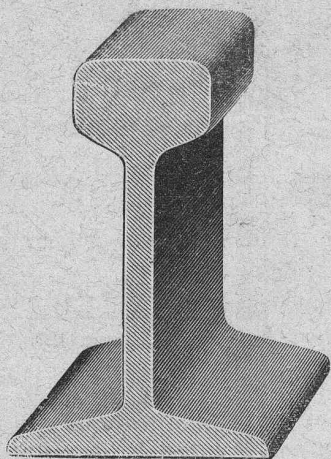
Poulies de transmission « Prini T »
Poulies d'adhérence en deux pièces
■ NOUVEAUTÉ ■
■ INVARIABLE ■
Diam. 40 à 300 mm. jusqu'à 15 HP. Poids
Larg. 40 à 300 mm. à 200 tours 0,2 à 19 kg.

Poulies p^r moteurs « Prini M »
Poulies d'adhérence en une pièce
■ GRANDE ÉCONOMIE DE FORCE ■
jusqu'à 50% plus légères que les poulies en fonte.
Diam. 40 à 300 mm.
Larg. 40 à 300 mm.

Poulies à corde « Prini S »
en une et en deux pièces
LÉGÈRES ■ INVARIABLES
Diam. 40 à 300 mm. Poids 0,2 à 10 kg.
Larg. 40 à 300 mm.

GRANDS STOCKS permettant une prompte livraison
PRIX-COURANTS GRATIS et FRANCO SUR DEMANDE
FABRIQUE DE POULIES

Wehrli & Dr Eduardoff
Schöntalstrasse, 6 — Zurich III — Téléphone 8688
PRIX RÉDUITS



Rails en acier ET voies complètes

DANS TOUS LES PROFILS COURANTS

WAGONNETS-BASCULEURS — WAGONNETS A PLATEFORME
Locomotives, Locomobiles, Moteurs

Robert AEBI & C°, Zurich I

Vente et Location

Dépôts à Zurich et Berne

5496

Entreprise générale d'installations de chauffage

A. CUÉNOUD, INGÉNIEUR

St-Roch, 3 et 5 — LAUSANNE — St-Roch, 3 et 5

Chauffages centraux à eau chaude et vapeur
basse pression.

Installations de cuisines d'hôtels et restaurants.

Buanderies. — Blanchisseries à vapeur. 6525

Cheminées de salon. — Calorifères. — Poêles.

→ Prix-courant. — Devis et visite sur demande. ←

VITRAUX D'ART de tous styles.

DREVARD & WAVRE FRERES

ARTISTES PEINTRES-VERRIERS SPÉCIALISTES
Avenue d'Ouchy, 11, Villa Le Closelet, Lausanne (Suisse).

VITRAUX POUR VILLAS, BOW-WINDOW, SALLES A MANGER
VERRES ET GLACES. SPÉCIALITÉ DE MONTAGE SUR CUIVRE
Décoration sur Opaline. — Restauration de Vitraux. 6581
Prix modérés. — Téléphone 1346.

Système PERRET + 32658

Plafond armé en briques

Se base sur les principes des bétons armés, n'a pas
d'équivalents et n'est pas à comparer avec des sys-
tèmes de briques suspendues et non armées ::

Plus de 300,000 m² appliqués en Suisse

Prospectus, prix et instructions pour la pose.

Agent général pour la Suisse :

R. FRASSON, Lausanne.

TÉLÉPHONE 3865

Daniel PERRET, Appareilleur

Avenue Béthusy. LAUSANNE Avenue Béthusy.

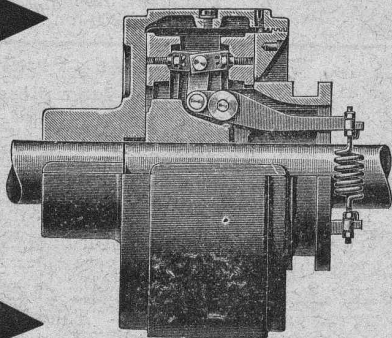
Installateur des Eaux de Cossonay, Ballaigues,
Vallorbe, Vaulion, Echallens, Bremblens, Leysin, etc.

Spécialité de canalisations à haute pression. Chauffages de
serres, chambres de bains et buanderies. Installations pour
eau et gaz. Appareils sanitaires de tous systèmes. Serrurerie
en tout genre. — Etudes et devis sur demande. 5754

EMBRAYAGE BENN

Breveté dans tous les pays industriels et reconnu partout comme étant le plus simple et le meilleur Embrayage à friction.

Sans segments en bois. Aucune partie saillante. Complètement fermé.



Installations de

TRANSMISSIONS

POUR TOUTES LES BRANCHES DE L'INDUSTRIE

5387

Société des USINES de LOUIS de ROLL

USINE DE CLUS