

**Zeitschrift:** Bulletin technique de la Suisse romande  
**Band:** 38 (1912)  
**Heft:** 20

## Werbung

### Nutzungsbedingungen

Die ETH-Bibliothek ist die Anbieterin der digitalisierten Zeitschriften. Sie besitzt keine Urheberrechte an den Zeitschriften und ist nicht verantwortlich für deren Inhalte. Die Rechte liegen in der Regel bei den Herausgebern beziehungsweise den externen Rechteinhabern. [Siehe Rechtliche Hinweise.](#)

### Conditions d'utilisation

L'ETH Library est le fournisseur des revues numérisées. Elle ne détient aucun droit d'auteur sur les revues et n'est pas responsable de leur contenu. En règle générale, les droits sont détenus par les éditeurs ou les détenteurs de droits externes. [Voir Informations légales.](#)

### Terms of use

The ETH Library is the provider of the digitised journals. It does not own any copyrights to the journals and is not responsible for their content. The rights usually lie with the publishers or the external rights holders. [See Legal notice.](#)

**Download PDF:** 31.03.2025

**ETH-Bibliothek Zürich, E-Periodica, <https://www.e-periodica.ch>**

## ARBRES DE TRANSMISSION

en acier comprimé et tourné, poli

## Montandon & C<sup>ie</sup> S. A., Bienne

Fers et Aciers étirés de précision sur tous



Aciers laminés à froid jusqu'à 210 mm. de largeur.  
Feuillard pour emballages, sans scories. 6635

Société Anonyme UNION, à BIENNE (Suisse).

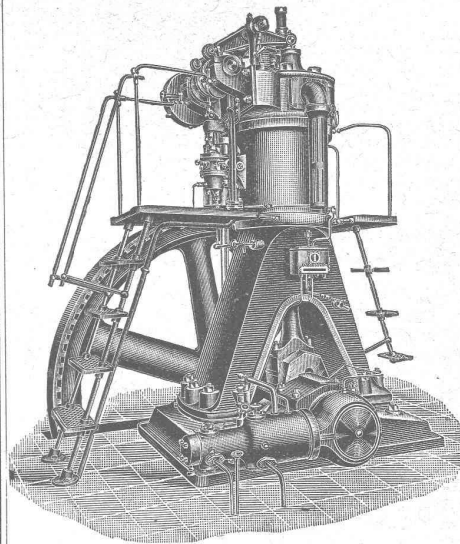
Première Fabrique Suisse de CHAINES SOUDÉES  
par procédé électrique breveté.  
CHAINES en TOUS GENRES



pour l'Industrie et l'Agriculture.  
CHAINES CALIBRÉES & ÉPROUVÉES de la plus haute résistance  
pour Grues et Monte-Charges.

N.B. — La chaîne courante n'est vendue que par les marchands de fer.

## BENZ



Moteurs  
à huiles  
lourdes

Systeme „DIESEL“

sont reconnus

les meilleurs

sous tous

les rapports

Moteurs à essence, à pétrole, à gaz, etc., etc.

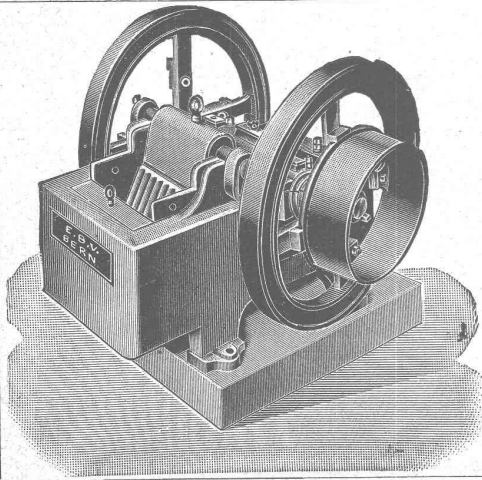
Locomotives pour chemins de fer à voie étroite.

Automobiles.

**BENZ & C<sup>ie</sup> S. A., Mannheim**

Succursale : ZURICH

6, Fraumunsterstrasse



## Concasseurs de 1<sup>re</sup> construction

en fonte d'acier et en fonte grise

Moulins à sable, laminoirs, laveuses, trieuses

Installations complètes pour la fabrication de gravier et sable

**E. Bernheim-Voegeli**

Machines et outils pour entrepreneurs

à BERNE

## Projecteurs à acétylène „Helvetia“

de 300 à 5000 bougies

Indispensables pour travaux  
à exécuter de nuit, pour

USINES, CHEMINS DE FER  
TRAVAUX PUBLICS, etc.

Seuls concessionnaires pour la vente  
en Suisse française

**DE RAGOSINE & BECK FRÈRES**

20, Rue du Midi - LAUSANNE - Rue du Midi 20

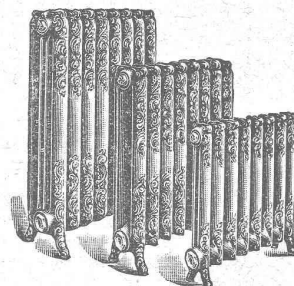


## „Calorie“

S. A.

CHAUFFAGE :: VENTILATION  
LAUSANNE

TÉLÉPHONE 3902



Chauffages centraux  
de tous systèmes

Installation de Cuisines d'Hôtels

**NOUVELLE CHAUDIÈRE**

Brevetée (notre type E. R.)  
toute en forte tôle

**MEYNADIER & Co**  
**ZURICH**

Matériaux isolants  
 = en tout genre =  
 pour Constructions



**Durotect**  
 pour Couvertures et  
 Isolations

# Entrepreneurs !!

Locomotives                      Achat  
 Dragues  
 Pelles à vapeur  
 Voies  
 Location                      Wagonnets

Schweiz. A. G. für Feld & Kleinbahnen-Bedarf

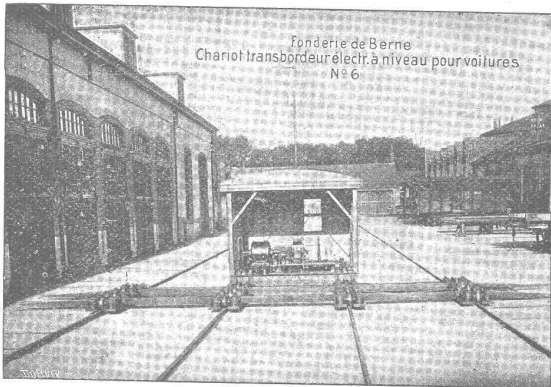
## ORENSTEIN & KOPPEL

ZURICH I

Dépôts à Renens près Lausanne, à Schlieren et à Bâle.

## SOCIÉTÉ DES USINES de Louis de ROLL

SUCCURSALE: FONDERIE de BERNE. Fournit:



Fonderie de Berne  
 Chariot transbordeur électr. à niveau pour voitures  
 N° 6

**Appareils de levage:** Ponts roulants, Grues pivotantes fixes et sur chariots. Commande à bras ou électrique. Monte-charges hydrauliques, électriques ou à courroie.

**Matériel de chemins de fer:** Ponts tournants et Chariots transbordeurs pour wagons et pour locomotives, commandés à bras, par machines à vapeur ou par moteurs électriques.

**Branchements et croisements** pour voies étroites et voies normales, pour rails Vignot et rails à gorge.

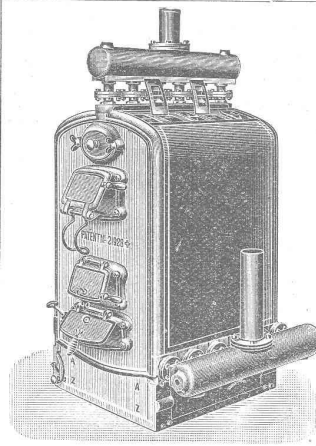
**BARRIÈRES** avec ou sans arrêts et sonneries.

**Superstructures à crémaillères. Chemins de fer funiculaires.** (Freins brevetés). Depuis le commencement de 1898 la Fonderie de Berne a fourni 76 funiculaires.

**Barrages,** installations métalliques et mécaniques pour barrages (vannes, écluses, grilles, treuils, etc.).

**Machines pour la fabrication des Briques en Ciment.**

Renseignements sur des installations faites, références.  
 Projets et devis sont à disposition



Installations  
 5615 DE  
**CHAUFFAGES CENTRAUX**  
 de tous systèmes  
 ET DE  
**Services d'eau chaude**

Bains. Buanderies.  
 Séchoirs.

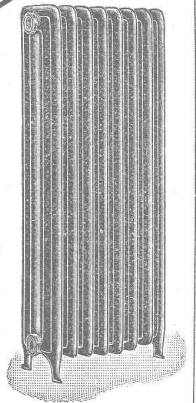
Brevet Suisse  
 N° 21,928.

**FABRIQUE de CHAUFFAGE CENTRAL BERNE S.A.**  
 Ancienne Maison J. RUEF  
**OSTERMUNDIGEN \***

Appareils  
 de Désinfection  
 et de Stérilisation.

Prospectus et devis sur demande

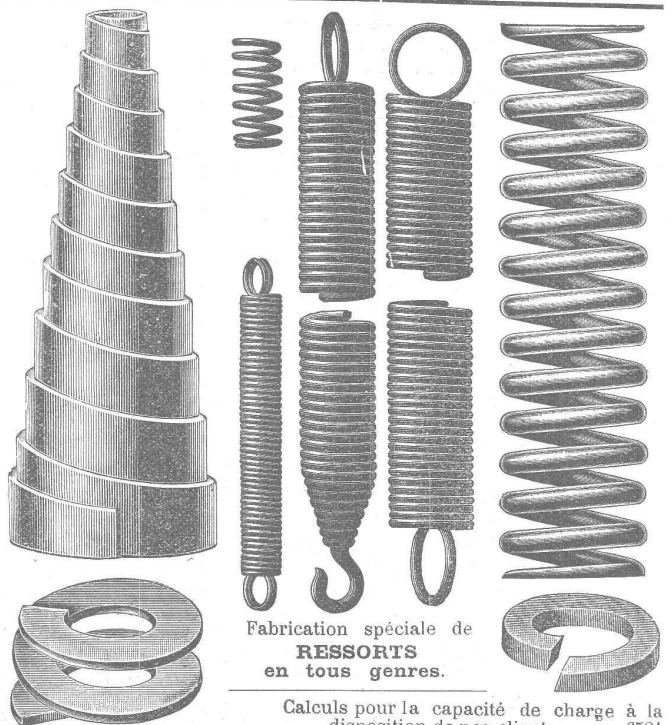
Fabrication des CHAUDIÈRES  
 et RADIATEURS  
 dans nos propres usines.



### BREVETS D'INVENTION

MARQUES DE FABRIQUE-DESSINS-MODELES.  
 OFFICE GÉNÉRAL, FONDÉ EN 1888 LA CHAUX-DE-FONDS.

**MATHEY-DORET** Ingr. Conseil



Fabrication spéciale de  
**RESSORTS**  
 en tous genres.

Calculs pour la capacité de charge à la disposition de nos clients. 6581

Acier de toute première qualité. — Trempe égale et exacte.  
**Baumann Frères, Ruti (Zurich).**

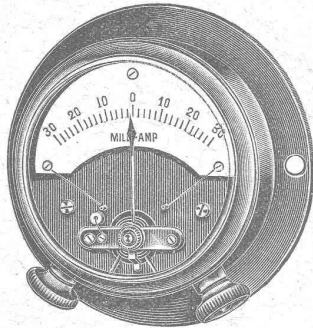


# Hartmann & Braun A.-G., Frankfurt a. M.

Fabrique spéciale pour Instruments électriques de mesure en tous genres.

Représentant général pour la Suisse :

**CAMILLE BAUER, BALE, Dornacherstrasse, 18**



2:3 104<sub>2</sub>

Petit appareil périodique pour tableau  
70 mm. de diamètre.

**Appareils transportables ou fixes normaux**  
pour l'étalonnage, pour laboratoire, ainsi que pour toutes conditions d'exploitation et toutes sensibilités.

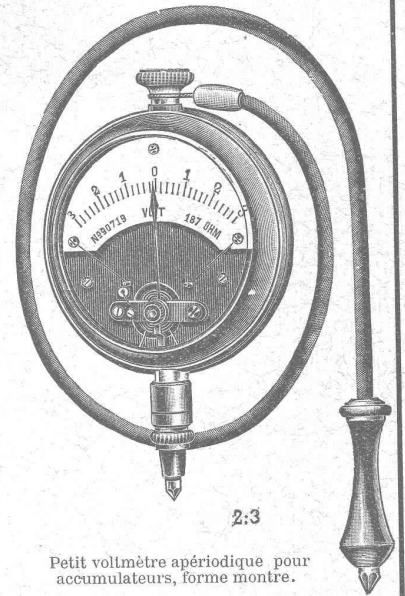
**Constructions pour usages spéciaux**  
tels que télégraphes, téléphones, radiotélégraphie, véhicules électriques; instruments étanches pour la navigation et les mines.

Catalogues à disposition.

**Appareils pour l'essai des joints de rails.**

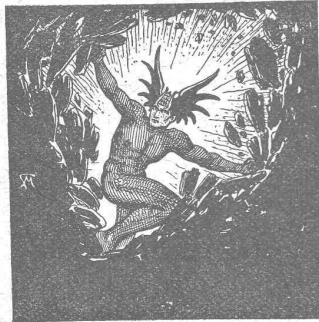
PONTS POUR MESURES DE RÉSISTANCES

Compteurs horaires pour véhicules électriques.



2:3

Petit voltmètre apériodique pour accumulateurs, forme montre.



## Fabrique d'Explosifs

à **URDORF** (Canton de Zurich)

Téléphone : Schlieren N° 27

## Explosifs de sûreté

Détonateurs. Mèches à mine.

Transport par chemin de fer sans formalité.

**Gelatine Westfalite** qualités diverses pour tunnels et pour travaux sous l'eau - -  
Brevet suisse

**Westfalite** espèce en poudres } pour roche dure à carrière

**Persalite** demi-plastique } Remplaçant complètement la poudre de mine

**Petroclastite** } Remplaçant complètement la poudre de mine

**Salpêtre minier** } Remplaçant complètement la poudre de mine

Pour tous genres de travaux

Agence générale pour la Suisse française :

Petitpierre fils & Co, Neuchâtel.

Incongelables.

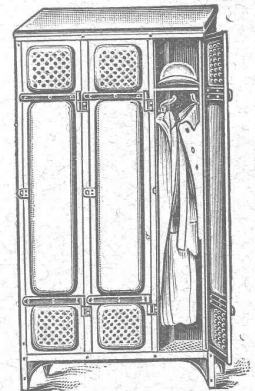
## Battaglia & C<sup>ie</sup>

Anc. Atelier A. PAMBLANC  
6, pl. du Pont, Lausanne  
Ferblanterie et couvertures pour bâtiments. — Appareillage pour eau et gaz. — Couvertures en ciment ligneux - - - -  
TÉLÉPHONE N° 4507 et 248.

## ARMOIRES à HABITS

POUR

Bureaux, Fabriques, Instituts

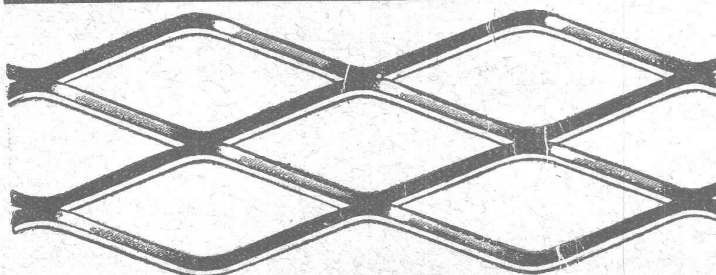


O. F. 2608

livrées en exécution des plus soignées

## Bachofen & Hauser

— USTER —



MILAN 1906 : GRAND PRIX

## MÉTAL DÉPLOYÉ

(expanded metal - lamiera stirata - streck metall)

Armature pour travaux en béton, en ciment et en plâtre. — Grillages, clôtures, etc.

Seuls concessionnaires pour l'Italie et la Suisse :

## Fratelli Bruzzo - Ferriera di Bolzaneto

Acieries et Laminoirs à Bolzaneto

GÈNES (Italie)



# Henri BRANDLI, Horgen

Fabrique de carton bitumé, ciment ligneux

SPÉCIALITÉ:

**Plaques isolatrices asphaltées**

en toutes épaisseurs et de tous genres pour

Couvertures imperméables de ponts, tunnels, passages, chapes de voûte, soubassements, etc.

ISOLATIONS

(Fourniture et pose)

ISOLATIONS

Asphalte isolant.

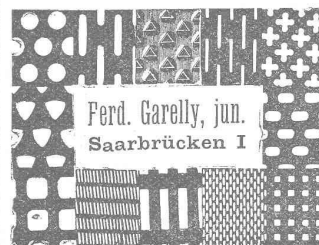
Service soigné

Téléphone.

Feutre et tapis isolant.

Meilleures références.

Télégr. Henri Brändli.



Représentant général pour la Suisse :  
**Ruegger & Cie, Bâle**  
TÉLÉPHONE 5501

**CLICHÉS SADAG**

GENÈVE (Sécheron)

Autotypie. — Zincogravure.  
Chromotypographie.

REPRÉSENTANT :

J. PACHE, Pré-du-Marché, 20.

LAUSANNE

**PAUL HENNY**

COUVERTURE  
FERBLANTERIE  
APPAREILAGE

LAUSANNE  
GARE DU FLON

vis à vis  
l'Entrepôt  
fédéral

Télép.  
1868 &  
2577



USINES DU VALLON  
CONSTRUCTIONS MÉCANIQUES ET MÉTALLIQUES

**J. Duvillard, à Lausanne.**

Fonderies de fer et de bronze. Ascenseurs. Monte-charges et appareils de levage. Turbines, roues et presses hydrauliques. Pompes pour haute pression. Presses à briques. Machines à battre, pressoirs et treuils. Tuyaux et réservoirs en tôle. Colonnes en fonte. 273

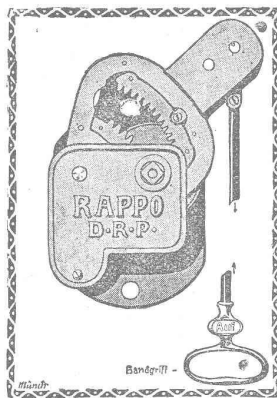
Manufacture de Papiers.  
Stouky, Baumgartner & Co  
LAUSANNE et RENENS

Spécialité de Papiers utilisés dans  
l'Industrie du Bâtiment

**H. ROD & Cie**  
RENENS

FABRIQUE DE  
Tuyaux, Carrelages et Briques  
en ciment. 5881

Téléphone 8448



Appareil « RAPPO »

breveté, supprimant les angles pour la manœuvre des volets à rouleaux. Alexis Mayor, représentant, Pépinet 5, Lausanne.

CABLES ÉLECTRIQUES SOUS PLOMB

pour haute et basse tension, télégraphie, téléphonie et sonnerie avec accessoires.

TUYAUX EN PLOMB

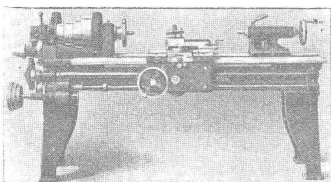
CABLES EN ACIER pour traction, ascenseurs, grues, ancrage, etc.

LIENS POUR ÉCHAFAUDAGE

**Kabelwerke Brugg, A.-G.**

vormals Otto Suhner & Co

BRUGG (Argovie)



**Machines-Outils modernes**

Grand stock en

Tours. Machines à percer.  
Machines à fraiser. Etau-limeurs.  
Machines à raboter.  
Machines à polir, etc.

NOUVEAU ! OCCASION !  
Achat, évent. échange de vieilles machines bien conservées.

Josef Rosenau junior, Zurich, Hirschengraben 78  
Téléphone 2460

FABRIQUE SPÉCIALE

**U. Schärer,** Munsingen  
(Berne)

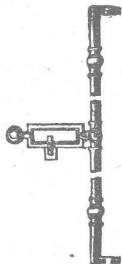
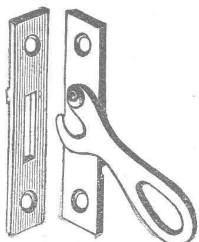
pour

Espagnolettes

Garnitures en  
fer, laiton, nickel

Fermetures « Praktikus »  
pour doubles fenêtres.

Catalogue et échantillons franco.



Fabrique spéciale pour  
**ASCENSEURS ET MONTE-CHARGES**

électriques, hydrauliques, à transmission.

**Schindler & Cie, Lucerne.**

Bureau et atelier à Lausanne, rue St-Roch, 3 et 5,

A. CUÉNOUD, ingénieur, représentant.

Maison

DE CONFIANCE  
fondée en 1874.

Commande par bouton

Commande par corde

Commande par volant, etc.

Marche

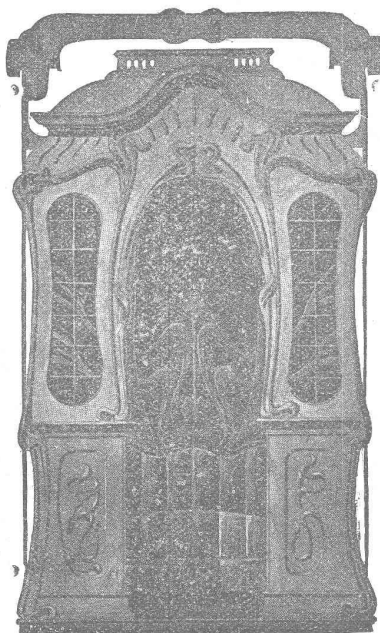
silencieuse.

Grande vitesse:  
jusqu'à  
2 m. par seconde.

Parachute infallible.

Derniers modèles  
américains.

1500 installations  
en fonction.



Renseignements, Dessins, Devis et Prix - courants  
gratuits sur demande.



**J. Brun & C<sup>ie</sup>**  
Nebikon  
FABRIQUE DE  
Chaînes et  
Appareils de levage

D. RAU, ZÜRICH

**Oehler & Co**  
ATELIERS  
DE CONSTRUCTION  
AARAU  
DRAGUES FLOTTANTES

**Fonte pour canalisation**  
A HAUTE PRESSION  
des USINES DE CHOINDEZ  
= Tuyaux fer étiré. =  
**Max Schmidt & C<sup>ie</sup>**  
LAUSANNE

**Palans à chaînes et à cordes**  
Spécialité : Palan à vis sans fin  
« Sekurapid »

Palans différentiels anglais, fabrication spéciale de « Weston & Eades.  
Pons roulants.  
Treuils pr parois, treuils sur chevalets, treuils à friction, à crémaillère et sur chariot.  
Monte-charges.  
Grues roulantes, grues tournantes sur chevalets et à bras.

SPECIALITÉ : Appareils de levage électriques.  
**J. RUEGGER & C<sup>ie</sup>, Maschinenfabrik, Basel**  
Hochstrasse 34

Photographie technique et industrielle  
Pl. St-Laurent, 24, **„LUNA“** LAUSANNE

Agrandissements et réductions de plans,  
cartes géographiques et documents.  
Photographies d'architecture, machines, etc.

6625

TÉLÉPHONE 318

FABRIQUES DE PARQUETS. Menuiserie et Scierie mécanique.

**STUBER & C<sup>ie</sup>**

SCHUPFEN (Canton de BERNE, Suisse). Téléphone.  
Parquets des plus simples aux plus riches. Parquets s' bitume  
Fabrique de fenêtres. — Usines hydrauliques et à vapeur. 3865

**GERBER-BEAUJEU**, représentant.

Téléphone 1965.

Cour, Lausanne.

Téléphone 1965.

**TRAVAUX D'ASPHALTAGE**

et applications diverses de matières asphaltiques.  
Planelles en asphalte comprimé, résistantes à 335 k<sup>os</sup> par cm<sup>2</sup>.  
pour chaussées, trottoirs, etc.

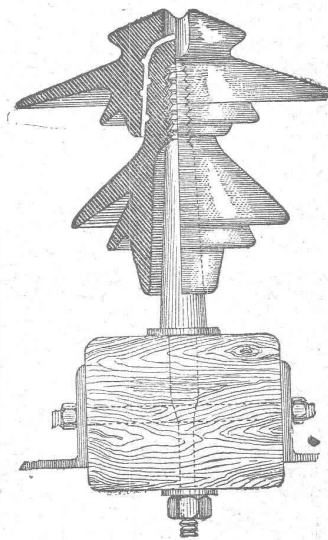
5641

**H. LAVANCHY**

VEVEY, rue du Torrent 10. — Téléphone N° 151.  
LAUSANNE, Petit-Chêne 3. — Téléphone N° 26.

Société Céramique  
**RICHARD - GINORI**  
MILAN (ITALIE).  
Capital L. 10,000,000 entièrement versé 6659

**ISOLATEURS**  
pour hautes et basses tensions en PORCELAINE DURE



**Supports**

en fer homogène  
pour Isolateurs

**Douilles**

MÉTALLIQUES

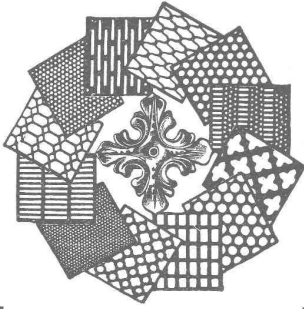
pour  
l'installation  
des Isolateurs

CATALOGUES gratuits sur demande.

Représentants généraux pour la Suisse :

**WERTHEMANN, BOTTY & Co, BALE**

## Tôles perforées



**H. HEER & Co**  
**OLTEN** 6872

## MANUFACTURE de CAOUTCHOUC V<sup>ve</sup> de H. SPECKER ZURICH



SPÉCIALITÉS.  
 Vêtements p<sup>r</sup>  
 Scaphandriers et Mineurs  
 Culottes, Bas  
 et Bottes à Eau  
 Gants en caoutchouc  
 pour Electriciens  
 Souliers spéciaux  
 isolateurs en caoutchouc  
 Tapis en caoutchouc  
 TUBES et FEUILLES  
 en Ébonite,  
 Fibre et Amiante  
 — GUTTAPERCHA —  
 BANDES caoutchoutées  
 isolantes

TUBES A GAZ  
 Manteaux et Pélerines  
 en tissus caoutchoutés

# E. BECK

PERLES, près BIENNE

Télégrammes: PAPPBECK

Téléphone.

FABRIQUE POUR:

Carton bitumé. — Ciment ligneux.

PLAQUES d'ASPHALTE pour Isolations en tous genres.

TAPIS D'ISOLATIONS — GOUDRON MINÉRAL RAFFINÉ

TRINIDAD ÉPURÉE 5269

Tous les produits d'Asphalte et de Goudron.

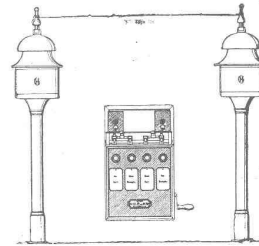
## Hasler, Société anonyme, Berne

Successeur de l'Atelier des Télégraphes de G. HASLER

FONDÉ EN 1852

APPAREILS TÉLÉGRAPHIQUES et TÉLÉPHONIQUES

Téléphones spéciaux pour installations à fort courant.



Appareils électriques  
 de BLOC et de SIGNAUX  
 pour  
 Chemins de fer

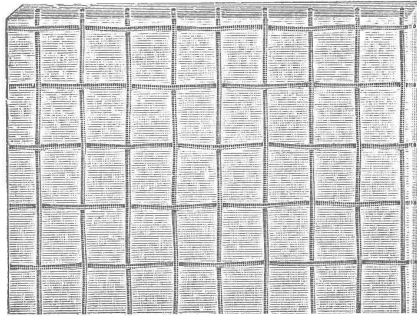
## LE MEILLEUR VERRE ARMÉ

est, sans contredit, celui de

ST-GOBAIN

parce qu'il s'est partout montré réfractaire aux influences du feu (incendie), de la gelée, de la neige, de la glace et de la chaleur du soleil.

Les expertises officielles ont donné  
 les meilleurs résultats  
 au verre armé de St-Gobain.



Les expertises officielles ont donné  
 les meilleurs résultats  
 au verre armé de St-Gobain.

Meilleures références de la Suisse et de l'étranger sont à disposition elles sont relatives à l'emploi du verre armé de St-Gobain pour vestibule de gare de chemin de fer, fabriques, cours intérieures, etc., où il est aussi particulièrement estimé à cause de la couleur blanche. (5247)

### Dalles armées.

On les emploie à l'épaisseur de 15, 20, 25, 30, 35 mm., en unies et en quadrillées.

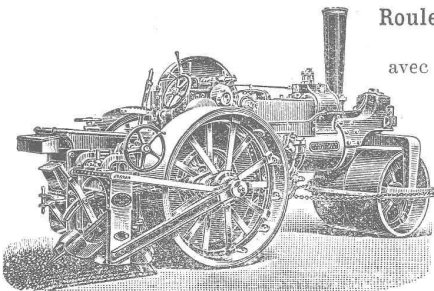
Les représentants :

**RUPPERT, SINGER & Cie, ZURICH**

Commerce de verre,

le livrent rapidement directement des usines et à bon marché et tiennent même pour petites commandes en verre armé pour toitures et en Dalles un choix bien assorti.

## Disponibles pour la location ou la vente:



Rouleaux compresseurs  
 à vapeur  
 avec ou sans décapeuses.

Nous tenons en outre  
 en magasin :

Voitures d'arrosage

Balayeuses de rues

Voitures p<sup>r</sup> le transport  
 de boue

Exécution de travaux de  
 cylindrage

Références de 1<sup>er</sup> ordre

**Fritz MARTI, Société anonyme, Berne**

## Deutsche Maschinenfabrik A. G.

Duisburg sur le Rhin

Usines à Benrath, Duisburg, Wetter-Ruhr

Marteaux perforateurs  
 à air comprimé  
 Perforatrices et Haveuses  
 Compresseurs  
 Installations pour  
 le percage de tunnels  
 Installations de transport  
 et de chargement

BUREAU :

Emile Frey, Greifengasse 28, à Bâle



# PARQUETERIE D'AIGLE (Fondée en 1855)

MILAN 1906 Diplôme d'honneur  
avec Médaille d'or

Médailles d'or : 6878  
Yverdon 1894. Genève 1896. Vevey 1901.

Représentée : à Lausanne par M. J. MERLE, Maupas, 13,

à Montreux par M. Alb. CHENEVAL, avenue Nestlé,

à Genève par M. Claude MERLE, rue des Sources, 9.

MATÉRIAUX DE CONSTRUCTION

**Gétaz & Domang**  
Vevey  
Lausanne  
Montreux et Chatel St Denis

FABRIQUE DE CARREAUX EN CIMENT POUR DALLAGES ET DE TUYAUX EN CIMENT

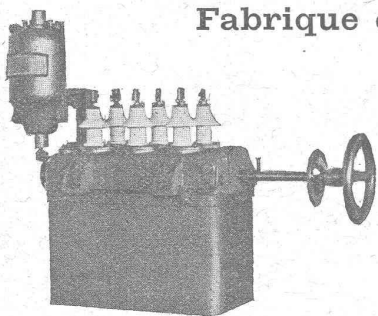
CARREAUX CÉRAMIQUES POUR DALLAGES

FAÏENCES POUR REVÊTEMENTS

ARTICLES SANITAIRES POUR W.C., BAINS, ETC.

# Sprecher & Schuh A. G.

Fabrique d'Appareillage électrique

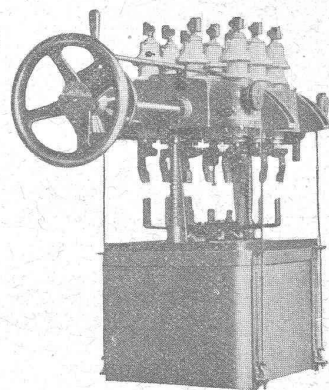


E		AARAU		E
F	A			F
^				^

INTERRUPTEURS A HUILE

- de 600 à 80,000 volts -
- et de 30 à 3000 amp. -

Commandes à main et automatiques



Fabrique de Chauffage Central et Poélerie Moderne

## C. SAMBUC FILS, ing.

LAUSANNE

SPECIALITÉ DE :

Chauffages centraux.

Installations de cuisines.

Dernières installations exécutées :

6414

Usine à gaz de Malley (bâtiments d'administr.) Galeries du Commerce (Chauff.).

Hôtel Mirabeau (Cuisines et Chauffage). Imprimeries réunies, à Lausanne.

Schweizerhof, Hôtel National, Zermatt (Cuisines)

Exposition internationale Milan 1906 : Diplôme d'honneur et Médaille d'or.



Thermo.

