

Zeitschrift: Bulletin technique de la Suisse romande
Band: 38 (1912)
Heft: 23

Werbung

Nutzungsbedingungen

Die ETH-Bibliothek ist die Anbieterin der digitalisierten Zeitschriften. Sie besitzt keine Urheberrechte an den Zeitschriften und ist nicht verantwortlich für deren Inhalte. Die Rechte liegen in der Regel bei den Herausgebern beziehungsweise den externen Rechteinhabern. [Siehe Rechtliche Hinweise.](#)

Conditions d'utilisation

L'ETH Library est le fournisseur des revues numérisées. Elle ne détient aucun droit d'auteur sur les revues et n'est pas responsable de leur contenu. En règle générale, les droits sont détenus par les éditeurs ou les détenteurs de droits externes. [Voir Informations légales.](#)

Terms of use

The ETH Library is the provider of the digitised journals. It does not own any copyrights to the journals and is not responsible for their content. The rights usually lie with the publishers or the external rights holders. [See Legal notice.](#)

Download PDF: 01.04.2025

ETH-Bibliothek Zürich, E-Periodica, <https://www.e-periodica.ch>

G. SAMBUC FILS, ing., LAUSANNE

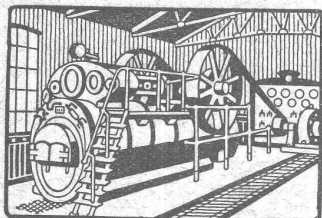
Représentation et dépôt de l'appareil à gaz „VÉSUVIUS”
distribution automatique d'eau chaude sans danger, modèle français.

INSTALLATIONS SANITAIRES — FUMIVORE HYDRAULIQUE BREVETÉ
Derniers modèles : FOURS de PATISSIERS et CUISINES à VAPEUR.

R. WOLF

Magdebourg-Buckau

Représentant : W. THIELE, Zurich.



Demi-Fixes

ET

Locomobiles

à vapeur
surchauffée avec
distribution de précision
véritables R. WOLF
de 10 à 800 chevaux.

FORCE MOTRICE LA PLUS PERFECTIONNÉE
ET LA PLUS ÉCONOMIQUE

Production totale plus de 900,000 chevaux.

Siemens-Schuckertwerke

Succursale : ZURICH

Löwenstrasse 55

PRISES DE COURANT MURALES

Type Zeta

en deux pièces

jusqu'à 6 ampères 250 volts

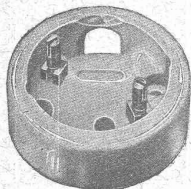
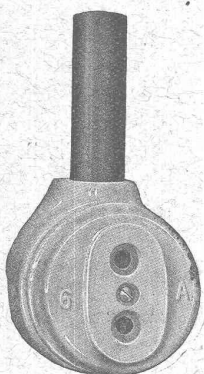
Forme élégante

Montage extrêmement simple

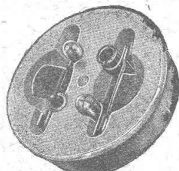
Contrôle aisé des raccordements

Article bon marché et facile à tenir en magasin

Remplacement des fusibles
dans la tête de la prise de courant,
pratique et sans danger



Socle de la prise de courant.



Tête de la prise de courant.

Exposition Nationale Suisse, à Berne, 1914.

Ingénieur diplômé, fixé à Berne, connaissant le français et l'allemand, cherche pour la durée de l'Exposition, représentations ainsi que surveillance de travaux et d'installations mécaniques. Adresser les offres sous chiffres V 8943 Y, à Haasenstein & Vogler, Berne.

Avis de concours

La commission exécutive pour la correction fluviale de la Gryonne met au concours les lots suivants :

1^o Réfection de l'endiguement de la Moyenne-Gryonne 1^{re} section, y compris la reconstruction des culées du pont des Devens et la construction d'un barrage en béton; lot devisé à 102,000 fr.

2^o Construction d'un groupe de 4 barrages en bois, au lieu dit « Les Prés » lot devisé à 66,000 fr.

Les plans, profils et conditions sont déposés au bureau de Mr Klunge, ingénieur-résident, Villa Mon Désir à Bex, où l'on peut en prendre connaissance les jours ouvrables, de 8 heures du matin à midi, jusqu'au 23 décembre 1912.

Les soumissions, conformes au modèle, estampillées et cachetées seront reçues par Mr Maison, préfet, Président de la commission exécutive, à Aigle, auquel elles devront parvenir franco avant le 23 décembre 1912 à midi. Elles seront ouvertes ce jour à 1 h 30, en présence des intéressés, à la Préfecture du District d'Aigle.

Les plis devront porter la souscription : **Soumission pour la Moyenne-Gryonne ou Soumission pour les barrages des Prés.**

Grande fabrique de volets à rouleaux

céderait sa représentation

très lucrative pour Lausanne. Postulants pouvant se charger du montage sont préférés. Offres sous chiffre Z 7822 Q à Haasenstein & Vogler, Bâle.

Les propriétaires du brevet suisse Néo-Métallurgie S. A. N° 47457 du 6 janvier 1909 pour « Procédé de fabrication au four électrique de manganèse faiblement carburé » désirent entrer en relation avec des fabricants suisses, en vue de la mise en œuvre du procédé breveté, et seraient disposés à céder des licences d'exploitation ou à vendre leur brevet.

Prière d'adresser les offres ou propositions à M. E. Imer-Schneider, ingénieur-conseil, 8, Bd James Fazy, à Genève, qui les transmettra volontiers à qui de droit.

Le propriétaire du brevet suisse Holle N° 50267 du 6 décembre 1909 pour « Turbine à vapeur ou autre fluide élastique » désire entrer en relation avec des fabricants suisses, en vue de la fabrication de l'article breveté, et serait disposé à céder des licences d'exploitation ou à vendre le brevet.

Prière d'adresser les offres ou propositions à M. E. Imer-Schneider, ingénieur-conseil, 8, Bd James Fazy, à Genève, qui les transmettra volontiers à qui de droit.

Le propriétaire du brevet suisse Crisp N° 51967 du 23 décembre 1909 pour une « Machine à écrire » désire entrer en relation avec des fabricants suisses, en vue de la fabrication de l'article bre-

veté, et serait disposé à céder des licences d'exploitation ou à vendre son brevet.

Prière d'adresser les offres ou propositions à M. E. Imer-Schneider, ingénieur-conseil, 8, Bd James Fazy, à Genève, qui les transmettra volontiers à qui de droit.

M. Broussas, entrepreneur, 184 Avenue de Saxe, à Lyon, cherche entente avec entrepreneurs ou architectes suisses pour l'exploitation ou la concession de licences de son brevet N° 50911 du 14 décembre 1909 pour « Construction en blocs de construction artificiels ». (H 6191 X)

Pour renseignements et conditions, écrire à l'adresse ci-dessus.

Brevets d'invention

Les propriétaires des brevets suisses N° 50044. — Ménagère (Einsatz für Kochgefässe). N° 27362. — Poêle à cuve (Kübel-förmiger Ofen), désirent s'entendre de quelque manière que ce soit et à des conditions raisonnables avec des industriels établis en Suisse, en vue d'en assurer la mise en œuvre et l'exploitation dans ce pays.

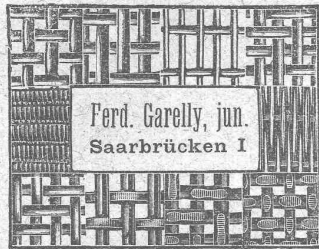
S'adresser à l'Office des Inventions L. Duvinage, 39, Avenue des Nerviens, Bruxelles.

Associé-Commanditaire

pouvant s'occuper de la Comptabilité est demandé dans importante entreprise générale du bâtiment.
 Pour renseignements s'adresser à M. O. Fossati, Avenue d'Echalens, Lausanne.

Architecte

36 ans, marié, anc. E. B. P. grande pratique des chantiers, cherche engagement **stable** dans bon bureau d'architecte ou entreprise de bâtiments. Sérieuses références.
 Adresser les offres au bureau de l'Indicateur vaudois, Lausanne sous chiffre 4876 F. C.



Représentant général pour la Suisse :
Ruegger & Cie, Bâle
 — TÉLÉPHONE 5501 —

Adolphe WILDBOLZ, Lucerne

MAISON SPÉCIALE
 pour la fourniture de
machines-outils et outils
 pour Ferblantiers, Serruriers,
 Appareilleurs, Electriciens, Mécaniciens,
 Forgerons, Chaudronniers, etc.



— Catalogue illustré sur demande —

Dessins de cette

POMPE ASPIRANTE

à poussière
 (pompe à membrane)
 à vendre.



Exécuté environ Brevet d'Allemagne
120 installations
 Offres sous L.G. 8048, à Rudolf Mosse, Leipzig.

Librairie F. Rouge & C^{ie}

Lausanne — Rue Haldimand, 6 — Lausanne

AGENDAS 1913

- Beton-Kalender.** Taschenbuch für den Beton- u. Eisenbetonbau sowie die verwandten Fächer.
 2 volumes, toile, Fr. 5.35
- Kalender für Wasser, Strassenbau und Kultur-Ingenieure,** Begründet von A. REINHARD.
 2 volumes, toile, Fr. 6.15
- Agenda commercial industriel et agricole suisse,** 4 jours par page. Ligné pour comptes. Relié, Fr. 0.90
- Le même** 2 jours par page, Fr. 1.65
- Calendrier commercial,** sur carton, avec place pour annotations, Fr. 0.50

Agendas Dunod 1913

- | | |
|--------------------------|------------------|
| Construction automobile. | Electricité. |
| Mécanique. | Chimie. |
| Métallurgie. | Chemins de fer. |
| Bâtiment. | Travaux publics. |
- Chaque volume relié, peau souple, Fr. 3.—

Agenda Oppermann 1913

à l'usage des ingénieurs, architectes, agents voyers, etc.
 Prix relié toile, Fr. 3.—

POUR PARAITRE EN JANVIER 1913

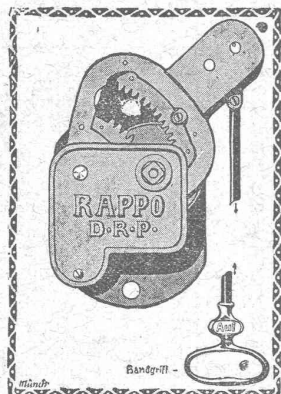
- Schweizer Bau-Kalender 1913**
 2 volumes, reliés, Fr. 5.—
- Schweizer Ingénieur-Kalender**
 2 volumes, reliés, Fr. 5.—
- Schweizer Bau- und Ingénieur-Kalender 1913**
 3 volumes, reliés, Fr. 8.50.

TRAITÉ DE MÉTALLOGÉNIE

Gites minéraux et métallifères

Gisements, recherche, productions et commerce des minéraux utiles et minerais, description des principales mines, par L. DE LAUNAY. 3 volumes, 8 gravures, avec 557 figures et cartes. Fr. 90.—

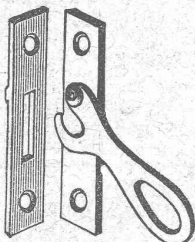
F. DELACHAUX
 SUCCURSALE DU
BUREAU INTERNATIONAL DE BREVETS D'INVENTION
 GENEVE SUISSE
E. IMER-SCHNEIDER
 INGÉNIEUR-CONSEIL
 LAUSANNE
 2, PLACE SAINT-FRANÇOIS, 2
 CONSULTATIONS
 LES JEUDIS de 3 à 6 h.



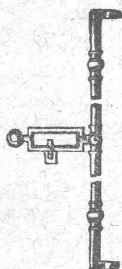
Appareil « RAPPO »
 breveté, supprimant les sangles pour la manœuvre des rolets à rouleaux. Alexis Mayor, représentant, Pépinet 5, Lausanne.

Brevets d'invention
 Marques de fabrique
BUREAU TECHNIQUE
 Renseignements industriels
Dr A. BONNA
 15, Rue Petitot - GENÈVE
 Etudes - Projets - Expertises

FABRIQUE SPÉCIALE
U. Schärer, Munsingen
 (Berne)



pour
Espagnolettes
 Garnitures en
 fer, laiton, nickel
Fermetures « Praktikus »
 pour doubles fenêtres.



Catalogue et échantillons franco.

Lifts-Ascenseurs de tous les systèmes

SPECIALITÉ de Laué Frères Waedenswil

G

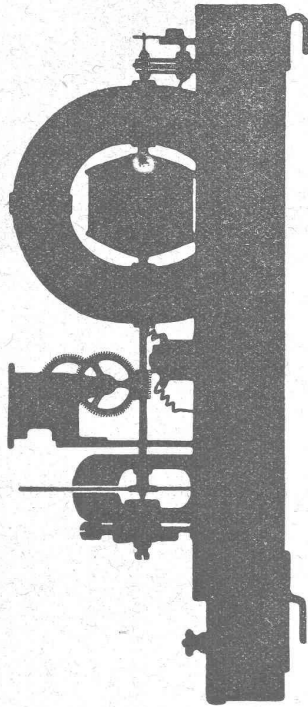
Compteurs d'électricité

de tous
les systèmes.

Grand Prix
TURIN
1911

Landis & Gyr

Fabrique d'appareils
électriques Zug



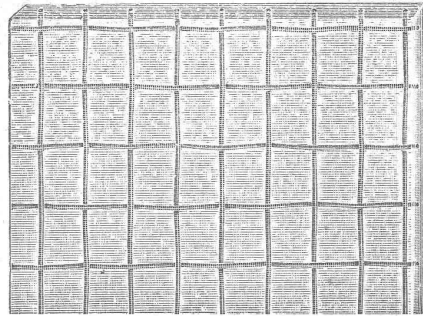
LE MEILLEUR VERRE ARMÉ

est, sans contredit, celui de

ST-GOBAIN

parce qu'il s'est partout montré réfractaire aux influences du feu (incendie), de la gelée, de la neige, de la glace et de la chaleur du soleil.

Les expertises officielles ont donné
les meilleurs résultats
au verre armé de St-Gobain.



Les expertises officielles ont donné
les meilleurs résultats
au verre armé de St-Gobain.

Meilleures références de la Suisse et de l'étranger sont à disposition elles sont relatives à l'emploi du verre armé de St-Gobain pour vestibule de gare de chemin de fer, fabriques, cours intérieures, etc., où il est aussi particulièrement estimé à cause de la couleur blanche. (5247)

Dalles armées.

On les emploie à l'épaisseur de 15, 20, 25, 30, 35 mm., en unies et en quadrillées.

Les représentants :

RUPPERT, SINGER & Cie, ZURICH
Commerce de verre,

le livrent rapidement directement des usines et à bon marché et tiennent même pour petites commandes en verre armé pour toitures et en Dalles un choix bien assorti.

SOCIÉTÉ SUISSE DES EXPLOSIFS

Fournisseur
de la
CONFÉDÉRATION SUISSE
et des

Entreprises des
Tunnels du Simplon,
du Lötschberg,
du Mont d'Or,
de la Furka,
du Moutier-Longeau,
etc., etc.

BRIGUE (Usine à Gamsen)

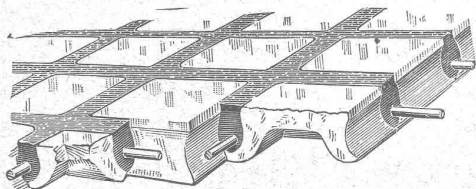
Dynamites Gommées et Gélamines
à tous dosages
Détonateurs, Mèches,
etc.

GÉLATINE GAMSITE
Explosif de sûreté incongelable

Représentants
pour la

Suisse allemande et le
Jura bernois :
MM. WILL & Cie, Bienne
Pour les cantons de
Vaud et de Neuchâtel :
MM. Senglet, Fuchs & Cie.
Matériaux de construction
Lausanne

Dépôt chez MM. Max Lorétan, Sion, et C. Bompard, Martigny



Béton armé translucide

(Système Keppler breveté) 6924

Nouveau système de plafonds translucides en béton armé et dalles de verre.

Grande résistance à la surcharge. — Pose pratique, rapide et économique. — Très grande facilité d'entretien et de nettoyage. — Suppression de toute peinture ou enduit protecteur.

Représentant : Rob. Looser, Zurich V, Kreuzplatz, 1

Schmidt & Schmidweber

MARBRES et GRANITS

Usines hydrauliques à DIETIKON — Bureaux à ZURICH

SPÉCIALITÉ :

REVÊTEMENTS de FAÇADES en GRANIT POLI
MONUMENTS FUNÉRAIRES

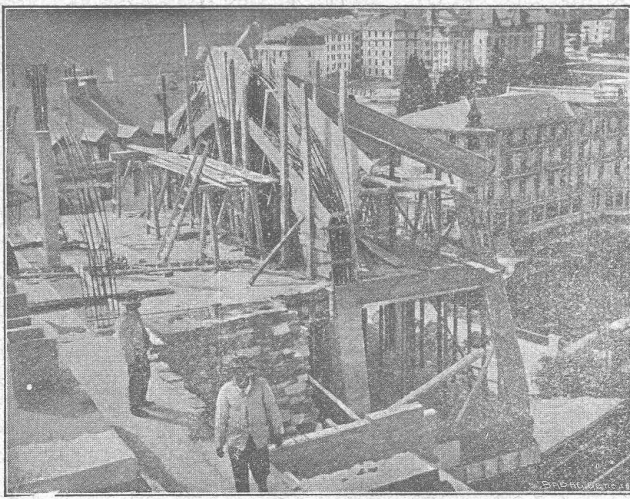
FABRIQUES DE PARQUETS. Menuiserie et Scierie mécanique.

STUBER & C^{ie}

SCHUPFEN (Canton de BERNE, Suisse). Téléphone.
Parquets des plus simples aux plus riches. Parquets sur bitume
Fabrique de fenêtres. — Usines hydrauliques et à vapeur. 3865

GERBER-BEAUJEU, représentant.

Téléphone 1965. Cour, Lausanne. Téléphone 1965.



A. Paris & L. Berthod, ingénieurs.

Bureau central d'études : LAUSANNE, Rue de Bourg, 17.

BÉTON ARMÉ, F. Brazzola. 6754

Grandes Carrières de Granit

Société anonyme H. Schulthess

Siège à Personico, capital Fr. 300,000

TÉLÉPHONE Bureau à Lavorgo (Tessin) TÉLÉPHONE

Exécution en carrières de tous travaux

de tailleur de pierre, du plus simple au plus riche.

Ornement. — Dalles de toutes dimensions.

SPÉCIALITÉ : 6294

Revêtements d'escaliers en béton armé, en dalles de Gneiss blanc fin, depuis 5 cm. d'épaisseur.

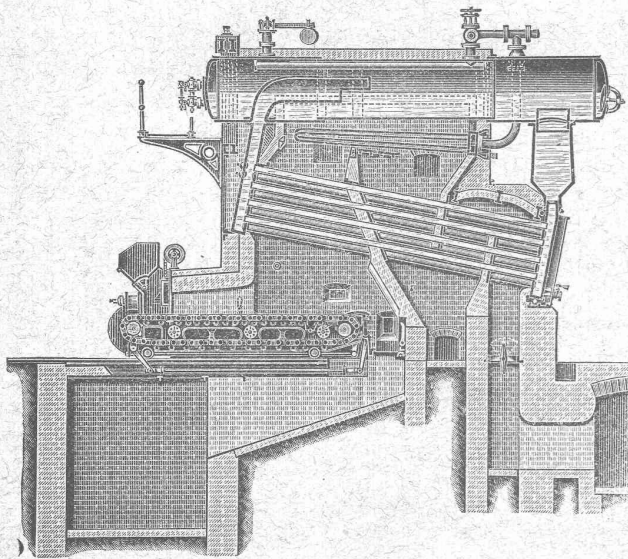
Livraison prompte. Prix modiques. Références de 1^{er} ordre.

REPRÉSENTANTS :

à Lausanne : M. Emile CHAMOREL, rue Centrale, 7,

à Genève ; M. Albert GUELPA, rue du Stand, 53.

Installations complètes de Chaudières à vapeur



Chaudières système Steinmuller
et Surchauffeurs ::

Grilles horizontales mobiles

Economiseur avec détartrateur automatique ::

Installations complètes de tuyauterie ::

Epurateurs d'eau automatiques ::

Balances pour liquides ::

Les diverses divisions des usines sont dirigées par des ingénieurs spécialistes expérimentés

Garanties absolues pour l'installation complète

L. et C. Steinmuller, Gummersbach (Prusse Rhénane)

Fabrique de chaudières tubulaires à vapeur et Surchauffeurs.

(Fondée en 1874)

Représentant général pour la Suisse :

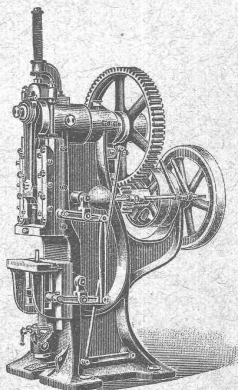
FRITZ MARTI Société anonyme, BERNE

ALFED RUBIN, ingénieur, Zurich I

Téléphone 10289

Caspar Escherhaus, Stampfenbachstrasse, 17

Téléphone 10289

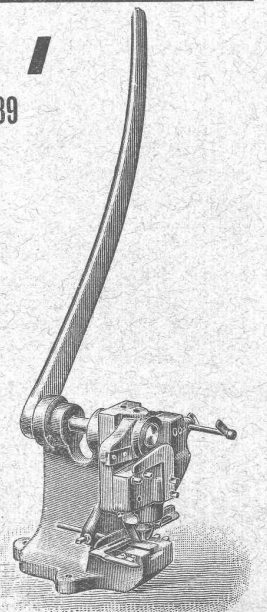


1. Presses à excentrique, à friction, Presses à emboutir, Balanciers, Cisailles, Tours à repousser et à lisser, Machines à plier provenant de la maison L. Schuler, fabrique de machines, à Göppingen.

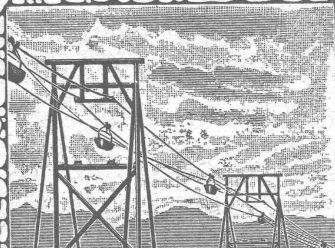
2. Machines - Outils modernes, Tours divers, Etaux limeurs, Machines à fraiser, percer, meuler, affuter, etc.

Appareils de levage, Palans, Chariots roulants, Treuils à chevalets, Mouffes, crics, vérins hydrauliques, treuils d'applique provenant de la maison Heinrich de Fries, G. m. b. H., Düsseldorf.

4. Matériel pour chemins de fer et tramways, Aiguillages et croisements en acier au manganèse. Installation complète d'atelier et d'outillage pour tramways.



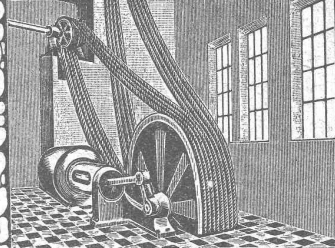
Grand stock de presses, de machines-outils et d'appareils de levage, à Zurich.



CABLES MÉTALLIQUES
pour transports aériens,
funiculaires, transmissions, etc.

**Corderie Industrielle
Suisse**
ci-devant
C. OECHSLIN z. MANDELBAUM
Schaffhouse

Téléphone : 242 Télégrammes : CORDA



Cordes pour transmission
en chanvre teillé, de manille et
en coton Louisiane et Jumel

ATELIERS de CONSTRUCTIONS MÉCANIQUES

(Suisse)

TURBINES et RÉGULATEURS

Monte-Charges de t^s systèmes

Compresseurs.

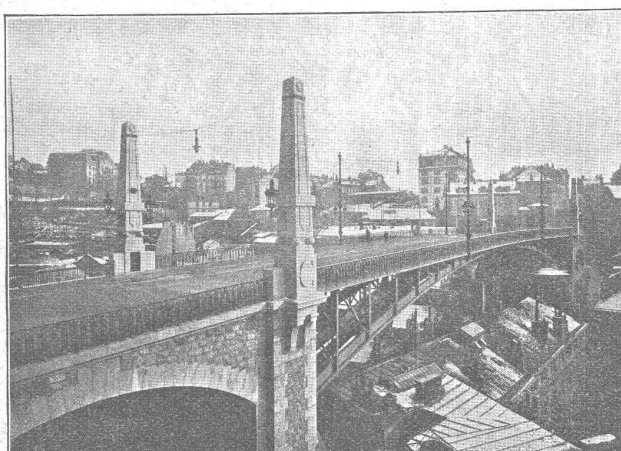
Presses hydrauliques.

ENGINS DE LEVAGE

Grues, ponts et plaques tournantes.

CHARIOTS TRANSBORDEURS

BRANCHEMENTS et CROISEMENTS



Pont Bessières, à Lausanne, 1910.

Fonderie de FER et de BRONZE

PONTS et
— Charpentes métalliques. —

RÉSERVOIRS et CHAUDIÈRES

GAZOMÈTRES

TUYAUX

BARRAGES et ÉCLUSES

DEVIS de toutes MACHINES sur demande.

Construction, Fourniture, Installation, Réparation, Entretien

D'APPAREILS ÉLECTRIQUES en tous genres.

Jules CAUDERAY

Téléphone 1063 —o— Maison fondée en 1866 —o— Téléphone 1063

LAUSANNE Rue d'Etraz 28 LAUSANNE

Concessionnaire de la Ville de Lausanne pour les installations d'éclairage électrique

Médailles d'argent TURIN 1884, YVERDON 1894. — Médaille d'or VEVEY 1901.

Société des Arts de Genève, Concours Daniel Colladon: Mention honorable (seul prix décerné). (5705)

X. KOLLER, Frochaugasse, 9, ZURICH I.



Fabrication mécanique de Grillages et de Toiles métalliques et autres Grillages ondulés.

Tamis en tous genres.

Spécialités diverses en fil de fer, etc

Claies toutes montées.

Machines à diviser le gravier.

Grillages pour gypsiers. — Tôles perforées.

Grands approvisionnements. —o— Prix modérés.



ATELIERS ÉLECTRO-MÉCANIQUES DE RÉPARATIONS ET CONSTRUCTIONS

Burkhard, & HiltpoldSpälti

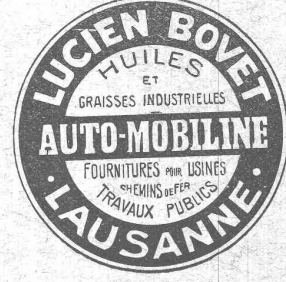
Hardturmstrasse, 121, ZURICH III. Ateliers: « Orion ».

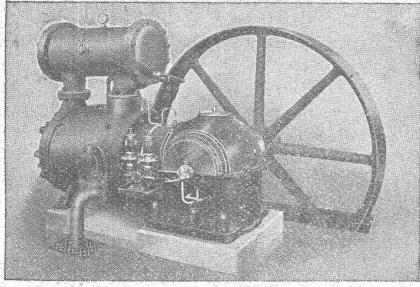
Téléphone: Bureaux 8355, domicile 8338. — Adresse télégraphique: Electromechan, Zürich.

LAUSANNE, Case postale 15402.

*Réparation, Enroulement, Bobinages, Mise au point,
Livraison, Achat, Vente, Echange et Location*

de Moteurs et Machines électriques, Transformateurs, etc.





Deutsche Maschinenfabrik A. G.

DUISBURG

Bureau : Emile Frey, Greifengasse 28, à Bâle

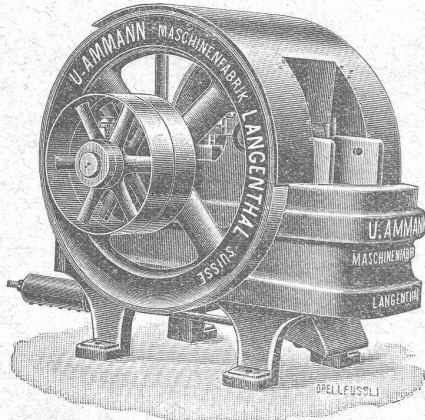
INSTALLATIONS POUR LE PERCAGE DE TUNNELS

Perforatrices et Haveuses — Marteaux perceurs

COMPRESSEURS

—+—+—+ Engins de levage de tous genres +—+—+—+—

INSTALLATIONS DE TRANSPORT ET DE CHARGEMENT



U. AMMANN, Ateliers de Constructions LANGENTHAL

— Spécialité —

DE

Concasseurs pour le broyage de la roche dure, fixes ou sur train à traction animale ou automobile, pour la préparation du sable, gravier, ballast, etc.

Moulins à sable à grand rendement

Broyeurs à cylindres en acier spécial

Grand choix de machines modernes pour l'exploitation des carrières, sablières, etc.

Catalogues, Plans et Devis sur demande.

„ Maltafina “

„ Maltafina “

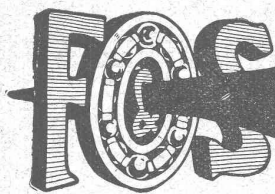
Mortier d'un nouveau genre pour restauration de façades

==== nouvelles et vieilles =====

Une façade rafraîchie avec ce mortier ressemble à s'y méprendre à de la pierre naturelle et donne au bâtiment un aspect monumental

**G. HOSTETTLER, Terrazzowerk,
Berne.**

Brevet fédéral N° 56525 +

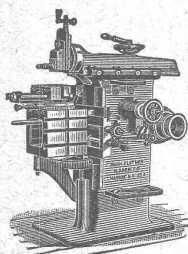


Curf OIG ser. LIP 2114
Pour machines et voitures
Roulements à Billes
 Construction irréprochable de la plus grande précision
 catalogues, Projets de construction, Devis et Offres gratuitement par
Amsler & Co, Feuerthalen

FRANCHILLON & Co LAUSANNE
FRANCHILLON & Co LAUSANNE

ENTREPRISES GÉNÉRALES
 de VITRERIE en tous genres.
 Atelier spécial de Vitraux d'Art.
ENCADREMENTS 5330
P. CHIARA
 Pl. St-Laurent, Lausanne.
 Verres de toutes sortes en gros et détail.

AVENARIUS CARBOLINEUM
 La peinture la plus efficace pour la Conservation du bois.
MARTIN-KELLER, Zürich



J. Lambercier & Co, Genève
 * Fabrique d'Huiles et Graisses industrielles. *
 SPÉCIALITÉ DE 239
Fournitures pour Usines
 ** Organes de transmissions. **
 Arbres, Paliers, Courroies, Graisseurs, etc.
 MACHINES, OUTILS AMÉRICAINS & AUTRES

MONTBARON & Co
 NEUCHÂTEL
 SIMILIGRAVURE
 GRAVURE AU TROUS
 TROIS COULEURS
 PHOTOGRAVURE
 MODERNE
 GRAVURE SUR BOIS
 GALVANO
FABRICATION DE CLICHÉS
 POUR IMPRIMEURS

Société genevoise pour la construction
 d'Instruments de Physique et de Mécanique 6942
 5, Rue Gourgas — GENEVE — Rue Gourgas, 5
Machines à froid et à glace
Compteurs d'électricité
 Instruments pour GÉOMÈTRES - Appareils scientifiques
 CATALOGUES FRANCO SUR DEMANDE

Interrupteurs à huile ::
 Interrupteurs pour lignes aériennes ::
 Interrupteurs-séparateurs

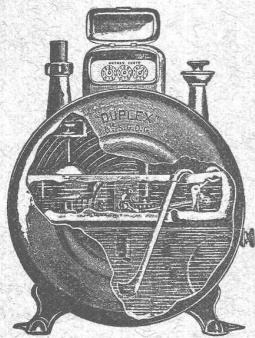
Résistance liquide.

CARL MAIER
 Fabrique d'appareils électriques
SCHAFFHOUSE

Parafoudres
 Porte-conducteurs
 Coffrets de branchement pour moteurs
 Tableaux de distribution complets

Parafoudre à rouleaux.

ARSAG LIFTS Ascenseurs et monte charges de tous les systèmes
S.A. Arsag Fabrique d'Ascenseurs de Seebach
SEEBACH-ZÜRICH.



COMPAGNIE POUR LA
FABRICATION des COMPTEURS
et MATÉRIEL d'USINES à GAZ

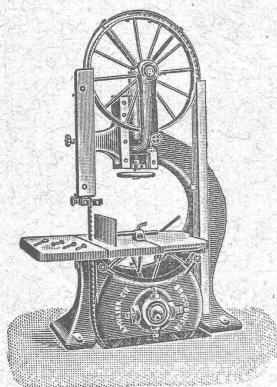
Ancienne Maison
A^{de} Siry, Lizars & C^{ie}, Genève

Compteurs Duplex

Nouveau compteur à mesure invariable
et à volant équilibré. 6092

COMPTEURS SECS
APPAREILS POUR USINES A GAZ
CONSTRUCTION
d'USINES à GAZ COMPLÈTES

A. MULLER & C^{ie}, à Brugg, Argovie



Unique spécialité :

Machines pour le travail du bois

Grand magasin
de machines prêtes de
haute précision

6921

Exposition internationale Turin 1911

Grand prix,
la plus haute récompense

Fonderie et Robinetterie de Lyss

ROBINETTERIE

POUR 5739

Eau, gaz, vapeur.

Articles de bâtiment

FONTE BRUTE

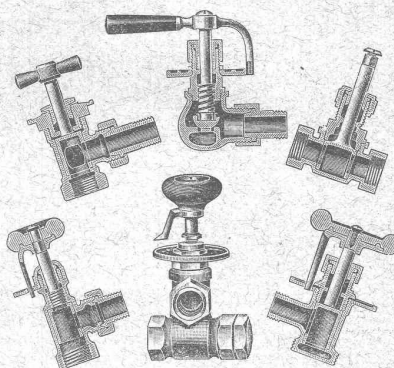
de cuivre, bronze, lai-
ton, nickel, alumi-
nium, etc. sur mo-
dèles ou dessins.

SPÉCIALITÉ

Vannes

POUR

Chauffages centraux



HELVETIA

ASSURANCE MUTUELLE SUISSE
CONTRE LES ACCIDENTS À ZÜRICH
SUCCURSALE DE GENÈVE.

Tous les bénéfices reviennent aux assurés.

Assurances Individuelles, Agricoles,
de Voyages, des Domestiques et de res-
ponsabilité civile vis-à-vis des tiers.

Pour tous renseignements, s'adresser
à la Succursale de Genève, 12, Rue de Hesse,
ou aux Agents de la Société.

O. F. 6076

Société pour la vente des Chaux et Ciments

DE LA SUISSE ROMANDE
LAUSANNE

SPÉCIALITÉ :

Produits de 1^{re} qualité, à hautes résistances :

Ciment Portland artificiel — Ciment Portland naturel — Ciments mixtes
Chaux supérieures lourdes — Chaux lourdes et légères

Production annuelle : 15,000 wagons de 10 tonnes.

Usines représentées :

Société des Usines de Grandchamp et de Roche.

Société des Ciments de Paudex.

Société anonyme des Chaux et Ciments de Baulmes.

Société des Usines des Grands-Crêts, près Vallorbe.

Société des Usines du Furcil, à Noiraigue.

Jeannet & C^{ie}, Noiraigue.

Joly, frères, Noiraigue.

L. et C. Grisoni, à Cressier

Usines des Convers, S. A.

Usines de Vouvry.

BUREAU A LAUSANNE : Rue d'Etraz, 23.
» **NEUCHÂTEL :** Rue du Musée, 2.

ATELIERS DE CONSTRUCTION OERLIKON

OERLIKON
PRÈS ZÜRICH



Moteurs Electriques

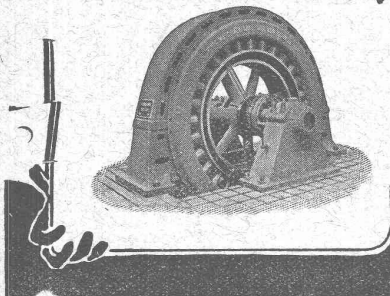
de toutes grandeurs et pour tous les genres de courant.

Moteurs spéciaux pour appareils de levage.

Moteurs à carcasse étanche. 5970

Moteurs mono- et triphasés à vitesse variable.

Téléphone 1771 RENSEIGNEMENTS ET DEVIS : Téléphone 1771
à LAUSANNE, Gare Lausanne-Ouchy.



A. JUCKER

Succr de

Jucker - Wegmann

Papiers en gros

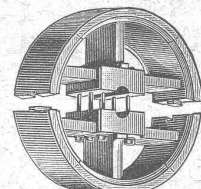
Zurich

4602

Spécialité de papiers
et toile à dessin et à
calquer, des meilleu-
res qualités, en rou-
leaux et feuilles.

Poulies bois
en deux pièces.

Grand choix



Alésage à volonté.

LUCIEN BOVET
LAUSANNE

Meubles Bobaing

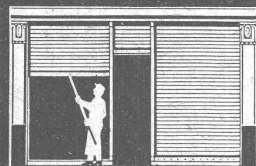
Rue de Bourg, 47 LAUSANNE Rue de Bourg, 47

AGENCEMENT DE BUREAUX

6064

Rideaux. - Meubles de style. - Tentures.

F. GAUGER & C^o
- ZÜRICH -



RIDEAUX
EN TÔLE D'ACIER ONDULÉE

Constructions en fer

Fenêtres en fer

Toitures vitrées sans mastic,
Système Wema

Tôles ondulées

Rideaux en tôle d'acier ondulée

Sté anonyme suisse d'Explosifs „CHEDITTE“

(anc. Société Universelle d'Explosifs.)

Usines à JUSSY
et LIESTAL

BUREAU A ZÜRICH
Bahnhofstrasse 73
Téléphone 10223

CHEDITTE
ET
Cheddites Gélatines

en différentes qualités. — Sécurité parfaite de manipulation, d'emploi et de transport. — S'appropriant à tous les travaux ; force équivalente aux dynamites. — Sécurité parfaite de manipulation et d'emploi. — Expédition par chemin de fer en grande et petite vitesse.

Détonateurs et Mèches de sûreté.

Gr. prix : Exposition de NANCY 1909, BRUXELLES 1910 et TURIN 1911

Représentants généraux pour la Suisse romande :

MM. S. & H. JAQUET (S. A.) Vallorbe

Société des lampes à incandescence de Zurich

Etablie en 1889 ZÜRICH Etablie en 1889

Lampes à filaments métalliques « Leuconium »

Economie 65-70 %

TRAVAIL DE PRÉCISION



Poulies de transmission en 2 pièces « Prini B »
avec moyeu en fonte,
rais en bambou, jante en bois de fil feuilleté
Diam. 250 à 1200 mm. jusqu'à 15 HP. Poids 3 à 24 kg.
Larg. 80 à 200 mm. à 200 tours

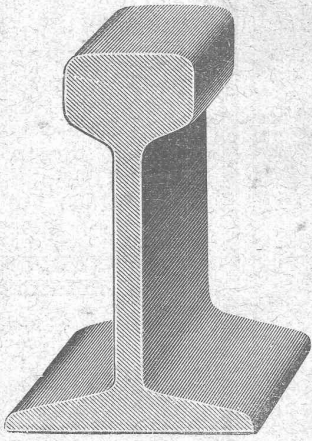
Poulies de transmission « Prini T »
Poulies d'adhérence en deux pièces
NOUVEAUTÉ
INVARIABLE
Diam. 40 à 300 mm. jusqu'à 15 HP. Poids
Larg. 40 à 300 mm. à 200 tours 0,2 à 19 kg.

Poulies p^r moteurs « Prini M »
Poulies d'adhérence en une pièce
GRANDE ÉCONOMIE DE FORCE
jusqu'à 50% plus légères que les poulies en fonte.
Diam. 40 à 300 mm.
Larg. 40 à 300 mm.

Poulies à corde « Prini S »
en une et en deux pièces
LÉGÈRES ■ INVARIABLES
Diam. 40 à 300 mm. Poids 0,2 à 10 kg.
Larg. 40 à 300 mm.

GRANDS STOCKS permettant une prompte livraison
PRIX-COURANTS GRATIS ET FRANCO SUR DEMANDE
FABRIQUE DE POULIES

Wehrli & Dr Eduardoff
Schöntalstrasse, 6 — Zurich III — Téléphone 8688
PRIX RÉDUITS



Rails en acier ET voies complètes

— DANS TOUS LES PROFILS COURANTS —

WAGONNETS-BASCULEURS — WAGONNETS A PLATEFORME
Locomotives, Locomobiles, Moteurs

Robert AEBI & Co, Zurich I

Vente et Location

Dépôts à Zurich et Berne

5496

Technicum du Locle

Etudes théoriques et Travail pratique.

Sections de Techniciens.

Sections de Praticiens.

Ecole d'Horlogerie

et Branches annexes.

Ecole de Mécanique.

Ecole d'Electrotechnique.

Règlement, programmes et tous renseignements par
l'Administration du Technicum du Locle.

VITRAUX D'ART de tous styles.

DREVARD & WAVRE FRERES

ARTISTES PEINTRES-VERRIERS SPÉCIALISTES

Avenue d'Ouchy, 11, Villa Le Closelet, Lausanne (Suisse).

VITRAUX POUR VILLAS, BOW-WINDOW, SALLES A MANGER
VERRES ET GLACES. SPÉCIALITÉ DE MONTAGE SUR CUIVRE

Décoration sur Opaline. — Restauration de Vitraux. 6581

Prix modérés.

Téléphone 1346.

Pour l'Allemagne

AGENCE DE BREVETS

C. Kleyer, Karlsruhe

Adr. télégr. : Patentkleyer.

Tél. 1308.

Daniel PERRET, Appareilleur

Avenue Béthusy. LAUSANNE Avenue Béthusy.

Installateur des Eaux de Cossonay, Ballaigues,
Vallorbe, Vaulion, Echallens, Bremblens, Leysin, etc.

Spécialité de canalisations à haute pression. Chauffages de
serres, chambres de bains et buanderies. Installations pour
eau et gaz. Appareils sanitaires de tous systèmes. Serrurerie
en tout genre. — Etudes et devis sur demande. 5754

EMBRAYAGE BENN

Breveté dans tous les pays industriels et reconnu partout comme étant le plus simple et le meilleur Embrayage à friction.

Sans segments en bois. Aucune partie saillante. Complètement fermé.

Installations de

TRANSMISSIONS

POUR TOUTES LES BRANCHES DE L'INDUSTRIE

5387

Société des USINES de LOUIS de ROLL

USINE DE CLUS

