

**Zeitschrift:** Bulletin technique de la Suisse romande  
**Band:** 39 (1913)  
**Heft:** 10

## Werbung

### Nutzungsbedingungen

Die ETH-Bibliothek ist die Anbieterin der digitalisierten Zeitschriften. Sie besitzt keine Urheberrechte an den Zeitschriften und ist nicht verantwortlich für deren Inhalte. Die Rechte liegen in der Regel bei den Herausgebern beziehungsweise den externen Rechteinhabern. [Siehe Rechtliche Hinweise.](#)

### Conditions d'utilisation

L'ETH Library est le fournisseur des revues numérisées. Elle ne détient aucun droit d'auteur sur les revues et n'est pas responsable de leur contenu. En règle générale, les droits sont détenus par les éditeurs ou les détenteurs de droits externes. [Voir Informations légales.](#)

### Terms of use

The ETH Library is the provider of the digitised journals. It does not own any copyrights to the journals and is not responsible for their content. The rights usually lie with the publishers or the external rights holders. [See Legal notice.](#)

**Download PDF:** 15.03.2025

**ETH-Bibliothek Zürich, E-Periodica, <https://www.e-periodica.ch>**

# BULLETIN TECHNIQUE DE LA SUISSE ROMANDE

ORGANE EN LANGUE FRANÇAISE DE LA

Société Suisse des Ingénieurs et des Architectes

AINSI QUE DE

l'Association des anciens élèves de l'Ecole d'Ingénieurs de l'Université de Lausanne

**COMITÉ SUPÉRIEUR DE RÉDACTION :**

Président: M. A. Rychner, architecte, à Neuchâtel. — Secrétaire: M. Henry Baudin, architecte, à Genève.

**MEMBRES**

FRIBOURG: MM. F. Broillet, architecte; H. Maurer, ingénieur; R. de Schaller, architecte. — VAUD: MM. Epitoux, architecte; W. Grenier, ingénieur, professeur honoraire de l'Université de Lausanne; E. Jost, architecte; Alph. Vautier, ingénieur. — GENÈVE: MM. E. Imer-Schneider, ingénieur-conseil, Conseiller administratif; Paul Piccard, ingénieur-constructeur; Th. Turrettini, ingénieur. — NEUCHÂTEL: Ed. Elskes, ingénieur; A. Hotz, ingénieur cantonal; E. Prince, architecte. — VALAIS: E. de Stockalper, ingénieur.

**CONSEIL D'ADMINISTRATION DE LA SOCIÉTÉ DU BULLETIN TECHNIQUE :**

A. Palaz, professeur, président. — Meyer, architecte. — Dommer, ingénieur. — G. Imer, ingénieur, à Genève. — F. Rouge, libraire, à Lausanne.

**PRIX DE L'ABONNEMENT :**

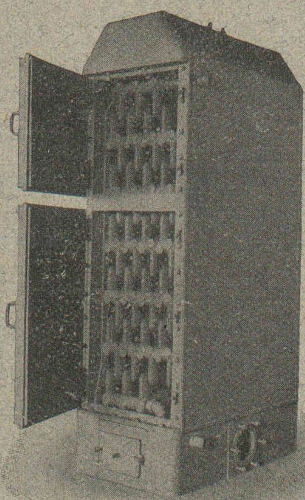
Suisse: 1 an, 10 fr. Etranger: 12 fr. — Pour sociétaires: Suisse: 1 an, 8 fr. Etranger: 10 fr. — Prix du numéro: 75 cent.

**LAUSANNE**

RÉDACTION: 2, Rue du Valentin, D<sup>r</sup> H. Demierre, ing. — ADMINISTRATION: Librairie F. Rouge & C<sup>ie</sup>, 6, rue Haldimand.

# SULZER

## FRÈRES



Calorifère récupérateur breveté

Installations pour récupérer la chaleur contenue dans les gaz  
d'échappement des

### Moteurs Sulzer-Diesel

### Chauffage central

Distribution d'eau chaude, etc. avec utilisation de la chaleur perdue des gaz  
d'échappement

**AUTRES SPÉCIALITÉS :**

Machines à vapeur. — Chaudières à vapeur. — Surchauffeurs.  
— Pompes centrifuges. — Ventilateurs. — Machines à glace.

# WINTERTHUR

# ARBRES DE TRANSMISSION

en acier comprimé et tourné, poli

## Montandon & C<sup>ie</sup> S. A., Bienne

Fers et Aciers étirés de précision sur tous

# Profils

Aciers laminés à froid jusqu'à 210 mm. de largeur.  
Feuillard pour emballages, sans scories. 6635

## MATÉRIEL

DE

# Perforation mécanique

ET DE

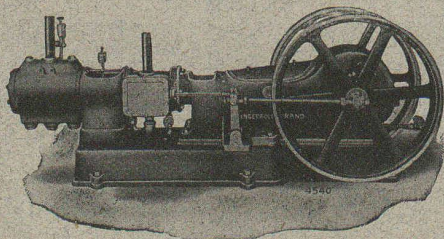
# SONDAGE

# Outils pneumatiques

POUR

RIVETAGE - BURINAGE - PERÇAGE  
ALÉSAGE - TARAUDAGE, etc.

# COMPRESSEURS D'AIR



## C<sup>ie</sup> Ingersoll-Rand

33, rue Réaumur, 33 - PARIS

AGENTS GÉNÉRAUX ;

Suisse allemande : MM. von ARX & C<sup>ie</sup>, Zurich, 16, Seideng.

Suisse franç. : Maison PETITPIERRE fils & C<sup>ie</sup>, Neuchâtel.

Société Anonyme UNION, à BIENNE (Suisse).

Première Fabrique Suisse de CHAINES SOUDÉES  
par procédé électrique breveté.  
CHAINES en TOUS GENRES



pour l'Industrie et l'Agriculture.

CHAINES CALIBRÉES & ÉPROUVÉES de la plus haute résistance  
pour Grues et Monte-Charges.

N.B. — La chaîne courante n'est vendue que par les marchands de fer.

## Fonderie et Robinetterie de Lyss

### ROBINETTERIE

POUR 5739

Eau, gaz, vapeur.

Articles de bâtiment

### FONTE BRUTE

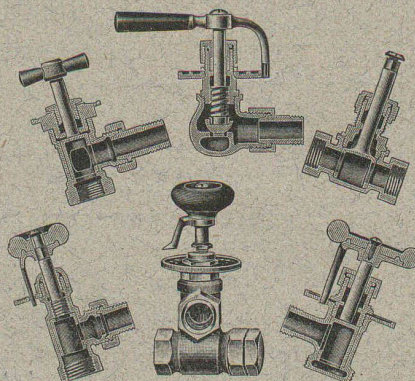
de cuivre, bronze, laiton, nickel, aluminium, etc. sur modèles ou dessins.

SPÉCIALITÉ :

### Vannes

POUR

Chauffages centraux



## Fers ronds fluss pour béton armé

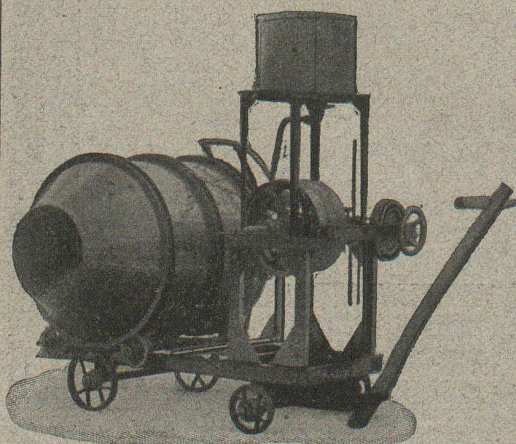
en barres de 12 à 14 m.

# Max Schmidt & C<sup>ie</sup>

Place St-Laurent, 25

Terreaux, 2

## Lausanne



## E. Bernheim-Vœgeli, à Berne

# Bétonnières brevetées

Simple! Pratique! Bon Marché!

Mélange continu ou périodique

PLUS DE 20 MACHINES FONCTIONNENT SUR LA PLACE DE BERNE

Demandez catalogue spécial

# ARSAG LIFTS

Ascenseurs et monte-charges de tous les systèmes

S.A. Arsag Fabrique d'Ascenseurs de Seebach  
SEEBACH-ZÜRICH.

ZA 15318

## Entrepreneurs !!

Locomotives

Achat

Dragues

Pelles à vapeur

Voies

Location

Wagonnets

Schweiz. A. G. für Feld & Kleinbahnen-Bedarf

## ORENSTEIN & KOPPEL

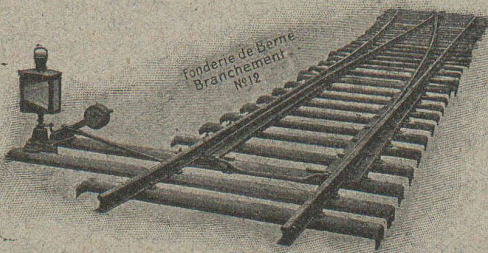
ZÜRICH I

Dépôts à Renens près Lausanne, à Schlieren et à Bâle.

SOCIÉTÉ DES

## USINES de Louis de ROLL

SUCCURSALE : FONDERIE de BERNE. Fournit :



Appareils de levage : Ponts roulants, Grues pivotantes fixes et sur chariots. Commande à bras ou électrique. Monte-charges hydrauliques, électriques ou à courroie.

Matériel de chemins de fer : Ponts tournants et Chariots transbordeurs pour wagons et pour Locomotives, commandés à bras, par machines à vapeur ou par moteurs électriques.

Branchements et croisements pour voies étroites et voies normales, pour rails Vignol et rails à gorge.

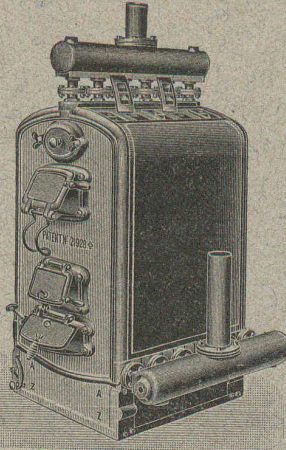
BARRIÈRES avec ou sans arrêts et sonneries.

Superstructures à crémaillères. Chemins de fer funiculaires. (Freins brevetés). Depuis le commencement de 1898 la Fonderie de Berne a fourni 76 funiculaires.

Barrages, installations métalliques et mécaniques pour barrages (vannes, écluses, grilles, treuils, etc.).

Machines pour la fabrication des Briques en Ciment.

Renseignements sur des installations faites, références. Projets et devis sont à disposition.



Installations

5615

DE

### CHAUFFAGES CENTRAUX

de tous systèmes

ET DE

Services d'eau chaude

Bains. Buanderies.

Séchoirs.

Brevet Suisse  
N° 21,928.

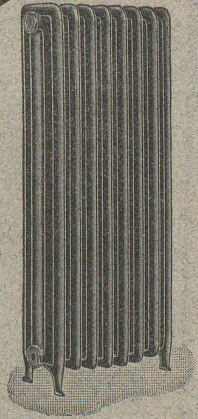
FABRIQUE de CHAUFFAGE CENTRAL BERNE S.A.  
Ancienne Maison J. RUEF  
OSTERMUNDIGEN \*

Appareils

de Désinfection  
et de Stérilisation.

Prospectus et devis sur demande

Fabrication des CHAUDIÈRES  
et RADIATEURS  
dans nos propres usines.



## BAUMANN FRÈRES

Ateliers pour la construction de ressorts en tous genres



Rüti  
(ZÜRICH)

Ressorts en fil d'acier de 0,2-50 mm. d'épaisseur, en fil de laiton, nickel et bronze, pour tous machines et appareils.

Ressorts en tôle d'acier trempé bleui.

Rondelles à ressort.

Articles techniques pour l'industrie textile.

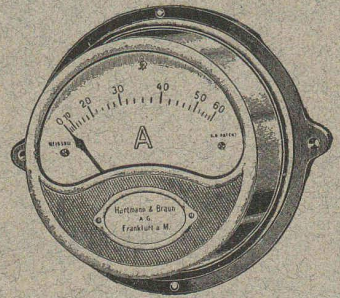
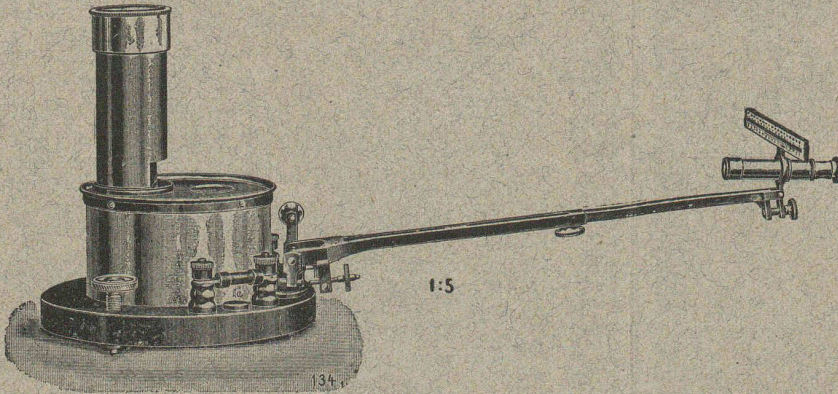
(Calculs pour la capacité de charge à la disposition de nos clients)



**HARTMANN & BRAUN**  
A.G. FRANKFURT A.M.

Représentant général p<sup>r</sup> la Suisse :  
**Camille Bauer, Bâle**  
Dornacherstrasse 18

**Instruments de mesure électriques de tout genre**

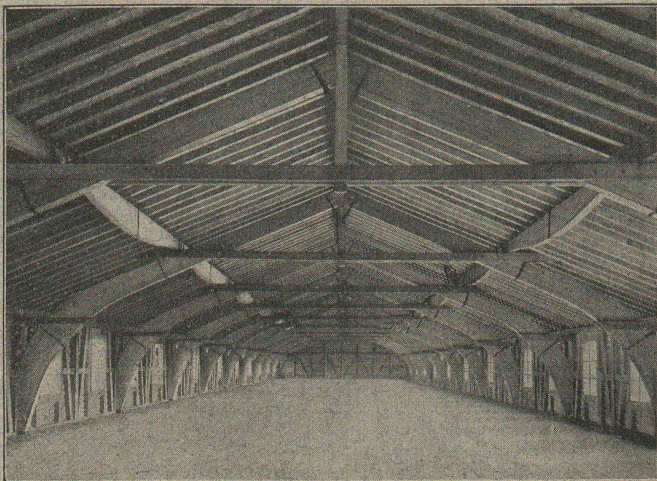


W7,

pour laboratoires, essais,  
mesures de contrôle,  
travaux de montage et  
pour  
tableaux de distribution.

Nouveau procédé de constructions en bois brevetées „ **Système Hetzer** ”

Brevets suisses : 24405, 33871, 40409, 50660. — 17 brevets étrangers.



**Poutres composées** paraboliques pour de grandes surcharges et pour portées jusqu'à 8 m.

**Chevronnages cintrés** formant ossature et permettant d'obtenir des combles complètement libres. Ces chevrons s'appliquent en particulier aux immeubles de rapport et aux villas pour des toitures de forme quelconque.

**Fermes spéciales** pour toitures, poutres ainsi que toutes autres constructions pour remplacer les fermes en bois usuelles ainsi que les poutres métalliques assemblées : ces fermes s'appliquent très avantageusement à tous genres de constructions à grande portée telles que : manèges, salles de gymnastique, églises, hôtels, cantines, entrepôts et bâtiments d'usines, hangars pour ballons, aéroplanes et autres buts, coupoles, passerelles, etc.

**Avantages** : Construction offrant toute garantie au point de vue statique, exécution et montage rapides, économie, simplicité, etc.

**Applications multiples.** — Excellentes références.  
**Garantie absolue.**

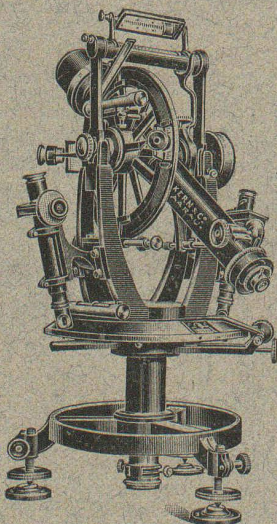
On est prié de demander les catalogues.

Propriétaire des brevets pour la Suisse :

**Société suisse pour nouvelles constructions en bois,**  
**système Hetzer (S. A.), ZURICH 1**  
Stampfenbachstrasse 17/IV<sup>me</sup> chambre 308, Téléph. 111,81.  
Projets, offres et surveillance des travaux.

Concessionnaire et entrepreneur pour la Suisse française :

**Ed. Bugnion, entreprise de charpente, Lausanne**



**KERN & C<sup>IE</sup>**  
**AARAU (SUISSE)**

ATELIERS DE CONSTRUCTION  
D'INSTRUMENTS  
DE TOPOGRAPHIE  
DE GEODÉSIE  
ET D'ASTRONOMIE

FABRIQUE DE COMPAS  
de précision

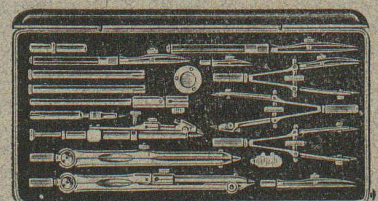
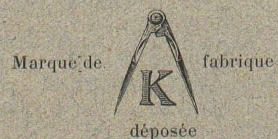
Demandez catalogues  
gratuits et franco

Téléphone 1-12 □ Télégrammes : KERN

**GRAND PRIX**

Paris 1889  
Milan 1906

**2 GRANDS PRIX**  
Turin 1911



Maison spéciale pour la construction de

# Fours à vapeur

**Math. H. Bungartz, S. A., Zurich I**  
Sampfenbachstr. 17 — Téléphone 8863.

Installations complètes pour boulangeries et pâtisseries  
Za 1361g Excellentes références  
Devis et visite d'ingénieur gratuits

**MEYNADIER & C<sup>o</sup>**  
ZURICH

**Matériaux isolants de tout genre**  
pour constructions  
CARTON BITUME, CARBOLINÉUM, etc.



**CABLES ÉLECTRIQUES SOUS PLOMB**  
pour haute et basse tension, télégraphie, téléphonie et sonnerie avec accessoires.

**TUYAUX EN PLOMB**

**CABLES EN ACIER** pour traction, ascenseurs, grues, ancrage, etc.  
**LIENS POUR ÉCHAFAUDAGE**

**Kabelwerke Brugg, A.-G.**  
vormals Otto Suhner & C<sup>o</sup>  
BRUGG (Argovie)

Fabrique Suisse de CIMENT PORTLAND

# St. SULPICE (Neuchâtel)

FONDÉE EN 1878

Production annuelle : 40,000 tonnes

Renommé pour la pierre artificielle, les enduits et le béton armé.



ENTREPOTS PETITPIERRE & C<sup>ie</sup>, NEUCHÂTEL.  
Béton de ciment armé St. Sulpice.

Usine à St. Sulpice (Neuchâtel). — Station St. Sulpice R. V. T.  
Télegr.: Portland St. Sulpice N<sup>o</sup> 1. Téléphone: Fleurier N<sup>o</sup> 10.

## SOUDURE

et découpage autogènes système

# Continental



Procédé oxy-acétylénique  
Seuls appareils autogènes fabriqués en Suisse

### DERNIÈRE NOUVEAUTÉ

**Chalumeau combiné soudeur-découpeur**

Rendement maximum - Simplicité incomparable  
Economie sans pareille

Références de premier ordre en Suisse

Demandez notre catalogue spécial N<sup>o</sup> 251

Continental-Licht-u. Apparatebau-Gesellschaft m. b. H.  
Zurich-Dubendorf Téléphone N<sup>o</sup> 16

Fabrique spéciale pour

# ASCENSEURS ET MONTE-CHARGES

électriques, hydrauliques, à transmission.

## Schindler & C<sup>ie</sup>, Lucerne.

Bureau et atelier à Lausanne, rue St-Roch, 3 et 5.

A. CUÉNOUD, ingénieur, représentant.

Maison DE CONFIANCE fondée en 1874.



Commande par bouton  
Commande par corde  
Commande par volant, etc.

Marche silencieuse.

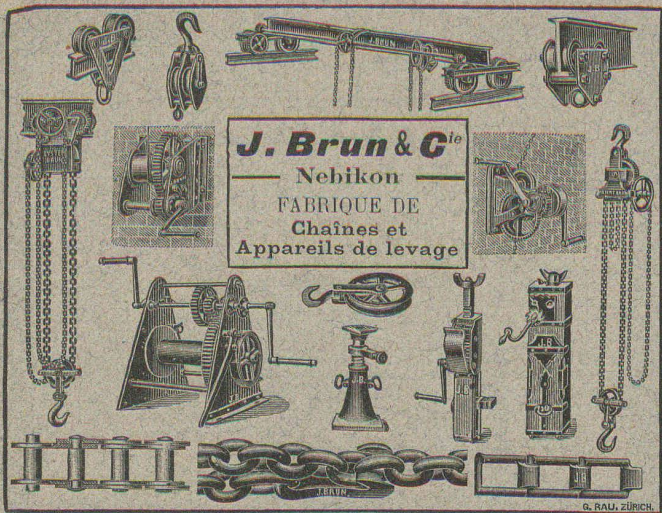
Grande vitesse: jusqu'à 2 m. par seconde.

Parachute infailible.

Derniers modèles américains.

1500 installations en fonction.

Renseignements, Dessins, Devis et Prix - courants  
gratuits sur demande.



**BREVETS D'INVENTION**

MARQUES DE FABRIQUE.-DESSINS.-MODÈLES.  
OFFICE GÉNÉRAL, FONDÉ EN 1888 LA CHAUX-DE-FONDS.

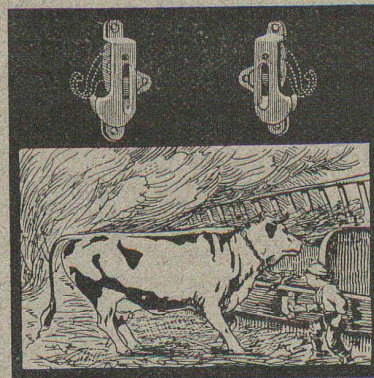
**MATHEY-DORET** Ingr. Conseil

Photographie technique et industrielle  
Pl. St-Laurent, 24, **„LUNA“** LAUSANNE

Agrandissements et réductions de plans,  
cartes géographiques et documents.  
Photographies d'architecture, machines, etc.

6625

TÉLÉPHONE 318



**SIMPLEX**

Brevet + 44644

Appareil-attache de sûreté  
pour bétail

Très précieux en cas d'incendie  
comme aussi  
pour l'usage journalier

Maniement facile

**Demandez prospectus**

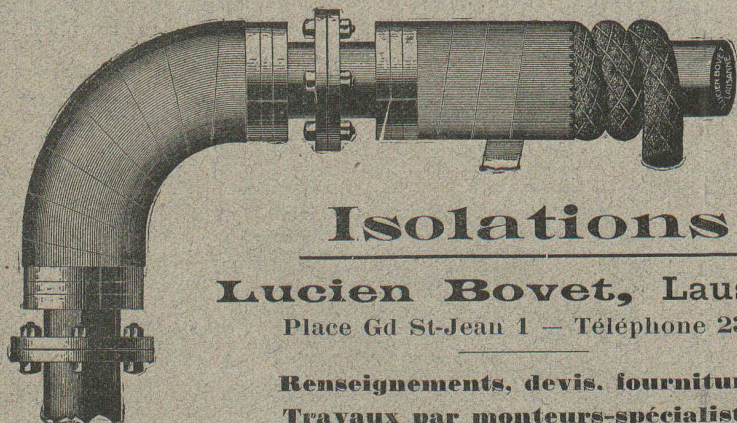
MILAN 1911 Médaille d'argent

**F. KOCHER, NYON**

**A. MOREL, Atelier d'Héliographie**

Jumelles, 2 **LAUSANNE** Téléphone 327  
Héliographies **Papiers** Procédé à sec

7017

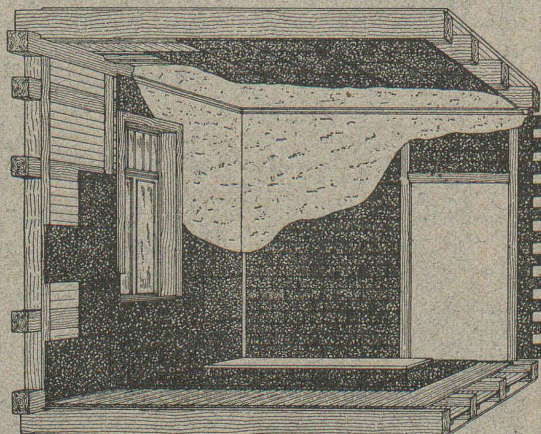


**Isolations**

**Lucien Bovet, Lausanne**

Place Gd St-Jean 1 — Téléphone 2339

Renseignements, devis, fournitures.  
Travaux par monteurs-spécialistes.



Représentant général :  
**G. BOSSHARD,**  
Blaufahnenstrasse 14, Zurich.

Ka. 1509 g.

**Contre les caves humides**

même à la pression la plus élevée des eaux du sous-sol

**Parois humides**

et leurs conséquences: moisissure, crépissage tombant en écailles, efflorescences etc.

**Succès garanti!**

Plusieurs millions de mètres carrés rendus imperméables.  
Prospectus gratuits!

**Simple!  
Bon marché! Durable!**

Médailles d'or.

Brevet allemand.  
10 Brevets étrangers.

**CÉRÉSITE**

**Wunner'sche Bitumen-Werke, G.m.b.H., Unna (Westphalie)**  
Fabricants de l'Emulsion „Wunner“ au Bitume, brevetée célèbre dans le monde entier.  
Deuxième fabrique: Ceresit Waterproofing Co., Chicago.

Représentant général :  
**G. BOSSHARD,**  
Blaufahnenstrasse 14, Zurich.

# E. BECK

**PERLES, près BIENNE**

Télégrammes: PAPPBECK

Téléphone.

FABRIQUE POUR:

**Carton bitumé. — Ciment ligneux.**

PLAQUES d'ASPHALTE pour Isolations en tous genres.

**TAPIS D'ISOLATIONS — GOUDRON MINÉRAL RAFFINÉ**

**TRINIDAD ÉPURÉE** 5269

Tous les produits d'Asphalte et de Goudron.

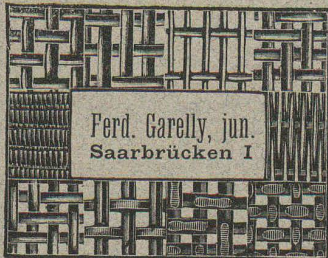
ENTREPRISES GÉNÉRALES  
de VITRERIE en tous genres.  
Atelier spécial de Vitraux d'Art.

ENGAGEMENTS 5330

**P. CHIARA**

Pl. St-Laurent, Lausanne.

Verres de toutes sortes en gros et détail.



## CLICHÉS SADAG

GENÈVE (Sécheron)

Autotypie. — Zincogravure.  
Chromotypographie.

REPRÉSENTANT:

J. PACHÉ, Pré-du-Marché, 20.  
LAUSANNE

Manufacture de Papiers.

Stouky, Baumgartner & Co

LAUSANNE et RENENS

Spécialité de Papiers utilisés dans

l'Industrie du Bâtiment

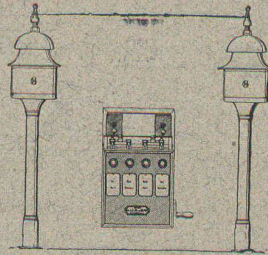
# Hasler, Société anonyme, Berne

Successeur de l'Atelier des Télégraphes de G. HASLER

FONDÉ EN 1852

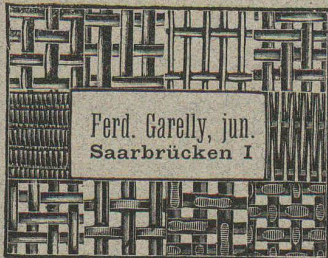
APPAREILS TÉLÉGRAPHIQUES et TÉLÉPHONIQUES

Téléphones spéciaux pour installations à fort courant.



Appareils électriques  
de BLOC et de SIGNAUX  
pour  
Chemins de fer

ENTREPRISES GÉNÉRALES  
de VITRERIE en tous genres.  
Atelier spécial de Vitraux d'Art.  
ENGAGEMENTS 5330  
**P. CHIARA**  
Pl. St-Laurent, Lausanne.  
Verres de toutes sortes en gros et détail.



## CLICHÉS SADAG

GENÈVE (Sécheron)

Autotypie. — Zincogravure.  
Chromotypographie.

REPRÉSENTANT:

J. PACHÉ, Pré-du-Marché, 20.  
LAUSANNE

Manufacture de Papiers.

Stouky, Baumgartner & Co

LAUSANNE et RENENS

Spécialité de Papiers utilisés dans

l'Industrie du Bâtiment



## Fabrique d'Explosifs

Téléphone **URDORF** (Canton de Zurich)  
Schlieren No 27

### Explosifs de sûreté

Détonateurs. Mèches à mine.

### Gélatine-Westfalite

qualités diverses pour tunnels et pour travaux sous l'eau.

Brevet suisse.

**Westfalite** espèce en poudres

**Persalite** demi-plastique

**Pétroclastite**

**Salpêtre minier**

pour roche dure à carrière

Remplaçant complètement la poudre de mine

Incongélables.

Pour tous genres de travaux.

Agence générale pour la Suisse française: Petitpierre fils & Co, Neuchâtel.

# FRITZ MARTI Société anonyme, BERNE

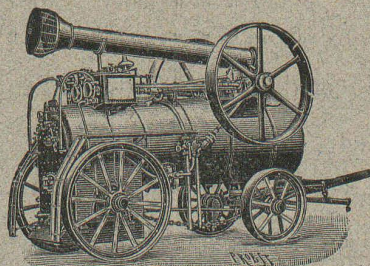
Dépôts à:

Berne, Yverdon et Wallisellen.

VENTE et LOCATION de:

**Matériel d'entrepreneurs**

Voies transportables, vagonnets, croisements, plaques tournantes, roues et essieux montés.



Locomotives. - Machines pr la construction.

Locomobiles disponibles de 6-50 HP.

POMPES — DRAGUES 6079-1

Concasseurs pour faire le gravier et le sable.

Bétonnières américaines système « Smith ».

Treuil à vapeur et à l'électricité.

Poulies différentielles. Chats roulants, etc.




# PARQUETERIE D'AIGLE (Fondée en 1855)

MILAN 1906 Diplôme d'honneur  
avec Médaille d'or

Médailles d'or : 7446  
Yverdon 1894. Genève 1896. Vevey 1901.

Représentée : à Lausanne par M. J. MERLE, Maupas, 13,  
à Montreux par M. Alb. CHENEVAL, rue du Théâtre,  
à Genève par M. Claude MERLE, rue des Sources, 9.

MATÉRIAUX DE CONSTRUCTION



**Céramique & Romang**  
Vevey  
Lausanne  
Montreux et Chatel St Denis

FABRIQUE DE CARREAUX EN CIMENT POUR DALLAGES ET DE TUYAUX EN CIMENT  
CARREAUX CÉRAMIQUES POUR DALLAGES  
FAÏENCES POUR REVÊTEMENTS  
ARTICLES SANITAIRES POUR W.C., BAINS, ETC.

# Sprecher & Schuh Sté Ame

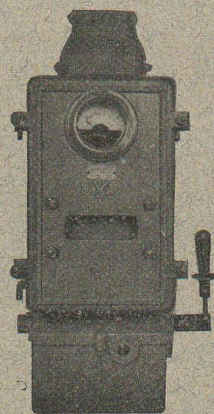
Fabrique d'Appareillage électrique



**AARAU**



- COFFRETS POUR MOTEURS -  
avec interrupteurs automatiques  
-- ou non automatiques --



Fabrique de Chauffage Central et Poélerie Moderne

## C. SAMBUC FILS, ing.

LAUSANNE

SPECIALITÉ DE :

**Chauffages centraux.**

**Installations de cuisines.**

Dernières installations exécutées :

6414

Usine à gaz de Malley (bâtiments d'administr.) Galeries du Commerce (Chauff.),  
Hôtel Mirabeau (Cuisines et Chauffage). Imprimeries réunies, à Lausanne.  
Schweizerhof, Hôtel National, Zermatt (Cuisines)

Exposition internationale Milan 1906 : Diplôme d'honneur et Médaille d'or.



thermo.

