

Zeitschrift: Bulletin technique de la Suisse romande
Band: 39 (1913)
Heft: 14

Werbung

Nutzungsbedingungen

Die ETH-Bibliothek ist die Anbieterin der digitalisierten Zeitschriften. Sie besitzt keine Urheberrechte an den Zeitschriften und ist nicht verantwortlich für deren Inhalte. Die Rechte liegen in der Regel bei den Herausgebern beziehungsweise den externen Rechteinhabern. [Siehe Rechtliche Hinweise.](#)

Conditions d'utilisation

L'ETH Library est le fournisseur des revues numérisées. Elle ne détient aucun droit d'auteur sur les revues et n'est pas responsable de leur contenu. En règle générale, les droits sont détenus par les éditeurs ou les détenteurs de droits externes. [Voir Informations légales.](#)

Terms of use

The ETH Library is the provider of the digitised journals. It does not own any copyrights to the journals and is not responsible for their content. The rights usually lie with the publishers or the external rights holders. [See Legal notice.](#)

Download PDF: 01.04.2025

ETH-Bibliothek Zürich, E-Periodica, <https://www.e-periodica.ch>

BULLETIN TECHNIQUE DE LA SUISSE ROMANDE

ORGANE EN LANGUE FRANÇAISE DE LA

Société Suisse des Ingénieurs et des Architectes

AINSI QUE DE

l'Association des anciens élèves de l'Ecole d'Ingénieurs de l'Université de Lausanne

COMITÉ SUPÉRIEUR DE RÉDACTION :

Président: M. A. Rychner, architecte, à Neuchâtel. — Secrétaire: M. Henry Baudin, architecte, à Genève.

MEMBRES

FRIBOURG: MM. F. Broillet, architecte; H. Maurer, ingénieur; R. de Schaller, architecte. — VAUD: MM. Epitoux, architecte; W. Grenier, ingénieur, professeur honoraire de l'Université de Lausanne; E. Jost, architecte; Alph. Vautier, ingénieur. — GENÈVE: MM. E. Imer-Schneider, ingénieur-conseil, Conseiller administratif; Paul Piccard, ingénieur-constructeur; Th. Turrettini, ingénieur. — NEUCHÂTEL: Ed. Elskes, ingénieur; A. Hotz, ingénieur cantonal; E. Prince, architecte. — VALAIS: E. de Stockalper, ingénieur.

CONSEIL D'ADMINISTRATION DE LA SOCIÉTÉ DU BULLETIN TECHNIQUE :

A. Palaz, professeur, président. — Meyer, architecte. — Dommer, ingénieur. — G. Imer, ingénieur, à Genève. — F. Rouge, libraire, à Lausanne.

PRIX DE L'ABONNEMENT :

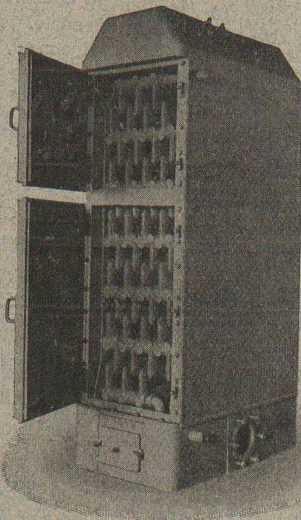
Suisse: 1 an, 40 fr. Etranger: 12 fr. — Pour sociétaires: Suisse: 1 an, 8 fr. Etranger: 10 fr. — Prix du numéro: 75 cent.

LAUSANNE

RÉDACTION: 2, Rue du Valentin, D^r H. Demierre, ing. — ADMINISTRATION: Librairie F. Rouge & C^{ie}, 6, rue Haldimand.

SULZER

FRÈRES



Calorifère récupérateur breveté

Installations pour récupérer la chaleur contenue dans les gaz d'échappement des

Moteurs Sulzer-Diesel

Chauffage central

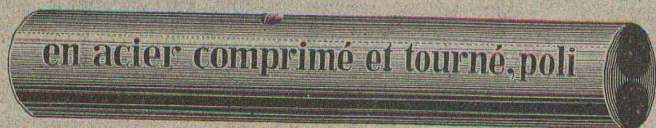
Distribution d'eau chaude, etc. avec utilisation de la chaleur perdue des gaz d'échappement

AUTRES SPÉCIALITÉS :

Machines à vapeur. — Chaudières à vapeur. — Surchauffeurs.
— Pompes centrifuges. — Ventilateurs. — Machines à glace.

WINTERTHUR

ARBRES DE TRANSMISSION



Montandon & C^{ie} S. A., Bienne

Fers et Aciers étirés de précision sur tous



Aciers laminés à froid jusqu'à 210 mm. de largeur.
Feuillard pour emballages, sans scories. 6635

MATÉRIEL

DE

Perforation mécanique

ET DE

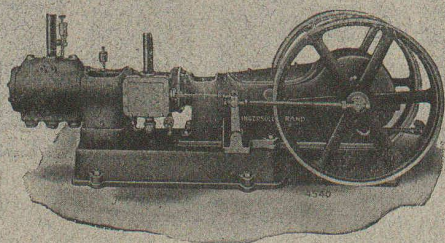
SONDAGE

Outils pneumatiques

POUR

RIVETAGE - BURINAGE - PERÇAGE
ALÉSAGE - TARAUDAGE, etc.

COMPRESSEURS D'AIR



C^{ie} Ingersoll-Rand

33, rue Réaumur, 33 — PARIS

AGENTS GÉNÉRAUX ;

Suisse allemande : MM. von ARX & C^{ie}, Zurich, 16, Seideng.

Suisse franç. : Maison PETITPIERRE fils & C^{ie}, Neuchâtel.

Société Anonyme UNION, à BIENNE (Suisse).

Première Fabrique Suisse de CHAINES SOUDÉES
par procédé électrique breveté.
CHAINES en TOUS GENRES



pour l'Industrie et l'Agriculture.

CHAINES CALBRÉES & ÉPROUVÉES de la plus haute résistance
pour Grues et Monte-Charges.

N.B. — La chaîne courante n'est vendue que par les marchands de fer.

Technicum du Locle

Etudes théoriques et Travail pratique.

Sections de Techniciens.

Sections de Praticiens.

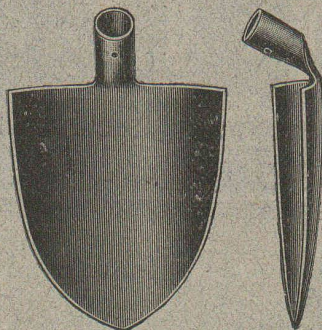
Ecole d'Horlogerie

et Branches annexes.

Ecole de Mécanique.

Ecole d'Electrotechnique.

Règlement, programmes et tous renseignements par
l'Administration du Technicum du Locle.



Pelles, pioches, aciers, manches,
brouettes, câbles, Cordages,
mouilles, palans, treuils, etc.

GRANDE GRUE TOURNANTE
à tourelle.

D R G M. Bétonnières
Concasseurs à pierre
Machines à laver le sable
Moteurs industriels
Moulin à sable, Treuils,
Voies, Vagonnets, etc.

GEORGES LÖEWER

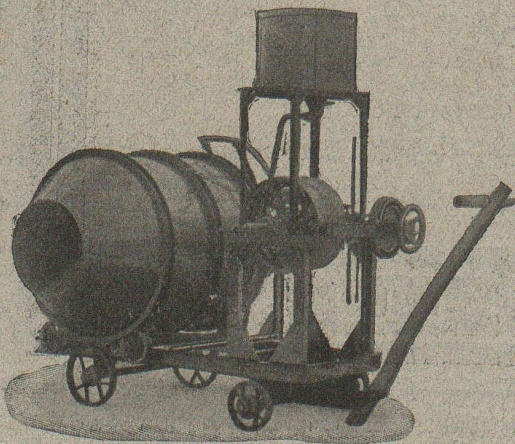
Téléph. 691

VEVEY

Vente et location

MACHINES ET OUTILS POUR ENTREPRISES

INSTALLATION COMPLÈTE — DEVIS GRATUIT



E. Bernheim-Vœgeli, à Berne

Bétonnières brevetées

Simple! Pratique! Bon Marché!

Mélange continu ou périodique

PLUS DE 20 MACHINES FONCTIONNENT SUR LA PLACE DE BERNE

Demandez catalogue spécial

ARSAG LIFTS

Astenseurs et monte-charges de tous les systèmes

S.A. Arsag Fabrique d'Astenseurs de Seebach
SEEBACH-ZURICH.

ZA 1534 g.

Entrepreneurs !!

Locomotives

Achat

Dragues

Pelles à vapeur

Voies

Location

Wagonnets

Schweiz. A. G. für Feld & Kleinbahnen-Bedarf

ORENSTEIN & KOPPEL

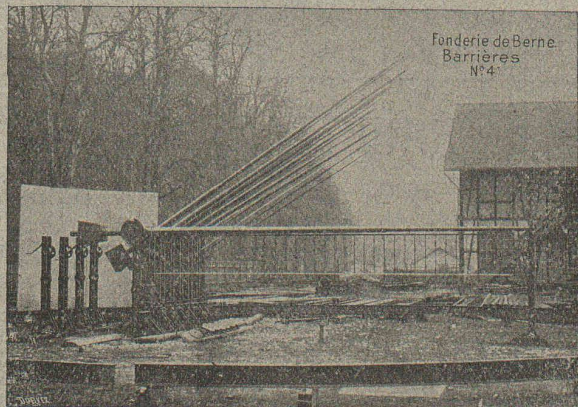
ZURICH I

Dépôts à Renens près Lausanne, à Schlieren et à Bâle.

SOCIÉTÉ DES

USINES de Louis de ROLL

SUCCURSALE : FONDERIE de BERNE. Fournit :



Fonderie de Berne.
Barrières
N°4

Appareils de levage : Ponts roulants, Grues pivotantes fixes et sur chariots. Commande à bras ou électrique. Monte-charges hydrauliques, électriques ou à courroie.

Matériel de chemins de fer : Ponts tournants et Chariots transbordeurs pour wagons et pour locomotives, commandés à bras, par machines à vapeur ou par moteurs électriques.

Branchements et croisements pour voies étroites et voies normales, pour rails Vignol et rails à gorge.

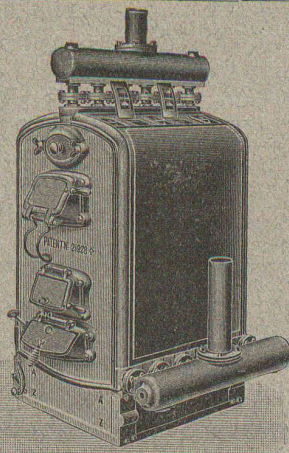
BARRIÈRES avec ou sans arrêts et sonneries.

Superstructures à crémaillères. Chemins de fer funiculaires. (Freins brevetés). Depuis le commencement de 1898 la Fonderie de Berne a fourni 76 funiculaires.

Barrages, installations métalliques et mécaniques pour barrages (vannes, écluses, grilles, treuils, etc.).

Machines pour la fabrication des Briques en Ciment.

Renseignements sur des installations faites, références.
Projets et devis sont à disposition.



Installations

5615

DE

CHAUFFAGES CENTRAUX

de tous systèmes

ET DE

Services d'eau chaude

Bains. Buanderies.

Séchoirs.

Brevet Suisse
N° 21,928.



FABRIQUE de CHAUFFAGE CENTRAL BERNE S.A.
Ancienne Maison J. RUEFF
OSTERMUNDIGEN *

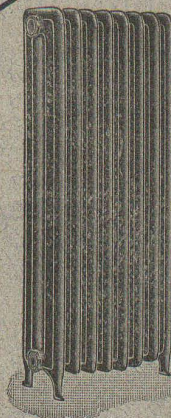
Appareils

de Désinfection

et de Stérilisation.

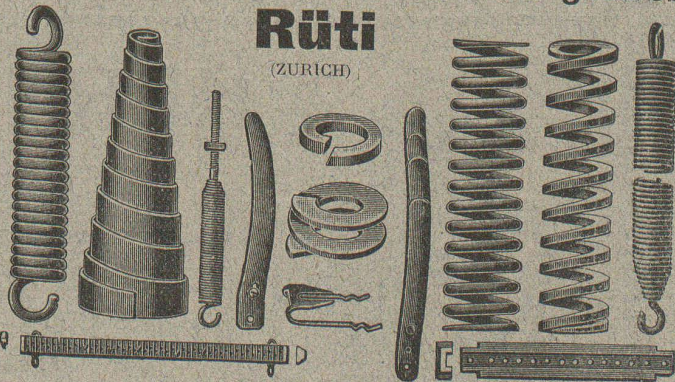
Prospectus et devis sur demande

Fabrication des CHAUDIÈRES
et RADIATEURS
dans nos propres usines.



BAUMANN FRÈRES

Ateliers pour la construction de ressorts en tous genres



Rüti

(ZURICH)

Ressorts en fil d'acier de 0,2-50 mm. d'épaisseur, en fil de laiton, nickel et bronze, pour tous machines et appareils.

Ressorts en tôle d'acier trempé bleui.

Rondelles à ressort

Articles techniques pour l'industrie textile.

(Calculs pour la capacité de charge à la disposition de nos clients)

CHAUFFAGE et VENTILATION

Cuénoud & Pelet

Ingénieurs-Constructeurs

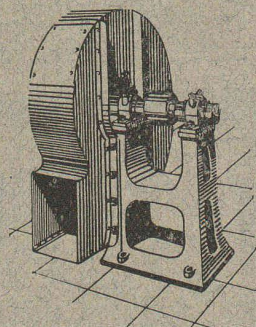
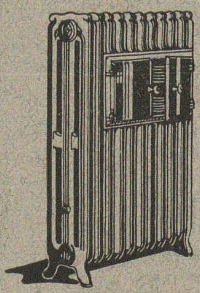
St-ROGH 3 et 5

LAUSANNE

Téléphone 586



Tôlerie - Poêlerie - Chaudronnerie



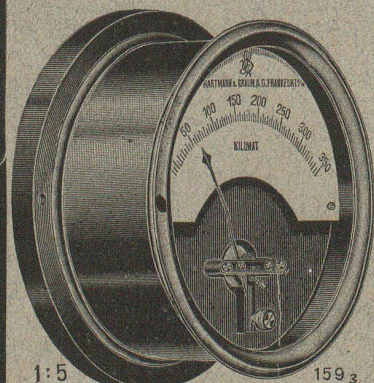
Chauffages centraux à eau chaude et à vapeur
Cuisines d'Hôtels, Restaurants et Pensions
Buanderies et Blanchisseries

Aération et Dépoussiérage
Transports pneumatiques
Tirage forcé direct et induit
Humidification et élimination des buées

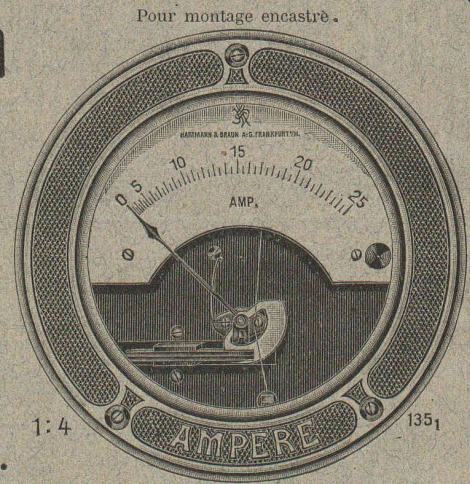
Instruments pour tableaux de distribution

de toutes grandeurs et de tous systèmes de construction :
à cadre mobile,

électrodynamique
calorique,
électromagnétique,
Ferraris,
électrostatique.



1:5 Pour montage en saillie. 1593



Pour montage encastré. 1:4 1351



HARTMANN & BRAUN
A.G. FRANKFURT A.M.

Représentant général p^r la Suisse :
Camille Bauer, Bâle
Dornacherstrasse 18

KERN & C^{IE}

AARAU (SUISSE)

ATELIERS DE CONSTRUCTION
D'INSTRUMENTS
DE TOPOGRAPHIE
DE GEODÉSIE
ET D'ASTRONOMIE

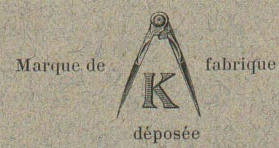
FABRIQUE DE COMPAS de précision

Demandez catalogues
gratuits et franco

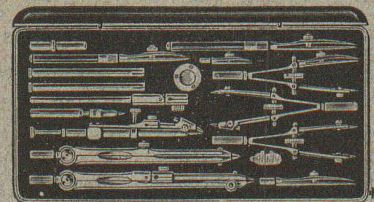
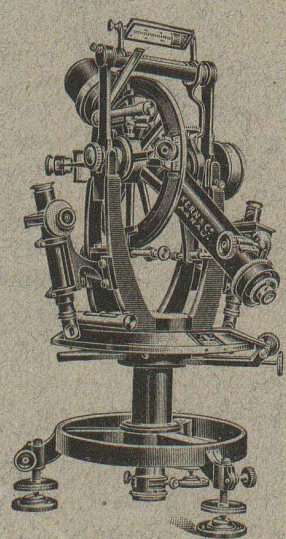
Téléphone 1-12 □ Télégrammes : KERN

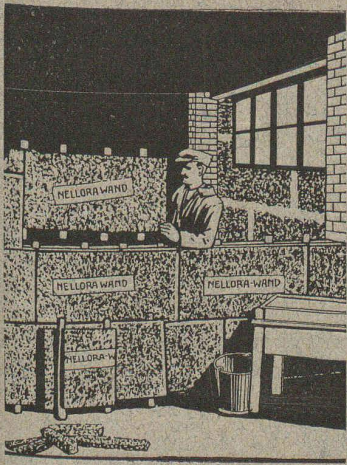
GRAND PRIX
Paris 1889
Milan 1906

2 GRANDS PRIX
Turin 1911



Marque de fabrication
déposée



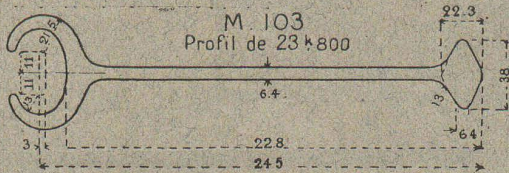


Lièges agglomérés et imprégnés pour le bâtiment et l'industrie.
 Liège goudronné pour isolations
 Liège comprimé antivibrant.
 Parois doubles en lièges.
 Nattes en liège.
 Construction de chambres frigorifiques par spécialistes.

Alexis Mayor
 Rue Pépinet, 5, Lausanne

PALPLANCHES

(Système Carnegie)



en magasin à

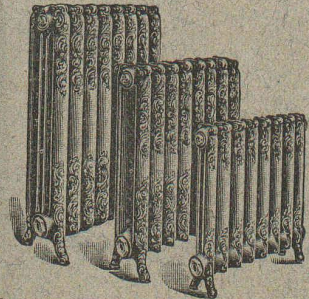
LAUSANNE

FRANCILLON & C^{ie}

„CALORIE“ S. A.

CHAUFFAGE :: VENTILATION
LAUSANNE

TÉLÉPHONE 3902



Chauffages centraux
de tous systèmes

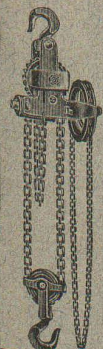
Installation de Cuisines d'Hôtels

NOUVELLE CHAUDIÈRE

Brevetée (notre type E. R.)
toute en forte tôle

Palans à chaînes et à cordes

Spécialité : Palan à vis sans fin
« Sekurapid »



Palans différentiels anglais, fabrication spéciale de « Weston & Eades.

Ponts roulants.

Treuil sur parois, treuil sur chevalets, treuil à friction, à crémaillère et sur chariot.

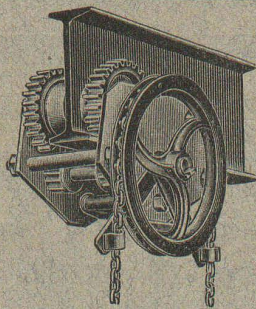
Monte-charges.

Grues roulantes, grues tournantes sur chevalets et à bras.

SPECIALITÉ : Appareils de levage électriques.

J. RUEGGER & C^{ie}, Maschinenfabrik, Basel

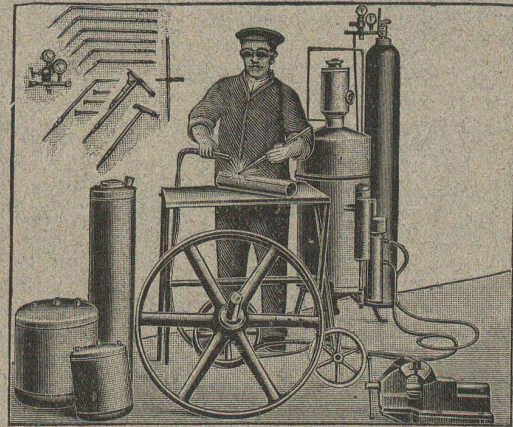
Hochstrasse 34



SOUDURE

et découpage autogènes système

Continental



Procédé oxy-acétylénique

Seuls appareils autogènes fabriqués en Suisse

DERNIÈRE NOUVEAUTÉ

Chalumeau combiné soudeur-découpeur

Rendement maximum - Simplicité incomparable
Economie sans pareille

Références de premier ordre en Suisse

Demandez notre catalogue spécial N° 251

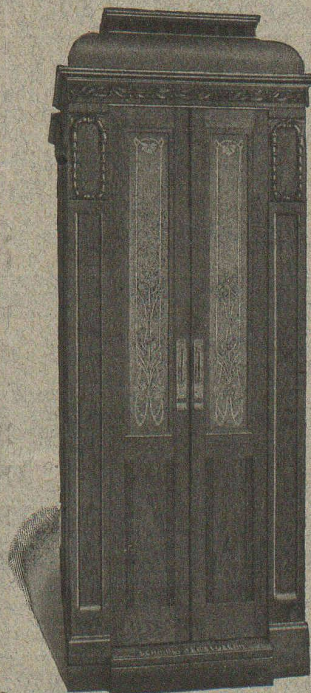
Continental-Licht-u. Apparatebau-Gesellschaft m. b. H.
Zurich-Dubendorf Téléphone N° 16

ASCENSEURS ET MONTE-CHARGES

électriques, hydrauliques, à transmission.

Schindler & C^{ie}, Lucerne

Bureau et atelier à LAUSANNE



Cuénoud & Pelet

Ingénieurs-Constructeurs

- Rue St-Roch, 3 et 5 -

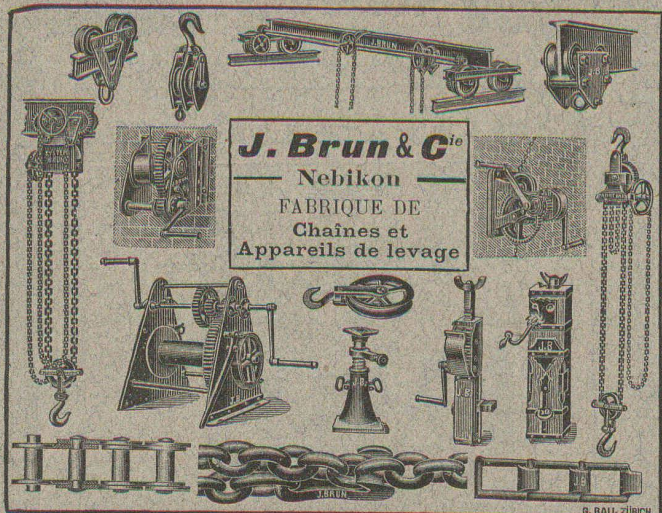
Commande par boutons
par corde, par volant.

Marche silencieuse

Parachute infallible

2000 installations en fonctions.

Renseignements, Dessins,
Devis et Prix-courants
gratuits sur demande.



BREVETS D'INVENTION
MARQUES DE FABRIQUE-DESSINS-MODÈLES
 OFFICE GÉNÉRAL, FONDÉ EN 1838 LA CHAUX-DE-FONDS.
MATHEY-DORET Ing^r. Conseil

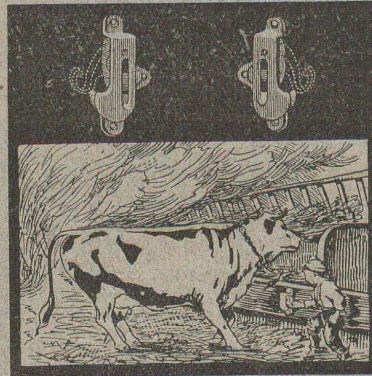
Photographie technique et industrielle

Pl. St-Laurent, 24, **„LUNA“** LAUSANNE

Agrandissements et réductions de plans,
 cartes géographiques et documents.
 Photographies d'architecture, machines, etc.

6025

TÉLÉPHONE 318



SIMPLEX

Brevet + 4464

Appareil-attache de sûreté
pour bétailTrès précieux en cas d'incendi
comme aussi
pour l'usage journalier

Maniement facile

Demandez prospectus

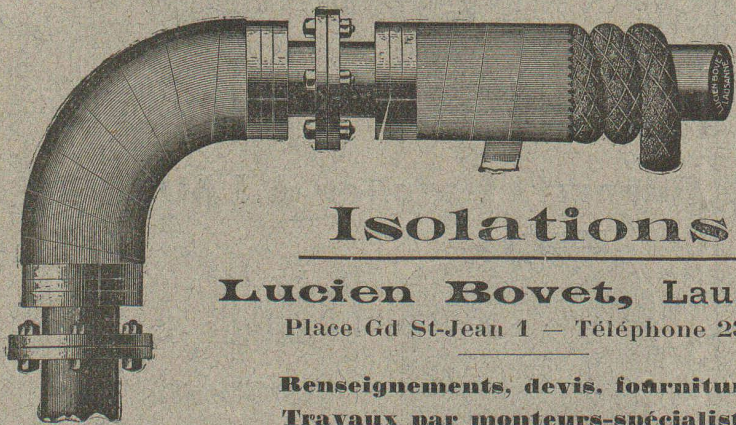
MILAN 1911 Médaille d'argent

F. KOCHER, NYON

A. MOREL, Atelier d'Héliographie

Jumelles, 2 **LAUSANNE** Téléphone 327
 Héliographies Papiers Procédé à sec

7017

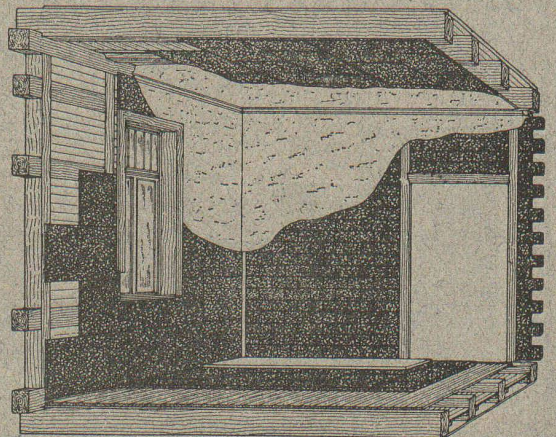


Isolations

Lucien Bovet, Lausanne

Place Gd St-Jean 1 - Téléphone 2339

Renseignements, devis, fournitures.
 Travaux par monteurs-spécialistes.



Contre les caves humides

même à la pression la plus élevée des eaux du sous-sol

Parois humides

et leurs conséquences: moisissure, crépissage, tombant en écailles, efflorescences etc.

Succès garanti!

Plusieurs millions de mètres carrés rendus imperméables. Prospectus gratuits!

Simple!
Bon marché! Durable!

Médailles d'or.

Brevet allemand.
10 Brevets étrangers.

CÉRÉSITE

Wunner'sche Bitumen-Werke, G.m.b.H., Unna (Westphalie)
 Fabricants de l'Emulsion „Wunner“ au Bitume, brevetée célèbre dans le monde entier.
 Deuxième fabrique: Ceresit Waterproofing Co., Chicago.

Représentant général:
G. BOSSHARD,
 Blaufahnenstrasse 14, Zurich.
 Ka. 1509 g.

Représentant général:
G. BOSSHARD,
 Blaufahnenstrasse 14, Zurich.

E. BECK

PERLES, près BIENNE

Télégrammes : PAPPBECK

Téléphone.

FABRIQUE POUR :

Carton bitumé. — Ciment ligneux.

PLAQUES d'ASPHALTE pour Isolations en tous genres.

TAPIS D'ISOLATIONS — GOUDRON MINÉRAL RAFFINÉ

TRINIDAD ÉPURÉE 5269

Tous les produits d'Asphalte et de Goudron.

ASPHALTAGE

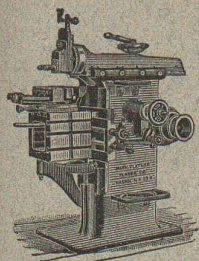
applications de matières asphaltiques

Pavés et planelles en asphalte comprimé.

H. LAVANCHY

5641

VEVEY, rue du Torrent 10. — Téléphone N° 151.
LAUSANNE, Petit-Chêne 3. — Téléphone N° 26.



J. Lambercier & C^{ie}, Genève

* Fabrique d'Huiles et Graisses industrielles. *
SPÉCIALITÉ DE 239

Fournitures pour Usines

** Organes de transmissions. **
Arbres, Paliers, Courroies, Graisseurs, etc.
MACHINES, OUTILS AMÉRICAINS & AUTRES

MANUFACTURE de CAOUTCHOUC V^{ve} de H. SPECKER

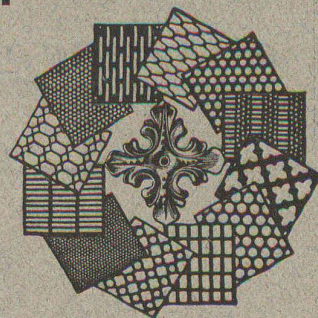
ZURICH



SPÉCIALITÉS.
Vêtements p^r Scaphandriers et Mineurs
Culottes, Bas et Bottes à Eau
Gants en caoutchouc pour Electriciens
Souliers spéciaux isolateurs en caoutchouc
Tapis en caoutchouc
TUBES et FEUILLES en Ebonite, Fibre et Amiante
— GUTTAPERCHA —
BANDES caoutchoutées isolantes

TUBES A GAZ
Manteaux et Pélerines en tissus caoutchoutés

Tôles perforées



H. HEER & C^o
OLTEN 7381

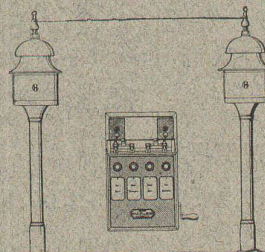
Hasler, Société anonyme, Berne

Successeur de l'Atelier des Télégraphes de G. HASLER

FONDÉ EN 1852

APPAREILS TÉLÉGRAPHIQUES et TÉLÉPHONIQUES

Téléphones spéciaux pour installations à fort courant.



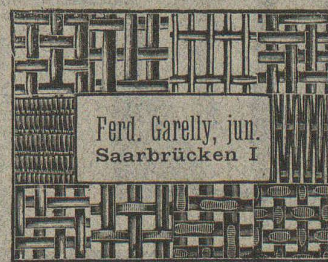
Appareils électriques de BLOC et de SIGNAUX pour Chemins de fer

ENTREPRISES GÉNÉRALES de VITRERIE en tous genres. Atelier spécial de Vitraux d'Art.

ENCADREMENTS, 5330

P. CHIARA

Pl. St-Laurent, Lausanne. Verres de toutes sortes en gros et détail.



Ferd. Garely, jun. Saarbrücken I

CLICHÉS SADAG

GENÈVE (Sécheron)

Autotypie. — Zincogravure. Chromotypographie.

REPRÉSENTANT :

J. PACHE, Pré-du-Marché, 20. LAUSANNE

Manufacture de Papiers. Stouky, Baumgartner & C^o LAUSANNE et RENENS

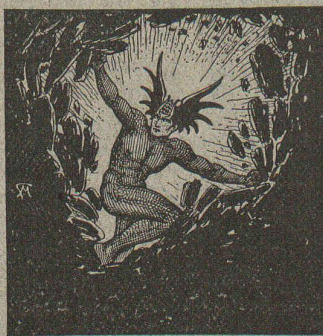
Spécialité de Papiers utilisés dans l'Industrie du Bâtiment

Fabrique d'Explosifs

Téléphone URDORF (Canton Schlieren N° 27 de Zurich)

Explosifs de sûreté

Détonateurs. Mèches à mine.



Gélatine-Westfalite

qualités diverses pour tunnels et pour travaux sous l'eau.

Brevet suisse.

Westfalite espèce en poudres

Persalite demi-plastique

Pétroclastite

Salpêtre minier

pour roche dure à carrière

Remplaçant complètement la poudre de mine

Pour tous genres de travaux.

Transport par chemin de fer sans formalité.

Incongelables.

Agence générale pour la Suisse française : Petitpierre fils & C^o, Neuchâtel.

PARQUETERIE D'AIGLE (Fondée en 1855)

MILAN 1906 Diplôme d'honneur
avec Médaille d'or

Médailles d'or : 7446

Yverdon 1894. Genève 1896. Vevey 1901.

Représentée : à Lausanne par M. J. MERLE, Maupas, 13,

à Montreux par M. Alb. CHENEVAL, rue du Théâtre,

à Genève par M. Claude MERLE, rue des Sources, 9.



MATÉRIAUX DE CONSTRUCTION

Cétau & Domang

FABRIQUE DE CARREAUX
EN CIMENT POUR DALLAGES
ET DE TUYAUX EN CIMENT

CARREAUX CÉRAMIQUES
POUR DALLAGES

FAÏENCES POUR REVÊTEMENTS

ARTICLES SANITAIRES POUR W.C., BAINS, ETC.

Vevey Lausanne

Montreux et Chatel St Denis

VENTILATEURS

INSTALLATION MODERNES de VENTILATION
et de DEPOUSSIERAGE

Séchoirs - Chauffages centraux

FRITZ WUNDERLI, Fabrique de Machines, USTER (Zurich)

Fabrique de Chauffage Central et Poélerie Moderne

C. SAMBUC FILS, ing.

LAUSANNE

SPÉCIALITÉ DE :

Chauffages centraux.

Installations de cuisines.

Dernières installations exécutées :

6414

Usine à gaz de Malley (bâtiments d'administr.) Galeries du Commerce (Chauff.).

Hôtel Mirabeau (Cuisines et Chauffage). Imprimeries réunies, à Lausanne.

Schweizerhof, Hôtel National, Zermatt (Cuisines)

Exposition internationale Milan 1906 : Diplôme d'honneur et Médaille d'or.



Thermo.

