

**Zeitschrift:** Bulletin technique de la Suisse romande  
**Band:** 39 (1913)  
**Heft:** 19

## Werbung

### Nutzungsbedingungen

Die ETH-Bibliothek ist die Anbieterin der digitalisierten Zeitschriften. Sie besitzt keine Urheberrechte an den Zeitschriften und ist nicht verantwortlich für deren Inhalte. Die Rechte liegen in der Regel bei den Herausgebern beziehungsweise den externen Rechteinhabern. [Siehe Rechtliche Hinweise.](#)

### Conditions d'utilisation

L'ETH Library est le fournisseur des revues numérisées. Elle ne détient aucun droit d'auteur sur les revues et n'est pas responsable de leur contenu. En règle générale, les droits sont détenus par les éditeurs ou les détenteurs de droits externes. [Voir Informations légales.](#)

### Terms of use

The ETH Library is the provider of the digitised journals. It does not own any copyrights to the journals and is not responsible for their content. The rights usually lie with the publishers or the external rights holders. [See Legal notice.](#)

**Download PDF:** 16.03.2025

**ETH-Bibliothek Zürich, E-Periodica, <https://www.e-periodica.ch>**

# BULLETIN TECHNIQUE DE LA SUISSE ROMANDE

ORGANE EN LANGUE FRANÇAISE DE LA

Société Suisse des Ingénieurs et des Architectes

AINSI QUE DE

l'Association des anciens élèves de l'Ecole d'Ingénieurs de l'Université de Lausanne

## COMITÉ SUPÉRIEUR DE RÉDACTION :

Président: M. A. Rychner, architecte, à Neuchâtel. — Secrétaire: M. Henry Baudin, architecte, à Genève.

## MEMBRES

FRIBOURG: MM. F. Broillet, architecte; H. Maurer, ingénieur; R. de Schaller, architecte. — VAUD: MM. Epitoux, architecte; W. Grenier, ingénieur, professeur honoraire de l'Université de Lausanne; E. Jost, architecte; Alph. Vautier, ingénieur. — GENEVE: MM. E. Imer-Schneider, ingénieur-conseil, Conseiller administratif; Paul Piccard, ingénieur-constructeur; Ch. Weibel, architecte. — NEUCHÂTEL: Ed. Elskes, ingénieur; A. Hotz, ingénieur cantonal; E. Prince, architecte. — VALAIS: E. de Stockalper, ingénieur.

## CONSEIL D'ADMINISTRATION DE LA SOCIÉTÉ DU BULLETIN TECHNIQUE :

A. Palaz, professeur, président. — Meyer, architecte. — Dommer, ingénieur. — G. Imer, ingénieur, à Genève. — F. Rouge, libraire, à Lausanne.

## PRIX DE L'ABONNEMENT :

Suisse: 1 an, 10 fr. Etranger: 12 fr. — Pour sociétaires: Suisse: 1 an, 8 fr. Etranger: 10 fr. — Prix du numéro: 75 cent.

LAUSANNE

RÉDACTION: 2, Rue du Valentin, D<sup>r</sup> H. Demierre, ing. — ADMINISTRATION: Librairie F. Rouge & C<sup>o</sup>, 6, rue Haldimand.

# S. A. Gips-Union :: Zurich

Société de 24 fabriques Suisses de Plâtre réunies.

— Case postale 1054 —  
TÉLÉPHONE N° 5950

\* Bureau central à ZURICH \*

Adresse télégraphique:  
GIPSIUNION ZURICH

➔ Pour la Suisse française s'adresser à S. A. GIPS-UNION, USINE DE BEX (Vaud). ➔

## FABRICATION DE :

Gypse blanc et à dégrossir.

Felsenite (gypse hydraulique) pour enduits de grande dureté et pour planchers sans joints, incombustibles et imperméables, meilleure couche de réception pour linoléum.

Gypse à mouler et Gypse d'Albâtre.

Gypse à semer pour l'agriculture.

4889  
Briques en gypse pour galandages insonores et légers.  
Planches de gypse en roseaux et en fibres de cocos pour plafonds, revêtements, galandages, etc.  
Matériaux isolants, secs, incombustibles.  
Construction intérieure la plus salubre et prompte à toute saison.

Echantillons et prix franco sur demande.

# VENTILATEURS

INSTALLATION MODERNES de VENTILATION  
et de DEPOUSSIERAGE

Séchoirs — Chauffages centraux

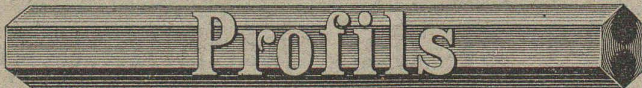
FRITZ WUNDERLI, Fabrique de Machines, USTER (Zurich)

# ARBRES DE TRANSMISSION

en acier comprimé et tourné, poli

## Montandon & C<sup>ie</sup> S. A., Bienne

Fers et Aciers étirés de précision sur tous



Aciers laminés à froid jusqu'à 210 mm. de largeur.  
Feuillard pour emballages, sans scories. 6635

### MATÉRIEL

DE

## Perforation mécanique

ET DE

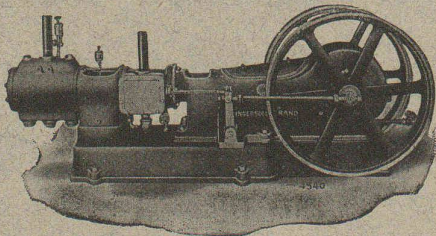
## SONDAGE

## Outils pneumatiques

POUR

RIVETAGE - BURINAGE - PERÇAGE  
ALÉSAGE - TARAUDAGE, etc.

### COMPRESSEURS D'AIR



## C<sup>ie</sup> Ingersoll-Rand

33, rue Réaumur, 33 — PARIS

AGENTS GÉNÉRAUX ;

Suisse allemande : MM. von ARX & C<sup>ie</sup>, Zurich, 16, Seideng.

Suisse franç. : Maison PETITPIERRE fils & C<sup>ie</sup>, Neuchâtel.

Société Anonyme UNION, à BIENNE (Suisse).

Première Fabrique Suisse de CHAINES SOUDÉES  
par procédé électrique breveté.  
CHAINES en TOUS GENRES



pour l'Industrie et l'Agriculture.

CHAINES CALBRÉES & ÉPROUVÉES de la plus haute résistance  
pour Grues et Monte-Charges.

N.B. — La chaîne courante n'est vendue que par les marchands de fer.

## Projecteurs

à acétylène „ Helvetia “

de 300 à 5000 bougies

Tuyaux caoutchouc  
pour marteaux perforateurs

Bottes caoutchouc

Pantalons p<sup>r</sup> égoutiers

Vêtements pour mineurs

Lampe de mine « ÉTOILE »

de Ragsine & Beck frères

LAUSANNE :: r. du Midi 20



Pelles, pioches, aciers, manches,  
brouettes, câbles, Cordages,  
mouffles, palans, treuils, etc.

GRANDE GRUE TOURNANTE  
à tourelle.

D R G M. Bétonnières

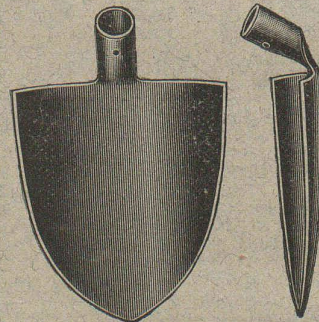
Concasseurs à pierre

Machines à laver le sable

Moteurs industriels

Moulins à sable, Treuils,

Voies, Vagonnets, etc.



## GEORGES LÖEWER

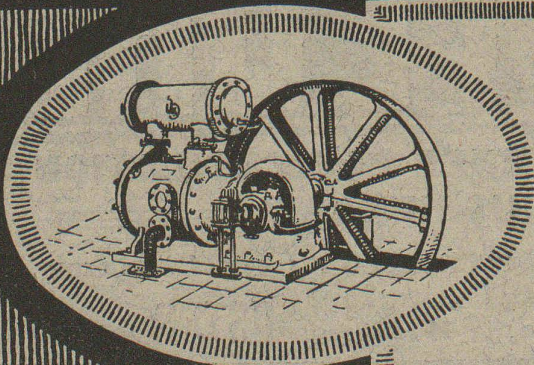
Téléph. 691

VEVEY

Vente et location

MACHINES ET Outils POUR ENTREPRISES

INSTALLATION COMPLÈTE — DEVIS GRATUIT



## Deutsche Maschinenfabrik A. G.

DUISBURG-sur-le Rin

:: INSTALLATIONS ET GRUES DE PORTS ::

INSTALLATIONS POUR LE PERÇAGE DE TUNNELS

Perforatrices et Haveuses — Marteaux perceurs

### COMPRESSEURS

Engins de levage de tous genres

INSTALLATIONS DE TRANSPORT ET DE CHARGEMENT

# ARSAG LIFTS

Ascenseurs et monte-charges de tous les systèmes

S.A. Arsag Fabrique d'Ascenseurs de Seebach  
SEEBACH-ZÜRICH.

Za 1534 E

## Entrepreneurs !!

Locomotives

Achat

Dragues

Pelles à vapeur

Voies

Location

Wagonnets

Schweiz. A. G. für Feld & Kleinbahnen-Bedarf

## ORENSTEIN & KOPPEL

ZÜRICH I

Dépôts à Renens près Lausanne, à Schlieren et à Bâle.

## SOCIÉTÉ DES USINES de Louis de ROLL

SUCCURSALE: FONDERIE de BERNE. Fournit:



**Appareils de levage**: Ponts roulants, Grues pivotantes fixes et sur chariots. Commande à bras ou électrique. Monte-charges hydrauliques, électriques ou à courroie.

**Matériel de chemins de fer**: Ponts tournants et Chariots transbordeurs pour wagons et pour locomotives, commandés à bras, par machines à vapeur ou par moteurs électriques.

**Branchements et croisements** pour voies étroites et voies normales, pour rails Vignol et rails à gorge.

**BARRIÈRES** avec ou sans arrêts et sonneries.

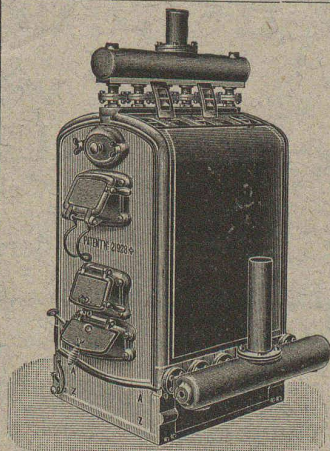
**Superstructures à crémaillères. Chemins de fer funiculaires.** (Freins brevetés). Depuis le commencement de 1898 la Fonderie de Berne a fourni 76 funiculaires.

**Barrages**, installations métalliques et mécaniques pour barrages (vannes, écluses, grilles, treuils, etc.).

**Machines pour la fabrication des Briques en Ciment.**

Renseignements sur des installations faites, références.

Projets et devis sont à disposition.



Installations  
5615 DE  
**CHAUFFAGES CENTRAUX**  
de tous systèmes  
ET DE  
**Services d'eau chaude**

Bains. Buanderies.

Séchoirs.

Brevet Suisse  
N° 21,928.

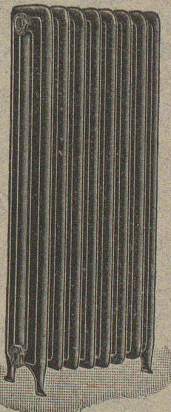
**FABRIQUE de CHAUFFAGE CENTRAL BERNE S.A.**  
Ancienne Maison J. RUEF  
**OSTERMUNDIGEN**

Appareils

de Désinfection  
et de Stérilisation.

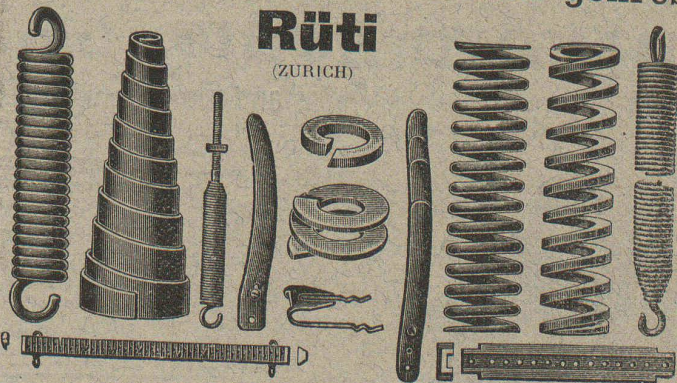
Prospectus et devis sur demande

Fabrication des CHAUDIÈRES  
RADIATEURS dans nos propres usines.  
Bureau à Montreux, av. des Alpes 18.



## BAUMANN FRÈRES

Ateliers pour la construction de ressorts en tous genres



Ressorts en fil d'acier de 0,2-50 mm. d'épaisseur, en fil de laiton, nickel et bronze, pour tous machines et appareils.

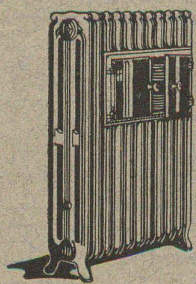
Ressorts en tôle d'acier trempé bleui.

Rondelles à ressort.

Articles techniques pour l'industrie textile.

(Calculs pour la capacité de charge à la disposition de nos clients)

# CHAUFFAGE et VENTILATION



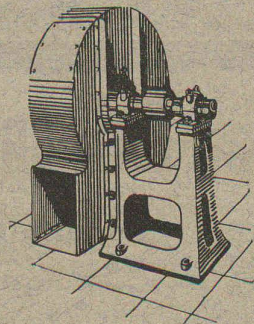
## Cuénoud & Pelet

Ingénieurs-Constructeurs

St-ROCH 3 et 5 LAUSANNE Téléphone 586



Tôlerie - Poêlerie - Chaudronnerie



Chauffages centraux à eau chaude et à vapeur  
Cuisines d'Hôtels, Restaurants et Pensions  
Buanderies et Blanchisseries

Aération et Dépoussiérage  
Transports pneumatiques  
Tirage forcé direct et induit  
Humidification et élimination des buées

## Camille Bauer, Bâle

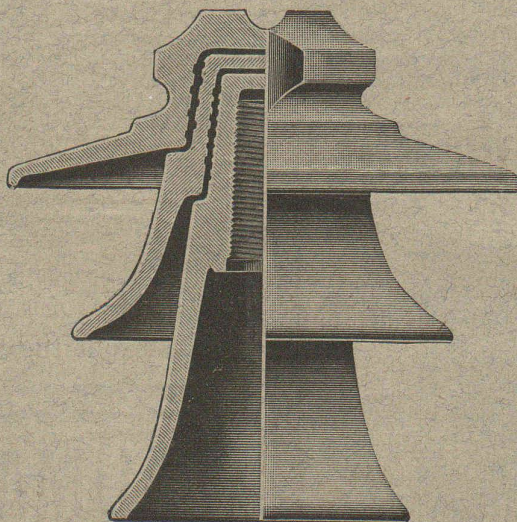
Fournitures électrotechniques  
EN GROS

Représentant général  
pour la Suisse de :

**Fabrique de porcelaine**  
à Merckelsgrün  
près Karlsbad.

Station d'essai p<sup>r</sup> 250,000 volts

INSTRUMENTS DE MESURE  
de Hartmann & Braun S. A.,  
Francfort s. M.

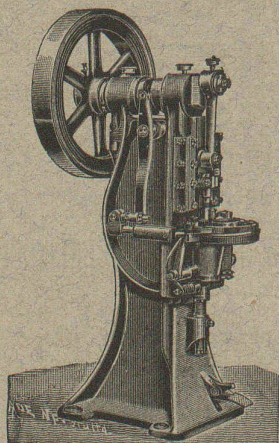


1/5 Grandeur naturelle « MODÈLE ZAMBESI ».

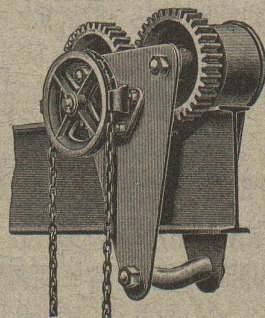
Pour une  
tension de  
**100 000 Volts**  
Ces isolateurs ont résisté,  
à l'École technique supérieure  
de Berlin-Charlottenbourg, à  
une traction  
horizontale de  
**3350 Kg.**

## ALFRED RUBIN, Ingénieur, Zürich I

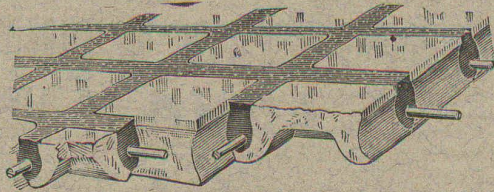
TÉLÉPHONE 10289 Caspar Escherhaus, Stampfenbachstrasse, 17 TÉLÉPHONE 10289



1. Presses à excentrique, à friction, Presses à emboutir, Balanciers, Cisailles, Tours à repousser et à lisser, Machines à plier provenant de la maison L. Schuler, fabrique de machines, à Göppingen.
2. Machines - Outils modernes, Tours divers, Etaux limeurs, Machines à fraiser, percer, meuler, affuter, etc.
3. Appareils de levage, Palans, Chariots roulants, Treuils à chevalets, Moufles, crics, vérins hydrauliques, treuils d'applique provenant de la maison Heinrich de Fries, G. m. b. H., Düsseldorf.
4. Matériel pour chemins de fer et tramways, Aiguillages et croisements en acier au manganèse. Installation complète d'atelier et d'outillage pour tramways.



Grand stock de presses, de machines-outils et d'appareils de levage, à Zurich.



## Béton armé translucide

(Système **Keppler** breveté) 6924

Nouveau système de plafonds translucides en béton armé et dalles de verre.

Grande résistance à la surcharge. — Pose pratique, rapide et économique. — Très grande facilité d'entretien et de nettoyage. — Suppression de toute peinture ou enduit protecteur.

Représentant : **Rob. Looser**, Zurich V, Kreuzplatz, 1

## CHRISTEN & TOBLER

Téléphone 781 LUGANO Adr. tél. « Christentobler »

### Carreaux à mosaïque

en tous genres

GRAND ASSORTIMENT \* PRIX très AVANTAGEUX

Echantillons, catalogues illustrés et prix sur demande.

## Société des lampes à incandescence de Zurich

Etablie en 1889 ZURICH Etablie en 1889

Lampes à filaments métalliques « **Leuconium** »

**Economie 65-70 %**



Perd. Garellj, jun.  
Saarbrücken I

### Occasion

**Théodolite répétiteur**

ayant servi, étant en très bon état et ajusté. Cercle horizontal 15 cm. 400° 1/5° sur argent. Cercle vertical 11 cm. lunette de 27 cm. faisant révolution; niveau sur la lunette; avec pied et boîte à Fr. 400. S'adresser sous chiffres L. B 953 l'Indicateur Vaudois, Jumelles 4, Lausanne.

Atelier lausannois d'**Héliographie**  
T. 3472 et Comptabilité du Bâtiment T. 3472

## Moreillon & C<sup>ie</sup>

Rue du Midi, Mon Port, LAUSANNE

Installation électrique

**Procédé à sec** Tirage en deux ou plusieurs couleurs

Métrages. Devis. Mémoires. Relevés. Bureau de dessin.

## Meubles Bobaïng

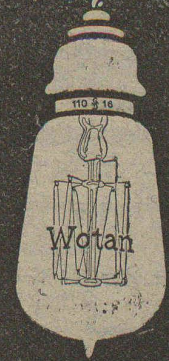
Rue de Bourg, 47 LAUSANNE Rue de Bourg, 47

AGENCEMENT DE BUREAUX

Rideaux. - Meubles de style. - Tentures.

6064

# Wotan



avec fil étiré  
la plus robuste

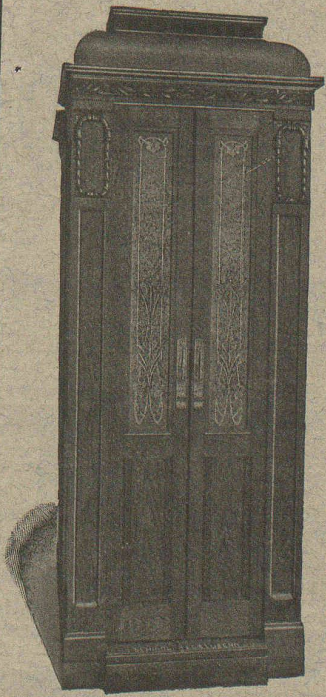
Siemens-Schuckertwerke

## ASCENSEURS ET MONTE-CHARGES

électriques, hydrauliques, à transmission.

## Schindler & C<sup>ie</sup>, Lucerne

Bureau et atelier à LAUSANNE



## Cuénoud & Pelet

Ingénieurs-Constructeurs

- Rue St-Roch, 3 et 5 -

Commande par boutons  
par corde, par volant.

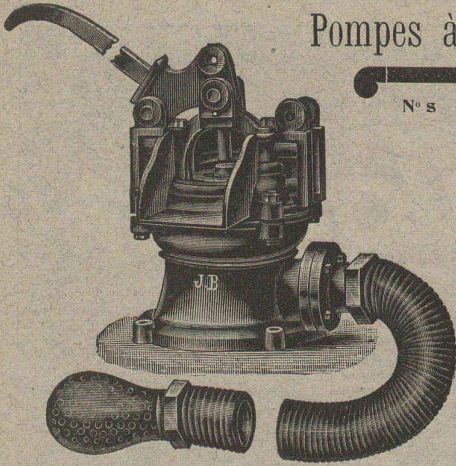
— Marche silencieuse —

Parachute infallible

2000 installations en fonctions.

Renseignements, Dessins,  
Devis et Prix-courants  
gratis sur demande.

**Pompes à membrane**



N<sup>o</sup>s I II  
18000 1.24000 l.  
par heure

**J. BRUN & C<sup>ie</sup>**  
**NEBIKON** (Lucerne)

Fabrique  
de machines

©

Tous les articles  
pour  
entreprise

**BREVETS D'INVENTION**

MARQUES DE FABRIQUE - DESSINS - MODÈLES  
OFFICE GÉNÉRAL FONDÉ EN 1888 LA CHAUX-DE-FONDS.

**MATHEY-DORET** Ingr. Conseil

**Schmidt & Schmidweber**

MARBRES et GRANITS

Usines hydrauliques à DIETIKON — Bureaux à ZURICH

SPÉCIALITÉ :

REVÊTEMENTS de FAÇADES en GRANIT POLI  
MONUMENTS FUNÉRAIRES

Photographie technique et industrielle  
Pl. St-Laurent, 24, **„LUNA“** LAUSANNE

Agrandissements et réductions de plans,  
cartes géographiques et documents.  
Photographies d'architecture, machines, etc.

6625

TÉLÉPHONE 318



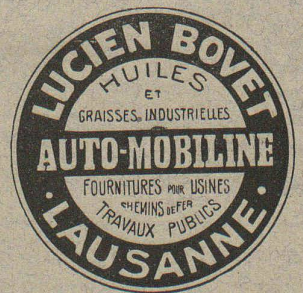
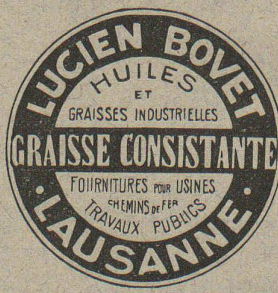
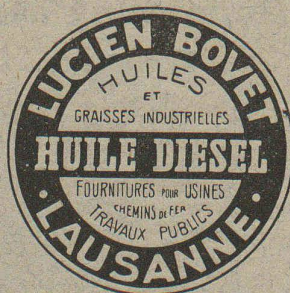
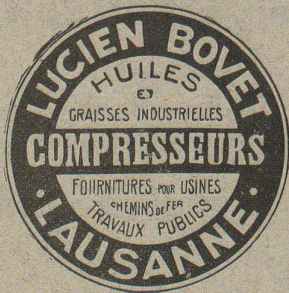
**A. Paris & L. Berthod, ingénieurs.**

Bureau central d'études : LAUSANNE, Rue de Bourg, 17.

**BÉTON ARMÉ, F. Brazzola.**

6754

**FRANCILLON & C<sup>ie</sup> LAUSANNE**  
**FRANGILLON & C<sup>ie</sup> LAUSANNE**



**Contre les caves humides**

même à la pression la plus élevée des eaux du sous-sol

**Parois humides**

et leurs conséquences: moisissure, crépissage tombant en écailles, efflorescences etc.

**Succès garanti!**

Plusieurs millions de mètres carrés rendus imperméables. Prospectus gratuits!

**Simple!  
Bon marché! Durable!**

Médailles d'or.

Brevet allemand.  
10 Brevets étrangers.

**CÉRÉSITE**

**Wunner'sche Bitumen-Werke, G.m.b.H., Unna (Westphalie)**  
Fabricants de l'Emulsion „Wunner“ au Bitume, brevetée célèbre dans le monde entier.  
Deuxième fabrique: Ceresit Waterproofing Co., Chicago.

Représentant général:  
**G. BOSSHARD,**

Blaufahnenstrasse 14, Zurich.

Ra. 1500 s.

Représentant général:  
**G. BOSSHARD,**  
Blaufahnenstrasse 14, Zurich.



# LANDIS & GYR ZUG



Fabrique d'appareils électriques

Maison fondée en 1856

REPRÉSENTANT GÉNÉRAL

pour la

SUISSE ROMANDE

MÉCANIQUE DE PRÉCISION S.A. VEVEY

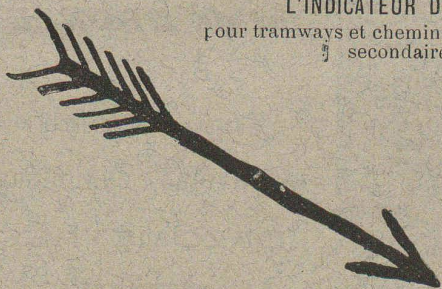
COMPTEURS POUR TARIFS SPÉCIAUX - WATTMÈTRES TYPE FERRARIS - INTERRUPTEURS HORAIRES

INTERRUPTEURS AUTOMATIQUES POUR L'ÉCLAIRAGE DES CAGES D'ESCALIERS

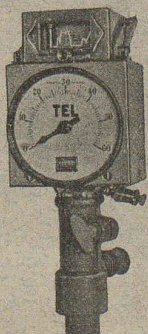
RAMPES D'ÉTALONNAGE - LAMPES À FILAMENT MÉTALLIQUE

## L'INDICATEUR DE VITESSE

pour tramways et chemins de fer électriques secondaires.



TEL



Sté Ame HASLER  
BERNE

## E. BECK

PERLES, près BIENNE

Télégrammes: PAPPBECK

Téléphone.

FABRIQUE POUR:

Carton bitumé. — Ciment ligneux.

PLAQUES d'ASPHALTE pour Isolations en tous genres.

TAPIS D'ISOLATIONS — GOUDRON MINÉRAL RAFFINÉ

TRINIDAD ÉPURÉE

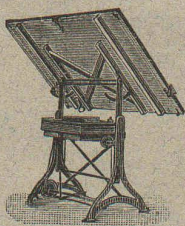
5269

Tous les produits d'Asphalte et de Goudron.

## Charles Ebner jr

SCHAFFHOUSE

Maison fondée 1901



Instruments

et

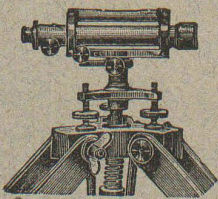
Accessoires

pour la

**Géodésie**

et le

**Dessin**



Exigez les catalogues  
s. v. p

## Fonderie et Robinetterie de Lyss

ROBINETTERIE

POUR 5739

Eau, gaz, vapeur.

Articles de bâtiment

FONTE BRUTE

de cuivre, bronze, laiton, nickel, aluminium, etc. sur modèles ou dessins.

SPÉCIALITÉ

**Vannes**

POUR

Chauffages centraux

## Fonte pour canalisation

A HAUTE PRESSION

des USINES DE CHOINDEZ

= Tuyaux fer étiré. =

**Max Schmidt & Cie**

LAUSANNE

## CLICHÉS SADAG

GENÈVE (Sécheron)

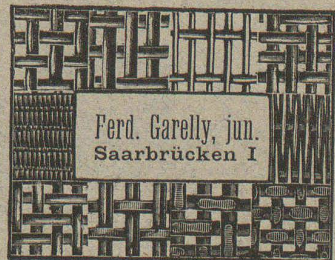
Autotypie. — Zincogravure.

Chromotypographie.

REPRÉSENTANT:

J. PACHE, Pré-du-Marché, 20.

LAUSANNE



Ferd. Garellj, jun.  
Saarbrücken I

ENTREPRISES GÉNÉRALES  
de VITRERIE en tous genres.

Atelier spécial de Vitraux d'Art.

ENCADREMENTS 5330

**P. CHIARA**

Pl. St-Laurent, Lausanne.

Verres de toutes sortes en gros et détail.

## A VENDRE

Niveau universel (Théodolite pour travaux de Génie civil), en bon état et bien ajusté, complet à Fr. 350.

S'adresser sous chiffre **K X 73** l'Indicateur Vaudois, Jumelles 4, Lausanne.



# PARQUETERIE D'AIGLE (Fondée en 1855)

MILAN 1906 Diplôme d'honneur  
avec Médaille d'or

Médailles d'or : 7446  
Yverdon 1894. Genève 1896. Vevey 1901.

Représentée : à Lausanne par M. J. MERLE, Maupas, 13,  
à Montreux par M. Alb. CHENEVAL, rue du Théâtre,  
à Genève par M. Claude MERLE, rue des Sources, 9.

## ATELIERS de CONSTRUCTIONS MÉCANIQUES

de VEVEY

(Suisse)

**TURBINES et  
REGULATEURS**

Monte-Charges de 1<sup>rs</sup> systèmes

Compresseurs.

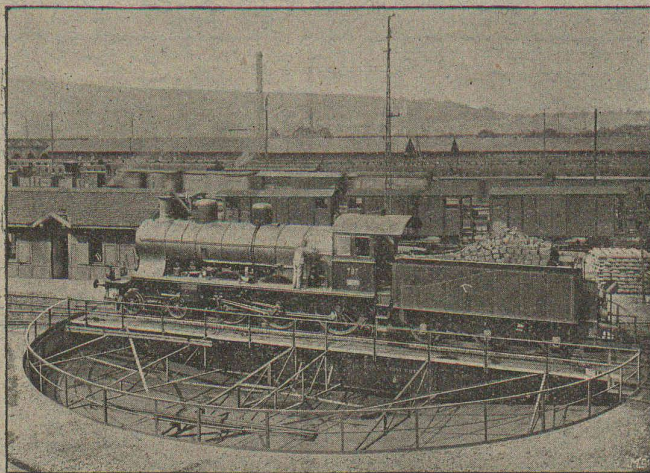
Presses hydrauliques.

ENGINS DE LEVAGE

Grues, ponts et plaques  
tournantes.

CHARIOTS TRANSBORDEURS

BRANCHEMENTS et  
CROISEMENTS



Pont tournant électrique, de 20 m. gare Zurich.

**Fonderie de FER  
et de BRONZE**

PONTS et

Charpentes métalliques.

RÉSERVOIRS et CHAUDIÈRES

GAZOMÈTRES

TUYAUX

BARRAGES et ÉCLUSES

DEVIS de toutes MACHINES  
sur demande.

## S. A. CONSTRUCTIONS MÉTALLIQUES ET FERRONNERIE D'ART DE NYON

Maison fondée en 1820

Téléphone

Adresse  
télégraphique.  
Ferronnerie  
Nyon.

PARIS 1897, MÉD. VERMEIL  
GENÈVE 1896, MÉD. ARGENT  
YVERDON 1894, MÉD. ARGENT  
VEVEY 1901, MÉD. ARGENT

== ci-devant L<sup>s</sup> CHERPIT ==

5516

ÉTUDES — PLANS — DEVIS  
CHARPENTES EN FER — PONTS — TOITURES

STYLES ANCIENS FERRONNERIE D'ART STYLES MODERNES

Spécialité de LUSTRES en fer forgé.

CATALOGUES A DISPOSITION

PORTAILS — BALCONS — MARQUISES

VÉRANDAHS

CHENETS — LANDIERS — APPLIQUES



== Fabrique de Chauffage Central et Poélerie Moderne ==

## C. SAMBUC FILS, ing.

LAUSANNE

SPÉCIALITÉ DE :

**Chauffages centraux.**

**Installations de cuisines.**

Dernières installations exécutées :

6414

Usine à gaz de Malley (bâtiments d'administr.) Galeries du Commerce (Chauff.).  
Hôtel Mirabeau (Cuisines et Chauffage). Imprimeries réunies, à Lausanne.  
Schweizerhof, Hôtel National, Zermatt (Cuisines)

Exposition internationale Milan 1906 : Diplôme d'honneur et Médaille d'or.



Thermo

