

**Zeitschrift:** Bulletin technique de la Suisse romande  
**Band:** 39 (1913)  
**Heft:** 22

## Inhaltsverzeichnis

### **Nutzungsbedingungen**

Die ETH-Bibliothek ist die Anbieterin der digitalisierten Zeitschriften. Sie besitzt keine Urheberrechte an den Zeitschriften und ist nicht verantwortlich für deren Inhalte. Die Rechte liegen in der Regel bei den Herausgebern beziehungsweise den externen Rechteinhabern. [Siehe Rechtliche Hinweise.](#)

### **Conditions d'utilisation**

L'ETH Library est le fournisseur des revues numérisées. Elle ne détient aucun droit d'auteur sur les revues et n'est pas responsable de leur contenu. En règle générale, les droits sont détenus par les éditeurs ou les détenteurs de droits externes. [Voir Informations légales.](#)

### **Terms of use**

The ETH Library is the provider of the digitised journals. It does not own any copyrights to the journals and is not responsible for their content. The rights usually lie with the publishers or the external rights holders. [See Legal notice.](#)

**Download PDF:** 15.03.2025

**ETH-Bibliothek Zürich, E-Periodica, <https://www.e-periodica.ch>**

# Bulletin technique de la Suisse romande

ORGANE EN LANGUE FRANÇAISE DE LA SOCIÉTÉ SUISSE DES INGÉNIEURS ET DES ARCHITECTES — PARAISSANT DEUX FOIS PAR MOIS

RÉDACTION : Lausanne, 2, rue du Valentin : D<sup>r</sup> H. DEMIERRE, ingénieur.

SOMMAIRE : *Entreprise du Tunnel du Mont d'Or*, par F. Soutter, ingénieur (suite). — *Notice sur le Laboratoire d'Electricité Industrielle de l'Ecole d'Ingénieurs de l'Université de Lausanne*, par Jean Landry, professeur (suite). — *Ecole primaire des garçons de Vevey*, M. Ch. Gunthert, architecte. — L'exportation de l'énergie électrique à l'étranger. — Programme du Concours de plans pour la construction d'un Hôpital à Montreux. — Résultat du concours pour un bâtiment d'école, à Sion. — Extrait du programme de concours pour l'étude d'un projet de bâtiments destinés à l'Institut Alexis Mégevand, à Genève (enfants anormaux, indisciplinés et sourds-muets).

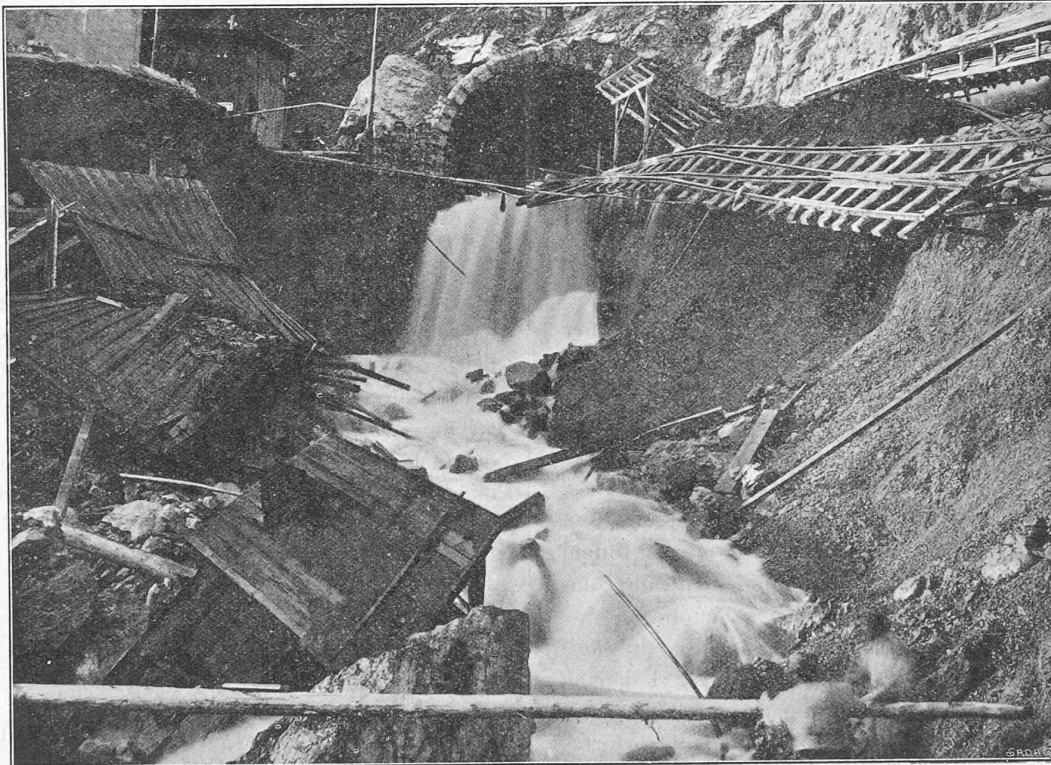


Fig. 18. — Cascade à la tête du tunnel.

## Entreprise du tunnel du Mont-d'Or.

Note sur la construction du raccourci Frasnè-Vallorbe, ligne à double voie de 25 km. de longueur.

Par F. SOUTTER, ingénieur, chef de service de l'Entreprise.

(Suite)<sup>1</sup>.

### Les venues d'eau dans le Tunnel du Mont d'Or.

Nous ne ferons que résumer les phases principales de cet épisode du percement du Tunnel.

Les différentes couches traversées par le souterrain sont les suivantes, en commençant par la tête suisse :

<sup>1</sup> Voir N° du 25 octobre 1913, page 233.

0-0 km. 611]: Calcaire gris jaune. Synclinal. Les couches plongent contre les Longevilles jusqu'au km. 0,250 et se redressent ensuite.

0,611-0,821 : Marne oxfordienne.

0,821-0,903 : Calcaire spongilien; anticlinal. Cette couche ne monte que jusqu'à la voûte du tunnel.

0,903-1-326 : Marne oxfordienne (synclinal).

1,326-2,582 : Bathonien supérieur avec dalle nacrée (anticlinal).

2,582-4,126 : Marne oxfordienne.

A partir de ce point, les bancs de calcaire se suivent dans leur ordre normal : Rauracien, Séquanien (ou Astartien), Kimmeridgien, Portlandien, Purbeckien (vers le km. 5,400), puis viennent les couches du Néocomien.

La température maximum du rocher fut de 17° C. du km. 2,7 à 2,8 sud.

Les venues d'eau côté France ne dépassèrent pas