

Zeitschrift: Bulletin technique de la Suisse romande
Band: 39 (1913)
Heft: 3

Werbung

Nutzungsbedingungen

Die ETH-Bibliothek ist die Anbieterin der digitalisierten Zeitschriften. Sie besitzt keine Urheberrechte an den Zeitschriften und ist nicht verantwortlich für deren Inhalte. Die Rechte liegen in der Regel bei den Herausgebern beziehungsweise den externen Rechteinhabern. [Siehe Rechtliche Hinweise.](#)

Conditions d'utilisation

L'ETH Library est le fournisseur des revues numérisées. Elle ne détient aucun droit d'auteur sur les revues et n'est pas responsable de leur contenu. En règle générale, les droits sont détenus par les éditeurs ou les détenteurs de droits externes. [Voir Informations légales.](#)

Terms of use

The ETH Library is the provider of the digitised journals. It does not own any copyrights to the journals and is not responsible for their content. The rights usually lie with the publishers or the external rights holders. [See Legal notice.](#)

Download PDF: 14.03.2025

ETH-Bibliothek Zürich, E-Periodica, <https://www.e-periodica.ch>

BULLETIN TECHNIQUE DE LA SUISSE ROMANDE

ORGANE EN LANGUE FRANÇAISE DE LA

Société Suisse des Ingénieurs et des Architectes

AINSI QUE DE

l'Association des anciens élèves de l'Ecole d'Ingénieurs de l'Université de Lausanne

COMITÉ SUPÉRIEUR DE RÉDACTION :

Président: M. A. Rychner, architecte, à Neuchâtel. — Secrétaire: M. Henry Baudin, architecte, à Genève.

MEMBRES

FRIBOURG: MM. F. Broillet, architecte; H. Maurer, ingénieur; R. de Schaller, architecte. — VAUD: MM. Epitoux, architecte; W. Grenier, ingénieur, professeur honoraire de l'Université de Lausanne; E. Jost, architecte; Alph. Vautier, ingénieur. — GENÈVE: MM. E. Imer-Schneider, ingénieur-conseil, Conseiller administratif; Paul Piccard, ingénieur-constructeur; Th. Turrettini, ingénieur. — NEUCHÂTEL: Ed. Elskes, ingénieur; A. Hotz, ingénieur cantonal; E. Prince, architecte. — VALAIS: E. de Stockalper, ingénieur.

CONSEIL D'ADMINISTRATION DE LA SOCIÉTÉ DU BULLETIN TECHNIQUE :

A. Palaz, professeur, *président*. — Meyer, architecte. — Dommer, ingénieur. — G. Imer, ingénieur, à Genève. — F. Rouge, libraire, à Lausanne.

PRIX DE L'ABONNEMENT :

Suisse: 1 an, 40 fr. Etranger: 42 fr. — Pour sociétaires: Suisse: 1 an, 8 fr. Etranger: 10 fr. — Prix du numéro: 75 cent.

LAUSANNE

RÉDACTION: 2, Rue du Valentin, D' H. Demierre, ing. — ADMINISTRATION: Librairie F. Rouge & C^o, 6, rue Haldimand.

S. A. Gips-Union : Zurich

Société de 24 fabriques Suisses de Plâtre réunies.

— Case postale 1054 —
TÉLÉPHONE N° 5950

* Bureau central à ZURICH *

Adresse télégraphique:
GIPSONION ZURICH



Pour la Suisse française s'adresser à S. A. GIPS-UNION, USINE DE BEX (Vaud).



FABRICATION DE :

Gypse blanc et à dégrossir.

Felsenite (gypse hydraulique) pour enduits de grande dureté et pour planchers sans joints, incombustibles et imperméables, meilleure couche de réception pour linoléum.

Gypse à mouler et Gypse d'Albâtre.

Gypse à semer pour l'agriculture.

Briques en gypse pour galandages insonores et légers.

Planches de gypse en roseaux et en fibres de cocos pour plafonds, revêtements, galandages, etc.

Matériaux isolants, secs, incombustibles.

Construction intérieure la plus salubre et prompte à toute saison.

Echantillons et prix franco sur demande.

4889

Fabrique lausannoise d'Appareils de chauffage

G. Weber, constructeur, Lausanne

Maison fondée en 1889

Ventilation

CHAUFFAGES CENTRAUX

Dépoussiérage

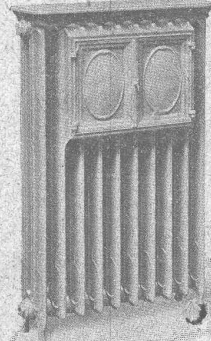
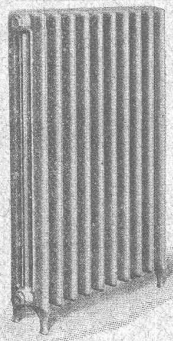
Spécialité soignée d'installation de

Cuisines complètes pour Hôtels, Pensions, etc.

MARMITES A VAPEUR

Buanderies complètes simples et à vapeur.

Références de tout premier ordre.



ARBRES DE TRANSMISSION

en acier comprimé et tourné poli

Montandon & C^{ie} S. A., Bienne

Fers et Aciers étirés de précision sur tous



Aciers laminés à froid jusqu'à 210 mm. de largeur.
Feuillard pour emballages, sans scories. 6635

Société Anonyme UNION, à BIENNE (Suisse).

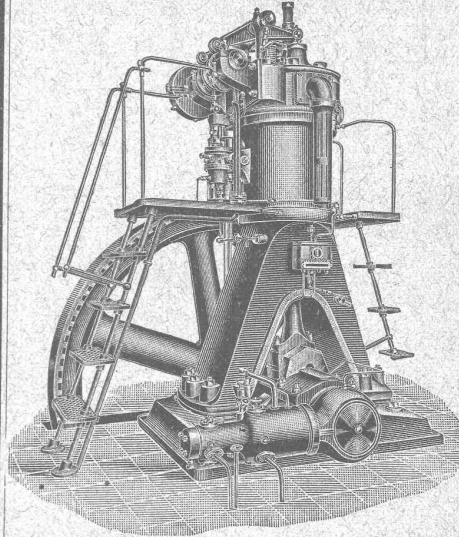
Première Fabrique Suisse de CHAINES SOUDÉES
par procédé électrique breveté.
CHAINES en TOUS GENRES



pour l'Industrie et l'Agriculture.
CHAINES CALIBRÉES & ÉPROUVÉES de la plus haute résistance
pour Grues et Monte-Charges.

N.B. — La chaîne courante n'est vendue que par les marchands de fer.

BENZ



Moteurs
à huiles
lourdes

Système „DIESEL“

sont reconnus

les meilleurs

sous tous

les rapports

Moteurs à essence, à pétrole, à gaz, etc., etc.

Locomotives pour chemins de fer à voie étroite.

Automobiles.

BENZ & C^{ie}, S. A., Mannheim

Succursale : ZURICH

6, Fraumunsterstrasse

SOCIÉTÉ SUISSE DES EXPLOSIFS

Fournisseur
de la
CONFÉDÉRATION SUISSE
et des

Entreprises des
Tunnels du Simplon,
du Lötschberg,
du Mont d'Or,
de la Furka,
du Moutier-Longeau,
etc., etc.

BRIGUE (Usine à Gamsen)

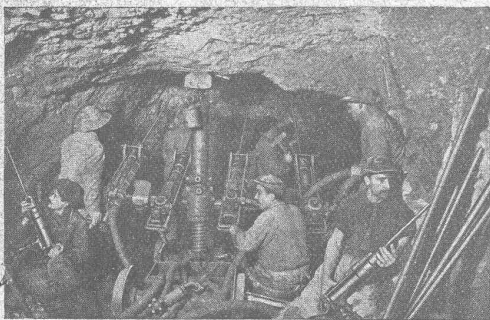
Dynamites Gommées et Gélatines
à tous dosages
Détonateurs, Mèches,
etc.

GÉLATINE GAMSITE
Explosif de sûreté incongelable

Représentants
pour la

Suisse allemande et le
Jura bernois :
MM. WILL & Cie, Bienne
Pour les cantons de
Vaud et de Neuchâtel :
MM. Senglet, Fuchs & C^{ie}
Matériaux de construction
Lausanne

Dépôt chez MM. Max Lorétan, Sion, et C. Bompard, Martigny



Deutsche Maschinenfabrik A. G.

DUISBURG-sur-le Rhin

:: INSTALLATIONS ET GRUES DE PORTS ::

INSTALLATIONS POUR LE PERCAGE DE TUNNELS

Perforatrices et Haveuses — Marteaux perceurs

COMPRESSEURS

Engins de levage de tous genres

INSTALLATIONS DE TRANSPORT ET DE CHARGEMENT

ASPHALTAGE

applications de matières asphaltiques

Pavés et planelles en asphalte comprimé.

H. LAVANCHY

VEVEY, rue du Torrent 10. — Téléphone N° 151.
LAUSANNE, Petit-Chêne 3. — Téléphone N° 26.

Matériel Decauville

4000 m. de voie

60 wagonnets à bascule

12 croisements

3 locomotives différentes forces

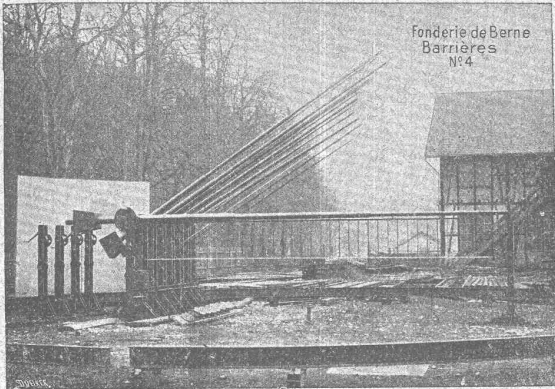
à vendre

à des conditions très avantageuses.

Demandes sous chiffres 7244 à l'Indicateur Vaudois,
Lausanne.

SOCIÉTÉ DES USINES de Louis de ROLL

SUCCURSALE : FONDERIE de BERNE. Fournit :



Appareils de levage : Ponts roulants, Grues pivotantes fixes et sur chariots. Commande à bras ou électrique. Monte-charges hydrauliques, électriques ou à courroie.

Matériel de chemins de fer : Ponts tournants et Chariots transbordeurs pour wagons et pour locomotives, commandés à bras, par machines à vapeur ou par moteurs électriques.

Branchements et croisements pour voies étroites et voies normales, pour rails Vignol et rails à gorge.

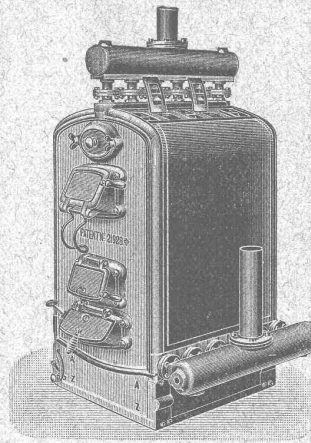
BARRIÈRES avec ou sans arrêts et sonneries.

Superstructures à crémaillères. Chemins de fer funiculaires. (Freins brevetés). Depuis le commencement de 1898 la Fonderie de Berne a fourni 76 funiculaires.

Barrages, installations métalliques et mécaniques pour barrages (vannes, écluses, grilles, treuils, etc.).

Machines pour la fabrication des Briques en Ciment.

Renseignements sur des installations faites, références.
Projets et devis sont à disposition



Brevet Suisse
N° 21,928.

FABRIQUE de CHAUFFAGE CENTRAL BERNE S.A.
Ancienne Maison J. RUEF
OSTER MUNDIGEN

Installations

5615

DE

CHAUFFAGES CENTRAUX

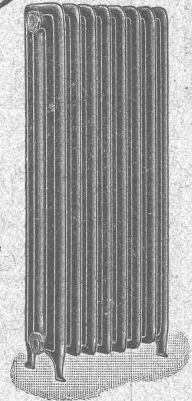
de tous systèmes

ET DE

Services d'eau chaude

Bains. Buanderies.

Séchoirs.



Appareils

de Désinfection
et de Stérilisation.

Prospectus et devis sur demande

Fabrication des CHAUDIÈRES
et RADIATEURS
dans nos propres usines.

BREVETS D'INVENTION

MARQUES DE FABRIQUE-DESSINS-MODÈLES.
OFFICE GÉNÉRAL, FONDÉ EN 1868 LA CHAUX-DE-FONDS.

MATHEY-DORET Ingr. Conseil

BAUMANN FRÈRES

Ateliers pour la construction
de ressorts en tous genres



Rüti
(ZURICH)

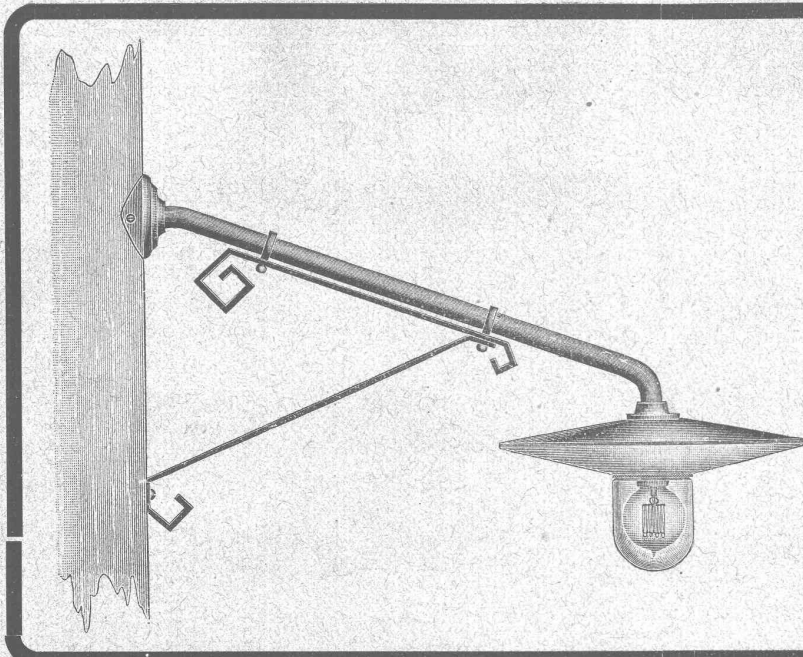
Ressorts en fil d'acier de 0,2-50 mm. d'épaisseur,
en fil de laiton, nickel et bronze,
pour tous machines et appareils.

Ressorts en tôle d'acier trempé bleui.

Rondelles à ressort.

Articles techniques pour l'industrie textile.

(Calculs pour la capacité de charge à la disposition
de nos clients)



CAMILLE BAUER, BALE

Appliques modernes
avec ou sans
réflecteurs double coniques.

Grand choix
en tous les articles pour l'installation pour
courant intense et faible.

Prix modérés
Demandez catalogues spéciaux.

Isolateurs pour haute et basse tension de la fabrique
de porcelaine Merckelsgrün sur Karlsbad.

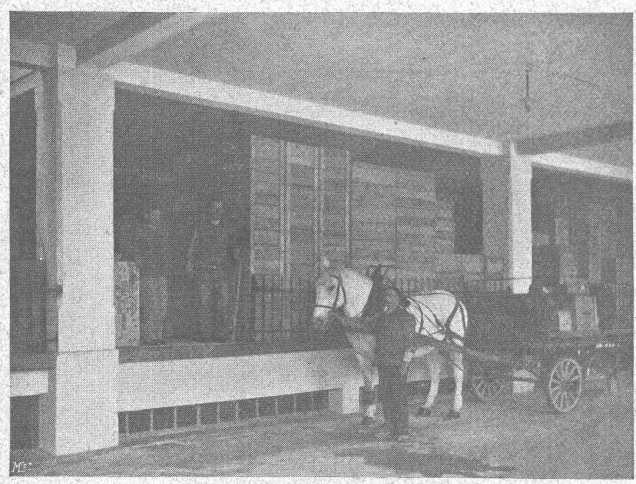
Fabrique Suisse de CIMENT PORTLAND

St. SULPICE (Neuchâtel)

FONDÉE EN 1878

Production annuelle : 40,000 tonnes

Renommé pour la pierre artificielle,
les enduits et le béton armé.



ENTREPOTS PETITPIERRE & C^{ie}, NEUCHÂTEL.
Béton de ciment armé St. Sulpice.

Usines à St. Sulpice (Neuchâtel). — Station St. Sulpice R. V. T.
Télégr. : Portland St. Sulpice N°. Téléphone : Fleurier N° 10.

Entreprise générale d'installations de chauffage

A. CUÉNOUD, INGÉNIEUR

St-Roch, 3 et 5. — LAUSANNE — St-Roch, 3 et 5

Chauffages centraux à eau chaude et vapeur
basse pression.

Installations de cuisines d'hôtels et restaurants.

Buanderies. — Blanchisseries à vapeur. 6525

Cheminées de salon. — Calorifères. — Poêles.

Prix-courant. — Devis et visite sur demande. <=>

Fournitures générales pour Entreprises électriques

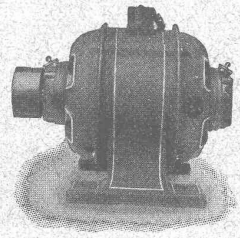
(VENTE EN GROS)

Ventilateurs

Petits Moteurs
jusqu'à 1/3 HP.

Compteurs d'électricité

Compteurs d'eau

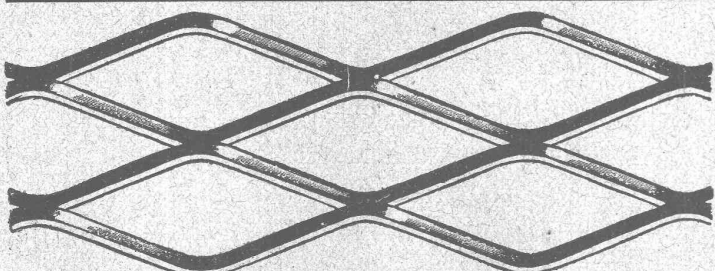


E. FAUCONNET

29, avenue d'Ouchy, Lausanne.

TÉLÉPHONE N° 2303.

APPARTEMENT N° 3525.

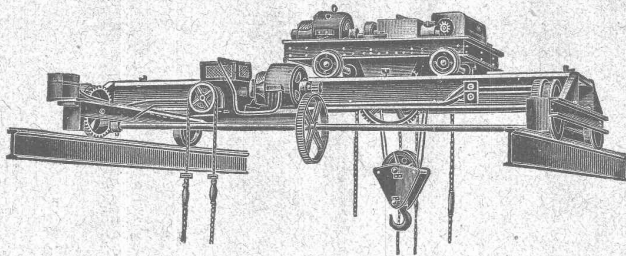
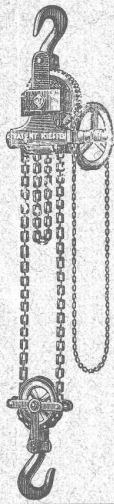


MILAN 1906 : GRAND PRIX

MÉTAL DÉPLOYÉ

(expanded metal - lamiera stirata - streck metall)
Armature pour travaux en béton, en ciment et
en plâtre. — Grillages, clôtures, etc.

Seuls concessionnaires pour l'Italie et la Suisse :
Fratelli Bruzzo - Ferriera di Bolzaneto
Acieries et Laminoirs à Bolzaneto
GÈNES (Italie)



Palans à chaîne et palans à vis sans fin « SEKURAPID », marque spéciale « Westons, Eades & Moores. — Ponts roulant, soit simples, soit avec lavage et traction mécanique. — Treuils pour parois, treuils roulants sur chevalet à friction et à crémaillère. — Grues roulantes, grues tournantes sur chevalet et à bras. — Monte-charges mécaniques, locomotives, chevalets de levage, etc.

SPÉCIALITÉ : Appareils de levage électriques.

J. RUEGGER & C^{ie}, Maschinenfabrik, Basel, Hochstrasse 34.



Ferd. Garely, jun.
Saarbrücken I

Représentant général pour la Suisse :
Ruegger & C^{ie}, Bâle
→ TÉLÉPHONE 5501 ←

CLICHÉS SADAG

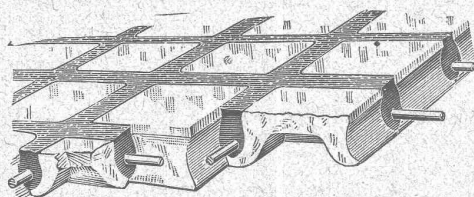
GENÈVE (Sécheron)

Autotypie. — Zincogravure.

Chromotypographie.

REPRÉSENTANT :

J. PACHE, Pré-du-Marché, 20.
LAUSANNE



Béton armé translucide

(Système Keppler breveté) 6924

Nouveau système de plafonds translucides en béton armé et dalles de verre.

Grande résistance à la surcharge. — Pose pratique, rapide et économique. — Très grande facilité d'entretien et de nettoyage. — Suppression de toute peinture ou enduit protecteur.

Représentant : Rob. Looser, Zurich V, Kreuzplatz, 1

H. ROD & C^{ie}
RENENS

FABRIQUE DE

Tuyaux, Carrelages et Briques
en ciment. 5881

Téléphone 8448

Manufacture de Papiers.

Stouky, Baumgartner & C^o

LAUSANNE et RENENS

Spécialité de Papiers utilisés dans

l'Industrie du Bâtiment

PAUL HENNY

COUVERTURE
FERBLANTERIE
APPAREILAGE

LAUSANNE

GARE DU FLON

vis à vis

Entrepôt

fédéral

Télep.

1868 &

2575



MAISON FONDÉE en 1874

Fabrique spéciale pour

ASCENSEURS ET MONTE-CHARGES

électriques, hydrauliques, à transmission.

Schindler & C^{ie}, Lucerne.

Bureau et atelier à Lausanne, rue St-Roch, 3 et 5,

A. CUÉNOUD, ingénieur, représentant.

Maison

DE CONFIANCE

fondée en 1874.

Commande par bouton

Commande par corde

Commande par volant, etc.

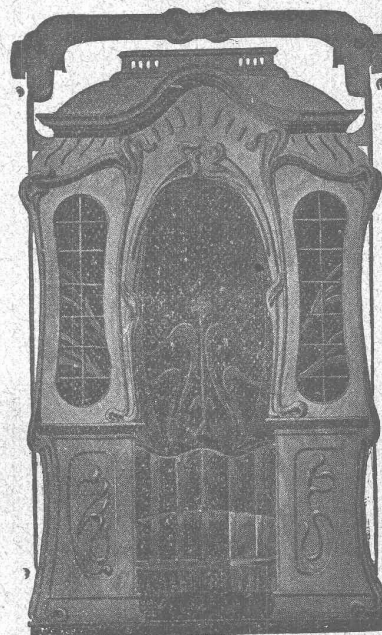
Marche
silencieuse.

Grande vitesse:
jusqu'à
2 m. par seconde.

Parachute infallible.

Derniers modèles
américains.

1500 installations
en fonction.



Renseignements, Dessins, Devis et Prix - courants
gratuits sur demande.

CABLES ÉLECTRIQUES SOUS PLOMB

pour haute et basse tension, télégraphie, téléphonie et sonnerie
avec accessoires.

TUYAUX EN PLOMB

CABLES EN ACIER pour traction, ascenseurs, grues, ancrage, etc.

LIENS POUR ÉCHAFAUDAGE

Kabelwerke Brugg, A.-G.

vormals Otto Suhner & C^o

BRUGG (Argovie)

Fonte pour canalisation

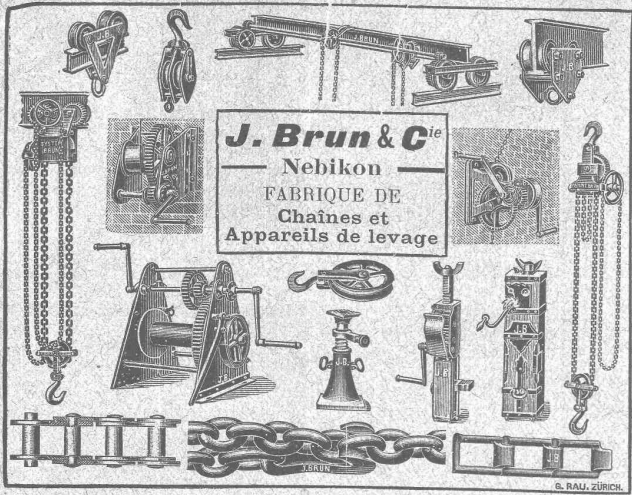
A HAUTE PRESSION

des USINES DE CHOINDEZ

= Tuyaux fer étiré. =

Max Schmidt & C^{ie}

LAUSANNE



J. Brun & C^{ie}
Nebikon
FABRIQUE DE
Chaines et
Appareils de levage

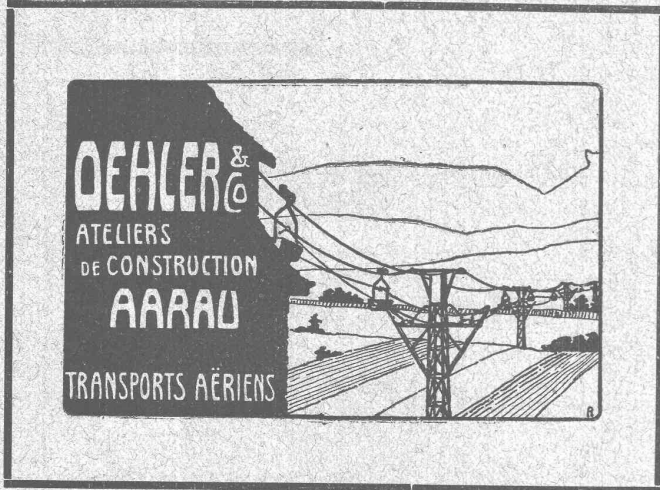
B. RAU, ZÜRICH.

Photographie technique et industrielle
Pl. St-Laurent, 24, „LUNA“ LAUSANNE

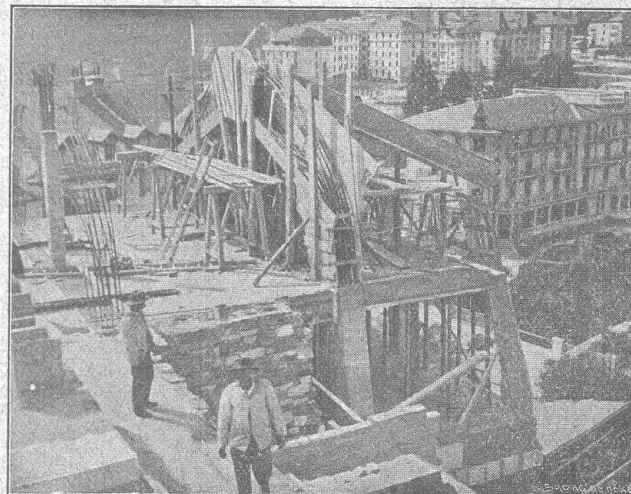
Agrandissements et réductions de plans,
cartes géographiques et documents.
Photographies d'architecture, machines, etc.

6625

TÉLÉPHONE 318



DEHLER & C^o
ATELIERS
DE CONSTRUCTION
AAAAU
TRANSPORTS AÉRIENS



A. Paris & L. Berthod, ingénieurs.
Bureau central d'études : LAUSANNE, Rue de Bourg, 17.
BÉTON ARMÉ, F. Brazzola.

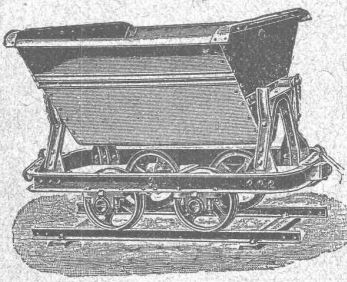
6754

FRITZ MARTI Société anonyme, BERNE

Dépôts à :
Berne, Yverdon et Wallisellen.

VENTE et LOCATION de :
Matériel d'entrepreneurs

Voies transportables, vagonnets, croisements,
plaques tournantes, roues et essieux montés.



Locomotives. - Machines pr la construction.

Locomotives disponibles de 6-50 HP.

POMPES — DRAGUES 6079-1

Concasseurs pour faire le gravier et le sable.

Bétonnières américaines système « Smith ».

Treuil à vapeur et à l'électricité.

Poulies différentielles. Chats roulants, etc.

Représentant général :
G. BOSSHARD,
Blaufahnenstrasse 14, Zurich.
Ka. 1980 S.

Contre les caves humides

même à la pression la plus élevée des eaux du sous-sol

Parois humides

et leurs conséquences: moisissure, crépissage tombant en écailles, efflorescences etc.

Succès garanti!

Plusieurs millions de mètres carrés rendus imperméables. Prospectus gratuits!

**Simple!
Bon marché! Durable!**

Médailles d'or.

Brevet allemand.
10 Brevets étrangers.

CÉRÉSITE

Wunner'sche Bitumen-Werke, G.m.b.H., Unna (Westphalie)
Fabricants de l'Emulsion „Wunner“ au Bitume, brevetée célèbre dans le monde entier.
Deuxième fabrique: Ceresit Waterproofing Co., Chicago.

Représentant général :
G. BOSSHARD,
Blaufahnenstrasse 14, Zurich.

Charles Ebner j^r
SCHAFFHOUSE

Maison fondée 1904

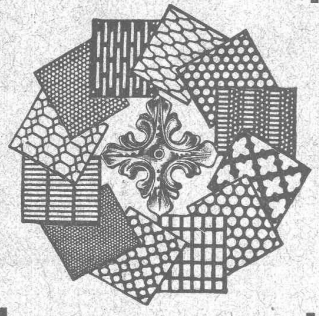


Instruments
 et
 Accessoires
 pour la
Géodésie
 et le
Dessin



Exigez les catalogues
 s. v. p

Tôles perforées



H. HEER & C^o
 OLTEN 6872

MANUFACTURE
 de **CAOUTCHOUC**
 V^{ve} de **H. SPECKER**
 ZURICH



SPÉCIALITÉS
 Vêtements p^r
 Scaphandriers et Mineurs
 Culottes, Bas
 et Bottes à Eau
 Gants en caoutchouc
 pour Electriciens
 Souliers spéciaux
 isolateurs en caoutchouc
 Tapis en caoutchouc
 TUBES et FEUILLES
 en Bonite,
 Fibre et Amiante
 — GUTTAPERCHA —
 BANDES caoutchoutées
 isolantes

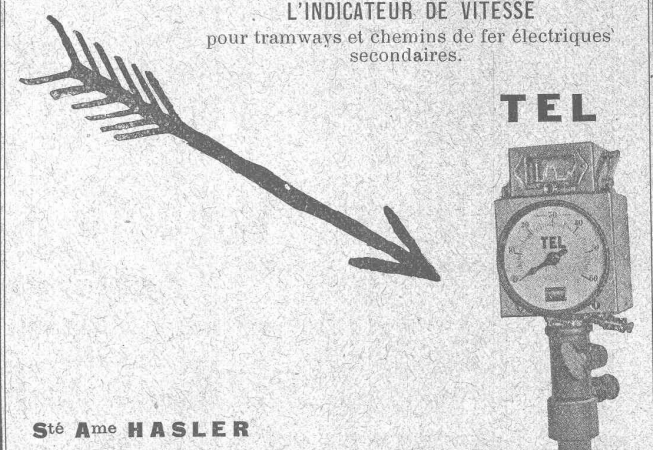
TUBES A GAZ
 Manteaux et Pèlerines
 en tissus caoutchoutés

E. BECK
PERLES, près BIENNE

Télégrammes: PAPPBECK — Téléphone.

FABRIQUE POUR:
Carton bitumé. — Ciment ligneux.
 PLAQUES d'ASPHALTE pour Isolations en tous genres.
TAPIS D'ISOLATIONS — GOUDRON MINÉRAL RAFFINÉ
TRINIDAD ÉPURÉE 5269
 Tous les produits d'Asphalte et de Goudron.

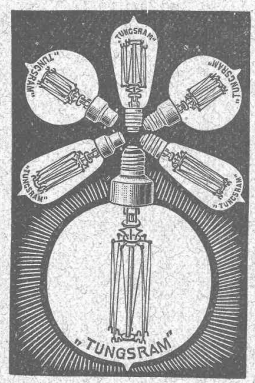
L'INDICATEUR DE VITESSE
 pour tramways et chemins de fer électriques
 secondaires.



TEL

Sté A^{me} HASLER
 BERNE

LAMPE TUNGSRAM



Construction spéciale à fil élastique
75 % d'économie

Résiste à tout choc, par suite
 du fil élastique breveté

PRIX TRÈS AVANTAGEUX

DEMANDEZ OFFRE SPÉCIALE

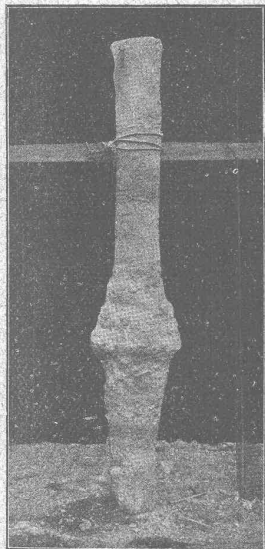
Représentant général pour la Suisse :
Camille BAUER, Bâle

PARQUETERIE D'AIGLE (Fondée en 1855)

**MILAN 1906 Diplôme d'honneur
avec Médaille d'or**

Médailles d'or : 6878
Yverdon 1894. Genève 1896. Vevey 1901.

Représentée : à Lausanne par M. J. MERLE, Maupas, 13,
à Montreux par M. Alb. CHENEVAL, avenue Nestlé,
à Genève par M. Claude MERLE, rue des Sources, 9.



Pilotis en Béton „Brevet Strauss“

Avantages sur d'autres systèmes de fondations artificielles :

Mise en chantier immédiate ; exécution dans le temps le plus court. — Aucun boisage, aucun risque de dislocation des constructions voisines. — Possibilité de faire des travaux subséquents de consolidation à l'intérieur et dans le voisinage des bâtiments. — Consolidation du sol. — Possibilité de hautes surcharges même dans le plus mauvais terrain. — Application avantageuse pour pilotages flottants. — Point de travaux d'assainissement.

Grâce à ce système on peut se rendre compte de la nature du terrain autour de chaque pilotis. — Fondation la plus économique. — Nombreux travaux exécutés pour Etats, villes et particuliers. — Notices sur l'exécution de fondations très importantes sur Pilotis Strauss sont à disposition des intéressés. — Sur désir, conseils d'ingénieur et élaboration de projets.

Seule maison autorisée :

Dyckerhoff & Widmann Société anonyme

Karlsruhe (Grand Duché de Bade)

Entreprise de fouilles et fondations. Travaux spéciaux en béton et en béton armé en tout genre.

Représentation générale pour la Suisse :

TERNER & CHOPARD, ingénieurs, Zurich I.

S. A. CONSTRUCTIONS MÉTALLIQUES ET FERRONNERIE D'ART DE NYON

Maison fondée en 1820

== ci-devant L^s CHERPIT ==

Téléphone

Adresse
télégraphique :
Ferronnerie
Nyon.

PARIS 1897, MÉD. VERMEIL
GENÈVE 1896, MÉD. ARGENT
YVERDON 1894, MÉD. ARGENT
VEVEY 1901, MÉD. ARGENT

5516

ÉTUDES — PLANS — DEVIS
CHARPENTES EN FER — PONTS — TOITURES

STYLES ANCIENS FERRONNERIE D'ART STYLES MODERNES

Spécialité de LUSTRES en fer forgé.

CATALOGUES A DISPOSITION

PORTAILS — BALCONS — MARQUISES
VÉRANDAHS
CHENETS — LANDIERS — APPLIQUES

== Fabrique de Chauffage Central et Poélerie Moderne ==

C. SAMBUC FILS, ing.

LAUSANNE

SPECIALITÉ DE :

Chauffages centraux.

Installations de cuisines.

Dernières installations exécutées :

6414

Usine à gaz de Malley (bâtiments d'administr.) Galeries du Commerce (Chauff.).
Hôtel Mirabeau (Cuisines et Chauffage). Imprimeries réunies, à Lausanne.
Schweizerhof, Hôtel National, Zermatt (Cuisines)

Exposition internationale Milan 1906 : Diplôme d'honneur et Médaille d'or.



Thermo.

