

Zeitschrift: Bulletin technique de la Suisse romande
Band: 40 (1914)
Heft: 12

Werbung

Nutzungsbedingungen

Die ETH-Bibliothek ist die Anbieterin der digitalisierten Zeitschriften. Sie besitzt keine Urheberrechte an den Zeitschriften und ist nicht verantwortlich für deren Inhalte. Die Rechte liegen in der Regel bei den Herausgebern beziehungsweise den externen Rechteinhabern. [Siehe Rechtliche Hinweise.](#)

Conditions d'utilisation

L'ETH Library est le fournisseur des revues numérisées. Elle ne détient aucun droit d'auteur sur les revues et n'est pas responsable de leur contenu. En règle générale, les droits sont détenus par les éditeurs ou les détenteurs de droits externes. [Voir Informations légales.](#)

Terms of use

The ETH Library is the provider of the digitised journals. It does not own any copyrights to the journals and is not responsible for their content. The rights usually lie with the publishers or the external rights holders. [See Legal notice.](#)

Download PDF: 15.03.2025

ETH-Bibliothek Zürich, E-Periodica, <https://www.e-periodica.ch>

BULLETIN TECHNIQUE DE LA SUISSE ROMANDE

ORGANE EN LANGUE FRANÇAISE DE LA

Société Suisse des Ingénieurs et des Architectes

AINSI QUE DE

l'Association des anciens élèves de l'Ecole d'Ingénieurs de l'Université de Lausanne

COMITÉ SUPÉRIEUR DE RÉDACTION :

Président: M. A. Rychner, architecte, à Neuchâtel. — Secrétaire: M. Henry Baudin, architecte, à Genève.

MEMBRES

FRIBOURG: MM. F. Broillet, architecte; H. Maurer, ingénieur; R. de Schaller, architecte. — VAUD: MM. Epitoux, architecte; W. Grenier, ingénieur, professeur honoraire de l'Université de Lausanne; E. Jost, architecte; Alph. Vautier, ingénieur. — GENÈVE: MM. E. Imer-Schneider, ingénieur-conseil, Conseil administratif; Paul Piccard, ingénieur-constructeur; Ch. Weibel, architecte. — NEUCHÂTEL: Ed. Elskes, ingénieur; A. Hotz, ingénieur cantonal. — VALAIS: E. de Stockalper, ingénieur.

CONSEIL D'ADMINISTRATION DE LA SOCIÉTÉ DU BULLETIN TECHNIQUE

A. Palaz, professeur, président. — Meyer, architecte. — Dommer, ingénieur. — F. Rouge, libraire, à Lausanne.

PRIX DE L'ABONNEMENT :

Suisse: 4 an, 10 fr. Etranger: 12 fr. — Pour sociétaires: Suisse: 4 an, 8 fr. Etranger: 10 fr. — Prix du numéro: 75 cent.

LAUSANNE

RÉDACTION: 2, Rue du Valentin, D^r H. Demierre, ing. — ADMINISTRATION: Librairie F. Rouge & C^e, 6, rue Haldimand.



DEPOUSSAGE
Installations d'air comprimé
Marteaux perforatrice
- COMPRESSEURS -
Bureau R. EBI & C^{ie}, Zurich, Lœvenstrasse 69
Deutsche Maschinenfabrik AG
DUISBURG

VENTILATEURS

INSTALLATION MODERNES de VENTILATION
et de DEPOUSSIERAGE

Séchoirs — Chauffages centraux

FRITZ WUNDERLI, Fabrique de Machines, USTER (Zurich)

Pour tout ce qui concerne les annonces, s'adresser exclusivement à l'Indicateur Vaudois (Société Suisse d'Édition), 4, Jumelles Lausanne.

A. MOREL, Ateliers d'Héliographie

Jumelles N° 2

LAUSANNE

Téléphone 327

Héliographies ————— Papiers ————— Procédé à sec

ARBRES DE TRANSMISSION

en acier comprimé et tourné, poli

Montandon & C^{ie} S.A., Bienne

Fers et Aciers étirés de précision sur tous



Aciers laminés à froid jusqu'à 300 mm. de largeur.
Feuillard pour emballages, sans scories. 6695

A. MULLER & C^{ie}, à Brugg, Argovie

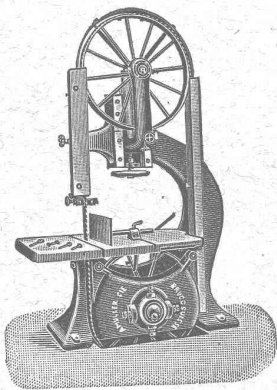
Unique spécialité :

Machines pour le travail du bois DE HAUTE PRÉCISION

Visitez nos machines à l'exposition de
la Société-Suisse des Menuisiers et Fa-
bricants de Meubles à Zurich
(Unterer Mühlesteg, 2)
6921

Exposition internationale Turin 1911

Grand prix,
la plus haute récompense



TRAVAUX D'ASPHALTAGE

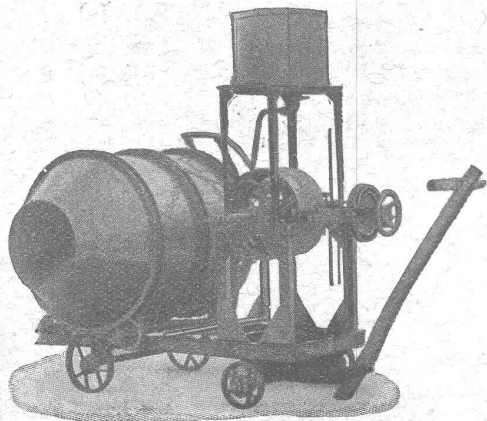
Asphalte caoutchouté monolithe
Planelles et pavés en Asphalte comprimé
pour Couvertures, Terrasse, Trottoirs, Jeux de Quilles,
Tennis et Chaussées.

Couvertures en ciment volcanique
Plaques Isolatrices en asphalte
Emulsion Etanchéité garantie Isolants divers

H. Lavanchy

LAUSANNE
Petit-Chêne 3, (Tél. 26)

VEVEY
Rue du Torrent 10 (Tél. 151)



E. Bernheim-Vœgeli, à Berne

Bétonnières brevetées

Simple! Pratique! Bon Marché!

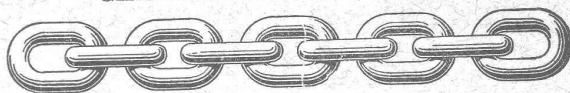
Mélange continu ou périodique

PLUS DE 20 MACHINES FONCTIONNENT SUR LA PLACE DE BERNE

Demandez catalogue spécial

Société Anonyme UNION, à BIENNE (Suisse).

Première Fabrique Suisse de CHAINES SOUDÉES
par procédé électrique breveté.
CHAINES en TOUS GENRES



pour l'Industrie et l'Agriculture.

CHAINES CALIBRÉES & ÉPROUVÉES de la plus haute résistance
pour Grues et Monte-Charges.

N.B. — La chaîne courante n'est vendue que par les marchands de ter.



Pelles, pioches, aciers, manches,
brouettes, câbles, Cordages,
mouffes, palans, treuils, etc.

GRANDE GRUE TOURNANTE
à tourelle de 28 mètres D. R. G. M.
Bétonnières

Concasseurs à pierre
Machines à laver le sable
Moteurs industriels
Moulin à sable, Treuils,
Voies, Vaggonnets, etc.

Georges LÖWER & C^{ie}

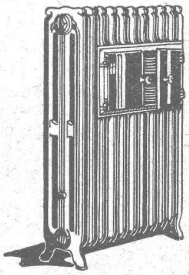
Téléph. 691 VEVEY Vente et location

MACHINES ET OUTILS POUR ENTREPRISES
INSTALLATION COMPLÈTE — DEVIS GRATUIT

XYLOLITH

Dalles pour planchers
Revêtement pour escaliers
Durable Incombustible Chaud
FABRIQUE SUISSE DE XYLOLITH
WILDEGG

CHAUFFAGE et VENTILATION



Cuénoud & Pelet

Ingénieurs-Constructeurs

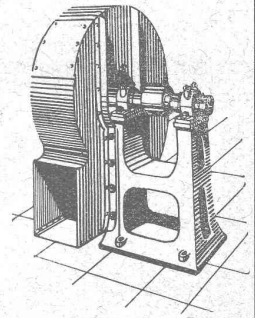
SI-ROCH 3 et 5

LAUSANNE

Téléphone 586



Tôlerie - Poêlerie - Chaudronnerie



Chauffages centraux à eau chaude et à vapeur
Cuisines d'Hôtels, Restaurants et Pensions
Buanderies et Blanchisseries

Aération et Dépoussiérage
Transports pneumatiques
Tirage forcé direct et induit
Humidification et élimination des buées

CAMILLE BAUER, BALE

offre comme spécialité :

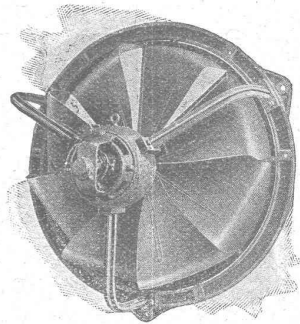
*Ventilateurs de tout genre pour courant continu,
alternatif et triphasé.*

VENTILATEURS SPÉCIAUX

POUR

installations d'aérage,
de chauffage
et d'aspiration

de poussière.



PETITS VENTILATEURS

POUR

usage domestique.

GRAND DÉPÔT A BALE

Prompte livraison.

CATALOGUE SPÉCIAL SUR DEMANDE

Prix avantageux.

U. AMMANN, Ateliers de Constructions LANGENTHAL (Suisse)

Spécialité de

CONCASSEURS

destinés au broyage de la pierre pour la fabrication
du Sable, Gravier, Ballast pour routes, etc. etc.

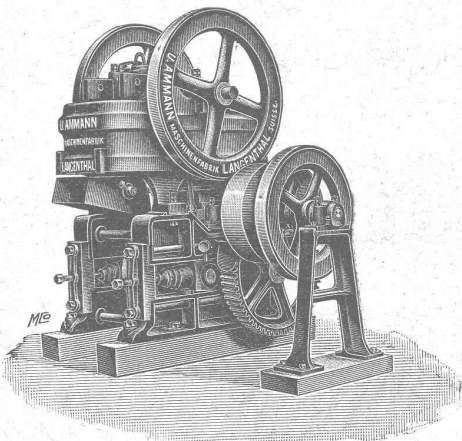
-- Les meilleurs sur le marché actuel --

Livrés également en **LOCATION**

Installation complète

d'usine à sable, gravier, à chaux, gypse et ciment

LOCOMOBILES — MOTEURS



Concasseur-broyeur à cylindre.

Essais gratuits faits en présence des intéressés après envoi franco du matériel à travailler. — Références de premier ordre en Suisse et à l'étranger. — Construction garantie. — Les plus hautes récompenses aux Expositions

Dépositaires pour la
Suisse Romande :

Ch. Nuding, Tél. 565,
La Chaux-de-Fonds.

Ch. Poncy, Quai des Bergues, 31
Genève.

Rychner Frères, Faub. de l'Hôp.
Neuchâtel.

Senglet, Fuchs & Cie, Avenue
Tribunal fédéral, Lausanne.

Sté Gle Matériaux, Aven. Gare,
Fribourg.

LES HYDROFUGES CASTOR & POLLUX

rendent les ciments et bétons imperméables
même là où les autres moyens échouent.

Seuls fabricants : Fober F^{res}, Bruxelles

Dépositaires pour la
Suisse Allemande :

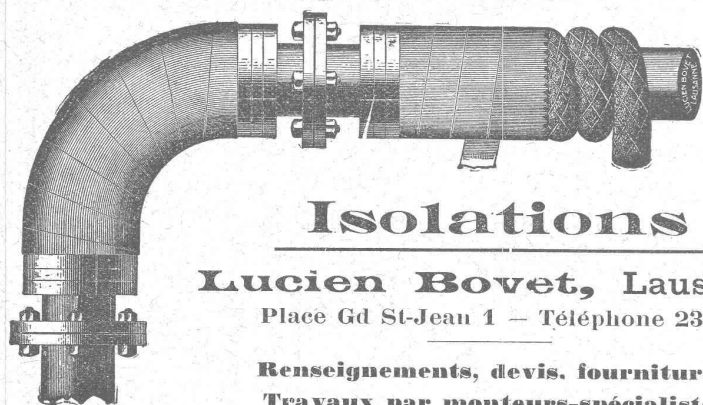
Egi, Glor & Cie, Lauffenstr. 59
Basel.

Carl Richner, Bahnhofs. Aarau.

H. Schauwecker, Lindenhof,
Bern.

Favre & Cie, Tödistr. 65, Zürich.

W. Hillebrand, St-Gallen.



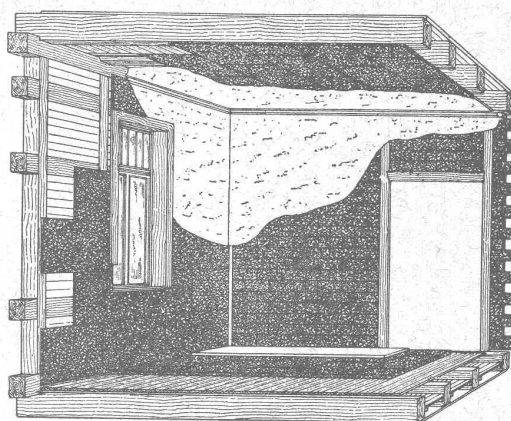
Isolations

Lucien Bovet, Lausanne

Place Gd St-Jean 1 — Téléphone 2339

Renseignements, devis, fournitures.

Travaux par monteurs-spécialistes.



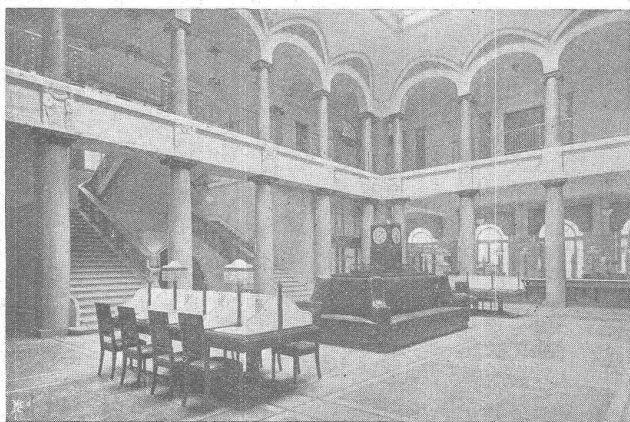
Fabrique Suisse de CIMENT PORTLAND

St. SULPICE (Neuchâtel)

FONDÉE EN 1878

Production annuelle : 40,000 tonnes

Renommé pour la pierre artificielle,
les enduits et le béton armé.



HALL DU CREDIT FONCIER VAUDOIS, LAUSANNE

ENTREPOS PETITPIERRE & C^{ie}, NEUCHATEL.
Béton de ciment armé St. Sulpice.

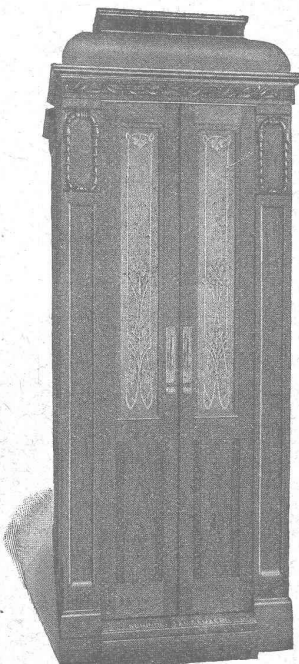
Usine à St. Sulpice (Neuchâtel). — Station St. Sulpice R. V. T
Télégr.: Portland St.Sulpice N°. Téléphone: Fleurier No. 10

ASCENSEURS ET MONTE-CHARGES

électriques, hydrauliques, à transmission.

Schindler & C^{ie}, Lucerne

Bureau et atelier à LAUSANNE



Cuénoud & Pelet

Ingénieurs-Constructeurs

- Rue St-Roch, 3 et 5 -

Commande par boutons
par corde, par volant.

— Marche silencieuse —

Parachute infallible

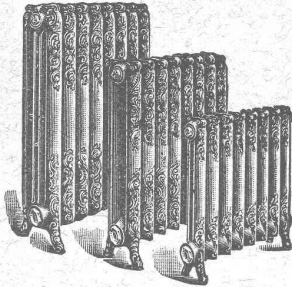
4000 installations en fonctions.

Renseignements, Dessins,
Devis et Prix-courants
gratis sur demande.

„CALORIE“ S. A.

CHAUFFAGE :: VENTILATION
LAUSANNE

TÉLÉPHONE 3902



Chauffages centraux
de tous systèmes

Installation de Cuisines d'Hôtels

NOUVELLE CHAUDIÈRE

Brevetée (notre type E. R.)
toute en forte tôle

MANUFACTURE
de CAOUTCHOUC
V^{ve} de H. SPECKER

(Société Anonyme)

ZURICH

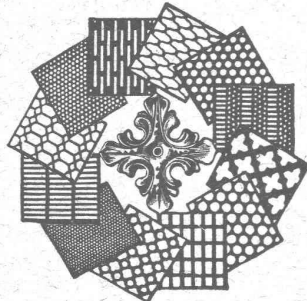


SPÉCIALITÉS .
Vêtements p^r
Scaphandriers et Mineurs
Culottes, Bas
et Bottes à Eau
Gants en caoutchouc
pour Electriciens
Souliers spéciaux
isolateurs en caoutchouc
Tapis en caoutchouc
TUBES et FEUILLES
en Ebonite,
Fibre et Amiante
GUTTAPERCHA
BANDES caoutchoutées
isolantes

TUBES A GAZ

Manteaux et Pélerines
en tissus caoutchoutés

Tôles perforées



H. HEER & C^o

OLTEN 7381

Photographie technique et industrielle
Pl. St-Laurent, 24 „LUNA“ LAUSANNE

Agrandissements et réductions de plans,
cartes géographiques et documents.
Photographies d'architecture, machines, etc.

6625

TÉLÉPHONE 318

GRANITS DU TESSIN

Société Anonyme H. Schulthess
Siège à PERSONICO, capital fr. 300,000
Direction à LAVORGO (Tessin)

Téléph. 9

ESCALIERS, BALCONS,
SOUBASSEMENTS, TRAVAUX de FAÇADE

SPÉCIALITÉS

Granit fin blanc de Verzasca pour travaux soignés,
gneiss blanc pour revêtements d'escaliers en fer
ou en béton armé.

Références de 1^{er} ordre

Représentants :

à Genève M. A. GUELPA, Rue du Stand, 53
à La Chaux-de-Fonds, M. R. CHAPALLAZ, architecte

Ingénieurs
Constructeurs
Architectes
Entrepreneurs
La peinture **FERROSOTER**

MÉTALLIQUE ANTIROUILLE

La meilleure
La plus économique

Agents généraux pour la Suisse :

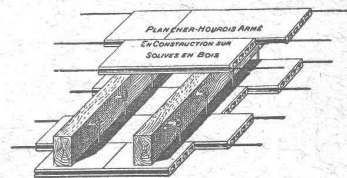
BIETTE & ENGLER

Rue du Nord, 2 — LAUSANNE

Téléphone 3749. Télégrammes: Biengimport, Lausanne

EMPLOYEZ

Systeme PERRET breveté



Plafond-hourdis armé s/solives en bois.

Ce système est le plus ancien et le seul armé dans les principes de la technique avec armature rationnelle.

S'applique s/fers T et sous béton armé, sans lambourdes (addition au brevet) avec écartement 2 m. et plus.

Prix et instructions pour la pose :

R. FRASSON, Agence pour la suisse
Valentin 18, LAUSANNE Téléphone 3865

Cérésite

Brevetée
s. g. d. g.

Hydrofuge incomparable ren-
dant le mortier rigoureusement
impermeable

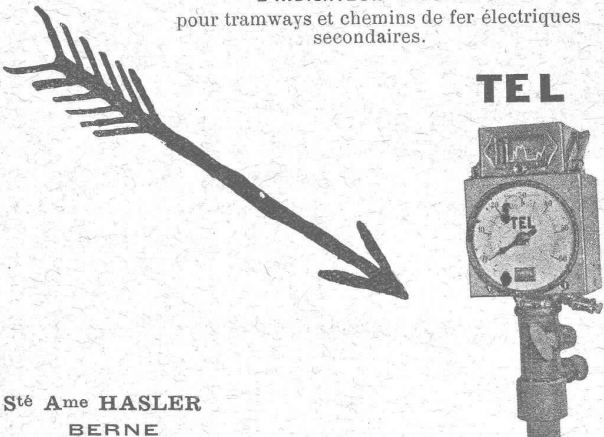
G. BOSSHARD

14, Blaue-Fahnenstrasse, 14

ZURICH

Téléphone 71-75

L'INDICATEUR DE VITESSE
pour tramways et chemins de fer électriques
secondaires.



TEL

Sté Ame HASLER
BERNE

E. BECK

PERLES, près BIENNE

Télégrammes: PAPPBECK

Téléphone.

FABRIQUE POUR:

Carton bitumé. — Ciment ligneux.

PLAQUES d'ASPHALTE pour Isolations en tous genres.

TAPIS D'ISOLATIONS — GOUDRON MINÉRAL RAFFINÉ

TRINIDAD ÉPURÉE 5269

Tous les produits d'Asphalte et de Goudron.



Fabrique d'Explosifs

Téléphone Schlieren No 27 **URDORF** (Canton de Zurich)

Explosifs de sûreté

Détonateurs. Mèches à mine.

Gélatine-Westfalite qualités diverses pour tunnels et pour travaux sous l'eau.

Brevet suisse

Transport par chemin de fer sans formalité.	<table border="0" style="width: 100%;"> <tr> <td style="width: 30%;">Westfalite</td> <td style="width: 40%;">espèce en poudres</td> <td style="width: 30%;">pour roche dure à carrière</td> </tr> <tr> <td>Persalite</td> <td>demi-plastique</td> <td></td> </tr> <tr> <td>Pétroclastite</td> <td rowspan="2">} Remplaçant complètement la poudre de mine</td> <td></td> </tr> <tr> <td>Salpêtre minier</td> <td></td> </tr> </table>	Westfalite	espèce en poudres	pour roche dure à carrière	Persalite	demi-plastique		Pétroclastite	} Remplaçant complètement la poudre de mine		Salpêtre minier		Incongélables.
Westfalite	espèce en poudres	pour roche dure à carrière											
Persalite	demi-plastique												
Pétroclastite	} Remplaçant complètement la poudre de mine												
Salpêtre minier													

Pour tous genres de travaux.

Agence générale pour la Suisse française: Petitpierre fils & Co, Neuchâtel.

CLICHÉS SADAG

GENÈVE (Sécheron)

Autotypie. — Zincogravure.

Chromotypographie.

REPRÉSENTANT:

J. PACHE, Pré-du-Marché, 20.

LAUSANNE

H. ROD & C^{ie} RENENS

FABRIQUE DE

Tuyaux, Carrelages et Briques en ciment. 5881

Téléphone 8448

ENTREPRISES GÉNÉRALES de VITRERIE en tous genres. Atelier spécial de Vitraux d'Art.

ENCADREMENTS 5330

P. CHIARA

Pl. St-Laurent, Lausanne.

Verres de toutes sortes en gros et détail.

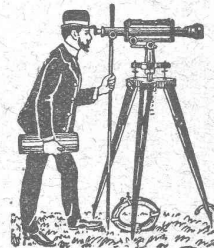
Manufacture de Papiers.

Stouky, Baumgartner & C^o

LAUSANNE et RENENS

Spécialité de Papiers utilisés dans l'Industrie du Bâtiment

Table à dessin "UNERREICHT"
... Appareils héliographiques ...



INSTRUMENTS DE GÉODÉSIE
... ET D'ARPENTAGE ...

F. Weiland, Liebenwerda

Fabricant d'instruments de dessin et de mesurage.



Henri Brändli, Horgen

Fabrique de carton bitumé, ciment ligneux.

Asphaltages en tous genres

pour Travaux publics, Bâtiments, Chemins de fer, Ponts, Chaussées, etc.

Parquet sur asphalte.

Carrelage de bois mis en asphalte

Meilleures références.
Télégr.: Henri Brändli.

Service soigné.
Téléphone N° 38.

PARQUETERIE D'AIGLE (Fondée en 1855)

**MILAN 1906 Diplôme d'honneur
avec Médaille d'or**
Médailles d'or : 7446
Yverdon 1894. Genève 1896. Vevey 1901.

Représentée : à Lausanne par M. J. MERLE, Maupas, 13,
à Montreux par M. Alb. CHENEVAL, rue du Théâtre,
à Genève par M. Claude MERLE, rue des Sources, 9.



Gétaz & Romang VEVEY - LAUSANNE MONTREUX, CHATEL ST-DENIS

MATÉRIAUX DE CONSTRUCTION

Fabrique de carreaux en ciment comprimé et
de Tuyaux en ciment
Carreaux céramiques pour dallages

Faïences pour revêtements
Articles sanitaires pour baignoires, toilettes, W.C. etc.
Expositions à Lausanne et à Vevey

BUREAU TECHNIQUE Geo. SCHULE, Ingénieur

GENÈVE - 53, rue du Stand, 53 - GENÈVE

BÉTON ARMÉ

Système brevet suisse N° 32104.

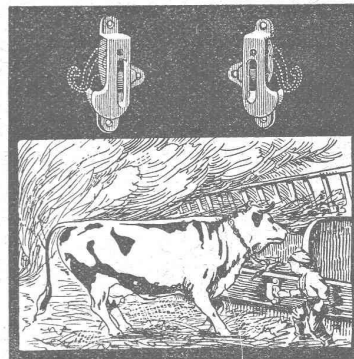
CONSTRUCTIONS MÉTALLIQUES

ÉTUDES et PROJETS : Planchers, sommiers, toitures,
fondations, ponts, etc., etc.

Nombreuses références à disposition.

6725

EXPERTISES



SIMPLEX

Brevet + 44644

Appareil-attache de sûreté
pour bétail

Très précieux en cas d'incendie
comme aussi
pour l'usage journalier

Maniement facile

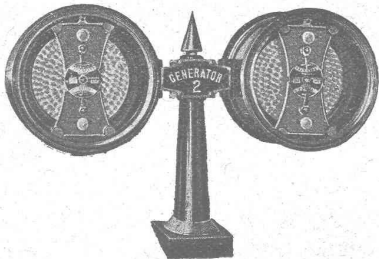
Demandez prospectus

MILAN 1911 Médaille d'argent

F. KOCHER, NYON

FABRIQUE D'APPAREILLAGE ÉLECTRIQUE Sprecher & Schuh

SOCIÉTÉ ANONYME



AARAU



Appareillage à fort courant
Jusqu'à 80,000 volts
Jusqu'à 4000 amp.



Fabrique de Chauffage Central et Poélerie Moderne

C. SAMBUC FILS, ing.

LAUSANNE

Chauffages centraux.

Cuisines complètes pour Hôtels et Pensions

Fours de Boulanger et Pâtisseries

BUANDERIES BAINS SÉCHOIRS

Premières installations de chauffage central par circulation d'air forcée :

Grands magasins Innovation

Dépôt des tramways, à Lausanne

Exposition internationale Milan 1906 : Diplôme d'honneur et Médaille d'or.

