

**Zeitschrift:** Bulletin technique de la Suisse romande  
**Band:** 40 (1914)  
**Heft:** 16

## Werbung

### Nutzungsbedingungen

Die ETH-Bibliothek ist die Anbieterin der digitalisierten Zeitschriften. Sie besitzt keine Urheberrechte an den Zeitschriften und ist nicht verantwortlich für deren Inhalte. Die Rechte liegen in der Regel bei den Herausgebern beziehungsweise den externen Rechteinhabern. [Siehe Rechtliche Hinweise.](#)

### Conditions d'utilisation

L'ETH Library est le fournisseur des revues numérisées. Elle ne détient aucun droit d'auteur sur les revues et n'est pas responsable de leur contenu. En règle générale, les droits sont détenus par les éditeurs ou les détenteurs de droits externes. [Voir Informations légales.](#)

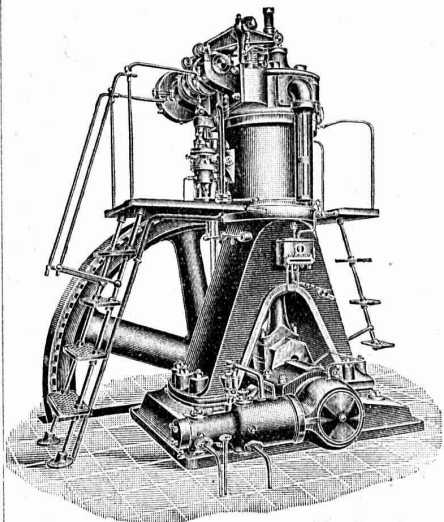
### Terms of use

The ETH Library is the provider of the digitised journals. It does not own any copyrights to the journals and is not responsible for their content. The rights usually lie with the publishers or the external rights holders. [See Legal notice.](#)

**Download PDF:** 15.03.2025

**ETH-Bibliothek Zürich, E-Periodica, <https://www.e-periodica.ch>**

# BENZ



**Moteurs  
à huiles  
lourdes**  
Système „DIESEL“  
sont reconnus  
les meilleurs  
sous tous  
les rapports

Moteurs à essence, à pétrole, à gaz, etc., etc.

Locomotives pour chemins de fer à voie étroite.

Automobiles.

## BENZ & Cie, S. A., Mannheim

Succursale : ZURICH

6, Fraumunsterstrasse

### BREVETS D'INVENTION

MARQUES DE FABRIQUE-DESSINS-MODELES.  
OFFICE GÉNÉRAL, FONDÉ EN 1888 LA CHAUX-DE-FONDS.

### MATHEY-DORET Ing<sup>r</sup> Conseil

Ingénieurs  
Constructeurs  
Architectes  
Entrepreneurs

## EMPLOYEZ

# La peinture FERROSOTER

MÉTALLIQUE ANTIROUILLE

La meilleure  
La plus économique

Agents généraux pour la Suisse :

## BIETTE & ENGLER

Rue du Nord, 2 — LAUSANNE

Téléphone 3749. Télégrammes: Biengimport, Lausanne

# AVIS

Par suite de la mobilisation de l'armée suisse, le délai fixé dans le programme de concours pour la construction d'un

## Hospice des vieillards

à Delémont est prorogé. Un avis ultérieur fera connaître le jour de l'expiration du nouveau délai.

Delémont, le 14 août 1914.

L'Administration de l'Hospice.

## Notre fabrication de ciment prompt

TYPE GRENOBLE



Marque  
POISSON

devient toujours plus importante. Notre produit national convient et s'impose partout où le ciment français de Grenoble peut être employé, car il possède la même prise et résistance et en outre une belle couleur grise.

Le ciment prompt marque poisson est le meilleur marché et se trouve en dépôt chez tous les revendeurs de matériaux de construction et les Sociétés d'entrepreneurs.

Jura-Cement-Fabriken, Aarau et Wildegg.

## L'ÉCOLE LÉMANIA

LAUSANNE

prépare vite et très bien pour

### POLYTECHNICUM

Ecole des Beaux-Arts Paris

Ecolespéciale d'architecture Paris

### IMPORTANTE FABRIQUE

de la Suisse romande demande si possible de suite un

## 30N DESSINATEUR

bien au courant des constructions hydroélectriques et sachant les 2 langues. S'adresser par écrit avec certificats à l'appui et en indiquant prétentions sous chiffre A 25700 L à Haasenstein & Vogler, Lausanne.

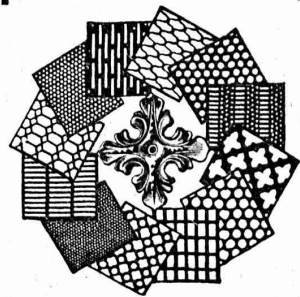
## Jeune INGÉNIEUR

civil, cherche place comme débutant dans chantiers ou entreprises.

Adresser offres écrites sous chiffre N 25117 L à Haasenstein et Vogler, Lausanne.

### BUREAU INTERNATIONAL DE BREVETS D'INVENTION GENÈVE SUISSE E. IMER-SCHNEIDER INGÉNIEUR-CONSEIL

## Tôles perforées



### H. HEER & Co OLTEN 7381

Photographie technique et industrielle  
Pl. St-Laurent, 24, **"LUNA"** LAUSANNE

Agrandissements et réductions de plans,  
cartes géographiques et documents.  
Photographies d'architecture, machines, etc.

6625

TÉLÉPHONE 318

**GRANITS DU TESSIN**

Société Anonyme H. Schulthess  
Siège à PERSONICO, capital fr. 300,000  
Direction à LAVORGO (Tessin)

Téléph. 9

ESCALIERS, BALCONS,  
SOUBASSEMENTS, TRAVAUX de FAÇADE

SPÉCIALITÉS

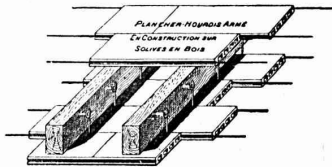
Granit fin blanc de Verzasca pour travaux soignés,  
gneiss blanc pour revêtements d'escaliers en fer  
ou en béton armé.

Références de 1<sup>er</sup> ordre

Représentants :

à Genève M. A. GUELPA, Rue du Stand, 53  
à La Chaux-de-Fonds, M. R. CHAPALLAZ, architecte

**Système PERRET breveté**



Plafond-hourdis armé s/solives en bois.

Ce système est le plus ancien et le seul armé dans les principes de la technique avec armature rationnelle.

S'applique s/fers T et sous béton armé, sans lambourdes (addition au brevet) avec écartement 2 m. et plus.

Prix et instructions pour la pose :

**R. FRASSON, Agence pour la suisse**  
Valentin 18, LAUSANNE Téléphone 3865



**Henri Brändli, Horgen**

Fabrique de carton bitumé, ciment ligneux.

**Asphaltages en tous genres**

pour Travaux publics, Bâtiments, Chemins de fer, Ponts, Chaussées, etc.

Parquet sur asphalte.

Carrelage de bois mis en asphalte

Meilleures références.  
Télégr. Henri Brändli.

Service soigné.  
Téléphone N° 38.

**E. BECK**

**PERLES, près BIENNE**

Télégrammes : PAPPBECK

Téléphone.

FABRIQUE POUR :

**Carton bitumé. — Ciment ligneux.**

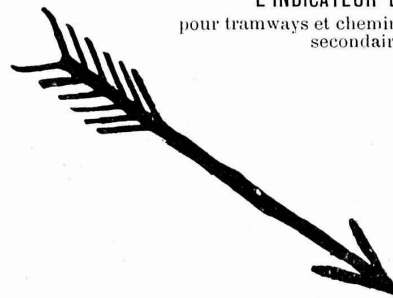
PLAQUES d'ASPHALTE pour Isolations en tous genres.

TAPIS D'ISOLATIONS — GOUDRON MINÉRAL RAFFINÉ

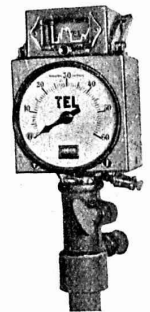
TRINIDAD ÉPURÉE 5269

Tous les produits d'Asphalte et de Goudron.

L'INDICATEUR DE VITESSE  
pour tramways et chemins de fer électriques  
secondaires.

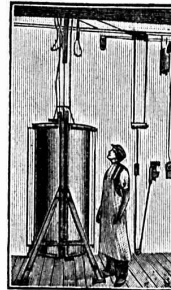


TEL



Sté Ame HASLER  
BERNE

Table a dessin "UNERREICHT"  
... Appareils héliographiques ...



INSTRUMENTS DE GÉODÉSIE  
... ET D'ARPENTAGE ...

**F. Weiland, Liebenwerda**  
Fabricant d'instruments de dessin et de mesurage

**CLICHÉS SADAG**

GENÈVE (Sécheron)

Autotypie. — Zincogravure.  
Chromotypographie.

REPRÉSENTANT :

J. PACHE, Pré-du-Marché, 20.  
LAUSANNE

**H. ROD & C<sup>ie</sup>**  
RENEUS

FABRIQUE DE

Tuyaux, Carrelages et Briques  
en ciment. 5881

Téléphone 8448

ENTREPRISES GÉNÉRALES  
de VITRERIE en tous genres.  
Atelier spécial de Vitraux d'Art.

ENCADREMENTS 5330

**P. CHIARA**

Pl. St-Laurent, Lausanne.

Verres de toutes sortes en gros et détail

Manufacture de Papiers.

Stouky, Baumgartner & C<sup>o</sup>

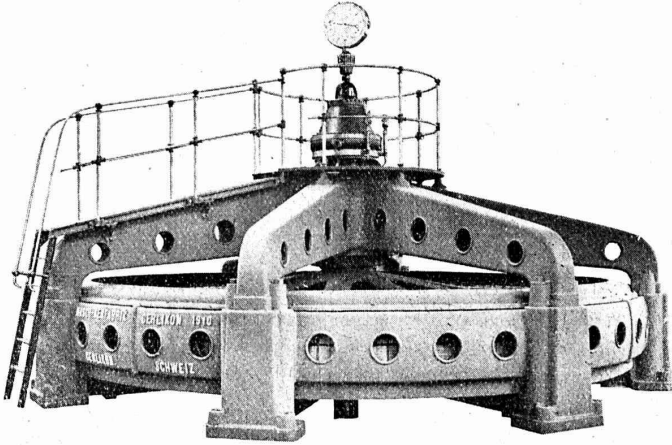
LAUSANNE et RENENS

Spécialité de Papiers utilisés dans  
l'Industrie du Bâtiment

# ATELIERS DE CONSTRUCTION OERLIKON

OERLIKON PRÉS ZÜRICH ADR-TÉLEGR. USINE OERLIKON

S'ADRESSER AU BUREAU DE LAUSANNE, GARE DU FLON



## Générateurs

pour toute tension  
et  
— intensité pour —

Lumière \* \* \* \* \*  
\* \* \* \* \* Force

\* Electrochimie \*

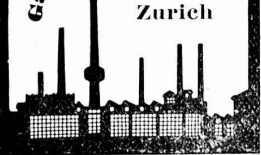
Moteurs \* \* \* \* \*

\* Transformateurs

Régulateurs  
d'induction



Garnitures de boîtes étoupes  
pour haute pression vapeur surchauffée etc.  
S. A. Métal Vestil  
Zurich



Jucker - Wegmann

**A. JUCKER**  
successeur

Papiers en gros

Zurich

4602

Spécialité de papiers et toile à dessin et à calquer, des meilleures qualités, en rouleaux et feuilles.

**F. GAUGER & CO**  
- ZÜRICH -



**RIDEAUX**  
EN TÔLE D'ACIER ONDULÉE

## Constructions en fer

Fenêtres en fer

Toitures vitrées sans mastic,  
Système Wema

Tôles ondulées

Rideaux en tôle d'acier ondulée

Société genevoise pour la construction  
d'Instruments de Physique et de Mécanique 3007

5, Rue Gourgas — GENÈVE — Rue Gourgas, 5

**Machines à froid et à glace**  
**Compteurs d'électricité**

Instruments pour GÉOMÈTRES - Appareils scientifiques  
CATALOGUES FRANCO SUR DEMANDE

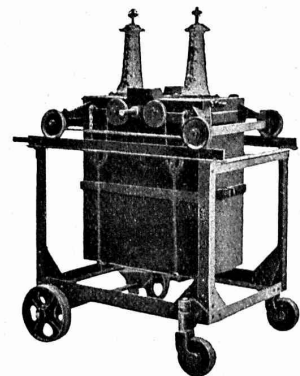
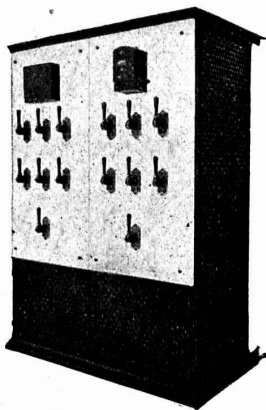
# CARL MAIER, Fabrique d'appareils électriques

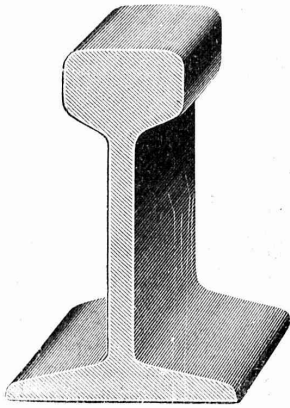
## SCHAFFHOUSE

### Spécialités :

*Interrupteurs et disjoncteurs à huile.  
Relais et Transformateurs d'intensité.  
Interrupteurs pour lignes aériennes.  
Interrupteurs séparateurs. Parafoudres.  
Coffrets de manœuvre pour haute et basse tension. Coupe-circuits à huile.*

Tableaux de distributions.





# Rails en acier et voies complètes

DANS TOUS LES PROFILS COURANTS

WAGONNETS-BASCULEURS — WAGONNETS A PLATEFORME  
*Locomotives, Locomobiles, Moteurs*

## ROBERT AEBI & C<sup>o</sup>, ZURICH I

Vente et Location :: Dépôts à Zurich et Berne  
Exposition nationale Suisse à Berne 1914 : Exposant au groupe 19.

## VITRAUX D'ART

### H. WAVRE & C<sup>ie</sup>

PEINTRES-VERRIERS

Avenue d'Ouchy, 2, Bât. C. F. F., Lausanne (Suisse).

VITRAUX D'ÉGLISES ET D'APPARTEMENTS  
VERRES ET GLACES. SPÉCIALITÉ DE MONTAGE SUR CUIVRE  
Décoration sur Opaline. — Restauration de Vitraux. 6581

TÉLÉPHONE 1346

## Etudes

de chemins de fer, élaboration de plans de construction, projets, devis, expertises sont sérieusement et promptement fait par ::  
B. EMCH, & BECKER, BERNE  
Hirschengraben 40.

Usine pour Terrazzo et Maltafina

## Hostettler & Ris

BERNE

*Sable et grains de pierre, terrazzo, cubes mosaïques en toutes couleurs.*

Crépissage „MALTAFINA“ Brevet + N° 56525 fini pour façades et tout usage.

## ASCENSEURS STIGLER

Les plus répandus du monde

S'adresser à :

### E. GAILLARD

ingénieur

Avenue des Alpes

LAUSANNE

Téléphone 1-30

# EMBRAYAGE BENN

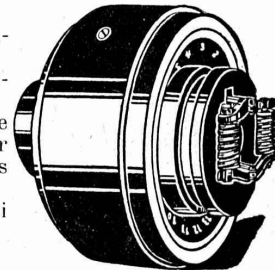
PROTÉGÉ DANS TOUS LES PAYS INDUSTRIELS par 29 BREVETS et de NOMBREUSES MARQUES DÉPOSÉES

L'*Embrayage* à friction, système *Benn*, a fait ses preuves dans des conditions de marche les plus difficiles.

C'est par un *Embrayage Benn* qu'est commandé le propulseur du nouveau brise-glace-russe « *Pierre-le-Grand* ».

La garantie imposée était que l'*embrayage* devait glisser quand le couple de torsion correspondrait à 3.100 chevaux-vapeur, ceci dans le but d'éviter que des ruptures se produisent si l'hélice venait à rencontrer de gros blocs de glace.

De tous les nombreux systèmes proposés, c'est l'*Embrayage Benn* qui fut choisi parce que, seul, il est capable de remplir cette condition.



**Société des USINES de LOUIS de ROLL**

**Succursale : USINES DE CLUS (Canton de Soleure)**