

Zeitschrift: Bulletin technique de la Suisse romande
Band: 40 (1914)
Heft: 22

Werbung

Nutzungsbedingungen

Die ETH-Bibliothek ist die Anbieterin der digitalisierten Zeitschriften. Sie besitzt keine Urheberrechte an den Zeitschriften und ist nicht verantwortlich für deren Inhalte. Die Rechte liegen in der Regel bei den Herausgebern beziehungsweise den externen Rechteinhabern. [Siehe Rechtliche Hinweise.](#)

Conditions d'utilisation

L'ETH Library est le fournisseur des revues numérisées. Elle ne détient aucun droit d'auteur sur les revues et n'est pas responsable de leur contenu. En règle générale, les droits sont détenus par les éditeurs ou les détenteurs de droits externes. [Voir Informations légales.](#)

Terms of use

The ETH Library is the provider of the digitised journals. It does not own any copyrights to the journals and is not responsible for their content. The rights usually lie with the publishers or the external rights holders. [See Legal notice.](#)

Download PDF: 15.03.2025

ETH-Bibliothek Zürich, E-Periodica, <https://www.e-periodica.ch>

BULLETIN TECHNIQUE DE LA SUISSE ROMANDE

ORGANE EN LANGUE FRANÇAISE DE LA
Société Suisse des Ingénieurs et des Architectes

AINSI QUE DE

l'Association des anciens élèves de l'Ecole d'Ingénieurs de l'Université de Lausanne

COMITÉ SUPÉRIEUR DE RÉDACTION :

Président: M. A. Rychner, architecte, à Neuchâtel. — Secrétaire: M. Henry Baudin, architecte, à Genève.

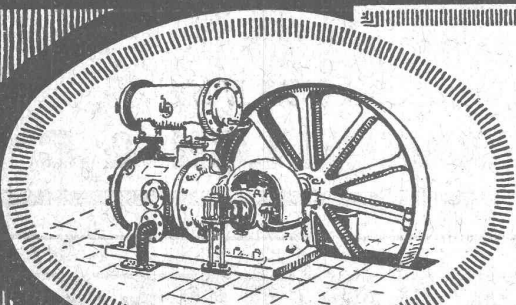
MEMBRES

FRIBOURG: MM. F. Broillet, architecte; H. Maurer, ingénieur; R. de Schaller, architecte. — VAUD: MM. Epitoux, architecte; W. Grenier, ingénieur, professeur honoraire de l'Université de Lausanne; E. Jost, architecte; Alph. Vautier, ingénieur. — GENÈVE: MM. E. Imer-Schneider, ingénieur-conseil, Conseiller administratif; Paul Piccard, ingénieur-constructeur; Ch. Weibel, architecte. — NEUCHÂTEL: Ed. Elskes, ingénieur; A. Hotz, ingénieur cantonal. — VALAIS: E. de Stockalper, ingénieur.

CONSEIL D'ADMINISTRATION DE LA SOCIÉTÉ DU BULLETIN TECHNIQUEA. Palaz, professeur, *président*. — Meyer, architecte. — Imer-Schneider, ingénieur. — Dommer, ingénieur. — F. Rouge, libraire, à Lausanne.**PRIX DE L'ABONNEMENT :**

Suisse: 1 an, 10 fr. Etranger: 12 fr. — Pour sociétaires: Suisse: 1 an, 8 fr. Etranger: 10 fr. — Prix du numéro: 75 cent.

LAUSANNE

RÉDACTION: 2, Rue du Valentin, D^r H. Demierre, ing. — ADMINISTRATION: Librairie F. Rouge & C^o, 6, rue Haldimand.**Deutsche Maschinenfabrik A. G.**

DUISBURG-sur-le Rhin

Bureau: ROBERT AEBI et C^o ZÜRICH, Löwenstr 69

INSTALLATIONS POUR LE PERCAGE DE TUNNELS

Perforatrices et Haveuses — Marteaux pcreurs

COMPRESSEURS

Engins de levage de tous genres

INSTALLATIONS DE TRANSPORT ET DE CHARGEMENT

VENTILATEURS

INSTALLATIONS MODERNES de VENTILATION
et de DEPOUSSIERAGE

Séchoirs — Chauffages centraux

FRITZ WUNDERLI, Fabrique de Machines, USTER (Zurich)

A. MOREL, Ateliers d'Héliographie

Jumelles N° 2

LAUSANNE

Téléphone 327

Héliographies Papiers Procédé à sec

ARBRES DE TRANSMISSION



en acier comprimé et tourné, poli

Tréfileries réunies S. A., Bienne

Fers et Aciers étirés de précision sur tous



Profils

Aciers laminés à froid jusqu'à 300 mm. de largeur.

Feuillard pour emballages, sans scories. 6635

A. MULLER & C^{ie}, à Brugg, Argovie

Unique spécialité :

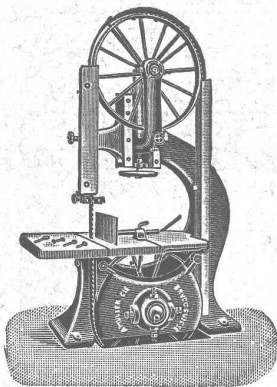
Machines pour le travail du bois

DE HAUTE PRÉCISION

Visitez nos machines à l'exposition de la Société-Suisse des Menuisiers et Fabricants de Meubles à Zurich (Unterer Mühlesteig, 2) 6921

Exposition internationale Turin 1911

Grand prix, la plus haute récompense



TRAVAUX D'ASPHALTAGE

Asphalte caoutchouté monolithe

Planelles et pavés en Asphalte comprimé pour Couvertures, Terrasse, Trottoirs, Jeux de Quilles, Tennis et Chaussées.

Couvertures en ciment volcanique

Plaques Isolatrices en asphalte

Emulsion Etanchéité garantie Isolants divers

H. Lavanchy

LAUSANNE
Petit-Chêne 3, (Tél. 26)

VEVEY
Rue du Torrent 10 (Tél. 151)

Société Anonyme UNION, à BIENNE (Suisse).

Première Fabrique Suisse de CHAINES SOUDÉES par procédé électrique breveté. CHAINES en TOUS GENRES



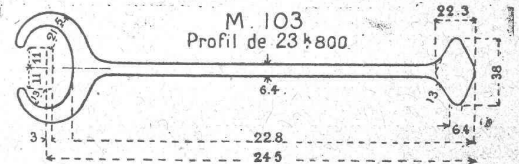
pour l'Industrie et l'Agriculture.

CHAINES CALBRÉES & ÉPROUVÉES de la plus haute résistance pour Grues et Monte-Charges.

N.B. — La chaîne courante n'est vendue que par les marchands de fer

PALPLANCHES

(Système Carnegie)



en magasin à

LAUSANNE

FRANCILLON & C^{ie}

XYLOLITH

Dalles pour planchers

Rèvetement pour escaliers

Durable Incombustible Chaud

FABRIQUE SUISSE DE XYLOLITH WILDEGG

E. Bernheim-Voegeli, à Berne

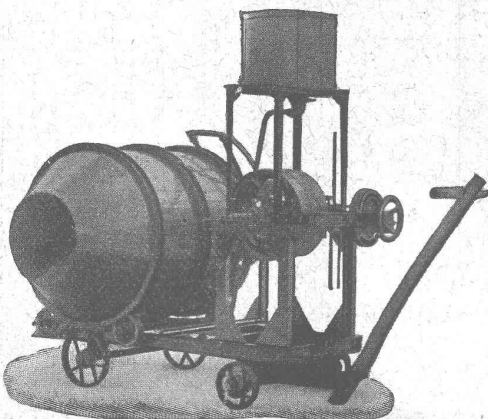
Bétonnières brevetées

Simple! Pratique! Bon Marché!

Mélange continu ou périodique

PLUS DE 20 MACHINES FONCTIONNENT SUR LA PLACE DE BERNE

Demandez catalogue spécial



CARBURE de SILICIUM

évite l'usure des dallages, marches d'escalier, planelles, etc. en ciment, les empêche de devenir glissants. Convient pour tous ouvrages en béton, en particulier pour les travaux hydrauliques dont il empêche l'érosion. En vente aux

USINES ÉLECTRIQUES DE LA LONZA, BALE

Cérésite

Brevetée
s. g. d. g.

Hydrofuge incomparable rendant le mortier rigoureusement imperméable

G. BOSSHARD

14, Blaue-Fahnenstrasse, 14

ZURICH

Téléphone 71-75

Daniel PERRET, Appareilleur

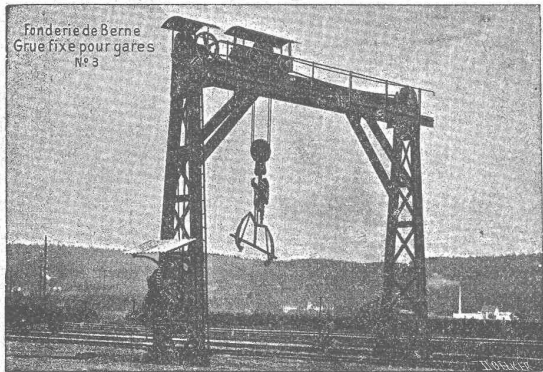
Avenue Béthusy. LAUSANNE Avenue Béthusy.

Installateur des Eaux de Cossonay, Ballaigues, Vallorbe, Vaillon, Echallens, Bremblens, Leysin, etc.

Spécialité de canalisations à haute pression. Chauffages de serres, chambres de bains et buanderies. Installations pour eau et gaz. Appareils sanitaires de tous systèmes. Serrurerie en tout genre. — Etudes et devis sur demande. 5754

SOCIÉTÉ DES USINES de Louis de ROLL

SUCCURSALE : FONDERIE de BERNE. Fournit :



Appareils de levage : Ponts roulants, Grues pivotantes ou électrique. Monte-charges hydrauliques, électriques ou à courroie.

Matériel de chemins de fer : Ponts tournants et Chariots transbordeurs pour wagons et pour locomotives, commandés à bras, par machines à vapeur ou par moteurs électriques.

Branchements et croisements pour voies étroites et voies normales, pour rails Vignol et rails à gorge.

BARRIÈRES avec ou sans arrêts et sonneries.

Superstructures à crémaillères. Chemins de fer funiculaires. (Freins brevetés). Depuis le commencement de 1898 la Fonderie de Berne a fourni 83 funiculaires.

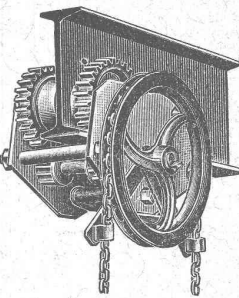
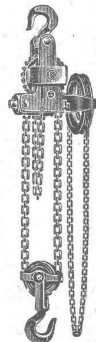
Barrages, installations métalliques et mécaniques pour barrages (vannes, écluses, grilles, treuils, etc.).

Machines pour la fabrication des Briques en Ciment. renseignements sur des installations faites, références Projets et devis sont à disposition

Palans à chaînes et à cordes

Spécialité : Palan à vis sans fin

« Sekurapid »



Palans différentiels anglais, fabrication spéciale de West in Eades.

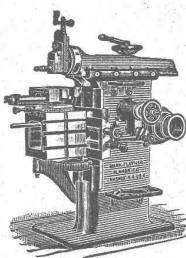
Ponts roulants. Treuils p^r parois, treuils sur chevalets, treuils à friction, à crémaillère et sur chariot.

Monte-chares.

Grues roulantes, grues tournantes sur chevalets et à bras.

SPÉCIALITÉ : Appareils de levage électriques.

J. Ruegger & C^{ie}, Fabrique de machines. Hochs. 34, BALE



J. Lambercier & C^{ie}, Genève

* Fabrique d'Huiles et Graisses industrielles. *

SPÉCIALITÉ DE 239

Fournitures pour Usines

** Organes de transmissions. **

Arbres, Paliers, Courroies, Graisseurs, etc.

MACHINES, OUTILS AMÉRICAINS & AUTRES

Ingénieurs
Constructeurs
Architectes
Entrepreneurs

EMPLOYEZ

La peinture FERROSOTER

MÉTALLIQUE ANTIROUILLE

La meilleure

La plus économique

Agents généraux pour la Suisse :

BIETTE & ENGLER

Rue du Nord, 2 — LAUSANNE

Téléphone 3749. Télégrammes: Biengimport, Lausanne

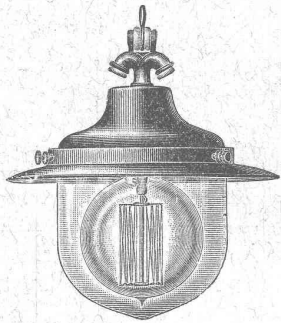
PARQUETERIE D'AIGLE (Fondée en 1855)

MILAN 1906 Diplôme d'honneur
avec Médaille d'or
Médailles d'or : 7446
Yverdon 1894. Genève 1896. Vevey 1901.

Représentée : à Lausanne par M. J. MERLE, Maupas, 13,
à Montreux par M. Alb. CHENEVAL, rue du Théâtre,
à Genève par M. Claude MERLE, rue des Sources, 9.

Camille Bauer, Bâle

Fournitures électrotechniques en gros



SPÉCIALITÉ

Armatures émaillées

POUR LAMPES A FILAMENT MÉTALLIQUE
de 100 jusqu'à 1000 bougies

PRIX BON MARCHÉ

MAGASIN A BALE ET A ST. LOUIS EN ALSACE

Fabrique d'appareillage électrique Sprecher & Schuh Société anonyme

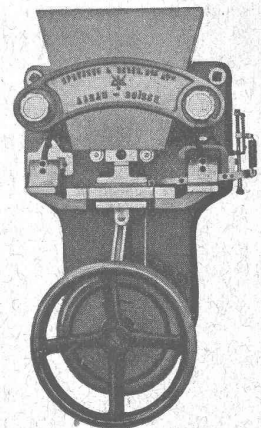


AARAU



Disjoncteurs automatiques à courant continu
jusqu'à 2000 amp. = 750 volts

Grand Prix : Berne 1914



Fabrique de Chauffage Central et Poélerie Moderne

C. SAMBUC FILS, ing.

LAUSANNE

Chauffages centraux.

Cuisines complètes pour Hôtels et Pensions

Fours de Boulanger et Pâtisseries

BUANDERIES ——— BAINS ——— SÉCHOIRS

Premières installations de chauffage central par circulation d'air forcée :

Grands magasins Innovation

Dépôt des tramways, à Lausanne

Exposition internationale Milan 1906 : Diplôme d'honneur et Médaille d'or.

