

**Zeitschrift:** Bulletin technique de la Suisse romande  
**Band:** 40 (1914)  
**Heft:** 4

## Werbung

### Nutzungsbedingungen

Die ETH-Bibliothek ist die Anbieterin der digitalisierten Zeitschriften. Sie besitzt keine Urheberrechte an den Zeitschriften und ist nicht verantwortlich für deren Inhalte. Die Rechte liegen in der Regel bei den Herausgebern beziehungsweise den externen Rechteinhabern. [Siehe Rechtliche Hinweise.](#)

### Conditions d'utilisation

L'ETH Library est le fournisseur des revues numérisées. Elle ne détient aucun droit d'auteur sur les revues et n'est pas responsable de leur contenu. En règle générale, les droits sont détenus par les éditeurs ou les détenteurs de droits externes. [Voir Informations légales.](#)

### Terms of use

The ETH Library is the provider of the digitised journals. It does not own any copyrights to the journals and is not responsible for their content. The rights usually lie with the publishers or the external rights holders. [See Legal notice.](#)

**Download PDF:** 14.03.2025

**ETH-Bibliothek Zürich, E-Periodica, <https://www.e-periodica.ch>**

# BULLETIN TECHNIQUE DE LA SUISSE ROMANDE

ORGANE EN LANGUE FRANÇAISE DE LA

Société Suisse des Ingénieurs et des Architectes

AINSI QUE DE

l'Association des anciens élèves de l'Ecole d'Ingénieurs de l'Université de Lausanne

**COMITÉ SUPÉRIEUR DE RÉDACTION :**

Président: M. A. Rychner, architecte, à Neuchâtel. — Secrétaire: M. Henry Baudin, architecte, à Genève.

**MEMBRES**

**FRIBOURG:** MM. F. Broillet, architecte; H. Maurer, ingénieur; R. de Schaller, architecte. — **VAUD:** MM. Epitoux, architecte; W. Grenier, ingénieur, professeur honoraire de l'Université de Lausanne; E. Jost, architecte; Alph. Vautier, ingénieur. — **GENÈVE:** MM. E. Imer-Schneider, ingénieur-conseil, Conseiller administratif; Paul Picard, ingénieur-construteur; Ch. Weibel, architecte. — **NEUCHÂTEL:** Ed. Elskes, ingénieur; A. Hotz, ingénieur cantonal; E. Prince, architecte. — **VALAIS:** E. de Stockalper, ingénieur.

**CONSEIL D'ADMINISTRATION DE LA SOCIÉTÉ DU BULLETIN TECHNIQUE :**

A. Palaz, professeur, président. — Meyer, architecte. — Dommer, ingénieur. — G. Imer, ingénieur, à Genève. — F. Rouge, libraire, à Lausanne.

**PRIX DE L'ABONNEMENT :**

Suisse: 1 an, 10 fr. Etranger: 12 fr. — Pour sociétaires: Suisse: 1 an, 8 fr. Etranger: 10 fr. — Prix du numéro: 75 cent.

LAUSANNE

RÉDACTION: 2, Rue du Valentin, D<sup>r</sup> H. Demierre, ing. — ADMINISTRATION: Librairie F. Rouge & C<sup>ie</sup>, 6, rue Haldimand.



## Deutsche Maschinenfabrik A.-G. Duisburg.

Bureau: ROBERT AEBI et C<sup>ie</sup> Zurich, Löwenstr. 69  
.. INSTALLATIONS POUR LE PERCAGE DE TUNNELS ..  
Perforatrices et Haveuses ————— Marteaux perceurs

### COMPRESSEURS

Installations de transport et de chargement  
— ENGIN DE LAVAGE DE TOUS GENRES —

# VENTILATEURS

INSTALLATION MODERNES de VENTILATION  
et de DEPOUSSIERAGE

Séchoirs — Chauffages centraux

FRITZ WUNDERLI, Fabrique de Machines, USTER (Zurich)

Pour tout ce qui concerne les annonces, s'adresser exclusivement à l'Indicateur Vaudois (Société Suisse d'Édition), 4, Jumelles, Lausanne.

## ARBRES DE TRANSMISSION



en acier comprimé et tourné, poli

### Montandon & C<sup>ie</sup> S. A., Bienne

Fers et Aciers étirés de précision sur tous



### Profils

Aciers laminés à froid jusqu'à 300 mm. de largeur.  
Feuillard pour emballages, sans scories. 6635

## MATÉRIEL

DE

## Perforation mécanique

ET DE

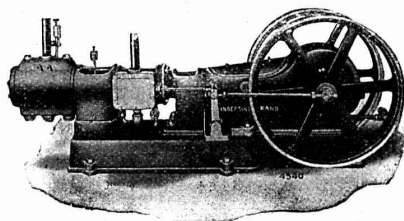
## SONDAGE

## Outils pneumatiques

POUR

RIVETAGE - BURINAGE - PERÇAGE  
ALÉSAGE - TARAUDAGE, etc.

## COMPRESSEURS D'AIR



## C<sup>ie</sup> Ingersoll-Rand

33, rue Réaumur, 33 — PARIS

AGENTS GÉNÉRAUX ;

Suisse allemande : MM. von ARX & C<sup>ie</sup>, Zurich, 16, Seideng.

Suisse franç. : Maison PETITPIERRE fils & C<sup>ie</sup>, Neuchâtel.

Société Anonyme UNION, à BIENNE (Suisse).

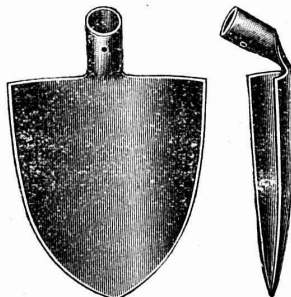
Première Fabrique Suisse de CHAINES SOUDÉES  
par procédé électrique breveté.  
CHAINES en TOUS GENRES



pour l'Industrie et l'Agriculture.

CHAINES CALIBRÉES & ÉPROUVÉES de la plus haute résistance  
pour Grues et Monte-Charges.

N.B. — La chaîne courante n'est vendue que par les marchands de fer.



Pelles, pioches, aciers, manches,  
brouettes, câbles, Cordages,  
mouffles, palans, treuils, etc.

GRANDE GRUE TOURNANTE  
à tourelle.

D R G M. Bétonnières  
Concasseurs à pierre  
Machines à laver le sable  
Moteurs industriels  
Moulin à sable, Treuils,  
Voies, Vagonnets, etc.

## GEORGES LOEWER

Téléph. 691

VEVEY

Vente et location

MACHINES ET OUTILS POUR ENTREPRISES

INSTALLATION COMPLÈTE — DEVIS GRATUIT

Ingénieurs  
Constructeurs  
Architectes  
Entrepreneurs

## EMPLOYEZ

## La peinture FERROSOTER

MÉTALLIQUE ANTIROUILLE

La meilleure

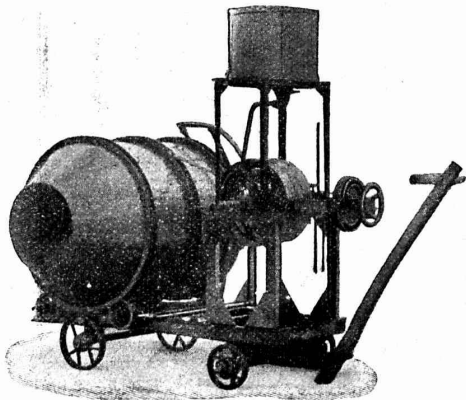
La plus économique

Agents généraux pour la Suisse :

## BIETTE & ENGLER

Rue du Nord, 2 — LAUSANNE

Téléphone 3749. Télégrammes: Biengimport, Lausanne



## E. Bernheim-Vogeli, à Berne

## Bétonnières brevetées

Simple! Pratique! Bon Marché!

Mélange continu ou périodique

PLUS DE 20 MACHINES FONCTIONNENT SUR LA PLACE DE BERNE

Demandez catalogue spécial

# ARSAG LIFTS

Ascenseurs et monte-charges de tous les systèmes

S.A. Arsag Fabrique d'Ascenseurs de Seebach  
SEEBACH-ZURICH.

Za 1534 g.

## Entrepreneurs !!

Locomotives Achat  
Dragues  
Pelles à vapeur  
Voies  
Location Wagonnets

Schweiz. A. G. für Feld & Kleinbahnen-Bedarf

# ORENSTEIN & KOPPEL

ZURICH I

Dépôts à Renens près Lausanne, à Schlieren et à Bâle.

## SOCIÉTÉ DES USINES de Louis de ROLL

SUCCURSALE: FONDERIE de BERNE. Fournit:



Fonderie de Berne  
Funiculaire à contre-poids d'eau  
N°15

**Appareils de levage:** Ponts roulants, Grues pivotantes fixes et sur chariots. Commande à bras ou électrique. Monte-charges hydrauliques, électriques ou à courroie.

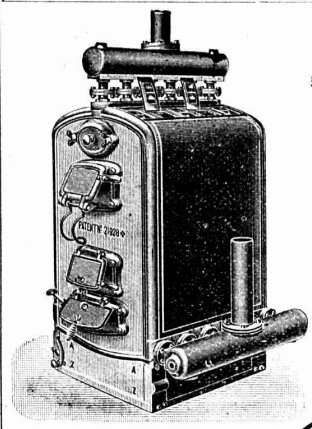
**Matériel de chemin de fer:** Ponts tournants et Chariots transbordeurs pour wagons et pour locomotives, commandés à bras, par machines à vapeur ou par moteurs électriques.

**Branchements et croisements** pour voies étroites et voies normales, pour rails Vignol et rails à gorge.

**BARRIÈRES** avec ou sans arrêts et sonneries.  
**Superstructures à crémaillères. Chemins de fer funiculaires.** (Freins brevetés). Depuis le commencement de 1898 la Fonderie de Berne a fourni 76 funiculaires.

**Barrages,** installations métalliques et mécaniques pour barrages (vannes, écluses, grilles, treuils, etc.).

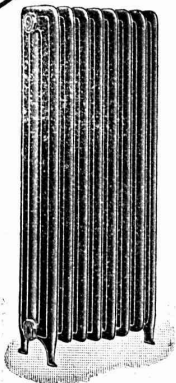
**Machines pour la fabrication des Briques en Ciment.**  
Renseignements sur des installations faites, références.  
Projets et devis sont à disposition.



Brevet Suisse  
N° 21,928.

Installations  
5615 DE  
**CHAUFFAGES CENTRAUX**  
de tous systèmes  
ET DE  
**Services d'eau chaude**  
Bains. Buanderies.  
Séchoirs.

FABRIQUE de CHAUFFAGE CENTRAL BERNE S.A.  
Ancienne Maison J. RUEF  
\* OSTERMUNDIGEN \*



Appareils  
de Désinfection  
et de Stérilisation.  
Prospectus et devis sur demande  
Fabrication des CHAUDIÈRES  
RADIATEURS dans nos propres usines  
Bureau à Montreux, av. des Alpes 8.

## BAUMANN FRÈRES

Ateliers pour la construction de ressorts en tous genres



**Rüti**  
(ZURICH)

Ressorts en fil d'acier de 0,2-50 mm. d'épaisseur  
en fil de laiton, nickel et bronze,  
pour tous machines et appareils.

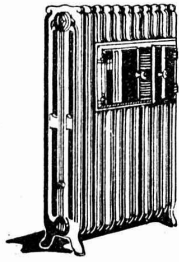
Ressorts en tôle d'acier trempé bleu.

Rondelles à ressort.

Articles techniques pour l'industrie textile.

(Calculs pour la capacité de charge à la disposition de nos clients)

# CHAUFFAGE et VENTILATION



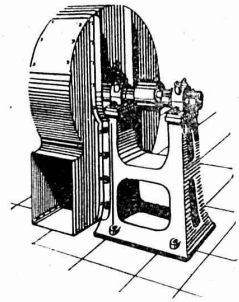
## Cuénoud & Pelet

Ingénieurs-Constructeurs

SI-ROCH 3 et 5 LAUSANNE Téléphone 586

...

Tôlerie - Poêlerie - Chaudronnerie



Chauffages centraux à eau chaude et à vapeur  
Cuisines d'Hôtels, Restaurants et Pensions  
Buanderies et Blanchisseries

Aération et Dépoussiérage  
Transports pneumatiques  
Tirage forcé direct et induit  
Humidification et élimination des buées

## CAMILLE BAUER, BALE



Lampes portatives „Réforme“  
en matière isolante

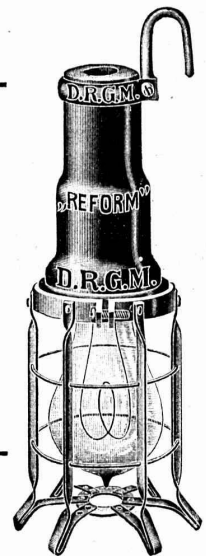
avec ou sans verre.

Conformes aux prescriptions suisses et allemandes.

Dépôts à Bâle et à St-Ludwig

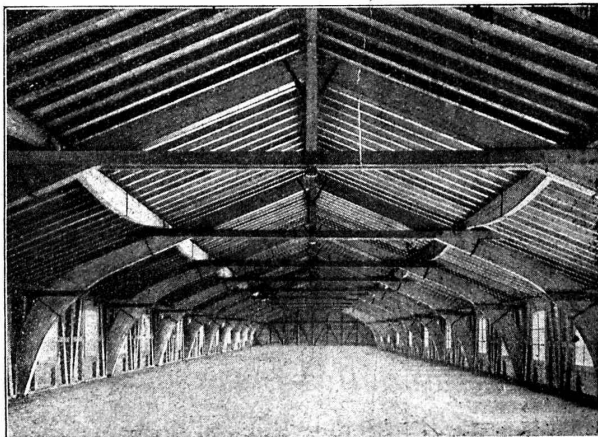
PRIX COURANT GRATIS SUR DEMANDE

Isolateurs pour haute et basse tension de la fabrique de  
porcelaine Merckelsgrün a. Karlsbad.



## Nouveau procédé de constructions en bois brevetées „Système Hetzer“

Brevets suisses : 24405, 33871, 40409, 50660. — 17 brevets étrangers.



**Poutres composées** paraboliques pour de grandes surcharges et pour portées jusqu'à 8 m.

**Chevrans cintrés** formant ossature et permettant d'obtenir des combles complètement libres. Ces chevrons s'appliquent en particulier aux immeubles de rapport et aux villas pour des toitures de forme quelconque.

**Fermes spéciales** pour remplacer les fermes en bois usuelles ainsi que les poutres métalliques assemblées : ces fermes s'appliquent très avantageusement à tous genres de constructions à grande portée telles que : manèges, salles de gymnastique, églises, hôtels, cantines, entrepôts et bâtiments d'usines, hangars pour ballons, aéroplanes et autres buts, coupoles, passerelles, etc.

**Avantages** : Construction offrant toute garantie au point de vue statique, exécution et montage rapides, économie, simplicité, etc.

**Applications multiples.** - Excellentes références.

Garantie absolue.

On est prié de demander les catalogues.

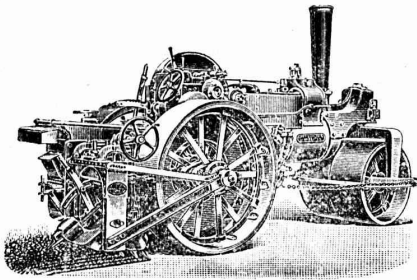
Propriétaire des brevets pour la Suisse :

**Société suisse pour nouvelles constructions en bois,  
système Hetzer (S. A.), ZURICH I**  
Stampfenbachstrasse 17/IV<sup>me</sup> chambre 308, Téléph. 111.81.  
Projets, offres et surveillance des travaux.

Concessionnaire et entrepreneur pour la Suisse française :

**Ed. Bugnion, entreprise de charpente, Lausanne**

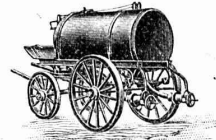
# FRITZ MARTI Société anonyme, BERNE



VENTE et LOCATION de Rouleaux compresseurs à vapeur, système Aveling & Porter, fonctionnant dans un grand nombre de communes suisses.  
Locomotives routières. — Concasseurs pour faire le gravier et le sable.

LOCOMOBILES, ainsi que tout le matériel roulant et autre pour entrepreneurs.  
6079-4

Balayeuses, Voitures d'arrosage.  
Chars pour le transport de la boue.



Fers ronds fluss pour béton armé  
en barres de 12 à 14 m.

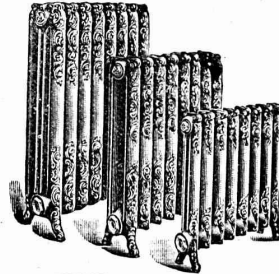
## Max Schmidt & Cie

Place St-Laurent, 25  
Terreaux, 2 Lausanne

## „CALORIE“ S. A.

CHAUFFAGE :: VENTILATION  
LAUSANNE

TÉLÉPHONE 3902



Chauffages centraux  
de tous systèmes

Installation de Cuisines d'Hôtels

### NOUVELLE CHAUDIÈRE

Brevetée (notre type E. R.)  
toute en forte tôle

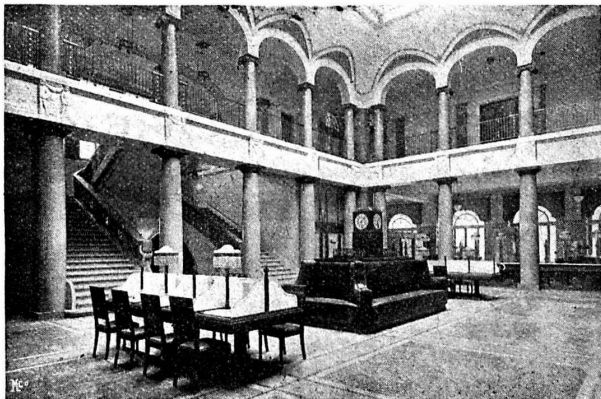
## Fabrique Suisse de CIMENT PORTLAND

### St. SULPICE (Neuchâtel)

FONDÉE EN 1878

Production annuelle : 40,000 tonnes

Renommé pour la pierre artificielle,  
les enduits et le béton armé.



HALL DU CREDIT FONCIER VAUDOIS, LAUSANNE  
ENTREPOTS PETITPIERRE & C<sup>ie</sup>, NEUCHATEL.  
Béton de ciment armé St. Sulpice.

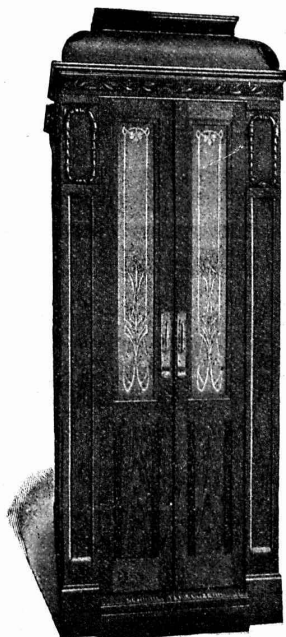
Usine à St. Sulpice (Neuchâtel). — Station St. Sulpice R. V. T.  
Télégr.: Portland St. Sulpice N<sup>o</sup>. Téléphone: Fleurier N<sup>o</sup>. 10

## ASCENSEURS ET MONTE-CHARGES

électriques, hydrauliques, à transmission.

## Schindler & C<sup>ie</sup>, Lucerne

### Bureau et atelier à LAUSANNE



## Cuénoud & Pelet

Ingénieurs-Constructeurs

- Rue St-Roch, 3 et 5 -

Commande par boutons  
par corde, par volant.

— Marche silencieuse —

Parachute infallible

4000 installations en fonctions.

Renseignements, Dessins,  
Devis et Prix-courants  
gratis sur demande.

# Daniel PERRET, Appareilleur

Avenue Béthusy. LAUSANNE Avenue Béthusy.

Installateur des Eaux de Cossonay, Ballaigues, Vallorbe, Vaulion, Echallens, Bremblens, Leysin, etc.

Spécialité de canalisations à haute pression. Chauffages de serres, chambres de bains et buanderies. Installations pour eau et gaz. Appareils sanitaires de tous systèmes. Serrurerie en tout genre. — Etudes et devis sur demande. 5754

## ASPHALTAGE

applications de matières asphaltiques

Pavés et planelles en asphalte comprimé.

## H. LAVANCHY

VEVEY, rue du Torrent 10. — Téléphone N° 151.  
LAUSANNE, Petit-Chêne 3. — Téléphone N° 26.

### BREVETS D'INVENTION

MARQUES DE FABRIQUE-DESSINS-MODELES.  
OFFICE GÉNÉRAL, FONDÉ EN 1808 LA CHAUX-DE-FONDS.

MATHEY-DORET Ing. Conseil

## XYLOLITH

Dalles pour planchers

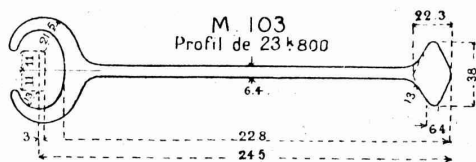
Revêtement pour escaliers

Durable Incombustible Chaud

FABRIQUE SUISSE DE XYLOLITH  
WILDEGG

## PALPLANCHES

(Système Carnegie)



en magasin à

LAUSANNE

FRANCILLON & C<sup>ie</sup>

## Photographie technique et industrielle

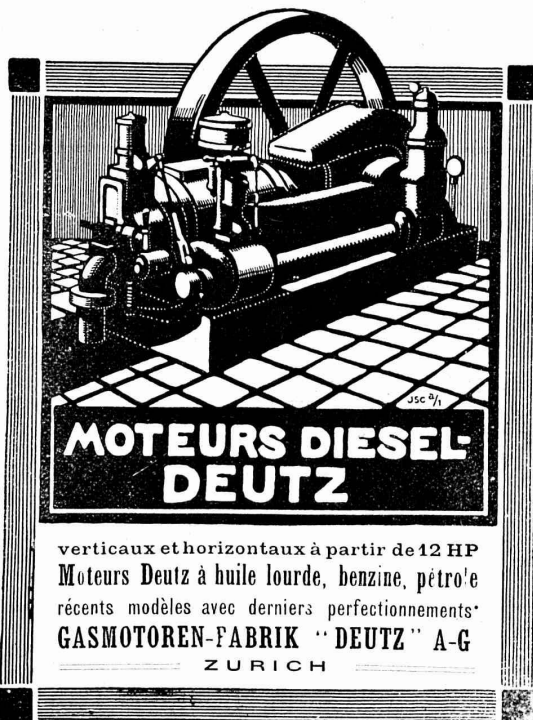
Pl. St-Laurent, 24, „LUNA“ LAUSANNE

Agrandissements et réductions de plans,  
cartes géographiques et documents.

Photographies d'architecture, machines, etc.

6625

TÉLÉPHONE 318



## MOTEURS DIESEL-DEUTZ

verticaux et horizontaux à partir de 12 HP  
Moteurs Deutz à huile lourde, benzine, pétrole  
récents modèles avec derniers perfectionnements  
GASMOTOREN-FABRIK "DEUTZ" A-G  
ZURICH

## Exploitation de Marbre de la carrière de Daviaz

MASSONGEX (Valais).

Pierre dure qualité exceptionnelle (supérieure mais assimilable à celle de Collombey et Arvel), à grain fin homogène gris-clair, rose-vert, résistant à plus de 1600 kilos au centimètre carré; inaltérable aux intempéries.— Pour travaux de constructions soignées: Pierre de taille de premier choix pour bâtiments, marbreries, travaux d'art, etc. Tufs sciés et d'ornement.

Envoi d'échantillons et devis sur vu des plans et dessins soumis.

Vente de Mastic Meyer à froid pour pierres.

Cette carrière, en bon état d'exploitation et bien outillée, serait cédée au besoin à un preneur intelligent connaissant la partie. Conditions avantageuses.

C. CHAMOREL

Entrepreneur et marchand de pierres, La Borde, Lausanne

# Cérésite

Brevetée  
s. g. d. g.

Hydrofuge incomparable rendant le mortier rigoureusement  
imperméable

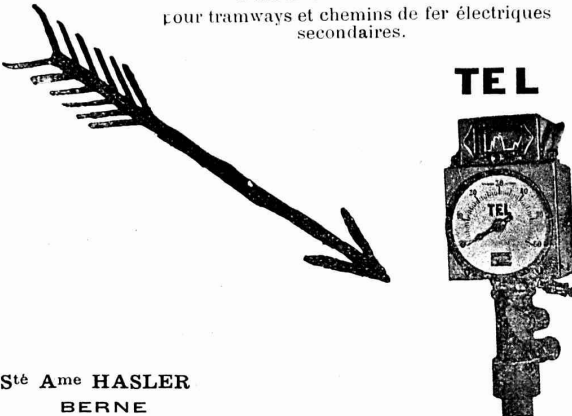
G. BOSSHARD

14, Blaue-Fahnenstrasse, 14

ZURICH

Téléphone 71-75

L'INDICATEUR DE VITESSE  
pour tramways et chemins de fer électriques  
secondaires.



Sté Ame HASLER  
BERNE

# E. BECK

**PERLES, près BIENNE**

Télégrammes: PAPPBECK

Téléphone.

FABRIQUE POUR:

**Carton bitumé. — Ciment ligneux.**

PLAQUES d'ASPHALTE pour Isolations en tous genres.

**TAPIS D'ISOLATIONS — GOUDRON MINÉRAL RAFFINÉ**

**TRINIDAD ÉPURÉE** 5269

Tous les produits d'Asphalte et de Goudron.



## Fabrique d'Explosifs

Téléphone **URDORF** (Canton  
Schlier. n° 27 de Zurich)

### Explosifs de sûreté

Détonateurs. Mèches à mine.

**Gélatine-Westfalite** qualités diverses pour tunnelset pour travaux  
sous l'eau.

BREVETÉS

|  |                                     |  |                |
|--|-------------------------------------|--|----------------|
| Transport par chemin de fer<br>sans formalité. | <b>Westfalite</b> espèce en poudres | } pour roche dure à<br>carrière                | Incongelables. |
|  | <b>Persalite</b> demi-plastique     |  |                |
|  | <b>Pétroclastite</b>                | } Remplaçant complètement<br>la poudre de mine |                |
|  | <b>Salpêtre minier</b>              |  |                |

Pour tous genres de travaux.

Agence générale pour la Suisse française: Petitpierre fils & Co, Neuchâtel.

### CLICHÉS SADAG

GENÈVE (Sécheron)

Autotypie. — Zincogravure.

Chromotypographie.

REPRÉSENTANT:

J. PACHE, Pré-du-Marché, 20.

LAUSANNE

### H. ROD & Co RENENS

FABRIQUE DE

Tuyaux, Carrelages et Briques  
en ciment. 5881

Téléphone 8448

ENTREPRISES GÉNÉRALES  
de VITRERIE en tous genres.

Atelier spécial de Vitraux d'Art.

ENCADREMENTS 5330

### P. CHIARA

Pl. St-Laurent, Lausanne.

Verres de toutes sortes en gros et détail

Manufacture de Papiers.

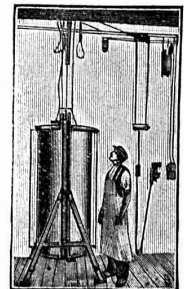
Stouky, Baumgartner & Co

LAUSANNE et RENENS

Spécialité de Papiers utilisés dans

l'Industrie du Bâtiment

Table a dessin "UNERREICHT"  
... Appareils héliographiques ...



INSTRUMENTS DE GÉODÉSIE  
... ET D'ARPENTAGE ...

F. Weiland, Liebenwerd

Fabricant d'instruments de dessin et de mesure



## Henri Brändli, Horgen

Fabrique de carton bitumé, ciment ligneux.

### Asphaltages en tous genres

pour Travaux publics, Bâtiments, Chemins de fer, Ponts, Chaussées, etc.

Parquet sur asphalte.

Meilleures références.

Télégr.: Henri Brändli.

Carrelage de bois mis en asphalte

Service soigné.

Téléphone N° 83.



- 8 -

# PARQUETERIE D'AIGLE (Fondée en 1855)

**MILAN 1906 Diplôme d'honneur  
avec Médaille d'or**

Médailles d'or : 7446  
Yverdon 1894. Genève 1896. Vevey 1901.

Représentée : à Lausanne par M. J. MERLE, Maupas, 13,  
à Montreux par M. Alb. CHENEVAL, rue du Théâtre,  
à Genève par M. Claude MERLE, rue des Sources, 9.

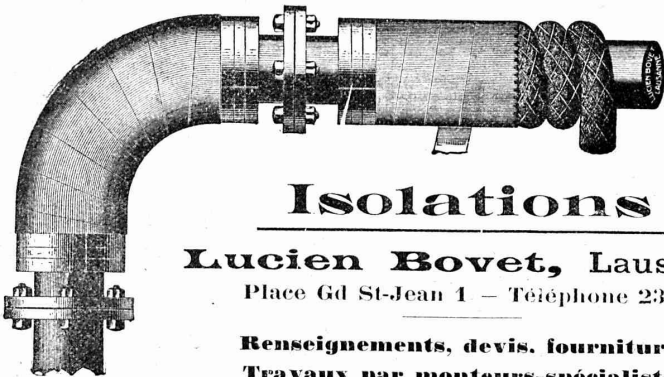
## Gétaz & Romang . VEVEY - LAUSANNE

MONTREUX, CHATEL ST-DENIS

### MATÉRIAUX DE CONSTRUCTION

Fabrique de carreaux en ciment comprimé et de  
Tuyaux en ciment  
Carreaux céramiques pour dallages

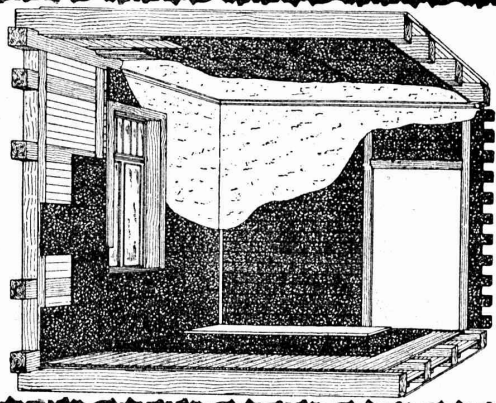
Faïences pour revêtements  
Articles sanitaires pour Bains, Toilettes, W. C. etc.  
Expositions à Lausanne et à Vevey



### Isolations

**Lucien Bovet, Lausanne**  
Place Gd St-Jean 1 - Téléphone 2339

Renseignements, devis, fournitures.  
Travaux par monteurs-spécialistes.



Fabrique d'Appareillage électrique

# Sprecher & Schuh

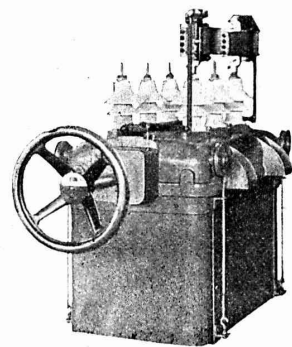
SOCIÉTÉ ANONYME



**AARAU**



DISJONCTEURS    HUILE  
avec dispositif de commande  
-- électrique à distance --



Fabrique de Chauffage Central et Poélerie Moderne

## C. SAMBUC FILS, ing.

LAUSANNE

SPÉCIALITÉ DE :

**Chauffages centraux.**

**Installations de cuisines.**

Dernières installations exécutées :

6414

Usine à gaz de Malley (bâtiments d'administr.) Galeries du Commerce (Chauff.).  
Hôtel Mirabeau (Cuisines et Chauffage). Imprimeries réunies, à Lausanne.  
Schweizerhof, Hôtel National, Zermatt (Cuisines)

Exposition internationale Milan 1906 : Diplôme d'honneur et Médaille d'or.



Thermo

