

**Zeitschrift:** Bulletin technique de la Suisse romande  
**Band:** 41 (1915)  
**Heft:** 16

## Werbung

### Nutzungsbedingungen

Die ETH-Bibliothek ist die Anbieterin der digitalisierten Zeitschriften. Sie besitzt keine Urheberrechte an den Zeitschriften und ist nicht verantwortlich für deren Inhalte. Die Rechte liegen in der Regel bei den Herausgebern beziehungsweise den externen Rechteinhabern. [Siehe Rechtliche Hinweise.](#)

### Conditions d'utilisation

L'ETH Library est le fournisseur des revues numérisées. Elle ne détient aucun droit d'auteur sur les revues et n'est pas responsable de leur contenu. En règle générale, les droits sont détenus par les éditeurs ou les détenteurs de droits externes. [Voir Informations légales.](#)

### Terms of use

The ETH Library is the provider of the digitised journals. It does not own any copyrights to the journals and is not responsible for their content. The rights usually lie with the publishers or the external rights holders. [See Legal notice.](#)

**Download PDF:** 30.03.2025

**ETH-Bibliothek Zürich, E-Periodica, <https://www.e-periodica.ch>**



Jusqu'à ce jour les lampes électriques ont été vendues sur le marché suivant leur intensité lumineuse. Cette dernière était basée pour des lampes normales à filament métallique ou charbon sur le résultat moyen de mesures effectuées dans la direction horizontale, c'est-à-dire perpendiculairement à l'axe de la lampe. La puissance lumineuse de ces lampes étant dans toutes les autres directions inférieure, il en résulte réellement que, comparé à une intensité sphérique égale (intensité lumineuse sphérique moyenne), le résultat est de 20 % au-dessous de celui obtenu précédemment et qui servait de base pour la dénomination des lampes.

Le développement de l'industrie des lampes à incandescence a conduit ces dernières années à l'étude de constructions spéciales, par lesquelles on cherchait à donner au plus grand nombre de rayons lumineux possible une direction déviant de la normale. Pour les lampes demi-watt, destinées à remplacer d'autres lampes à lumière intensive, l'intensité lumineuse était déterminée par des mesures effectuées sur l'hémisphère inférieure d'une lampe fixée dans une armature normale. Par suite du manque de clarté qu'on apportait ainsi à la détermination de l'intensité, il s'est manifesté dans le public acquisateur une certaine incertitude qui pouvait donner lieu à des malentendus. Pour remédier à cet état de choses, il était nécessaire de trouver une dénomination significative et applicable à tous les types de lampes.

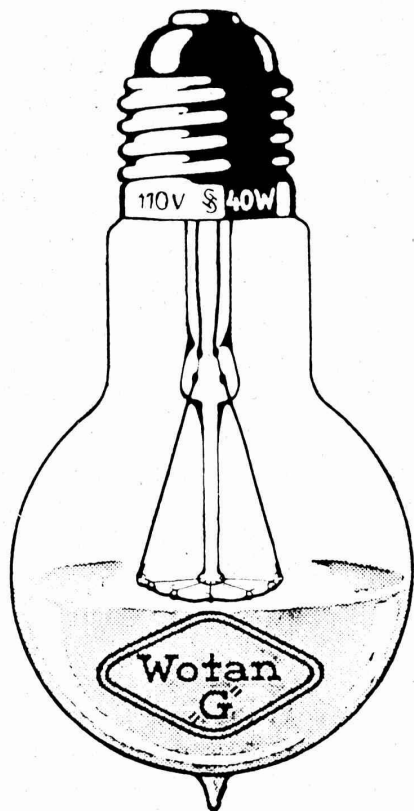
Il était donc préférable de prendre à l'avenir comme dénomination exacte, la consommation totale en watts d'une lampe, en indiquant par la même occasion l'intensité lumineuse sphérique moyenne produite par celle-ci. De cette façon l'acquisiteur aura la possibilité de calculer, sur la base du prix de revient de 1000 watt-heures, les frais de consommation de courant d'une lampe par heure d'éclairage.

Nous avons, pour notre nouvelle lampe Wotan, type „G“, pour la première fois tenu compte des données ci-dessus énoncées et nous espérons par là satisfaire dans les mêmes proportions, l'intérêt du revendeur et du consommateur.

**SIEMENS-SCHUCKERTWERKE**

# Nouvelle Lampe Wotan

## Type „G“



Grandeur naturelle.

La nouvelle lampe Wotan, type „G“, fabriquée par la S. A. Siemens & Halske est une lampe du même type que la lampe à demi-watt, mais construite pour un nombre restreint de bougies. Elle diffère des lampes à filament métallique, employées jusqu'à ce jour, par la disposition spéciale du filament, constituant le corps incandescent, lequel n'est pas dans le vide, mais au contraire en contact avec un gaz indifférent. Par ce fait on obtient une amélioration considérable du rendement de la lampe. La lampe Wotan, type „G“, est utilisable dans n'importe quelle position et peut être indifféremment employée sur courant continu ou alternatif.

### Principaux avantages de la Nouvelle Lampe Wotan, type „G“

Grande économie de courant comparative-  
ment aux lampes à filament métallique  
ordinaire — Lumière blanche et brillante  
— Petite ampoule de forme sphérique.

En passant commande, prière d'indiquer : Voltage normal et le plus élevé du réseau ; consommation en watt ; genre de culot, verre clair, verre entièrement dépoli ou avec calotte dépolie.

Tension Volts	Consom. en watts	Intensité lumineuse sphérique moyenne environ bougies Hefner †	Intensité lumineuse dans direct. axiale environ bougies Hefner †	Forme sphérique		Prix par lampe Frs.	Emballage normal par colis postal
				Diamètre env. mm.	Longueur env. mm.		
100-130	40	45	55	60	120	3.25	50
	60	70	85	75	150	4.—	36
	75	90	110	75	150	4.—	36
	100	130	160	90	180	5.50	20
200-250	75	80	100	75	150	5.25	36
	100	110	140	90	180	6.75	20

Ces lampes sont sujettes à des conditions de vente spéciales.

† L'intensité lumineuse s'entend pour lampes à verre clair. Pour lampes non montées dans des armatures fermées ; il est recommandable de les commander avec calotte dépolie, comme l'indique le cliché ci-dessus.

**SIEMENS-SCHUCKERTWERKE**

Zweigbureau Zürich.

# A. MOREL, Ateliers d'Héliographie

Jumelles N° 2

LAUSANNE

Téléphone 327

Héliographies

Papiers

Procédé à sec

Société Anonyme UNION, à BIENNE (Suisse).

Première Fabrique Suisse de CHAINES SOUDÉES  
par procédé électrique breveté.  
CHAINES en TOUS GENRES



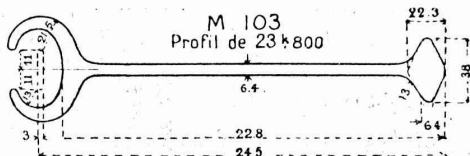
pour l'Industrie et l'Agriculture.

CHAINES CALIBRÉES & ÉPROUVÉES de la plus haute résistance  
pour Grues et Monte-Charges.

N.B. — La chaîne courante n'est vendue que par les marchands de ter

## PALPLANCHES

(Système Carnegie)



en magasin à

LAUSANNE

FRANCILLON & C<sup>ie</sup>

## TRAVAUX D'ASPHALTAGE

Asphalte caoutchouté monolithe

Planelles et pavés en Asphalte comprimé  
pour Couvertures, Terrasse, Trottoirs, Jeux de Quilles,  
Tennis et Chaussées.

Couvertures en ciment volcanique  
Plaques Isolatrices en asphalte

Emulsion Étanchéité garantie Isolants divers

**ROSSO & SCHNEEBELI**

Succ. de H. LAVANCHY

LAUSANNE: Petit-Chêne 10 (Tél. 26) - VEVEY: R. du Torrent 10 (Tél. 151)

## ARBRES DE TRANSMISSION

en acier comprimé et tourné poli

### Tréfileries réunies S. A., Bienne

Fers et Aciers étirés de précision sur tous

## Profils

Aciers laminés à froid jusqu'à 300 mm. de largeur.  
Feuillard pour emballages, sans scories. <sup>6635</sup>

Grand Prix : Exposition nationale suisse, Berne 1914.

## E. BECK

PERLES, près BIENNE

Télégrammes: PAPPBECK

Téléphone.

FABRIQUE POUR:

Carton bitumé. — Ciment ligneux.

PLAQUES d'ASPHALTE pour Isolations en tous genres.

TAPIS D'ISOLATIONS — GOUDRON MINÉRAL RAFFINÉ

TRINIDAD ÉPURÉE <sup>5269</sup>

Tous les produits d'Asphalte et de Goudron.

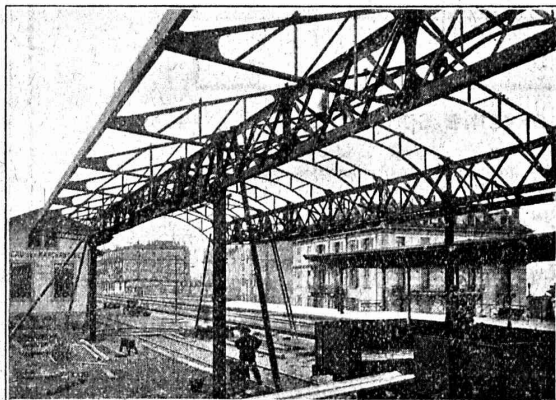
Appareillage. - Serrurerie. - Installations sanitaires.

**Daniel PERRET**

6 Avenue de Béthusy LAUSANNE Téléphone 1086

Installateur des eaux de Cossonay, Ballaigues, Vallorbe, Vaulion, Echallens,  
Bremblens, Leysin, Belmont.

Spécialité de canalisations à haute pression, chauffages des serres. Etudes  
et devis sur demande. Magasin d'exposition et de vente. Articles pour  
gaz. Potagers économiques « Le Rêve », etc. Réchauds, Manchons, etc.



## CONSTRUCTIONS MÉTALLIQUES

PONTS - CHARPENTES

et tous travaux en fer

Bureaux techniques pour Projets

Calculs et Devis

### J. FATIO fils & C<sup>ie</sup>

St-Roch, 14

Maison fondée en 1845



LAUSANNE