

**Zeitschrift:** Bulletin technique de la Suisse romande  
**Band:** 41 (1915)  
**Heft:** 19

## Werbung

### Nutzungsbedingungen

Die ETH-Bibliothek ist die Anbieterin der digitalisierten Zeitschriften. Sie besitzt keine Urheberrechte an den Zeitschriften und ist nicht verantwortlich für deren Inhalte. Die Rechte liegen in der Regel bei den Herausgebern beziehungsweise den externen Rechteinhabern. [Siehe Rechtliche Hinweise.](#)

### Conditions d'utilisation

L'ETH Library est le fournisseur des revues numérisées. Elle ne détient aucun droit d'auteur sur les revues et n'est pas responsable de leur contenu. En règle générale, les droits sont détenus par les éditeurs ou les détenteurs de droits externes. [Voir Informations légales.](#)

### Terms of use

The ETH Library is the provider of the digitised journals. It does not own any copyrights to the journals and is not responsible for their content. The rights usually lie with the publishers or the external rights holders. [See Legal notice.](#)

**Download PDF:** 15.03.2025

**ETH-Bibliothek Zürich, E-Periodica, <https://www.e-periodica.ch>**





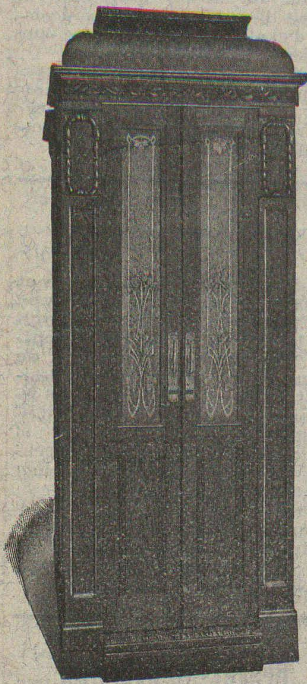


# ASCENSEURS ET MONTE-CHARGES

électriques, hydrauliques, à transmission.

## Schindler & C<sup>ie</sup>, Lucerne

Bureau et atelier à LAUSANNE



### Cuénoud & Pelet

Ingénieurs-Constructeurs  
- Rue St-Roch, 3 et 5 -

Commande par boutons  
par corde, par volant.

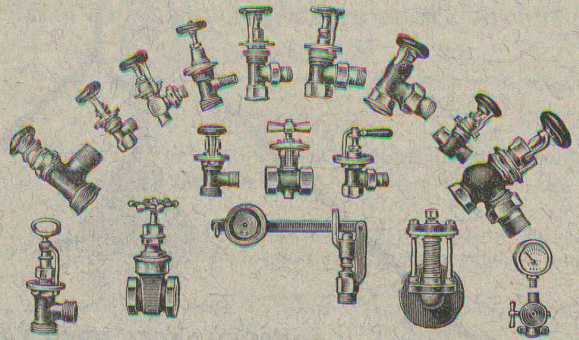
— Marche silencieuse —

Parachute infallible

4000 installations en fonctions.

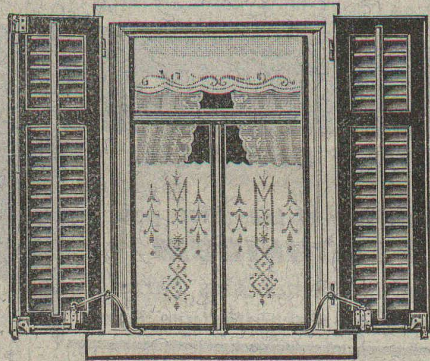
Renseignements, Dessins,  
Devis et Prix-courants  
gratuits sur demande.

## Fonderie et Robinetterie de Lyss



Spécialité: Robinetterie pour chauffages centraux

## TOURNE-VOLETS "UNIVERSEL"



BREVET + N° 55511. D. R. P. N° 244,340

Exposition Nationale Suisse 1914: MÉDAILLE D'OR  
Exposition Internationale pour le bâtiment 1913, à Leipzig  
MÉDAILLE D'ARGENT

pour manœuvrer les volets  
à fenêtres fermées.

Z à 1602 g

H. HESS, Pilgersteg-Ruti (Zürich)

### Société genevoise pour la construction d'Instruments de Physique et de Mécanique

3007

5, Rue Gourgas — GENÈVE — Rue Gourgas, 5

**Machines à froid et à glace**  
**Compteurs d'électricité**

Instruments pour GÉOMÈTRES - Appareils scientifiques  
CATALOGUES FRANCO SUR DEMANDE

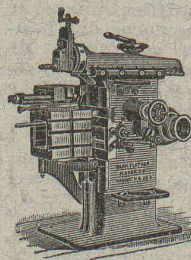
**CABLES ÉLECTRIQUES SOUS PLOMB**  
pour haute et basse tension, télégraphie, téléphonie et sonnerie  
avec accessoires.

**TUYAUX EN PLOMB**  
CABLES EN ACIER pour traction, ascenseurs, grues, ancrage, etc.  
LIENS POUR ÉCHAFAUDAGE

**Kabelwerke Brugg, A.-G.**

vormals Otto Sulner & Co

— BRUGG (Argovie) —



### J. Lambercier & C<sup>ie</sup>, Genève

\* Fabrique d'Huiles et Graisses industrielles. \*  
SPÉCIALITÉ DE 239

**Fournitures pour Usines**

\*\* Organes de transmissions. \*\*  
Arbres, Paliers, Courroies, Graisseurs, etc.  
MACHINES, OUTILS AMÉRICAINS & AUTRES



## Henri Brändli, Horgen

Fabrique de carton bitumé, ciment ligneux.

### Asphaltages en tous genres

pour Travaux publics, Bâtiments, Chemins de fer, Ponts, Chaussées, etc.

Parquet sur asphalte.

Meilleures références.  
Télegr. HenriBrändli.

Carrelage de bois mis en asphalte

Service soigné.  
Téléphone N° 38.

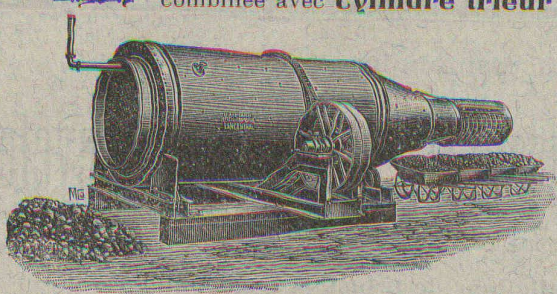
**BREVETS D'INVENTION**  
MARQUES DE FABRIQUE-DISSINS-MODELES.  
OFFICE GÉNÉRAL FONDÉ EN 1838 LA CHAUX-DE-FONDS.  
MATHÉY-DORET Ing<sup>r</sup> Conseil



# U. Ammann, Ateliers de Constructions *Langenthal* (Suisse)

La LAVEUSE de sable et de gravier « AMMANN »

combinée avec cylindre trieur est indispensable à Messieurs les Entrepreneurs.



Machine à laver le sable et le gravier combiné avec trieur.

## PRINCIPAUX AVANTAGES

*Bon marché,  
Matériel irréprochable,  
Exécution solide et soignée,  
Construction simple,  
Lavage parfait sans perte de sable fin,  
Grande facilité de triage,  
Absorbe peu de force,  
Fonctionne gaiement et longuement.*

**Cylindres trieurs pour sable et gravier** commandés par manivelle ou force motrice.

CONCASSEUR — BROYEUR A CYLINDRES — MOULIN A SABLE

en tous genres et de première qualité

## ATELIERS de CONSTRUCTIONS MÉCANIQUES

de VEVEY

(Suisse)

**TURBINES et  
REGULATEURS**

Monte-Charges de t<sup>s</sup> systèmes

Compresseurs.

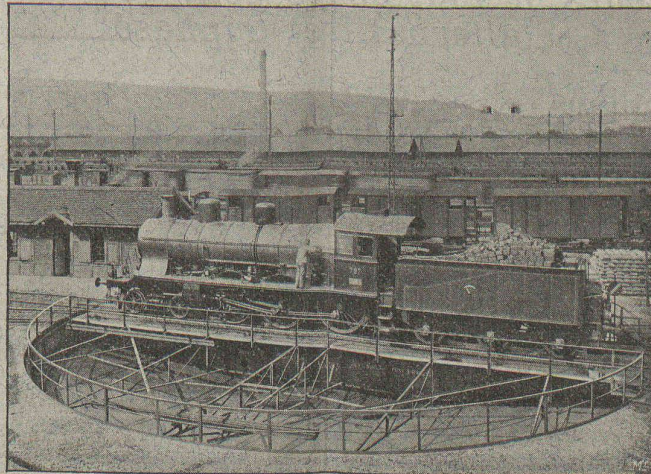
Presses hydrauliques.

ENGINS DE LEVAGE

Grues, ponts et plaques  
tournantes.

CHARIOTS TRANSBORDEURS

BRANCHEMENTS et  
CROISEMENTS



Pont tournant électrique, de 20 m. gare Zurich.

**Fonderie de FER  
et de BRONZE**

PONTS et

— Charpentes métalliques. —

RÉSERVOIRS et CHAUDIÈRES

GAZOMÈTRES

TUYAUX

BARRAGES et ÉCLUSES

DEVIS de toutes MACHINES  
sur demande.

## Société Suisse pour la Construction de Locomotives et de Machines WINTERTHUR

fournit à part des locomotives de tous genres les spécialités suivantes :

**Chaudronnerie :** Chaudières pour bateaux.

Chaudières fixes de tous systèmes.

Sécheurs à vapeur et surchauffeurs.

Foyers automatiques. - Foyers à gaz et à huile.

Epurateurs et réchauffeurs d'eau d'alimentation.

Tuyauteries.

Réservoirs.

Chaudières à cuire, à blanchir et à imprégner.

**Moteurs, etc. :** Moteurs à gaz, à huile lourde et à essence.

Moteurs Diesel.

Installations de gaz pour chauffages industriels.

**Compresseurs rotatifs et Pompes à vide.**

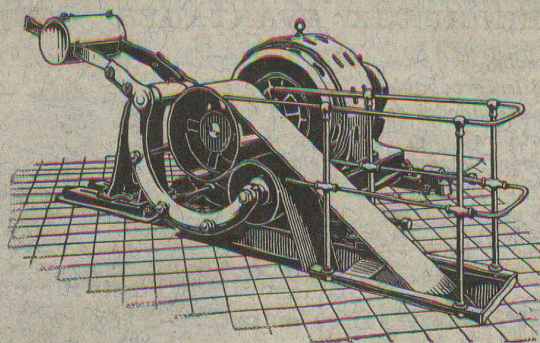
LOCATION DE LOCOMOBILES, MACHINES MI-FIXES ET CHAUDIÈRES

**Réparations de tous genres**





∞ SOCIÉTÉ DES USINES DE LOUIS DE ROLL ∞  
 SUCCURSALE: **USINE DE CLUS** CT. DE SOLEURE



Concessionnaire pour la Suisse  
 des

## Transmissions „LENIX“ breveté

Transmission directe pour les plus grands rapports possibles. Pas de renvois. Economie de force, de courroie et de place. Poulies enrouleuses sur billes.

Installations de transmissions complètes pour toutes les branches de l'industrie. Exécutions modernes avec paliers graisseurs automatiques et paliers à billes.

**Embrayage Benn**

# CAMILLE BAUER, BALE

offre comme spécialité :

*Ventilateurs de tout genre pour courant continu, alternatif et triphasé.*

VENTILATEURS SPÉCIAUX

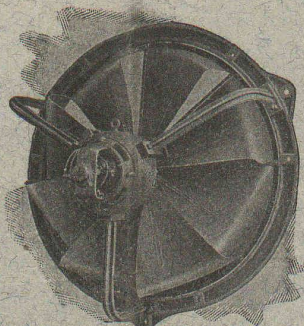
POUR

installations d'aérage,

de chauffage

et d'aspiration

de poussière.



PETITS VENTILATEURS

POUR

usage domestique.

GRAND DÉPOT A BALE

Prompte livraison.

CATALOGUE SPÉCIAL SUR DEMANDE

Prix avantageux.

Fabriques de Cartons Presspan et de Matières isolantes pour l'Électricité,

ci-devant

**H. WEIDMANN S. A., Rapperswil (St-Gall)**

CARTONS COMPRIMÉS  
 LUSTRÉS ISOLANTS

**PRESSPAN**

en feuilles de toute épaisseur depuis 0,1 mm. en rouleaux et en bandes continues de 0,1 à 1 mm. d'épaisseur.

**MICANITE** en planches, dure et flexible.

Toile-micanite. — Papier-micanite. — Toiles et papier huilés et vernis.

Rubans et papiers isolants. — Papiers japonais. — Papiers d'amiante.

Carcasses de bobines en **AMIANTE VULCANISÉ**, pour dynamos,

moteurs, appareils, etc. — **Ciment-amiante** en plaques

et pièces découpées, diaphragmes, isolants divers.

Boîtes protectrices en **AMIANTE** pour interrupteurs et coupe-circuit

Manettes et pièces moulées en **CORNITE** et en **BAKELITE**.

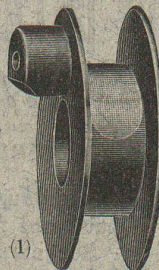
Perles isolantes. — Fibre vulcanisée. — Poulies de friction.

Tubes de transformateurs, tubes et rainures pour machines,

dynamo en micanite et en cartogène. — Leatheroid. — Vitrite.

Pièces moulées isolantes pour Magnétos.

Isolants pour tramways, fours électriques, etc.



Médaille d'or: Berne 1914.

**ÉLECTRICITÉ**  
**Jules CAUDERAY**

Maison fondée en 1866

R. d'Étraz. 28, LAUSANNE, Tél. 10

**BUREAU INTERNATIONAL DE**  
**BREVETS D'INVENTION**  
**GENÈVE: SUISSE**  
**E. IMER-SCHNEIDER**  
 INGÉNIEUR-CONSEIL

## Fabrique de ponts à bascule

Jean STUDER, Olten (Suisse)

Spécialité: Ponts à bascule et Balances en tout genres et dimensions, 1 — 50,000 kilos de charge, et de construction la plus perfectionnée. :: Ponts à bascule pour chemin de fer à voie étroite et normale. :: Poids publics pour chars et automobiles premières références et distinctions.

Demandez prospectus et devis sans frais.

## Blanc, Michaud & C<sup>ie</sup>

FRIBOURG

Téléphone 577 — Téléphone 577

Chauffage à eau chaude et à vapeur de tous systèmes  
 Spécialité de chauffage à air chaud pour Eglises