

Zeitschrift: Bulletin technique de la Suisse romande
Band: 41 (1915)
Heft: 22

Werbung

Nutzungsbedingungen

Die ETH-Bibliothek ist die Anbieterin der digitalisierten Zeitschriften. Sie besitzt keine Urheberrechte an den Zeitschriften und ist nicht verantwortlich für deren Inhalte. Die Rechte liegen in der Regel bei den Herausgebern beziehungsweise den externen Rechteinhabern. [Siehe Rechtliche Hinweise.](#)

Conditions d'utilisation


L'ETH Library est le fournisseur des revues numérisées. Elle ne détient aucun droit d'auteur sur les revues et n'est pas responsable de leur contenu. En règle générale, les droits sont détenus par les éditeurs ou les détenteurs de droits externes. [Voir Informations légales.](#)

Terms of use

The ETH Library is the provider of the digitised journals. It does not own any copyrights to the journals and is not responsible for their content. The rights usually lie with the publishers or the external rights holders. [See Legal notice.](#)


Download PDF: 30.03.2025

ETH-Bibliothek Zürich, E-Periodica, <https://www.e-periodica.ch>



LANDIS & GYR S.A.

Z O U G



COMPTEURS D'ÉLECTRICITÉ
WATTMÈTRES SYSTÈME FERRARIS
INTERRUPTEURS HORAIRES

SOCIÉTÉ DES USINES de Louis de ROLL

SUCCURSALE : FONDERIE de BERNE. Fournit :



Appareils de levage : Ponts roulants, Grues pivotantes fixes et sur chariots. Commande à bras ou électrique. Monte-charges hydrauliques, électriques ou à courroie.

Matériel de chemins de fer : Ponts tournants et Chariots transbordeurs pour wagons et pour locomotives, commandés à bras, par machines à vapeur ou par moteurs électriques.

Branchements et croisements pour voies étroites et voies normales, pour rails Vignol et rails à gorge.

BARRIÈRES avec ou sans arrêts et sonneries.

Superstructures à crémaillères. Chemins de fer funiculaires. (Freins brevetés). Depuis le commencement de 1898 la Fonderie de Berne a fourni **83** funiculaires.

Barrages, installations métalliques et mécaniques pour barrages (vannes, écluses, grilles, treuils, etc.).

Machines pour la fabrication des Briques en Ciment.

renseignements sur des installations faites, références
Projets et devis sont à disposition

CLICHÉS SADAG

GENÈVE (Sécheron)
Autotypie. — Zincogravure.
Chromotypographie.
REPRÉSENTANT :
J. PACHE, Pré-du-Marché, 17.
LAUSANNE

Manufacture de Papiers.

Stouky, Baumgartner & Co

LAUSANNE et RENENS

Spécialité de Papiers utilisés dans
l'Industrie du Bâtiment

BAUMANN FRÈRES

Ateliers pour la construction
de ressorts en tous genres



Ressorts en fil d'acier de 0,2-50 mm. d'épaisseur,
en fil de laiton, nickel et bronze,
pour tous machines et appareils.

Ressorts en tôle d'acier trempé bleui.

Rondelles à ressort.

Articles techniques pour l'industrie textile.

(Calculs pour la capacité de charge à la disposition
de nos clients)

La force de cohésion unique de la

COLLE à froid „CERTUS”

sur bois dur (chêne, érable) ainsi que sur le pitchpin le plus gomme-résineux, sur l'acacia et même sur du bois cuit dans de l'huile, sa résistance contre l'eau, l'humidité, le chaud et le gel a été prouvée par les expériences faites au Laboratoire fédéral d'essai des matériaux à Zurich, et confirmée par de nombreuses attestations spontanées.

Pas besoin de chauffer ou de broyer Point de déchets. Prête en cinq minutes après avoir été délayée dans de l'eau froide. Durcit aussi vite que la colle d'os. Très profitable (poids spécifique 0,5). Se conserve indéfiniment en forme de poudre. Le nouveau prospectus contenant des résultats d'essais avec échantillons et petits collages Certus servant au contrôle de la résistance à l'eau est renvoyé franco par la FABRIQUE DE COLLE à froid



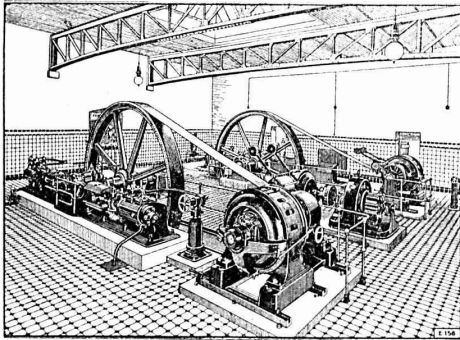
Marque déposée

O. MESSMER

Rue Dornach, 279, BALE, Téléphone 6107.

ESCHER WYSS & C^{IE}

ZURICH (Suisse)



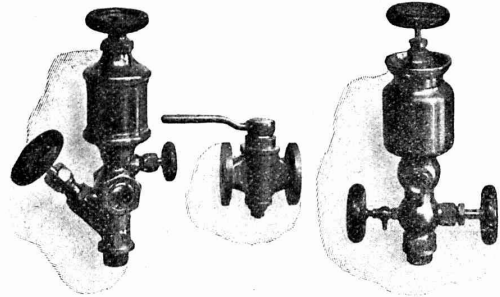
Machines à glace et à froid
de toutes dimensions pour
Boucheries et Abattoirs
Turbines hydrauliques
Chaudières à vapeur

Bureau de Lausanne : RUE DU LION D'OR, 6

SULZER

FRÈRES

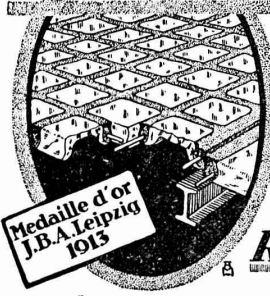
ARMATURES
et pièces de tuyauterie pour vapeur
eau, ammoniac, etc.
Catalogue et prix sur demande.



Les réparations sont exécutées promptement.

WINTERTHUR, SUISSE

Béton armé translucide



SYSTÈME KEPPLER BREVETÉ
Nouveau système de
plafonds translucides
en béton armé et dalles
de verre

Grande résistance à la surcharge. — Très grande
facilité d'entretien et de nettoyage. — Suppres-
sion de toute peinture ou enduit protecteur. —
le plus grand effet de lumière —

Représentant:
Rob. Looser, Zurich
Badenerstr. 41

Medaille d'or
J.B.A. Leipzig
1913

BUREAU TECHNIQUE

Geo. SCHULE, Ingénieur

GENÈVE — 53, rue du Stand, 53 — GENÈVE

BÉTON ARMÉ

Système brevet suisse N° 32104.

CONSTRUCTIONS MÉTALLIQUES

ÉTUDES et PROJETS : Planchers, sommiers, toitures,
fondations, ponts, etc., etc.

Nombreuses références à disposition.

6725

EXPERTISES

—== Fabrique de Chauffage Central et Poélerie Moderne ==—

C. SAMBUC FILS, ing.

— LAUSANNE —

Chauffages centraux.

Cuisines complètes pour Hôtels et Pensions

Fours de Boulanger et Pâtisseries

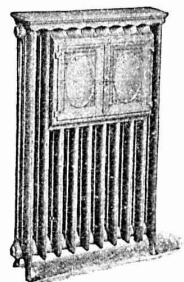
BUANDERIES — BAINS — SÉCHOIRS

Premières installations de chauffage central par circulation d'air forcée :

Grands magasins Innovation

Dépôt des tramways, à Lausanne

Exposition internationale Milan 1906: Diplôme d'honneur et Médaille d'or.



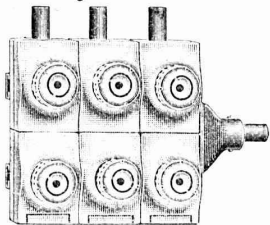
SIEMENS-SCHUCKERTWERKE

Succursale : **ZURICH**, Löwenst., 55



Tableaux de distribution Système Uzed

30 %
moins chers
que les
tableaux sur
marbre.



sans plaques de marbre, sans bornes pour les raccords, conformes aux nouvelles prescriptions, tous les contacts et toutes les connexions sur le devant du tableau.

Tableau de distribution Uzed.

Les pièces détachées, ci-dessous, permettent l'assemblage de tableaux de toutes dimensions et pour tous systèmes de distribution.



Support à rainure.



Support de cadre



Ecrrou pàtin.



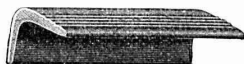
Coupe-circuit Uzed.



Equerre.



Barre colectrice.



Cadre.

L'ÉCOLE LÉMANIA
LAUSANNE
prépare vite et très bien pour
POLYTECHNICUM
Ecole des Beaux-Arts Paris
Ecole spéciale d'architecture Paris

RÉPUBLIQUE ET CANTON DE NEUCHÂTEL

Département des Travaux publics

Concours

Le Département des Travaux publics met au concours entre les architectes neuchâtelois ou domiciliés dans le canton de Neuchâtel, l'étude des plans d'un Hôtel de district à édifier au Locle. Les intéressés sont invités à réclamer le programme de concours avec les pièces annexes à l'intendance des bâtiments, au Château de Neuchâtel.

Le concours est ouvert jusqu'au 31 mars 1916.

Neuchâtel, 27 octobre 1915.

Le Conseiller d'Etat
chef du Département des travaux publics

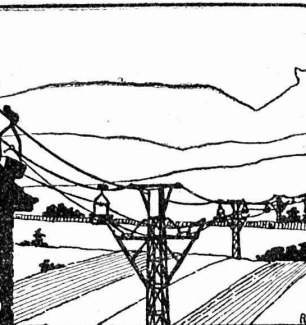
H. CALAME

G. Rüttimann, Zürich 3

Téléphone 17.49

- :: Construction de lignes primaires ::
- Equipement de cabines de transformation
- Etablissement de réseaux de distribution
- Construction de lignes à faible courant
- :: Transformation de réseaux :: ::

DEHLER & Co
ATELIERS
DE CONSTRUCTION
AARAU
TRANSPORTS AÉRIENS



Ancienne et première maison suisse pour la construction de transports aériens par câble, chemins de fer suspendus, chemins aériens électriques.

On cherche à acheter d'occasion, mais en bon état

PETITE CHAUDIÈRE A VAPEUR

timbrée à 4 ou 5 atm. et de 1 à 2 mètres de surface de chauffe, chauffage au coke ou au gaz.

Adresser offres à **A. Mathey-Doret**, ingénieur à La Chaux-de-Fonds.

H 22536 C

Brevet à exploiter.

Les propriétaires des brevets suisses **L. J. Colardeau** et **J. Richard**, N° 63388 du 20 novembre 1912, pour : « Appareil pour l'examen successif d'images »; N° 64499 du 6 décembre 1912, pour : « Dispositif servant à commander automatiquement l'obturateur d'un appareil photographique »; N° 63147 du 28 novembre 1912, pour : « Magasin permettant d'utiliser les pellicules photographiques en bobines sur les vérascopes » et N° 64035 du 25 novembre 1912, pour : « Dispositif de réglage des oculaires de stéréoscopes » désirent entrer en relation avec des fabricants suisses, en vue de la fabrication de l'article breveté, et seraient disposés à céder des licences d'exploitation ou à vendre leur brevet.

Prière d'adresser les offres ou propositions à **M. E. Imer-Schneider** ingénieur-conseil, 8 B^e James Fazy, à Genève, qui les transmettra à qui de droit.

ON DEMANDE
d'occasion un

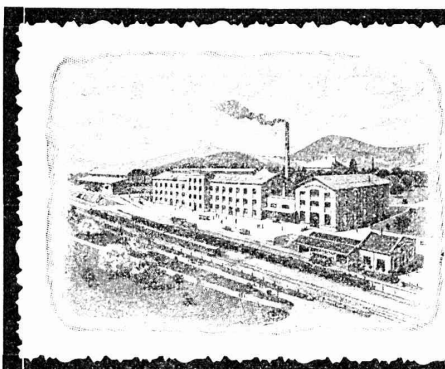
Moulin à Boulets

pour broyage ciment.
Faire offres sous chiffre Z.45046 X
S. A. de Publicité H. & V. Genève.

TRANSFORMATEUR TRIPHASÉ

à vendre pour éclairage 500-125 volts, 25 K. V. A. et 1 moteur triphasé 500 volts de 10 1/2 HP avec glissières, tableau et rhéostat. Ecrire sous **S 25480 L** à la S. A. suisse de publicité H. & V., Lausanne.

BUREAU INTERNATIONAL DE
BREVETS D'INVENTION
GENÈVE SUISSE
E. IMER-SCHNEIDER
INGÉNIEUR-CONSEIL



LAUSEN (Bâle Campagne).

Nos nouvelles installations de fabrique sont à présent en pleine activité. Nous sommes par conséquent en état de pourvoir à toutes les exigences aussi bien au point de vue de la qualité que de la quantité.

Fabrique de produits réfractaires S. A.

(TONWERK LAUSEN A. G.) 131 510 g

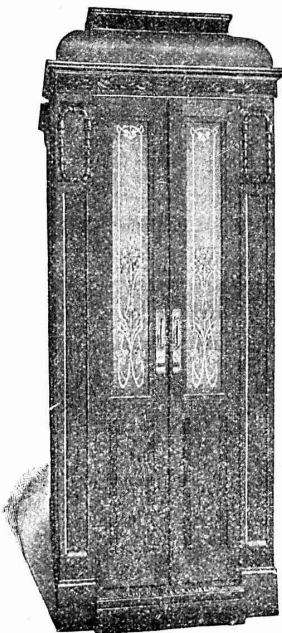
Exposition nationale suisse, Berne 1914 : MÉDAILLE D'OR

ASCENSEURS ET MONTE-CHARGES

électriques, hydrauliques, à transmission.

Schindler & C^{ie}, Lucerne

Bureau et atelier à LAUSANNE



Cuénoud & Pelet

Ingénieurs-Constructeurs

- Rue St-Roch, 3 et 5 -

Commande par boutons
par corde, par volant.

— Marche silencieuse —

Parachute infallible

4000 installations en fonctions.

Renseignements, Dessins,
Devis et Prix-courants
gratuits sur demande.

Société genevoise pour la construction
d'Instruments de Physique et de Mécanique 3007

5, Rue Gourgas — GENÈVE — Rue Gourgas, 5

Machines à froid et à glace
Compteurs d'électricité

Instruments pour GÉOMÈTRES - Appareils scientifiques
CATALOGUES FRANCO SUR DEMANDE

Librairie F. Rouge & C^{ie}

Rue Haldimand, 6 — LAUSANNE

Ouvrages sur le béton armé

COSYN L. — **Traité pratique des constructions en béton armé.** Ouvrage établissant des formules simples et donnant des renseignements pratiques pour l'étude des constructions en béton armé. In-8°, avec 131 figures.

Relié fr. 10.—

Traité pratique de construction en béton armé. Ouvrage établissant des formules simples pour le calcul des organes et donnant des renseignements utiles à la rédaction des notes de calculs et à l'élaboration des projets, par L. COSYN. In-8, cart. 10 fr

NIVET A. — **Calcul du béton armé,** avec barèmes pour déterminer les dimensions. In-8°. Relié fr. 9.—

VAUBOURG H. — **Guide pratique du constructeur en ciment armé.** Gr. In.-8°, avec figures. Relié fr. 10.

KERSTEN C. — **La construction en béton armé.** Guide théorique et pratique. 2 volumes In-8° :

1^{re} partie : *Calcul et exécution des formes élémentaires.* fr. 6.—

2^{me} partie : *Applications à la construction en élévation et et sous-sol.* fr. 9.—



Henri BRÄNDLI, Horgen

Fabrique de carton bitumé, ciment ligneux

SPÉCIALITÉ :

Plaques isolatrices asphaltées

en toutes épaisseurs et de tous genres pour

Couvertures imperméables de ponts, tunnels, passages, chapas de voûte, soubassements, etc.

ISOLATIONS

(Fourniture et pose)

ISOLATIONS

Feutre et tapis isolant.

Meilleures références.

Télégr. Henri Brändli.

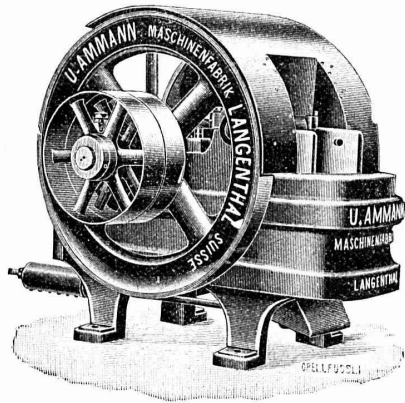
Asphalte isolant.

Service soigné

Téléphone N° 38

BREVETS D'INVENTION
MARQUES DE FABRIQUE: DESSINS-MODELES.
OFFICE GÉNÉRAL FONDÉ EN 1858 LA CHAUX-DE-FONDS.
MATHEY-DORET Ing^r Conseil

U. AMMANN, Ateliers de Constructions LANGENTHAL (Suisse)



Concasseur fixe.

Essais gratuits faits en présence des intéressés après envoi franco du matériel à travailler. — Références de premier ordre en Suisse et à l'étranger. — Construction garantie. — Les plus hautes récompenses aux Expositions

Spécialité de

CONCASSEURS ET MOULINS

pour la fabrication du Sable, Gravier, Ballast pour routes, etc. etc.

-- Les meilleurs sur le marché actuel --

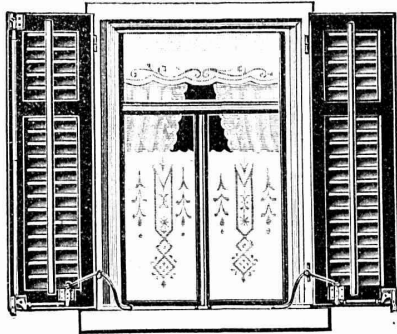
Livrés également en **LOCATION**

Installation complète

d'usine à sable, gravier, à chaux, gypse et ciment

LOCOMOBILES = MOTEURS

TOURNE-VOLETS "UNIVERSEL,"

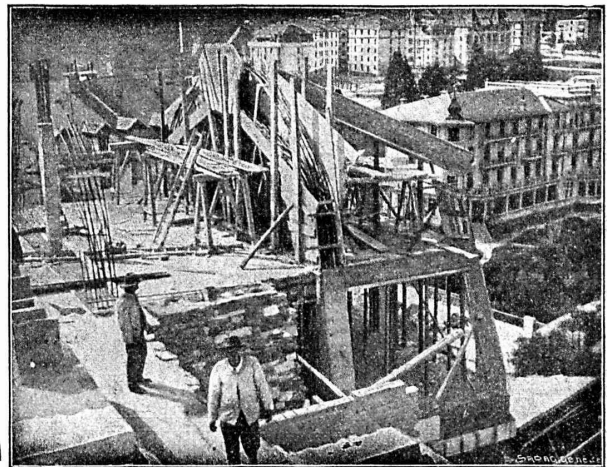


BREVET + N° 55511 D. R. P. N° 244,340

Exposition Nationale Suisse 1914; MÉDAILLE D'OR
Exposition Internationale pour le bâtiment 1913, à Leipzig
MÉDAILLE D'ARGENT

pour manœuvrer les volets
à fenêtres fermées. Zà 1602 g

H. HESS, Pilgersteg-Ruti (Zurich)



A. Paris & L. Berthod, ingénieurs.

Bureau central d'études : LAUSANNE, Rue de Bourg, 17.

BÉTON ARMÉ, F. Brazzola.

547

Société Suisse pour la Construction de Locomotives et de Machines WINTERTHUR

fournit à part des locomotives de tous genres les spécialités suivantes :

Chaudronnerie : Chaudières pour bateaux.

Chaudières fixes de tous systèmes.

Sécheurs à vapeur et surchauffeurs.

Foyers automatiques. - Foyers à gaz et à huile.

Epurateurs et réchauffeurs d'eau d'alimentation.

Tuyauteries.

Réservoirs.

Chaudières à cuire, à blanchir et à imprégner.

Moteurs, etc. : Moteurs à gaz, à huile lourde et à essence.

Moteurs Diesel.

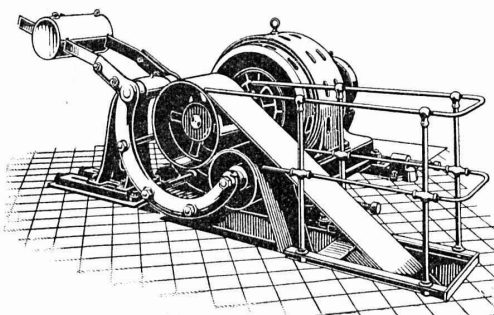
Installations de gaz pour chauffages industriels.

Compresseurs rotatifs et Pompes à vide.

LOCATION DE LOCOMOBILES, MACHINES MI-FIXES ET CHAUDIÈRES

Réparations de tous genres

C
∞ SOCIÉTÉ DES USINES DE LOUIS DE ROLL ∞
SUCCURSALE: USINE DE CLUS CT. DE SOLEURE
C



Concessionnaire pour la Suisse
des

Transmissions „LENIX“ breveté

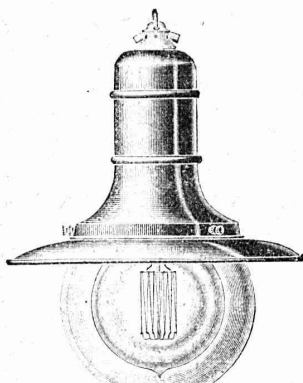
Transmission directe pour les plus grands rapports possibles. Pas de renvois. Economie de force, de courroie et de place. Poulies enrouleuses sur billes.

Installations de transmissions complètes pour toutes les branches de l'industrie. Exécutions modernes avec paliers graisseurs automatiques et paliers à billes.

Embrayage Benn

Camille Bauer, Bâle

Fournitures électrotechniques en gros



Armatures forme lampe à arc pour lampes à filaments métalliques pour éclairage intérieur et extérieur

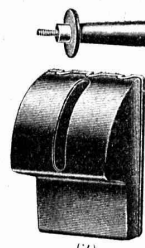
de 200 à 1000 bougies

==== Demandez le prospectus spécial ====

Prompte livraison. Prix modérés.


Fabrique de Cartons Presspan et de Matières isolantes pour l'Électricité, ci-devant H. WEIDMANN S. A., Rapperswil (St-Gall)

Cartons comprimés, lustrés isolants PRESSPAN en feuilles de toute épaisseur depuis 0,1 mm., rouleaux et bandes continus de 0,1 à 1 mm.



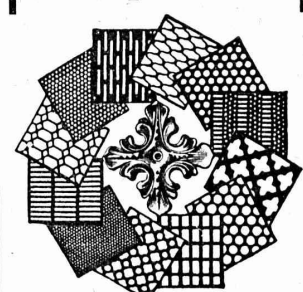
(2)

Carton verni, micaé. — **MICANITE** en planches, dure et flexible. Toile-micanite. — Papier-micanite. — Toiles et papier huilés et vernis. Rubans isolants. — Papiers japonais. — Carton et papier d'amiante. Carcasses de bobines en **AMIANTE VULCANISÉ**, pour dynamos moteurs, appareils, etc. — Ciment-amiante en plaques et pièces découpées, diaphragmes, isolants divers. Boîtes protectrices en **AMIANTE** pour interrupteurs et coupe-circuit. Manettes et pièces moulées en **CORNITE** et en **BAKELITE**. Tubes de transformateurs, tubes et rainures pour machines dynamo en Micanite et en Cartogene. — Poulies de friction. Perles isolantes. — Fibre vulcanisée. — Leatheroid. — Vitrite. Pièces moulées isolantes pour Magnétos. Isolants pour tramways, fours électriques, etc.



MÉDAILLE D'OR: BERNE 1914.

Tôles perforées



H. HEER & Co
OLTEN 7381

CABLES ÉLECTRIQUES SOUS PLOMB
pour haute et basse tension, télégraphie, téléphonie et sonnerie avec accessoires.

TUYAUX EN PLOMB

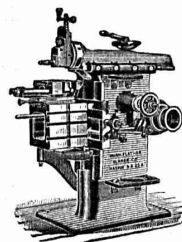
CABLES EN ACIER pour traction, ascenseurs, grues, ancrage, etc.

LIENS POUR ÉCHAFAUDAGE

Kabelwerke Brugg, A.-G.

vormals Otto Sulner & Co

↔ BRUGG (Argovie) ↔



J. Lambercier & Co, Genève

* Fabrique d'Huiles et Graisses industrielles. *
SPÉCIALITÉ DE 239

Fournitures pour Usines

** Organes de transmissions. **
Arbres, Paliers, Courroies, Graisseurs, etc.
MACHINES, OUTILS AMÉRICAINS & AUTRES