

Zeitschrift: Bulletin technique de la Suisse romande
Band: 43 (1917)
Heft: 12

Werbung

Nutzungsbedingungen

Die ETH-Bibliothek ist die Anbieterin der digitalisierten Zeitschriften. Sie besitzt keine Urheberrechte an den Zeitschriften und ist nicht verantwortlich für deren Inhalte. Die Rechte liegen in der Regel bei den Herausgebern beziehungsweise den externen Rechteinhabern. [Siehe Rechtliche Hinweise.](#)

Conditions d'utilisation

L'ETH Library est le fournisseur des revues numérisées. Elle ne détient aucun droit d'auteur sur les revues et n'est pas responsable de leur contenu. En règle générale, les droits sont détenus par les éditeurs ou les détenteurs de droits externes. [Voir Informations légales.](#)

Terms of use

The ETH Library is the provider of the digitised journals. It does not own any copyrights to the journals and is not responsible for their content. The rights usually lie with the publishers or the external rights holders. [See Legal notice.](#)

Download PDF: 15.03.2025

ETH-Bibliothek Zürich, E-Periodica, <https://www.e-periodica.ch>

Concours pour l'Hôtel de la Banque nationale suisse à Zurich.

(Voir Bulletin technique, 1916, pages 123 et 240.)

Le concours restreint entre les 10 concurrents désignés à la suite du concours général a été jugé le 4 juin. Le jury n'avait pas à décerner de récompenses mais à fixer des rangs dont voici l'énumération :

1. MM. Pfister Frères, Zurich.— 2. MM. Hermann Herter, Zurich.— 3. MM. Pestalozzi & Schucan, Zurich.— 4. M. von Senger, Kaiserstuhl.— 5. MM. Maurer & Vogelsanger, Rüslikon.— 6. MM. Bischoff & Weideli, Zurich; MM. Messmer Frères, Zurich; MM. Pflughard & Häfeli, Zurich.— 7. M. Albert Fröhlich, Zurich.— 8. MM. Müller & Freytag, Thalwil.

Le jury recommande de confier l'exécution à MM. Pfister Frères.

Les projets seront probablement exposés pendant 8 jours, dans la deuxième quinzaine de juin.

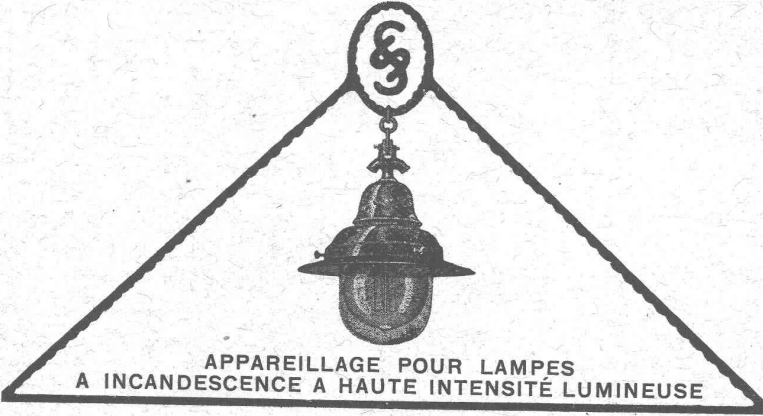
Lausanne, Imprimerie La Concorde, Jumelles, 4.

Offres d'exploitation de Brevets d'invention E. IMER-SCHNEIDER INGÉNIEUR CONSEIL GENÈVE

Les propriétaires des brevets suisses suivants désirent entrer en relations avec des fabricants suisses, en vue de la fabrication des articles brevetés et seraient disposés à céder des licences d'exploitation ou à vendre leurs brevets :

- N° 67164, du 1^{er} août 1913. **Société Anonyme Le Carbone**, pour : Etrier métallique pour frotteurs de Machines électriques.
- N° 68086, du 2 août 1913. **Vickers Limited**, pour : Procédé pour l'injection d'un combustible liquide dans les moteurs à combustion interne et installation pour sa mise en œuvre.
- N° 68087, du 2 août 1913. **Vickers Limited**, pour : Procédé pour l'injection d'un combustible liquide dans les moteurs à combustion interne et installation pour sa mise en œuvre.
- N° 34626, du 31 juillet 1905. **A. B. Stockholms Vapenfabrik**, pour : Fusil automatique.
- N° 48156, du 15 mars 1909. **Muller & Bonnet**, pour : Machine à cal-ciner les manchons.

Prière d'adresser les offres ou propositions à M. E. Imer-Schneider, ingénieur-conseil, 8 Boul. James Fazy, à Genève, qui les transmettra à qui de droit.



APPAREILLAGE POUR LAMPES
A INCANDESCENCE A HAUTE INTENSITÉ LUMINEUSE

SIEMENS-SCHUCKERTWERKE

SUCCURSALE ZURICH LÖWENSTR. 55

Nous cherchons à acheter Bétonnières

de notre système.

Il ne peut toutefois être question que de machines en parfait état et réellement fournies par notre maison.

Offres à
Robert Aebi & C^{ie}, Zurich
Werdmühleplatz, 2.

On demande

Ingénieur diplômé

sachant l'anglais et l'allemand, pour rédactions, traductions, études techniques, à Paris.

Transmettre offres et références sous B-3054-X, *Publicitas S.A., Genève.*

On cherche

Ingénieur ou architecte

très expérimenté et énergique, connaissant bien le béton armé, pour diriger sur place la construction d'une usine importante en France.

Adresser offres avec prétentions et références sous T-3114-X, à *Publicitas S.A., Genève.*

Moteur Deutz 25 HP.

pour benzine et benzol, complètement révisé et garanti, à enlever à très bon compte.

Fabrique de Moteurs Deutz S. A.
Albisrieden-Zurich

■ ■ ■ ■

CALCULS DE STABILITÉ

Projets - Devis - Mise en soumission - Surveillance - Expertise

BÉTON ARMÉ et CONSTRUCTIONS DIVERSES

A. PARIS, Ingénieur-Conseil indépendant
des brevets et des entreprises

Avenue Jomini :: LAUSANNE :: Téléph. 46.92

Le Bureau technique J. Werner

PULLY (Vaud) H-2548-L

se recommande pour l'élaboration de calculs et plans de montages pour chauffages, préparations d'eau chaude, ventilations et séchoirs. Travail consciencieux à bas prix.

On demande :

1 ingénieur-assistant

spécialisé dans la construction des turbines.

1 ingénieur-assistant

spécialisé dans la construction des engins de levage.

Adresser offres, accompagnés de certificats, références et prétentions aux Ateliers de Constructions Mécaniques de Vevey. (P-9V9(1-

Fonte pour canalisation

à haute pression

des Usines de Choindez

TUYAUX FER ÉTIRÉ

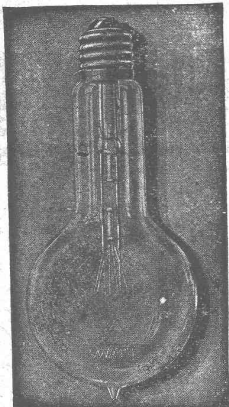
Max Schmidt & C^{ie}, Lausanne



IMPRIMERIE LA CONCORDE

Jumelles, 4, LAUSANNE

IMPRESSIONS EN TOUS GENRES



LAMPES

à filament étiré

1 Watt et 1/2 Watt

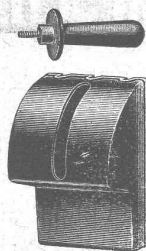
Fabrication exclusivement suisse

LICHT S. A.
ZOUG (Suisse)

USINE à GOLDAU

**BUREAU INTERNATIONAL DE
BREVETS D'INVENTION**
GENÈVE: SUISSE
E. IMER-SCHNEIDER
INGÉNIEUR-CONSEIL

Fabriques de Cartons Presspan et de Matières isolantes pour l'Electricité,
ci-
devant **H. Weidmann S. A., Rapperswil (St-Gall)**



(2)

Carton verni, micaé. **MICANITE** en planches, dure et flexible.
Toile-micanite. — Papier-micanite. — Toile et papiers
huilés et vernis. — Rubans isolants. — Papiers japonais.
Carton et papier d'amiante. — Carcasses de bobines en
AMIANTE VULCANISÉ, pour dynamos, moteurs, appareils, etc.
Ciment amiante en plaques et pièces découpées diaphragmes,
isolants divers. — Boîtes protectrices en **AMIANTE** pour inter-
rupteurs et coupe-circuit. — Manettes et pièces moulées en
CORNITE et en **BAKELITE** — Tubes de transformateurs, tubes
et rainures pour machines, dynamo en Micanite et en Cartogène.
Poulies de friction. — Perles isolantes. — Fibre vulcanisée. —
Leatheroid. — Vitrite. — Pièces moulées isolantes pour Magnetos.
Isolants pour tramways, fours électriques, etc.



MÉDAILLE d'OR
BERNE :: 1914

Métaux antifrictions

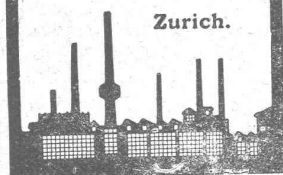
Soudures d'étain

Métaux purs

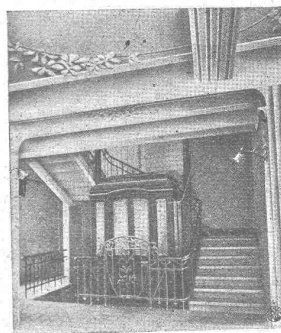
Articles techniques

Vestit Metal S. A.

Zurich.



ASCENSEURS &

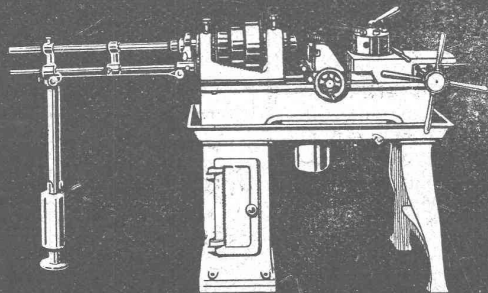


Monte - Charges
Système **ARSAG**

Fabrique Suisse de Wagons
Schlieren S. A.

Schlieren-Zurich

JOHN, B. METZLER
ZURICH



MACHINES-OUTILS SPECIALES
pour la fabrication des pièces de MUNITIONS

Assurez-vous tous

contre les accidents

à la

MUTUELLE VAUDOISE

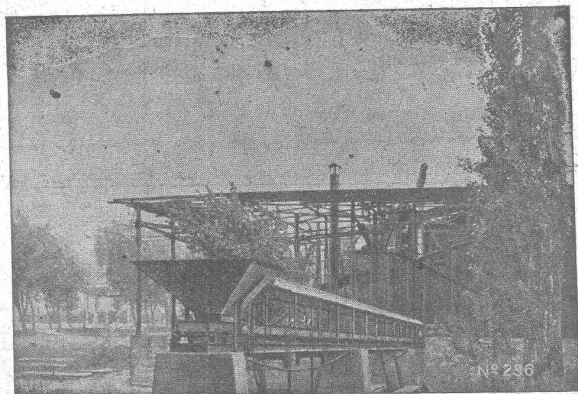
Galerie du Commerce, LAUSANNE

Durée de l'engagement :

UN AN SEULEMENT

Les bénéfices réalisés reviennent en totalité aux sociétaires.

312 000 francs rétrocedés en 1916.



Voie de transport à charbon.

:: Spécialité d'installations de Concassage ::
transport, triage et remplissage automatiques

pour usines à carbure, produits chimiques électro-métallurgiques,
fabriques de chaux et ciment, fonderies, exploitations houillères,
carrières de sable, etc.

Installations de transport en masses
pour toutes matières et toutes industries.

Ateliers de Construction
Daverio, Henrici & C^{ie} S. A.
ZURICH

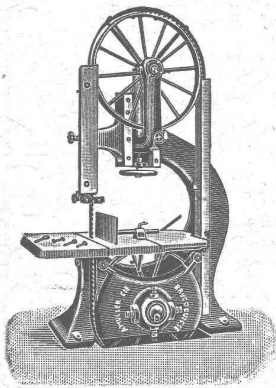
MOYENS DE TRANSPORT

Elévateurs, vis transporteuses,
Transports aériens par câbles.
Chemins de fer système "Decauville"
Petites locomotives électriques et à benzine.
etc.

OEHLER & C^o, AARAU

Aciéries et Ateliers de Construction

A. MULLER & C^{ie}, à Brugg, Argovie



Unique spécialité :
Machines pour le Travail du Bois

de haute précision.

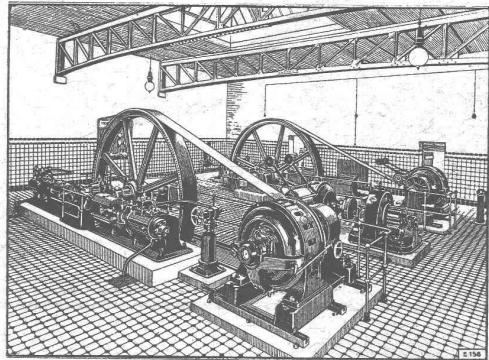
....
Visitez nos machines à l'exposition de la Société suisse des Menuisiers et Fabricants de meubles à Zurich (Unterer Mühlesteig, 2).
....

Exposition internationale Turin 1911

GRAND PRIX
(la plus haute récompense)

ESCHER WYSS & C^{IE}

ZURICH (SUISSE)



28/17

Machines à glace et à froid
de toutes dimensions

pour Boucheries et Abattoirs

Turbines hydrauliques
Pompes centrifuges
Chaudières à vapeur

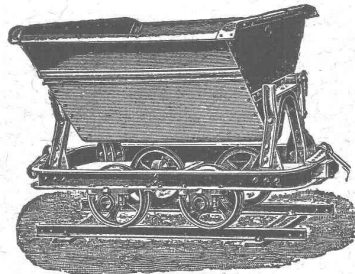
Représentant pour la Suisse Romande :
M. Gustave DIETRICH, ingénieur, Eclépens (Vaud)

FRITZ MARTI SOCIÉTÉ ANONYME BERNE

Dépôts à :
Berne, Yverdon et Wallisellen.

Vente et Location de
Matériel d'entrepreneurs

Voies transportables, vagonnets, croisements,
plaques tournantes, roues et essieux montés.



Locomotives, Machines pour la Construction

Locomobiles disponibles de 6-50 HP.

Pompes, Dragues

Concasseurs pour faire le gravier et le sable.

Bétonnières américaines système « Smith »

Treuil à vapeur et à l'électricité :: Poulies différentielles :: Chats roulants, etc., etc.

G. RUTTIMANN :: LAUSANNE

ENTREPRISES ÉLECTRIQUES



TÉLÉPHONE 3322

Maison spéciale pour la construction de

Réseaux électriques aériens

L'INDICATEUR DE VITESSE
Pour tramways et chemins de fer électriques
secondaires.



Sté Ame HASLER
BERNE

SOCIÉTÉ SUISSE
de
Construction de Routes S.A.

(Macadam-Aeberli et Philippin. Asphaltes)

SUCCURSALE DE LAUSANNE

9, Avenue de la Harpe, 9

Téléphone 2028

Télégr. Macadam

CYLINDRAGE DE ROUTES
avec ou sans fournitures.

LOCATION DE ROULEAUX
de 1, 4 à 14 tonnes.

TRAVAUX D'ASPHALTAGE
en tous genres.

ASPHALTE COULÉ ET COMPRIMÉ

PAVAGES

gros et petits pavages (Mosaïque)

PAVAGES EN BOIS

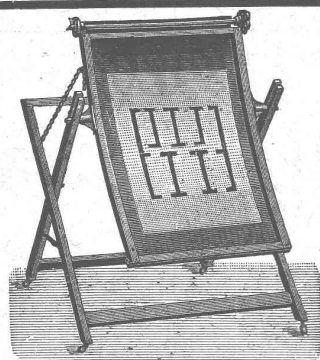
TRAVAUX PUBLICS

DEMANDER DEVIS ET RÉFÉRENCES

Bureaux à

BERNE Téléphone 5454.

ZURICH Téléphone 11371



Châssis
électriques
et
Châssis
solaires

Papier à héliographier

Charles EBNER, Schaffhouse
MAISON SUISSE FONDÉE EN 1901

Cérésite

Brevetée
s. g. d. g.

Hydrofuge incomparable rendant le
mortier rigoureusement imperméable

Représentants généraux pour la Suisse:

HORN & SCHAETTI
à HORGEN 428. Téléph. 83



Tout emplacement situé sous
l'eau est rendu imperméable
par l'emploi du Sika rapide.

Articles chimico-techniques

SIKA pour imperméabili-
sation absolue de
ciment, crépi, béton, etc., résiste
à une pression de plus de 6 atm.
= 60 m.

Prospectus et références de pre-
mier ordre sur demande.

Très appréciés depuis de nom-
breuses années.

Si on le désire, nous exécutons
nous-mêmes les travaux ou nous
fournissons du personnel expéri-
menté avec **garantie**.

Purigo

pour le nettoyage et le durcissement
de toutes sortes de pierres naturelles
et artificielles, etc. Préserve contre
les plus forts réactifs acides.

Konservado

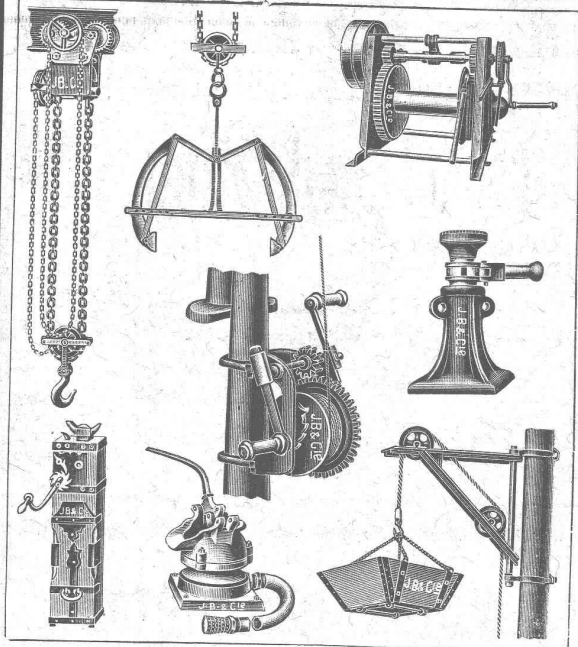
coloré et incolore, inodore, pour la
conservation, la prise de crépi (façades)
et l'imprégnation de toutes
espèces de pierres. Empêche les
inflorescences de salpêtre.



Téléphone 7462
Télégrammes : SIKA

BONS REPRÉSENTANTS DEMANDÉS

Fabrication et vente: **Kasp. Winkler & C^{ie}, Zurich V.**



J. BRUN & C^o, NEBIKON (Lucerne)

FABRIQUE DE MACHINES

Fabriquent
et
Livrent promptement

Tous appareils de levage et machines

pour entreprises de construction !
tels que

PALANS à main ou électriques !

CHARIOTS avec palan combiné **électriques** !

BÉTONNEUSES, nouveau système approuvé !

TREUILS de 500-2500 kg. de force !

POMPES à membrane !

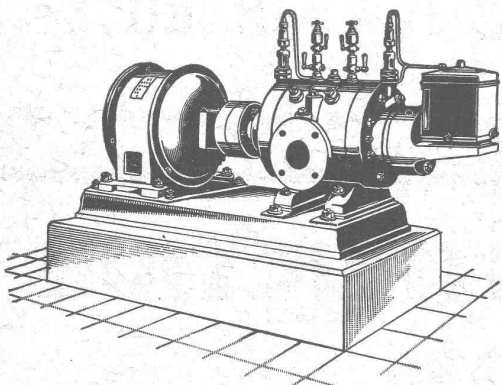
CRICS de 1500 à 15000 kg.

à des prix sans concurrence.

Société Suisse pour la Construction de Locomotives et de Machines, Winterthur

Compresseurs rotatifs et Pompes à vide «Winterthur»

pour pressions jusqu'à 8 atmosphères et vide jusqu'à 99 %



Couplage direct avec électromoteurs ou commande par courroie.

Allure douce, pas de trépidations.

Pas de soupapes ou autres organes de distribution.

Usure des plus minime par suite de notre dispositif breveté d'anneaux équilibreur.

Grande sûreté de marche et entretien minime.

Encombrement, poids et fondations des plus réduits,

l'appareil pouvant ainsi être installé partout et être rendu facilement transportable.

Prix d'achat et frais de montage modérés.

Prospectus et Devis sur demande.

ATELIERS de CONSTRUCTIONS MÉCANIQUES

de VEVEY (Suisse)

TURBINES et RÉGULATEURS

Monte-charges de tous systèmes.

Compresseurs.

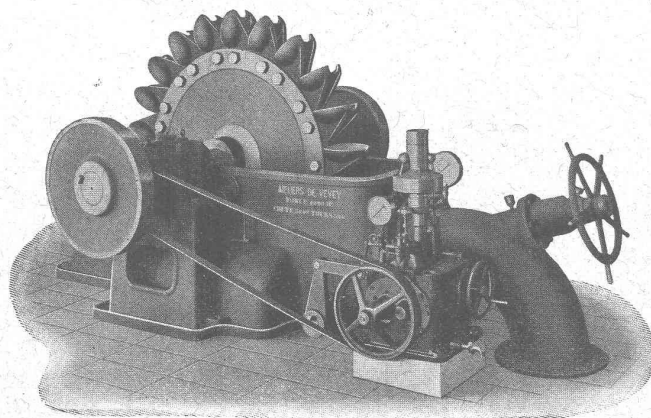
Presses hydrauliques.

ENGINS DE LEVAGE

Grues, ponts
et plaques tournantes.

Chariots transbordeurs.

BRANCHEMENTS et
CROISEMENTS



Turbine Pelton avec déflecteur, 4000 HP., 500 tours.

Fonderie de FER et de BRONZE

PONTS et

Charpentes métalliques.

RÉSERVOIRS

et CHAUDIÈRES

GAZOMÈTRES
TUYAUX

BARRAGES et ÉCLUSES

DEVIS de toutes MACHINES
sur demande.

EMBRAYAGE BENN

Protégé dans tous les pays industriels par 29 brevets et de nombreuses marques déposées.

L'Embrayage Benn est le premier embrayage à friction où l'on ait produit l'entraînement par deux anneaux de friction.

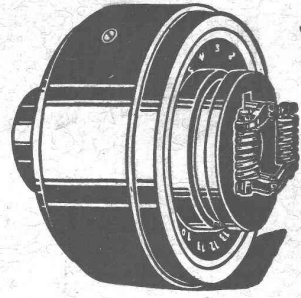
Tous les autres embrayages à deux anneaux de friction ne sont que des imitations de l'Embrayage Benn.

Parce que les parties essentielles de l'Embrayage Benn sont protégées par de nombreux brevets, les imitations ne peuvent rivaliser avec lui.

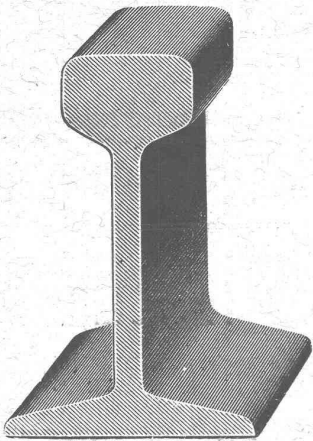
L'Embrayage Benn laisse loin derrière lui tous les autres embrayages à friction, tant par sa progressivité que par sa longue durée.

A cause des économies importantes qu'il permet de réaliser dans une usine, l'Embrayage Benn constitue un très bon placement d'argent.

Essayez l'Embrayage Benn pour vous en convaincre.



SOCIÉTÉ DES USINES DE LOUIS DE ROLL
Succursale : USINES DE CLUS (Canton de Soleure).



Rails en acier et Voies complètes

DANS TOUS LES PROFILS COURANTS

Wagonnets-basculeurs, Wagonnets à plate-forme
LOCOMOTIVES :: LOCOMOBILES :: MOTEURS

Robert AEBI & C^o, Zurich I

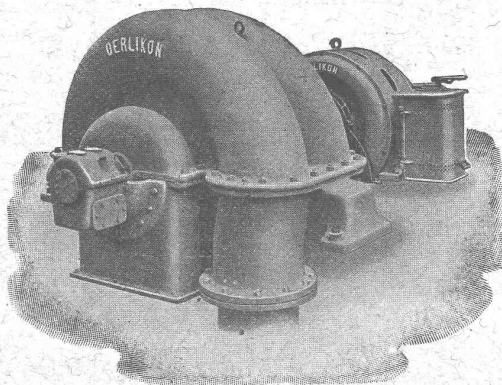
Dépôts à Zurich et à Berne

Vente et Location

ATELIERS DE CONSTRUCTION OERLIKON

Soufflante

*à moyenne pression,
accouplée avec
moteur triphasé.*



Débit 220 m³ par minute.

Pression 2500 mm. d'eau.

Puissance 160 HP.

*Nombre de
tours par minute 3000.*

SOUFFLANTES „OERLIKON”