

**Zeitschrift:** Bulletin technique de la Suisse romande  
**Band:** 43 (1917)  
**Heft:** 16

## Werbung

### Nutzungsbedingungen

Die ETH-Bibliothek ist die Anbieterin der digitalisierten Zeitschriften. Sie besitzt keine Urheberrechte an den Zeitschriften und ist nicht verantwortlich für deren Inhalte. Die Rechte liegen in der Regel bei den Herausgebern beziehungsweise den externen Rechteinhabern. [Siehe Rechtliche Hinweise.](#)

### Conditions d'utilisation

L'ETH Library est le fournisseur des revues numérisées. Elle ne détient aucun droit d'auteur sur les revues et n'est pas responsable de leur contenu. En règle générale, les droits sont détenus par les éditeurs ou les détenteurs de droits externes. [Voir Informations légales.](#)

### Terms of use

The ETH Library is the provider of the digitised journals. It does not own any copyrights to the journals and is not responsible for their content. The rights usually lie with the publishers or the external rights holders. [See Legal notice.](#)

**Download PDF:** 14.03.2025

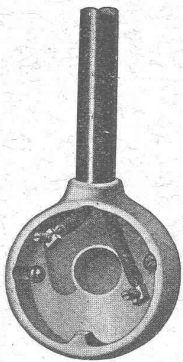
**ETH-Bibliothek Zürich, E-Periodica, <https://www.e-periodica.ch>**

# SIEMENS - SCHUCKERTWERKE

Succursale : ZÜRICH Löwenst., 55

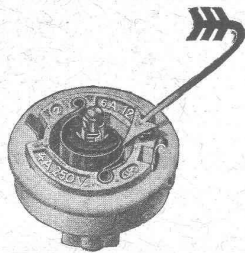


## Interrupteurs ZETA



à ressort

**INTERCHANGEABLE**



La longue durée de l'interrupteur Zeta

**15000 couplages**

est augmentée par la possibilité de remplacer les ressorts, dans la tête de l'interrupteur. Le remplacement s'effectue sans outillage spécial, sans déserrage de vis et sans aucun danger, la tête étant hors circuit.

**SANS AUGMENTATION DU PRIX DE L'INTERRUPTEUR**

On dem. pour diriger près Paris un gr. atelier de mécan. et d'électr. un très bon

### chef d'atelier

versé dans les méth. modernes d'usinage et connaiss. parf. la partie. Ecr. avec prétentions et référ. à la Société A.E.O. à St-Ouen-sur-Seine (France).

Le Bureau technique J. Werner

PULLY (Vaud) N-2548-L

se recommande pour l'élaboration de calculs et plans de montages pour chauffages, préparations d'eau chaude, ventilations et séchoirs. Travail consciencieux à bas prix.

### Métaux antifrictions

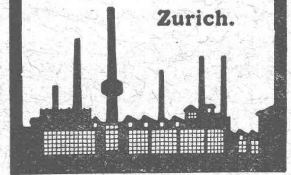
Soudures d'étain

Métaux purs

Articles techniques

**Vestit Metal S.A.**

Zurich.



**A vendre depuis stock :**

- 1 concasseur «Ammann» N° 3.
  - 1 meule verticale 1200 x 240 mm.
  - 1 élévateur à chaînes, hauteur 17 m. avec 38 godets.
  - 1 machine à trier 950 mm. de diam. avec 3 casiers de 1000 et 1250 mm. de longueur.
- Prière d'adresser les offres sous chiffre 4817 à l'Indicateur Vaudois, Lausanne.

**IMPRIMERIE  
LA CONCORDE  
LAUSANNE  
JUMELLES, 4**

### Commune des Planches-Montreux

La Municipalité des Planches-Montreux ouvre un concours pour pourvoir la place

### d'ingénieur-directeur des travaux

Le cahier des charges est déposé au Greffe Municipal où les intéressés peuvent le consulter et remettre leurs offres de service avant le 14 courant.

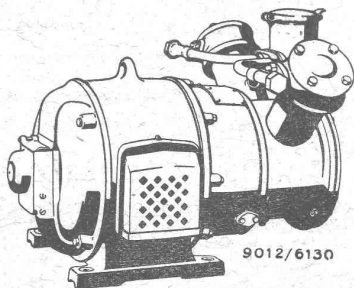
Montreux, le 1<sup>er</sup> août 1917.

P<sub>2</sub>M  
Greffe Municipal

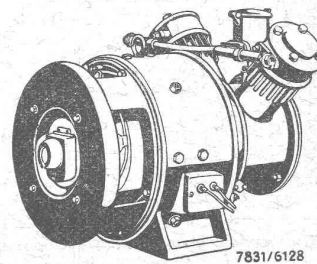
## SOCIÉTÉ ANONYME

# BROWN, BOVERI & C<sup>ie</sup>, BADEN (Suisse)

Bureau Technique pour la Suisse Romande : Lausanne, Avenue de la Gare, 3 :: Téléphone 21 59



Moteur compresseur à courant triphasé.



Moteur compresseur à courant continu.

### Petits compresseurs d'air

accouplés directement à des moteurs à courant continu et à courant alternatif pour véhicules et installations stationnaires.

Pression manométrique 5 à 7 atmosphères. Débit jusqu'à 1190 litres par minute.

#### PRINCIPAUX AVANTAGES :

Poids et encombrement réduits.  
Rendements volumétriques et mécaniques élevés.  
Marche silencieuse.

Faible consommation d'huile.  
Faible entretien.  
Possibilité de mise en marche immédiate.



# Fédération des Fabricants Suisses



de Cartons bitumés (inscr. R. du C.)

Téléphone : 36.36

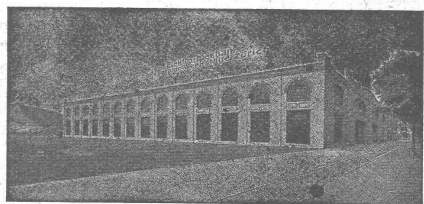


ZURICH, Peterhof Télégr.: Dachpappverband Zurich

BUREAU DE VENTE

ET DE CONSULTATION

Livraison de cartons bitumés, ciment ligneux, matières collantes et cartons-feutre.



## Ateliers Electro-Mécaniques de Réparations et Constructions BURKHARD & HILTPOLD

Hardturnstrasse 121, ZURICH V, Ateliers « Orion ».  
Téléphone : Bureaux 8353, Domicile 8338. — Adresse télégraphique : Elctromechan, Zürich.

Réparation, Enroulement, Bobinages, Mise au point,  
Livraison, Achat, Vente, Echange et Location

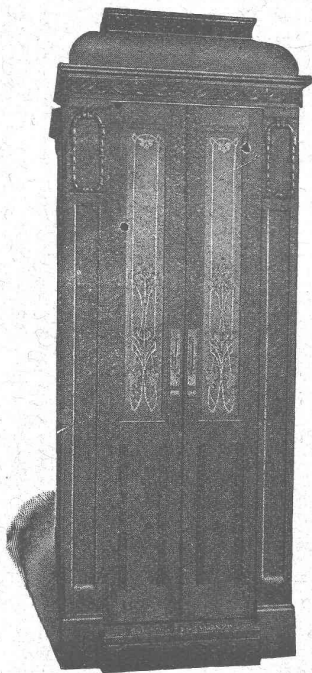
de Moteurs et Machines électriques, Transformateurs, etc.

## ASCENSEURS ET MONTE-CHARGES

Electriques, Hydrauliques, à Transmission

# Schindler & C<sup>ie</sup>, Lucerne

Bureau et Atelier à LAUSANNE



## Marc PELET

Ingénieur-Constructeur

Rue Saint-Roch, 3 et 5

Commande par boutons  
par corde, par volant.

Marche silencieuse

Parachute infallible

4000 installations en fonctions

Renseignements, Dessins,

Devis et Prix-courants

gratis sur demande.

## Appareillage, Serrurerie, Installations sanitaires

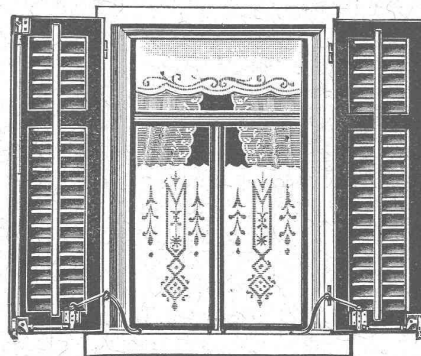
# DANIEL PERRET

6, Avenue de Béthusy LAUSANNE Téléphone 1086

Installateur des eaux de Cossonay, Ballaigues, Vallorbe, Vaulion, Echallens,  
Bremblens, Leysin, Belmont.

Spécialité de canalisations à haute pression, chauffages de serres. Etudes  
et devis sur demande. Magasin d'exposition et de vente. Articles pour  
gaz. Potagers économiques «Le Rêve», etc., Réchauds, manchons, etc.

## Tourne-volets "Universel"



BREVET + N° 56511 D. R. P. N. 244.340

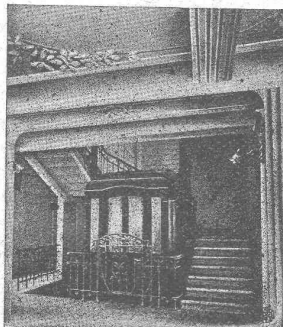
Exposition Nationale Suisse 1914 : MÉDAILLE D'OR  
Exposition Internationale pour le bâtiment 1913, à Leipzig  
MÉDAILLE D'ARGENT

Pour manœuvrer les volets  
à fenêtres fermées.

Za 4907 g

H. HESS, Pilgersteg-Ruti (Zurich)

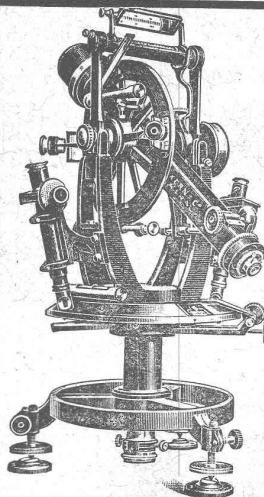
## ASCENSEURS &



## Monte - Charges Système ARSAG

Fabrique Suisse de Wagons  
Schlieren S. A.

Schlieren-Zurich

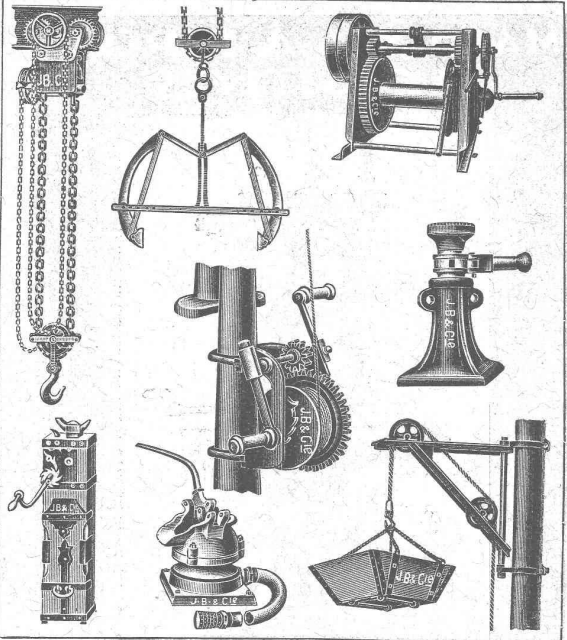


# Kern AARAU

Theodolites  
Instruments de nivellement  
Boîtes de  
Compas de précision

CATALOGUES GRATIS

Kern & C<sup>ie</sup> Société Anonyme Aarau



# J. BRUN & C<sup>o</sup>, NEBIKON (Lucerne)

## FABRIQUE DE MACHINES

Fabriquent

et

Livrent promptement

### Tous appareils de levage et machines

pour entreprises de construction !  
tels que

**PALANS** à main ou électriques !

**CHARIOTS** avec palan combiné électriques !

**BÉTONNEUSES**, nouveau système approuvé !

**TREUILS** de 500-2500 kg. de force !

**POMPES** à membrane !

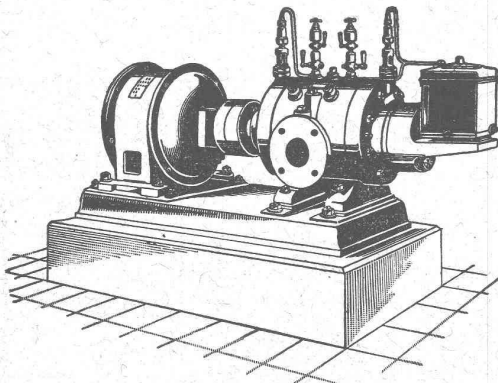
**CRICS** de 1500 à 15000 kg.

à des prix sans concurrence.

## Société Suisse pour la Construction de Locomotives et de Machines, Winterthur

### Compresseurs rotatifs et Pompes à vide «Winterthur»

pour pressions jusqu'à 8 atmosphères et vide jusqu'à 99 0/0



Couplage direct avec électromoteurs ou commande par courroie.

Allure douce, pas de trépidations.

Pas de soupapes ou autres organes de distribution.

Usure des plus minime par suite de notre dispositif breveté d'anneaux équilibreur.

Grande sûreté de marche et entretien minime.

Encombrement, poids et fondations des plus réduits,

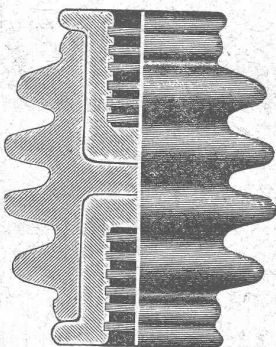
l'appareil pouvant ainsi être installé partout et être rendu facilement transportable.

Prix d'achat et frais de montage modérés.

Prospectus et Devis sur demande.

# CAMILLE BAUER :: Bâle

Fournitures Electrotechniques en gros



### Isolateurs à cannelures pour tensions

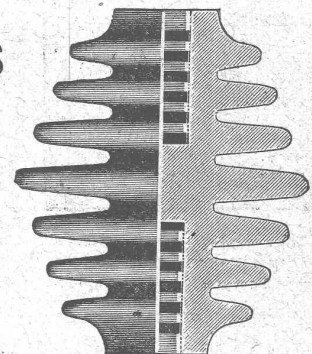
de 5000 à 60,000 volts



Prix-courant sur demande.

Grands dépôts de Porcelaine à Bâle.

PROMPTE LIVRAISON



■ ■ CALCULS DE STABILITÉ ■ ■  
 Projets - Devis - Mise en soumission - Surveillance - Expertise  
**BÉTON ARMÉ et CONSTRUCTIONS DIVERSES**

**A. PARIS,** Ingénieur-Conseil indépendant  
 des brevets et des entreprises  
 Avenue Jomini :: LAUSANNE :: Téléph. 46.92



Demander prospectus.

BUREAU INTERNATIONAL DE  
**BREVETS D'INVENTION**  
 GENEVE SUISSE  
**E. IMER-SCHNEIDER**  
 INGÉNIEUR-CONSEIL

## MOYENS DE TRANSPORT

Elévateurs, vis transporteuses,  
 Transports aériens par câbles.  
 Chemins de fer système "Decauville"  
 Petites locomotives électriques et à benzine.  
 etc.

# OEHLER & C<sup>o</sup>, AARAU

Aciéries et Ateliers de Construction

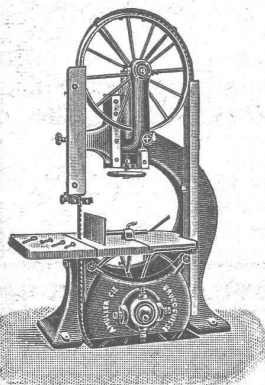
**A. MULLER & C<sup>ie</sup>, à Brugg, Argovie**

Unique spécialité :  
**Machines pour le Travail du Bois**  
 de haute précision.

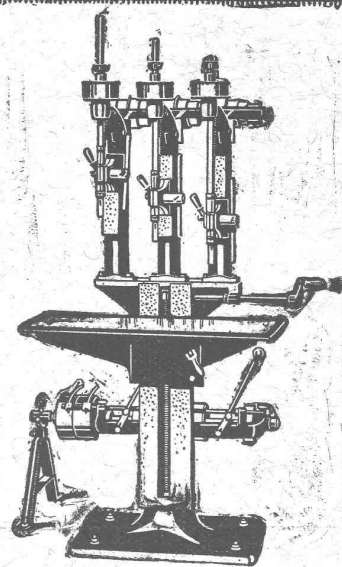
Visitez nos machines à l'exposition  
 de la Société suisse des Menuisiers  
 et Fabricants de meubles  
 à Zurich (Unterer Mühlesteig, 2).

Exposition internationale Turin 1911

**GRAND PRIX**  
 (la plus haute récompense)



## MACHINES À PERCER SENSITIVES



ATELIERS DE CONSTRUCTION  
**SCHWEITER-S.A.**  
 HORGEN-SUISSE

## Fonte pour canalisation

à haute pression  
 des Usines de Choindoz

TUYAUX FER ÉTIRÉ

**Max Schmidt & C<sup>ie</sup>, Lausanne**

## Articles chimico-techniques

**SIKA** pour imperméabilisation absolue de ciment, crépi, béton, etc., résiste à une pression de plus de 6 atm. = 60 m.

Prospectus et références de premier ordre sur demande.

Très appréciés depuis de nombreuses années.

Si on le désire, nous exécutons nous-mêmes les travaux ou nous fournissons du personnel expérimenté avec **garantie**.

**BONS REPRÉSENTANTS DEMANDÉS**

Tout emplacement situé sous l'eau est rendu imperméable par l'emploi du Sika rapide.



## Purigo

pour le nettoyage et le durcissement de toutes sortes de pierres naturelles et artificielles, etc. Préserve contre les plus forts réactifs acides.

## Konservado

coloré et incolore, inodore, pour la conservation, la prise de crépi (façades) et l'imprégnation de toutes espèces de pierres. Empêche les inflorescences de salpêtre.



## Igas- mastic et enduit.

Insurpassable pour mastiquer les parquets et pour tous masticages. - Résiste aux acides. - Durcit à l'air.

Environ 10,000 m<sup>2</sup> posés, le meilleur marché, le plus simple, universellement apprécié.

Fabrication et vente: **Kasp. Winkler & C<sup>ie</sup>, Zurich V.** Télégrammes: SIKA  
 Téléphone 7462

# ATELIERS de CONSTRUCTIONS MÉCANIQUES

de VEVEY (Suisse)

**TURBINES et  
RÉGULATEURS**

Monte-charges de tous systèmes.

Compresseurs.

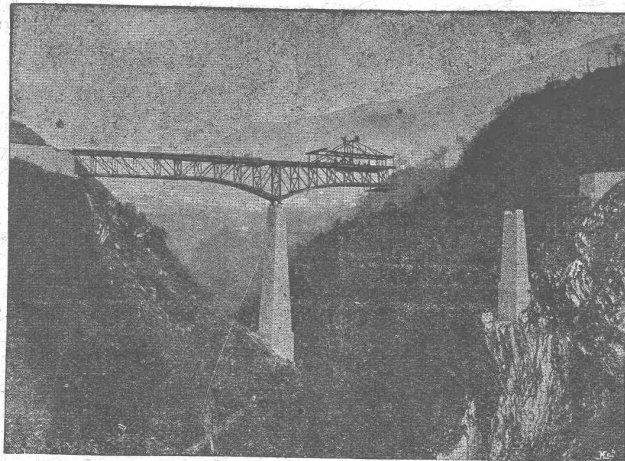
Presses hydrauliques.

ENGINS DE LEVAGE

Grues, ponts  
et plaques tournantes.

Chariots transbordeurs.

**BRANCHEMENTS et  
CROISEMENTS**



Pont-route sur la Breggia, entre Castello et Morbio superiore (Tessin) construit en 1912. Longueur 110 m.

**Fonderie de FER  
et de BRONZE**

PONTS et  
Charpentes métalliques.

RÉSERVOIRS  
et CHAUDIÈRES

GAZOMÈTRES  
TUYAUX

**BARRAGES et ÉCLUSES**

DEVIS de toutes MACHINES  
sur demande.

## G. RUTTIMANN :: LAUSANNE

ENTREPRISES ÉLECTRIQUES



TÉLÉPHONE 3322

Maison spéciale pour la construction de

### Réseaux électriques aériens

# Cérésite

Brevetée  
s. g. d. g.

Hydrofuge incomparable rendant le  
mortier rigoureusement imperméable

Représentants généraux pour la Suisse:

**HORN & SCHAETTI**  
à HORGEN 428. Téléph. 83

IMPRIMERIE LA CONCORDE  
Jumelles, 4, LAUSANNE  
IMPRESSIONS EN TOUS GENRES

## PLACAGES

en noyer, chêne, cerisier, érable, hêtre, poirier, peuplier, pin, etc.  
ainsi que contre-placages dans toutes les essences et dimensions  
livrés à prix modérés.

FABRIQUE DE PLACAGES

Téléphone 606

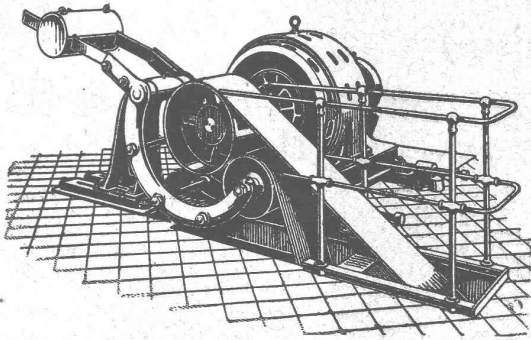
**G. LANZ, ROHRBACH (Berne)**

Téléphone 606

Je coupe également des billes pour le compte des clients.  
Exposition Nationale Berne 1914, MÉDAILLE D'OR



∞ SOCIÉTÉ DES USINES DE LOUIS DE ROLL ∞  
 SUCCURSALE: USINE DE CLUS CT. DE SOLEURE



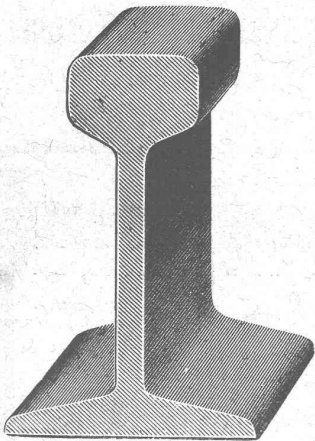
Concessionnaire pour la Suisse  
 des

## Transmissions "LENIX" breveté

Transmission directe pour les plus grands rapports possibles.  
 Pas de renvois. Economie de force, de courroie et de place  
 Poulies enrouleuses sur billes.

Installations de transmissions complètes.  
 pour toutes les branches de l'industrie. Exécutions modernes avec  
 paliers graisseurs automatiques et paliers à billes

**EMBRAYAGE BENN**



## Rails en acier et Voies complètes

DANS TOUS LES PROFILS COURANTS

Wagonnets-basculateurs, Wagonnets à plate-forme  
 LOCOMOTIVES :: LOCOMOBILES :: MOTEURS

## Robert AEBI & C<sup>o</sup>, Zurich I

Vente et Location. — Dépôts à Zurich et à Berne.

### Guide et carnet du locataire

.....  
 avec formulaire de bail, renseignements et 36 quittances de loyer, 50 c.  
 Livret du propriétaire, 80 c.  
 Règlement de maison à afficher  
 .....

**Société suisse d'édition**  
 Jumelles, 4, Lausanne.

## Ascenseurs Stigler

: les plus répandus du monde :

### E. GAILLARD

Ingénieur

Avenue des Alpes

**LAUSANNE**

Réparations

Transformations

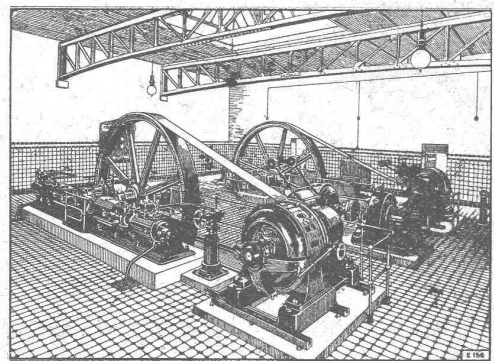
Entretien

Toutes fournitures

TÉLÉPHONE 1-30

**ESCHER WYSS & C<sup>IE</sup> S.A.**  
 Zurich  
 Suisse

A174



28/17

**Machines à glace et à froid**  
 de toutes dimensions

pour Boucheries et Abattoirs

**Turbines hydrauliques**

**Pompes centrifuges**

**Chaudières à vapeur**

Représentant pour la Suisse Romande :

**M. Gustave DIETRICH, ingénieur, Eclépens (Vaud)**