

Zeitschrift: Bulletin technique de la Suisse romande
Band: 43 (1917)
Heft: 22

Werbung

Nutzungsbedingungen

Die ETH-Bibliothek ist die Anbieterin der digitalisierten Zeitschriften. Sie besitzt keine Urheberrechte an den Zeitschriften und ist nicht verantwortlich für deren Inhalte. Die Rechte liegen in der Regel bei den Herausgebern beziehungsweise den externen Rechteinhabern. [Siehe Rechtliche Hinweise.](#)

Conditions d'utilisation

L'ETH Library est le fournisseur des revues numérisées. Elle ne détient aucun droit d'auteur sur les revues et n'est pas responsable de leur contenu. En règle générale, les droits sont détenus par les éditeurs ou les détenteurs de droits externes. [Voir Informations légales.](#)

Terms of use

The ETH Library is the provider of the digitised journals. It does not own any copyrights to the journals and is not responsible for their content. The rights usually lie with the publishers or the external rights holders. [See Legal notice.](#)

Download PDF: 15.03.2025

ETH-Bibliothek Zürich, E-Periodica, <https://www.e-periodica.ch>

A-MOREL

SPÉCIALITÉ
PROCÉDÉ
ATELIER D'HÉLIOGRAPHIE A SEC



ARBRES DE TRANSMISSION



TRÉFILERIES RÉUNIES S.A., Bienne

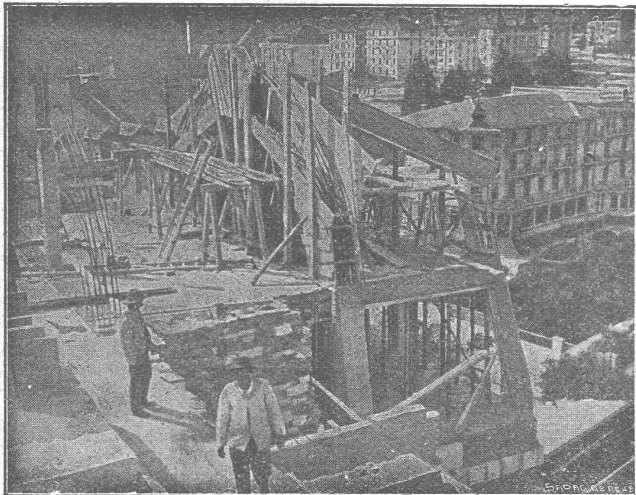
Fers et Aciers étirés de précision sur tous



Aciers laminés à froid jusqu'à 300 mm. de largeur
Feuillard pour emballages, sans scories.

6635

GRAND PRIX : Exposition Nationale Suisse Berne 1914.



A. PARIS & L. BERTHOD, INGÉNIEURS
L. BERTHOD, SUCCESSEUR

Rue de Bourg, 17 LAUSANNE Rue de Bourg, 17

BÉTON ARMÉ F. Brazzola. Entreprises générales.

Société Anonyme "Union", à Bienne (Suisse)

Première Fabrique Suisse de CHAINES SOUDÉES
par procédé électrique breveté

CHAINES en TOUS GENRES



pour l'Industrie et l'Agriculture.

CHAINES CALBRÉES et ÉPROUVÉES de la plus haute résistance
pour Grues et Monte-charges.

N. B. — La chaîne courante n'est vendue que par les marchands de fer.

Appareils à jet de sable

+ Brevets N° 73612, 74768, 74760

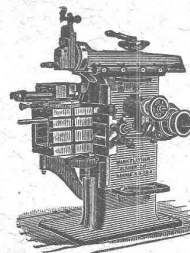
Compresseurs

Installations complètes

pour Fonderies

Charles Weller & C^o

Adr. télégr. : Wellerco Zurich Téléphone : N° 5659



J. Lambercier & C^{ie}, Genève

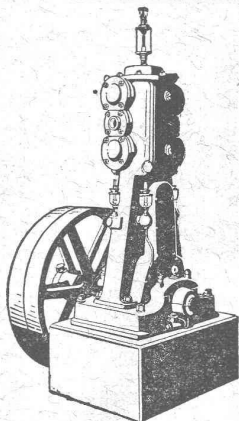
Fabrique d'Huiles et Graisses industrielles

Spécialité de

Fournitures pour Usines

Organes de transmissions
Arbres, Paliers, Courroies, Graisseurs, etc.

Machines, Outils américains et autres.



Compresseurs ••• Pompes à vide

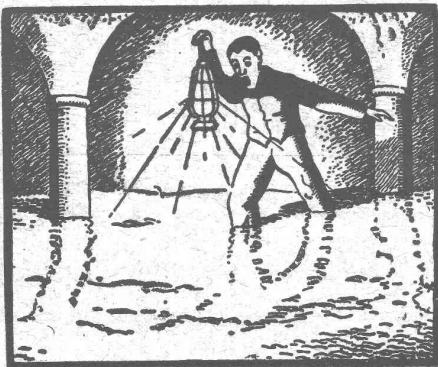
pour tous genres d'exploitation.

Constructions éprouvées pendant de nombreuses années.
Puissance absorbée la plus réduite. Marche silencieuse.
Machines construites très solidement et avec les plus
grands soins possibles :: Fonctionnement assuré ne
:: nécessitant presque pas de réparations. ::

Toujours grand stock de machines immédiatement disponibles

Ateliers de Construction Burckhardt Société Anonyme Bâle

Attestations, Renseignements et Devis franco et gratis sur demande



Emulsion Bitumineuse

ESMERALDA

seul produit garantissant un succès complet pour l'assèchement des CONSTRUCTIONS HUMIDES

C^o VALLANDA

C. Gartenmann & C^o

BERNE Téléphone 44-24
LAUSANNE Téléphone 40-16

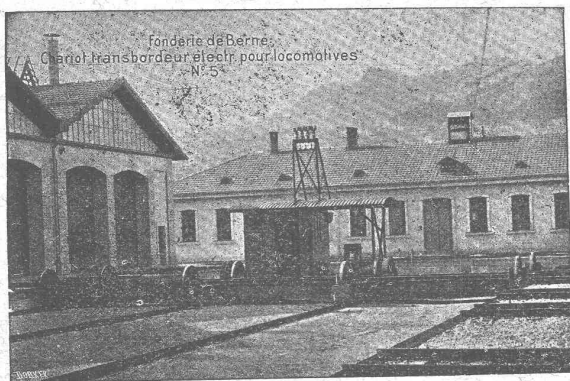


La Compagnie VALLANDA se charge, avec garantie donnée par convention, de tous travaux d'isolation contre l'humidité, même par les plus fortes pressions d'eau.

Société des USINES de LOUIS de ROLL

Succursale: FONDERIE DE BERNE, à Berne.

Lettres et Télégrammes: Fonderie de Berne, à Berne. Téléphone: 10.66



Appareils de levage: Ponts roulants, grues pivotantes, grues de chargement, etc., pour commande à bras et commande électrique, monte-charges, appareils de levage pour essieux, monte-charges pour charbon pour approvisionner les locomotives.

Matériel de chemins de fer: Ponts tournants et charriots transbordeurs pour wagons et locomotives, branchements et croisements pour voies normales et voies étroites, Barrières.

Chemins de fer de montagne: Funiculaires complets, avec freins spéciaux (systèmes brevetés), depuis 1898, 87 exécutions.

Superstructures à crémaillère: Systèmes: Strub, Abt, Rigenbach, Peter, etc.

Barrages: Installations métalliques et mécaniques pour barrages et canaux, grilles, machines pour nettoyer les grilles, treuils.

Renseignements sur des installations faites, références Projets et Devis sont à disposition.

SOCIÉTÉ GENEVOISE D'INSTRUMENTS DE PHYSIQUE

5, Rue Gourgas - GENÈVE - Rue Gourgas, 5

Machines à froid et à glace Compteurs d'électricité

Instruments pour GÉOMÈTRES - Appareils scientifiques

3007

Catalogues franco sur demande.

BUREAU INTERNATIONAL DE
BREVETS D'INVENTION
GENÈVE SUISSE
E. IMER-SCHNEIDER
INGÉNIEUR-CONSEIL

BREVETS D'INVENTION

MARQUES DE FABRIQUE-DESSINS-MODÈLES.
OFFICE GÉNÉRAL FONDÉ EN 1888 LA CHAUX-DE-FONDS.

MATHEY-DORET Ing^r Conseil

Entrepreneurs !!

LOCATION

Locomotives
Dragues
Pelles à vapeur
Voies
Wagonnets

ACHAT

Société Anonyme Suisse

ORENSTEIN & KOPPEL

ZURICH I

Dépôts à RENENS près Lausanne, à SCHLIEREN et à BALE

BAUMANN FRÈRES

Ateliers pour la construction de
Ressorts en tous genres



RÜTI
(ZURICH)

RESSORTS EN FIL D'ACIER DE 0,2-50 mm. D'ÉPAISSEUR
en fil de laiton, nickel et bronze
pour toutes machines et appareils

RESSORTS EN TOLE D'ACIER TREMPÉ BLEUI
RONDELLES A RESSORT

Articles techniques pour l'industrie textile

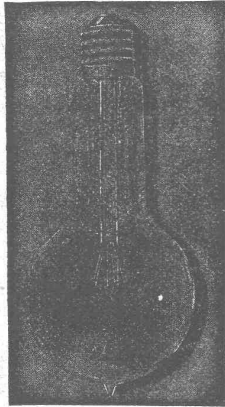
Calculs pour la capacité de charge à disposition
de nos clients

Baumann, Kœlliker & C^o

ZURICH 2

Réseaux électriques aériens

FRANCILLON & C^{IE} LAUSANNE



LAMPES

à filament étiré

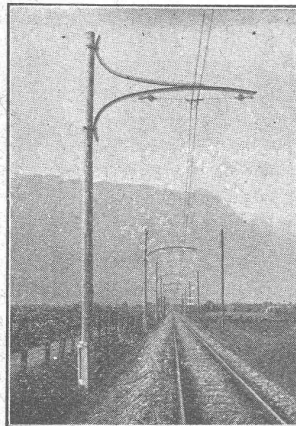
1 Watt et 1/2 Watt

Fabrication exclusivement suisse

LUMIÈRE S.A.

ZOUG (Suisse)

USINE à GOLDAU



Fabrique de Meubles en fer Biglen BIGLER, SPICHIGER & C^{IE}

Fabrication spéciale pour
Matériel de lignes de contact et Matériel
d'équipement de chemins de fer électriques

DIRECTION : Ing. MORGENTHALER

BUREAU TECHNIQUE à BERNE

Adresse pour la correspondance : BIGLER, SPICHIGER & C^{ie}, à BERNE
Téléphone N° 26 20 * Adresse télégraphique : ELECTROBIGLEN BERNE

ATELIERS MÉCANIQUES --
SERRURERIE MÉCANIQUE
-- FORGE MÉCANIQUE --
ÉTAMPAGE -- PRESSAGE

MENUISERIE MÉCANIQUE
PEINTURE -- SOUDURE AU-
TOGÈNE -- FABRICATION
D'ARTICLES EN SÉRIES



Henri Brändli, Horgen

Fabrique de carton bitumé, ciment ligneux

Spécialité :

Plaques isolatrices asphaltées

en toutes épaisseurs et de tous genres pour

Couvertures imperméables de ponts, tunnels, passages, chapes de voûte, soubassements, etc.

ISOLATIONS (Fourniture et pose) ISOLATIONS
Feutre et tapis isolant. Asphalte isolant.

Meilleures références.
Télégr. Henri Brändli.

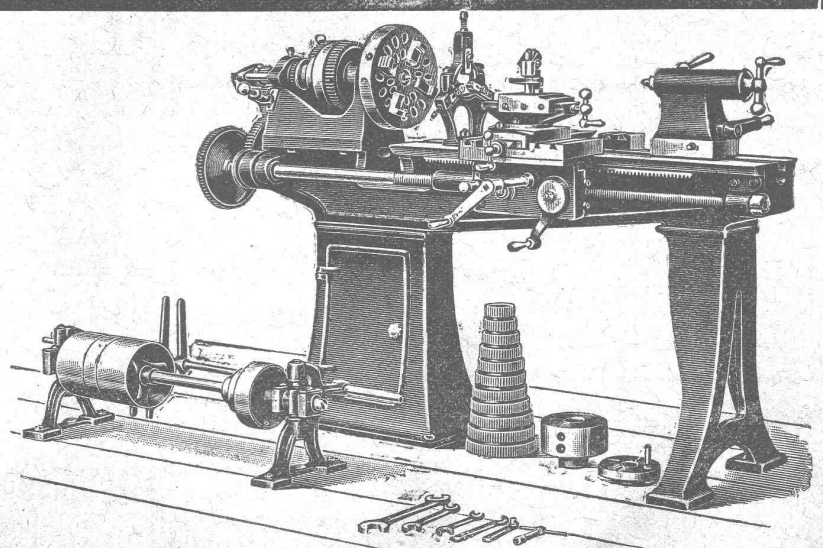
Service soigné.
Téléphone : 38.

FABRIQUE de MACHINES S.A.

MACHINES-OUTILS

Herzogenbuchsee

Téléphone 38 (SUISSE) Téléphone 38



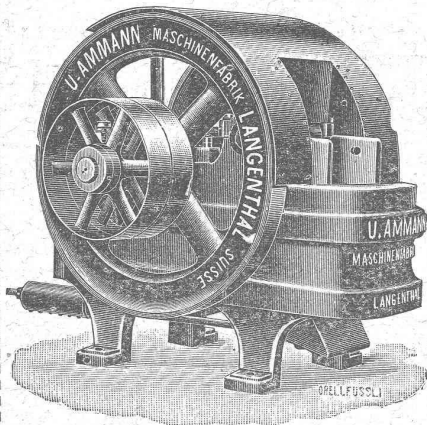
Type 180x1000 disponibles avec permis d'exportation

E. BECK
PERLES, PRÈS BIENNE
 Télégrammes : PAPPBECK Téléphone

Fabrique pour
Plaques d'asphalte pour isolations en tous genres

Tapis d'isolation :: Plaques asphaltées en liège
 Papier pour couverture :: Carton bitumé cannelé :: Carbolineum
 et tous les produits d'asphalte et de goudron.

U. AMMANN, Ateliers de Constructions
LANGENTHAL (Suisse)



Concasseur fixe.

Spécialité de
**Concasseurs
 et Moulins**
 les meilleurs
 sur le marché actuel

LOCATION

Installations
 complètes
 d'Usines à sable,
 gravier, à chaux,
 gypse et ciment.

MOTEURS

SOCIÉTÉ SUISSE
 de
Construction de Routes S.A.

(Macadam-Aeberli et Philippin. Asphaltes)

SUCCURSALE DE LAUSANNE

9, Avenue de la Harpe, 9
 Téléphone 2028 Télégr. Macadam

CYLINDRAGE DE ROUTES
 avec ou sans fournitures.

LOCATION DE ROULEAUX
 de 1, 4 à 14 tonnes.

TRAVAUX D'ASPHALTAGE
 en tous genres.

ASPHALTE COULÉ ET COMPRIMÉ

PAVAGES

gros et petits pavages (Mosaïque)

PAVAGES EN BOIS

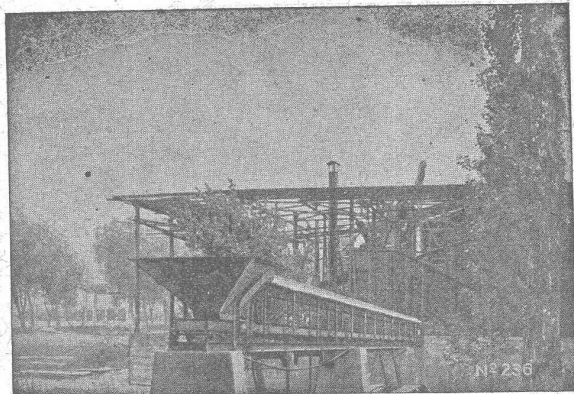
TRAVAUX PUBLICS

DEMANDER DEVIS ET RÉFÉRENCES

Bureaux à

BERNE Téléphone 5454.

ZURICH Téléphone 4381



Voie de transport à charbon.

:: Spécialité d'installations de Concassage ::
 transport, triage et remplissage automatiques

pour usines à carbure, produits chimiques électro-métallurgiques,
 fabriques de chaux et ciment, fonderies, exploitations houillères,
 carrières de sable, etc.

Installations de transport en masses
 pour toutes matières et toutes industries.

Ateliers de Construction
Daverio, Henrici & C^{ie} S.A.
 ZURICH

A. MULLER & C^{ie}, à Brugg, Argovie

Unique spécialité :

Machines pour le Travail du Bois

de haute précision.

....

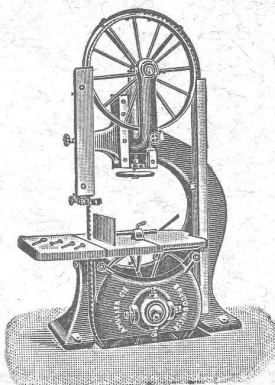
Visitez nos machines à l'exposition
 de la Société suisse des Menuisiers et Fabricants de meubles
 à Zurich (Unterer Mühlesteig, 2).

....

Exposition internationale Turin 1911

GRAND PRIX

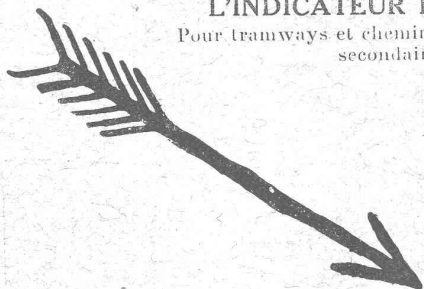
(la plus haute récompense)



L'INDICATEUR DE VITESSE

Pour tramways et chemins de fer électriques
 secondaires.

TEL



Sté Ame HASLER
 BERNE

PARQUETERIE D'AIGLE FONDÉE EN 1855

Milan 1906 **DIPLOME D'HONNEUR** avec **MÉDAILLE D'OR**
GRAND PRIX
 Exposition Internationale Lyon 1914
MÉDAILLE D'OR
 • Exposition Nationale Berne 1914.

Représentée à **Lausanne** par M. J. MERLE, Maupas, 13.
 à **Montreux** par M. Alb. CHENEVAL, rue du Théâtre.
 à **Genève** par M. Claude MERLE, rue des Sources, 9.



GÉTAZ, ROMANG, ÉCOFFEY (S. A.) Lausanne, Vevey, Genève Montreux, Châtel St-Denis

**MATÉRIAUX
DE
CONSTRUCTION**

Fabriques de Tuyaux en ciment et de Carrelages.
 Briques en ciment et cilico-calcaires.
Carrelages céramiques :: Faïences pour revêtements.
 ARTICLES SANITAIRES

FABRIQUE D'INGRÉDIENTS POUR LA TREMPE

FONDÉE EN 1886

TÉLÉGRAMME : BRUN WÆDENSWIL — TÉLÉPHONE 102



Paliér chauffant.

Ed. BRUN, Wædenswil (Zurich)

Première fabrique spéciale de matériaux
 pour la trempe et la soudure,
 de graisse et huile réfrigérantes, etc.

Graisse et Huile réfrigérantes "Brun"

Graisse et huile réfrigérantes pour paliers, permettant
 de remettre des paliers chauffés en un délai très court à
 leur état normal. Refroidit les paliers chauds et les em-
 pêche de se chauffer, en nettoyant en même temps les
 coussinets de toute impropreté pendant la marche.

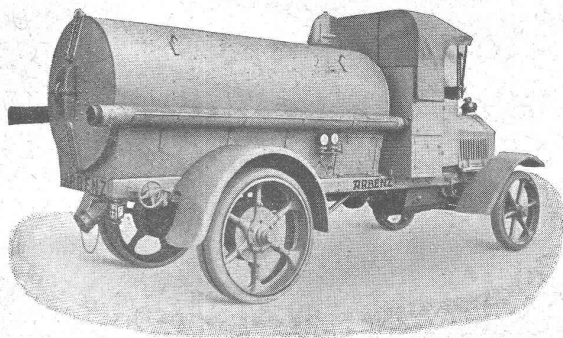
Se recommande pour la mise en
 marche de nouvelles machines.

Economie de temps, de force, de charbon et d'argent.



Paliér refroidi pendant la marche au moyen
 de la graisse ou de l'huile réfrigérante Brun.

EXPORTATION



Voiture pour le transport de matières fécales.

„ARBENZ“

CAMIONS AUTOMOBILES
 VÉHICULES INDUSTRIELS
 etc.

FABRIQUE D'AUTOMOBILES
ARBENZ S. A., ZURICH



FABRIQUE de CHAUFFAGE CENTRAL et POËLERIE MODERNE **C. SAMBUC FILS, ingénieur, Lausanne**

CHAUFFAGES CENTRAUX
Cuisines complètes pour Hôtels et Pensions

Fours de Boulangers et Pâtisseries.

BUANDERIES :: BAINS :: SÉCHOIRS

Premières installations de Chauffage central par circulation d'air forcé :
Grands Magasins Innovation. -- Dépôt des Tramways, à Lausanne.

Exposition internationale Milan 1906 : Diplôme d'Honneur et Médaille d'Or.

