

Zeitschrift: Bulletin technique de la Suisse romande
Band: 43 (1917)
Heft: 24

Werbung

Nutzungsbedingungen

Die ETH-Bibliothek ist die Anbieterin der digitalisierten Zeitschriften. Sie besitzt keine Urheberrechte an den Zeitschriften und ist nicht verantwortlich für deren Inhalte. Die Rechte liegen in der Regel bei den Herausgebern beziehungsweise den externen Rechteinhabern. [Siehe Rechtliche Hinweise.](#)

Conditions d'utilisation

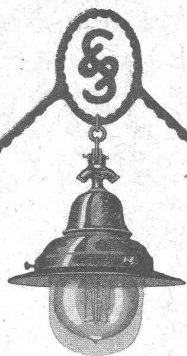
L'ETH Library est le fournisseur des revues numérisées. Elle ne détient aucun droit d'auteur sur les revues et n'est pas responsable de leur contenu. En règle générale, les droits sont détenus par les éditeurs ou les détenteurs de droits externes. [Voir Informations légales.](#)

Terms of use

The ETH Library is the provider of the digitised journals. It does not own any copyrights to the journals and is not responsible for their content. The rights usually lie with the publishers or the external rights holders. [See Legal notice.](#)

Download PDF: 15.03.2025

ETH-Bibliothek Zürich, E-Periodica, <https://www.e-periodica.ch>



APPAREILLAGE POUR LAMPES
A INCANDESCENCE A HAUTE INTENSITÉ LUMINEUSE

SIEMENS-SCHUCKERTWERKE

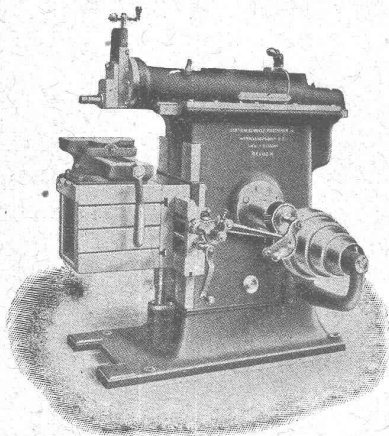
SUCCURSALE

ZURICH

LÖWENSTR. 55

S. A. des Ateliers de Constructions Mécaniques de la Suisse Centrale

Ci-devant : H. Bossart REIDEN



Etaux limeurs course 450 mm.

Avance automatique de la table transversale et verticale.

Tours parallèles à banc rompu.

Hauteur de pointes, 150 et 230 mm.

Machines à meuler

Etaux parallèles système Boley

Manufacture de Papiers
STOUKY, BAUMGARTNER & C^o
LAUSANNE et RENENS

Spécialité de Papiers
utilisés dans l'Industrie du Bâtiment

OCCASION

A vendre faute d'emploi une certaine quantité de matériel de forgeron et d'entrepreneur.

Pour renseignements, s'adresser à H. Hoog-Mons, entrepr., à Fribourg.

Métaux antifrictions

Soudures d'étain

Métaux purs

Articles techniques

Vestit Metal S.A.

Zurich.



DILATO



Regulateur automatique
de température
Economie de combustible
Absence de frais d'entretien
FABRIQUE DE CHAUFFAGE CENTRAL S.A.
BERNE

O. F. 4016 B

Offres d'exploitation de Brevets d'invention
E. IMER-SCHNEIDER INGÉNIEUR CONSEIL **GENÈVE**

Les propriétaires des brevets suisses suivants désirent entrer en relations avec des fabricants suisses, en vue de la fabrication des articles brevetés et seraient disposés à céder des licences d'exploitation ou à vendre leurs brevets :

N° 59412, du 30 novembre 1911, **Société Chimique des Usines du Rhône**, Anct. Gilliard, P. Monnet & Cartier, pour: « Procédé d'acétylation de la cellulose ».

N° 71380, du 22 janvier 1913, **Société Anonyme des Anciens Eta-blissements Weyher & Richemond**, pour: « Perfectionnements aux moteurs à combustion interne ».

N° 38235, du 14 novembre 1906, **Vickers Sons & Maxim Limited** pour: « Chemise à eau pour armes à feu automatiques ».

N° 51967, du 23 décembre 1909, **C. Crisp**, pour: « Machine à écrire ».

N° 55843, du 28 février 1911, **Germain Espagnol & Cie de Signaux Electriques pour chemins de fer**, pour: « Système de signalisation par courant alternatif de traction pour chemins de fer », et N° 55844, du 28 février 1911, pour: « Système de signalisation par courant de traction pour Chemins de fer électriques ».

N° 64321, du 13 février 1913, **J. & A. Nielausse**, pour: « Générateur de vapeur à tubes d'eau et de vapeur ».

N° 69686, du 21 décembre 1914, **J. et A. Nielausse**, pour: « Générateur de vapeur ».

Prière d'adresser les offres ou propositions à M. E. Imer-Schneider, ingénieur-conseil, 8 Boul. James Fazy, à Genève, qui les transmettra à qui de droit.

A vendre ou à louer :

LOCOMOBILE

système Vierzon 1903, 10-12 HP., 8 atm., en parfait état de service.

Fritz MARTI, S. A., Berne.

A VENDRE

1 poutre. à I haut. 30 cm., long. 5 m. 20
1 » à I » 26 cm., long. 3 m. 80
1 câble métallique Ø 22 mm., long. 220 m.

Ces matériaux sont usagés mais en bon état.

Fritz MARTI, S. A., Berne.

VILLE DE GENÈVE

CONCOURS

Le Conseil administratif ouvre un concours d'idées, entre les architectes genevois ou établis à Genève depuis deux ans au moins, en vue de l'aménagement du quartier du Seujet et du quai Turretini (ancien quai du Seujet). Le Secrétariat du Service des Travaux, Hôtel Municipal, délivrera le programme du concours et les plans nécessaires moyennant le dépôt d'une somme de 5 francs qui sera remboursée aux concurrents qui auront pris part au concours.

Délai pour le dépôt des projets : 15 avril 1918.

BUREAU INTERNATIONAL DE BREVETS D'INVENTION
GENÈVE: SUISSE
E. IMER-SCHNEIDER
INGÉNIEUR-CONSEIL

ÉLECTRICITÉ

Jules CAUDERAY

Maison fondée en 1866

Rue d'Etraz, 28- LAUSANNE

Téléphone 10.63

CLICHÉS SADAG

GENÈVE (Sécheron)
BELLEGARDE (Ain)

Autotypie - Zincogravure
Chromotypographie - -
- - - - Héliogravure

IMPRIMERIE LA CONCORDE

Jumelles, 4 LAUSANNE Tél. 35.95
IMPRESSIONS SOIGNÉES. LABEURS. ALGÈRE

Le Département des Travaux publics

GENÈVE

ouvre une inscription pour le poste d'Ingénieur-Adjoint à l'Ingénieur cantonal. Les candidats sont priés de faire parvenir avant le 15 décembre prochain, leur demande accompagnée d'un « curriculum vitae » et de leurs certificats.

Le Cahier des Charges peut être consulté au Département. Le traitement sera fixé par le Conseil d'Etat suivant les capacités, mais ne pourra actuellement dépasser fr. 6.200 par an.

LE CONSEILLER D'ÉTAT
chargé du Département des Travaux publics,
J. MUSSARD.

IMPRIMERIE LA CONCORDE

Direction : **LAUSANNE**

Th. Pache-Tanner JUMELLES, 4
J. Pache-Périllard Téléphone 35 95

Impressions commerciales et artistiques

Tirages en couleurs, illustrations, Labels

Journaux, volumes, brochures, catalogues

Circulaires :: Enveloppes :: Programmes

Cartes de visite et d'adresse, Obligations

Faire-part, Registres :: Algèbre, Musique

Grosse schweizerische Maschinenfabrik *sucht* zu baldigem Eintritt tüchtigen

Uebersetzer

der die *französische, italienische* und deutsche Sprache (einschliesslich der technischen Ausdrücke) durch mehrjährige Tätigkeit in Maschinenfabriken der betr. Länder gründlich beherrscht und imstande ist, sowohl einfache wie schwierigere Uebersetzungen anzufertigen. Kenntnis der Stenographie und des Maschinenschreibens erwünscht.

Gefl. ausführliche Angebote mit Angaben über Salär und Eintrittstermin unter Chiffre Z. S. 5193 an *Rudolf Mosse, Zürich.*

(Za. 3427 g.)

Fonte pour canalisation

à haute pression

des Usines de Choindex

TUYAUX FER ÉTIRÉ

Max Schmidt & C^{ie}, Lausanne

Baumann, Kelliker & C^o

ZURICH 2

Lignes de contact
pour chemins de fer
électriques

ATELIERS de CONSTRUCTIONS MÉCANIQUES

de VEVEY (Suisse)

TURBINES et RÉGULATEURS

Monte-charges de tous systèmes.

Compresseurs.

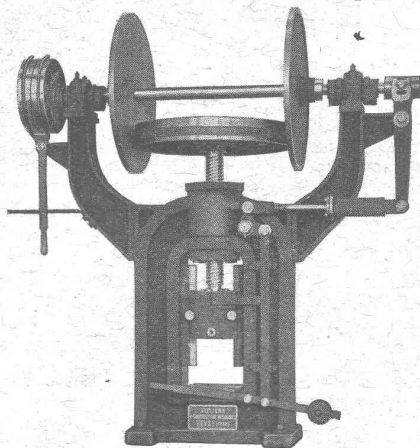
Presses hydrauliques.

ENGINS DE LEVAGE

Grues, ponts
et plaques tournantes.

Chariots transbordeurs.

BRANCHEMENTS et
CROISEMENTS



Presse à friction.

Fonderie de FER et de BRONZE

PONTS et

Charpentes métalliques.

RÉSERVOIRS

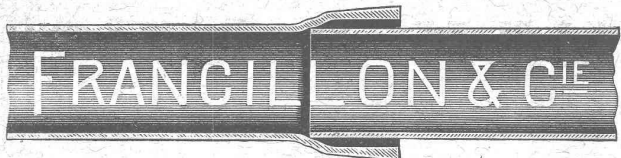
et CHAUDIÈRES

GAZOMÈTRES
TUYAUX

BARRAGES et ÉCLUSES

DEVIS de toutes MACHINES
sur demande.

TUYAUX FONTE DE CHOINDEZ



Lausanne.

Tubes acier à emboîtement

■ ■ CALCULS DE STABILITÉ ■ ■
Projets - Devis - Mise en soumission - Surveillance - Expertise
BÉTON ARMÉ et CONSTRUCTIONS DIVERSES

A. PARIS, Ingénieur-Conseil indépendant
des brevets et des entreprises
Avenue Jomini :: LAUSANNE :: Téléph. 46.92

GRANITS DU TESSIN

Société Anonyme H. Schulthess
Siège à PERSONICO, capital fr. 300,000
Direction à LAVORGIO (Tessin)

Téléph. 9

ESCALIERS, BALCONS
SOUBASSEMENTS, TRAVAUX de FAÇADE

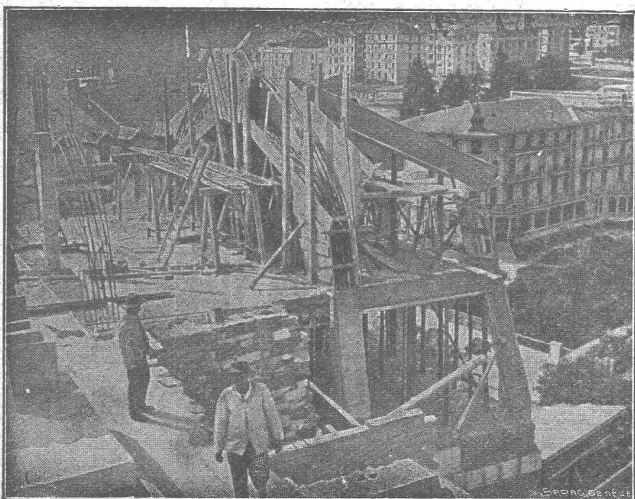
SPÉCIALITÉ :

Granit fin blanc de Verzasca pour travaux soignés,
gneiss blanc pour revêtements d'escaliers en fer
ou en béton armé.

RÉFÉRENCES DE PREMIER ORDRE

Représentants :

à Genève **M. A. Guelpa**, Quai du Seujet, 23
à La Chaux-de-Fonds, **M. R. Chapallaz**, architecte



A. PARIS & L. BERTHOD, INGÉNIEURS

L. BERTHOD, SUCCESSEUR

Rue de Bourg, 17 LAUSANNE Rue de Bourg, 17

BÉTON ARMÉ **F. Brazzola**. Entreprises générales.

NOS

Ciments

résistant à l'action des

acides

lient des matériaux de différents genres, s'emploient pour les carrelages, revêtements et lambrissages. Nos ciments présentent de grands avantages en comparaison avec des produits de concurrence, car ils résistent non seulement à l'action des acides, mais aussi à celle de l'eau. Demandez prospectus avec conditions de vente.

FABRIQUE de COLLE à FROID **O. MESSMER, BALE**

SOUFFLAGE DE VERRES

KUNZ & C^o, ZURICH 6

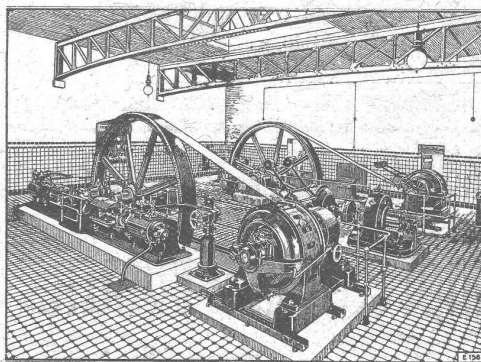
RUE DE L'UNIVERSITÉ, 15

Fabrication d'Appareils en Verre
pour Laboratoires et l'Industrie.
Thermomètres en tous genres



ESCHER WYSS & C^{IE} S.A.
Zurich
Suisse

28/17



Machines à glace et à froid
de toutes dimensions

pour Boucheries et Abattoirs

Turbines hydrauliques
Pompes centrifuges
Chaudières à vapeur

Représentant pour la Suisse Romande :

M. Gustave DIETRICH, ingénieur, Eclépens (Vaud)

CAMILLE BAUER :: Bâle



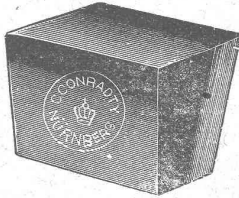
Fournitures Electrotechniques en gros



Grands magasins pour matériel d'installations en tous genres

Représentant général pour la Suisse de :

C. CONRADTY, Nuremberg, Fabrique de Charbons électriques et galvaniques.



Balais en charbon, marque « Couronne »

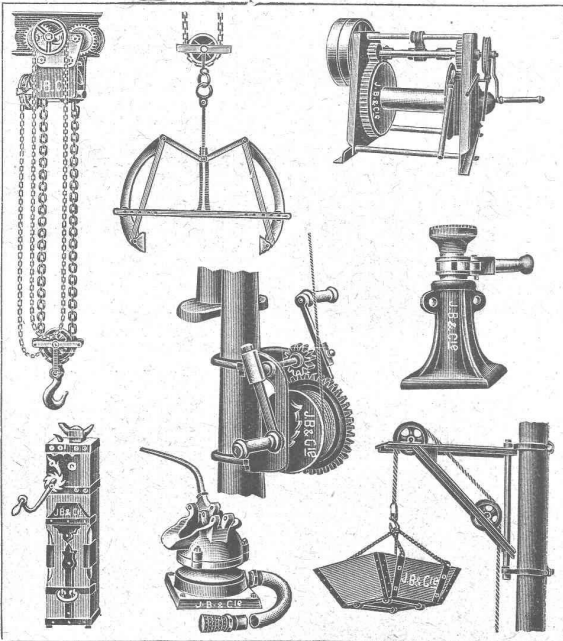
Qualité depuis longtemps accréditée pour machines à courant continu et moteurs de tramways jusqu'à 550 volts.

Prospectus gratis.



Devis sur demande.

Isolateurs pour haute et basse tension de la Karlsbader Kaolin-Industrie-Gesellschaft.



J. BRUN & C^o, NEBIKON (Lucerne)

FABRIQUE DE MACHINES

Fabriquent

et

Livrent promptement

Tous appareils de levage et machines

pour entreprises de construction !

tels que

PALANS à main ou électriques !

CHARIOTS avec palan combiné électriques !

BÉTONNEUSES, nouveau système approuvé !

TREUILS de 500-2500 kg. de force !

POMPES à membrane !

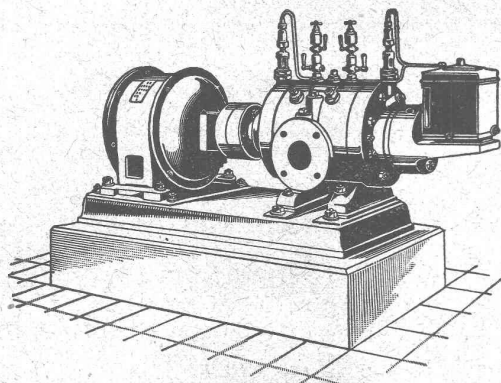
CRICS de 1500 à 15000 kg.

à des prix sans concurrence.

Société Suisse pour la Construction de Locomotives et de Machines, Winterthur

Compresseurs rotatifs et Pompes à vide « Winterthur »

pour pressions jusqu'à 8 atmosphères et vide jusqu'à 99 %



Couplage direct avec électromoteurs ou commande par courroie.

Allure douce, pas de trépidations.

Pas de soupapes ou autres organes de distribution.

Usure des plus minime par suite de notre dispositif breveté d'anneaux équilibrés.

Grande sûreté de marche et entretien minime.

Encombrement, poids et fondations des plus réduits, l'appareil pouvant ainsi être installé partout et être rendu facilement transportable.

Prix d'achat et frais de montage modérés.

Prospectus et Devis sur demande.

Fédération des Fabricants Suisses

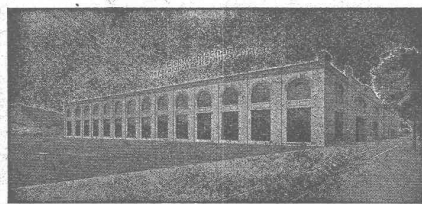
de Cartons bitumés (inscr. R. du C.)

Téléphone : 36.36

ZURICH, Peterhof Télégr. : Dachpappverband Zurich

BUREAU DE VENTE
ET DE CONSULTATION

Livraison de cartons bitumés, ciment ligneux,
matières collantes et cartons-feutre.



Ateliers Electro-Mécaniques de Réparations et Constructions BURKHARD & HILTPOLD

Hardturmstrasse 121, ZURICH V, Ateliers « Orion ».
Téléphone: Bureaux Selnau 637, Domicile Hottingen 1894. Adresse télégraph. Electromechan, Zürich.

Réparation, Enroulement, Bobinages, Mise au point,
Livraison, Achat, Vente, Echange et Location

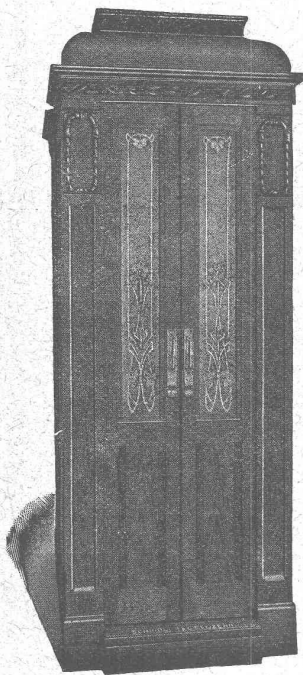
de Moteurs et Machines électriques, Transformateurs, etc.

ASCENSEURS ET MONTE-CHARGES

Electriques, Hydrauliques, à Transmission

Schindler & C^{ie}, Lucerne

Bureau et Atelier à LAUSANNE



Marc PELET

Ingénieur-Constructeur

Rue Saint-Roch, 3 et 5

Commande par boutons
par corde, par volant.

Marche silencieuse

Parachute infallible

4000 installations en fonctions

Renseignements, Dessins,
Devis et Prix-courants
gratis sur demande.

Appareillage, Serrurerie, Installations sanitaires

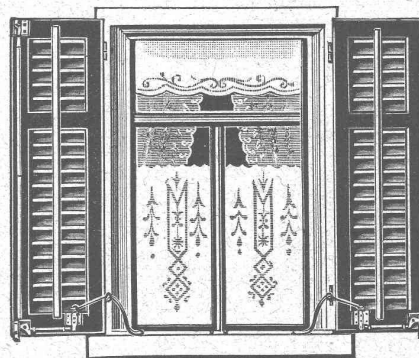
DANIEL PERRET

6, Avenue de Béthusy LAUSANNE Téléphone 1086

Installateur des eaux de Cossonay, Ballaigues, Vallorbe, Vaulion, Echallens,
Bremblens, Leysin, Belmont.

Spécialité de canalisations à haute pression, chauffages de serres. Etudes
et devis sur demande. Magasin d'exposition et de vente. Articles pour
gaz. Potagers économiques «Le Rêve», etc., Réchauds, manchons, etc.

Tourne-volets "Universel"



BREVET + N° 58511 D. R. P. N. 244,340

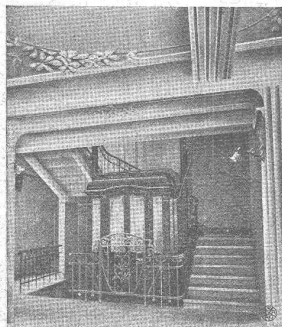
Exposition Nationale Suisse 1914 : MÉDAILLE D'OR
Exposition Internationale pour le bâtiment 1913, à Leipzig
MÉDAILLE D'ARGENT

Pour manœuvrer les volets
à fenêtres fermées. Zà 1907 g

H. HESS, Pilgersteg-Ruti (Zurich)

ASCENSEURS &

Monte - Charges Système ARSAG



Fabrique Suisse de Wagons
Schlieren S. A.
Schlieren-Zurich

MOYENS DE TRANSPORT

Elévateurs, vis transporteuses,
Transports aériens par câbles.
Chemins de fer système "Decauville"
Petites locomotives électriques et à benzine.
etc.

OEHLER & C^o, AARAU

Aciéries et Ateliers de Construction

EMBRAYAGE BENN

Protégé dans tous les pays industriels par 29 brevets et de nombreuses marques déposées.

L'Embrayage Benn est le premier embrayage à friction où l'on ait produit l'entraînement par deux anneaux de friction.

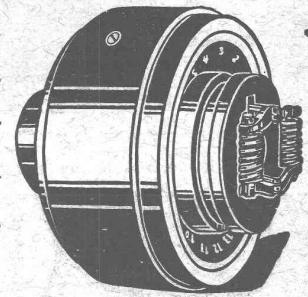
Tous les autres embrayages à deux anneaux de friction ne sont que des imitations de l'Embrayage Benn.

Parce que les parties essentielles de l'Embrayage Benn sont protégées par de nombreux brevets, les imitations ne peuvent rivaliser avec lui.

L'Embrayage Benn laisse loin derrière lui tous les autres embrayages à friction, tant par sa progressivité que par sa longue durée.

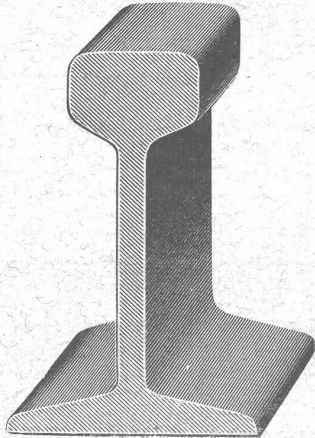
A cause des économies importantes qu'il permet de réaliser dans une usine, l'Embrayage Benn constitue un très bon placement d'argent.

Essayez l'Embrayage Benn pour vous en convaincre.



SOCIÉTÉ DES USINES DE LOUIS DE ROLL

Succursale : USINES DE CLUS (Canton de Soleure).



Rails en acier et Voies complètes

DANS TOUS LES PROFILS COURANTS

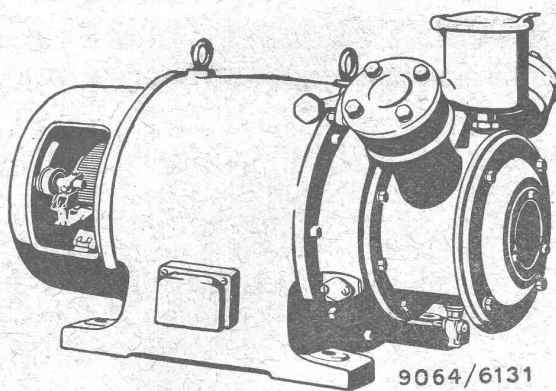
Wagonnets-basculateurs, Wagonnets à plate-forme
LOCOMOTIVES :: LOCOMOBILES :: MOTEURS

Robert AEBI & C^o, Zurich I

Vente et Location. — Dépôts à Zurich et à Berne.

B B C

Petits compresseurs d'air



9064/6131

Compresseur commandé par moteur à courant monophasé.

Accouplés directement à des moteurs à courant continu et à courant alternatifs, pour véhicules et installations stationnaires.

*Pression manométrique 5 à 7 atmosphères.
Débit jusqu'à 1190 litres par minute.*

Principaux avantages :

Poids et encombrement réduits.

Rendements volumétriques et mécaniques élevés.

Marche silencieuse.

Faible consommation d'huile.

Faible entretien.

Possibilité de mise en marche immédiate.

Aucune nécessité de refroidissement artificiel quelconque.

S.A. BROWN, BOVERI & C^{IE} BADEN (SUISSE)

Bureau Technique pour la Suisse Romande : Lausanne, Avenue de la Gare, 3 · Téléphone 2159