

Zeitschrift: Bulletin technique de la Suisse romande
Band: 43 (1917)
Heft: 4

Werbung

Nutzungsbedingungen

Die ETH-Bibliothek ist die Anbieterin der digitalisierten Zeitschriften. Sie besitzt keine Urheberrechte an den Zeitschriften und ist nicht verantwortlich für deren Inhalte. Die Rechte liegen in der Regel bei den Herausgebern beziehungsweise den externen Rechteinhabern. [Siehe Rechtliche Hinweise.](#)

Conditions d'utilisation

L'ETH Library est le fournisseur des revues numérisées. Elle ne détient aucun droit d'auteur sur les revues et n'est pas responsable de leur contenu. En règle générale, les droits sont détenus par les éditeurs ou les détenteurs de droits externes. [Voir Informations légales.](#)

Terms of use

The ETH Library is the provider of the digitised journals. It does not own any copyrights to the journals and is not responsible for their content. The rights usually lie with the publishers or the external rights holders. [See Legal notice.](#)

Download PDF: 14.03.2025

ETH-Bibliothek Zürich, E-Periodica, <https://www.e-periodica.ch>

SIEMENS - SCHUCKERTWERKE

Succursale : ZURICH Löwenst., 55



TABLEAU DE DISTRIBUTION Système Uzed

30 %
moins chers
que les
tableaux sur
marbre.

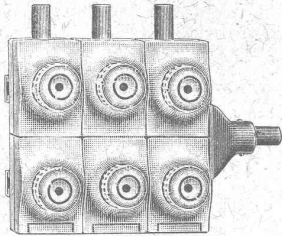
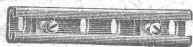


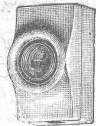
Tableau de distribution Uzed.

sans plaques de marbre, sans bornes pour les raccords, conformes aux nouvelles prescriptions, tous les contacts et toutes les connexions sur le devant du tableau.

Les pièces détachées, ci-dessous permettent l'assemblage de tableaux de toutes dimensions et pour tous systèmes de distribution.



Support à rainure.



Coupe-circuit Uzed.



Support de cadre.



Ecrin patin.



Equerre.



Barre collectrice.



Cadre.

Constructions Métalliques

C. Wolf & C^{ie}, Nidau (Berne)

Métaux antifrictions

Soudures d'étain

Métaux purs

Articles techniques

Vestit Metal S.A.

Zurich.



CABLES

L'Union des funiculaires suisses offre à vendre des câbles usagés de différents diamètres et longueurs, à des conditions très favorables. Liste à disposition.

S'adresser à la C^{ie} Lausanne-Ouchy, Lausanne. H 11331 L

BUREAU INTERNATIONAL DE
BREVETS D'INVENTION
GENÈVE: SUISSE
E. IMER-SCHNEIDER
INGÉNIEUR-CONSEIL



LAMPES

à filament étiré

1 Watt et 1/2 Watt

Fabrication exclusivement suisse

LICHT S.A.

ZOUG (Suisse)

USINE à GOLDAU

SOUMISSION

La Direction générale des C.F.F. met en soumission la fourniture et le montage de la conduite forcée de l'usine hydro-électrique de Ritom.

Les travaux comprennent principalement :

2 conduites tubulaires de 1100 à 900 mm. de diamètre et de 1500 m. de longueur, ainsi que les tuyaux dans les points fixes d'une troisième conduite, d'un poids total d'environ 2000 tonnes ;

6 valves d'arrêt pour deux conduites.

On peut consulter les plans et les cahiers des charges et se procurer les formulaires de soumission au service de l'installation de la traction électrique, à Berne, salle N° 118 du bâtiment d'administration des C. F. F., rue de l'Université, 6. Les plans seront adressés, moyennant dépôt d'une somme de Fr. 20.— aux soumissionnaires qui en feront la demande. Ce montant sera restitué en cas d'offre conforme aux pièces indiquées ci-dessus.

Les offres devront parvenir à la Direction générale des C. F. F., à Berne, le 31 mars 1917, au plus tard, sous pli fermé portant la suscription « Soumission pour la conduite forcée de l'usine de Ritom ». Elles seront valables jusqu'au 30 avril 1917.

J. H. 10112 L

Brevets d'invention

Les propriétaires des brevets suisses suivants désirent s'entendre de quelque manière que ce soit et à des conditions raisonnables, avec des industriels établis en Suisse, en vue d'en assurer la mise en œuvre et l'exploitation dans ce pays :

N° 65198. — Perfectionnement à la distribution des machines à vapeur à échappement central, commandé par un obturateur.

N° 34488. — Mécanisme de chargement d'une arme à feu mécanique.

N° 29453. — Fermeture à genouillère pour armes à feu se chargeant par le recul.

S'adresser Office des Inventions L. Duvinage, à Bruxelles.

On demande

un jeune et énergique technicien comme conducteur d'exploitation dans la division de détail (tournage, serrurerie, ferronnerie, etc.) d'un grand atelier, en Suisse.

Exigences : Expérience pratique dans l'exploitation d'une fabrique; capacité d'organisation du travail; connaissance familière des méthodes modernes du travail des métaux; connaissance de la langue italienne; origine suisse.

Postulant capable trouverait position indépendante bien rétribuée.

Offres sous chiffres 3117 à l'Indicateur Vaudois, Lausanne.

JEUNE HOMME

ayant travaillé pendant 4 ans dans un bureau d'architecture, ainsi que 3 mois au chantier, et fréquentant actuellement les cours du 1^{er} semestre du Technicum de Winterthur, CHERCHE pour la période d'avril à octobre 1917 OCCUPATION

dans un bureau ou chantier de la Suisse romande, pour apprendre la langue française. — S'adresser à Ernest Nell, Schützenstrasse, 62, Veltheim, près Winterthur. P 5142 Lz

Architecte- conducteur des travaux

habile est demandé par administration publique pour constructions importantes. Expérience dans les constructions en béton armé; français et allemand; bonnes références exigées. Entrée de suite ou époque à convenir.

Adresser les offres avec prétentions sous chiffres 4541 à l'Indicateur Vaudois, à Lausanne.

CONDUCTEUR DES TRAVAUX

ayant fait ses études au technicum de Winterthur, avec de nombreuses années de pratique dans la construction et dans le bureau, très au courant pour l'élaboration de plans d'exécution, de devis, de comptes, etc. Instruction d'école de commerce.

CHERCHE

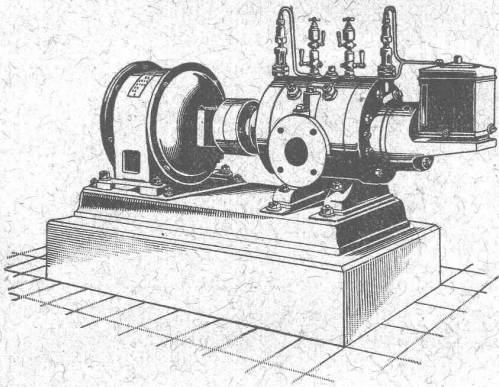
autant que possible place durable pour le 1^{er} mars 1917, dans bureau d'architecte, chez un entrepreneur ou établissement industriel. Excellentes références.

Adresser les offres sous chiffres Z. V. 696 à l'agence de publicité Rudolf Mosse, Zurich. (Z 663 e).

Société Suisse pour la Construction de Locomotives et de Machines, Winterthur

Compresseurs rotatifs et Pompes à vide «Winterthur»

pour pressions jusqu'à 8 atmosphères et vide jusqu'à 99 0/0



Couplage direct avec électromoteurs ou commande par courroie.

Allure douce, pas de trépidations.

Pas de soupapes ou autres organes de distribution.

Usure des plus minime par suite de notre dispositif breveté d'anneaux équilibreur.

Grande sûreté de marche et entretien minime.

Encombrement, poids et fondations des plus réduits, l'appareil pouvant ainsi être installé partout et être rendu facilement transportable.

Prix d'achat et frais de montage modérés.

Prospectus et Devis sur demande.

Industriels!

Vous lutterez avec succès contre la

Pénurie de Charbon

en munissant vos chaudières de nos

Foyers à grilles soufflantes

permettant l'emploi de combustibles de peu de valeur tels que coke, lignite, poussière, déchets de toutes sortes.

Nombreuses références.

Buhler Frères, Uzwil (Suisse)

Ateliers de Construction et Fonderie

ATELIERS de CONSTRUCTIONS MÉCANIQUES

de VEVEY

(Suisse)

**TURBINES et
RÉGULATEURS**

Monte-charges de tous systèmes.

Compresseurs.

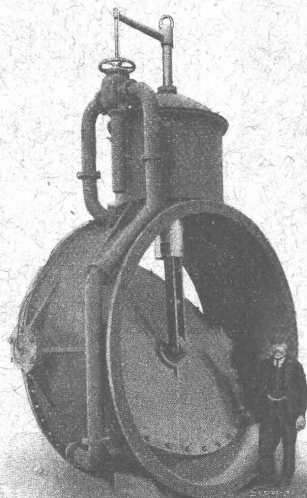
Presses hydrauliques.

ENGINS DE LEVAGE

**Grues, ponts
et plaques tournantes.**

Chariots transbordeurs.

**BRANCHEMENTS et
CROISEMENTS**



**Fonderie de FER
et de BRONZE**

PONTS et

Charpentes métalliques.

RÉSERVOIRS

et CHAUDIÈRES

GAZOMÈTRES

TUYAUX

BARRAGES et ÉCLUSES

DEVIS de toutes MACHINES
sur demande.

Valve à papillon
de 2 m. 50 de diamètre, à commande hydraulique.

LAMPES WOTAN

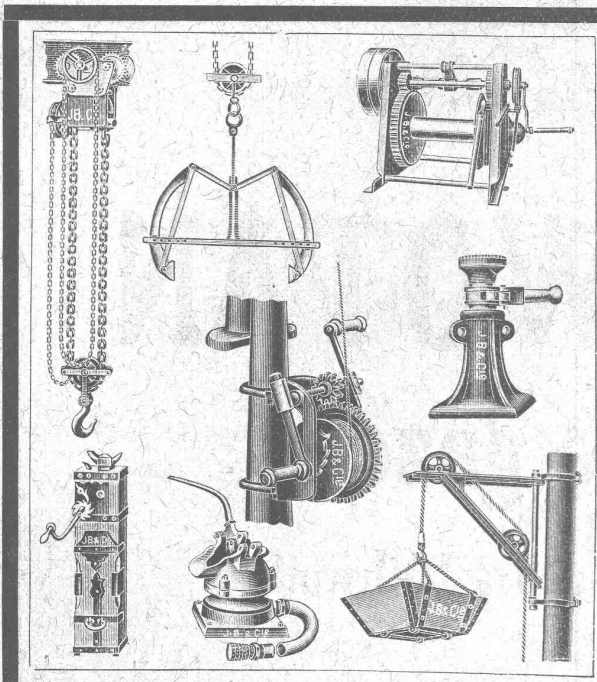
à remplissage gazeux

Lampes Wotan Type „G“ - 25 à 100 watts

Il arrive souvent que des lampes à incandescence électriques de 40 à 100 watts de différente provenance, du genre de nos lampes Wotan „G“, sont offertes sous un nom commun avec des lampes demi-watt et désignées comme telles. Ceci a créé dans les milieux consommateurs une conception erronée en ce qui concerne respectivement l'intensité lumineuse des lampes et leur consommation par bougie. De telles lampes ne sont pas des lampes demi-watt, c'est pourquoi il y a lieu d'éviter l'emploi de cette fausse désignation pour ces types.

Pour obvier à tout malentendu au sujet de nos lampes à remplissage gazeux à nombre restreint de bougies, nous avons donné expressément aux types de lampes jusqu'à 100 watts la dénomination spéciale de lampe Wotan Type „G“, par opposition à nos lampes identiques à grandes intensités (lampes Wotan demi-watt. (8701)

Les lampes Wotan „G“, qui consomment un minimum de courant, atteignent la durée la plus longue obtenue par les moyens techniques actuels. Toutes autres affirmations ne sont pas conformes à la réalité.



J. BRUN et C^o, NEBIKON

(Lucerne)

FABRIQUE DE MACHINES

Fabriquent
et
Livrent promptement

Tous appareils de levage et machines
pour entreprises de construction!
tels que

- PALANS** à main ou électriques!
- CHARIOTS** avec palan combiné électriques!
- BÉTONEUSES**, nouveau système approuvé!
- TREUILS** de 500-2500 kg. de force!
- POMPES** à membrane!
- CRICS** de 1500 à 15000 kg.

à des prix sans concurrence.

Fabrique de Meubles en fer Biglen

BIGLER, SPICHIGER & C^{IE}

Fabrication spéciale pour
Matériel de lignes de contact et Matériel
d'équipement de chemins de fer électriques

DIRECTION : Ing. MORGENTHALER

BUREAU TECHNIQUE à BERNE

Adresse pour la correspondance : BIGLER, SPICHIGER & C^{ie}, à BERNE
Téléphone N^o 26 20 ☎ Adresse télégraphique : ELECTROBIGLEN BERNE

ATELIERS MÉCANIQUES --
SERRURERIE MÉCANIQUE
-- FORGE MÉCANIQUE --
ÉTAMPAGE -- PRESSAGE

MENUISERIE MÉCANIQUE
PEINTURE -- SOUDURE AU-
TOGÈNE -- FABRICATION
D'ARTICLES EN SÉRIES

CLICHÉS SADAG

GENÈVE (Sécheron)
BELLEGARDE (Ain)

Autotypie -- Zincogravure
Chromotypographie -- --
-- -- -- Héliogravure

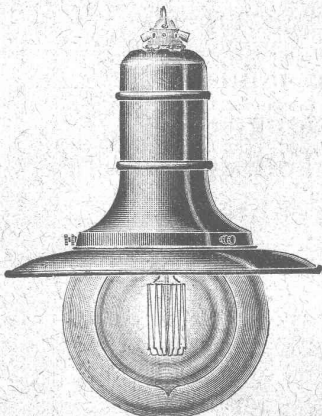
Manufacture de Papiers
STOUKY, BAUMGARTNER & C

LAUSANNE et RENENS

Spécialité de Papiers
utilisés dans l'Industrie du Bâtiment

CAMILLE BAUER :: Bâle

Fournitures Electrotechniques en Gros



Armatures forme lampe à arc
:: pour Lampes à Filaments métalliques ::

pour éclairage intérieur et extérieur
de 200 à 1000 bougies.

DEMANDEZ LE PROSPECTUS SPÉCIAL

PROMPTE LIVRAISON

PRIX MODÉRÉS



Fédération des Fabricants Suisses

de Cartons bitumés (inscr. R. du C.)

Téléphone : 36.36

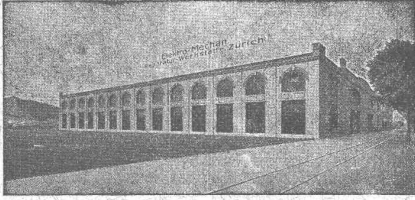


ZURICH, Peterhof Télégr. : Dachpappverband Zurich

BUREAU DE VENTE

ET DE CONSULTATION

Livraison de cartons bitumés, ciment ligneux, matières collantes et cartons-feutre.



Ateliers Electro-Mécaniques de Réparations et Constructions

BURKHARD & HILTPOLD

Hardturmstrasse 121, ZURICH V, Ateliers « Orion ».
Téléphone : Bureaux 8353, Domicile 8338. — Adresse télégraphique : Electromechan. Zürich.

Réparation, Enroulement, Bobinages, Mise au point,
Livraison, Achat, Vente, Echange et Location

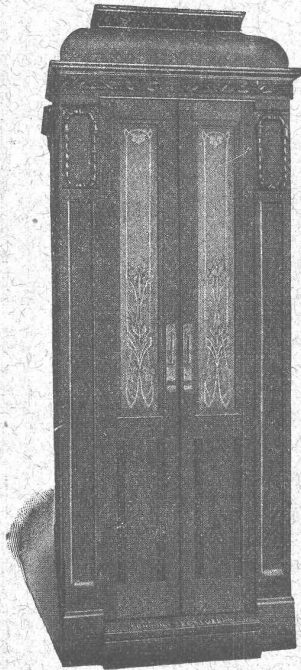
de Moteurs et Machines électriques, Transformateurs, etc.

ASCENSEURS ET MONTE-CHARGES

Electriques, Hydrauliques, à Transmission

Schindler & Cie, Lucerne

Bureau et Atelier à LAUSANNE



Marc PELET

Ingénieur-Constructeur

Rue Saint-Roch, 3 et 5

Commande par boutons
par corde, par volant.

Marche silencieuse

Parachute infallible

4000 installations en fonctions

Renseignements, Dessins,
Devis et Prix-courants
gratis sur demande.

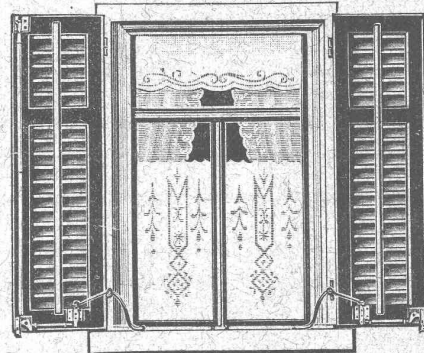
Appareillage, Serrurerie, Installations sanitaires

DANIEL PERRET

6, Avenue de Béthusy LAUSANNE Téléphone 1086
Installateur des eaux de Gossonay, Ballaigues, Vallorbe, Vaulion, Echallens,
Bremblens, Leysin, Belmont.

Spécialité de canalisations à haute pression, chauffages de serres, Etudes
et devis sur demande. Magasin d'exposition et de vente. Articles pour
gaz. Potagers économiques «Le Rêve», etc., Réchauds, manchons, etc.

Tourne-volets "Universel"



BREVET + N° 56511 D. R. P. N. 244.340

Exposition Nationale Suisse 1914 : MÉDAILLE D'OR
Exposition Internationale pour le bâtiment 1913, à Leipzig
MÉDAILLE D'ARGENT

Pour manœuvrer les volets
à fenêtres fermées.

Za 1120 g

H. HESS, Pilgersteg-Ruti (Zurich)

Nous nous recommandons pour la reproduction de plans
de tout genre avec le nouveau procédé

Kartographia Winterthur, S. A.

"Radiographie"

Par ce procédé les calques
ne sont pas nécessaires.



Henri Brändli, Horgen

Fabrique de carton bitumé, ciment ligneux

Spécialité :

Plaques isolatrices asphaltées

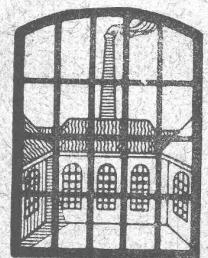
en toutes épaisseurs et de tous genres pour

Couvertures imperméables de ponts, tunnels, passages, chapes de voûte, soubassements, etc.

ISOLATIONS (Fourniture et pose) ISOLATIONS
Feutre et tapis isolant. Asphalte isolant.

Meilleures références.
Télégr. Henri Brändli.

Service soigné.
Téléphone : 38.



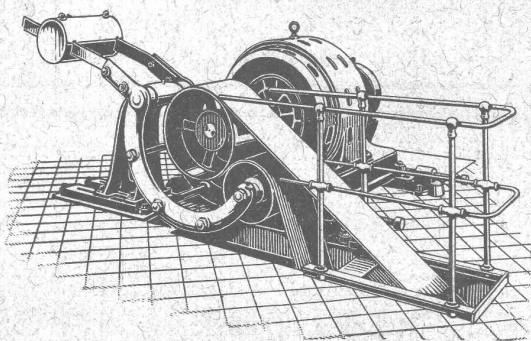
FENÊTRES EN
FER FORGÉ

W. Koch & Cie, Zurich

Ponts - Constructions
métalliques



∞ SOCIÉTÉ DES USINES DE LOUIS DE ROLL ∞
SUCCURSALE: **USINE DE CLUS** CT. DE SOLEURE



Concessionnaire pour la Suisse
des

Transmissions "LENIX" breveté

Transmission directe pour les plus grands rapports possibles.
Pas de renvois. Economie de force, de courroie et de place.
Poulies enrôleuses sur billes.

Installations de transmissions complètes.
pour toutes les branches de l'industrie. Exécutions modernes avec
paliers graisseurs automatiques et paliers à billes.

EMBRAYAGE BENN

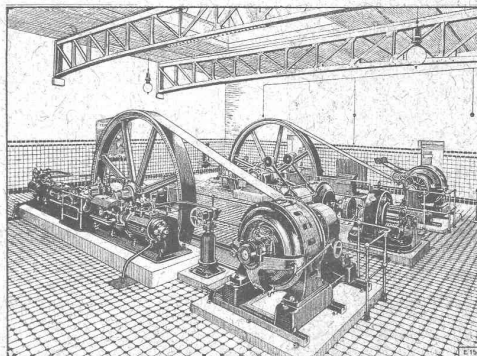
A VENDRE

une drague à suction
et ses accessoires

en bon état, ayant servi au
dragage du Port de Genève.
S'adresser au *Service des Tra-
vaux de la Ville de Genève.*

ESCHER WYSS & C^{IE}

ZURICH (SUISSE)



Machines à glace et à froid
de toutes dimensions.

pour Boucheries et Abattoirs

Turbines hydrauliques

Pompes centrifuges

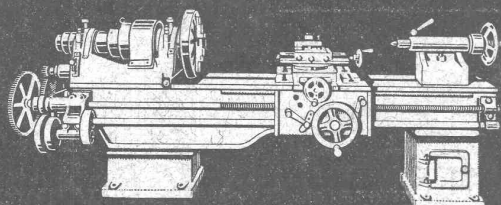
Chaudières à vapeur

Représentant pour la Suisse Romande :

M. Gustave DIETRICH, ingénieur, Eclépens (Vaud)

JOHN B. METZLER

ZURICH, RUE, TALACKER-46



MACHINES-OUTILS SPECIALES
pour la fabrication des pièces de Munitions

G. RÜTTIMANN, Entreprises électriques, ZÜRICH 3

Maison spéciale pour la construction de

Réseaux électriques aériens