

Zeitschrift: Bulletin technique de la Suisse romande
Band: 43 (1917)
Heft: 5

Werbung

Nutzungsbedingungen

Die ETH-Bibliothek ist die Anbieterin der digitalisierten Zeitschriften. Sie besitzt keine Urheberrechte an den Zeitschriften und ist nicht verantwortlich für deren Inhalte. Die Rechte liegen in der Regel bei den Herausgebern beziehungsweise den externen Rechteinhabern. [Siehe Rechtliche Hinweise.](#)

Conditions d'utilisation

L'ETH Library est le fournisseur des revues numérisées. Elle ne détient aucun droit d'auteur sur les revues et n'est pas responsable de leur contenu. En règle générale, les droits sont détenus par les éditeurs ou les détenteurs de droits externes. [Voir Informations légales.](#)

Terms of use

The ETH Library is the provider of the digitised journals. It does not own any copyrights to the journals and is not responsible for their content. The rights usually lie with the publishers or the external rights holders. [See Legal notice.](#)

Download PDF: 14.03.2025

ETH-Bibliothek Zürich, E-Periodica, <https://www.e-periodica.ch>

Laboratoire d'Essai des Matériaux de l'Ecole d'Ingénieurs, Lausanne

L'Ecole d'ingénieurs de l'Université de Lausanne vient d'installer un **laboratoire pour les essais physiques et mécaniques des matériaux de construction** (bois, pierres, ciments, béton, béton armé, etc.) Cet établissement, doté d'un outillage perfectionné, entr'autres, d'une machine **Amsler** de 150 tonnes pour les épreuves de compression, flexion et pliage, effectuée pour le compte du public tous essais et expertises compatibles avec son installation actuelle.

Renseignements fournis par le *Secrétariat de l'Ecole d'Ingénieurs*, rue du Valentin, 2, Lausanne.

MISE AU CONCOURS de Travaux

Il est ouvert un concours pour l'exécution de magasins souterrains près d'Altorf, canton d'Uri.

Les travaux comprennent environ :

- 70 000 m³ exploitations souterraines de rochers.
- 16 000 m³ maçonnerie ordinaire et de pierres de taille.

Les entrepreneurs de nationalité **suisse** peuvent prendre connaissance des plans et conditions et se procurer les formulaires de soumission du **5 au 17 mars 1917**, à **Altorf, Hôtel de Ville**, chez le représentant de l'Administration soussignée.

Les offres seront adressées sous pli fermé affranchi avec la mention « Offre pour magasins souterrains à Altorf », jusqu'au 20 mars 1917, à l'Administration soussignée, à **Berne**.

Berne, le 26 Février 1917.

(P 1436 Y)

Département Militaire Suisse.
Service du Génie.
Bureau de Construction des Fortifications.

Fourniture de Génératrices.

La fourniture et le montage des **génératrices électriques** pour l'Usine d'Eglisau des Usines d'Energie électrique de la Suisse nord-orientale S. A. est mise au concours.

La fourniture comprend :

3 à 5 génératrices à courant triphasé absorbant chacune 5400 HP., 83,4 tours par minute, axe vertical, environ 8000 Volts, livrées avec excitatrices et Rhéostats d'excitation.

Les clauses et conditions de la présente soumission peuvent être retirées contre un dépôt de fr. 20.— à la *Direction générale du Département des Constructions électro-mécaniques de l'Usine de Forces électriques d'Eglisau, 7, Rämistrasse, Zurich I.*

Les offres doivent être remises, sous pli fermé, jusqu'au **30 avril 1917** à midi au plus tard avec l'inscription « Offres pour Génératrices électriques Eglisau » au « *Secrétariat de la Commission pour les Constructions de l'Usine des Forces électriques Eglisau, Obmannamt, Zurich I* ».

Au nom de la Commission pour les Constructions
de l'Usine de Forces électriques, Eglisau :

(O. F. 7118 Z)

Le Vice-Président :
D^r A. AMMANN.

Le Secrétaire :
D^r E. FEHR.

P our faire vos achats en Amérique

adressez-vous à une personne y habitant et qui s'occupera fidèlement de vos intérêts.

Pour tous achats de machines, matières premières, tubes, tôles, articles en fer, acier, fonte, etc.,

écrivez à

J. L. MUSA, M. E.
30 Church Street,
New-York City
U. S. A.

qui s'occupera d'obtenir les prix les plus avantageux, de même que des détails de réception, expédition, assurance, paiement, etc.

Pour références s'adresser sous chiffres M. C. 1860 à l'*Indicateur Vaudois*, Lausanne.

L'INDICATEUR VAUDOIS de 1917

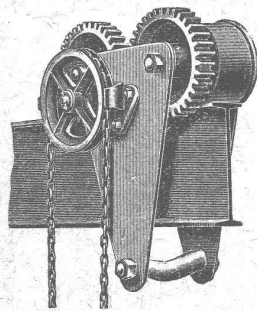


est en vente

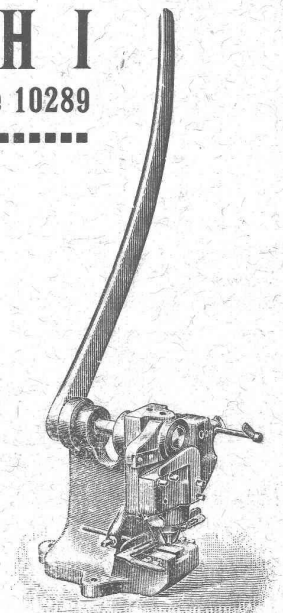
au bureau de la
Société Suisse d'Édition
Jumelles, 4, Lausanne
et chez les
Principaux Libraires

ALFRED RUBIN, INGÉNIEUR :: ZURICH I

Téléphone 10289 CASPAR ESCHERHAUSS, STAMPFENBACHSTRASSE, 17 Téléphone 10289



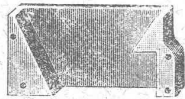
- Presses à excentriques, à friction.** Presses à emboutir. Balanciers. Cisailles. Tours à repousser et à lisser. Machines à plier provenant de la maison L. Schuler, fabrique de machines, à Göppingen.
- Machines-Outils modernes.** Tours divers. Etaux limeurs. Machines à fraiser, percer, meuler, affûter, etc.
- Appareils de levage.** Palans. Chariots roulants. Treuils à chevaux. Moufles, crics, vérins hydrauliques, treuils d'applique provenant de la maison Heinrich de Fries, G. m. b. H. Düsseldorf.
- Matériel pour chemins de fer et tramways.** Aiguillages et croisements en acier au manganèse. Installation complète d'atelier et d'outillage, pour tramways.



GRAND STOCK de PRESSES. de MACHINES-OUTILS et d'APPAREILS DE LEVAGE, à ZURICH

Fabriques de Cartons Presspan et de Matières isolantes pour l'Electricité,
ci-devant **H. Weidmann S. A., Rapperswil (St-Gall)**

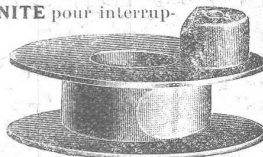
Cartons comprimés lustrés isolants PRESSPAN en feuilles de toute épaisseur depuis 0,1 mm.,
rouleaux et bandes continus de 0,1 à 1 mm.



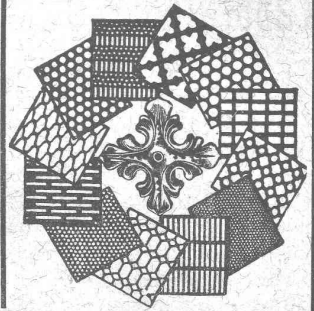
Carton verni, micaé. — MICANITE en plaques, dure et flexible.
Toile-micanite. — Papier-micanite. — Toile et papier huilés et vernis.
Rubans isolants. — Papiers japonais. — Carton et papier d'amiante.
Carcasses de bobines en AMIANTE VULCANISÉ, pour dynamos, moteurs,
appareils, etc. — **Ciment amiante** en plaques et pièces découpées, diaphragmes,
isolants divers. — **Boîtes protectrices en AMIANTE** pour interrup-
teurs et coupe-circuit. — **Manettes et pièces moulées en CORNITE** et en
BAKELITE — Tubes de transformateurs, tubes et rainures pour machi-
nes, dynamo en Micanite et en Cartogène. — Poulies de friction. — Perles
isolantes. — Fibre vulcanisée. — Leatheroid. — Vitrite. — Pièces moulées
isolantes pour Magnéto. Isolants pour tramways, fours électriques, etc.

(1)

MÉDAILLE D'OR
BERNE :: 1914



Tôles perforées



H. HEER & C^o
OLTEN 7381

ON DEMANDE UN INGÉNIEUR

de nationalité Suisse, versé dans la technique du
gaz et connaissant la construction et l'exploitation
d'usines à gaz, pour l'Inspectorat technique et
les Associations économiques des Usines à
gaz Suisses. — Entrée le plus tôt possible.

Salaire : 5,000 à 8,000 francs suivant les capacités.

S'adresser jusqu'au 20 mars à l'Inspectorat techni-
que des Usines à Gaz Suisses, Bahnhofstrasse, 20,
à Zurich. (P 11564 X)

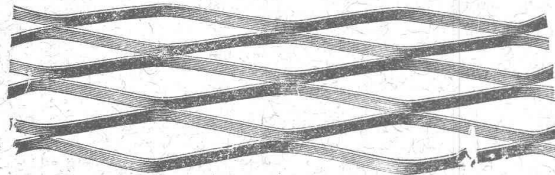
Nickel-Chrome

On cherche à acheter environ 500 kg.
Nichrom ou un alliage Chromnickel
équivalent en fil rond ou profilé livrable
de suite. Nous tenons à disposition le
matériel de compensation nécessaire.

Elektriska Aktiebolaget Volta, Stockholm
(Suède).

MÉTAL DÉPLOYÉ

LAUSANNE



LAUSANNE

FRANCILLON & C^{ie}

Métaux antifrictions

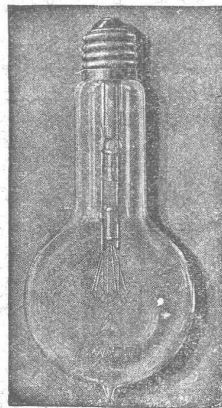
Soudures d'étain

Métaux purs

Articles techniques

Vestit Metal S.A.

Zurich.



LAMPES

à filament étiré

1 Watt et 1/2 Watt

Fabrication exclusivement suisse

LICHT S. A.

ZOÜG (Suisse)

USINE à GOLDAU

ÉLECTRICITÉ Jules CAUDERAY

Maison fondée en 1866

Rue d'Etraz, 28 - LAUSANNE

Téléphone 1063.

BUREAU INTERNATIONAL DE
BREVETS D'INVENTION
GENÈVE: SUISSE
E. IMER-SCHNEIDER
INGÉNIEUR-CONSEIL

Appareils à jet de sable

+ Brevet N° 73612

Compresseurs

Installations complètes

pour Fonderies

Carl Weller & Co.

Zurich 8

Entrepreneurs !!

LOCATION

Locomotives
Dragues
Pelles à vapeur
Voies
Waggonnets

ACHAT

Société Anonyme Suisse

ORENSTEIN & KOPPEL

ZURICH I

Dépôts à RENENS près Lausanne, à SCHLIEREN et à BALE

LAMPES WOTAN

à remplissage gazeux

Lampes Wotan Type „G“ - 25 à 100 watts

Il arrive souvent que des lampes à incandescence électriques de 40 à 100 watts de différente provenance, du genre de nos lampes Wotan „G“, sont offertes sous un nom commun avec des lampes demi-watt et désignées comme telles. Ceci a créé dans les milieux consommateurs une conception erronée en ce qui concerne respectivement l'intensité lumineuse des lampes et leur consommation par bougie. De telles lampes ne sont pas des lampes demi-watt, c'est pourquoi il y a lieu d'éviter l'emploi de cette fausse désignation pour ces types.

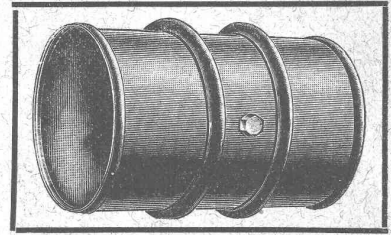
Pour obvier à tout malentendu au sujet de nos lampes à remplissage gazeux à nombre restreint de bougies, nous avons donné expressément aux types de lampes jusqu'à 100 watts la dénomination spéciale de lampe Wotan Type „G“, par opposition à nos lampes identiques à grandes intensités (lampes Wotan demi-watt. (8701)

Les lampes Wotan „G“, qui consomment un minimum de courant, atteignent la durée la plus longue obtenue par les moyens techniques actuels. Toutes autres affirmations ne sont pas conformes à la réalité.

Fûts en fer forgé

de tout genre et dans toute exécution (noirs, galvanisés, etc.) servant au transport de pétrole, d'huile, de benzine, de glycérine, d'alcool, d'esprit de sel-amoniaque, etc.

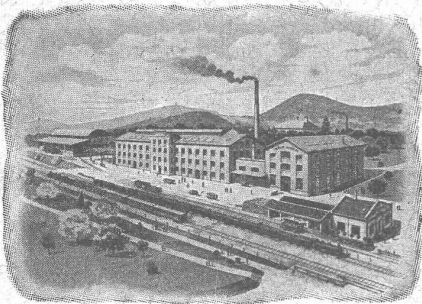
Nos fûts sont pourvus aux deux extrémités de cercles de renforcement massifs ou façonnés et de cercles de roulage creux qui, à solidité égale, permettent une diminution de poids et par conséquent une économie de frais de transport assez considérable.



Bidons en fer
soudés à l'autogène
d'une contenance de 25 à 100 litres.

Mannesmannröhren-Werke, Düsseldorf

Représentant pour la Suisse: Ernest DEFFNER, Ingénieur, ZÜRICH VI, Frohburgstrasse, 54.



LAUSEN (Bâle Campagne).

Nos nouvelles installations de fabrique sont à présent en pleine activité. Nous sommes par conséquent en état de pourvoir à toutes les exigences aussi bien au point de vue de la qualité que de la quantité.

Fabrique de Produits réfractaires S. A.

LAUSEN, Bâle Campagne.

Exposition Nationale Suisse, Berne 1914: Médaille d'Or.

Cérésite

Brevetée
s. g. d. g.

Hydrofuge incomparable rendant le mortier rigoureusement imperméable

Représentants généraux pour la Suisse:

HORN & SCHAETTI
à HORGEN 428. Téléph. 83

G. RÜTTIMANN, Entreprises électriques, ZÜRICH 3

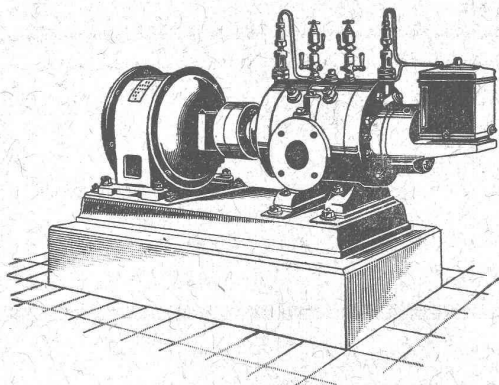
Maison spéciale pour la construction de

Réseaux électriques aériens

Société Suisse pour la Construction de Locomotives et de Machines, Winterthur

Compresseurs rotatifs et Pompes à vide «Winterthur»

pour pressions jusqu'à 8 atmosphères et vide jusqu'à 99 %



Couplage direct avec électromoteurs ou commande par courroie.

Allure douce, pas de trépidations.

Pas de soupapes ou autres organes de distribution.

Usure des plus minime par suite de notre dispositif breveté d'anneaux équilibreur.

Grande sûreté de marche et entretien minime.

Encombrement, poids et fondations des plus réduits,

l'appareil pouvant ainsi être installé partout et être rendu facilement transportable.

Prix d'achat et frais de montage modérés.

Prospectus et Devis sur demande.

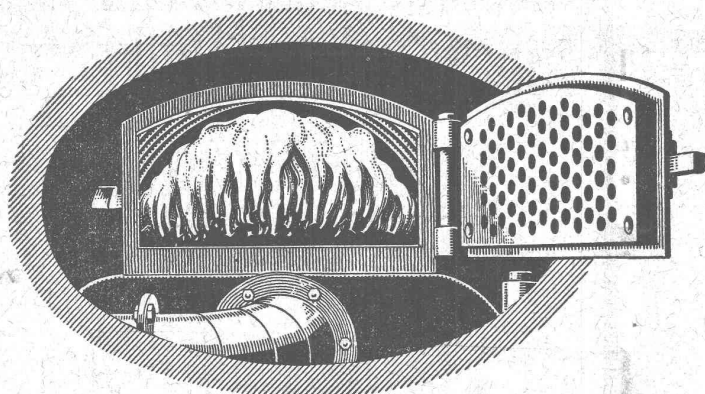
Industriels!

Vous lutterez avec succès contre la

Pénurie de Charbon

en munissant vos chaudières de nos

Foyers à grilles soufflantes



permettant l'emploi de combustibles de peu de valeur tels que coke, lignite, poussière, déchets de toutes sortes.

Nombreuses références.

Buhler Frères, Uzwil (Suisse)

Ateliers de Construction et Fonderie

ATELIERS de CONSTRUCTIONS MÉCANIQUES de VEVEY (Suisse)

TURBINES et RÉGULATEURS

Monte-charges de tous systèmes.

Compresseurs.

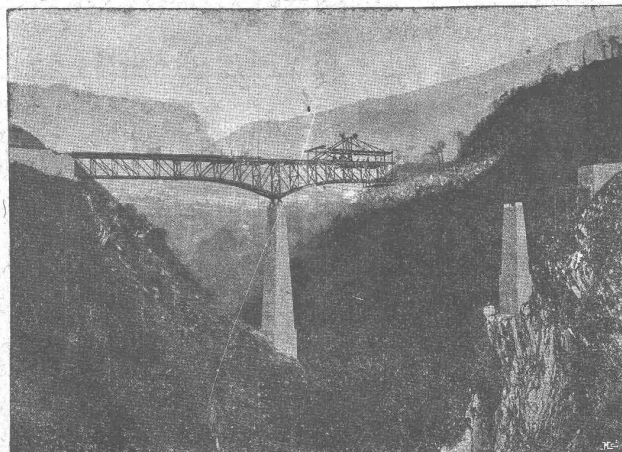
Presses hydrauliques.

ENGINS DE LEVAGE

Grues, ponts
et plaques tournantes.

Chariots transbordeurs.

BRANCHEMENTS et CROISEMENTS



Fonderie de FER et de BRONZE

PONTS et

Charpentes métalliques.

RÉSERVOIRS

et CHAUDIÈRES

GAZOMÈTRES

TUYAUX

BARRAGES et ÉCLUSES

DEVIS de toutes MACHINES
sur demande.

Pont-route sur la Breggia, entre Castello et Morbio
superiore. (Tessin) construit en 1912. Longueur 110 m.



Fédération des Fabricants Suisses



de Cartons bitumés (inscr. R. du C.)

Téléphone : 36.36

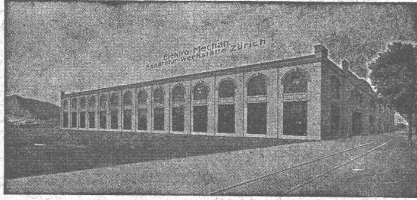


ZÜRICH, Peterhof Télégr. : Dachpappverband Zurich

BUREAU DE VENTE

ET DE CONSULTATION

Livraison de cartons bitumés, ciment ligneux, matières collantes et cartons-feutre.



Ateliers Electro-Mécaniques de Réparations et Constructions

BURKHARD & HILTPOLD

Hardturmstrasse 121, ZÜRICH V, Ateliers « Orion ».

Téléphone : Bureau 8355, Domicile 8338. — Adresse télégraphique : Electromechan, Zürich.

Réparation, Enroulement, Bobinages, Mise au point,
Livraison, Achat, Vente, Echange et Location

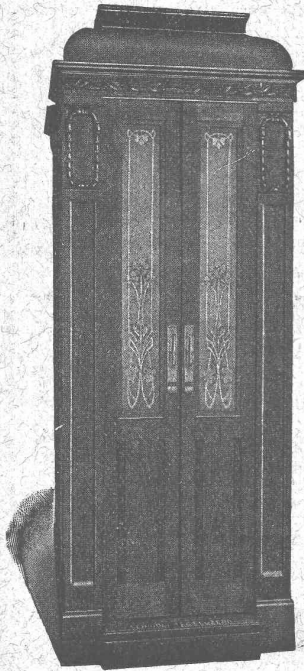
de Moteurs et Machines électriques, Transformateurs, etc.

ASCENSEURS ET MONTE-CHARGES

Electriques, Hydrauliques, à Transmission

Schindler & Cie, Lucerne

Bureau et Atelier à LAUSANNE



Marc PELET

Ingénieur-Constructeur

Rue Saint-Roch, 3 et 5

Commande par boutons
par corde, par volant.

Marche silencieuse

Parachute infaillible

4000 installations en fonctions

Renseignements, Dessins,

Devis et Prix-courants

gratis sur demande.

Appareillage, Serrurerie, Installations sanitaires

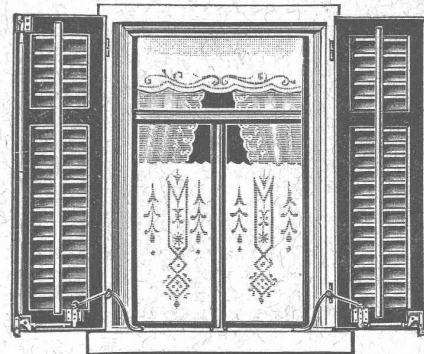
DANIEL PERRET

6, Avenue de Béthusy LAUSANNE Téléphone 1086

Installateur des eaux de Cossonay, Ballaigues, Vallorbe, Vaulion, Echallens,
Bremblens, Leysin, Belmont.

Spécialité de canalisations à haute pression, chauffages de serres. Etudes
et devis sur demande. Magasin d'exposition et de vente. Articles pour
gaz. Potagers économiques «Le Rêve», etc., Réchauds, manchons, etc.

Tourne-volets "Universel"



BREVET + N° 55511 D. R. P. N. 244.340

Exposition Nationale Suisse 1914: MÉDAILLE D'OR
Exposition Internationale pour le bâtiment 1913, à Leipzig
MÉDAILLE D'ARGENT

Pour manœuvrer les volets
à fenêtres fermées.

Z à 1120 g

H. HESS, Pilgersteg-Ruti (Zurich)

Nous nous recommandons pour la reproduction de plans
de tout genre avec le nouveau procédé

Kartographia Winterthur, S. A.

"Radiographie"

Par ce procédé les calques
ne sont pas nécessaires.



Henri Brändli, Horgen

Fabrique de carton bitumé, ciment ligneux.

Asphaltages en tous genres

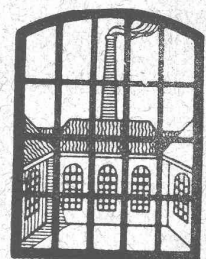
pour Travaux publics, Bâtiments, Chemins de fer, Ponts, Chaussées, etc.

Parquet sur asphalte.

Carrelage de bois mis en asphalte.

Meilleures références.
Télegr. Henri Brändli.

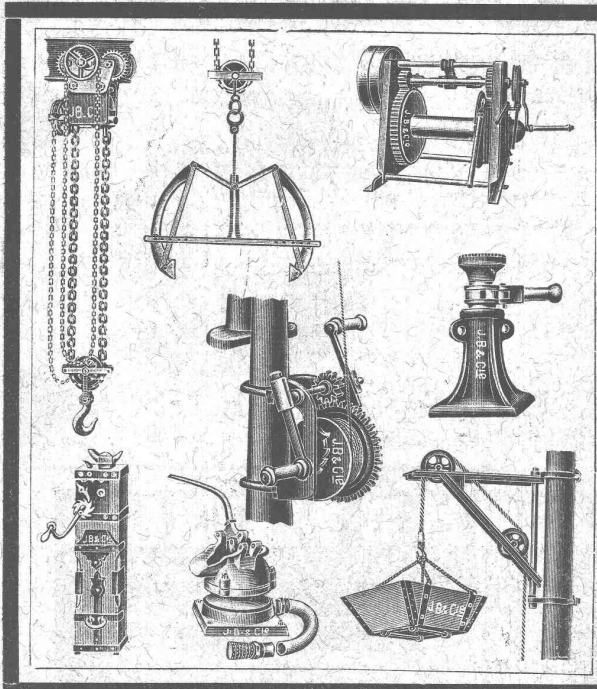
Service soigné,
Téléphone : 38.



FENÊTRES EN
FER FORGÉ

W. Koch & Cie, Zurich

Ponts - Constructions
métalliques



J. BRUN & C^o, NEBIKON

(Lucerne)

FABRIQUE DE MACHINES

Fabriquent
et
Livrent promptement

Tous appareils de levage et machines
pour entreprises de construction !
tels que

- PALANS** à main ou électriques !
- CHARIOTS** avec palan combiné électriques !
- BÉTONEUSES**, nouveau système approuvé !
- TREUILS** de 500-2500 kg. de force !
- POMPES** à membrane !
- CRICS** de 1500 à 15000 kg.

à des prix sans concurrence.

Fabrique de Meubles en fer Biglen

BIGLER, SPICHIGER & C^{IE}

Fabrication spéciale pour
**Matériel de lignes de contact et Matériel
d'équipement de chemins de fer électriques**

DIRECTION : Ing. MORGENTHALER

BUREAU TECHNIQUE à BERNE

Adresse pour la correspondance : BIGLER, SPICHIGER & C^{ie}, à BERNE
Téléphone N^o 26 20 ☎ Adresse télégraphique : ELECTROBIGLEN BERNE

ATELIERS MÉCANIQUES --
SERRURERIE MÉCANIQUE
-- FORGE MÉCANIQUE --
ÉTAMPAGE -- PRESSAGE

MENUISERIE MÉCANIQUE
PEINTURE -- SOUDURE AU-
TOGÈNE -- FABRICATION
D'ARTICLES EN SÉRIES

CLICHÉS SADAG

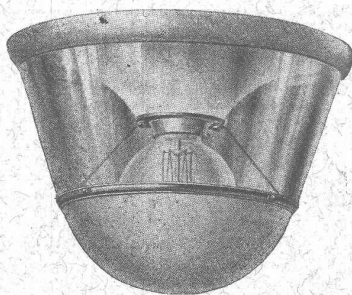
GENÈVE (Sécheron)
BELLEGARDE (Ain)

Autotypie -- Zincogravure
Chromotypographie --
-- -- -- Héliogravure

Manufacture de Papiers
STOUKY, BAUMGARTNER & C
LAUSANNE et RENENS

Spécialité de Papiers
utilisés dans l'Industrie du Bâtiment

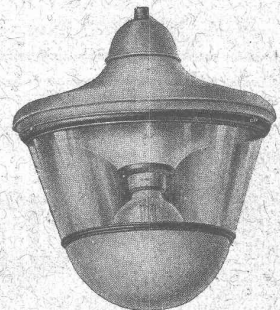
Camille Bauer, Bâle



Lampe plafonnière idéale

pour lampes à filament métallique

jusqu'à 3000 bougies.



Eclairage abondant et diffus, pour écoles, hôpitaux, bureaux et fabriques.
Pas d'éblouissement. La poussière ne se dépose pas au globe. Les rayons
sont dispersés également de tous côtés. :::: Demandez le Prix-Courant.

EMBRAYAGE BENN

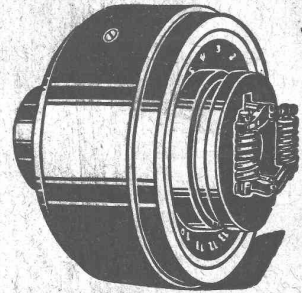
Protégé dans tous les pays industriels par 29 brevets et de nombreuses marques déposées.

L'Embrayage à friction, système **Benn**, a fait ses preuves dans les conditions de marche les plus difficiles.

C'est par un **Embrayage Benn** qu'est commandé le propulseur du nouveau brise-glaces-russe «**Pierre-le-Grand**».

La garantie imposée était que l'embrayage devait glisser quand le couple de torsion correspondrait à 3,100 chevaux-vapeur, ceci dans le but d'éviter que des ruptures se produisent si l'hélice venait à rencontrer de gros blocs de glace.

De tous les nombreux systèmes proposés, c'est l'**Embrayage Benn** qui fut choisi parce que, seul, il est capable de remplir cette condition.



SOCIÉTÉ DES USINES DE LOUIS DE ROLL
Succursale : USINES DE CLUS (Canton de Soleure).

CARRIÈRES DE DALLES DE SAXON

Dallages, trottoirs, bordures de jardins, bassins de fontaines, marches d'escaliers, consoles, balcons jusqu'à 5 mètres de long, couverts d'aqueducs de toutes dimensions.
Prix-courant sur demande.

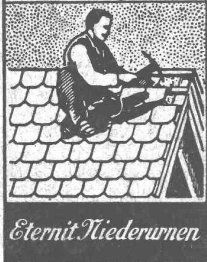
CARRIÈRE DE TUF

Pierres de taille — Moëllonnage — Bordures de jardins
S'adresser à **JOS. MUTTI, SION** Téléphone N° 31

■ ■ ■ **CALCULS DE STABILITÉ** ■ ■ ■
Projets - Devis - Mise en soumission - Surveillance - Expertise
BÉTON ARMÉ et CONSTRUCTIONS DIVERSES

A. PARIS, Ingénieur-Conseil indépendant
des brevets et des entreprises
Avenue Jomini :: **LAUSANNE** :: Téléph. 46.92

Eternit



Eternit Niederurnen

Garantie contre les ouragans
et contre la grêle

↔
Excellente ardoise
pour
couvertures et revêtements
de façades.

Durée illimitée. ↔ Garantie 10 ans.

Revêtements intérieurs
de plafonds et parois.

Représentant-voyageur :
M. A. ROSSET, Lausanne, Avenue de Cour

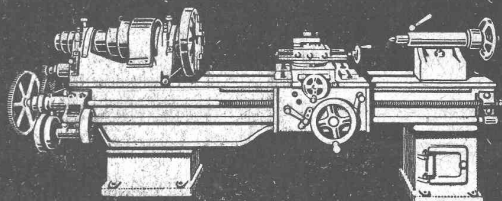


Qualité
excellente

**Société des Lampes
à incandescence
de Zurich**
à Zurich I.
Lampes à fil
étiré

En vente chez les Entreprises Electriques
et Appareilleurs.

JOHN B. METZLER
ZURICH, RUE, TALACKER-46



MACHINES-OUTILS SPECIALES
pour la fabrication des pièces de Munitions

L'ÉCOLE LÉMANIA
LAUSANNE

prépare vite et très bien pour

POLYTECHNICUM
Ecole des Beaux-Arts, Paris
Ecole spéciale d'Architecture, Paris

Ascenseurs Stigler

: les plus répandus du monde :

E. GAILLARD

Ingénieur

Avenue des Alpes

LAUSANNE

Réparations

Transformations

Entretien

Toutes fournitures

TÉLÉPHONE 1-30