

Zeitschrift: Bulletin technique de la Suisse romande
Band: 44 (1918)
Heft: 10

Werbung

Nutzungsbedingungen

Die ETH-Bibliothek ist die Anbieterin der digitalisierten Zeitschriften. Sie besitzt keine Urheberrechte an den Zeitschriften und ist nicht verantwortlich für deren Inhalte. Die Rechte liegen in der Regel bei den Herausgebern beziehungsweise den externen Rechteinhabern. [Siehe Rechtliche Hinweise.](#)

Conditions d'utilisation

L'ETH Library est le fournisseur des revues numérisées. Elle ne détient aucun droit d'auteur sur les revues et n'est pas responsable de leur contenu. En règle générale, les droits sont détenus par les éditeurs ou les détenteurs de droits externes. [Voir Informations légales.](#)

Terms of use

The ETH Library is the provider of the digitised journals. It does not own any copyrights to the journals and is not responsible for their content. The rights usually lie with the publishers or the external rights holders. [See Legal notice.](#)

Download PDF: 02.04.2025

ETH-Bibliothek Zürich, E-Periodica, <https://www.e-periodica.ch>

Offres d'exploitation de Brevets d'invention
E. IMER-SCHNEIDER INGÉNIEUR CONSEIL GENEVE

Les propriétaires des brevets suisses suivants désirent entrer en relations avec des fabricants suisses, en vue de la fabrication des articles brevetés et seraient disposés à céder des licences d'exploitation ou à vendre leurs brevets :

- N° 56767, du 3 mai 1914, **Ch. Carrière & V. Forestier**, pour : Nouveau Système de plancher en ciment armé de construction rapide, supprimant tous les coffrages et étais, spécial pour les maisons d'habitation.
 N° 40072, du 5 juin 1907, **Vickers Sons Maxim Ltd.**, pour : Affût trépid à écartement réglable pour mitrailleuses.
 N° 48156, du 15 mars 1909, **Muller & Bonnet**, pour : machine à calciner les manchons.
 N° 49320, et 50410 du 16 août 1909, **Bellem & Brégéras**, pour : Moteur à combustion fonctionnant avec des carburants peu volatils et comportant un régulateur d'alimentation pour ceux-ci.

Prière d'adresser les offres ou propositions à **M. E. Imer-Schneider**, ingénieur-conseil, 8, Boul. James Fazy, à Genève, qui les transmettra à qui de droit.

Delémont - Canalisation-Egoût

La Ville de Delémont met au concours les travaux de canalisation-égout du Faubourg de la Gare (1^{re} période). Adresser les soumissions cachetées jusqu'au 24 mai au soir à 6 h., au Secrétariat communal où l'on peut prendre connaissance des plans, devis et cahier des charges. Coût approximatif des travaux : 160,000 à 200,000 francs.

Delémont, 11 mai 1918.

MAIRIE

Coffres-forts

de construction incombustible
 et incrochetable
 fabriqués par la maison

A. & R. Wiedemar

Fondée en 1862 à Berne Fondée en 1862
 Médaille d'Or : Exposition Nationale Suisse Berne 1914

LIBRAIRIE F. ROUGE & C^{ie}

6, Rue Haldimand LAUSANNE Rue Haldimand, 6

La maison bourgeoise en Suisse. VI^e volume.

La maison bourgeoise dans le canton de Schaffhouse. 16 fr.

GISI, H. — *Entreprises industrielles, leurs frais d'installation et d'exploitation avec méthode d'évaluation. Prix de vente et économie industrielle.*

In-4° 10 fr.

Ingénieur ou Technicien

est demandé pour l'étude de la construction d'une fabrique de tubes isolants pour fils électriques (Bergmann) à l'étranger. Serait éventuellement appelé à diriger la construction et plus tard la fabrication. R-11765-L.

Offres écrites sous R-11765-L, à Publicitas S.A., à Lausanne.

P. CHIARA & FILS

Pl. St-Laurent, 23, LAUSANNE
 Verres de toutes sortes en gros et détail.

ENTREPRISES GÉNÉRALES de VITRERIE en tous genres
 Atelier spécial de Vitraux d'Art
 ENCADREMENTS

ÉLECTRICITÉ

Jules CAUDERAY

Maison fondée en 1866

Rue d'Etraz, 28- LAUSANNE

Téléphone 10.63

Corps protecteur contre le gel

en mortier et béton

FABRICATION ET VENTE :

Kasp. Winkler & C^{ie} - Zurich, 5

Téléphone : Selnau 3063.

Adresse télégraphique : Sika.

Métaux antifrictions

Soudures d'étain

Métaux purs

Articles techniques

Vestit Metal S.A.

Zurich.



+ 77758

Anneau de revêtement

en ciment armé pour galeries de mine ou conduits souterrains, subissant de fortes pressions extérieures.

Système Rosset

Corresp. et télégr. : Pella Rosset entrepreneurs de travaux de mine, 17, Avenue Druey, Lausanne.
 Pose, fouille sur devis.

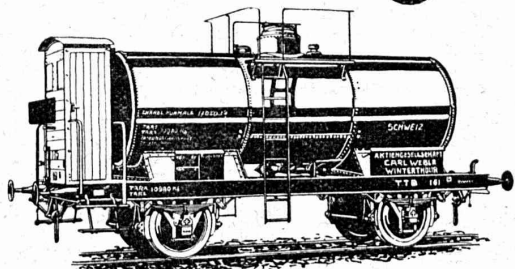
Nous cherchons un petit broyeur à boulets, pour graphite calcaire, etc. — Offres détaillées à la Fonte Electrique S. A., à Bex.

Société Suisse pour la Construction de Locomotives et de Machines

WINTERTHUR

Wagons - Citernes

(avec réservoir rivé)



pour le transport de pétrole,
 huiles, vin, alcool, etc.

Offres détaillées sur demande.

Le
**Département des Travaux publics
du canton du Valais**

met au concours les travaux d'établissement et d'agrandissement d'un grand canal destiné à assainir la plaine du Rhône entre les localités de Riddes et Martigny.

La longueur du trajet est de 16 kilomètres.

Les quantités des ouvrages à exécuter sont approximativement les suivantes :

- | | |
|---|----------------------------------|
| 1. Terrassement | environ 300.000 m ³ . |
| 2. Protections des talus
(suivant différents types). | » 16.000 » |
| 3. Maçonneries et bétons | » 2.000 » |
| 4. Béton armé (ponts) | » 50 » |
| 5. Empierrement et gravelage | » 20.000 » |
| 6. Enrochement, blocage, pilots, gazonnements,
tuyaux et autres accessoires. | |

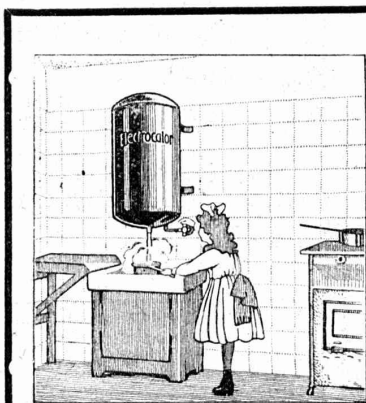
Les plans et cahiers des charges peuvent être consultés au Département des Travaux publics, à Sion (Hôtel du Gouvernement, bureau n° 9) où les soumissions, faites sur un formulaire timbré spécial, devront être déposées sous pli fermés et cachetés avec la mention « Assainissement Riddes-Martigny », pour le dix juin prochain à midi, au plus tard.

Sion, le 13 mai 1918.

Le Chef du Département des Travaux Publics
du Canton du Valais :

E. DELACOSTE.

700 S.



Pour remplacer
GAZ et CHARBON
utilisez nos

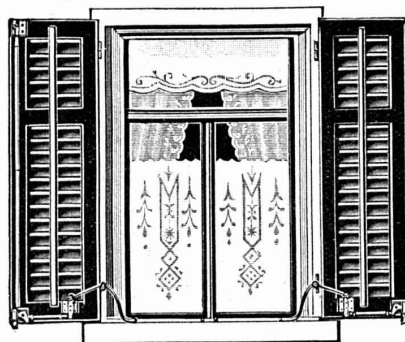
Réservoirs à eau
chaude
électriques automatiques
«**Electrocalor**»

Syst. à accumulation breveté,
s'accouple sur toute conduite
électrique
pour villas, hôtels, industries,
écoles, etc.

Prospectus et devis adressés
gratuit par la

Sté Anon. Kummel & Matter
AARAU
Fabrique de machines
et appareils électriques

Tourne-volets "Universel"



BREVET N° 55611 D. R. P. N. 244.340

Exposition Nationale Suisse 1914: MÉDAILLE D'OR
Exposition Internationale pour le bâtiment 1913, à Leipzig
MÉDAILLE D'ARGENT

Pour manœuvrer les volets
à fenêtres fermées.

Za 2019 g

H. HESS, Pilgersteg-Ruti (Zurich)

ACIER OUTILS

pour OUTILS en TOUTES DIMENSIONS

Fil acier pour ressorts
Acier laminé en bandes, en planches
pour tous usages.

ACIER RAPIDE

SCHWOB & C^{ie}, GENÈVE

Téléphone 29.29 — CROIX-D'OR, 17

Constructions Métalliques
C. Wolf & C^{ie}, Nidau (Berne)

INDICATEUR VAUDOIS

**Recueil des Adresses de Lausanne et du Canton de Vaud
publié par la Société Suisse d'Édition, 4, Jumelles, Lausanne.**

Paraît au commencement de chaque année.

En souscription En librairie

I^{re} Partie : adresses de Lausanne par
ordre alphabétique et profession-
nel Fr. 5.— 6.—

II^e Partie : adresses de Lausanne par
ordre de rues, villas, sociétés, ren-
seignements, etc. **Ne se vend pas seule**



En souscription En librairie

III^e Partie : adresses des autres com-
munes du canton Fr. 5.— 6.—

I^{re} et II^e Parties réunies » 8.50 10.—

I^{re} et III^e » » » 8.50 10.—

I^{re}, II^e et III^e » » (Complet) » 12.— 14.—

R É V O C A T I O N

du concours pour l'obtention de projets pour la
coordination architectonique des bâtiments
de l'usine électrique de Mühleberg (canton de Berne).

Vu que Messieurs le Professeur Dr. Gull et
Werner Pfister, architectes, à Zurich renoncent
à faire partie du jury dans notre concours,
publié en date du 30 mars 1918, ce concours
ne peut avoir lieu et se trouve ainsi révoqué.
Nous prions les concurrents de nous renvoyer
les plans, sur quoi le dépôt de 50 francs leur
sera aussitôt retourné.

HL/K

Berne, le 6 mai 1918.

FORCES MOTRICES BERNOISES S. A.

Notre nouvelle

Machine à extraire la Tourbe

à commande
électrique

donne le plus grand rendement
avec le minimum de main-d'œuvre.
Prompte livraison. — Peut être vue en service.

S'adresser aux

Ateliers J. BOBST & Fils
LAUSANNE

Toitures en verre

et

Toits avec éclairage vertical

Systeme sans mastic
Vitrage simple et double

USINES POUR TOITS EN VERRE **SIMON KULLI, OLTEN**

MAISON SUISSE, fondée en 1854.

Le plus ancien établissement pour cette spécialité.

Téléphone 56. Ingénieur dans la maison. Téléphone 56'

Papiers pour Reproductions

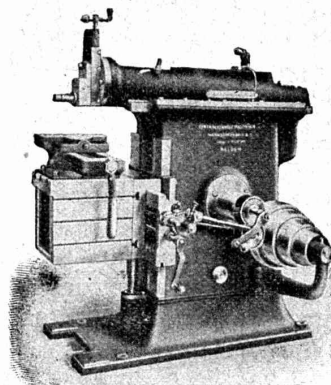
de Dessins industriels :
Négatif, Positif, Sépia

CHARLES EBNER

SCHAFFHOUSE

12, Quai du Rhin, 12

S. A. des Ateliers de Constructions Mécaniques
de la Suisse Centrale
Ci-devant H. Bossart, Reiden



Etaux limeurs

course 450 mm.

Etaux limeurs

course 300 mm.

Tours parallèles

à banc rompu.
hauteur de pointes 150 et 230 mm.

Scies à froid

TRAVAUX D'ASPHALTAGE

Asphalte caoutchouté monolithe
 Planelles et pavés en **Asphalte comprimé** pour Couvertures.
 Terrasses, Trottoirs, Jeux de quilles, Tennis et Chaussées.
Couvertures en ciment volcanique.
 Plaques isolatrices en asphalte.
 Emulsion Etanchéité garantie Isolants divers.
ROSSO & SCHNEEBELI
 Successeurs de H. LAVANCHY
 LAUSANNE: Petit-Chêne, 10 (Tél. 26) VEVEY: Torrent, 10 (Tél. 151)

⌘ CIMENTS ⌘

résistant aux acides de fruits et minéraux
ne se dissolvant pas dans l'eau.

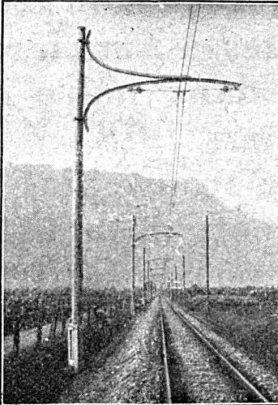
FABRICATION ET VENTE :
KASP. WINKLER & C^{IE} - ZURICH 5
 Téléphone : Selnu 3963. Adresse télégr. : Sika



LAMPES
à filament étiré

1 Watt et 1/2 Watt
Fabrication exclusivement suisse

●
LUMIÈRE S.A.
ZOUG (Suisse)
 ●
 USINE à GOLDAU



Fabrique de Meubles en fer Biglen
BIGLER, SPICHIGER & C^{IE}
 Fabrication spéciale pour
**Matériel de lignes de contact et Matériel
 d'équipement de chemins de fer électriques**

DIRECTION : Ing. MORGENTHALER
 BUREAU TECHNIQUE à BERNE

Adresse pour la correspondance : BIGLER, SPICHIGER & C^{ie}, à BERNE
 Téléphone N° 26 20 * Adresse télégraphique : ELECTROBIGLEN BERNE

ATELIERS MÉCANIQUES -- SERRURERIE MÉCANIQUE -- FORGE MÉCANIQUE -- ÉTAMPAGE -- PRESSAGE	MENUISERIE MÉCANIQUE PEINTURE -- SOUDURE AU- TOGÈNE -- FABRICATION D'ARTICLES EN SÉRIES
---	--

IMPRIMERIE LA CONCORDE
 Jumelles, 4 Téléphone 35 95
 Direction : TH. PACHE-TANNER, - J. PACHE-PÉRILLARD.



Henri Brändli, Horgen
 Fabrique de carton bitumé, ciment ligneux

Spécialité :
Plaques isolatrices asphaltées
 en toutes épaisseurs et de tous genres pour

Couvertures imperméables de ponts, tunnels, passages, chapes de voûte, soubassements, etc.

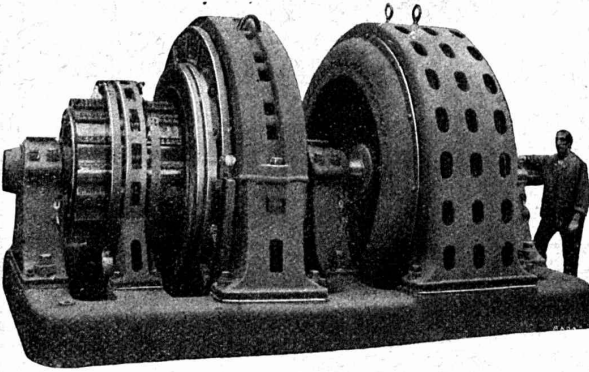
ISOLATIONS (Fourniture et pose)	ISOLATIONS
Feutre et tapis isolant.	Asphalte isolant.

Meilleures références.
Télégr. Henri Brändli.

Service soigné
Téléphone : 38

**C^{ie} DE L'INDUSTRIE ÉLECTRIQUE
 ET MÉCANIQUE - GENÈVE**

MACHINES ÉLECTRIQUES EN TOUS GENRES
 ET DE TOUTES PUISSANCES
 COURANTS ALTERNATIFS ET CONTINU
 ÉLECTROCHIMIE — TRACTION — RÉGULATEURS
 TRANSPORTS DE FORCE ET DISTRIBUTION D'ÉNERGIE
 SPÉCIALITÉS DE SURVOLTEURS-DÉVOLTEURS



Cérésite

Brevetée
s. g. d. g.

Représentants généraux pour la Suisse :

Gétaz, Romang, Ecoffey s. A.

LAUSANNE. tél. 3880. VEVEY, tél. 77.

Adresse Télégraphique : Matériaux.

Hydrofuge incomparable rendant le mortier rigoureusement imperméable

PRESSPAN WEIDMANN



PRO
PRA

Feuilles en toutes épaisseurs, depuis 1/10 m Rouleaux et rubans continus de 1/10 à 1 m Presspan huilés et vernis. Presspan micacés. Pièces découpées, pièces isolantes diverses. Demandez offres et échantillons. **FABRIQUE DE CARTONS PRESSPAN ET DE MATIÈRES ISOLANTES POUR L'ELECTRICITE - CI-DEVANT H. WEIDMANN - S.A.**

RAPPERSWIL



SUISSE

ATELIERS DE CONSTRUCTIONS S. A.

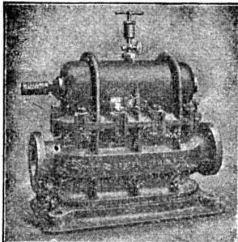
ci-devant A. Schmid
Fondés en 1871

ZURICH

Adr. Télégr. : Sihlfabrik
Téléphone 3511, Selnau

COMPTEURS D'EAU

pour le contrôle de la consommation du combustible nécessaire pour tous les propriétaires de chaudières.



Compteur d'eau à double piston.

Plus de 10,000 appareils en service

- Pompes
- Moteurs à eau
- Turbines
- Compresseurs
- Presses hydrauliques
- Presses à excentrique
- Engrenages à vis sans fin
- Appareils pour la production de gaz d'air, système Schmid
- Appareils orthopédiques, système Prof. Dr. Schulthess

SOCIÉTÉ SUISSE D'ÉDITION

4, Jumelles, 4

Lausanne

Chèques postaux II 735

et principales librairies.

Le succès par la réclame, par M. H. DELAGRÉTAZ, président de l'Association „Pro Reclama“ illustrations en noir et en couleurs, modèles suggestifs Fr. 3.—

NOS

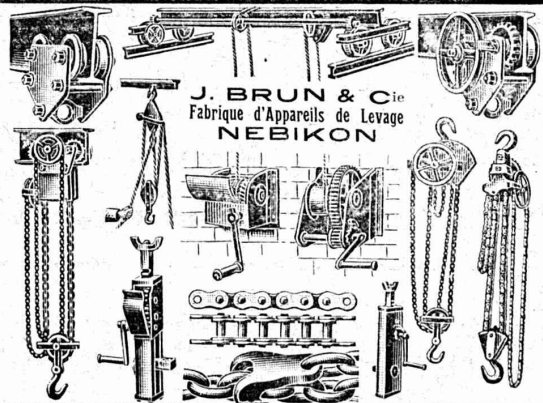
Ciments acides

résistant à l'action des

lient des matériaux de différents genres. Ils s'emploient pour les carrelages, revêtements et lambrissages. Ils résistent non seulement à l'action des acides, mais aussi à celle de l'eau.

Demandez renseignements détaillés et prix de vente à la

FABRIQUE de COLLE à FROID O. MESSMER, BALE



J. BRUN & C^{ie}
Fabrique d'Appareils de Levage
NEBIKON



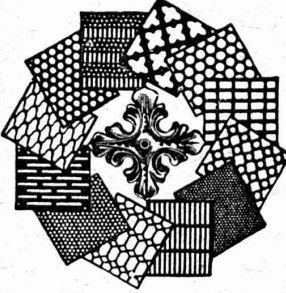
Boiler, réservoirs
récipients d'expansion,
conduites ainsi que travaux de
ferblanterie en tous genres
& à des prix avantageux

Hch. Bertrams
Bâle

Manufacture de Papiers
STOUKY, BAUMGARTNER & C^e
 LAUSANNE et RENENS

Spécialité de Papiers
 utilisés dans l'Industrie du Bâtiment

Tôles perforées



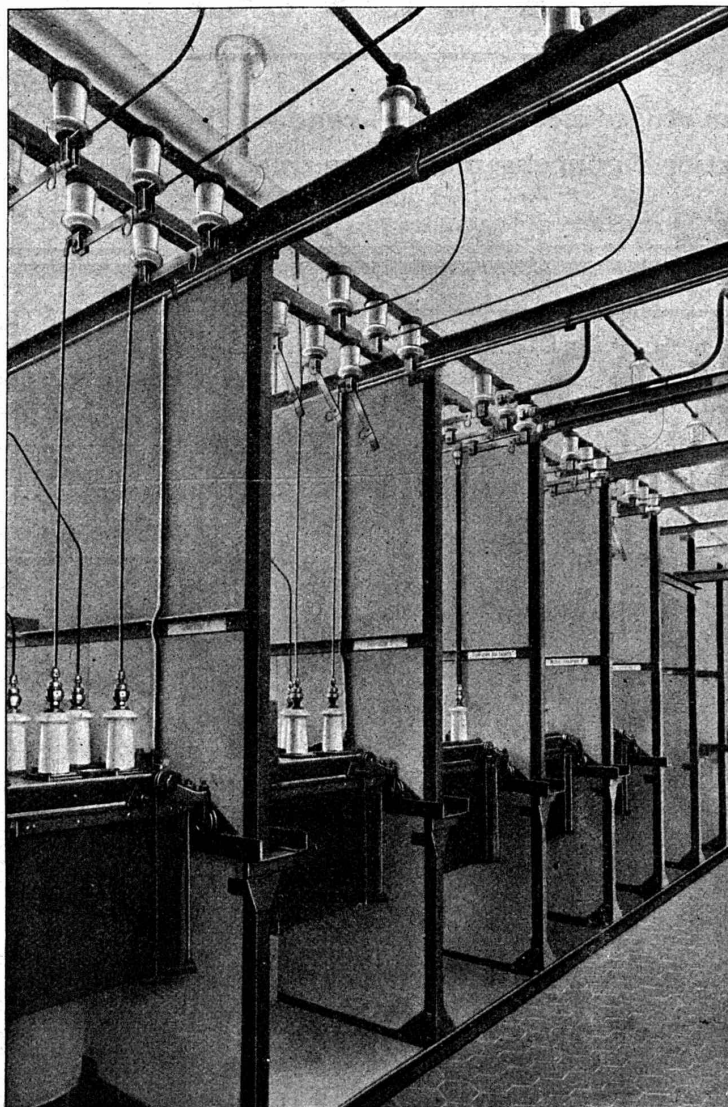
H. HEER & C^o
 OLTEN 7381

INDICATEUR VAUDOIS

Livre d'adresses de Lausanne et du Canton de Vaud. — Dans toutes librairies

:: PARAIT CHAQUE ANNÉE EN JANVIER ::

Charles Maier, Schaffhouse (Suisse)
Fabrique d'Appareils Electriques



TABLEAUX DE DISTRIBUTION COMPLETS
 Disjoncteurs à bain d'huile :: Interrupteurs pour lignes aériennes :: Sectionneurs
 Parafoudres :: Coffrets de manœuvre pour moteurs.

Fonte pour canalisation

à haute pression

des Usines de Choindoz

TUYAUX FER ÉTIRÉ

Max Schmidt & C^{ie}, Lausanne

IMPRIMERIE LA CONCORDE

Direction : **LAUSANNE**

Th. Pache-Tanner JUMELLES, 4
 J. Pache-Périllard Téléphone 35 95

Impressions commerciales et artistiques

Tirages en couleurs, illustrations, Labels

Journaux, volumes, brochures, catalogues

Circulaires : Enveloppes :: Programmes

Cartes de visite et d'adresse, Obligations

Faire-part, Registres :: Algèbre, Musique

ATELIERS DE CONSTRUCTION

OERLIKON

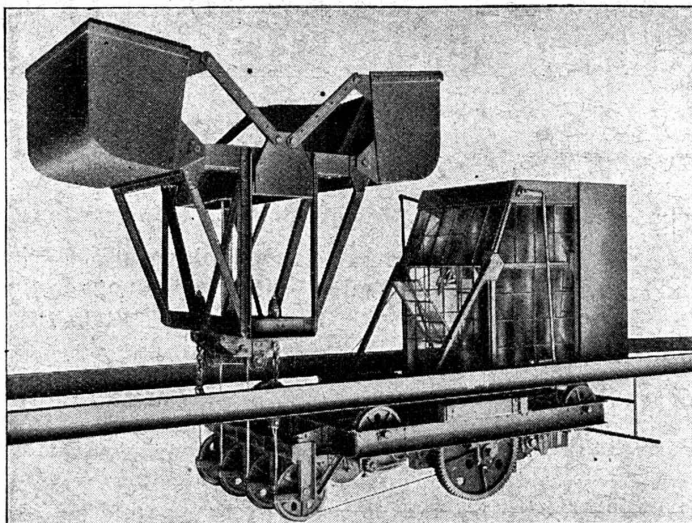
Bureau de LAUSANNE

==== GARE DU FLON ====

CHARIOT - TREUIL

AVEC GRAPIN POUR PONT-DECHARGEUR
SERVANT A LA MANUTENTION
DU CHARBON

Contenance du grappin : 2,5 m³.
Débit horaire : 50 tonnes.
Portée du pont déchargeur : 60 mètres.
Longueur totale du pont : 80 mètres.



Camille Bauer, Bâle

Fournitures électrotechniques

EN GROS

10

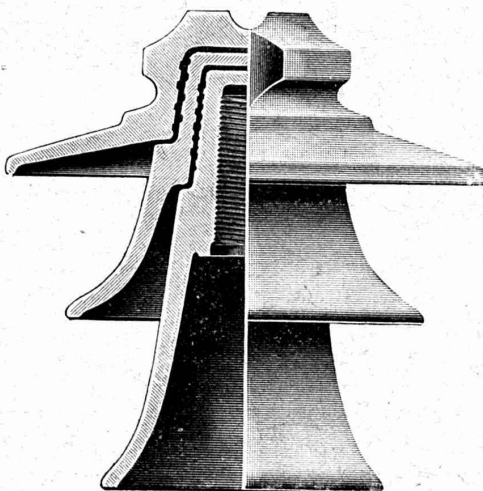
Représentant général
pour la Suisse de :

Fabrique de porcelaine

à Merckelsgrün, près Karlsbad

Station d'essai pour 250 000 Volts

INSTRUMENTS DE MESURE
de Hartmann & Braun S. A.
Francfort s. M.



1/5 Grandeur naturelle « MODELE ZAMBESI »

Pour une tension
de 100 000 Volts

Ces isolateurs ont résisté,
à l'Ecole technique supérieure
de Berlin-Charlottenbourg, à

une traction
horizontale de

5350 Kg.

Constructions brevetées „Système Hetzer“

Bâtiments de grande envergure, tels que : Usines, Halls, Hangars, Coupoles, etc.

Systèmes statiques irréprochables. Rapidité d'exécution. Solidité à toute épreuve.
Superficie couverte en Suisse jusqu'à ce-jour : environ 150 000 m²

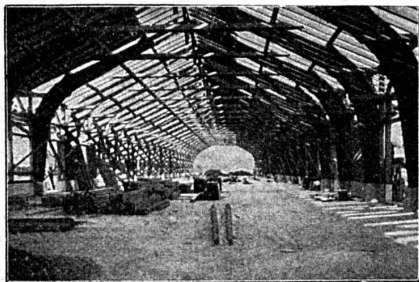
Etudes, devis et exécutions par la

Société Suisse pour nouvelles constructions en bois „Système Hetzer S.A.“

Téléphone Hottingen 1915

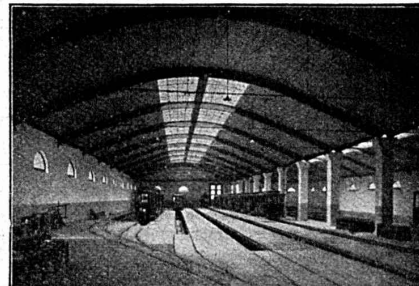
à Zurich

Stampfenbachstrasse 15



Références :

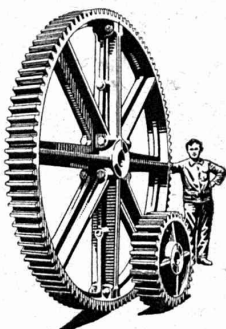
Remise pour les locomotives des C.F.F.
à Berne; Toit des perrons des C.F.F.
à Gossau, Viège, Letten-Zurich, Schubel-
bach, Frick etc. Nouveaux ateliers de la
Fabrique de machines de Lanquart, à
Olten. Ateliers de la Société des Forges
de Richterswil; Hangars industriels de
la fabrique de cellulose Altisholz; fabri-
que de produits chimiques Sandoz, à
Bâle. Bâtiments militaires, tels que :
manèges, hangars, Entrepôts, etc.



CONCESSIONNAIRE pour la SUISSE ROMANDE : ED. BUGNION, entrepreneur, LAUSANNE



∞ SOCIÉTÉ DES USINES DE LOUIS DE ROLL ∞
SUCCURSALE: **USINE DE CLUS** CT. DE SOLEURE



TRANSMISSIONS MODERNES

avec paliers à graissage à bagues ou à billes.

Installations de transmissions complètes pour toutes les branches de l'industrie.

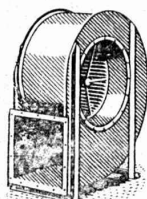
Embrayages à friction système Benn, brevetés.

Embrayages électromagnétiques à friction, brevetés en Suisse et à l'étranger.

Poulies en fonte. Galopins à graissage automatique ou sur roulement.

Concessionnaires pour la Suisse des

Transmissions LÉNIX brevetées.



Ventilateurs **SULZER**

pour tous emplois, de construction normale ou spéciale

Pressions de **2** à **2000** mm de colonne d'eau

Demandez la brochure No. B. T. 3510

SULZER FRÈRES, Société Anonyme, Winterthur

G. RUTTIMANN :: LAUSANNE

ENTREPRISES ÉLECTRIQUES



TÉLÉPHONE 3322

Maison spéciale pour la construction de

Réseaux électriques aériens

Ascenseurs Stigler

: les plus répandus du monde :

E. GAILLARD

Ingénieur

Avenue des Alpes

LAUSANNE

Réparations

Transformations

Entretien

Toutes fournitures

TÉLÉPHONE 1-30

GRANITS DU TESSIN

Société Anonyme H. Schulthess

Siège à PERSONICO, capital fr. 300,000

Direction à Lavorgo (Tessin)

Téléph. 9

ESCALIERS, BALCONS

SOUBASSEMENTS, TRAVAUX de FAÇADE

SPÉCIALITÉ :

Granit fin blanc de Verzasca pour travaux soignés,
gneiss blanc pour revêtements d'escaliers en fer
ou en béton armé.

RÉFÉRENCES DE PREMIER ORDRE

Représentants :

à Genève **M. A. Guelpa**, Rue du Stand, 53

à La Chaux-de-Fonds, **M. R. Chapallaz**, architecte