

Zeitschrift: Bulletin technique de la Suisse romande
Band: 44 (1918)
Heft: 13

Werbung

Nutzungsbedingungen

Die ETH-Bibliothek ist die Anbieterin der digitalisierten Zeitschriften. Sie besitzt keine Urheberrechte an den Zeitschriften und ist nicht verantwortlich für deren Inhalte. Die Rechte liegen in der Regel bei den Herausgebern beziehungsweise den externen Rechteinhabern. [Siehe Rechtliche Hinweise.](#)

Conditions d'utilisation

L'ETH Library est le fournisseur des revues numérisées. Elle ne détient aucun droit d'auteur sur les revues et n'est pas responsable de leur contenu. En règle générale, les droits sont détenus par les éditeurs ou les détenteurs de droits externes. [Voir Informations légales.](#)

Terms of use

The ETH Library is the provider of the digitised journals. It does not own any copyrights to the journals and is not responsible for their content. The rights usually lie with the publishers or the external rights holders. [See Legal notice.](#)

Download PDF: 02.04.2025

ETH-Bibliothek Zürich, E-Periodica, <https://www.e-periodica.ch>

BULLETIN TECHNIQUE DE LA SUISSE ROMANDE

Organe en langue française de la
SOCIÉTÉ SUISSE DES INGÉNIEURS ET DES ARCHITECTES

ABONNEMENTS :

Suisse : 1 an, 10 francs
Etranger : 12 francs

Pour sociétaires :

Suisse : 1 an, 8 francs
Etranger : 10 francs

Prix du numéro :
75 centimes.

Pour les abonnements
s'adresser à la librairie
F. Rouge & C^o, à Lausanne.

ainsi que de
l'Association des Anciens Elèves
de l'Ecole d'Ingénieurs de l'Université de Lausanne
et des Groupes Romands de la G. e. P.

COMITÉ DE RÉDACTION

Président : D^r P. PICCARD, ingénieur, à Genève.
Secrétaire : HENRY BAUDIN, architecte, à Genève.

MEMBRES :

Fribourg : MM. F. BROILLET, architecte; J. LEHMANN, ingénieur cantonal; R. DE SCHALLER, architecte. — *Vaud* : MM. EPITAUX, architecte; W. GRENIER, ingénieur, professeur honoraire de l'Université de Lausanne; E. JOST, architecte; CH. THEVENAZ, architecte. — *Genève* : MM. E. IMER-SCHNEIDER, ingénieur-conseil; PAUL PICCARD, ingénieur-constructeur. — *CH. WEIBEL*, architecte. — *Neuchâtel* : MM. E.D. ELSKES, ingénieur; F. PRINCE, architecte. — *Valais* : M. F. DE STOCKALPER, ingénieur.

RÉDACTEUR : D^r H. DEMIERRE, ingénieur, Valentin, 2, Lausanne.

CONSEIL D'ADMINISTRATION DU BULLETIN TECHNIQUE :

E. IMER-SCHNEIDER, ingénieur-conseil, *orévident*; J. CHAPPUIS, ingénieur. — A. DOMMER, ingénieur. — H. MEYER, architecte. — F. ROUGE, libraire.

ADMINISTRATION : LIBRAIRIE F. ROUGE & C^o, 6, RUE HALDIMAND, LAUSANNE

ANNONCES :

30 centimes la ligne
Rabais pour annonces répétées

Tarif spécial pour
fractions de pages

S'adresser exclusivement

à l'*Indicateur Vaudois*
(Société Suisse d'Édition)

Jumelles, 4, Lausanne.

**Appareils
sanitaires**
en gros

Troesch & C^o
Berne

Agents
des
Farnley Iron Co., Leeds
Doulton & C^o Ltd, Londres

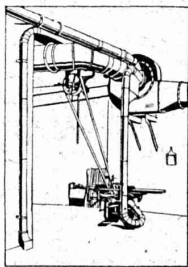
VENTILATION

VENTILATOR S.A. STAEFA

ci-devant Fritz Wunderli, Uster (Canton de Zurich)

Fabrique suisse de ventilateurs et d'installations aérotechniques

la plus ancienne et la plus importante de la Suisse



Installations modernes pour l'enlèvement et la récupération de poussières industrielles pour l'industrie textile, pour fabriques d'horlogerie, de souliers, etc.

Transports pneumatiques de copeaux et de sciures.

Humidification de l'air et enlèvement de buées, systèmes brevetés.

Aspiration de gaz nuisibles, de fumées, etc.

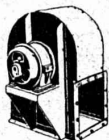
Ventilation par aspiration ou par pulsion, avec ou sans chauffage.

Surchauffeurs d'air brevetés.

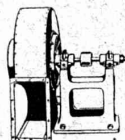
Séchoirs pour toutes matières.

Tirage forcé pour tous genres de foyers (chaudières à vapeur, etc.)

**Ventilateurs à hélice, pour petite et moyenne pression.
Ventilateurs centrifuges, etc.**



Ventilateur centrifuge M.V



Aspirateur pour dépoussiérage et transport de copeaux



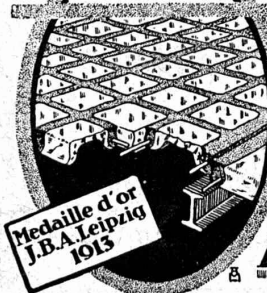
Ventilateur à haute pression

Turbines à air

VENTILATEURS



Béton armé translucide



SYSTÈME KEPPLER BREVETÉ
Nouveau système de plafonds translucides en béton armé et dalles de verre

Grande résistance à la surcharge. — Très grande facilité d'entretien et de nettoyage. — Suppression de toute peinture ou enduit protecteur. — le plus grand effet de lumière.

Représentant:

Rob. Looser, Zurich 4
Badenerstr. 41



CHAUFFAGE et VENTILATION

Téléph. 586

MARC PELET

St. Roch 3 et 5

Ingénieur-Constructeur

LAUSANNE

Chauffages centraux par l'eau ou la vapeur

Chauffages combinés avec ventilation

Cuisines et services d'eau chaude

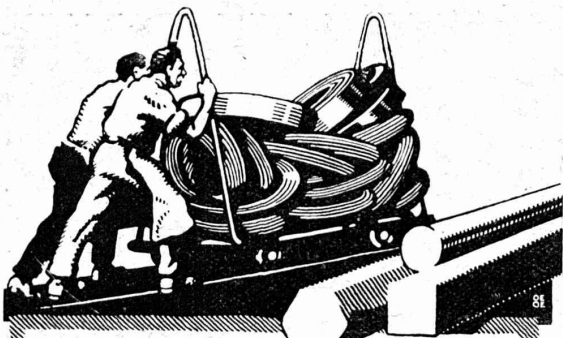
Buanderies et Séchoirs

Installation de dépoussiérage d'usines

Transport pneumatiques

Poèlerie, Tolerie, Chaudronnerie, Soudure autogène

Devis, Projets et Renseignements gratuits.



TRÉFILERIES RÉUNIES S.A. BIENNE

FERS & ACIERS
ÉTIRES DE PRÉCISION, POLIS, RONDS, CARRÉS, HEXAGONES & AUTRES PROFILS
QUALITÉS SPÉCIALES POUR VIS & DÉCOLLETAGES
ARBRES DE TRANSMISSIONS
EN ACIER SPÉCIAL, COMPRIMÉS, OU TOURNÉS
FERS & ACIERS LAMINÉS À FROID
JUSQU'À 300 mm DE LARGEUR
FEUILLARDS POUR EMBALLAGES

GRAND PRIX EXPOSITION NATIONALE SUISSE BERNE 1914

Ascenseurs Stigler

: les plus répandus du monde :

E. GAILLARD

Ingénieur

Avenue des Alpes
LAUSANNE

Réparations

Transformations

Entretien

Toutes fournitures

TÉLÉPHONE 1-30



L'ÉCOLE LÉMANIA
LAUSANNE
prépare vite et très bien pour
POLYTECHNICUM
Ecole des Beaux-Arts, Paris
Ecole spéciale d'Architecture, Paris

Société Anonyme "Union", à Bienne (Suisse)

Première Fabrique Suisse de CHAINES SOUDÉES
par procédé électrique breveté
CHAINES en TOUS GENRES



pour l'Industrie et l'Agriculture.

CHAINES CALIBRÉES et ÉPROUVÉES de la plus haute résistance
pour Grues et Monte-charge.

N.B. — La chaîne courante n'est vendue que par les marchands de fer.

SIKA

est reconnu le plus sûr
moyen d'arrêter
l'humidité
et les infiltrations
même sous la plus
grande pression d'eau.

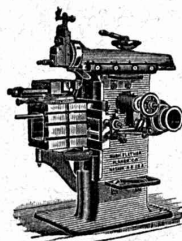
ÉTANCHÉITÉ ABSOLUE
Toutes garanties.

KASP. WINKLER & C^{ie}
ZURICH V

Téléph. Selnau 3963. Télégr. Sika



Avec de „Sika”
bouché e densé!



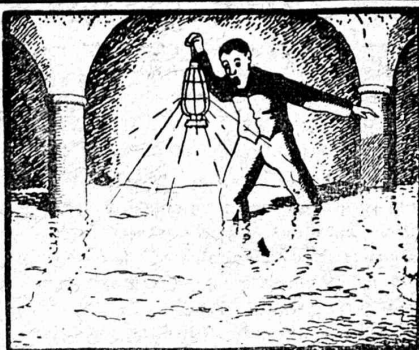
J. Lambercier & C^{ie}, Genève

Fabrique d'Huiles et Graisses industrielles
Spécialité de

Fournitures pour Usines

Organes de transmissions
Arbres, Paliers, Courroies, Graisseurs, etc.
Machines, Outils américains et autres.

Attestations, Renseignements et Devis franco et gratis sur demande



Emulsion Bitumineuse

ESMERALDA

seul produit garantissant un succès
complet pour l'assèchement des
CONSTRUCTIONS HUMIDES

C^o VALLANDA

C. Gartenmann & C^o

BERNE Téléphone 44-24
LAUSANNE Téléphone 40-16



La Compagnie VALLANDA se charge, avec garantie donnée par convention, de tous travaux d'isolation contre l'humidité, même par les plus fortes pressions d'eau.

LANDIS & GYR S.A.

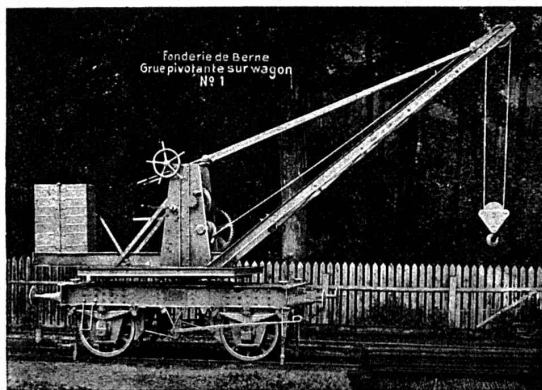
Z O U G

COMPTEURS D'ÉLECTRICITÉ
WATTMÈTRES SYSTÈME FERRARIS
INTERRUPTEURS HORAIRE

Société des USINES de LOUIS de ROLL

Succursale: FONDERIE DE BERNE, à Berne.

Lettres et Télégrammes: Fonderie de Berne, à Berne. Téléphone: 10.66



Appareils de levage: Ponts roulants, grues pivotantes, grues de chargement, etc., pour commande à bras et commande électrique, monte-charges, appareils de levage pour essieux, monte-charges pour charbon pour approvisionner les locomotives.

Matériel de chemins de fer: Ponts tournants et chariots transbordeurs pour wagons et locomotives, branchements et croisements pour voies normales et voies étroites, Barrières.

Chemins de fer de montagne: Funiculaires complets, avec freins spéciaux (systèmes brevetés), depuis 1898, 87 exécutions.

Superstructures à crémaillère: Systèmes: Strub, Abt, Rigenbach, Peter, etc.

Barrages: Installations métalliques et mécaniques pour barrages et canaux, grilles, machines pour nettoyer les grilles, treuils.

Renseignements sur des installations faites, références
Projets et Devis sont à disposition.

TRAVAUX D'ASPHALTAGE

Asphalte caoutchouté monolithe
Planelles et pavés en Asphalte comprimé pour Couvertures.
Terrasses, Trottoirs, Jeux de quilles, Tennis et Chaussées.

Couvertures en ciment volcanique.
Plaques isolatrices en asphalte.

Emulsion Etanchéité garantie Isolants divers.

ROSSO & SCHNEEBELI

Successeurs de H. LAVANCHY

LAUSANNE: Petit-Chêne, 10 (Tél. 26) VEVEY: Torrent, 10 (Tél. 151)



A. PARIS & L. BERTHOD, INGÉNIEURS
L. BERTHOD, SUCCESSEUR

Rue de Bourg, 17 LAUSANNE Rue de Bourg, 17

BÉTON ARMÉ F. Brazzola. Entreprises générales

BAUMANN FRÈRES

Ateliers pour la construction de
Ressorts en tous genres



RÜTI
(ZURICH)

RESSORTS EN FIL D'ACIER DE 0,2-50 mm. D'ÉPAISSEUR
en fil de laiton, nickel et bronze
pour toutes machines et appareils

RESSORTS EN TOLE D'ACIER TREMPÉ BLEUI
RONDELLES A RESSORT

Articles techniques pour l'industrie textile

Calculs pour la capacité de charge à disposition
de nos clients

BUREAU INTERNATIONAL DE
BREVETS D'INVENTION
GENÈVE-SUISSE
E. IMER-SCHNEIDER
INGÉNIEUR-CONSEIL

BREVETS D'INVENTION

MARQUES DE FABRIQUE-DESSINS-MODÈLES.
OFFICE GÉNÉRAL, FONDÉ EN 1888 LA CHAUX-DE-FONDS.

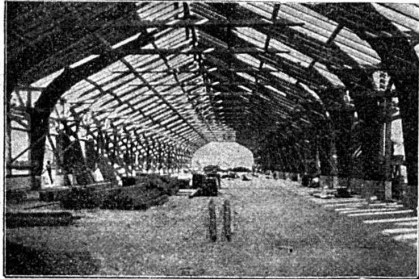
MATHEY-DORET Ing^r. Conseil

Constructions brevetées „Système Hetzer“

Bâtiments de grande envergure, tels que : Usines, Halls, Hangars, Coupoles, etc.
 pour
 Systèmes statiques irréprochables. Rapidité d'exécution. Solidité à toute épreuve.
 Superficie couverte en Suisse jusqu'à ce jour : environ 150 000 m

Etudes, devis et exécutions par la

Société Suisse pour nouvelles constructions en bois „Système Hetzer S.A.“
 Téléphone Hottingen 1915 à Zurich Stampfenbachstrasse 15



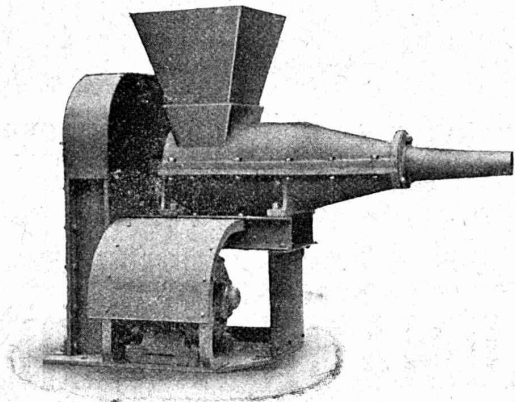
Références :

Remise pour les locomotives des C.F.F. à Berne : Toit des perrons des C.F.F. à Gossau, Viège, Letten-Zurich, Schubelbach, Frick etc., Nouveaux ateliers de la Fabrique de machines de Lanquart, à Olten. Ateliers de la Société des Forges de Richterswil ; Hangars industriels de la fabrique de cellulose Altisholz : fabrique de produits chimiques Sandoz, à Bâle. Bâtiments militaires, tels que : manèges, hangars, Entrepôts, etc.



CONCESSIONNAIRE pour la SUISSE ROMANDE : ED. BUGNION, entrepreneur, LAUSANNE

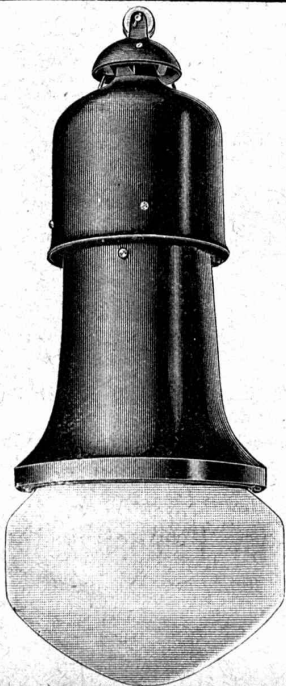
Société Suisse pour la Construction de Locomotives et de Machines WINTERTHUR



MACHINES A BRIQUETER

la tourbe, le charbon,
 la poussière de coke, etc.

Livrables de suite.



Camille Bauer, Bâle

Vente exclusive
 pour la Suisse
 des lampes

“KANDEM”

pour poires demi-watt de n'importe quelle marque

DOUILLE MOBILE

GOLIATH OU EDISON
 RÉGLAGE TRÈS SIMPLE

Bonne ventilation. Absolument cachée contre la pluie.
 Emailé au feu. Rouillure exclue.

Prix avantageux. Prompte livraison. Grand stock.



E. BECK



PERLES PRÈS BIENNE

Télégrammes : PAPPBECK

Téléphone

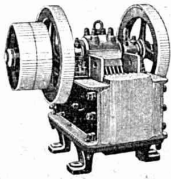
Fabrique pour

Plaques d'asphalte pour isolations en tous genres

Tapis d'isolation :: Plaques asphaltées en liège

Papier pour couverture :: Carton bitumé cannelé :: Carbolineum
et tous les produits d'asphalte et de goudron.

U. AMMANN, Ateliers de Constructions LANGENTHAL (Suisse)



Spécialité de
CONCASSEURS et MOULINS

pour la fabrication du sable,
gravier, ballast pour routes,
etc., etc.

Livrés également en location.

INSTALLATIONS COMPLÈTES

d'usines à sable, gravier,
à chaux, gypse et ciment.

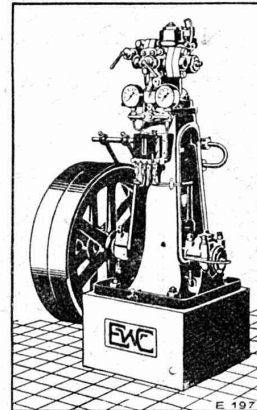


RÉFÉRENCES DE PREMIER ORDRE

ESCHER WYSS & C^{IE}. S.A.

Zurich
Suisse

ATK



Machines à glace et à froid
de toutes dimensions

pour Boucheries et Abattoirs

Turbines hydrauliques Pompes centrifuges Chaudières à vapeur

Représentant pour la Suisse Romande : 20/18

M. Gustave DIETRICH, ingénieur, Eclépens (Vaud)

Toitures en verre et Toits avec éclairage vertical

Systeme sans mastic
Vitrage simple et double

USINES POUR TOITS EN VERRE **SIMON KULLI, OLTEN**

MAISON SUISSE, fondée en 1854.

Le plus ancien établissement pour cette spécialité.

Téléphone 56. Ingénieur dans la maison. Téléphone 56.

BAUER S. A.

ZURICH 6

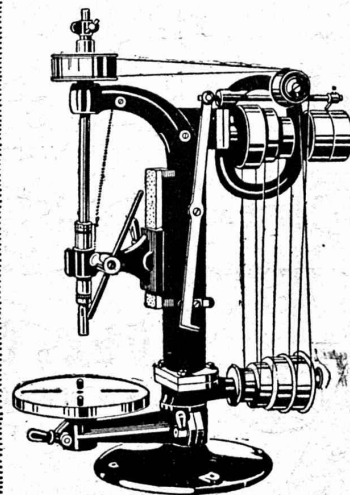
Fabrique spéciale de Coffres-forts
Portes blindées

Compartiments de location pour banques.

Meubles de bureau en acier - Etagères pour livres
et dossier - Installation de Bibliothèques et Archives.

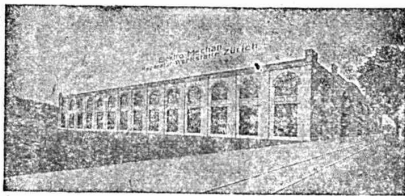
La plus ancienne et la plus importante fabrique suisse de la branche
Fondée en 1862

MACHINES À PERCER SENSITIVES



ATELIERS DE CONSTRUCTION SCHWEITER-S.A.

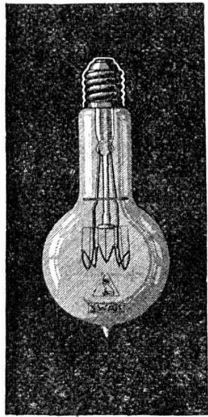
HORGEN-SUISSE



Ateliers Electro-Mécaniques de Réparations et Constructions BURKHARD & HILTPOLD

Hardturmstrasse 121, ZÜRICH V, Ateliers « Orion ».
Téléphone: Bureaux Selnau 657, Domicile Hottingen 1894. Adresse télégraph.: Electromechan, Zürich.

Réparation, Enroulement, Bobinages, Mise au point,
Livraison, Achat, Vente, Echange et Location
de Moteurs et Machines électriques, Transformateurs, etc.



LAMPES à filament étiré

1 Watt et 1/2 Watt

Fabrication exclusivement suisse

LUMIÈRE S.A.
ZOUZ (Suisse)

USINE à GOLDAU

INDICATEUR VAUDOIS

Livre d'Adresses
de Lausanne et du
Canton de Vaud.

Dans toutes librairies



MATÉRIEL ROULANT et Machines d'Entreprises S. A.

R·U·B·A·G

Seidengasse, 16
ZURICH



Henri Brändli, Horgen

Fabrique de carton bitumé, ciment ligneux.

Asphaltages en tous genres

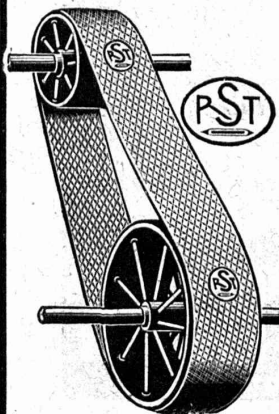
pour Travaux publics, Bâtiments, Chemins de fer, Ponts, Chaussées, etc.

Parquet sur asphalte.

Carrelage de bois mis en asphalte.

Meilleures références.
Télégr. Henri Brändli.

Service soigné.
Téléphone: 38



Courroies

en coton et en poils de chameau,
pour transmission ;

en chanvre,
pour élévateurs et monte-charges ;

en coton et en chanvre,
pour transporteurs.

Tuyaux en Chanvre
pour tous usages.

ROBERT SUTER & Co
THAYNGEN-SCHAFFHOUSE

Niveaux

Théodolites

Accessoires de Nivellement

CHARLES EBNER

SCHAFFHOUSE

12, Quai du Rhin, 12