

Zeitschrift: Bulletin technique de la Suisse romande
Band: 44 (1918)
Heft: 14

Werbung

Nutzungsbedingungen

Die ETH-Bibliothek ist die Anbieterin der digitalisierten Zeitschriften. Sie besitzt keine Urheberrechte an den Zeitschriften und ist nicht verantwortlich für deren Inhalte. Die Rechte liegen in der Regel bei den Herausgebern beziehungsweise den externen Rechteinhabern. [Siehe Rechtliche Hinweise.](#)

Conditions d'utilisation

L'ETH Library est le fournisseur des revues numérisées. Elle ne détient aucun droit d'auteur sur les revues et n'est pas responsable de leur contenu. En règle générale, les droits sont détenus par les éditeurs ou les détenteurs de droits externes. [Voir Informations légales.](#)

Terms of use

The ETH Library is the provider of the digitised journals. It does not own any copyrights to the journals and is not responsible for their content. The rights usually lie with the publishers or the external rights holders. [See Legal notice.](#)

Download PDF: 02.04.2025

ETH-Bibliothek Zürich, E-Periodica, <https://www.e-periodica.ch>

BULLETIN TECHNIQUE

DE LA SUISSE ROMANDE

Organe en langue française de la

SOCIÉTÉ SUISSE DES INGÉNIEURS ET DES ARCHITECTES

ainsi que de

l'Association des Anciens Elèves
de l'Ecole d'Ingénieurs de l'Université de Lausanne
et des Groupes Romands de la G. e. P.

COMITÉ DE RÉDACTION

Président : D^r P. PICCARD, ingénieur, à Genève.
Secrétaire : HENRY BAUDIN, architecte, à Genève.

MEMBRES :

Fribourg : MM. F. BROILLET, architecte ; J. LEHMANN, ingénieur cantonal ; R. DE SCHALLER, architecte. — *Vaud* : MM. EPITAUX, architecte ; W. GRENIER, ingénieur, professeur honoraire de l'Université de Lausanne ; E. JOST, architecte ; CH. THEVENAZ, architecte. — *Genève* : MM. E. IMER-SCHNEIDER, ingénieur-conseil ; PAUL PICCARD, ingénieur-constructeur. — *Ch. Weibel*, architecte. — *Neuchâtel* : MM. ED. ELSKES, ingénieur ; F. PRINCE, architecte. — *Valais* : M. F. DE STOCKALPER, ingénieur.
RÉDACTEUR : D^r H. DEMIERRE, ingénieur, Valentin, 2, Lausanne.

CONSEIL D'ADMINISTRATION DU BULLETIN TECHNIQUE :

E. IMER-SCHNEIDER, ingénieur-conseil, *président* ; J. CHAPPUIS, ingénieur. — A. DOMMER, ingénieur. — H. MEYER, architecte. — F. ROUGE, libraire.

ADMINISTRATION : LIBRAIRIE F. ROUGE & C^o, 6, RUE HALDIMAND, LAUSANNE

ABONNEMENTS :

Suisse : 1 an, 10 francs
Etranger : 12 francs

Pour sociétaires :

Suisse : 1 an, 8 francs
Etranger : 10 francs

Prix du numéro :
75 centimes.

Pour les abonnements
s'adresser à la librairie
F. Rouge & C^o, à Lausanne.

ANNONCES :

30 centimes la ligne
Rabais pour annonces répétées

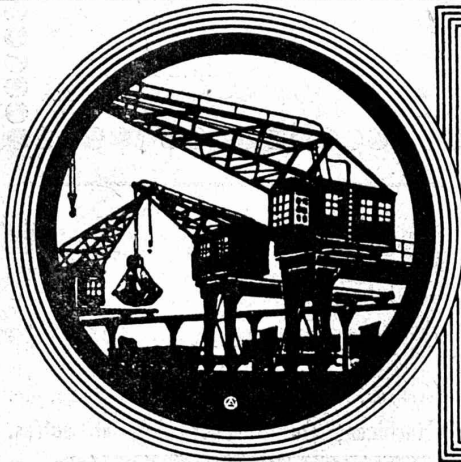
Tarif spécial pour
fractions de pages

S'adresser exclusivement
à l'*Indicateur Vaudois*
(Société Suisse d'Édition)
Jumelles, 4, Lausanne.

**Appareils
sanitaires**
en gros

Troesch & C^o
Berne

Agents
des
Farnley Iron Co., Leeds
Doulton & C^o Ltd, Londres



DEMAG
Installations et Grues de Ports.
Installations de transport
et de chargement.

Bureau : ROBERT AEBI & C^o ZURICH I. Werdmühleplatz 2

DEUTSCHE MASCHINENFABRIKAG
DUISBURG

FABRIQUE LAUSANNOISE d'APPAREILS de CHAUFFAGE

G. Weber, constructeur, Lausanne

Maison fondée en 1889

CHAUFFAGES CENTRAUX - VENTILATION

Chauffages par pulsion d'air chaud.

Spécialité soignée d'installation de

Cuisines complètes pour Hôtels, Pensions, etc.

Broches

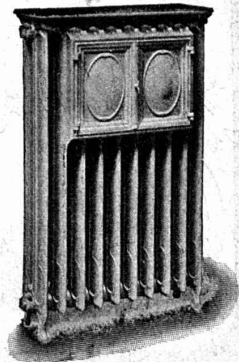
MARMITES A VAPEUR

Grillades

BUANDERIES COMPLÈTES, SIMPLES ET A VAPEUR

Références de tout premier ordre.

Exposition Nationale Suisse, Berne 1914, Groupe 20, MÉDAILLE D'OR



A-MOREL

ATELIER D'HELIOGRAPHIE

SPECIALITE
PROCÉDÉ

A SEC

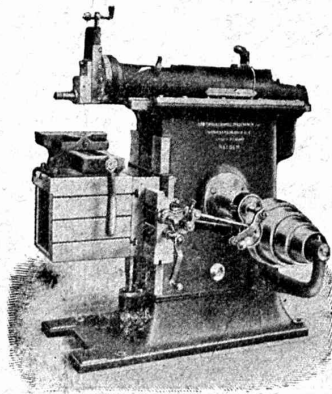


TRÉFILERIES RÉUNIES S.A. BIENNE

FERS & ACIERS
ÉTIRES DE PRÉCISION, POLIS, RONDS, CARRÉS, HEXAGONES & AUTRES PROFILS
QUALITÉS SPÉCIALES POUR VIS & DÉCOLLETAGES
ARBRES DE TRANSMISSIONS
EN ACIER SPÉCIAL, COMPRIMÉS, OU TOURNÉS
FERS & ACIERS LAMINÉS À FROID
JUSQU'À 300 mm DE LARGEUR
FEUILLARDS POUR EMBALLAGES

GRAND PRIX EXPOSITION NATIONALE SUISSE BERNE 1914

S. A. des Ateliers de Constructions Mécaniques
de la Suisse Centrale
ci-devant H. Bossart, Reiden



Etaux limeurs

course 450 mm.

Etaux limeurs

course 300 mm.

Tours parallèles

à banc rompu.
hauteur de pointes 150 et 230 mm.

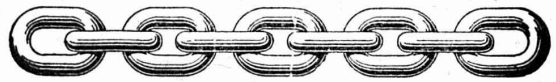
Scies à froid

Société Anonyme "Union", à Bienne (Suisse)

Première Fabrique Suisse de CHAINES SOUDÉES

par procédé électrique breveté

CHAINES en TOUS GENRES



pour l'Industrie et l'Agriculture.

CHAINES CALBRÉES et ÉPROUVÉES de la plus haute résistance
pour Grues et Monte-charges.

N. B. — La chaîne courante n'est vendue que par les marchands de fer.

SIKA

est reconnu le plus sûr
moyen d'arrêter

l'humidité

et les infiltrations

même sous la plus

grande pression d'eau.

ÉTANCHÉITÉ ABSOLUE

Toutes garanties.

...

KASP. WINKLER & C^{ie}
ZÜRICH V

Téléph. Selnaù 3983. Télégr. Sika



Avec de „Sika“
bouché e dense!

J. Lamercier & C^{ie}, Genève

Fabrique d'Huiles et Graisses industrielles

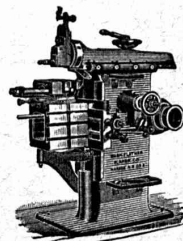
Spécialité de

Fournitures pour Usines

Organes de transmissions

Arbres, Paliers, Courroies, Graisseurs, etc.

Machines, Outils américains et autres.



Ateliers de Construction Burckhardt, Bâle

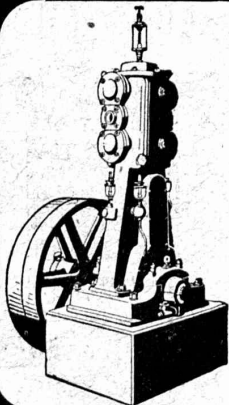
Compresseurs

Pompes à vide sèches

Pompes à vide humides

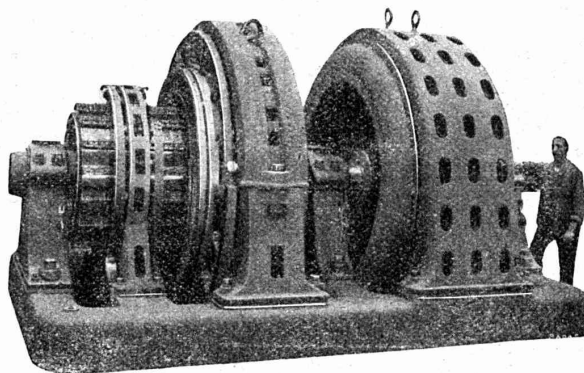
Essoreuses

Machines spéciales pour la teinture et pour l'apprêt.



C^{ie} DE L'INDUSTRIE ÉLECTRIQUE ET MÉCANIQUE - GENÈVE

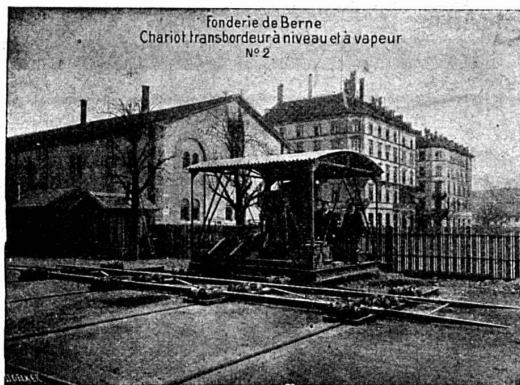
MACHINES ÉLECTRIQUES EN TOUS GENRES
ET DE TOUTES PUISSANCES
COURANTS ALTERNATIFS ET CONTINU
ÉLECTROCHIMIE — TRACTION — RÉGULATEURS
TRANSPORTS DE FORCE ET DISTRIBUTION D'ÉNERGIE
SPÉCIALITÉS DE SURVOLTEURS-DÉVOLTEURS



Société des USINES de LOUIS de ROLL

Succursale : FONDERIE DE BERNE, à Berne.

Lettres et Télégrammes : Fonderie de Berne, à Berne. Téléphone : 10.66



Appareils de levage : Ponts roulants, grues pivotantes, grues de chargement, etc., pour commande à bras et commande électrique, monte-charges, appareils de levage pour essieux, monte-charges pour charbon pour approvisionnement des locomotives.

Matériel de chemins de fer : Ponts tournants et chariots transbordeurs pour wagons et locomotives, branchements et croisements pour voies normales et voies étroites, Barrières.

Chemins de fer de montagne : Funiculaires complets, avec freins spéciaux (systèmes brevetés), depuis 1898, 87 exécutions.

Superstructures à crémaillère : Systèmes : Strub, Abt, Rigenbach, Peter, etc.

Barrages : Installations métalliques et mécaniques pour barrages et canaux, grilles, machines pour nettoyer les grilles, treuils.

Renseignements sur des installations faites. références
Projets et Devis sont à disposition.

TRAVAUX D'ASPHALTAGE

Asphalte caoutchouté monolithe
Planelles et pavés en Asphalte comprimé pour Couvertures.
Terrasses, Trottoirs, Jeux de quilles, Tennis et Chaussées.
Couvertures en ciment volcanique.
Plaques isolatrices en asphalte.
Emulsion Etanchéité garantie Isolants divers.

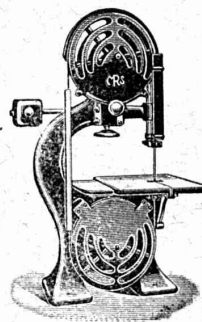
ROSSO & SCHNEEBELI

Successeurs de H. LAVANCHY
LAUSANNE: Petit-Chêne, 10 (Tél. 26) VEVEY: Torrent, 10 (Tél. 151)

BUREAU INTERNATIONAL DE
BREVETS D'INVENTION
GENÈVE-SUISSE
E. IMER-SCHNEIDER
INGÉNIEUR-CONSEIL

BREVETS D'INVENTION
MARQUES DE FABRIQUE.-DESSINS.-MODÈLES.
OFFICE GÉNÉRAL, FONDÉ EN 1888 LA CHAUX-DE-FONDS.
MATHEY-DORET Ingr. Conseil

ATELIERS DE CONSTRUCTION RAUSCHENBACH S. A. SCHAFFHOUSE



MACHINES MODERNES
POUR L'INDUSTRIE DU BOIS

BAUMANN FRÈRES

Ateliers pour la construction de
Ressorts en tous genres



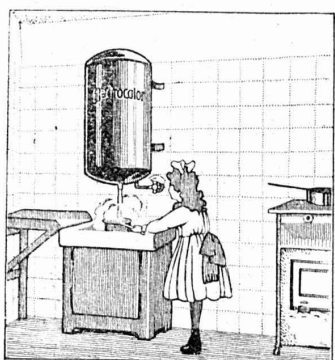
RESSORTS EN FIL D'ACIER DE 0,2-50 mm. D'ÉPAISSEUR
en fil de laiton, nickel et bronze
pour toutes machines et appareils

RESSORTS EN TOLE D'ACIER TREMPÉ BLEUI
RONDELLES A RESSORT

Articles techniques pour l'industrie textile

Calculs pour la capacité de charge à disposition
de nos clients

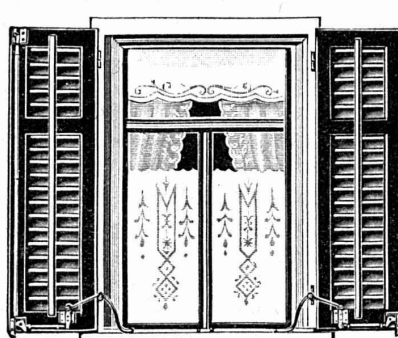
Pour remplacer
GAZ et CHARBON
utilisez nos
Réservoirs à eau chaude
électriques automatiques
«Electrocalor»



Syst à accumulation breveté, s'accouple sur toute conduite électrique pour villas, hôtels, industries, écoles, etc.

Prospectus et devis adressés gratis par la
Sté Anon. Kummel & Matter
AARAU
Fabrique de machines et appareils électriques

Tourne-volets "Universel"



BREVET + N° 56511 D. R. P. N. 244.340

Exposition Nationale Suisse 1914 : MÉDAILLE D'OR
Exposition Internationale pour le bâtiment 1913, à Leipzig : MÉDAILLE D'ARGENT

Pour manœuvrer les volets à fenêtres fermées. Za 2019 g

H. HESS, Pilgersteg-Ruti (Zurich)

PRESSPAN WEIDMANN



PRO
PRA

Feuilles en toutes épaisseurs, depuis 1/10 m Rouleaux et rubans continus de 1/10 à 1 m Presspan huilés et vernis. Presspan micacés. Pièces découpées, pièces isolantes diverses. Demandez offres et échantillons.

FABRIQUE DE CARTONS PRESSPAN ET DE MATIÈRES ISOLANTES POUR L'ELECTRICITE CI-DEVANT H. WEIDMANN S.A.

RAPPERSWIL SUISSE

NOS

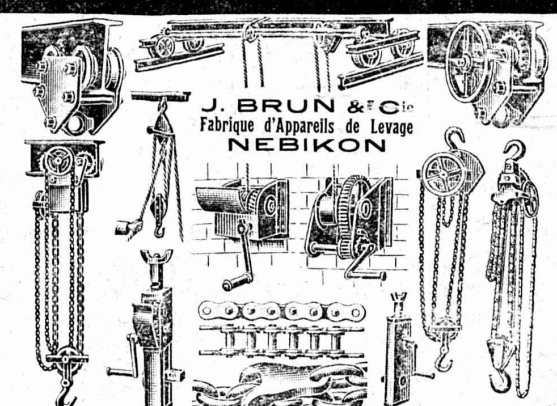
Ciments acides

résistant à l'action des

lient des matériaux de différents genres. Ils s'emploient pour les carrelages, revêtements et lambrissages. Ils résistent non seulement à l'action des acides, mais aussi à celle de l'eau.

Demandez renseignements détaillés et prix de vente à la

FABRIQUE de COLLE à FROID O. MESSMER, BALE

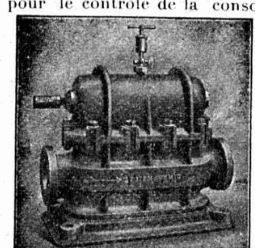


J. BRUN & Co
Fabrique d'Appareils de Levage
NEBIKON

ATELIERS DE CONSTRUCTIONS S. A.

ci-devant A. Schmid • ZURICH • Adr. Télégr. : Sihlfabrik
Fondés en 1871 • Téléphone 3511. Selnau

COMPTEURS D'EAU
pour le contrôle de la consommation du combustible nécessaire pour tous les propriétaires de chaudières.



Compteur d'eau à double piston.

Plus de 10,000 appareils en service

- Pompes
- Moteurs à eau
- Turbines
- Compresseurs
- Presses hydrauliques
- Presses à excentrique
- Engrenages à vis sans fin
- Appareils pour la production de gaz d'air, système Schmid
- Appareils orthopédiques, système Prof. Dr. Schullhess



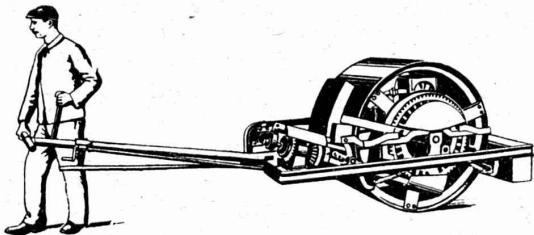
Boiler, réservoirs, récipients d'expansion, conduites ainsi que travaux de ferblanterie en tous genres & à des prix avantageux

Hch. Bertrams
Bâle

E. BECK
PERLES PRÈS BIENNE
 Télégrammes : PAPPBECK Téléphone

Fabrique pour
Plaques d'asphalte pour isolations en tous genres
 Tapis d'isolation :: Plaques asphaltées en liège
 Papier pour couverture :: Carton bitumé cannelé :: Carbolineum
 et tous les produits d'asphalte et de goudron.

U. AMMANN, Ateliers de Constructions
LANGENTHAL (Suisse)

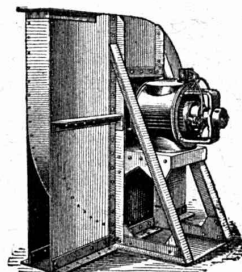


SPÉCIALITÉ DE
MACHINES POUR LA CONSTRUCTION DE ROUTES
 Concasseurs et moulins,
 Défonceuses,
 Collecteurs pour boue,
 Goudronneuses,
 Rouleaux pour routes et trottoirs,
 Elévateurs, Monte-charges, Transmissions

G. Meidinger & C^{ie} - Bâle
 Fabrique spéciale de Ventilateurs et Moteurs électriques

Ventilateurs centrifuges
 pour tous les besoins de l'industrie.

Ventilation
 Séchage
 Dépoussiérage



Transport
 de copeaux
 Installations
 frigorifiques

Ventilateurs à haute pression
 pour cubilots, feux de forge, fonderies.
Dynamos et Moteurs électriques
 jusqu'à 300 HP.

Représentant : **L. E. GOLAY. ing.**
 Rue Petitot, 15 — GENEVE — Téléphone 70 15

Toitures en verre
 et
Toits avec éclairage vertical

Système sans mastic
 Vitrage simple et double

USINES POUR **SIMON KULLI, OLTEN**
 TOITS EN VERRE
 MAISON SUISSE, fondée en 1854.
 Le plus ancien établissement pour cette spécialité.
 Téléphone 58. Ingénieur dans la maison. Téléphone 58.

BAUER S. A.
ZURICH 6

Fabrique spéciale de Coffres-forts
 Portes blindées
 Compartiments de location pour banques.
 Meubles de bureau en acier - Etagères pour livres
 et dossier - Installation de Bibliothèques et Archives.
 La plus ancienne et la plus importante fabrique suisse de la branche
 Fondée en 1862

Etablissements U.H. Hildebrand & C^o
 INGÉNIEURS-CONSTRUCTEURS

Fondés en 1909

DÉPARTEMENT REVENTE

PARIS IX^e
 10 Rue Nouvelle
 (Rue de Clichy)
 Téléphone : Central 18.60



GENÈVE
 Rue Chaponnière 3
 Téléphone 68.11

Adresse télégraphique :
 Hiltelbing Paris

Adresse télégraphique :
 Hiltelbing Genève.

*Appareils téléphoniques
 pour installations privées, modèles simples ou automatiques.
 Appareils de chauffage électrique.
 Matériel haute tension. Transformateurs statiques.
 Poteaux en bois injecté.
 Appareils électro-médicaux.
 Matériel de lignes aériennes.*

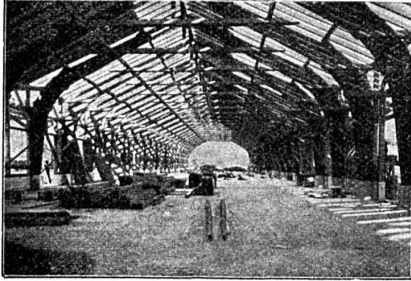
Concessionnaires p^r la Suisse de la Maison Arnoux V^{ve} Chauvin & C^{ie} à Paris :
*Appareils de mesure industriels et de précision
 types tableaux et portatifs.
 Boîtes de contrôle, etc., etc.*

Constructions brevetées „Système Hetzer“

Bâtiments de grande envergure, tels que ^{pour} : Usines, Halls, Hangars, Coupoles, etc.
Systèmes statiques irréprochables. Rapidité d'exécution. Solidité à toute épreuve.
Superficie couverte en Suisse jusqu'à ce jour : environ 150 000 m

Etudes, devis et exécutions par la

Société Suisse pour nouvelles constructions en bois „Système Hetzer S.A.“
à Zurich Stampfenbachstrasse 15
Téléphone Hottingen 1915



Références :

Remise pour les locomotives des C.F.F. à Berne : Toit des perrons des C.F.F. à Gos-au, Viège, Letten-Zürich, Schübelbach, Frick etc., Nouveaux ateliers de la Fabrique de machines de Lanquart, à Olten. Ateliers de la Société des Forges de Richterswil ; Hangars industriels de la fabrique de cellulose Attisholz ; fabrique de produits chimiques Sandoz, à Bâle. Bâtiments militaires, tels que : manèges, hangars, Entrepôts, etc.

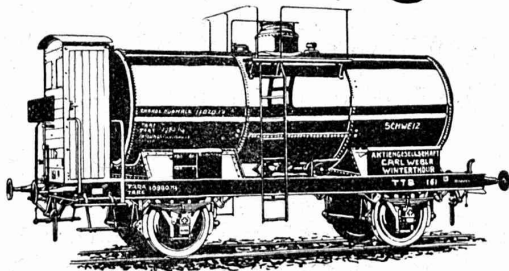


CONCESSIONNAIRE pour la SUISSE ROMANDE : ED. BUGNION, entrepreneur, LAUSANNE

Société Suisse pour la Construction de Locomotives et de Machines WINTERTHUR

Wagons - Citernes

(avec réservoir rivé)

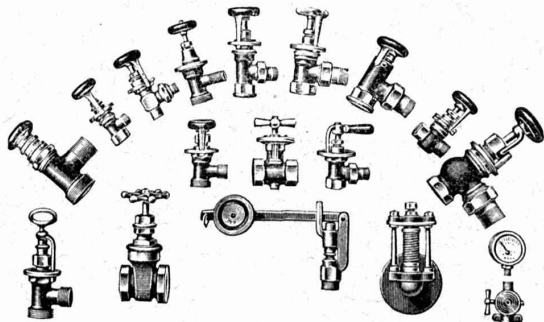


pour le transport de pétrole,
huiles, vin, alcool, etc.

Offres détaillées sur demande.

FRANCILLON & CIE LAUSANNE FRANCILLON & C LAUSANNE

Fonderie et Robinetterie de Lyss



Spécialité : Robinetterie pour chauffages centraux

Aciers étirés de précision

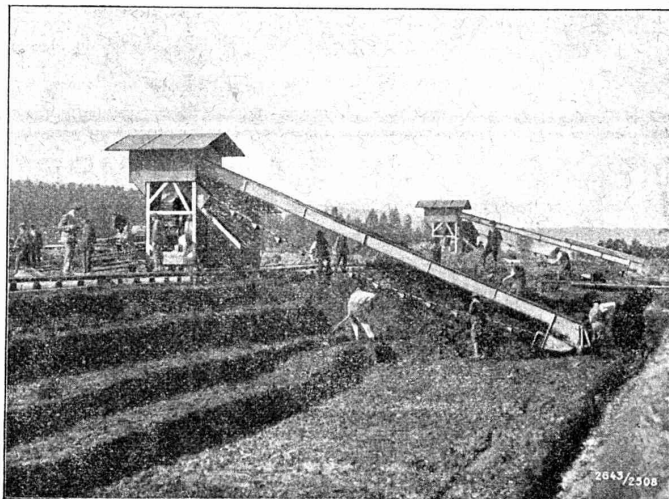
Fil de fer et fil d'acier 9056
Fers pour vis
Arbres de transmission, Aciers laminés à froid
Aciers pour tous usages
Métaux, fers et aciers en gros

E. BERNHEIM

BERNE
46, RUE DU SPECTACLE Téléphone 57-10
Télégr. : Bernmetal.

BUHLER Frères, UZWIL

1^{re} Maison Suisse pour la Construction en série de
Machines à malaxer et presser la tourbe



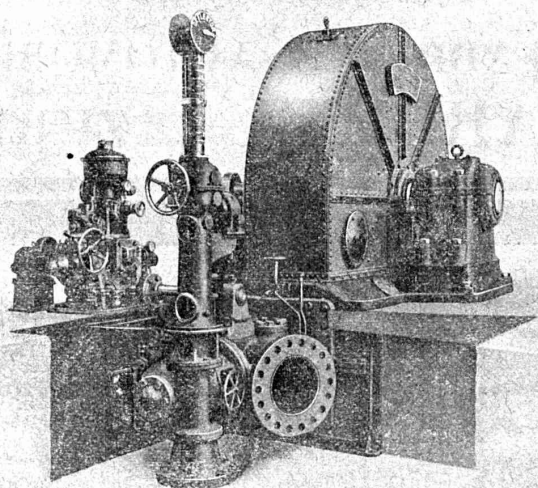
Plus de 150 machines
livrées ou en fabrication.

QUELQUES RÉFÉRENCES :

- S^{te} suisse pour la construction de locomotives et de machines, Winterthur.
- S^{te} Coopérative suisse de la tourbe, Berne.
- Société pour l'Industrie chimique, Bâle.
- Service du Gaz de la Ville de Zurich.
- P. J. Blaser, ingénieur civil, Fribourg.
- Möri & C^{ie}, chauffages centraux, Lucerne.
- S. A. des Acieries ci-dev. G. Fischer, Schaffhouse.
- Service du Gaz de la Ville de Genève.
- Schmid & Hallauer, Wauwil (Lucerne).
- etc., etc.

STÉ A ME DES ATELIERS
PICCARD, PICTET & C^{IE}
 GENEVE

CENTRALE DE BJOELVEFOSSEN (Norvège).



TURBINE PELTON de 12,000 HP. CHUTE: 828 mètres.

TURBINES HYDRAULIQUES

POUR TOUTES CHUTES
&
TOUTES PUISSANCES

RÉGULATEURS
DE PRÉCISION
À PRESSION D'HUILE

SYSTÈMES BREVETÉS



MACHINES THERMOGÈNES brev. pour chauffer au pétrole

pour braser, souder, recuire, plier, redresser à chaud. Pour sécher des moules de fonderies. Pour la chauffe avant soudure autogène, pour chauffer des fours à cémenter, à tremper, à recuire, etc.

PARQUETERIE D'AIGLE FONDÉE EN 1855

Milan 1906 DIPLOME D'HONNEUR avec MÉDAILLE D'OR
GRAND PRIX
Exposition Internationale Lyon 1914
MÉDAILLE D'OR
Exposition Nationale Berne 1914.



Représentée à Lausanne par M. J. MERLE, Maupas, 13.
à Montreux par M. Alb. CHENEVAL, rue du Théâtre.
à Genève par M. Claude MERLE, rue des Sources, 9.

FABRIQUE D'INGRÉDIENTS POUR LA TREMPE

FONDÉE EN 1886

TÉLÉGRAMME : BRUN WÆDENSWIL — TÉLÉPHONE 102

Production journalière 15,000 kg.



Pâlier chauffant.

Ed. BRUN, Wædenswil (Zurich)

Première fabrique spéciale de matériaux
pour la trempe et la soudure,
de graisse et huile réfrigérantes, etc.

Graisse et Huile réfrigérantes "Brun"

Graisse et huile réfrigérantes pour paliers, permettant de remettre des paliers chauffés en un délai très court à leur état normal. Refroidit les paliers chauds et les empêche de se chauffer, en nettoyant en même temps les coussinets de toute impropreté pendant la marche.

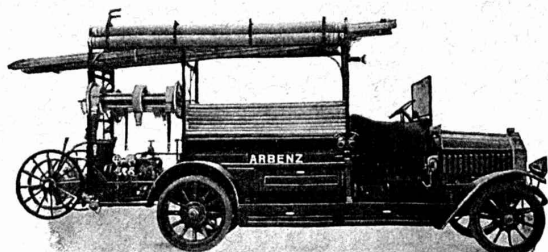
Se recommande pour la mise en marche de nouvelles machines.

Economie de temps, de force, de charbon et d'argent.



Pâlier refroidi pendant la marche au moyen de la graisse ou de l'huile réfrigérante Brun.

EXPORTATION



Pompe à incendie automobile.

"ARBENZ"

CAMIONS AUTOMOBILES
VÉHICULES INDUSTRIELS

etc.

FABRIQUE D'AUTOMOBILES
ARBENZ S. A., ZURICH



Société Genevoise d'Instruments de Physique. Genève

Installations frigorifiques.

Chaudronnerie légère

Outils de précision.

Compteurs électriques.