

**Zeitschrift:** Bulletin technique de la Suisse romande  
**Band:** 44 (1918)  
**Heft:** 2

## Werbung

### Nutzungsbedingungen

Die ETH-Bibliothek ist die Anbieterin der digitalisierten Zeitschriften. Sie besitzt keine Urheberrechte an den Zeitschriften und ist nicht verantwortlich für deren Inhalte. Die Rechte liegen in der Regel bei den Herausgebern beziehungsweise den externen Rechteinhabern. [Siehe Rechtliche Hinweise.](#)

### Conditions d'utilisation

L'ETH Library est le fournisseur des revues numérisées. Elle ne détient aucun droit d'auteur sur les revues et n'est pas responsable de leur contenu. En règle générale, les droits sont détenus par les éditeurs ou les détenteurs de droits externes. [Voir Informations légales.](#)

### Terms of use

The ETH Library is the provider of the digitised journals. It does not own any copyrights to the journals and is not responsible for their content. The rights usually lie with the publishers or the external rights holders. [See Legal notice.](#)

**Download PDF:** 02.04.2025

**ETH-Bibliothek Zürich, E-Periodica, <https://www.e-periodica.ch>**

# BULLETIN TECHNIQUE DE LA SUISSE ROMANDE

Organe en langue française de la  
SOCIÉTÉ SUISSE DES INGÉNIEURS ET DES ARCHITECTES

## ABONNEMENTS :

Suisse : 1 an, 10 francs  
Etranger : 12 francs

Pour sociétaires :

Suisse : 1 an, 8 francs  
Etranger : 10 francs

Prix du numéro :  
75 centimes.

Pour les abonnements  
s'adresser à la librairie  
F. Rouge & C°, à Lausanne.

ainsi que de  
l'Association des Anciens Elèves  
de l'Ecole d'Ingénieurs de l'Université de Lausanne  
et des  
Groupes Romands de la G. e. P.

## COMITÉ DE RÉDACTION

Président : D<sup>r</sup> P. PICCARD, ingénieur, à Genève.  
Secrétaire : HENRY BAUDIN, architecte, à Genève.

## MEMBRES :

*Fribourg* : MM. F. BROILLET, architecte ; J. LEHMANN, ingénieur ; R. DE SCHALLER, architecte. — *Vaud* : MM. EPITAUX, architecte ; W. GRENIER, ingénieur, professeur honoraire de l'Université de Lausanne ; E. JOST, architecte ; CH. THEVENAZ, architecte. — *Genève* : MM. E. IMER-SCHNEIDER, ingénieur-conseil ; PAUL PICCARD, ingénieur-constructeur. — *CH. WEIBEL*, architecte. — *Neuchâtel* : MM. ED. ELSKES, ingénieur ; A. HOTZ, ingénieur cantonal ; F. PRINCE, architecte. — *Valais* : M. F. DE STOCKALPER, ingénieur.

RÉDACTEUR : D<sup>r</sup> H. DEMIÈRE, ingénieur, Valentin, 2, Lausanne.

## ANNONCES :

30 centimes la ligne  
Rabais pour annonces répétées

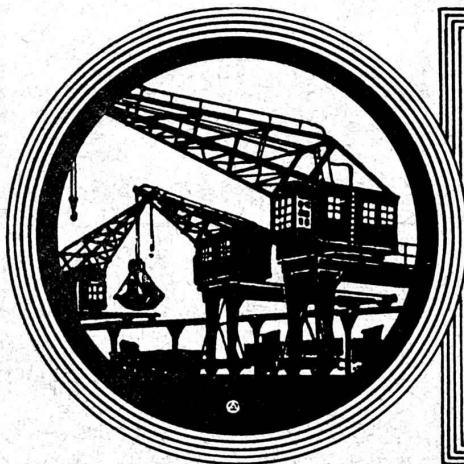
Tarif spécial pour  
fractions de pages

S'adresser exclusivement  
à l'*Indicateur Vaudois*  
(Société Suisse d'Édition)  
Jumelles, 4, Lausanne.

## CONSEIL D'ADMINISTRATION DU BULLETIN TECHNIQUE :

E. IMER-SCHNEIDER, ingénieur-conseil, *président* ; J. CHAPPOIS, ingénieur. — A. DOMMER, ingénieur. — H. MEYER, architecte. — F. ROUGE, libraire

ADMINISTRATION : LIBRAIRIE F. ROUGE & C°, 6, RUE HALDIMAND, LAUSANNE



# DEMAG

## Installations et Grues de Ports. Installations de transport et de chargement.

Bureau : ROBERT AEBI & C° ZÜRICH I, Werdmühleplatz 2  
**DEUTSCHE MASCHINENFABRIKAG  
DUISBURG**

## FABRIQUE LAUSANNOISE d'APPAREILS de CHAUFFAGE

# G. Weber, constructeur, Lausanne

Maison fondée en 1889

## CHAUFFAGES CENTRAUX - VENTILATION

Chauffages par pulsion d'air chaud.

Spécialité soignée d'installation de

Cuisines complètes pour Hôtels, Pensions, etc.

Broches

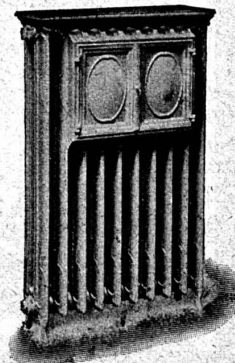
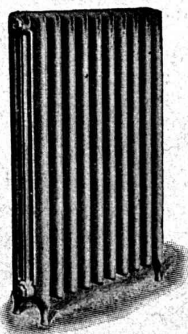
MARMITES A VAPEUR

Grillades

BUANDERIES COMPLÈTES, SIMPLES ET A VAPEUR

Références de tout premier ordre.

Exposition Nationale Suisse, Berne 1914, Groupe 20, MÉDAILLE D'OR



# A-MOREL

SPÉCIALITÉ  
PROCÉDÉ  
ATELIER D'HELIOGRAPHIE A SEC



ARBRES DE TRANSMISSION

en acier comprimé et tourné, poli

TRÉFILERIES RÉUNIES S.A., Bienne

Fers et Aciers étirés de précision sur tous



Aciers laminés à froid jusqu'à 300 mm. de largeur  
Feuillard pour emballages, sans scories. 6635

GRAND PRIX : Exposition Nationale Suisse Berne 1914.

## GRANITS DU TESSIN

Société Anonyme H. Schulthess  
Siège à PERSONICO, capital fr. 300,000  
Direction à LAVORGIO (Tessin)

Téléph. 9

ESCALIERS, BALCONS  
SOUBASSEMENTS, TRAVAUX de FAÇADE

SPÉCIALITÉ :

Granit fin blanc de Verzasca pour travaux soignés,  
gneiss blanc pour revêtements d'escaliers en fer  
ou en béton armé.

RÉFÉRENCES DE PREMIER ORDRE

Représentants :

à Genève M. A. Guelpa, Quai du Seujet, 23  
à La Chaux-de-Fonds, M. R. Chapallaz, architecte

Société Anonyme "Union", à Bienne (Suisse)

Première Fabrique Suisse de CHAINES SOUDÉES  
par procédé électrique breveté

CHAINES en TOUS GENRES



pour l'Industrie et l'Agriculture.

CHAINES CALBRÉES et ÉPROUVÉES de la plus haute résistance  
pour Grues et Monte-charges.

N. B. — La chaîne courante n'est vendue que par les marchands de fer.

Appareils à jet de sable

+ Brevets N° 73612, 74768, 74760

Compresseurs  
Installations complètes

pour Fonderies

Charles Weller & C<sup>o</sup>

Adr. télégr. : Wellerco Zurich Téléphone : N° 5659

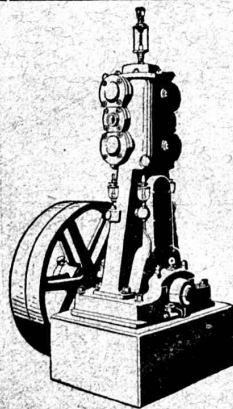


J. Lambercier & C<sup>ie</sup>, Genève

Fabrique d'Huiles et Graisses industrielles  
Spécialité de

Fournitures pour Usines

Organes de transmissions  
Arbres, Paliers, Courroies, Graisseurs, etc.  
Machines, Outils américains et autres.



## Compresseurs ••• Pompes à vide

pour tous genres d'exploitation.

Constructions éprouvées pendant de nombreuses années.  
Puissance absorbée la plus réduite. Marche silencieuse.  
Machines construites très solidement et avec les plus  
grands soins possibles :: Fonctionnement assuré ne  
:: nécessitant presque pas de réparations. ::

Toujours grand stock de machines immédiatement disponibles

Ateliers de Construction Burckhardt Société Anonyme Bâle

Attestations, Renseignements et Devis franco et gratis sur demande



### Emulsion Bitumineuse

## ESMERALDA

seul produit garantissant un succès complet pour l'assèchement des CONSTRUCTIONS HUMIDES

### C<sup>o</sup> VALLANDA

C. Gartenmann & C<sup>o</sup>

BERNE Téléphone 44-24  
LAUSANNE Téléphone 40-16

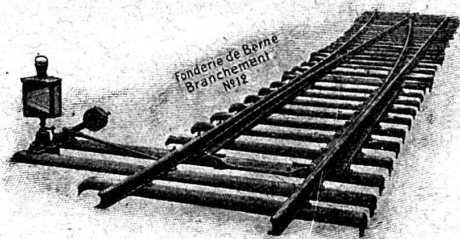


La Compagnie VALLANDA se charge, avec garantie donnée par convention, de tous travaux d'isolation contre l'humidité, même par les plus fortes pressions d'eau.

## Société des USINES de LOUIS de ROLL

Succursale: FONDERIE DE BERNE, à Berne.

Lettres et Télégrammes: Fonderie de Berne, à Berne. Téléphone: 10.66



**Appareils de levage:** Ponts roulants, grues pivotantes, grues de chargement, etc., pour commande à bras et commande électrique, monte-charges, appareils de levage pour essieux, monte-charges pour charbon pour approvisionner les locomotives.

**Matériel de chemins de fer:** Ponts tournants et chariots transbordeurs pour wagons et locomotives, branchements et croisements pour voies normales et voies étroites, Barrières.

**Chemins de fer de montagne:** Funiculaires complets, avec freins spéciaux (systèmes brevetés), depuis 1898, 87 exécutions.

**Superstructures à crémaillère:** Systèmes: Strub, Abt, Rigenbach, Peter, etc.

**Barrages:** Installations métalliques et mécaniques pour barrages et canaux, grilles, machines pour nettoyer les grilles, treuils.

Renseignements sur des installations faites, références  
Projets et Devis sont à disposition.

### SOCIÉTÉ GENEVOISE D'INSTRUMENTS DE PHYSIQUE

5, Rue Gourgas - GENÈVE - Rue Gourgas, 5

### Machines à froid et à glace Compteurs d'électricité

Instruments pour GÉOMÈTRES - Appareils scientifiques  
Catalogues franco sur demande.

BUREAU INTERNATIONAL DE  
BREVETS D'INVENTION  
GENÈVE SUISSE  
E. IMER-SCHNEIDER  
INGÉNIEUR-CONSEIL

### BREVETS D'INVENTION

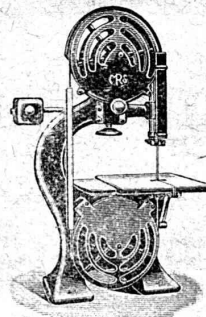
MARQUES DE FABRIQUE-DESSINS-MODÈLES.  
OFFICE GÉNÉRAL FONDÉ EN 1888 LA CHAUX-DE-FONDS.

MATHEY-DORET Ing. Conseil

ATELIERS DE CONSTRUCTION

## RAUSCHENBACH S. A.

SCHAFFHOUSE



MACHINES MODERNES  
POUR L'INDUSTRIE DU BOIS

# BAUMANN FRÈRES

Ateliers pour la construction de  
Ressorts en tous genres



RESSORTS EN FIL D'ACIER DE 0,2-50 mm. D'ÉPAISSEUR  
en fil de laiton, nickel et bronze  
pour toutes machines et appareils

RESSORTS EN TOLE D'ACIER TREMPÉ BLEUI  
RONDELLES A RESSORT

Articles techniques pour l'industrie textile

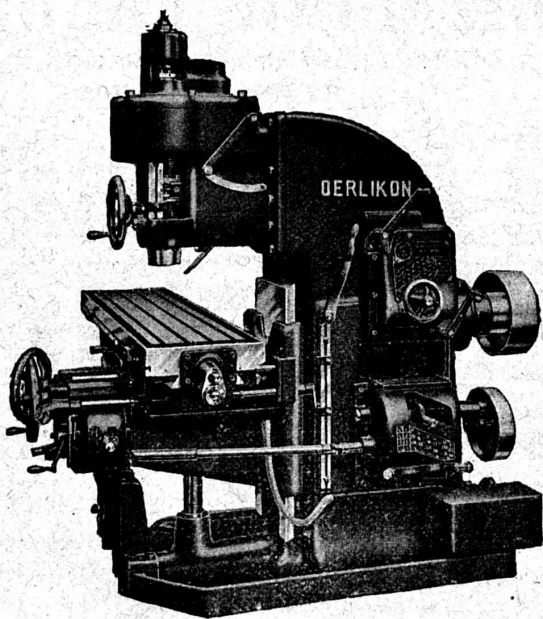
Calculs pour la capacité de charge à disposition  
de nos clients



# La lampe Wofan à remplissage gazeux

Siemens-Schuckertwerke · Bureau Zurich

## Société Suisse de Machines-Outils Oerlikon



### *Fraiseuse verticale N° 3*

*avec commande*

*par monopoulie*

8

TÉLÉ GRAPHE OUTIL OERLIKON  
PHONE: HOTTINGEN 69 43

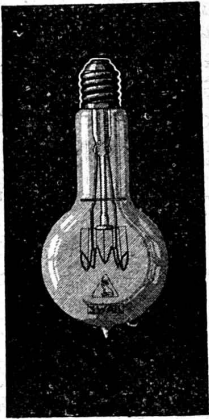
# TRAVAUX D'ASPHALTAGE

Asphalte caoutchouté monolithe  
 Planelles et pavés en **Asphalte comprimé** pour Couvertures,  
 Terrasses, Trottoirs, Jeux de quilles, Tennis et Chaussées.  
**Couvertures en ciment volcanique.**  
 Plaques isolatrices en asphalte.  
 Emulsion Etanchéité garantie Isolants divers.  
**ROSSO & SCHNEEBELI**  
 Successeurs de H. LAVANCHY  
 LAUSANNE: Petit-Chêne, 10 (Tél. 26) VEVEY: Torrent, 10 (Tél. 151)

# || CIMENTS ||

résistant aux acides de fruits et minéraux  
 ne se dissolvant pas dans l'eau.

FABRICATION ET VENTE :  
**KASP. WINKLER & C<sup>IE</sup> - ZURICH 5**  
 Téléphone : Selnau 3963. Adresse télégr. : Sika

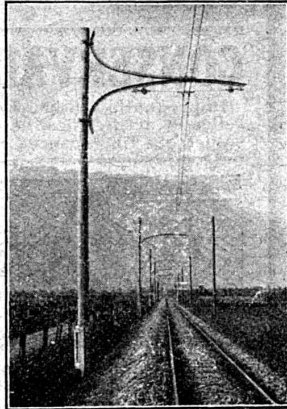


## LAMPES à filament étiré

1 Watt et 1/2 Watt  
 Fabrication exclusivement suisse

**LUMIÈRE S.A.**  
**ZOUG (Suisse)**

USINE à GOLDAU



## Fabrique de Meubles en fer Biglen **BIGLER, SPICHIGER & C<sup>IE</sup>**

Fabrication spéciale pour  
**Matériel de lignes de contact et Matériel  
 d'équipement de chemins de fer électriques**

DIRECTION : Ing. MORGENTHALER

**BUREAU TECHNIQUE à BERNE**

Adresse pour la correspondance : BIGLER, SPICHIGER & C<sup>ie</sup>, à BERNE  
 Téléphone N° 26 20 \* Adresse télégraphique : ELECTROBIGLEN BERNE

ATELIERS MÉCANIQUES --  
 SERRURERIE MÉCANIQUE  
 -- FORGE MÉCANIQUE --  
 ÉTAMPAGE -- PRESSAGE

MENUISERIE MÉCANIQUE  
 PEINTURE -- SOUDURE AU-  
 TOGÈNE -- FABRICATION  
 D'ARTICLES EN SÉRIES



# Henri Brändli, Horgen

Fabrique de carton bitumé, ciment ligneux

Spécialité :

## Plaques isolatrices asphaltées

en toutes épaisseurs et de tous genres pour

Couvertures imperméables de ponts, tunnels, passages, chapes de voûte, soubassements, etc

ISOLATIONS (Fourniture et pose) ISOLATIONS  
 Feutre et tapis isolant. Asphalte isolant.

Meilleures références.  
 Télégr. Henri Brändli.

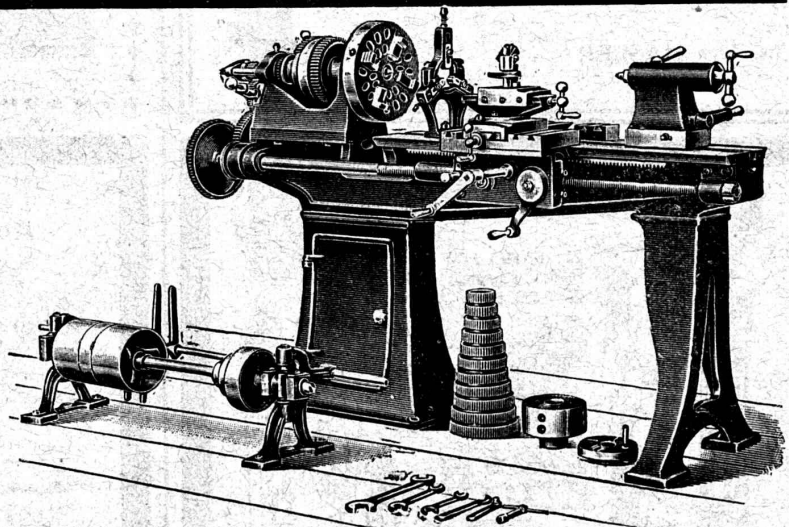
Service soigné.  
 Téléphone: 38

## FABRIQUE de MACHINES S.A.

MACHINES-OUTILS

# Herzogenbuchsée

Téléphone 38 (SUISSE) Téléphone 38



Type 180x1000 disponibles avec permis d'exportation

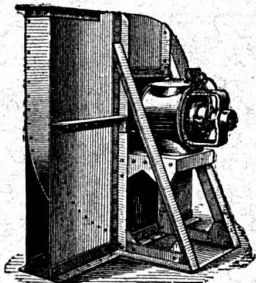
# G. Meidinger & C<sup>ie</sup> - Bâle

Fabrique spéciale de Ventilateurs et Moteurs électriques

## Ventilateurs centrifuges

pour tous les besoins de l'industrie.

Ventilation  
Séchage  
Dépoussiérage



Transport  
de copeaux  
Installations  
frigorifiques

## Ventilateurs à haute pression

pour cubilots, feux de forge, fonderies.

## Dynamos et Moteurs électriques

jusqu'à 300 HP.

Représentant : L. E. GOLAY. ing.

Rue Petitot, 15 — GENÈVE — Téléphone 70 15

# SIKA

Pour  
imperméabilisation  
absolue

contre

les eaux du sous-sol et  
de la montagne,  
intempéries et humidité

Résiste

à toute épreuve aux  
plus grandes pressions.

Avec de „Sika“  
bouché e dense!



## CONSERVADO (Coloré, incolore et inodore.)

Imprégnation (endurissement) de façades, pierres naturelles et artificielles, béton de fondations. Protège contre le salpêtre, efflorescences et toutes sortes d'acides.



## IGAS

est employé pour toutes sortes  
de mastics et enduits.

{Produit spécial contre

acides minéraux et de fruits.

Parquets posés environ 20.000 m<sup>2</sup>  
bon marché,  
emploi très simple, agréable au pas.

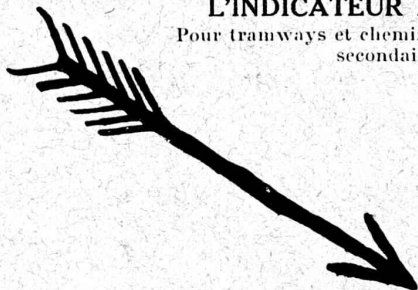
Tous les articles sont éprouvés depuis bien des années. Nous exécutons nous-mêmes les travaux ou fournissons du personnel, en toute garantie. Prospectus et références de premier ordre.

Téléph. : Selnu 3963.  
Télégr. : Sika.

KASP. WINKLER & C<sup>o</sup> :: ZURICH 5  
Fabrication de tous les ARTICLES CHIMIQUES POUR LA CONSTRUCTION

## L'INDICATEUR DE VITESSE

Pour tramways et chemins de fer électriques  
secondaires.



TEL



Sté Ame HASLER  
BERNE

## ATELIERS DE CONSTRUCTIONS S. A.

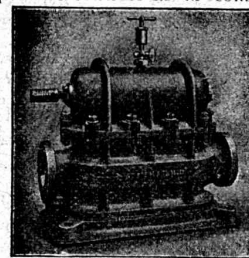
ci-devant A. Schmid  
Fondés en 1871

ZURICH

Adr. Télégr. : Süßfabrik  
Téléphone 3514, Selnu

### COMPTEURS D'EAU

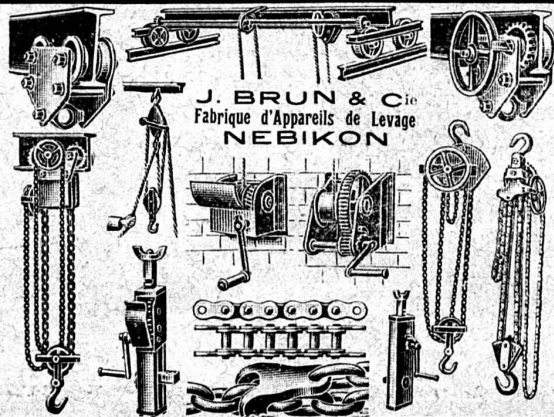
pour le contrôle de la consommation du combustible nécessaire  
pour tous les propriétaires  
de chaudières.



Compteur d'eau à double piston.

Plus de 40.000 appareils en service

Pompes  
Moteurs à eau  
Turbines  
Compresseurs  
Presses hydrauliques  
Presses à excentrique  
Engrenages à vis sans fin  
Appareils pour la production  
de gaz d'air, système Schmid  
Appareils orthopédiques,  
système Prof. Dr. Schultness



J. BRUN & C<sup>ie</sup>  
Fabrique d'Appareils de Levage  
NEBIKON

## Aciers étirés de précision

Fil de fer et fil d'acier

9056

Fers pour vis

Arbres de transmission, Aciers laminés à froid

Aciers pour tous usages

Métaux, fers et aciers en gros

## E. BERNHEIM

BERNE

46. RUE DU SPECTACLE

Téléphone 57-10

Télégr. : Bernmetal.



# E. BECK



## PERLES, PRÈS BIENNE

Télégrammes : PAPPBECK

Téléphone

Fabrique pour

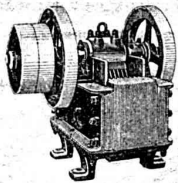
### Plaques d'asphalte pour isolations en tous genres

Tapis d'isolation :: Plaques asphaltées en liège

Papier pour couverture :: Carton bitumé cannelé :: Carbolinum

et tous les produits d'asphalte et de goudron.

## U. AMMANN, Ateliers de Constructions LANGENTHAL (Suisse)



Spécialité de

### CONCASSEURS et MOULINS

pour la fabrication du sable,  
gravier, ballast pour routes,

etc., etc.

Livrés également en location.

INSTALLATIONS COMPLÈTES

d'usines à sable, gravier,  
à chaux, gypse et ciment.



RÉFÉRENCES DE PREMIER ORDRE

## SOCIÉTÉ SUISSE

de

# Construction de Routes S.A.

(Macadam-Aeberli et Philippin. Asphaltes)

### SUCCURSALE DE LAUSANNE

9, Avenue de la Harpe, 9

Téléphone 2028

Télégr. Macadam

### CYLINDRAGE DE ROUTES

avec ou sans fournitures.

### LOCATION DE ROULEAUX

de 1, 4 à 14 tonnes.

### TRAVAUX D'ASPHALTAGE

en tous genres.

ASPHALTE COULÉ ET COMPRIMÉ

### PAVAGES

gros et petits pavages (Mosaïque)

PAVAGES EN BOIS

## TRAVAUX PUBLICS

DEMANDER DEVIS ET RÉFÉRENCES

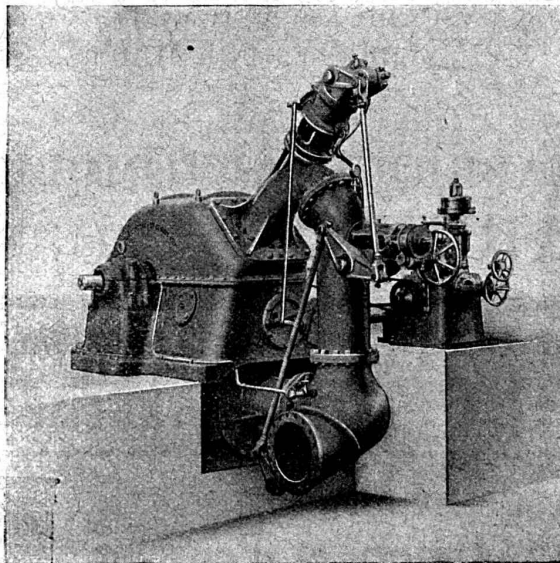
Bureaux à

BERNE Téléphone 5454.

ZURICH Téléphone 4381

# Société Anonyme des Ateliers Piccard, Pictet & C<sup>ie</sup>

## GENÈVE



### TURBINE PELTON à 2 JETS

2200 HP. — Chute: 180 mètres. Double réglage.

POUR LA Cia ELECTRICA DEL URUMEA  
San Sebastian (Espagne)

## FONDERIE

et

## Constructions Mécaniques



# TURBINES hydrauliques

de tous systèmes

pour toutes chutes

et toutes puissances.



## Régulateurs de Précision

Systèmes brevetés.



# PARQUETERIE D'AIGLE FONDÉE EN 1855

Milan 1906 DIPLOME D'HONNEUR avec MÉDAILLE D'OR  
 GRAND PRIX  
 Exposition Internationale Lyon 1914  
 MÉDAILLE D'OR  
 Exposition Nationale Berne 1914.



Représentée à Lausanne par M. J. MERLE, Maupas, 13.  
 à Montreux par M. Alb. CHENEVAL, rue du Théâtre.  
 à Genève par M. Claude MERLE, rue des Sources, 9.



## GÉTAZ, ROMANG, ÉCOFFEY (S. A.) Lausanne, Vevey, Genève Montreux, Châtel St-Denis

MATÉRIAUX  
 DE  
 CONSTRUCTION

Fabriques de Tuyaux en ciment et de Carrelages.  
 Briques en ciment et silico-calcaires.  
 Carrelages céramiques :: Faïences pour revêtements.  
 ARTICLES SANITAIRES

## FABRIQUE D'INGRÉDIENTS POUR LA TREMPE

FONDÉE EN 1886

TÉLÉGRAMME : BRUN WÆDENSWIL — TÉLÉPHONE : 102

Production journalière 15,000 kg.

Marque de fabrique



Pâlier, chauffant.

### Ed. BRUN, Wædenswil (Zurich)

Première fabrique spéciale de matériaux  
 pour la trempe et la soudure,  
 de graisse et huile réfrigérantes, etc.

#### Graisse et Huile réfrigérantes "Brun"

Graisse et huile réfrigérantes pour paliers, permettant  
 de remettre des paliers chauffés en un délai très court à  
 leur état normal. Refroidit les paliers chauds et les empêche  
 de se chauffer, en nettoyant en même temps les  
 coussinets de toute impropreté pendant la marche.

Se recommande pour la mise en  
 marche de nouvelles machines.

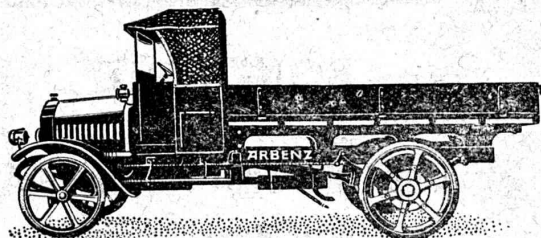
Economie de temps, de force, de charbon et d'argent.

Marque de fabrique



Palier refroidi pendant la marche au moyen  
 de la graisse ou de l'huile réfrigérante Brun.

EXPORTATION



Camion 8 tonnes.

# "ARBENZ"

CAMIONS AUTOMOBILES  
 VÉHICULES INDUSTRIELS  
 etc.

FABRIQUE d'AUTOMOBILES  
 ARBENZ S.A., ZURICH

## FABRIQUE de CHAUFFAGE CENTRAL et POËLERIE MODERNE C. SAMBUC FILS, ingénieur, Lausanne

CHAUFFAGES CENTRAUX

Cuisines complètes pour Hôtels et Pensions

Fours de Boulangers et Pâtisseries.

BUANDERIES :: BAINS :: SÉCHOIRS

Premières installations de Chauffage central par circulation d'air forcé :  
 Grands Magasins Innovation. -- Dépôt des Tramways, à Lausanne.

Exposition internationale Milan 1906 Diplôme d'Honneur et Médaille d'Or.

