

Zeitschrift: Bulletin technique de la Suisse romande
Band: 44 (1918)
Heft: 17

Werbung

Nutzungsbedingungen

Die ETH-Bibliothek ist die Anbieterin der digitalisierten Zeitschriften. Sie besitzt keine Urheberrechte an den Zeitschriften und ist nicht verantwortlich für deren Inhalte. Die Rechte liegen in der Regel bei den Herausgebern beziehungsweise den externen Rechteinhabern. [Siehe Rechtliche Hinweise.](#)

Conditions d'utilisation

L'ETH Library est le fournisseur des revues numérisées. Elle ne détient aucun droit d'auteur sur les revues et n'est pas responsable de leur contenu. En règle générale, les droits sont détenus par les éditeurs ou les détenteurs de droits externes. [Voir Informations légales.](#)

Terms of use

The ETH Library is the provider of the digitised journals. It does not own any copyrights to the journals and is not responsible for their content. The rights usually lie with the publishers or the external rights holders. [See Legal notice.](#)

Download PDF: 02.04.2025

ETH-Bibliothek Zürich, E-Periodica, <https://www.e-periodica.ch>

BULLETIN TECHNIQUE DE LA SUISSE ROMANDE

Organe en langue française de la
SOCIÉTÉ SUISSE DES INGÉNIEURS ET DES ARCHITECTES

ainsi que de

l'Association des Anciens Elèves
de l'Ecole d'Ingénieurs de l'Université de Lausanne
et des Groupes Romands de la G. e. P.

COMITÉ DE RÉDACTION

Président : D^r P. PICCARD, ingénieur, à Genève.
Secrétaire : HENRY BAUDIN, architecte, à Genève.

MEMBRES.

Fribourg : MM. F. BROILLET, architecte; J. LEHMANN, ingénieur cantonal; R. DE SCHALLER, architecte. — *Vaud* : MM. EPITAUX, architecte; W. GRENIER, ingénieur, professeur honoraire de l'Université de Lausanne; E. JOST, architecte; CH. THEVENAZ, architecte. — *Genève* : MM. E. IMER-SCHNEIDER, ingénieur-conseil; PAUL PICCARD, ingénieur-constructeur; CH. WEIBEL, architecte. — *Neuchâtel* : MM. ED. ELSKES, ingénieur; F. PRINCE, architecte. — *Valais* : M. F. DE STOCKALPER, ingénieur.
RÉDACTEUR : D^r H. DEMIERRE, ingénieur, Valentin, 2, Lausanne.

CONSEIL D'ADMINISTRATION DU BULLETIN TECHNIQUE :

E. IMER-SCHNEIDER, ingénieur-conseil, *président*; J. CHAPPUIS, ingénieur. — A. DOMMER, ingénieur. — H. MEYER, architecte. — F. ROUGE, libraire.

ADMINISTRATION : LIBRAIRIE F. ROUGE & C^o, 6, RUE HALDIMAND, LAUSANNE

ABONNEMENTS :

Suisse : 1 an, 10 francs
Etranger : 12 francs

Pour sociétaires :

Suisse : 1 an, 8 francs
Etranger : 10 francs

Prix du numéro :
75 centimes.

Pour les abonnements
s'adresser à la librairie
F. Rouge & C^o, à Lausanne.

ANNONCES :

30 centimes la ligne
Rabais pour annonces répétées

Tarif spécial pour
fractions de pages

S'adresser exclusivement
à l'*Indicateur Vaudois*
(Société Suisse d'Édition)
Jumelles, 4, Lausanne.

**Appareils
sanitaires**
en gros

Troesch & C^o
Berne

Agents
des
Farnley Iron Co., Leeds
Doulton & C^o Ltd, Londres

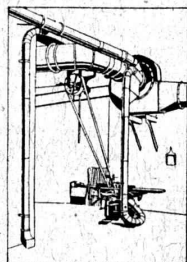
VENTILATION

VENTILATOR S.A. - STAEFA

(Canton de Zurich)
ci-devant Fritz Wunderli, Uster

Fabrique suisse de ventilateurs et d'installations aérotechniques

la plus ancienne et la plus importante de la Suisse



Installations modernes pour l'enlèvement et la récupération de poussières industrielles pour l'industrie textile, pour fabriques d'horlogerie, de souliers, etc.

Transports pneumatiques de copeaux et de sciures.

Humidification de l'air et enlèvement de buées, systèmes brevetés.

Aspiration de gaz nuisibles, de fumées, etc.

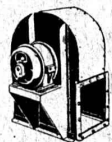
Ventilation par aspiration ou par pulsion, avec ou sans chauffage.

Surchauffeurs d'air brevetés.

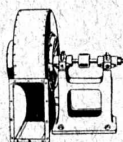
Séchoirs pour toutes matières.

Tirage forcé pour tous genres de foyers (chaudières à vapeur, etc.)

Ventilateurs à hélice, pour petite et moyenne pression.
Ventilateurs centrifuges, etc.



Ventilateur centrifuge M.V.



Aspirateur pour dépoussiérage et transport de copeaux



Ventilateur à haute pression

Turbines à air

Béton armé translucide

SYSTÈME KEPPLER BREVETÉ
Nouveau système de plafonds translucides en béton armé et dalles de verre

Grande résistance à la surcharge. — Très grande facilité d'entretien et de nettoyage. — Suppression de toute peinture ou enduit protecteur. — Le plus grand effet de lumière —

Représentant:
Rob. Looser, Zurich 4
Badenerstr. 41

Medaille d'or
J.B.A. Leipzig
1913

CHAUFFAGE et VENTILATION

Téléph. 586 **MARC PELET** St. Roch 3 et 5

Ingénieur-Constructeur
LAUSANNE

Chauffages centraux par l'eau ou la vapeur
Chauffages combinés avec ventilation
Cuisines et services d'eau chaude
Buanderies et Séchoirs
Installation de dépoussiérage d'usines
Transport pneumatiques
Poèlerie, Tolerie, Chaudronnerie, Soudure autogène

Devis, Projets et Renseignements gratuits.

VENTILATEURS



TRÉFILERIES RÉUNIES S.A. BIENNE

FERS & ACIERS
 ÉTIRES DE PRÉCISION, POLIS, RONDS, CARRÉS, HEXAGONES & AUTRES PROFILS
 QUALITÉS SPÉCIALES POUR VIS & DÉCOLLETAGES
 ARBRES DE TRANSMISSIONS
 EN ACIER SPÉCIAL, COMPRIMÉS, OÙ TOURNÉS
 FERS & ACIERS LAMINÉS À FROID
 JUSQU'À 300 mm DE LARGEUR
 FEUILLARDS POUR EMBALLAGES

GRAND PRIX EXPOSITION NATIONALE SUISSE BERNE 1914

Ascenseurs Stigler

: les plus répandus du monde :

E. GAILLARD

Ingénieur

Avenue des Alpes
LAUSANNE

Réparations
 Transformations
 Entretien
 Toutes fournitures

TÉLÉPHONE 1-30

L'ÉCOLE LÉMANIA

LAUSANNE

prépare vite et très bien pour

POLYTECHNICUM

Ecole des Beaux-Arts, Paris
 Ecole spéciale d'Architecture, Paris

Société Anonyme "Union", à Bienne (Suisse)

Première Fabrique Suisse de CHAINES SOUDÉES

par procédé électrique breveté

CHAINES en TOUS GENRES



pour l'Industrie et l'Agriculture.

CHAINES CALIBRÉES et ÉPROUVÉES de la plus haute résistance
 pour Grues et Monte-charge.

N. B. — La chaîne courante n'est vendue que par les marchands de fer.

SIKA

est reconnu le plus sûr
 moyen d'arrêter
 l'humidité
 et les infiltrations
 même sous la plus
 grande pression d'eau.

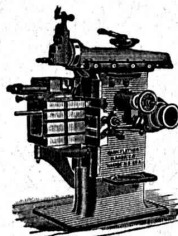
ÉTANCHÉITÉ ABSOLUE

Toutes garanties.

...

KASP. WINKLER & C^{ie}
 ZURICH V

Téléph. Selnu 3903. Télégr. Sika



J. Lambercier & C^{ie}, Genève

Fabrique d'Huiles et Graisses industrielles
 Spécialité de

Fournitures pour Usines

Organes de transmissions
 Arbres, Paliers, Courroies, Graisseurs, etc.
 Machines, Outils américains et autres.

Oehler & C^{ie} Aciéries et Ateliers de Construction Aarau

Chemins de fer
 Système Decauville

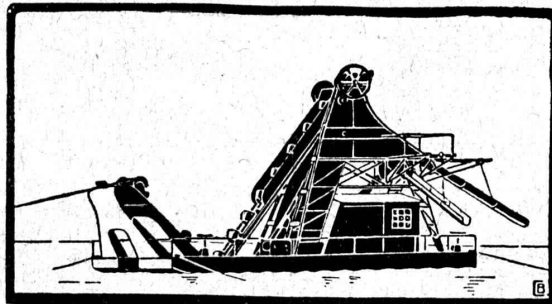
Voies aériennes

Chemins de fer
 suspendus

Élévateurs

Transporteurs

Maison fondée en 1881



Excavateurs

Dragues

Bétonnières

Fonte ordinaire

Acier coulé

électrique

Prière de demander nos
 catalogues.

LANDIS & GYR S.A.

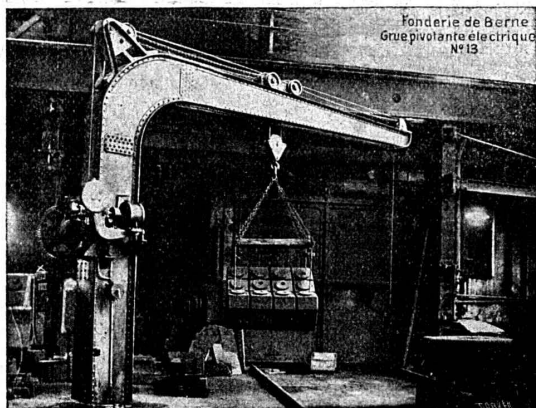
Z O U G

COMPTEURS D'ÉLECTRICITÉ
WATTMÈTRES SYSTÈME FERRARIS
INTERRUPTEURS HORAIRES

Société des USINES de LOUIS de ROLL

Succursale : FONDERIE DE BERNE, à Berne.

Lettres et Télégrammes : Fonderie de Berne, à Berne. Téléphone : 10.66



Fonderie de Berne
Grue pivotante électrique
N° 13

Appareils de levage : Ponts roulants, grues pivotantes, grues de chargement, etc., pour commande à bras et commande électrique, monte-charges, appareils de levage pour essieux, monte-charges pour charbon pour approvisionner les locomotives.

Matériel de chemins de fer : Ponts tournants et chariots transbordeurs pour wagons et locomotives, branchements et croisements pour voies normales et voies étroites, Barrières.

Chemins de fer de montagne : Funiculaires complets, avec freins spéciaux (systèmes brevetés), depuis 1898, 87 exécutions.

Superstructures à crémaillère : Systèmes : Strub, Abl, Rigenbach, Peter, etc.

Barrages : Installations métalliques et mécaniques pour barrages et canaux, grilles, machines pour nettoyer les grilles, treuils.

Renseignements sur des installations faites, références
Projets et Devis sont à disposition.

TRAVAUX D'ASPHALTAGE

Asphalte caoutchouté monolithe
Planelles et pavés en Asphalte comprimé pour Couvertures, Terrasses, Trottoirs, Jeux de quilles, Tennis et Chaussées.

Couvertures en ciment volcanique.
Plaques isolatrices en asphalte.

Emulsion Étanchéité garantie Isolants divers.

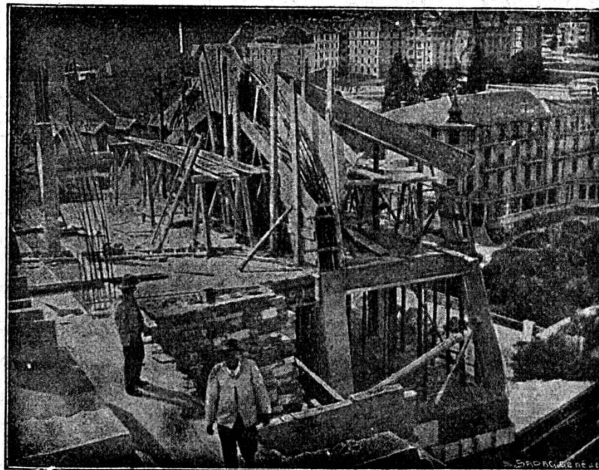
ROSSO & SCHNEEBELI

Successeurs de H. LAVANCHY

LAUSANNE: Petit-Chêne, 10 (Tél. 26) VEVEY: Torrent, 10 (Tél. 151)

BUREAU INTERNATIONAL DE
BREVETS D'INVENTION
GENÈVE SUISSE
E. IMER-SCHNEIDER
INGÉNIEUR-CONSEIL

BREVETS D'INVENTION
MARQUES DE FABRIQUE-DESSINS-MODÈLES.
OFFICE GÉNÉRAL FONDÉ EN 1868 LA CHAUX-DE-FONDS.
MATHEY-DORET Ing^r Conseil



A. PARIS & L. BERTHOD, INGÉNIEURS

L. BERTHOD, SUCESSEUR

Rue de Bourg, 17 LAUSANNE Rue de Bourg, 17

BÉTON ARMÉ F. Brazzola. Entreprises générales

BAUMANN FRÈRES

Ateliers pour la construction de
Ressorts en tous genres



RESSORTS EN FIL D'ACIER DE 0,2-50 mm. D'ÉPAISSEUR
en fil de laiton, nickel et bronze
pour toutes machines et appareils

RESSORTS EN TOLE D'ACIER TREMPÉ BLEUI
RONDELLES A RESSORT

Articles techniques pour l'industrie textile

Calculs pour la capacité de charge à disposition
de nos clients

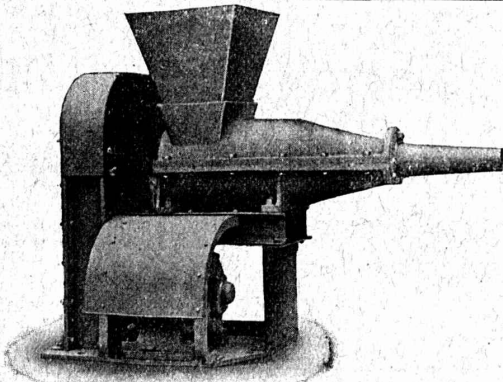
TREUILS • BETONNIERES



PRO
PRA

Concasseurs, Cribleurs, Laveuses, Sonnettes à bras et à vapeur, Palans, Grues Electriques et à Vapeur, Moteurs — **Vente-Location** —
FRITZ MARTI S.A. BERNE Dépôts et Ateliers à Berne et Wallisellen-Zurich

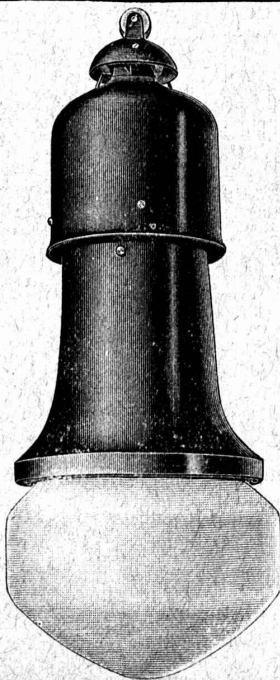
Société Suisse pour la Construction de Locomotives et de Machines WINTERTHUR



MACHINES A BRIQUETER

la tourbe, le charbon,
la poussière de coke, etc.

Livrables de suite.



Camille Bauer, Bâle



Vente exclusive
pour la Suisse
des lampes

“KANDEM”

pour poires demi-watt de n'importe quelle marque

DOUILLE MOBILE

GOLIATH OU EDISON
RÉGLAGE TRÈS SIMPLE

Bonne ventilation. Absolument cachée contre la pluie.
Emaillé au feu. Rouillure exclue.

Prix avantageux. Prompte livraison. Grand stock.

E. BECK

PERLES PRÈS BIENNE

Télégrammes : PAPPBECK Téléphone

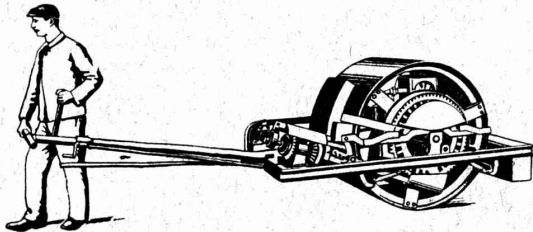
Fabrique pour

Plaques d'asphalte pour isolations en tous genres

Tapis d'isolation :: Plaques asphaltées en liège

Papier pour couverture :: Carton bitumé cannelé :: Carbolineum
et tous les produits d'asphalte et de goudron.

U. AMMANN, Ateliers de Constructions LANGENTHAL (Suisse)



SPÉCIALITÉ DE

MACHINES POUR LA CONSTRUCTION DE ROUTES

Concasseurs et moulins,

Défonceuses,

Collecteurs pour boue,

Goudronneuses,

Rouleaux pour routes et trottoirs,

Élévateurs, Monte-charges, Transmissions

Etablissements U.H. Hiltbrand & Co

INGÉNIEURS-CONSTRUCTEURS

Fondés en 1909

DÉPARTEMENT REVENTE

PARIS IX:

10, Rue Nouvelle
(Rue de Clichy)

Téléphone : Central 18.60

Adresse télégraphique :
Hiltbrand Paris



GENÈVE

Rue Chaponnière 3

Téléphone 68.11

Adresse télégraphique :
Hiltbrand Genève.

*Appareils téléphoniques
pour installations privées, modèles simples ou automatiques.*

Appareils de chauffage électrique.

Matériel haute tension. Transformateurs statiques.

Poteaux en bois injecté.

Appareils électro-médicaux.

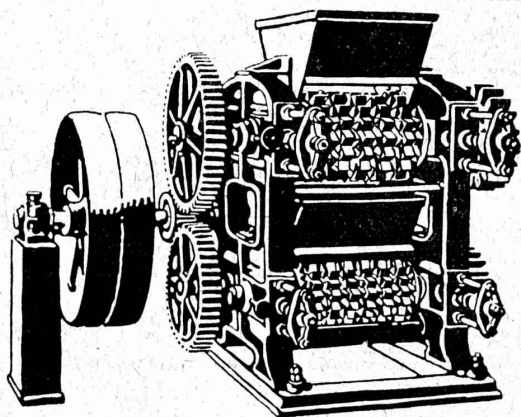
Matériel de lignes aériennes.

Concessionnaires p^r la Suisse de la Maison Arnoux V^{ve} Chauvin & C^{ie} à Paris :

Appareils de mesure industriels et de précision

types tableaux et portatifs,

Boîtes de contrôle, etc., etc.



Broyeurs - Concasseurs

Construction "Daverio"

pour anthracite, coke, briquettes, charbon, sel, craie, argile
et autres matières semi-dures.

Installations complètes de broyage, concassage, criblage
et transport.

PLANS et DEVIS SUR DEMANDE

Daverio & C^{ie} S.A. Ateliers de **Zurich**
Construction

„Jurasite“

Produit Suisse
pour mortier
de couleur naturelle.

(Marque déposée No. 37047)

Ces deux produits Suisses sont très résistants, de couleurs solides et d'une application facile.

S'adresser pour les prospectus, les échantillons, les références et tous autres renseignements à la fabrique ci-bas,
qui SEULE fabrique ces produits ou à ses Représentants.

Fabrique de Chaux hydr. et de gypse Bärswil (Soleure) Usine de Terrazzo et de Jurasit

REPRÉSENTANTS : Gyps-Union, S. A., Lausanne et Bex.

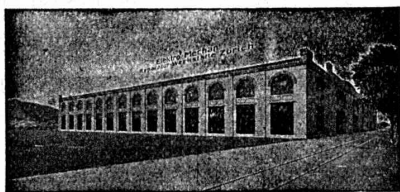
Gélaz, Romang & Ecoffey S. A., Lausanne et Vevey.

Paul Bura, Vauseyon, 19, Neuchâtel (pour le Canton de Neuchâtel)

„Alpesite“

Produit Suisse
pour crépis similipierres, pierres
factices et bétons agglomérés.

(Marque déposée No. 38616)



Ateliers Electro-Mécaniques de Réparations et Constructions

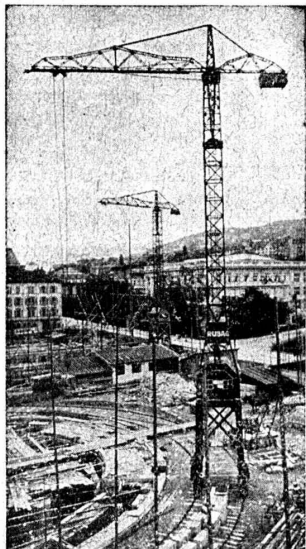
BURKHARD & HILTPOLD

Hardturmstrasse 121, ZÜRICH V, Ateliers « Orion ».

Téléphone: Bureaux Selnau 637, Domicile Hottingen 1894. Adresse télégraph.: Electromechan, Zürich.

Réparation, Enroulement, Bobinages, Mise au point,
Livraison, Achat, Vente, Echange et Location

de Moteurs et Machines électriques, Transformateurs, etc.



MATÉRIEL ROULANT et Machines d'Entreprises S. A.

R.U.B.A.G

Seidengasse, 16
ZÜRICH

Métaux antifrictions

Soudures d'étain

Métaux purs

Articles techniques

Vestit Metal S.A.

Zurich.



Offres d'exploitation de Brevets d'invention

E. IMER-SCHNEIDER INGÉNIEUR CONSEIL GENEVE

Les propriétaires des brevets suisses suivants désirent entrer en relations avec des fabricants suisses, en vue de la fabrication des articles brevetés et seraient disposés à céder des licences d'exploitation ou à vendre leurs brevets :

- N° 62381 du 6 septembre 1912, **Vickers Limited**, pour : Mécanisme adducteur de cartouches pour armes à feu automatiques.
- N° 62002 du 30 août 1912, **John-George Robinson**, pour : Chaudière comportant des tubes de fumée et un surchauffeur de vapeur.
- N° 62446 du 17 août 1912, **John-George Robinson**, pour : Surchauffeur de vapeur de chaudière à tubes de fumée.
- N° 59968 du 22 janvier 1912, **Perret, Murisier et Halma**, propriété de la **Société Française Elma**, 3, rue Taitbout, à Paris, pour : Mécanisme de changement de vitesse électro-magnétique à train épicycloïdal sphérique.
- N° 75070 du 20 juillet 1916, **F. Rivière é Hijos**, pour : Machine pour la fabrication de grillages métalliques à torsions multiples.
- N° 72185 du 10 août 1915, **Magnus Paulsen**, pour : Calibre servant à mesurer le diamètre de blocs de bois cylindriques et comportant un dispositif permettant de lire le volume du bloc lorsque la longueur de celui-ci est connue.
- N° 76953 du 11 avril 1916, **J. M. Torroja**, pour : Appareil pour l'établissement du plan d'un terrain.
- N° 78407 du 24 janvier 1916, **L. G. G. Dibbets**, pour : Arrêt d'érou

Prière d'adresser les offres ou propositions à M. E. Imer-Schneider, ingénieur-conseil, 8, Boul. James Fazy, à Genève, qui les transmettra à qui de droit.

GUIDE ET CARNET DU LOCATAIRE

.....
avec formulaire de bail, renseignements et 36 quittances de loyer, 50 c.
Livret du propriétaire, 80 c.
Règlement de maison à afficher
.....

SOCIÉTÉ SUISSE D'ÉDITION

INDICATEUR VAUDOIS

Livre d'adresses de Lausanne et du Canton de Vaud. - Dans toutes les librairies

:: PARAIT CHAQUE ANNÉE EN JANVIER ::

ÉLECTRICITÉ Jules CAUDERAY

Maison fondée en 1866

Rue d'Etraz, 28- LAUSANNE

Téléphone 10.63

Manufacture de Papiers
STOUKY, BAUMGARTNER & C'
LAUSANNE et RENENS

Spécialité de Papiers
utilisés dans l'Industrie du Bâtiment

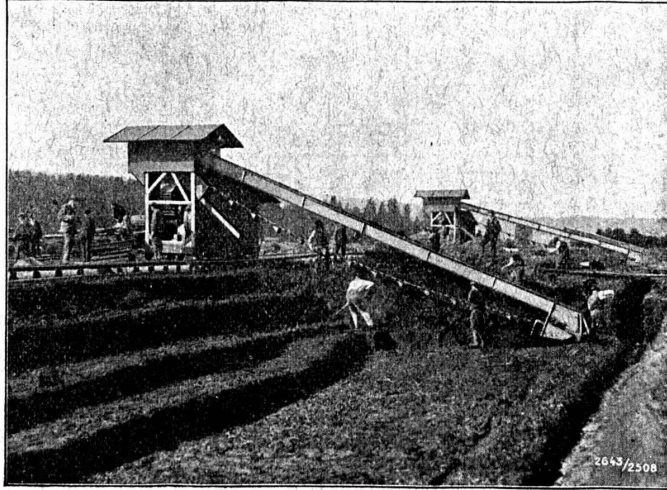
Le succès ^{par} la réclame

par H. DELACRÉTAZ président de
l'Association suisse "Pro Reclama"
Fr. 3.-

SOCIÉTÉ SUISSE D'ÉDITION ET TOUTES LIBRAIRIES

BUHLER Frères, UZWIL

1^{re} Maison Suisse pour la Construction en série de
Machines à malaxer et presser la tourbe



Plus de 180 machines
livrées ou en fabrication.

QUELQUES RÉFÉRENCES :

- St^e suisse pour la construction de locomotives et de machines, Winterthur.
- St^e Coopérative suisse de la tourbe, Berne.
- Société pour l'Industrie chimique, Bâle.
- Service du Gaz de la Ville de Zurich.
- P. J. Blaser, ingénieur civil, Fribourg.
- Möri & C^{ie}, chauffages centraux, Lucerne.
- S. A. des Aciéries ci-dev. G. Fischer, Schaffhouse.
- Service du Gaz de la Ville de Genève.
- Schmid & Hallauer, Wauwil (Lucerne).
- etc., etc.

IMPRIMERIE LA CONCORDE

Direction : **LAUSANNE**
Th. Pache-Tanner · JUMELLES, 4
J. Pache-Périllard · Téléphone 35 95

- Impressions commerciales et artistiques
- Tirages en couleurs, illustrations, Labours
- Journaux, volumes, brochures, catalogues
- Circulaires :: Enveloppes :: Programmes
- Cartes de visite et d'adresse, Obligations
- Faire-part, Registres :: Algèbre, Musique

AFFOLTER, CHRISTEN & C^{ie} S. A. BALE



GALVANISATION A FAÇON

(GALVANISATION AU BAIN)

PLOMBERIE

FABRIQUE SPÉCIALE DE TOUS

TRAVAUX DE TOLERIE

(SPÉCIALITÉ SOUDURE AUTOGENE)

- BOUILLEURS
- RÉSERVOIRS
- TUYAUX
- EMBALLAGES MÉTALLIQUES
- ETC.

BAUER S. A. ZURICH 6

Fabrique spéciale de Coffres-forts
Portes blindées
Compartiments de location pour banques.
Meubles de bureau en acier - Etagères pour livres
et dossier - Installation de Bibliothèques et Archives.

La plus ancienne et la plus importante fabrique suisse de la branche
Fondée en 1862

FONTES CASSEES

soit à remettre à neuf par tout ouvrier en métal, sur simple forge, par la soudure autogène dans un atelier bien outillé.

CASTOLIN

Wassermann & Co. à Lausanne

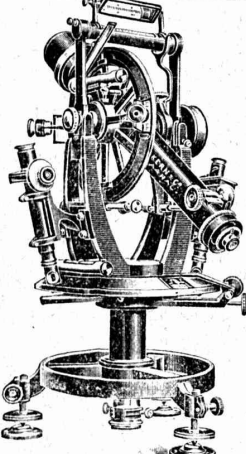
Tous les ans à la Foire de Bâle et au Comptoir Vaudois d'Échantillons

La Maison peut livrer à nouveau.

DEFENSE insignifiante

Produits indispensables dans

Remarque album illustré aux Laboratoires



Kern AARAU

Théodolites

Instruments de nivellement

Boîtes de Compas de précision

CATALOGUES GRATIS

Kern & C^{ie} Société Anonyme Aarau

Ed. BRUN, Wædenswyl (Suisse)

Première fabrique spéciale de matériaux pour la trempe et la soudure.

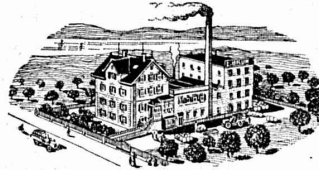
PRODUCTION JOURNALIÈRE : 15.000 KILOS

TÉLÉPHONE

Fondée en 1886

TÉLEGRAMME Brun, Wædenswyl

Exportation



Poudre à cémenter C pour cémenter en paquet ou au four, avec une profondeur de trempe atteignant 8 mm.

Poudre à tremper B à feu ouvert jusqu'à une profondeur de 3 mm.

Poudre à braser Brunin remplaçant le borax et la brasure, soudant à une chaleur 3 fois moins forte qu'avec l'ancien procédé.

Graisse et huile réfrigérantes pour rafraîchir les paliers chauds et les préserver de la chaleur.

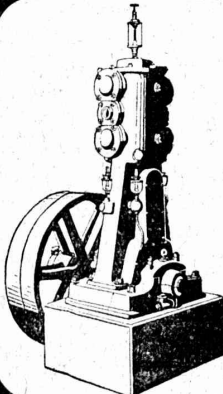
Liquide à tremper exempt d'acide.

Graisse universelle à souder Brunol exempte d'acide et d'oxyde, pour tout emploi, installations, fabrications, etc.

Poudre à souder le fer et l'acier, ainsi que pour la soudure autogène, la meilleure existant à ce jour.

Huile à perforer soluble dans l'eau.

Prix-courant et visite du voyageur gratis.



Ateliers de Construction Burckhardt, Bâle

Compresseurs

Pompes à vide sèches

Pompes à vide humides

Essoreuses

Machines spéciales pour la teinture et pour l'apprêt.

Fabrique de **CHAUFFAGE CENTRAL** et **Poëlerie Moderne**

C. SAMBUC FILS, Ingén. Lausanne



Fabrique de colliers en fer forgé. Exportation

CHAUFFAGES CENTRAUX

Cuisines complètes, pour hôtels et pensions

Fours de tous systèmes. — Buanderie — Séchoirs

Petite chaudière **Thermos** pour appartements.
Brev. + 76402.

Premières installations de Chauffage central par circulation d'air forcé:
Grands Magasins Innovation - Dépôt des Tramways, à Lausanne

Exposition internationale Milan 1906 : Diplôme d'Honneur et Médaille d'Or.

