

Zeitschrift: Bulletin technique de la Suisse romande
Band: 44 (1918)
Heft: 17

Werbung

Nutzungsbedingungen

Die ETH-Bibliothek ist die Anbieterin der digitalisierten Zeitschriften. Sie besitzt keine Urheberrechte an den Zeitschriften und ist nicht verantwortlich für deren Inhalte. Die Rechte liegen in der Regel bei den Herausgebern beziehungsweise den externen Rechteinhabern. [Siehe Rechtliche Hinweise.](#)

Conditions d'utilisation

L'ETH Library est le fournisseur des revues numérisées. Elle ne détient aucun droit d'auteur sur les revues et n'est pas responsable de leur contenu. En règle générale, les droits sont détenus par les éditeurs ou les détenteurs de droits externes. [Voir Informations légales.](#)

Terms of use

The ETH Library is the provider of the digitised journals. It does not own any copyrights to the journals and is not responsible for their content. The rights usually lie with the publishers or the external rights holders. [See Legal notice.](#)

Download PDF: 09.11.2024

ETH-Bibliothek Zürich, E-Periodica, <https://www.e-periodica.ch>

Calendrier des Concours.

LIEU	OBJET	TERME	PRIMES	PARTICIPATION
Aarau	Banque	1 ^{er} octobre 1918	Fr. 10 000	Architectes argoviens ou domiciliés dans le canton d'Argovie depuis deux ans.
Zurich	Groupe scolaire. Milchbuck	31 octobre 1918	15 000	Architectes zuricois ou établis à Zurich depuis le 1 ^{er} janv. 1916.
Bienne	Plan d'extension	1 ^{er} déc. 1918	15 000 et 5000	Techniciens suisses.
Châtelard-Montreux	Plan d'extension	31 déc. 1918	15 000 et 2000 p ^r achat	Techniciens suisses domiciliés dans le canton de Vaud.
Genève	Cité-jardin	10 janvier 1919	25 000	Architectes suisses domiciliés en Suisse.
Genève	Ecole de Saint-Jean	à l'étude		
Lausanne	Hôpital d'isolement	à l'étude		

Nous cherchons pour la construction et l'exploitation de notre conduite à haute tension Kallnach-Töss 110,000 Volts, un

Ingénieur-Electricien

capable, expérimenté et pouvant la diriger seul,

ou Electrotechnicien

suisse, ayant terminé ses études à l'Ecole Polytechnique ou au Technicum et ayant plusieurs années de pratique. Place stable et bien rétribuée suivant capacités.

Offres avec *curriculum vitae*, date d'entrée, prétentions et copies de certificats à

P-6250-Y

Schweizerische Kraftübertragung A. G., Berne.

Direction des Services Industriels de la Ville de Lausanne.

La Direction des Services Industriels de Lausanne met au concours la place d'

INGÉNIEUR CHEF du Service du Gaz.

Délai d'inscription : 15 septembre 1918.

Entrée en fonctions à convenir.

Les offres avec références et certificats devront être adressées à la Direction soussignée, qui donnera tous les renseignements désirés.

Lausanne, le 19 août 1918.

P-33280-L

Direction des Services Industriels.

MISE AU CONCOURS de travaux d'assainissement

LE DÉPARTEMENT DES TRAVAUX PUBLICS
DU CANTON DU VALAIS

met au concours les travaux d'établissement d'un grand canal destiné à assainir la plaine du Rhône entre Schnydrigen en aval et le canal de Viège en amont, d'une longueur de 8 kilomètres.

Les quantités des ouvrages à exécuter sont approximativement les suivantes :

1. Terrassements, environ 120,000 mètres cubes.
2. Protection des talus, environ 16,000 mètres.
3. Maçonnerie et béton, environ 600 mètres cubes.
4. Béton armé pour ponceaux, environ 60 mètres cubes.
5. Empierrement et gravelage.
6. Enrochements, blocages, pilots, gazonnements, tuyaux et autres accessoires.

Les plans et le cahier des charges peuvent être consultés chez M. PROVIDOLI, président du syndicat d'assainissement de la plaine du Rhône, Viège-Rarogne, Hôtel de la Poste, à Viège, ou au Département des Travaux publics, à Sion, où les soumissions faites sur un formulaire spécial, devront parvenir sous pli cacheté, avec mention « Assainissement Viège-Rarogne », pour le 2 septembre prochain, à midi.

Sion, le 7 août 1918.

Le Chef du Département des Travaux Publics :
E. DELACOSTE.

Maison de Zurich cherche un

Ingénieur constructeur

parlant parfaitement le français et l'allemand comme **représentant** pour un nouveau système de construction en bois dans la Suisse occidentale.

Offres sous 614 à *L'Indicateur Vaudois*, Lausanne.

P. CHIARA & FILS

Pl. St-Laurent, 23, LAUSANNE

Verres de toutes sortes en gros en détail.

**ENTREPRISES GÉNÉRALES
de VITRERIE en tous genres
Atelier spécial de Vitraux d'Art
ENCADREMENTS**

Ingénieur diplômé

bernois, ayant pratique de constructions en fer et béton armé, sachant bien la statique supér.


cherche place

à conditions modestes, pour se perfectionner dans la langue française. Offres sous chiffres Fc 6370 Y *Publicitas S. A.*, Berne.

Importante Société construction électrique, région parisienne, cherche

Ingénieur pour bureau calcul

spécialisé dans le courant alternatif. Inutile de se présenter sans très sérieuses références. Offres sous A ES à *L'Indicateur Vaudois*, Lausanne.



Pour remplacer
GAZ et CHARBON
utilisez nos
Réservoirs à eau chaude
électriques automatiques
«Electrocalor»
Syst à accumulation breveté,
s'accouple sur toute conduite
électrique
pour villas, hôtels, industries,
écoles, etc.
Prospectus et devis adressés
gratuits par la
Sté Anon. Kummier & Matter
AARAU
Fabrique de machines
et appareils électriques

PRESSPAN

WEIDMANN



Feuilles en toutes
épaisseurs, depuis
1/10 m Rouleaux et
rubans continus de 1/10 à 1 m Presspan
huilés et vernis. Presspan micacés. Pièces
découpées, pièces isolantes diverses. De-
mandez offres et échantillons. **FABRIQUE**
DE CARTONS PRESSPAN ET DE MATIÈRES
ISOLANTES POUR L'ELECTRICITE-CI-DEVANT
H. WEIDMANN S.A.

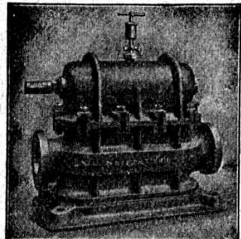
RAPPERSWIL  SUISSE

ATELIERS DE CONSTRUCTIONS S. A.

ci-devant A. Schmid • ZURICH • Adr. Télégr.: Sihlfabrik
Fondés en 1871 • Selnuu Téléphone 3511.

COMPTEURS D'EAU

pour le contrôle de la consommation du combustible nécessaire
pour tous les propriétaires
de chaudières.

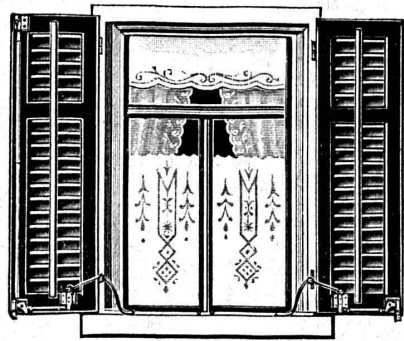


Compteur d'eau à double piston.

Plus de 10,000 appareils en service

- Pompes
- Moteurs à eau
- Turbines
- Compresseurs
- Presses hydrauliques
- Presses à excentrique
- Engrenages à vis sans fin
- Appareils pour la production
de gaz d'air, système Schmid
- Machines à reliaer,
système Egger.

Tourne-volets "Universel"



BREVET + N° 55511 D. R. P. N. 244,340

Exposition Nationale Suisse 1914 - MÉDAILLE D'OR
Exposition Internationale pour le Bâtiement 1913, à Leipzig
MÉDAILLE D'ARGENT

Pour manœuvrer les volets
à fenêtres fermées.

Za 2019 g

H. HESS, Pilgersteg-Ruti (Zurich)

NOS

Ciments

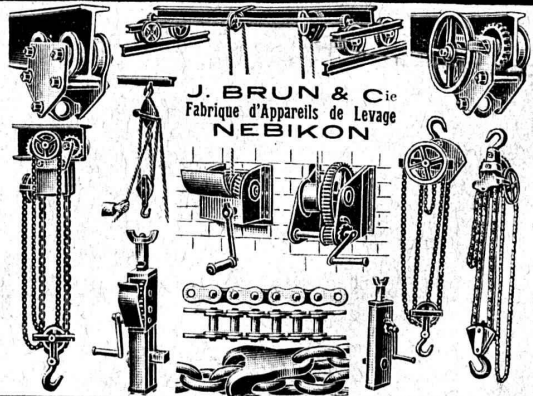
résistant à l'action des

acides

lient des matériaux de différents genres. Ils s'emploient pour
les carrelages, revêtements et lambrissages. Ils résistent non
seulement à l'action des acides, mais aussi à celle de l'eau.

Demandez renseignements détaillés et prix de vente
à la

FABRIQUE de COLLE à FROID O. MESSMER, BALE



Constructions Métalliques

C. Wolf & C^{ie}, Nidau (Berne)

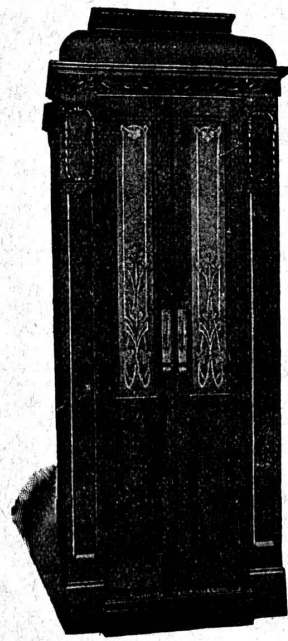
⌘ Fédération des Fabricants Suisses ⌘
 de Cartons bitumés (inscr. R. du C.)
 Téléphone : 36.36 **ZURICH, Peterhof** Télégr. : Dachpappverband Zurich
BUREAU DE VENTE Livraison de cartons bitumés, ciment ligneux,
 ET DE CONSULTATION matières collantes et cartons-feutre.

Chaudronnerie d'Aluminium S. A.
 • SCHLIEREN (Zurich) •
 Constructions d'Appareils en tous genres pour:
Industrie chimique. Laiterie. Brasserie
 Appareils vacuum en aluminium

Appareillage, Serrurerie, Installations sanitaires
 SOUDURE AUTOGENE
DANIEL PERRET
 6, Avenue de Béthusy LAUSANNE Téléphone 1086
 Installateur des eaux de Cossonay, Ballaigues, Vallorbe, Vaulion, Echallens
 Bremblens, Leysin, Belmont.
 Spécialité de canalisations à haute pression, chauffages de serres. Etudes
 et devis sur demande. Magasin d'exposition et de vente. Articles pour
 gaz. Potagers économiques «Le Rêve», etc., Réchauds, manchons, etc.

ASCENSEURS ET MONTE-CHARGES
 Electriques, Hydrauliques, à Transmission
Schindler & C^{ie}, Lucerne
 Bureau et Atelier à LAUSANNE

ARTICLES SANITAIRES
 en marbre-mosaïque armé :
Eviers, Egouttoirs
Fontaines murales, Lavoirs
Baignoires
Lavabos individuels et collectifs.
 Exécution d'après dessin dans toutes les formes et dimensions.
S. A. des Usines de Mosaïque en Marbre
 BALDEGG
 Bureau de vente avec magasin d'échantillons à Berne
 Hirschengraben N° 7



Marc PELET
 Ingénieur-Constructeur
 Rue Saint-Roch, 3 et 5
 Commande par bouton
 par corde, par volant.
 Marche silencieuse
 Parachute infallible
 4000 installations en fonctions
 Renseignements, Dessins,
 Devis et Prix-courants
 gratuits sur demande.


 Camions de 2 à 5 tonnes,
 Camions pont basculant,
 Omnibus 10-40 passagers,
 Arroseuses automobiles,
 Tracteurs militaires,
 Tracteurs pour l'agriculture,
 Camions pour le transport de
 bois en grumes, etc.
FABRIQUE d'AUTOMOBILES BERNA S. A.
 OLTEN (Suisse)

 Tracteur „Berna“ 40 HP.

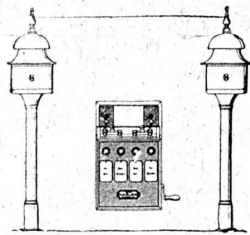

 Palans, treuils, moufles
 Chaines et Cordages
Max Schmidt & C^{ie}
 LAUSANNE

Hasler, Société anonyme, Berne

Successeur de l'Atelier des Télégraphes de G. HASLER
FONDÉ EN 1852

APPAREILS TELEGRAPHIQUES et TÉLÉPHONIQUES

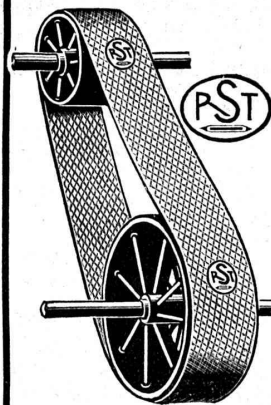
Téléphones spéciaux pour installations à fort courant.



Appareils électriques

de BLOC et de SIGNAUX

pour
Chemins de fer



Courroies

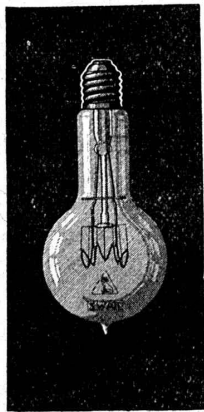
en coton et en poils de chameau,
pour transmission ;

en chanvre,
pour élévateurs et monte-charges ;

en coton et en chanvre,
pour transporteurs.

Tuyaux en Chanvre
pour tous usages.

ROBERT SUTER & Co
THAYNGEN-SCHAFFHOUSE



LAMPES à filament étiré

1 Watt et 1/2 Watt

Fabrication exclusivement suisse

LUMIÈRE S.A.
ZOUG (Suisse)

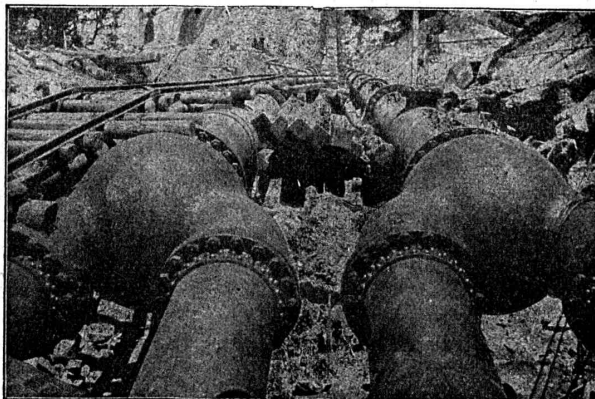
USINE à GOLDAU

IMPRIMERIE LA CONCORDE

Jumelles, 4 LAUSANNE Tél. 3595.

IMPRESSIONS SOIGNÉES. LABEURS. ALGÈBRE

Mannesmannröhren-Werke :: Dusseldorf



Conduite de turbine de Big Creek (Californie).
Transition de deux conduites de tubes sur quatre au moyen de tubes Y fonte acier.
Poids total de la fourniture : 8,700 tonnes.

ont fourni jusqu'à présent

175

Conduites de turbines

en tubes sans soudure

jusqu'à
300 mm. diamètre intér.

en tubes soudés

jusqu'aux
plus grands diamètres

Représentant : ERNEST DEFFNER, ingénieur, ZURICH 6, Frohburgstrasse 54



Henri Brändli, Horgen

Fabrique de carton bitumé, ciment ligneux

Spécialité :

Plaques isolatrices asphaltées

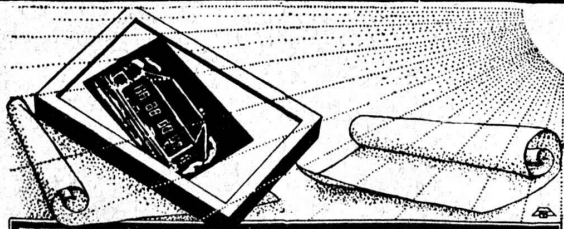
en toutes épaisseurs et de tous genres pour

Couvertures imperméables de ponts, tunnels, passages, chapes de voûte, soubassements, etc.

ISOLATIONS (Fourniture et pose) ISOLATIONS
Feutre et tapis isolant. Asphalte isolant.

Meilleures références.
Télégr. Henri Brändli.

Service soigné
Téléphone: 38

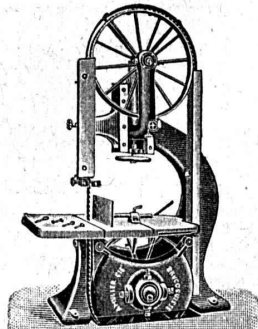


Fabrication de Papiers héliographiques
Héliographies - Procédé à sec
Appareils d'héliographie électriques et pneumatiques

Société Suisse d'Héliographie S. A.
Téléphone H. 41.46 ZURICH Auf der Mauer 4

Ateliers de Constructions mécaniques et Fonderie A. MULLER & Co, Brugg (Argovie)

Machines
à
travailler
le
bois de
haute
précision



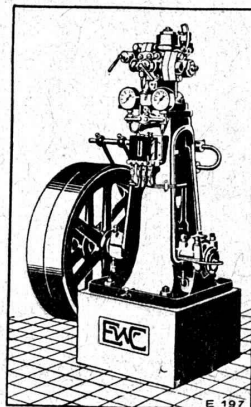
Grands stocks
Exposition
permanente
à
ZURICH
Unterer
Mühlsteg 2

GESTEINSBOHRANLAGEN



H-FLOTTMANN & CIE.
**ZÜRICH 2 RENGGER-
STRASSE 86**

ESCHER WYSS & C^{IE} S.A.
Zurich
Suisse A174



Machines à glace et à froid
de toutes dimensions

pour Boucheries et Abattoirs

Turbines hydrauliques

Pompes centrifuges

Chaudières à vapeur

Représentant pour la Suisse Romande: 20/18

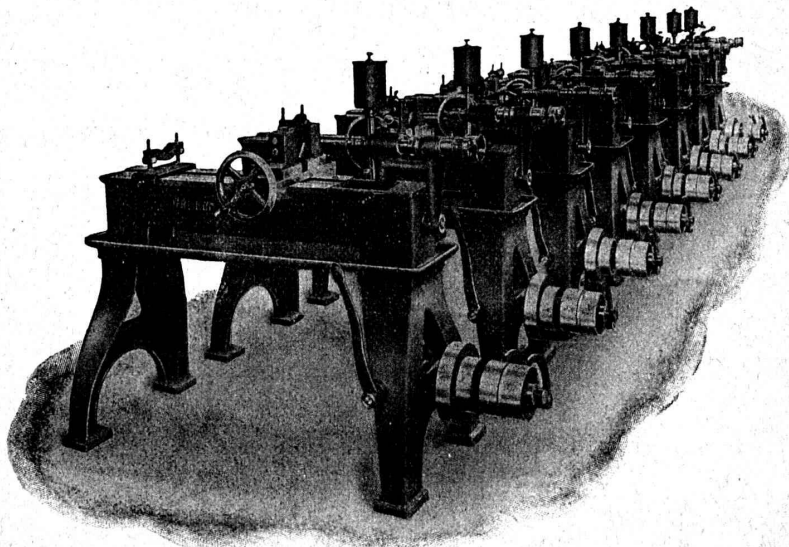
M. Gustave DIETRICH, ingénieur, Eclépens (Vaud)

Société Suisse de Machines-Outils Oerlikon

TÉLÉGRAMMES : OUTIL OERLIKON
PHONE : ZÜRICH (HOTTINGEN 6943)

10

Livrable de suite :



Machines à centrer

à deux broches

pour axes

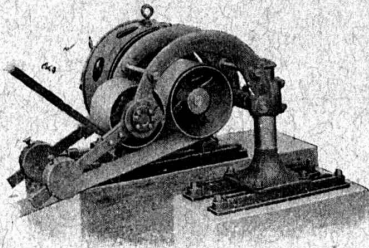
jusqu'à 120 mm. de diam.



Fabrication en série.



∞ SOCIÉTÉ DES USINES DE LOUIS DE ROLL ∞
 SUCCURSALE : **USINE DE CLUS** CT. DE SOLEURE



Concessionnaires pour la Suisse des
Transmissions LÉNIX brevetées

Suppression des renvois. Economie de force, de courroie et de place.

Poulies enrouleuses sur billes.

Nous avons livré plus de 4500 enrouleurs Lénix pour transmissions de force jusqu'à 1000 chevaux et rapports de transmission jusqu'à 1 : 25.

Installations de transmissions modernes complètes.
 avec paliers à graissage à bagues ou à billes, pour toutes les branches de l'industrie.

EMBRAYAGES BENN

G. RUTTIMANN :: LAUSANNE

ENTREPRISES ÉLECTRIQUES



TÉLÉPHONE 3322

Maison spéciale pour la construction de

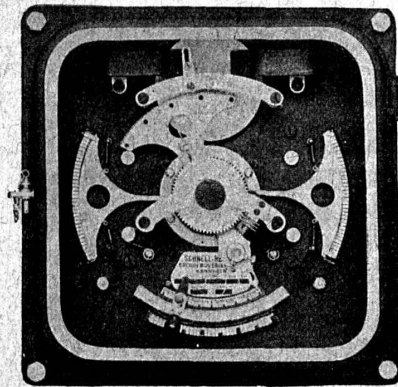
Réseaux électriques aériens

S.A. BROWN, BOVERI & C^{ie}, BADEN (Suisse)

Bureau Technique pour la Suisse Romande : Lausanne, Avenue de la Gare, 3 :: Téléphone 21 59

RAPIDITÉ, PRÉCISION

SIMPLICITÉ, ÉCONOMIE



9162

AUCUNE USURE

AUCUN ENTRETIEN

Régulateurs automatiques à action rapide.

Application à des : Génératrices et moteurs à courant alternatif et continu, Groupes-tampon
 Moteurs de défibreurs, Régulateurs d'induction, Batteries d'accumulateurs, Fours électriques