

Zeitschrift: Bulletin technique de la Suisse romande
Band: 44 (1918)
Heft: 18

Werbung

Nutzungsbedingungen

Die ETH-Bibliothek ist die Anbieterin der digitalisierten Zeitschriften. Sie besitzt keine Urheberrechte an den Zeitschriften und ist nicht verantwortlich für deren Inhalte. Die Rechte liegen in der Regel bei den Herausgebern beziehungsweise den externen Rechteinhabern. [Siehe Rechtliche Hinweise.](#)

Conditions d'utilisation

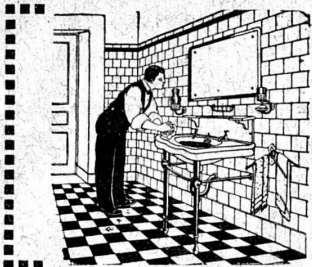
L'ETH Library est le fournisseur des revues numérisées. Elle ne détient aucun droit d'auteur sur les revues et n'est pas responsable de leur contenu. En règle générale, les droits sont détenus par les éditeurs ou les détenteurs de droits externes. [Voir Informations légales.](#)

Terms of use

The ETH Library is the provider of the digitised journals. It does not own any copyrights to the journals and is not responsible for their content. The rights usually lie with the publishers or the external rights holders. [See Legal notice.](#)

Download PDF: 02.04.2025

ETH-Bibliothek Zürich, E-Periodica, <https://www.e-periodica.ch>



GÉTAZ, ROMANG, ÉCOFFEY (S. A.) Lausanne, Vevey, Genève
Montreux, Châtel St-Denis

**MATÉRIAUX
DE
CONSTRUCTION**

Fabriques de Tuyaux en ciment et de Carrelages.
Briques en ciment et cilico-calcaires.
Carrelages céramiques :: Faïences pour revêtements.
ARTICLES SANITAIRES

Nous cherchons pour la construction et l'exploitation de notre conduite à haute tension Kallnach-Töss 110,000 Volts, un

Ingénieur-Electricien

capable, expérimenté et pouvant la diriger seul,

ou Electrotechnicien

suisse, ayant terminé ses études à l'Ecole Polytechnique ou au Technicum et ayant plusieurs années de pratique. Place stable et bien rétribuée suivant capacités.

Offres avec *curriculum vitae*, date d'entrée, prétentions et copies de certificats à

P-6250-Y

Schweizerische Kraftübertragung A. G., Berne.

Direction des Services Industriels de la Ville de Lausanne.

La Direction des Services Industriels de Lausanne met au concours la place d'

INGÉNIEUR CHEF du Service du Gaz.

Délai d'inscription : 15 septembre 1918.

Entrée en fonctions à convenir.

Les offres avec références et certificats devront être adressées à la Direction soussignée, qui donnera tous les renseignements désirés.

Lausanne, le 19 août 1918.

P-33280-L

Direction des Services Industriels.

La Direction des Cours professionnels d'une localité industrielle vaudoise cherche

professeur, ingénieur

ou électrotechnicien pour donner quelques conférences publiques sur l'électricité. Conditions avantageuses.

Offres sous chiffres F 25 666 L à Publicitas, Lausanne.

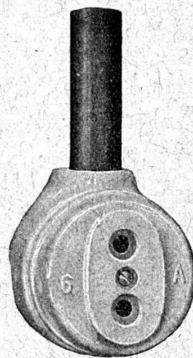
INDICATEUR VAUDOIS

Livre d'Adresses de Lausanne et du Canton de Vaud.

Dans toutes librairies

SIEMENS - SCHUCKERTWERKE

Succursale : ZÜRICH Löwenst., 55



PRISES DE COURANT MURALES
TYPE ZETA

en deux pièces

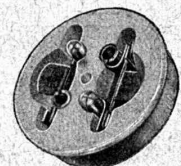
jusqu'à 6 ampères 250 volts

Forme élégante
Montage extrêmement simple
Contrôle aisé des raccordements

Article bon marché et facile à tenir en magasin
Remplacement des fusibles dans la tête de la prise de courant, 4 pratique et sans danger.



Socle de la prise de courant



Tête de la prise de courant

LE SERVICE DES EAUX du Département suisse de l'Intérieur

désire engager 2 ingénieurs de 1^{re} classe.

Exigences : Jeunes ingénieurs diplômés, énergiques et ayant de l'initiative, versés dans les travaux hydrauliques (forces hydrauliques). Pour l'un d'eux est demandé comme langue maternelle le français, pour l'autre l'allemand.

Traitement : Fr. 5200 à 6800, en plus indemnité de renchérissement.

Adresser les demandes jusqu'au 15 septembre 1918 au Service des Eaux, Bollwerk, 27, Berne.

On cherche à louer ou à acheter

Drague à godets

en bon état.

Offres sous chiffres T-4137-L, à Publicitas S.A., Lucerne.

4137-Lz.

A vendre

environ 1000 m. de voie Décauville sur traverses en acier, 600 mm. d'écartement, haut. des rails 70 mm., 12 kg. le m.

Offres sous chiffres 268 à *L'Indicateur Vaudois, Lausanne.*

P. CHIARA & FILS

Pl. St-Laurent, 23, LAUSANNE
Verres de toutes sortes en gros en détail.
ENTREPRISES GÉNÉRALES de VITRERIE en tous genres
Atelier spécial de Vitraux d'Art
ENCADREMENTS

Nous cherchons pour nos

ATELIERS

Section de Construction pour installations de fabrication, pour entrée prochaine, quelques jeunes et énergiques

INGÉNIEURS OU TECHNICIENS

théoriquement et pratiquement bien préparés.

Des situations stables au bureau ou comme ingénieurs d'exploitation pour direction indépendante de sections d'ateliers pourront être envisagées en cas de convenance et de capacités correspondantes.

Les candidats sont priés de soumettre des offres détaillées concernant l'âge, l'activité jusqu'à ce jour, les études faites, les prétentions et la date d'entrée éventuelle et d'y joindre copie de leurs certificats.

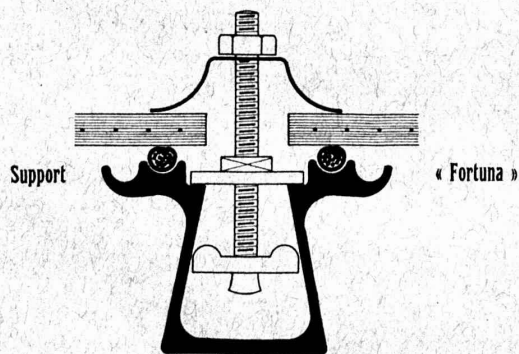
(Za-2505-g)

SULZER FRÈRES
Société Anonyme - Winterthur

CONSTRUCTION de Toitures sans Mastic

(Système Zimmermann)

Toiture éprouvée pour
fabriques, gares, etc.



Walther & Müller

BERNE
BUREAU TECHNIQUE

Demandez notre visite.

TÉLÉPHONE 912.

Adresse télégraphique: WALTHERMULLER

Offres d'exploitation de Brevets d'invention

E. IMER-SCHNEIDER

INGÉNIEUR **CONSEIL** **GENÈVE**

Les propriétaires des brevets suisses suivants désirent entrer en relations avec des fabricants suisses, en vue de la fabrication des articles brevetés et seraient disposés à céder des licences d'exploitation ou à vendre leurs brevets :

N° 65824 du 2 septembre 1913, **Société Chimique des Usines du Rhône**, Anciennement Gilliard P. Monnet & Quartier, pour : Procédé pour la fabrication du sel de chaux de l'acide acétylsalicylique.

N° 53097 du 14 juillet 1910, **Vickers Limited**, pour : Affût-trépié perfectionné pour canon automatique.

N° 69874 du 6 octobre 1914, **Gebrüder Hardy**, pour : Dispositif d'avertissement pour l'actionnement des freins à main de chemins de fer.

N° 67258 du 9 octobre 1913, **Röder & Raabe A. G.**, pour : Procédé pour la préparation d'éponges artificielles.

N° 49295 du 5 octobre 1909, **Antonio Calchiopulo**, pour : Dispositif de visée.

Prière d'adresser les offres ou propositions à **M. E. Imer-Schneider**, ingénieur-conseil, 8, Boul. James Fazy, à Genève, qui les transmettra à qui de droit.

LIBRAIRIE F. ROUGE & C^{ie}

Rue Haldimand, 6 LAUSANNE 6, Rue Haldimand

Organisation des Usines

CARPENTIER C.-U. — Comment organiser les usines et entreprises pour réaliser des bénéfices. Cart. Fr. 7.50

MAYER A. — Organisation et direction des usines. Guide pratique pour l'organisation et la direction des fabriques de machines et industries semblables, ainsi que pour le

TAYLOR F.-W. — Principes d'organisation scientifique des usines. Fr. 2.—

— La direction des ateliers. Etude suivie d'un mémoire sur l'emploi des courroies et d'une note sur l'utilisation des ingénieurs diplômés. Fr. 6.—

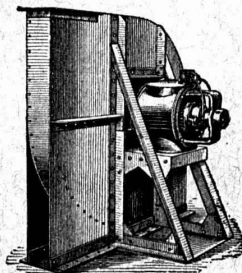
G. Meidinger & C^{ie} - Bâle

Fabrique spéciale de Ventilateurs et Moteurs électriques

Ventilateurs centrifuges

pour tous les besoins de l'industrie.

Ventilation
Séchage
Dépoussiérage



Transport
de copeaux
Installations
frigorifiques

Ventilateurs à haute pression

pour cubilots, feux de forge, fonderies.

Dynamos et Moteurs électriques

jusqu'à 300 HP.

Représentant : **L. E. GOLAY**, ing.

Rue Petitot, 15 — GENÈVE — Téléphone 7015

Brevets d'invention

Les propriétaires des brevets suisses suivants, désirent s'entendre de quelque manière que ce soit et à des conditions raisonnables, avec des industriels établis en Suisse, en vue d'en assurer la mise en œuvre et l'exploitation dans ce pays :

- N° 72602 Machine à mouler.
- N° 61261 Machine à vapeur jumelle.
- N° 62616 Arme à feu automatique avec mécanisme de culasse à genouillère.
- N° 63605 Mécanisme de culasse à genouillère pour armes à feu à chargement automatique à canon fixe.
- N° 59924 Mécanisme de culasse pour mitrailleuses.

S'adresser :

Office des Inventions
L. Duvinage - Bruxelles

Métaux antifrictions

Soudures d'étain

Métaux purs

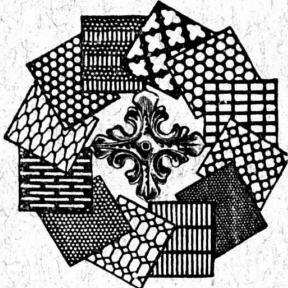
Articles techniques

Vestil Metal S.A.

Zurich.



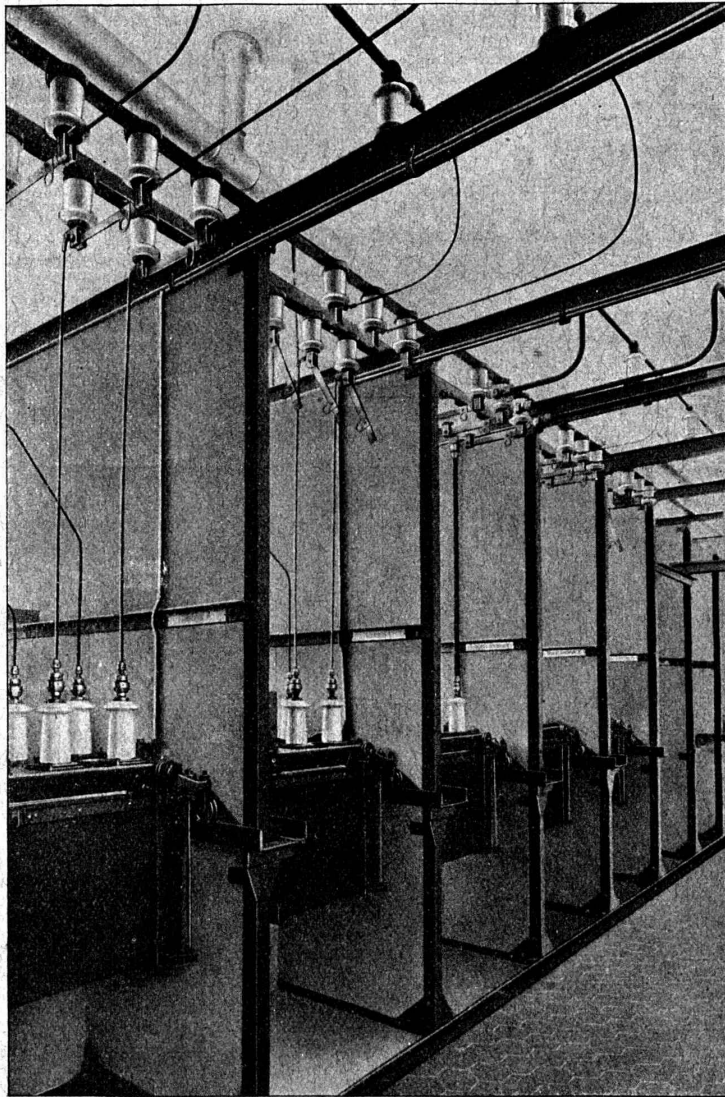
Tôles perforées



H. HEER & C^o
OLTEN 7381

Charles Maier, Schaffhouse (Suisse)

Fabrique d'Appareils Electriques



TABLEAUX DE DISTRIBUTION COMPLETS

Disjoncteurs à bain d'huile :: Interrupteurs pour lignes aériennes :: Sectionneurs
Parafoudres :: Coffrets de manœuvre pour moteurs.

SIKA

Avec de „Sika“
bouché e dense!



est reconnu le plus sûr
moyen d'arrêter
l'humidité
et les infiltrations
même sous la plus
grande pression d'eau.

ÉTANCHÉITÉ ABSOLUE

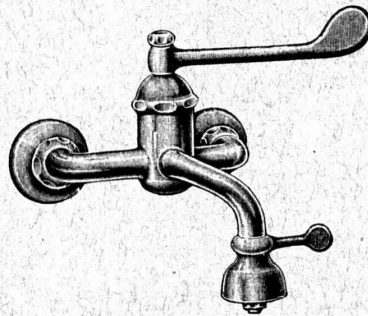
Toutes garanties.

...

KASP. WINKLER & C^{ie}
ZURICH V

Téléph. Seinau 3963. Télégr. Sika

Fonderie et Robinetterie de Lyss



Robinetterie
pour
Eau, Gaz
et Vapeur
pour Cabinets
de Toilette,
Salles
d'opération,
W.-C.

Batterie pour lavabos de salle d'opération

Fédération des Fabricants Suisses
de Cartons bitumés (inscr. R. du C.)

Téléphone : 36.36 **ZURICH, Peterhof** Télégr. : Dachpappverband Zurich

BUREAU DE VENTE ET DE CONSULTATION Livraison de cartons bitumés, ciment ligneux, matières collantes et cartons-feutre.

Chaudronnerie d'Aluminium S. A.
● SCHLIEREN (Zurich) ●

Constructions d'Appareils en tous genres pour:
Industrie chimique. Laiterie. Brasserie

Appareils vacum en aluminium

Appareillage, Serrurerie, Installations sanitaires
SOUDURE AUTOGENE

DANIEL PERRET
6, Avenue de Béthusy LAUSANNE Téléphone 1086

Installateur des eaux de Cossonay, Ballaigues, Vallorbe, Vaulion, Echallens, Bremlens, Leysin, Belmont.

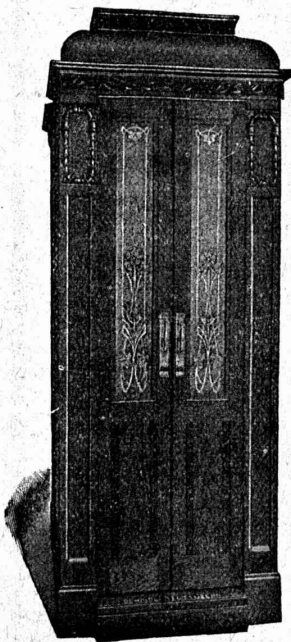
Spécialité de canalisations à haute pression, chauffages de serres. Etudes et devis sur demande. Magasin d'exposition et de vente. Articles pour gaz. Potagers économiques «Le Rêve», etc., Réchauds, manchons, etc.

ASCENSEURS ET MONTE-CHARGES

Electricques, Hydrauliques, à Transmission

Schindler & C^{ie}, Lucerne

Bureau et Atelier à LAUSANNE



Marc PELET
Ingénieur-Constructeur

Rue Saint-Roch, 3 et 5

Commande par bouton
par corde, par volant.

Marche silencieuse

Parachute infallible

4000 installations en fonctions

Renseignements, Dessins,
Devis et Prix-courants
gratis sur demande.

ARTICLES SANITAIRES
en marbre-mosaïque armé :

Eviers, Egouttoirs
Fontaines murales, Lavoires
Baignoires
Lavabos individuels et collectifs.

Exécution d'après dessin dans toutes les formes et dimensions.

S. A. des Usines de Mosaïque en Marbre
BALDEGG

Bureau de vente avec magasin d'échantillons à Berne
Hirschengraben N° 7

Fonte pour canalisation
à haute pression

des Usines de Choindoz

TUYAUX FER ÉTIRÉ

Max Schmidt & C^{ie}, Lausanne

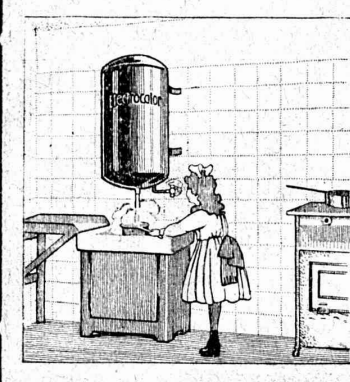


Camions de 2 à 5 tonnes,
Camions pont basculant,
Omnibus 10-40 passagers,
Arroseuses automobiles,
Tracteurs militaires,
Tracteurs pour l'agriculture,
Camions pour le transport de
bois en grumes, etc.

FABRIQUE d'AUTOMOBILES BERNA S. A.
OLTEN (Suisse)



Tracteur „Berna“ 40 HP.



Pour remplacer
GAZ et CHARBON
utilisez nos
Réservoirs à eau chaude
électriques automatiques
«Electrocalor»

Syst à accumulation breveté,
s'accouple sur toute conduite
électrique
pour villas, hôtels, industries,
écoles, etc.

Prospectus et devis adressés
gratuits par la
Sté Anon. Kumlmer & Matter
AARAU
Fabrique de machines
et appareils électriques

PRESSPAN

WEIDMANN



PRO
PRA

Feuilles en toutes
épaisseurs, depuis
1/10 m Rouleaux et
rubans continus de 1/10 à 1 m Presspan
huilés et vernis. Presspan micacés. Pièces
découpées, pièces isolantes diverses. De-
mandez offres et échantillons. **FABRIQUE**
DE CARTONS PRESSPAN ET DE MATIÈRES
ISOLANTES POUR L'ELECTRICITE-CI-DEVANT
H. WEIDMANN S.A.

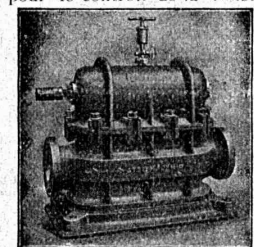
RAPPERSWIL  SUISSE

ATELIERS DE CONSTRUCTIONS S. A.
ci-devant A. Schmid • ZURICH • Adr. Télégr. : Sihlfabrik
Fondés en 1871. Selnau Téléphone 3511.

COMPTEURS D'EAU
pour le contrôle de la consommation du combustible nécessaire
pour tous les propriétaires
de chaudières.

Plus de 10,000 appareils en service

Pompes
Moteurs à eau
Turbines
Compresseurs
Presses hydrauliques
Presses à excentrique
Engrenages à vis sans fin
Appareils pour la production
de gaz d'air, système Schmid
Machines à relier,
système Egger.



Compteur d'eau à double piston.

Tourne-volets "Universel"



BREVET + N° 56611 D. R. P. N. 244,340

Exposition Nationale Suisse 1914: MÉDAILLE D'OR
Exposition Internationale pour le bâtiment 1913, à Leipzig
MÉDAILLE D'ARGENT

Pour manœuvrer les volets
à fenêtres fermées. Za 2019 g

H. HESS, Pilgersteg-Ruti (Zurich)

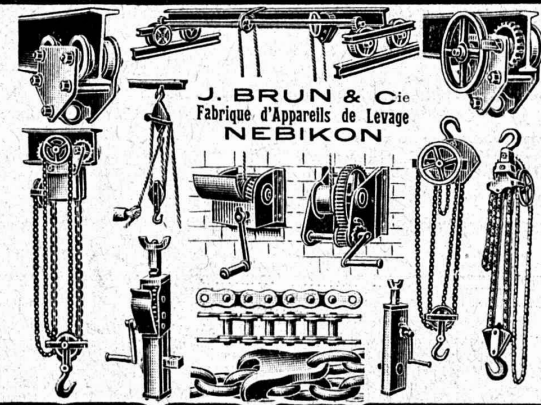
NOS

Ciments

résistant à l'action des
acides

lient des matériaux de différents genres. Ils s'emploient pour
les carrelages, revêtements et lambrissages. Ils résistent non
seulement à l'action des acides, mais aussi à celle de l'eau.

Demandez renseignements détaillés et prix de vente
à la
FABRIQUE de COLLE à FROID O. MESSMER, BALE



J. BRUN & Cie
Fabrique d'Appareils de Levage
NEBIKON

Constructions Métalliques

C. Wolf & Cie, Nidau (Berne)

Cérésite

Brevetée
s. g. d. g.

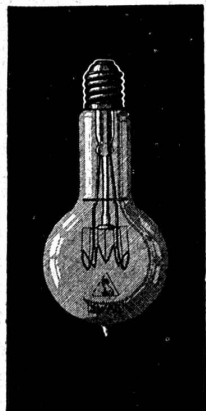
Hydrofuge incomparable rendant le
mortier rigoureusement imperméable

Représentants généraux pour la Suisse :

Gétaz, Romang, Ecoffey S. A.

LAUSANNE, tél. 3880. VEVEY, tél. 77.

Adresse Télégraphique : Matériaux.



LAMPES à filament étiré

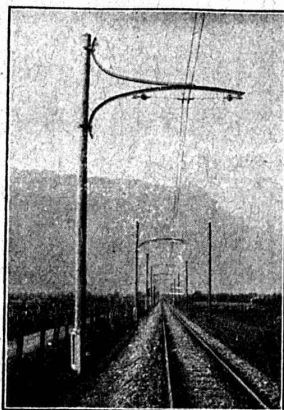
1 Watt et 1/2 Watt

Fabrication exclusivement suisse

LUMIÈRE S.A.
ZOUG (Suisse)

USINE à GOLDAU

IMPRIMERIE LA CONCORDE
Jumelles, 4 LAUSANNE Tél. 3595.
IMPRESSIONS SOIGNÉES. LABEURS. ALGÈBRE



Fabrique de Meubles en fer Biglen **BIGLER, SPICHTER & C^{IE}**

Fabrication spéciale pour
**Matériel de lignes de contact et Matériel
d'équipement de chemins de fer électriques**

DIRECTION : Ing. MORGENTHALER

BUREAU TECHNIQUE à BERNE

Adresse pour la correspondance : BIGLER, SPICHTER & C^{ie}, à BERNE
Téléphone N° 26 20 * Adresse télégraphique : ELECTROBIGLEN BERNE

ATELIERS MÉCANIQUES -
SERRURERIE MÉCANIQUE
- FORGE MÉCANIQUE -
ÉTAMPAGE -- PRESSAGE

MENUISERIE MÉCANIQUE
PEINTURE -- SOUDURE AU-
TOGÈNE -- FABRICATION
D'ARTICLES EN SÉRIES



Henri Brändli, Horgen

Fabrique de carton bitumé, ciment ligneux.

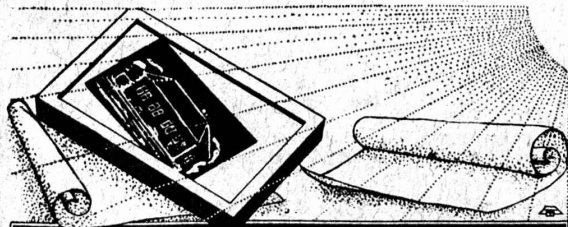
Asphaltages en tous genres

pour Travaux publics, Bâtiments, Chemins de fer, Ponts, Chaussées, etc.

Parquet sur asphalte. Carrelage de bois mis en asphalte.

Meilleures références.
Télégr. Henri Brändli.

Service soigné.
Téléphone : 38



Fabrication de Papiers héliographiques
Héliographies - Procédé à sec

Appareils d'héliographie électriques et pneumatiques

Société Suisse d'Héliographie S. A.

Téléphone H. 41.46 ZURICH Auf der Mauer 4

BAUER S. A. ZURICH 6

Fabrique spéciale de Coffres-forts
Portes blindées

Compartiments de location pour banques.

Meubles de bureau en acier - Etagères pour livres
et dossier - Installation de Bibliothèques et Archives.

La plus ancienne et la plus importante fabrique suisse de la branche
Fondée en 1862

Ateliers de Construction

OERLIKON

Bureau de LAUSANNE
GARE DU FLON



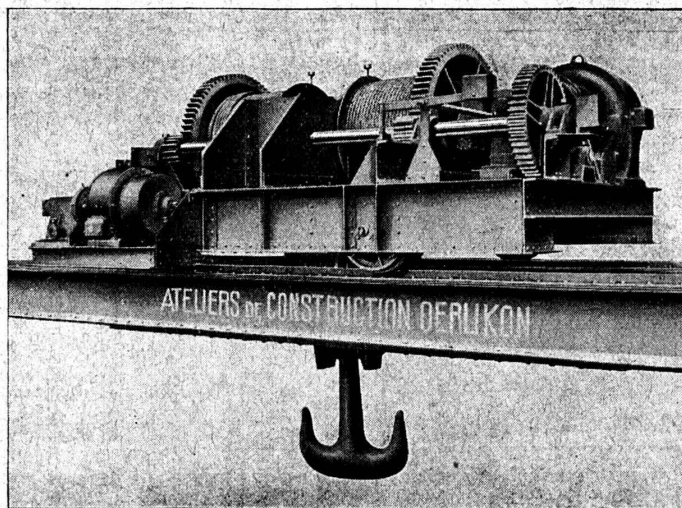
Chariot-treuil

de pont-roulant électrique.

Charge : 100 tonnes

Courant continu : 220 volts

livré aux Usines Ijova
Kolpino (Petrograd)



ATELIERS de CONSTRUCTIONS MÉCANIQUES

de VEVEY (Suisse)

TURBINES et RÉGULATEURS

Monte-charges de tous systèmes

Compresseurs.

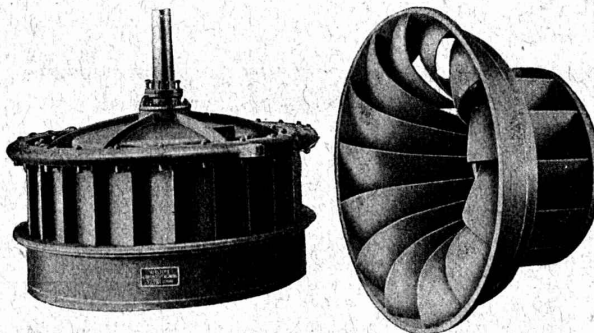
Presses hydrauliques.

ENGINS DE LEVAGE

Grues, ponts
et plaques tournantes.

Chariots transbordeurs.

BRANCHEMENTS et
CROISEMENTS



Turbine Francis à axe vertical et chambre d'eau ouverte.

Fonderie de FER et de BRONZE

PONTS et
Charpentes métalliques.
RÉSEROIRS
et CHAUDIÈRES

GAZOMÈTRES
TUYAUX

BARRAGES et ÉCLUSES

DEVIS de toutes MACHINES
sur demande.

INDICATEUR VAUDOIS

Recueil des Adresses de Lausanne et du Canton de Vaud
publié par la Société Suisse d'Édition, 4, Jumelles, Lausanne.

Paraît au commencement de chaque année.



En souscription En librairie

En souscription En librairie

I^{re} Partie : adresses de Lausanne par
ordre alphabétique et profession-
nel Fr. 5. — 6. —

II^e Partie : adresses de Lausanne par
ordre de rues, villas, sociétés, ren-
seignements, etc. Ne se vend pas seule

III^e Partie : adresses des autres com-
munes du canton Fr. 5. — 6. —

I^{re} et II^e Parties réunies . . . » 8.50 10. —

I^{re} et III^e » » » 8.50 10. —

I^{re}, II^e et III^e » » (Complet) » 12. — 14. —

EMBRAYAGE BENN

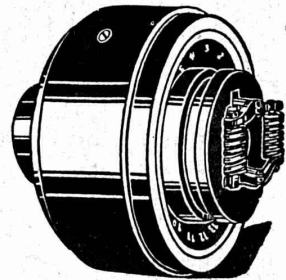
Protégé dans tous les pays industriels par 29 brevets et de nombreuses marques déposées.

L'Embrayage à friction, système **Benn**, a fait ses preuves dans les conditions de marche les plus difficiles.

C'est par un **Embrayage Benn** qu'est commandé le propulseur du nouveau brise-glaces-russe «**Pierre-le-Grand**».

La garantie imposée était que l'embrayage devait glisser quand le couple de torsion correspondrait à 3,100 chevaux-vapeur, ceci dans le but d'éviter que des ruptures se produisent si l'hélice venait à rencontrer de gros blocs de glace.

De tous les nombreux systèmes proposés, c'est l'**Embrayage Benn** qui fut choisi parce que, seul, il est capable de remplir cette condition.



SOCIÉTÉ DES USINES DE LOUIS DE ROLL
Succursale : USINES DE CLUS (Canton de Soleure).

G. RUTTIMANN :: LAUSANNE

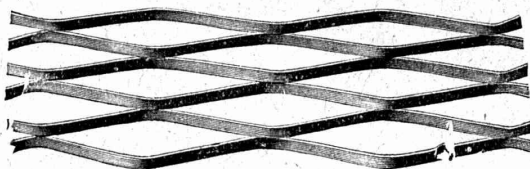
ENTREPRISES ÉLECTRIQUES ⚡ TÉLÉPHONE 3322

Maison spéciale pour la construction de

Réseaux électriques aériens

MÉTAL DÉPLOYÉ

LAUSANNE



LAUSANNE

FRANCILLON & C^{ie}



Boiler, réservoirs
récipients d'expansion,
conduites ainsi que travaux de
ferblanterie en tous genres
& à des prix avantageux

Hch. Bertrams
Bâle

Ascenseurs Stigler

: les plus répandus du monde :

E. GAILLARD

Ingénieur

Avenue des Alpes

LAUSANNE

Réparations

Transformations

Entretien

Toutes fournitures

TÉLÉPHONE 1-30

GRANITS DU TESSIN

Société Anonyme H. Schulthess

Siège à PERSONICO, capital fr. 300,000

Direction à Lavorgo (Tessin)

Téléph. 9

ESCALIERS, BALCONS

SOUBASSEMENTS, TRAVAUX de FAÇADE

SPECIALITÉ :

Granit fin blanc de Verzasca pour travaux soignés,
gneiss blanc pour revêtements d'escaliers en fer
ou en béton armé.

RÉFÉRENCES DE PREMIER ORDRE

Représentants :

à Genève M. A. Guelpa, Rue du Stand, 53
à La Chaux-de-Fonds, M. R. Chapallaz, architecte