

Zeitschrift: Bulletin technique de la Suisse romande
Band: 44 (1918)
Heft: 2

Werbung

Nutzungsbedingungen

Die ETH-Bibliothek ist die Anbieterin der digitalisierten Zeitschriften. Sie besitzt keine Urheberrechte an den Zeitschriften und ist nicht verantwortlich für deren Inhalte. Die Rechte liegen in der Regel bei den Herausgebern beziehungsweise den externen Rechteinhabern. [Siehe Rechtliche Hinweise.](#)

Conditions d'utilisation

L'ETH Library est le fournisseur des revues numérisées. Elle ne détient aucun droit d'auteur sur les revues et n'est pas responsable de leur contenu. En règle générale, les droits sont détenus par les éditeurs ou les détenteurs de droits externes. [Voir Informations légales.](#)

Terms of use

The ETH Library is the provider of the digitised journals. It does not own any copyrights to the journals and is not responsible for their content. The rights usually lie with the publishers or the external rights holders. [See Legal notice.](#)

Download PDF: 02.04.2025

ETH-Bibliothek Zürich, E-Periodica, <https://www.e-periodica.ch>

INDICATEUR VAUDOIS

**Recueil des Adresses de Lausanne et du Canton de Vaud
publié par la Société Suisse d'Édition, 4, Jumelles, Lausanne.**

Paraît au commencement de chaque année.

En souscription En librairie

I^{re} Partie : adresses de Lausanne par ordre alphabétique et professionnel Fr. 5.— 6.—

II^e Partie : adresses de Lausanne par ordre de rues, villas, sociétés, renseignements, etc. Ne se vend pas seule



En souscription En librairie

III^e Partie : adresses des autres communes du canton Fr. 5.— 6.—

I^{re} et II^e Parties réunies » 8.50 10.—

I^{re} et III^e » » » 8.50 10.—

I^{re}, II^e et III^e » » (Complet) » 12.— 14.—

Institution de Contrôle de l'Association Suisse des Electriciens.

Nous cherchons pour notre *Station d'essais des Matériaux et d'Etalonnage* pour entrée au plus tôt, un

Ingénieur-Electricien

de nationalité suisse, ayant fait des études supérieures et habitué à un travail personnel.

Exigences : pratique dans le domaine des mesures électriques, ainsi que dans l'essayage de machines, appareils et matériaux, facilité dans la rédaction de rapports techniques.

Prière de s'annoncer jusqu'au 15 février 1918, en indiquant la pratique et les études faites, les conditions de service militaire, les exigences de traitement et la date d'entrée, ainsi qu'en envoyant les copies de certificat à l'ingénieur en chef de la Station d'essais des Matériaux et d'Etalonnage de l'A. S. E., Hardturmstr. 20, Zurich 5.

P-305-Z

Soumission de travaux de drainage

Le *Syndicat de drainage de Collex-Bossy et environs* (Canton de Genève), comprenant 440 hectares de surface, met en soumission, séparément ou en bloc, les 4 premiers lots de travaux de fossés à ciel ouvert et drainage, compris éventuellement la fourniture des drains.

Les plans, profils, cahiers des charges, sont à consulter au Bureau technique Maurice Delessert, ingénieur, 2, Rue des Chaudronniers, Genève.

Les soumissions, sous pli cacheté devront lui parvenir avant le 10 février.

Le Président du Syndicat,
F. BOREL.

P-172-X

INGÉNIEUR SUISSE

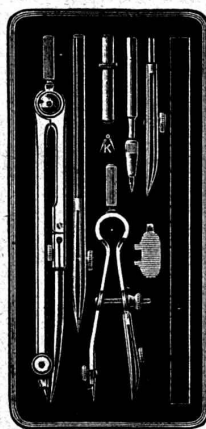
habitant Paris et partant prochainement au Japon
accepterait missions d'usines
exclusivement suisses pour l'Extrême-Orient et les Etats-Unis.
S'adresser sous chiffres V-283-Y à *Publicitas S. A., Berne.*



Imprimerie La Concorde

Jumelles, 4, Lausanne

TRAVAUX EN TOUS GENRES



Kern AARAU

BOITES de COMPAS

**Instruments de Géodésie
et de Topographie**

CATALOGUES GRATIS

**KERN & Cie, Société Anonyme
AARAU**

LIBRAIRIE F. ROUGE & C^{ie}

Rue Haldimand, 6 LAUSANNE 6, Rue Haldimand

Organisation des Usines

CARPENTIER C.-U. — Comment organiser les usines et entreprises pour réaliser des bénéfices. Cart. Fr. 7.50

MAYER A. — Organisation et direction des usines. Guide pratique pour l'organisation et la direction des fabriques de machines et industries semblables, ainsi que pour le calcul de prix de revient et le décompte de la paye. Fr. 7.50

TAYLOR F.-W. — Principes d'organisation scientifique des usines. Fr. 2.—

— **La direction des ateliers.** Etude suivie d'un mémoire sur l'emploi des courroies et d'une note sur l'utilisation des ingénieurs diplômés. Fr. 6.—

SIMONET J. — Etude sur l'organisation rationnelle des usines. Règles générales. Services techniques. Magasins. Fabrication. Service commercial. Comptabilité. Fr. 7.50

WOODWORTH J. — L'outillage américain pour la fabrication en série. Emploi des montages pour économiser la main d'œuvre spécialiste sur les différents types de machines-outils. In-8, avec figures. 22.—

RIETSCHEL H. — Traité théorique et pratique de chauffage et de ventilation. Guide pour le calcul et l'établissement des projets et installations de chauffage et de ventilation, à l'usage des ingénieurs, constructeurs, architectes, entrepreneurs, etc., 2 vol., in-8, cart. Fr. 30.—

NOS

Ciments

résistant à l'action des
acides

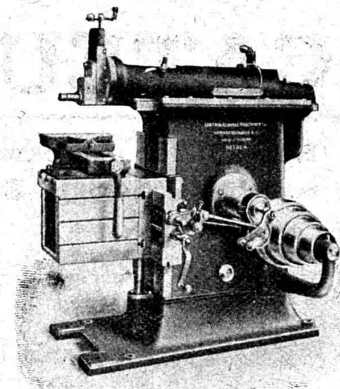
lient des matériaux de différents genres, s'emploient pour les carrelages, revêtements et lambrissages. Nos ciments présentent de grands avantages en comparaison avec des produits de concurrence, car ils résistent non seulement à l'action des acides, mais aussi à celle de l'eau. Demandez prospectus avec conditions de vente.

FABRIQUE de COLLE à FROID O. MESSMER, BALE

S. A. des Ateliers de Constructions Mécaniques

de la Suisse Centrale

Ci-devant H. Bossart, Reiden



Etaux limeurs

course 450 mm.

Etaux limeurs

course 300 mm.

Tours parallèles

à banc rompu.

hauteur de pointes 150 et 230 mm.

Scies à froid

**Corps protecteur
contre le gel**
en mortier et béton

FABRICATION ET VENTE :

Kasp. Winkler & C^{ie} - Zurich, 5
Téléphone : Selnau 3963.
Adresse télégraphique: Sika.

Manufacture de Papiers
STOUKY, BAUMGARTNER & C^o
LAUSANNE et RENENS

Spécialité de Papiers
utilisés dans l'Industrie du Bâtiment

CLICHÉS SADAG

GENÈVE (Sécheron)
BELLEGARDE (Ain)

Autotypie - Zincogravure
Chromotypographie - -
- - - - Héliogravure

OCCASION

A vendre faute d'emploi une certaine quantité de matériel de forgeron et d'entrepreneur.

Pour renseignements, s'adresser à H. Hoog-Mons, entrepr., à Fribourg.

Tubes en fer

noirs et galvanisés.

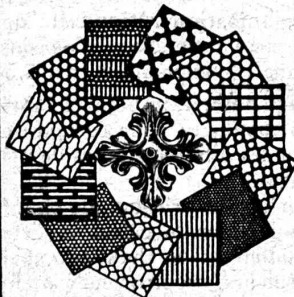
Tuyaux bouilleurs

en diverses dimensions, neufs et usagés, sans engagement

à vendre.

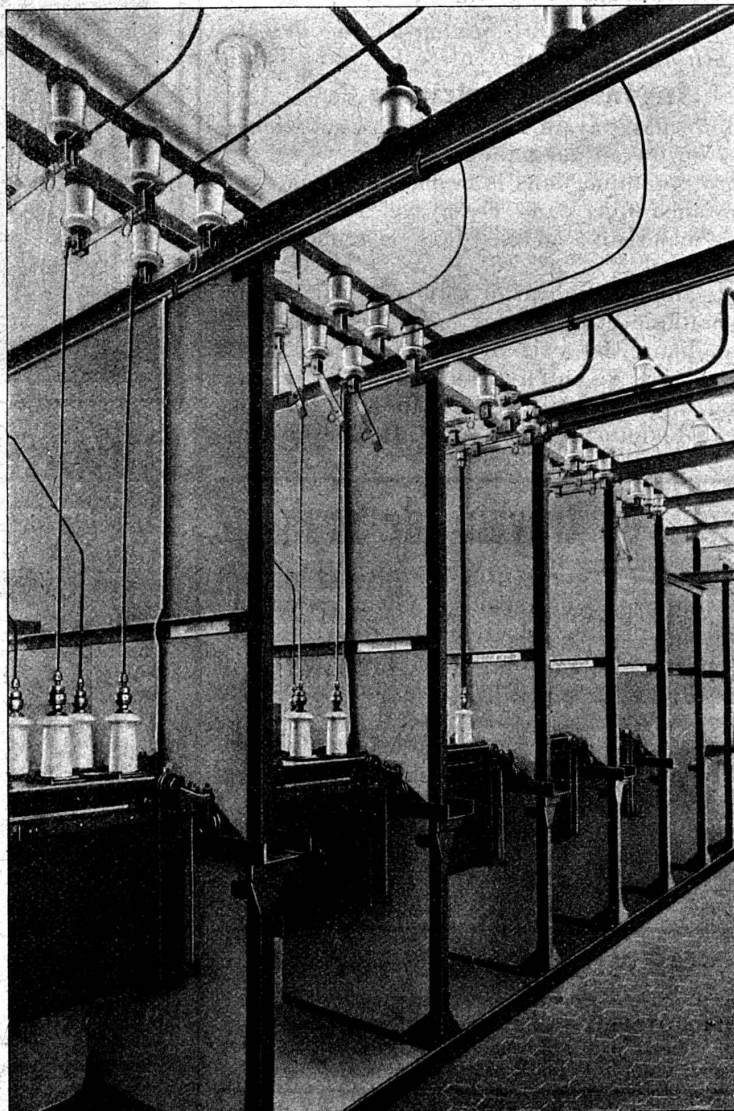
Demandes avec dimensions et quantité à adresser : Postfach 24195 Zurich H.-B.

Tôles perforées



H. HEER & C^o
OLTEN 7341

Charles Meier, Schaffhouse (Suisse)
Fabrique d'Appareils Electriques



TABLEAUX DE DISTRIBUTION COMPLETS

Disjoncteurs à bain d'huile :: Interrupteurs pour lignes aériennes :: Sectionneurs
Parafoudres :: Coffrets de manœuvre pour moteurs.

CAMILLE BAUER, BALE

Fournitures électrotechniques en gros.

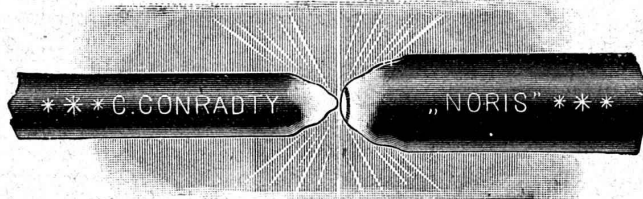
Grands magasins pour Matériel d'installations en tous genres.

Représentant général pour la Suisse : C. Conradty, Nuremberg, Fabrique de charbons électriques galvaniques.

SPÉCIALITÉS :

Crayons de charbon pour éclairage électrique.

Marque « Noris »
Marque « Couronne »
Marque « C »



Charbons pour électrochimie et électrometallurgie.
Charbons galvanisés de tout genre et
Charbons de microphones pour tous systèmes.

NOUVEAUTÉS :

Charbons à effets pour lumière jaune, rouge, blanc laiteux ou blanc brillant.
Marque « Spezial Elektra » pour lampes de longue durée de 1 à 2 ampères.
Charbons métalliques, marques « Noris », « Excello ».
Contacts, Balais de charbon en toutes formes et dimensions en qualités supérieures :

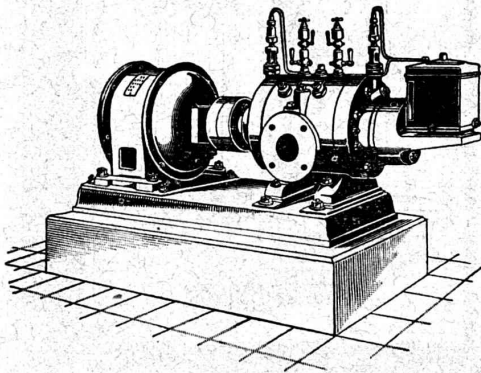
NOUVEAUTÉS :

Marque « GL » pour moteurs et dynamos à courant continu.
Marque « H » » moteurs de tramways.
Marque « W » » dynamos et moteurs à courant alternatif.
Marque « Sch » » interrupteurs et résistances.

Société Suisse pour la Construction de Locomotives et de Machines, Winterthur

Compresseurs rotatifs et Pompes à vide «Winterthur»

pour pressions jusqu'à 8 atmosphères et vide jusqu'à 99 %



Couplage direct avec électromoteurs ou commande par courroie.

Allure douce, pas de trépidations.

Pas de soupapes ou autres organes de distribution.

Usure des plus minime par suite de notre dispositif breveté d'anneaux équilibrateurs.

Grande sûreté de marche et entretien minime.

Encombrement, poids et fondations des plus réduits, l'appareil pouvant ainsi être installé partout et être rendu facilement transportable.

Prix d'achat et frais de montage modérés.

Prospectus et Devis sur demande.

FRANCILLON & C^e LAUSANNE

IMPRIMERIE LA CONCORDE

Direction : **LAUSANNE**
Th. Pache-Tanner JUMELLES, 4
J. Pache-Périllard Téléphone 35 95

Impressions commerciales et artistiques
Tirages en couleurs, illustrations, Labeurs
Journaux, volumes, brochures, catalogues
Circulaires :: Enveloppes :: Programmes
Cartes de visite et d'adresse, Obligations
Faire-part, Registres :: Algèbre, Musique

Fonte pour canalisation

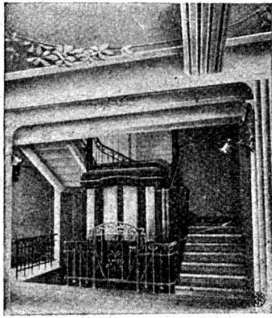
à haute pression

des Usines de Choindez.

TUYAUX FER ÉTIRÉ

Max Schmidt & C^e, Lausanne

ASCENSEURS &



Monte - Charges Système ARSAG

Fabrique Suisse de Wagons
Schlieren S. A.

Schlieren-Zurich

BAUER S.A.

ZURICH 6

Fabrique spéciale de Coffres-forts
Portes blindées

Compartiments de location pour banques.

Meubles de bureau en acier - Etagères pour livres
et dossier - Installation de Bibliothèques et Archives.

La plus ancienne et la plus importante fabrique suisse de la branche
Fondée en 1862

PRESSPAN WEIDMANN



PRO
PRA

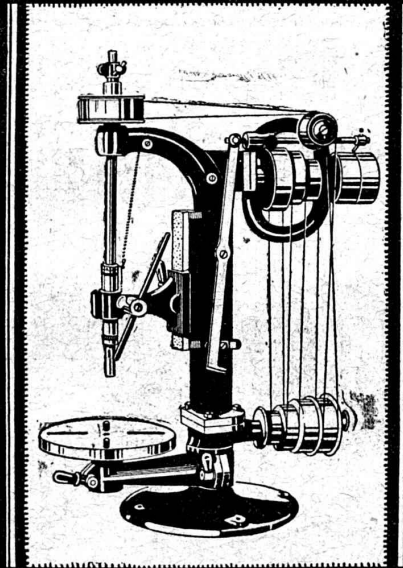
Feuilles en toutes épaisseurs, depuis $\frac{1}{10}$ m Rouleaux et rubans continus de $\frac{1}{10}$ à 1 m Presspan huilés et vernis. Presspan micacés. Pièces découpées, pièces isolantes diverses. De mandez offres et échantillons. **FABRIQUE DE CARTONS PRESSPAN ET DE MATIÈRES ISOLANTES POUR L'ELECTRICITE-CI-DEVANT H. WEIDMANN S.A.**

RAPPERSWIL



SUISSE

MACHINES À PERCER SENSITIVES

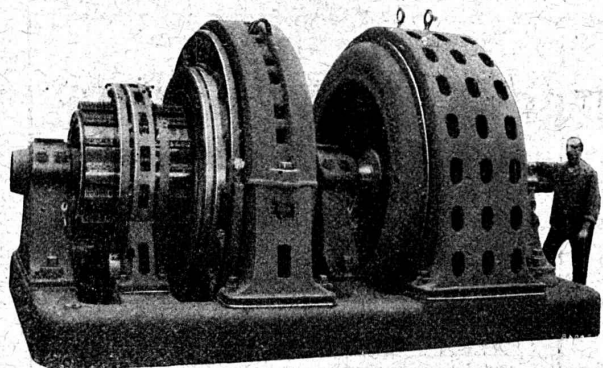


ATELIERS DE CONSTRUCTION SCHWEITER S.A.

HORGEN-SUISSE

C^{ie} DE L'INDUSTRIE ÉLECTRIQUE ET MÉCANIQUE - GENÈVE

MACHINES ÉLECTRIQUES EN TOUS GENRES
ET DE TOUTES PUISSANCES
COURANTS ALTERNATIFS ET CONTINU
ÉLECTROCHIMIE — TRACTION — RÉGULATEURS
TRANSPORTS DE FORCE ET DISTRIBUTION D'ÉNERGIE
SPÉCIALITÉS DE SURVOLTEURS-DÉVOLTEURS



Fédération des Fabricants Suisses de Cartons bitumés (inscr. R. du C.) Téléphone : 36.36 ZURICH, Peterhof Télégr. : Dachpappverband Zurich BUREAU DE VENTE Livraison de cartons bitumés, ciment ligneux, ET DE CONSULTATION matières collantes et cartons-feutre.

Siegrist & Stokar, Schaffhouse (Suisse)

Fabrique spéciale

d'Articles de Dessin et de Mesurage

Tables à dessin

Chaudronnerie d'Aluminium S. A.

SCHLIEREN (Zurich)

Constructions d'Appareils en tous genres pour :

Industrie chimique. Laiterie. Brasserie

Appareils vacum en aluminium

ASCENSEURS ET MONTE-CHARGES

Electriques, Hydrauliques, à Transmission

Schindler & C^{ie}, Lucerne

Bureau et Atelier à LAUSANNE

Appareillage, Serrurerie, Installations sanitaires

DANIEL PERRET

6, Avenue de Béthusy LAUSANNE Téléphone 1086

Installateur des eaux de Cossonay, Ballaigues, Vallorbe, Vaulion, Echallens
 Bremblens, Leysin, Belmont.

Spécialité de canalisations à haute pression, chauffages de serres. Etudes
 et devis sur demande. Magasin d'exposition et de vente. Articles pour
 gaz. Potagers économiques «Le Rève», etc., Réchauds, manchons, etc.



Marc PELET

Ingénieur-Constructeur

Rue Saint-Roch, 3 et 5

Commande par boutons
 par corde, par volant.

Marche silencieuse

Parachute infaillible

4000 installations en fonctions

Renseignements, Dessins,
 Devis et Prix-courants
 gratuits sur demande.

Tourne-volets "Universel"



BREVET + N° 55511 D. R. P. N. 244,340

Exposition Nationale Suisse 1914: MEDAILLE D'OR
 Exposition Internationale pour le bâtiment 1913, à Leipzig
 MEDAILLE D'ARGENT

Pour manoeuvrer les volets
 à fenêtres fermées. ZA 1907 g

H. HESS, Pilgersteg-Ruti (Zurich)



Tours à décoller
 à main « DEKRA »

Passages 15 et 25 mm.

M. A. Demaurex & C^o

Ingénieur-Constructeur

8, Rue Petitot, GENÈVE

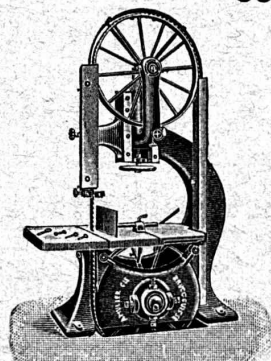
Tours parallèles
 Tours revolver
 Fraiseuses
 Perceuses
 Taraudeuses
 Rectifieuses

Montres contrôle
 Mandrins
 Calibres
 Jauges
 Amplificateurs à aiguilles
 Tables à dessin

Ateliers de Constructions mécaniques et Fonderie
A. MULLER & C^{ie}, Brugg (Argovie)

Machines à travailler le bois de haute précision

Grands stocks
 Exposition permanente à
ZURICH
 Unterer Mühlesteig 2



EMBRAYAGE BENN

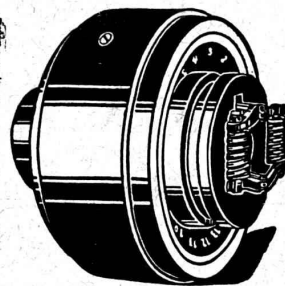
Protégé dans tous les pays industriels par 29 brevets et de nombreuses marques déposées.

L'Embrayage à friction, système Benn, a fait ses preuves dans les conditions de marche les plus difficiles.

C'est par un Embrayage Benn qu'est commandé le propulseur du nouveau brise-glaces russe « Pierre-le-Grand ».

La garantie imposée était que l'embrayage devait glisser quand le couple de torsion correspondrait à 3,100 chevaux-vapeur, ceci dans le but d'éviter que des ruptures se produisent si l'hélice venait à rencontrer de gros blocs de glace.

De tous les nombreux systèmes proposés, c'est l'Embrayage Benn qui fut choisi parce que, seul, il est capable de remplir cette condition.



SOCIÉTÉ DES USINES DE LOUIS DE ROLL
Succursale : USINES DE CLUS (Canton de Soleure).

G. RUTTIMANN :: LAUSANNE

ENTREPRISES ÉLECTRIQUES ☞ TÉLÉPHONE 3322

Maison spéciale pour la construction de

Réseaux électriques aériens

■ ■ ■ CALCULS DE STABILITÉ ■ ■ ■
Projets - Devis - Mise en soumission - Surveillance - Expertise
BÉTON ARMÉ et CONSTRUCTIONS DIVERSES

A. PARIS, Ingénieur-Conseil indépendant
des brevets et des entreprises
Avenue Jomini :: LAUSANNE :: Téléph. 46.92

Ascenseurs Stigler

: les plus répandus du monde :

E. GAILLARD

Ingénieur

Avenue des Alpes

LAUSANNE

Réparations

Transformations

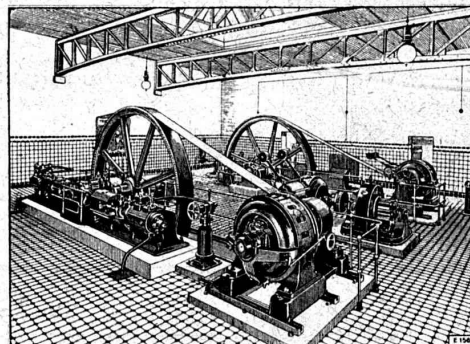
Entretien

Toutes fournitures

TÉLÉPHONE 1-30

ESCHER WYSS & C^{IE} S.A.

Zurich
Suisse



28/17

Machines à glace et à froid
de toutes dimensions

pour Boucheries et Abattoirs

Turbines hydrauliques

Pompes centrifuges

Chaudières à vapeur

Représentant pour la Suisse Romande :

M. Gustave DIETRICH, ingénieur, Eclépens (Vaud)