

**Zeitschrift:** Bulletin technique de la Suisse romande  
**Band:** 44 (1918)  
**Heft:** 23

## Werbung

### Nutzungsbedingungen

Die ETH-Bibliothek ist die Anbieterin der digitalisierten Zeitschriften. Sie besitzt keine Urheberrechte an den Zeitschriften und ist nicht verantwortlich für deren Inhalte. Die Rechte liegen in der Regel bei den Herausgebern beziehungsweise den externen Rechteinhabern. [Siehe Rechtliche Hinweise.](#)

### Conditions d'utilisation

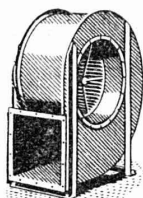
L'ETH Library est le fournisseur des revues numérisées. Elle ne détient aucun droit d'auteur sur les revues et n'est pas responsable de leur contenu. En règle générale, les droits sont détenus par les éditeurs ou les détenteurs de droits externes. [Voir Informations légales.](#)

### Terms of use

The ETH Library is the provider of the digitised journals. It does not own any copyrights to the journals and is not responsible for their content. The rights usually lie with the publishers or the external rights holders. [See Legal notice.](#)

**Download PDF:** 02.04.2025

**ETH-Bibliothek Zürich, E-Periodica, <https://www.e-periodica.ch>**



# Ventilateurs **SULZER**

pour tous emplois, de construction normale ou spéciale

Pressions de **2 à 2000** mm de colonne d'eau

Demandez la brochure No. B. T. 3510

**SULZER FRÈRES, Société Anonyme, Winterthur**



## Offres d'exploitation de Brevets d'invention

**E. IMER-SCHNEIDER** INGÉNIEUR CONSEIL **GENÈVE**

Les propriétaires des brevets suisses suivants désirent entrer en relations avec des fabricants suisses, en vue de la fabrication des articles brevetés et seraient disposés à céder des licences d'exploitation ou à vendre leurs brevets :

- N° 58749 du 23 novembre 1911, **Vickers Limited**, pour : Moteur à combustion interne.
- N° 72411 du 17 juin 1915, **L. V. Thomas et J. A. Guérin**, pour : Moteur à explosions à deux temps sans soupapes.
- N° 38235 du 14 novembre 1906, **Vickers Sons et Maxim Limited**, pour : Chemise à eau pour armes à feu automatiques.
- N° 69504 du 27 décembre 1913, **William M. Holloway**, pour : Machine à additionner.
- N° 67449 du 29 novembre 1913, **Autokal Syndicate Limited**, pour : Dispositif de commande pour machines arithmétiques et machines de compositions typographiques et autres.
- N° 59412 du 30 novembre 1911, **Société chimique des Usines du Rhône**, anciennement **Gilliard, P. Monnet et Cartier**, pour : Procédé d'acétylation de la cellulose.
- N° 73626 du 16 novembre 1915, **S. F. Tyler et W. J. E. Beere**, pour : Dispositif de démarrage pour moteurs à explosions et autres machines motrices.

Prière d'adresser les offres ou propositions à **M. E. Imer-Schneider** ingénieur-conseil, 8, Boul. James Fazy, à **Genève**, qui les transmettra à qui de droit.

On cherche pour un bureau de société un

## Technicien expérimenté

très au courant de la construction du Bâtiment et des travaux publics, et possédant les trois langues nationales dont spécialement celle italienne; il aura son siège à Zurich et devra voyager.

Envoyer les offres sous **O.F. 4780 Z**, à **Orell Füssli, Publicité, Zurich**. O. F. 6900-Z

## Directeur d'exploitation.

Ensuite de démission du titulaire, l'emploi de Directeur, chef d'exploitation du Régional du Val-de-Travers, est mis au concours. Traitement 6500 francs par an.

Les soumissions, avec pièces à l'appui et *curriculum vitae*, doivent être adressées jusqu'au 30 novembre à **M. W. Suter**, banquier, à **Fleurier**, président du Conseil d'Administration.

## INDICATEUR VAUDOIS

Livre d'adresses de Lausanne et du Canton de Vaud. — Dans toutes librairies

PARAIT CHAQUE ANNÉE EN JANVIER

## Chemins de fer fédéraux

Place vacante : Ingénieur-électricien ou ingénieur de la voie, comme ingénieur de section pour l'établissement de la ligne électrique **Sion-Lausanne**. (P-8157-Y)

*Conditions d'admission* : Etudes techniques universitaires complètes, connaissance parfaite de la langue française; connaissances approfondies et expérience pratique soit dans le domaine technique du courant fort, en particulier dans l'établissement des conduites électriques, soit dans celui de la construction de la voie, dans ce dernier cas quelque pratique dans l'établissement des lignes de contact.

*S'adresser par écrit* à la Direction générale des C. E. F. et remettre les offres à la poste le 17 novembre 1918 au plus tard. Ces offres devront renseigner brièvement mais de façon complète sur les points suivants : Notes personnelles, état civil, études, langues connues, activité précédente, date de possibilité d'entrée en fonctions, salaire demandé. Joindre en outre les certificats, en original ou en copie.

Berne, le 17 octobre 1918.

Direction générale C. F. F.

## Papiers d'héliographie à calque à dessin

recommandent

Soc. Suisse d'Héliographie ZURICH

## Plaques à enchaînement

Brevet 46934. — **Licence offerte** pour les cantons de Berne (Oberland), Uri, Unterwald, Glaris, Fribourg, Grisons, Apperell, Saint-Gall, Thurgovie, Tessin, Vaud, Valais, Neuchâtel, Genève.

Plaques en béton armé, utilisables de **plusieurs côtés**, insurpassables pour la **construction des digues**.

Voir la description dans la *Schweiz. Wasserwirtschaft*, N° 22 de la 4<sup>me</sup> année, et dans le *Bulletin technique*, N° 16 de la 42<sup>me</sup> année.

Les intéressés sont priés de s'adresser à **M. O. Brodbeck**, ingénieur, Liestal. O. F. 1733 A.

**IMPRIMERIE LA CONCORDE**  
Jumelles, 4 LAUSANNE Tél. 3595.

IMPRESSIONS SOIGNÉES. LABEURS. ALGÈBRE

## Technicum de la Chaux-de-Fonds

## MISE AU CONCOURS

Par suite de démission honorable du titulaire actuel, la Commission du Technicum met au concours le poste de

## Directeur de la Section de Mécanique

**Titre exigé**: Diplôme d'ingénieur-mécanicien ou d'ingénieur-électricien;

**Traitement**: 6,200 francs initial; haute-paie 1950 francs en 13 annuités de 150 francs à partir de la 3<sup>me</sup> année de service.

**Clôture du concours**: Fin novembre.

La préférence sera donnée au postulant ayant pratiqué dans le domaine de la machine-outil.

Le cahier des charges et le questionnaire sont à la disposition des intéressés au Secrétariat du Technicum.

Les offres sont à adresser au président de la Commission **M. Alfred Berthoud**, rue du Ravin, 5, **La Chaux-de-Fonds**.

Importante fabrique suisse de machines cherche

## Ingénieur-Constructeur

expérimenté et énergique, comme chef de bureau de construction de chaudronnerie ainsi que pour les relations avec la clientèle. Ne pourra être pris en considération qu'un ingénieur très capable et autonome.

Offres avec certificats et indication des prétentions sous chiffre 3110 à *L'Indicateur Vaudois*, Lausanne.

Une grande entreprise de travaux hydrauliques engagerait un

### Chef de matériel qualifié.

S'adresser sous chiffre 180 à *L'Indicateur Vaudois*, Lausanne.

## Groupe moto-pompe

Pour l'épuisement de fouilles de fondations, nous cherchons un groupe, moteur à explosion (4 à 5 HP.) et pompe centrifuge (100 litres-seconde env.) facilement transportable et en parfait état.

Offres détaillées à M. l'ingénieur H. Muller, à Sion. P-27591-L

## A vendre

2 cables en acier, neufs de 5000 mètres, en deux longueurs de 2500 mètres, non galvanisés, 162 fils, 6 torons. — diamètre de fils 1 mm.05. Diamètre du cable 20,5 mm. Ame en acier. Résistance à la rupture 150 kg. par mm<sup>2</sup>

Offres sous chiffre C A R à *L'Indicateur Vaudois*, Lausanne.

## Métaux antifrictions

Soudures d'étain  
Métaux purs  
Articles techniques

## Vestit Metal S.A.

Zurich.



# SIKA

Avec de „Sika“  
bouché e densé!



est reconnu le plus sûr  
moyen d'arrêter  
l'humidité  
et les infiltrations  
même sous la plus  
grande pression d'eau.  
ÉTANCHÉITÉ ABSOLUE  
Toutes garanties.

KASP. WINKLER & C<sup>ie</sup>  
ZURICH V

Téléph. Selnu 3963. Télégr. Sika

## Fers ronds fluss pour béton armé

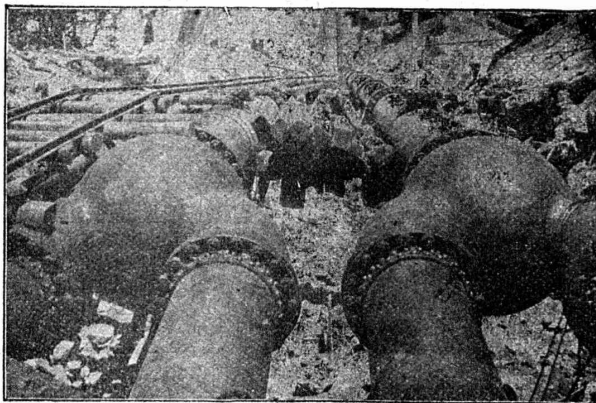
en barres de 12 à 14 m.

# Max Schmidt & C<sup>ie</sup>

## LAUSANNE

25, PLACE SAINT-LAURENT, 25

## Mannesmannröhren-Werke :: Dusseldorf



Conduite de turbine de Big Creek (Californie).  
Transition de deux conduites de tubes sur quatre au moyen de tubes Y fonte acier.  
Poids total de la fourniture : 8,700 tonnes.

ont fourni jusqu'à présent

### 175

Conduites de turbines



en tubes sans soudure

jusqu'à  
300 mm. diamètre intér.

en tubes soudés

jusqu'aux  
plus grands diamètres

Représentant : ERNEST DEFFNER, ingénieur, ZURICH 6, Frohburgstrasse 54

## ANTIFROSTO

Produit se mélangeant au béton et mortier pour en empêcher le gel et éviter ses suites.

FABRICATION ET VENTE

Kasp. Winkler & C<sup>ie</sup> - Zurich 5

Téléphone : Selnu 3963.

Adresse télégraphique : Sika.

## P. CHIARA & FILS

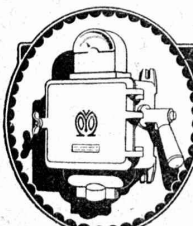
Pl. St-Laurent, 23, LAUSANNE

Verres de toutes sortes en gros et détail.

ENTREPRISES GÉNÉRALES  
de VITRERIE en tous genres  
Atelier spécial de Vitraux d'Art  
ENCADREMENTS

## Ingénieur civil

Suisse romand, 26 ans, ayant pratiqué et connaissant l'administration, cherche place de suite en Suisse ou à l'étranger. Références. Ecrire sous M. 5005 L, Publicitas, S. A., Lausanne.

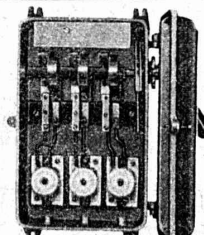


# MOVO S.A.

## VEVEY

Fabrique d'Appareils électriques

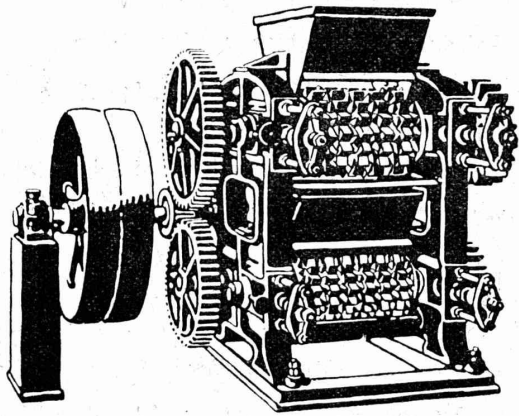
Coffrets de manœuvre - Interrupteurs-commutateurs étoile-triangle - Disjoncteurs-automatiques  
Limiteurs de courant - Interrupteurs à pression  
Interrupteurs à flotteurs - Boîtes de branchement pour fusibles - Interrupteurs à levier  
Prises de courant - Lamelles en fil d'argent



# TREUILS • BETONNIERES



Concasseurs, Cribleurs, Laveuses, Sonnettes à bras et à vapeur,  
Palans, Grues Electriques et à Vapeur, Moteurs — **Vente-Location** —  
**FRITZ MARTI S.A. BERNE** Dépôts et Ateliers à Berne  
et Wallisellen - Zurich



## Broyeurs - Concasseurs

Construction "Daverio"

pour anthracite, coke, briquettes, charbon, sel, craie, argile  
et autres matières semi-dures.

Installations complètes de broyage, concassage, criblage  
et transport.

PLANS et DEVIS SUR DEMANDE

**Daverio & C<sup>ie</sup> S.A.** Ateliers de **Zurich**  
Construction

## „Jurasite“

Produit Suisse  
pour mortier  
de couleur naturelle.

(Marque déposée No. 37047)

Ces deux produits Suisses sont très résistants, de couleurs solides et d'une application facile.

S'adresser pour les prospectus, les échantillons, les références et tous autres renseignements à la fabrique ci-bas,  
qui SEULE fabrique ces produits ou à ses Représentants.

**Fabrique de Chaux hydr. et de gypse Bärswil (Soleure) Usine de Terrazzo et de Jurasit**

REPRÉSENTANTS : Gyps-Union, S. A., Lausanne et Bex.  
Gélaz, Romang & Ecoffey S. A., Lausanne et Vevey.  
Paul Bura, Vauseyon, 19, Neuchâtel (pour le Canton de Neuchâtel)

## „Alpesite“

Produit Suisse  
pour crépis similipierres, pierres  
factices et bétons agglomérés.

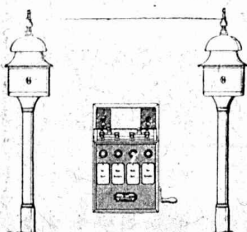
(Marque déposée No. 38616)

## Hasler, Société anonyme, Berne

Successeur de l'Atelier des Télégraphes de G. HASLER  
FONDÉ EN 1852.

### APPAREILS TELEGRAPHIQUES et TÉLÉPHONIQUES

Téléphones spéciaux pour installations à fort courant.



## Appareils électriques

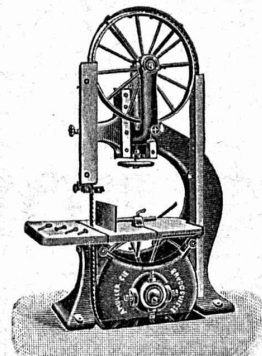
de BLOC et de SIGNAUX

pour

Chemins de fer

## Ateliers de Constructions mécaniques et Fonderie A. MULLER & C<sup>ie</sup>, Brugg (Argovie)

Machines  
à  
travailler  
le  
bois de  
haute  
précision



Grands stocks  
Exposition  
permanente  
à  
ZURICH  
Unterer  
Mühlesteg 2

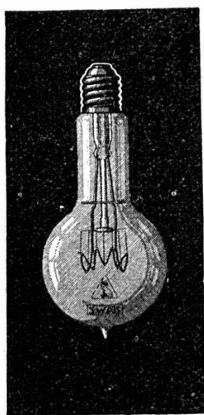


# MATÉRIEL ROULANT ET MACHINES D'ENTREPRISES

S. A.

## R·U·B·A·G

ZURICH :: Seidengasse, 16



### LAMPES

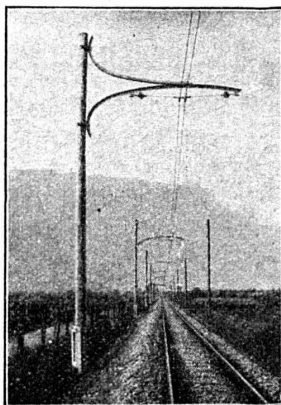
à filament étiré

1 Watt et 1/2 Watt

Fabrication exclusivement suisse

LUMIÈRE S.A.  
Zoug (Suisse)

USINE à GOLDAU



### Fabrique de Meubles en fer Biglen BIGLER, SPICHTER & C<sup>IE</sup>

Fabrication spéciale pour

Matériel de lignes de contact et Matériel  
d'équipement de chemins de fer électriques

DIRECTION : Ing. MORGENTHALER

BUREAU TECHNIQUE à BERNE

Adresse pour la correspondance : BIGLER, SPICHTER & C<sup>ie</sup>, à BERNE  
Téléphone N° 26 20 \* Adresse télégraphique : ELECTROBIGLEN BERNE

ATELIERS MÉCANIQUES --  
SERRURERIE MÉCANIQUE  
-- FORGE MÉCANIQUE --  
ÉTAMPAGE -- PRESSAGE

MENUISERIE MÉCANIQUE  
PEINTURE -- SOUDURE AU-  
TOGÈNE -- FABRICATION  
D'ARTICLES EN SÉRIES



## Henri Brändli, Horgen

Fabrique de carton bitumé, ciment ligneux

Spécialité :

### Plaques isolatrices asphaltées

en toutes épaisseurs et de tous genres pour

Couvertures imperméables de ponts, tunnels, passages, chapes de voûte, soubassements, etc.

ISOLATIONS (Fourniture et pose) ISOLATIONS  
Feutre et tapis isolant. Asphalte isolant.

Meilleures références.  
Télegr. Henri Brändli.

Service soigné.  
Téléphone: 38

Manufacture de Papiers  
STOUKY, BAUMGARTNER & C<sup>o</sup>  
LAUSANNE et RENENS

Spécialité de Papiers  
utilisés dans l'Industrie du Bâtiment

ÉLECTRICITÉ  
Jules CAUDERAY

Maison fondée en 1866

Rue d'Etraz, 28- LAUSANNE  
Téléphone 10.63

## FERS RONDS

5 à 8 mm.

pour étriers de couvertures en béton armé, livrables  
jusqu'à épaisseur de la provision. — Offres sous  
chiffre R-5581, à L'Indicateur Vaudois, Lausanne.

## BAUER S. A. ZURICH 6

Fabrique spéciale de Coffres-forts  
Portes blindées

Compartiments de location pour banques.  
Meubles de bureau en acier - Etagères pour livres  
et dossier - Installation de Bibliothèques et Archives.

La plus ancienne et la plus importante fabrique suisse de la branche  
Fondée en 1862

*Lampes*  
**Wotan-**  
*1/2-watt*  
*à remplissage gazeux*  
*150-1500 watts*

*Pour*  
*éclairage efficace*  
*de grands locaux,*  
*rues et places.*

*Siemens-Schuckertwerke*  
*Bureau Zurich*

**GESTEINSBOHRANLAGEN**



**H-FLOTTMANN & CIE.**  
**ZÜRICH 2 RENGGER-  
STRASSE 86**

**AFFOLTER, CHRISTEN & C<sup>ie</sup> S. A.**  
**BALE**



**GALVANISATION A FAÇON**

(GALVANISATION AU BAIN)

**PLOMBERIE**

FABRIQUE SPÉCIALE DE TOUS

**TRAVAUX DE TOLERIE**

(SPÉCIALITÉ SOUDURE AUTOGÈNE)

BOUILLEURS

RÉSERVOIRS

TUYAUX

EMBALLAGES MÉTALLIQUES

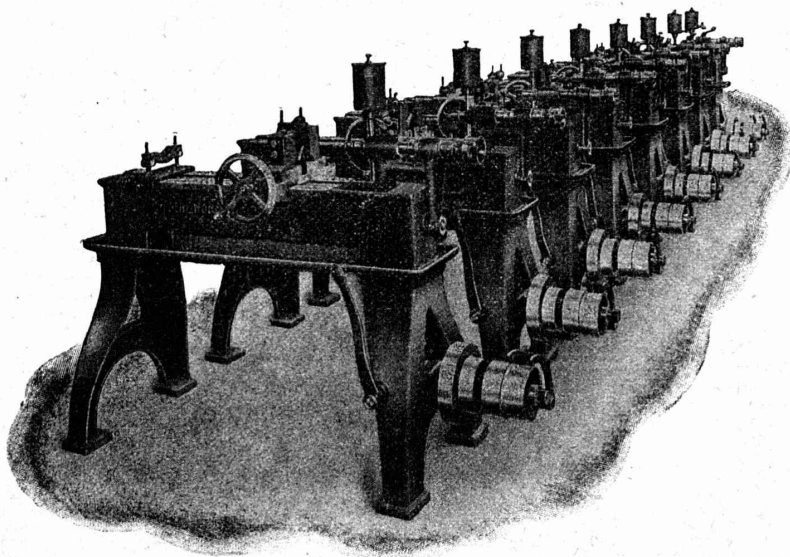
ETC.

# Société Suisse de Machines-Outils Oerlikon

TÉLÉ GRAMMES : OUTIL OERLIKON  
PHONE : ZÜRICH : (HÖTTINGEN 6949)

10

**Livrable de suite :**



**Machines à centrer  
à deux broches**

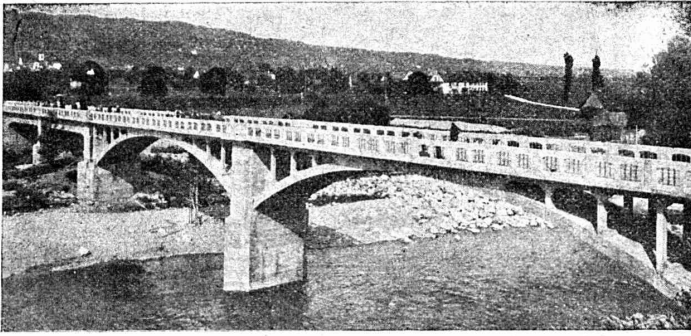
pour axes  
jusqu'à 120 mm. de diam.



**Fabrication en série.**

**J. J. RUEGG :: ZURICH II**

Seestrasse, 30  
Téléphone : Selnau 66.92.



Entreprise des Travaux publics et Bâtiments.

Bureau d'ingénieur pour projets et exécution.

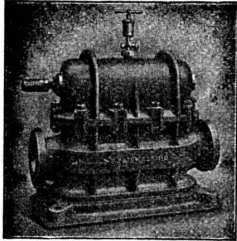
Construction de bâtiments industriels, usines, etc. Fondations hydrauliques, correction des fleuves.

**ATELIERS DE CONSTRUCTIONS S. A.**

ci-devant A. Schmid • ZURICH • Adr. Télégr. : Sihlfabrik  
Fondés en 1871 Selnau Téléphone 3514.

**COMPTEURS D'EAU**

pour le contrôle de la consommation du combustible nécessaire pour tous les propriétaires de chaudières.

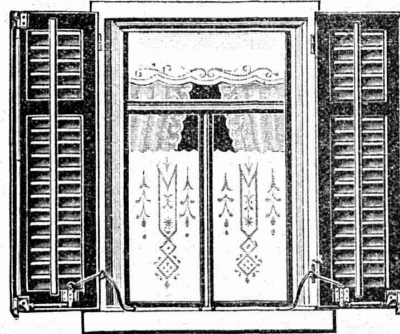


Compteur d'eau à double piston.

Plus de 10,000 appareils en service

- Pompes
- Moteurs à eau
- Turbines
- Compresseurs
- Presses hydrauliques
- Presses à excentrique
- Engrenages à vis sans fin
- Appareils pour la production de gaz d'air, système Schmid
- Machines à relier, système Egger.

**Tourne-volets "Universel"**



BREVET + N° 55511 D. R. P. N. 244,340

Exposition Nationale Suisse 1914 - MÉDAILLE D'OR  
Exposition Internationale pour le bâtiment 1913, à Leipzig  
MÉDAILLE D'ARGENT

Pour manœuvrer les volets à fenêtres fermées. Z 2019 g

**H. HESS, Pilgersteg-Ruti (Zurich)**

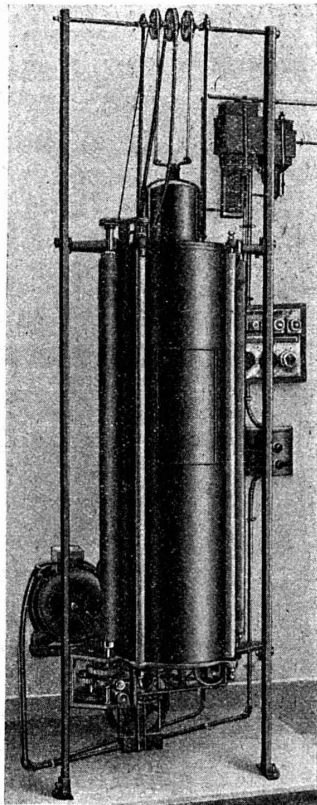
**APPAREILS  
ÉLECTRIQUES**

brev. + 75559

fournit

**Société Suisse  
d'Héliographie S. A.**

ZURICH



**PRESSPAN  
WEIDMANN**



PRO  
PRA

Feuilles en toutes épaisseurs, depuis 1/10 m Rouleaux et rubans continus de 1/10 à 1 m Presspan huilés et vernis. Presspan micacés. Pièces découpées, pièces isolantes diverses. De mandez offres et échantillons. **FABRIQUE DE CARTONS PRESSPAN ET DE MATIÈRES ISOLANTES POUR L'ELECTRICITE CI-DEVANT.**

**H. WEIDMANN S. A.**

RAPPERSWIL

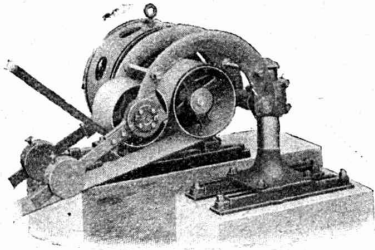


SUISSE





∞ SOCIÉTÉ DES USINES DE LOUIS DE ROLL ∞  
 SUCCURSALE : **USINE DE CLUS** CT. DE SOLEURE



Concessionnaires pour la Suisse des  
**Transmissions LÉNIX brevetées**

Suppression des renvois. Economie de force, de courroie et de place.

**Poulies enrouleuses sur billes.**

Nous avons livré plus de 4500 enrouleurs Lénix pour transmissions de force jusqu'à 1000 chevaux et rapports de transmission jusqu'à 1 : 25.

**Installations de transmissions modernes complètes.**  
 avec paliers à graissage à bagues ou à billes, pour toutes les branches de l'industrie.

**EMBRAYAGES BENN**

# G. RUTTIMANN :: LAUSANNE

ENTREPRISES ÉLECTRIQUES



TÉLÉPHONE 3322

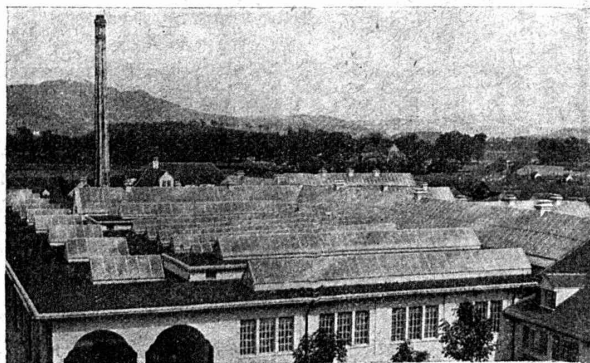
Maison spéciale pour la construction de

## Réseaux électriques aériens

CONSTRUCTION  
 de

## TOITURES SANS MASTIC

(Système Zimmermann)



Abattoirs de la Ville de Berne.

# Walther & Müller

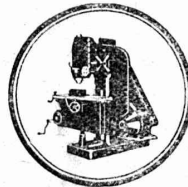
**BERNE**  
 BUREAU TECHNIQUE

*Demandez notre visite.*

TÉLÉPHONE 912.

Adresse télégraphique : WALTHERMULLER

## J. LAMBERCIER & C<sup>ie</sup> Genève



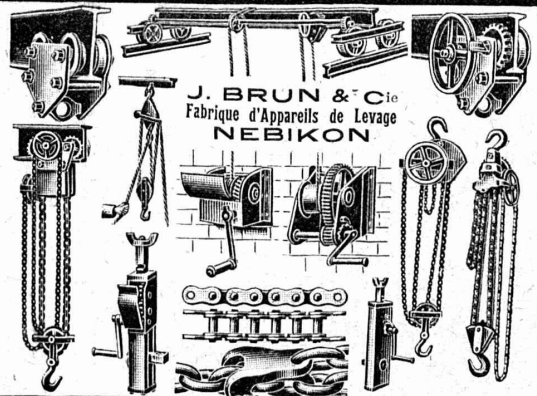
**MACHINES - OUTILS**  
 à grand rendement

pour l'usinage rapide et précis des métaux

**Types pour commande**  
 par moteur électrique.

Outillage américain «Starrett», «Union», «Standard», «Card»,  
 «Williams», pour le traçage et mesurage, le montage et le  
 travail des métaux.

**Fournitures d'atelier. - Transmissions. - Lubrifiants.**



J. BRUN & C<sup>ie</sup>  
 Fabrique d'Appareils de Levage  
**NEBIKON**