

**Zeitschrift:** Bulletin technique de la Suisse romande  
**Band:** 44 (1918)  
**Heft:** 25

## Werbung

### Nutzungsbedingungen

Die ETH-Bibliothek ist die Anbieterin der digitalisierten Zeitschriften. Sie besitzt keine Urheberrechte an den Zeitschriften und ist nicht verantwortlich für deren Inhalte. Die Rechte liegen in der Regel bei den Herausgebern beziehungsweise den externen Rechteinhabern. [Siehe Rechtliche Hinweise.](#)

### Conditions d'utilisation

L'ETH Library est le fournisseur des revues numérisées. Elle ne détient aucun droit d'auteur sur les revues et n'est pas responsable de leur contenu. En règle générale, les droits sont détenus par les éditeurs ou les détenteurs de droits externes. [Voir Informations légales.](#)

### Terms of use

The ETH Library is the provider of the digitised journals. It does not own any copyrights to the journals and is not responsible for their content. The rights usually lie with the publishers or the external rights holders. [See Legal notice.](#)

**Download PDF:** 02.04.2025

**ETH-Bibliothek Zürich, E-Periodica, <https://www.e-periodica.ch>**

# BULLETIN TECHNIQUE

## DE LA SUISSE ROMANDE

Organe en langue française de la

### SOCIÉTÉ SUISSE DES INGÉNIEURS ET DES ARCHITECTES

#### ABONNEMENTS :

Suisse : 1 an, 12 francs  
Etranger : 14 francs

Pour sociétaires :

Suisse : 1 an, 10 francs  
Etranger : 12 francs

Prix du numéro :  
75 centimes.

Pour les abonnements  
s'adresser à la librairie  
F. Rouge & C°, à Lausanne.

ainsi que de  
l'Association des Anciens Elèves  
de l'Ecole d'Ingénieurs de l'Université de Lausanne  
et des Groupes Romands de la G. e. P.

#### COMITÉ DE RÉDACTION

Président : D<sup>r</sup> P. PICCARD, ingénieur, à Genève.  
Secrétaire : HENRY BAUDIN, architecte, à Genève.

#### MEMBRES :

*Fribourg* : MM. F. BROILLET, architecte; J. LEHMANN, ingénieur cantonal; R. DE SCHALLER, architecte. — *Vaud* : MM. EPITAUX, architecte; W. GRENIER, ingénieur, professeur honoraire de l'Université de Lausanne; E. JOST, architecte; CH. THEVENAZ, architecte. — *Genève* : MM. E. IMER-SCHNEIDER, ingénieur-conseil; PAUL PICCARD, ingénieur-constructeur. — *Ch. Weibel*, architecte. — *Neuchâtel* : MM. ED. ELSKES, ingénieur; F. PRINCE, architecte. — *Valais* : M. F. DE STOCKALPER, ingénieur.  
RÉDACTEUR : D<sup>r</sup> H. DEMIERRE, ingénieur, Valentin, 2, Lausanne.

#### ANNONCES :

40 centimes la ligne  
Rabais pour annonces répétées

Tarif spécial pour  
fractions de pages

S'adresser exclusivement  
à l'Indicateur Vaudois  
(Société Suisse d'Édition)  
Jumelles, 4, Lausanne.

#### CONSEIL D'ADMINISTRATION DU BULLETIN TECHNIQUE :

E. IMER-SCHNEIDER, ingénieur-conseil, *président*; J. CHAPPUIS, ingénieur. — A. DOMMER, ingénieur. — H. MEYER, architecte. — F. ROUGE, libraire.

ADMINISTRATION : LIBRAIRIE F. ROUGE & C°, 6, RUE HALDIMAND, LAUSANNE

**Appareils  
sanitaires**  
en gros

# Troesch & C°

## Berne

**Agents**  
des  
**Farnley Iron Co., Leeds**  
**Doulton & C° Ltd, Londres**

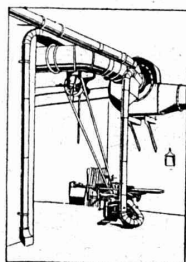
# VENTILATION

## VENTILATOR S.A. · STAEFA

ci-devant Fritz Wunderli, Uster (Canton de Zurich)

Fabrique suisse de ventilateurs et d'installations aérotechniques

la plus ancienne et la plus importante de la Suisse



Installations modernes pour l'enlèvement et la récupération de poussières industrielles pour l'industrie textile, pour fabriques d'horlogerie, de souliers, etc.

Transports pneumatiques de copeaux et de sciures.

Humidification de l'air et enlèvement de buées, systèmes brevetés.

Aspiration de gaz nuisibles, de fumées, etc.

Ventilation par aspiration ou par pulsion, avec ou sans chauffage.

Surchauffeurs d'air brevetés.

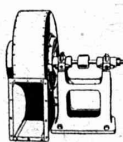
Séchoirs pour toutes matières.

Tirage forcé pour tous genres de foyers (chaudières à vapeur, etc.)

Ventilateurs à hélice, pour petite et moyenne pression.  
Ventilateurs centrifuges, etc.



Ventilateur centrifuge M.V.



Aspirateur pour dépeussierage et transport de copeaux



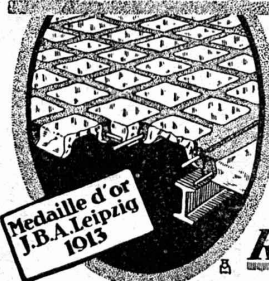
Ventilateur à haute pression

**Turbines à air**

# VENTILATEURS



## Béton armé translucide



Medaille d'or  
J.B.A. Leipzig  
1913

**SYSTÈME KEPLER BREVETÉ**  
**Nouveau système de**  
**plafonds translucides**  
**en béton armé et dalles**  
**de verre**

Grande résistance à la surcharge. — Très grande facilité d'entretien et de nettoyage. — Suppression de toute peinture ou enduit protecteur. — Le plus grand effet de lumière.

Représentant:

**Rob. Looser, Zurich 4**  
Badenerstr. 41



## CHAUFFAGE et VENTILATION

Téléph.  
586

**MARC PELET**

St. Roch  
3 et 5

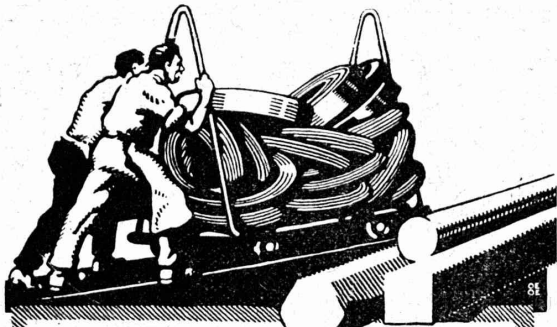
Ingénieur-Constructeur

LAUSANNE

Chauffages centraux par l'eau ou la vapeur  
Chauffages combinés avec ventilation  
Cuisines et services d'eau chaude  
Buanderies et Séchoirs  
Installation de dépeussierage d'usines  
Transport pneumatiques

Poèlerie, Tolerie, Chaudronnerie, Soudure autogène

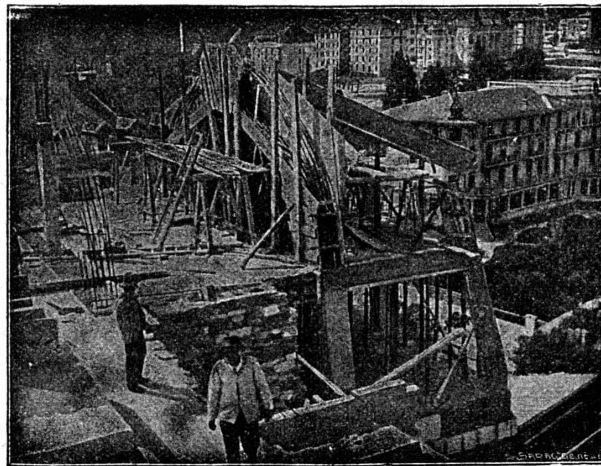
Devis, Projets et Renseignements gratuits.



## TRÉFILIERIES RÉUNIES S.A. BIENNE

FERS & ACIERS  
ÉTIRES DE PRÉCISION, POUS, RONDS, CARRÉS, HEXAGONES & AUTRES PROFILS  
QUALITÉS SPÉCIALES POUR VIS & DÉCOLLETAGES  
ARBRES DE TRANSMISSIONS  
EN ACIER SPÉCIAL, COMPRIMÉS, OÙ TOURNÉS  
FERS & ACIERS LAMINÉS À FROID  
JUSQU'À 300 mm DE LARGEUR  
FEUILLARDS POUR EMBALLAGES

GRAND PRIX EXPOSITION NATIONALE SUISSE BERNE 1914



## A. PARIS & L. BERTHOD, INGÉNIEURS L. BERTHOD, SUCESSEUR

Rue de Bourg, 17 LAUSANNE Rue de Bourg, 17

BÉTON ARMÉ F. Brazzola. Entreprises générales

## Société Anonyme "Union", à Bienne (Suisse)

Première Fabrique Suisse de CHAINES SOUDÉES  
par procédé électrique breveté

CHAINES en TOUS GENRES



pour l'Industrie et l'Agriculture.

CHAINES CALIBRÉES et ÉPROUVÉES de la plus haute résistance  
pour Grues et Monte-charges.

N.B. — La chaîne courante n'est vendue que par les marchands de fer.



L'ÉCOLE LÉMANIA  
LAUSANNE

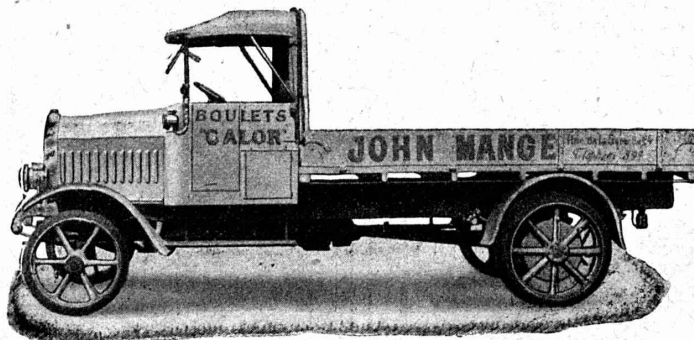
prépare vite et très bien pour

POLYTECHNICUM

Ecole des Beaux-Arts, Paris  
Ecole spéciale d'Architecture, Paris

# ARBENZ

Camions automobiles de 2-5 tonnes charge utile.



Camion à cardan 8 tonnes.

Fabrique d'Automobiles **ARBENZ** S. A., Albisrieden-Zurich

# CONSTRUCTIONS en FER

Ponts, Charpentes, Mâts, Réservoirs, Grues, Tôlerie, etc.

Wartmann, Vallette & C<sup>ie</sup>, Genève Même maison à BROUGG (Argovie)

## LANDIS & GYR S.A.

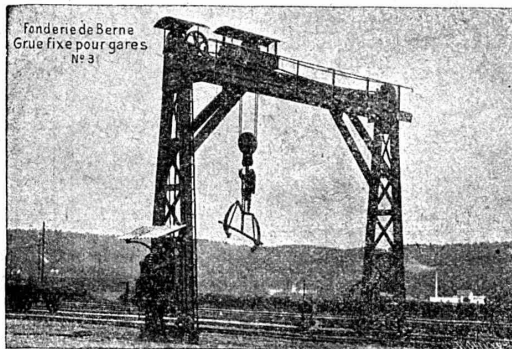
### Z O U G

COMPTEURS D'ÉLECTRICITÉ  
WATTMÈTRES SYSTÈME FERRARIS  
INTERRUPTEURS HORAIRE

## Société des USINES de LOUIS de ROLL

Succursale : FONDERIE DE BERNE, à Berne.

Lettres et Télégrammes : Fonderie de Berne, à Berne. Téléphone : 10.66



**Appareils de levage :** Ponts roulants, grues pivotantes, grues de chargement, etc., pour commande à bras et commande électrique, monte-charges, appareils de levage pour essieux, monte-charges pour charbon pour approvisionner les locomotives.

**Machines pour tourbières :** Malaxeurs et transporteurs.

**Matériel de chemins de fer :** Ponts tournants et chariots transbordeurs pour wagons et locomotives, branchements et croisements pour voies normales et voies étroites, Barrières.

**Chemins de fer de montagne :** Funiculaires complets, avec freins spéciaux (systèmes brevetés), depuis 1898, 87 exécutions.

**Superstructures à crémaillère :** Systèmes : Strub, Abt, Rigenbach, Peter, etc.

**Barrages :** Installations métalliques et mécaniques pour barrages et canaux, grilles, machines pour nettoyer les grilles, treuils.

Renseignements sur des installations faites, références  
Projets et Devis sont à disposition.

Manufacture de Papiers  
**STOUKY, BAUMGARTNER & C<sup>e</sup>**  
LAUSANNE et RENENS

Spécialité de Papiers  
utilisés dans l'Industrie du Bâtiment

**ÉLECTRICITÉ**  
**Jules CAUDERAY**

Maison fondée en 1866  
Rue d'Etraz, 28- LAUSANNE  
Téléphone 10.63

## F. Pulfer, Ingénieur, Berne

Rue de la Chapelle, 9. Tél. 27.56

Projets et exécutions pour toutes constructions en béton armé. - Planchers, escaliers, ponts, réservoirs, canaux de fuite pour turbines hydrauliques, etc.  
Calculs statiques, expertises.

## TRAVAUX D'ASPHALTAGE

Asphalte caoutchouté monolithe  
Planelles et pavés en Asphalte comprimé pour Couvertures, Terrasses, Trottoirs, Jeux de quilles, Tennis et Chaussées.  
Couvertures en ciment volcanique.

Plaques isolatrices en asphalte.  
Emulsion Étanchéité garantie Isolants divers.

**ROSSO & SCHNEEBELI**

Successeurs de H. LAVANCHY  
LAUSANNE: Petit-Chêne, 10 (Tél. 26) VEVEY: Torrent, 10 (Tél. 151)

## BAUMANN FRÈRES

Ateliers pour la construction de  
Ressorts en tous genres



RESSORTS EN FIL D'ACIER DE 0,2-50 mm. D'ÉPAISSEUR  
en fil de laiton, nickel et bronze

pour toutes machines et appareils  
RESSORTS EN TOLE D'ACIER TREMPÉ BLEUI  
RONDELLES A RESSORT

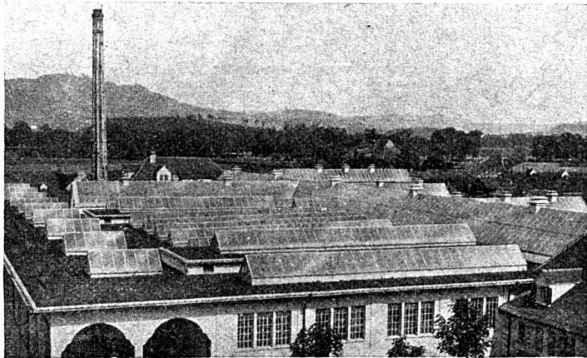
Articles techniques pour l'industrie textile  
Calculs pour la capacité de charge à disposition  
de nos clients

*Lampes*  
**Wotan-**  
*1/2-watt*  
*à remplissage gazeux*  
*150-1500 watts*

*Pour*  
*éclairage efficace*  
*de grands locaux,*  
*rues et places.*

*Siemens-Schuckertwerke*  
*Bureau Zurich*

CONSTRUCTION  
de  
**TOITURES SANS MASTIC**  
(Système Zimmermann)



Abattoirs de la Ville de Berne.

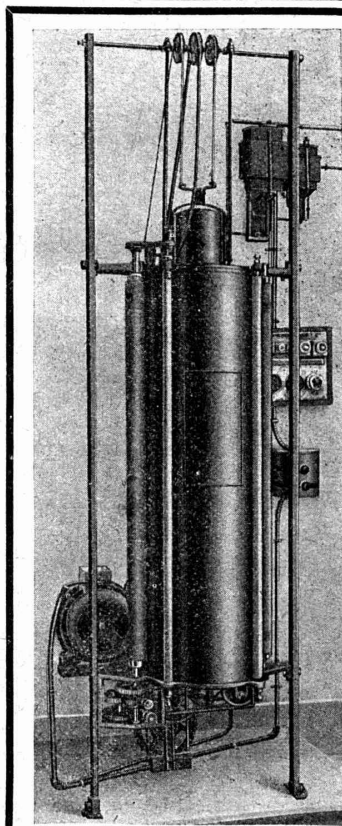
**Walther & Müller**

BERNE  
BUREAU TECHNIQUE

Demandez notre visite.

TÉLÉPHONE 912.

Adresse télégraphique : WALTHERMULLER



**APPAREILS  
ÉLECTRIQUES**

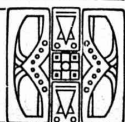
brev. + 75559

fournit

Société Suisse  
d'Héliographie S.  
A.  
ZURICH



Imprimerie La Concorde  
Jumelles, 4, Lausanne  
TRAVAUX EN TOUS GENRES



**ATELIERS DE CONSTRUCTIONS S. A.**

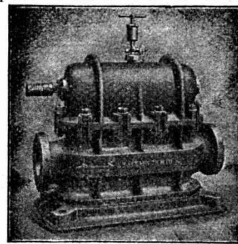
ci-devant A. Schmid  
Fondés en 1871

• ZURICH •

Adr. Télégr. : Sihlfabrik  
Selnau Téléphone 3514.

**COMPTEURS D'EAU**

pour le contrôle de la consommation du combustible nécessaire  
pour tous les propriétaires  
de chaudières.

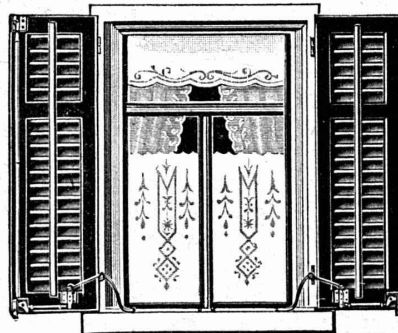


Compteur d'eau à double piston.

Plus de 10,000 appareils en service

Pompes  
Moteurs à eau  
Turbines  
Compresseurs  
Presses hydrauliques  
Presses à excentrique  
Engrenages à vis sans fin  
Appareils pour la production  
de gaz d'air, système Schmid  
Machines à relier,  
système Egger.

**Tourne-volets "Universel"**



BREVET + N° 55511 D. R. P. N. 244.340

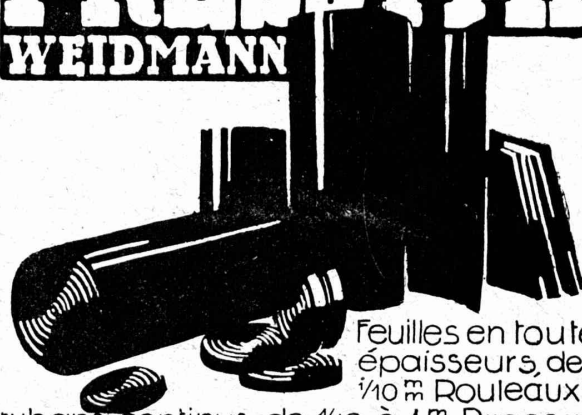
Exposition Nationale Suisse 1914 : MÉDAILLE D'OR  
Exposition Internationale pour le bâtiment 1913, à Leipzig  
MÉDAILLE D'ARGENT

Pour manœuvrer les volets  
à fenêtres fermées.

Za 2019 g

**H. HESS, Pilgersteg-Ruti (Zurich)**

**PRESSPAN  
WEIDMANN**



PRO  
PRA

Feuilles en toutes  
épaisseurs, depuis  
1/10 m Rouleaux et  
rubans continus de 1/10 à 1 m Presspan  
huilés et vernis. Presspan micacés. Pièces  
découpées, pièces isolantes diverses. De-  
mandez offres et échantillons. **FABRIQUE**  
**DE CARTONS PRESSPAN ET DE MATIÈRES**  
**ISOLANTES POUR L'ELECTRICITE-CI-DEVANT**  
**H. WEIDMANN S.A.**

RAPPERSWIL

SUISSE



**GESTEINSBOHRANLAGEN**



**H-FLOTTMANN & C<sup>IE</sup>**  
**ZÜRICH 2 RENGGER-  
STRASSE 86**

**AFFOLTER, CHRISTEN & C<sup>ie</sup> S. A.**  
**BALE**



**GALVANISATION A FAÇON**

(GALVANISATION AU BAIN)

**PLOMBERIE**

FABRIQUE SPÉCIALE DE TOUS

**TRAVAUX DE TOLERIE**

(SPÉCIALITÉ SOUDURE AUTOGENE)

BOUILLEURS

RÉSERVOIRS

TUYAUX

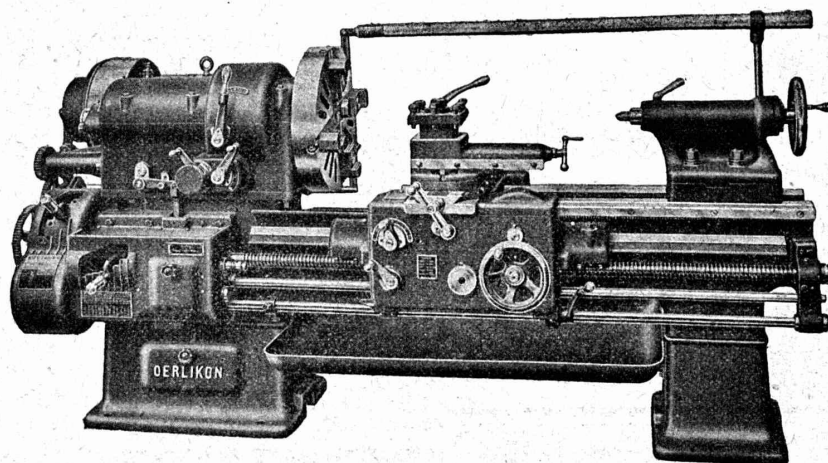
EMBALLAGES MÉTALLIQUES

ETC.

**Société Suisse de Machines-Outils Oerlikon**

TÉLÉGRAMMES : OUTIL OERLIKON  
PHONE : ZÜRICH (HOTTINGEN 6943)

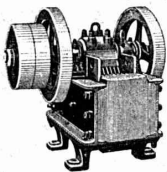
**Nouveau tour à monopoulie**



**E. BECK**  
**PERLES, PRÈS BIENNE**  
 Télégrammes : PAPPBECK      Téléphone

Fabrique pour  
**Plaques d'asphalte pour isolations en tous genres**  
 Tapis d'isolation :: Plaques asphaltées en liège  
 Papier pour couverture :: Carton bitumé cannelé :: Carbolineum  
 et tous les produits d'asphalte et de goudron.

**U. AMMANN, Ateliers de Constructions**  
 LANGENTHAL (Suisse)



Spécialité de  
**CONCASSEURS et MOULINS**

pour la fabrication du sable,  
 gravier, ballast pour routes,  
 etc., etc.

Livrés également en location.

INSTALLATIONS COMPLÈTES  
 d'usines à sable, gravier,  
 à chaux, gypse et ciment.



RÉFÉRENCES DE PREMIER ORDRE

**Etablissements U.H. Hildebrand & Co**  
 INGÉNIEURS-CONSTRUCTEURS

Fondés en 1908

**DÉPARTEMENT REVENTE**

PARIS IX<sup>e</sup>

10, Rue Nouvelle  
 (Rue de Clichy)

Téléphone : Central 18.60

Adresse télégraphique :  
 Hiltbing Paris.

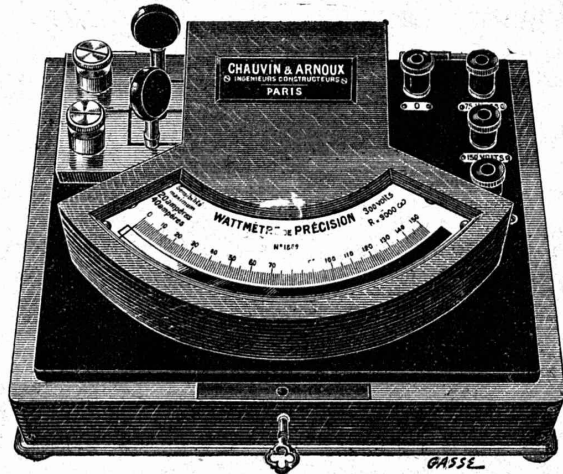


GENÈVE

Rue Chaponnière 3

Téléphone 68.11

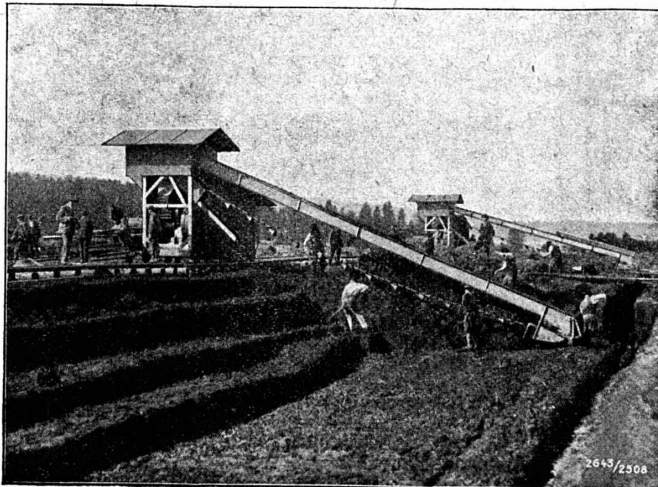
Adresse télégraphique :  
 Hiltbing Genève.



Concessionnaires p<sup>r</sup> la Suisse de la Maison Arnoux V<sup>ve</sup> Chauvin & C<sup>ie</sup> à Paris

# BUHLER Frères, UZWIL

1<sup>re</sup> Maison Suisse pour la Construction en série de  
**Machines à malaxer et presser la tourbe**



Plus de 180 machines  
 livrées ou en fabrication.

**QUELQUES RÉFÉRENCES :**

- S<sup>té</sup> suisse pour la construction de locomotives et de machines, Winterthur.
- S<sup>té</sup> Coopérative suisse de la tourbe, Berne.
- Société pour l'Industrie chimique, Bâle.
- Service du Gaz de la Ville de Zurich.
- P. J. Blaser, ingénieur civil, Fribourg.
- Möri & C<sup>ie</sup>, chauffages centraux, Lucerne.
- S. A. des Aciéries ci-dev. G. Fischer, Schaffhouse.
- Service du Gaz de la Ville de Genève.
- Schmid & Hallauer, Wauwil (Lucerne).
- etc., etc.



**Fédération des Fabricants Suisses**  
de Cartons bitumés (inscr. R. du C.)

Téléphone : 36.36    **ZURICH, Peterhof**    Télégr. : Dachpappverband Zurich

**BUREAU DE VENTE ET DE CONSULTATION**    Livraison de cartons bitumés, ciment ligneux, matières collantes et cartons-feutre.

**Chaudronnerie d'Aluminium S. A.**  
● SCHLIEREN (Zurich) ●

Constructions d'Appareils en tous genres pour:  
**Industrie chimique. Laiterie. Brasserie**

Appareils vacum en aluminium

Appareillage, Serrurerie, Installations sanitaires  
*SOUDURE AUTOGENE*

**DANIEL PERRET**  
6, Avenue de Béthusy LAUSANNE Téléphone 1086

Installateur des eaux de Cossonay, Ballaigues, Vallorbe, Vaulion, Echallens, Bremblens, Leysin, Belmont.

Spécialité de canalisations à haute pression, chauffages de serres. Etudes et devis sur demande. Magasin d'exposition et de vente. Articles pour gaz. Potagers économiques «Le Rêve», etc., Réchauds, manchons, etc.

**ASCENSEURS ET MONTE-CHARGES**

Electricques, Hydrauliques, à Transmission

**Schindler & C<sup>ie</sup>, Lucerne**

Bureau et Atelier à LAUSANNE

**ARTICLES SANITAIRES**  
en marbre-mosaïque armé :

*Eviers, Egouttoirs  
Fontaines murales, Lavoirs  
Baignoires  
Lavabos individuels et collectifs.*

Exécution d'après dessin dans toutes les formes et dimensions.

**S. A. des Usines de Mosaïque en Marbre**  
BALDEGG

Bureau de vente avec magasin d'échantillons à Berne  
Hirschengraben N° 7



**Marc PELET**  
Ingénieur-Constructeur

Rue Saint-Roch, 3 et 5

Commande par bouton  
par corde, par volant.

Marche silencieuse

Parachute infallible

4000 installations en fonctions

Renseignements, Dessins,  
Devis et Prix-courants  
*gratis sur demande.*




Camions de 2 à 5 tonnes,  
Camions pont basculant,  
Omnibus 10-40 passagers,  
Arroseuses automobiles,  
Tracteurs militaires,  
Tracteurs pour l'agriculture,  
Camions pour le transport de  
bois en grumes, etc.

**FABRIQUE d'AUTOMOBILES BERNA S. A.**  
OLTEN (Suisse)




Tracteur „Berna“ 40 HP.



**ROBINETTERIE**

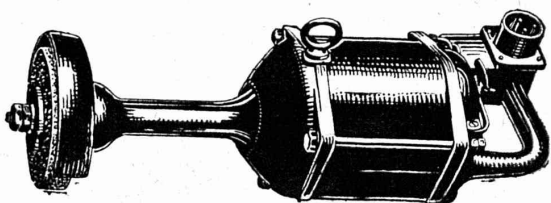
pour :  
vapeur,  
eau, gaz  
électricité.



Fonte en laiton et en bronze.

**R. Nussbaum & C<sup>ie</sup> - Olten**  
Fonderie et Robinetterie

# C. & E. FEIN, Zurich, Renweg, 35



## Machines à meuler à main

### à commande électrique

Appliquées avantageusement dans les fonderies de fer, ateliers mécaniques et de constructions en fer, chaudronneries, etc.

## Décorations en Staff

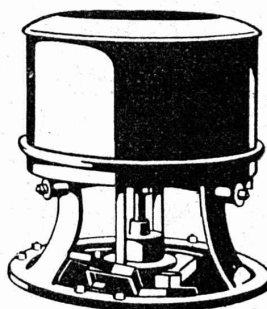
de fabrication spéciale brevetée  
et meilleur équivalent des travaux poussés sur place  
sont achetés par **architectes, entrepreneurs**  
de préférence chez

### Ernest Haberer & C<sup>ie</sup> - Berne

Téléphone 943

Commandes directes d'après catalogues et travaux d'après plans spéciaux sont promptement exécutés.  
Projets avec nos motifs de catalogues pour plafonds, murs, etc., en tous genres et grandeurs, d'après plans donnés, sont fournis gratuitement.  
Conditions avantageuses.  
Catalogues à disposition.

## Machines à laver



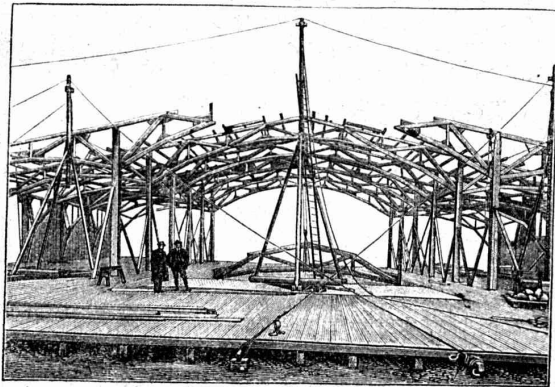
### Essoreuses

Ad. Schulthess & C<sup>ie</sup>

ZURICH

Atelier de Constructions

## Construction moderne en bois Système "Triangles en bois"



Halle 3 de la Foire Suisse d'Echantillons à Bâle  
Légère. Bon marché. Montage rapide.

Exécution statique irréprochable de tout modèle désiré.

Plusieurs 1000 m<sup>2</sup> de superficie couverts.

Détenteurs du brevet: **Kienast & Hammerer, Zurich**

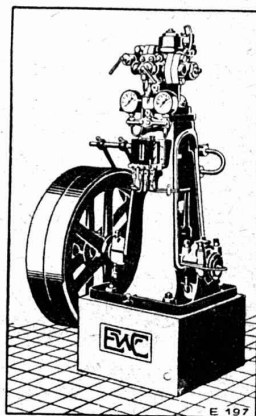
Représentant pour la Suisse romande:

### P. Y. Blaser, ing. civil E. P. Z., Fribourg (Suisse)

102, rue de Zaehringen

Téléphone 3.15

## ESCHER WYSS & C<sup>ie</sup> S. A. Zurich Suisse



### Machines à glace et à froid

de toutes dimensions

pour Boucheries et Abattoirs

### Turbines hydrauliques

### Pompes centrifuges

### Chaudières à vapeur

Représentant pour la Suisse Romande:

20/18

M. Gustave DIETRICH, ingénieur, Eclépens (Vaud)

**FONTE CASSEE**  
 facile à remettre à neuf par tout ouvrier en métaux sur simple forge, par la Soudure autogène  
 au Castolin.  
**CASTOLIN** = fonte neuve DÉFENSE insignifiante  
 1-1-3-0-0-0 (n. cr. 2) Produits indispensables dans tout atelier bien outillé.  
 Demandez album illustré aux Laboratoires  
**Wassermann & Co, à Lausanne**  
 Tous les ans à la foire de Bâle  
 et au Comptoir-Vuotoirs d'Échantillons  
 La maison peut livrer à nouveau.

**Kern AARAU**  
 Théodolites  
 Instruments de nivellement  
 Boîtes de  
 Compas de précision  
 CATALOGUES GRATIS  
**Kern & Co** Société Anonyme **Aarau**

**Ed. BRUN, Wædenswyl** (Suisse)  
 Première fabrique spéciale de matériaux pour la trempe et la soudure.  
 PRODUCTION JOURNALIÈRE : 15.000 KILOS

TÉLÉPHONE  
 Fondée en 1886

TÉLEGRAMME  
 Brun, Wædenswyl  
 Exportation

**Poudre à cémenter C** pour cémenter en paquet ou au four, avec une profondeur de trempe atteignant 8 mm.  
**Poudre à tremper B** à feu ouvert jusqu'à une profondeur de 3 mm.  
**Poudre à braser Brunin** remplaçant le borax et la brasure, soudant à une chaleur 3 fois moins forte qu'avec l'ancien procédé.  
**Graisse et huile réfrigérantes** pour rafraîchir les paliers chauds et les préserver de la chaleur.  
**Liquide à tremper** exempt d'acide.  
**Graisse universelle à souder Brunol** exempte d'acide et d'oxyde, pour tout emploi, installations, fabrications, etc.  
**Poudre à souder** le fer et l'acier, ainsi que pour la soudure autogène, la meilleure existant à ce jour.  
**Huile à perforer** soluble dans l'eau.  
 Prix-courant et visite du voyageur gratis.

**Ateliers de Construction Burckhardt, Bâle**

Compresseurs  
 Pompes à vide sèches  
 Pompes à vide humides  
 Essoreuses

Machines spéciales pour la teinture et pour l'apprêt.

Fabrique de **CHAUFFAGE CENTRAL** et Poëlerie Moderne  
**C. SAMBUC FILS, Ingén. Lausanne** Tél. 1677

Fabrique de colliers en fer forgé. Exportation  
**CHAUFFAGES CENTRAUX**  
 Cuisines complètes, pour hôtels et pensions  
 Fours de tous systèmes. — Buanderie — Séchoirs  
 Petite chaudière **Thermos** pour appartements.  
 Brev. + 76402.  
 Premières installations de Chauffage central par circulation d'air forcé:  
 Grands Magasins Innovation - Dépôt des Tramways, à Lausanne  
 Exposition internationale Milan 1906 : Diplôme d'Honneur et Médaille d'Or

« Thermos »