

Zeitschrift: Bulletin technique de la Suisse romande
Band: 44 (1918)
Heft: 4

Werbung

Nutzungsbedingungen

Die ETH-Bibliothek ist die Anbieterin der digitalisierten Zeitschriften. Sie besitzt keine Urheberrechte an den Zeitschriften und ist nicht verantwortlich für deren Inhalte. Die Rechte liegen in der Regel bei den Herausgebern beziehungsweise den externen Rechteinhabern. [Siehe Rechtliche Hinweise.](#)

Conditions d'utilisation

L'ETH Library est le fournisseur des revues numérisées. Elle ne détient aucun droit d'auteur sur les revues et n'est pas responsable de leur contenu. En règle générale, les droits sont détenus par les éditeurs ou les détenteurs de droits externes. [Voir Informations légales.](#)

Terms of use

The ETH Library is the provider of the digitised journals. It does not own any copyrights to the journals and is not responsible for their content. The rights usually lie with the publishers or the external rights holders. [See Legal notice.](#)

Download PDF: 02.04.2025

ETH-Bibliothek Zürich, E-Periodica, <https://www.e-periodica.ch>

BULLETIN TECHNIQUE DE LA SUISSE ROMANDE

Organe en langue française de la
SOCIÉTÉ SUISSE DES INGÉNIEURS ET DES ARCHITECTES

ABONNEMENTS :

Suisse : 1 an, 10 francs
Etranger : 12 francs

Pour sociétaires :

Suisse : 1 an, 8 francs
Etranger : 10 francs

Prix du numéro :
75 centimes.

Pour les abonnements
s'adresser à la librairie
F. Rouge & C^o, à Lausanne.

ainsi que de
l'Association des Anciens Elèves
de l'Ecole d'Ingénieurs de l'Université de Lausanne
et des
Groupes Romands de la G. e. P.

COMITÉ DE RÉDACTION

Président : D^r P. PICCARD, ingénieur, à Genève.
Secrétaire : HENRY BAUDIN, architecte, à Genève.

MEMBRES :

Fribourg : MM. F. BROILLET, architecte ; J. LEHMANN, ingénieur ; R. DE SCHALLER, architecte. — *Vaud* : MM. EPITAUX, architecte ; W. GRENIER, ingénieur, professeur honoraire de l'Université de Lausanne ; E. JOST, architecte ; CH. THEVENAZ, architecte. — *Genève* : MM. E. IMER-SCHNEIDER, ingénieur-conseil ; PAUL PICCARD, ingénieur-constructeur. — *Ch. WEIBEL*, architecte. — *Neuchâtel* : MM. ED. ELSKES, ingénieur ; A. HOTZ, ingénieur cantonal ; F. PRINCE, architecte. — *Vallais* : M. F. DE STOCKALPER, ingénieur.

RÉDACTEUR : D^r H. DEMIERRE, ingénieur, Valentin, 2, Lausanne.

ANNONCES :

50 centimes la ligne
Rabais pour annonces répétées

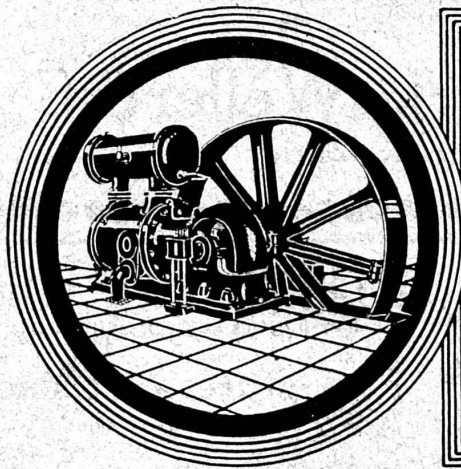
Tarif spécial pour
fractions de pages

S'adresser exclusivement
à l'*Indicateur Vaudois*
(Société Suisse d'Édition)
Jumelles, 4, Lausanne.

CONSEIL D'ADMINISTRATION DU BULLETIN TECHNIQUE :

E. IMER-SCHNEIDER, ingénieur-conseil, président ; J. CHAPPUIS, ingénieur. — A. DOMMER, ingénieur. — H. MEYER, architecte. — F. ROUGE, libraire.

ADMINISTRATION : LIBRAIRIE F. ROUGE & C^o, 6, RUE HALDIMAND, LAUSANNE



DEMAG

Installations d'air comprimé.
Marteaux perforatrice.
Compresseurs.

Bureau : ROBERT AEBI & C^o, ZÜRICH I, Werdmühleplatz 2
**DEUTSCHE MASCHINENFABRIKAG
DUISBURG**

FABRIQUE LAUSANNOISE d'APPAREILS de CHAUFFAGE

G. Weber, constructeur, Lausanne

Maison fondée en 1889

CHAUFFAGES CENTRAUX - VENTILATION

Chauffages par pulsion d'air chaud.

Spécialité soignée d'installation de

Cuisines complètes pour Hôtels, Pensions, etc.

Broches

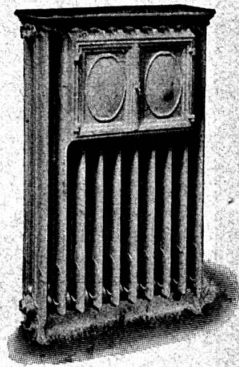
MARMITES A VAPEUR

Grillades

BUANDERIES COMPLÈTES, SIMPLES ET A VAPEUR

Références de tout premier ordre.

Exposition Nationale Suisse, Berne 1914, Groupe 20, MÉDAILLE D'OR



A-MOREL

ATELIER D HÉLIOGRAPHIE

SPÉCIALITÉ
PROCÉDÉ

A SEC



ARBRES DE TRANSMISSION

en acier comprimé et tourné poli

TRÉFILERIES RÉUNIES S.A., Bienne

Fers et Aciers étirés de précision sur tous

Profils

Aciers laminés à froid jusqu'à 300 mm. de largeur
Feuillard pour emballages, sans scories. 6635

GRAND PRIX : Exposition Nationale Suisse Berne 1914.

Ascenseurs Stigler

: les plus répandus du monde :

E. GAILLARD

Ingénieur

Avenue des Alpes

LAUSANNE

Réparations

Transformations

Entretien

Toutes fournitures

TÉLÉPHONE 1-30

Société Anonyme "Union", à Bienne (Suisse)

Première Fabrique Suisse de CHAINES SOUDÉES
par procédé électrique breveté

CHAINES en TOUS GENRES



pour l'Industrie et l'Agriculture.

CHAINES CALIBRÉES et ÉPROUVÉES de la plus haute résistance
pour Grues et Monte-charges.

N. B. — La chaîne courante n'est vendue que par les marchands de fer.

Appareils à jet de sable

+ Brevets N° 73612, 74768, 74760

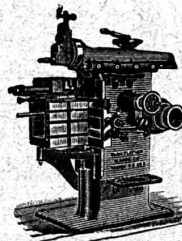
Compresseurs

Installations complètes

pour Fonderies

Charles Weller & C^o

Adr. télégr.: Wellerco Zurich Téléphone : N° 5659



J. Lambercier & C^{ie}, Genève

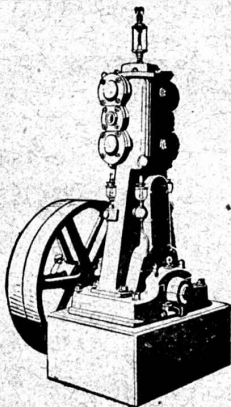
Fabrique d'Huiles et Graisses industrielles
Spécialité de

Fournitures pour Usines

Organes de transmissions

Arbres, Paliers, Courroies, Graisseurs, etc.

Machines, Outils américains et autres.



Compresseurs :: Pompes à vide

pour tous genres d'exploitation.

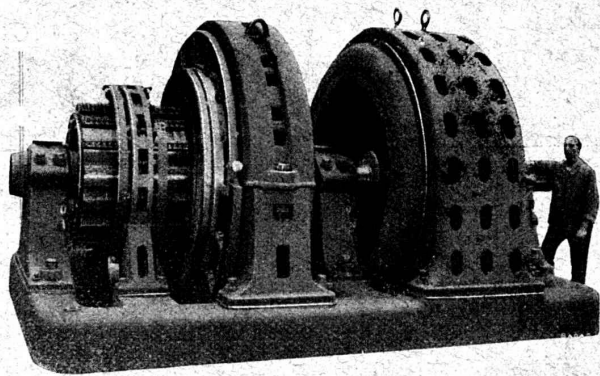
Constructions éprouvées pendant de nombreuses années.
Puissance absorbée la plus réduite. Marche silencieuse.
Machines construites très solidement et avec les plus
grands soins possibles :: Fonctionnement assuré ne
nécessitant presque pas de réparations. ::

Toujours grand stock de machines immédiatement disponibles

Ateliers de Construction Burckhardt Société Anonyme Bâle

C^{ie} DE L'INDUSTRIE ÉLECTRIQUE ET MÉCANIQUE - GENÈVE

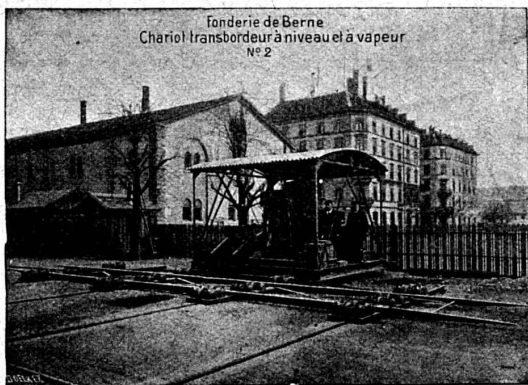
MACHINES ÉLECTRIQUES EN TOUS GENRES
ET DE TOUTES PUISSANCES
COURANTS ALTERNATIFS ET CONTINU
ÉLECTROCHIMIE — TRACTION — RÉGULATEURS
TRANSPORTS DE FORCE ET DISTRIBUTION D'ÉNERGIE
SPÉCIALITÉS DE SURVOLTEURS-DÉVOLTEURS



Société des USINES de LOUIS de ROLL

Succursale: FONDERIE DE BERNE, à Berne.

Lettres et Télégrammes: Fonderie de Berne, à Berne. Téléphone: 10.66



Fonderie de Berne
Chariot transbordeur à niveau et à vapeur
N° 2

Appareils de levage: Ponts roulants, grues pivotantes, grues de chargement, etc., pour commande à bras et commande électrique, monte-charges, appareils de levage pour essieux, monte-charges pour charbon pour approvisionner les locomotives.

Matériel de chemins de fer: Ponts tournants et chariots transbordeurs pour wagons et locomotives, branchements et croisements pour voies normales et voies étroites, Barrières.

Chemins de fer de montagne: Funiculaires complets, avec freins spéciaux (systèmes brevetés), depuis 1898, 87 exécutions.

Superstructures à crémaillère: Systèmes: Strub, Abt, Rigenbach, Peter, etc.

Barrages: Installations métalliques et mécaniques pour barrages et canaux, grilles, machines pour nettoyer les grilles, treuils.

Renseignements sur des installations faites, références
Projets et Devis sont à disposition.

SOCIÉTÉ GENEVOISE D'INSTRUMENTS DE PHYSIQUE

5, Rue Gourgas - GENÈVE - Rue Gourgas, 5

Machines à froid et à glace
Compteurs d'électricité

Instruments pour GÉOMÈTRES - Appareils scientifiques

3007

Catalogues franco sur demande.

GRANITS DU TESSIN

Société Anonyme H. Schulthess
Siège à PERSONICO, capital fr. 300,000
Direction à LAVORGIO (Tessin)

Téléph. 9

ESCALIERS, BALCONS
SOUBASSEMENTS, TRAVAUX de FAÇADE

SPÉCIALITÉ:

Granit fin blanc de Verzasca pour travaux soignés,
gneiss blanc pour revêtements d'escaliers en fer
ou en béton armé.

RÉFÉRENCES DE PREMIER ORDRE

Représentants:

à Genève M. A. Guelpa, Quai du Seujet, 23
à La Chaux-de-Fonds, M. R. Chapallaz, architecte

BAUMANN FRÈRES

Ateliers pour la construction de
Ressorts en tous genres



RÜTI
ZÜRICH

RESSORTS EN FIL D'ACIER DE 0,2-50 mm. D'ÉPAISSEUR
en fil de laiton, nickel et bronze
pour toutes machines et appareils

RESSORTS EN TOLE D'ACIER TREMPÉ BLEU
RONDELLES A RESSORT

Articles techniques pour l'industrie textile
Calculs pour la capacité de charge à disposition
de nos clients

BUREAU INTERNATIONAL DE
BREVETS D'INVENTION
GENÈVE SUISSE
E. IMER-SCHNEIDER
INGÉNIEUR-CONSEIL

BREVETS D'INVENTION
MARQUES DE FABRIQUE-DESSINS-MODÈLES.
OFFICE GÉNÉRAL FONDÉ EN 1866 LA CHAUX-DE-FONDS,
MATHEY-DORET Ing^r. Conseil

A VENDRE

4 turbo-ventilateurs avec 4 moteurs électriques de 75 HP, 500 volts, 40 périodes, 2400 tours, directement accouplés, capables de refouler à l'extrémité d'une conduite de 580 mm. diam. et de 4000 m. de longueur une quantité d'air de 4000 l/s., marchant en série de deux.

Comme accessoires 16 pièces de tuyaux.

1 ventilateur Sulzer N° 9, 50 HP.

2 pompes centrifuges à haute pression, 6 étages } pour un débit
2 " " " " " " } de 600 l/min.

1 pompe centrifuge Sulzer, simple, 6 atm. refoulant 5 l. d'eau à la sec.

1 presse hydraulique, pression 300 tonnes, 400 atm.

1 balance à bascule de 10 000 kg.

P 1188 Y

Société Franco-Suisse de construction, Speichergasse, 16, BERNE

CLICHÉS SADAG

GENÈVE (Sécheron)
BELLEGARDE (Ain)

....

Autotypie -- Zincogravure
Chromotypographie -- --
-- -- -- -- Héliogravure

Manufacture de Papiers

STOUKY, BAUMGARTNER & C^o
LAUSANNE et RENENS

Spécialité de Papiers
utilisés dans l'Industrie du Bâtiment

ÉLECTRICITÉ

Jules CAUDERAY

Maison fondée en 1866

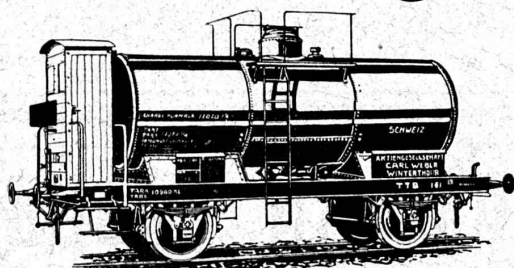
Rue d'Etraz, 28- LAUSANNE

Téléphone 10.63

Société Suisse pour la Construction de Locomotives et Machines WINTERTHUR

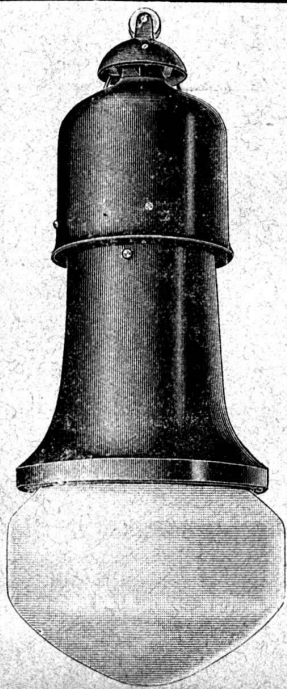
Wagons - Citernes

(avec réservoir rivé)



pour le transport de pétrole,
huiles, vin, alcool, etc.

Offres détaillées sur demande.



Camille Bauer, Bâle



Vente exclusive
pour la Suisse
des lampes

"KANDEM"

pour poires demi-watt de n'importe quelle marque

DOUILLE MOBILE

GOLIATH OU EDISON
RÉGLAGE TRÈS SIMPLE

Bonne ventilation. Absolument cachée contre la pluie.
Emallé au feu. Rouille exclue.

Prix avantageux. Prompte livraison. Grand stock.

G. Meidinger & C^{ie} - Bâle

Fabrique spéciale de Ventilateurs et Moteurs électriques

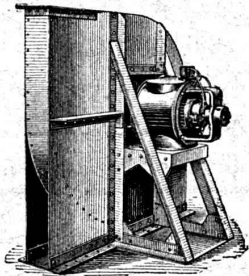
Ventilateurs centrifuges

pour tous les besoins de l'industrie.

Ventilation

Séchage

Dépoussiérage



Transport

de copeaux

Installations
frigorifiques

Ventilateurs à haute pression

pour cubilots, feux de forge, fonderies.

Dynamos et Moteurs électriques

jusqu'à 300 HP.

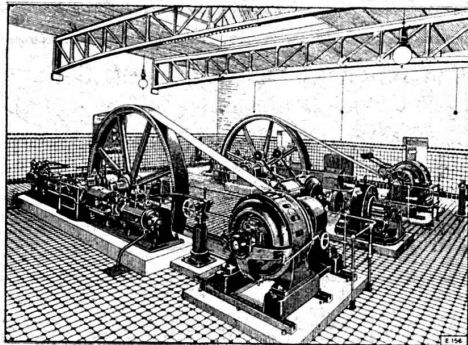
Représentant : L. E. GOLAY, ing.

Rue Petitot, 15 — GENÈVE — Téléphone 7015

ESCHER WYSS & C^{IE} S.A.

Zurich
Suisse

A 174



28/17

Machines à glace et à froid

de toutes dimensions

pour Boucheries et Abattoirs

Turbines hydrauliques

Pompes centrifuges

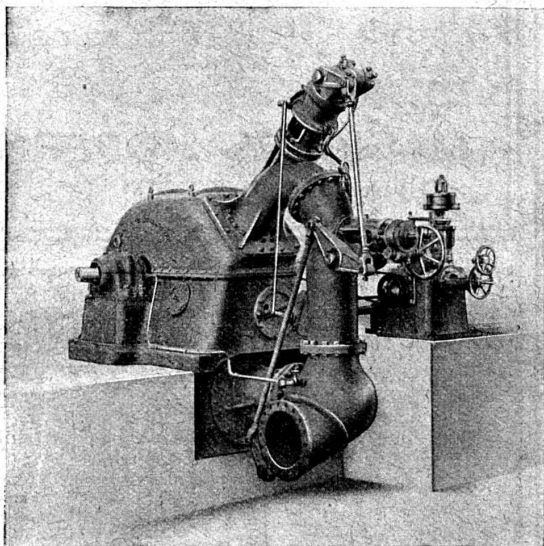
Chaudières à vapeur

Représentant pour la Suisse Romande :

M. Gustave DIETRICH, ingénieur, Eclépens (Vaud)

Société Anonyme des Ateliers Piccard, Pictet & C^{ie}

GENÈVE



TURBINE PELTON à 2 JETS

2200 HP. — Chute : 180 mètres. Double réglage.

POUR LA Cia ELECTRICA DEL URUMEA
San Sebastian (Espagne)

FONDERIE

et

Constructions Mécaniques



TURBINES hydrauliques

de tous systèmes

pour toutes chutes

et toutes puissances.



Régulateurs de Précision

Systèmes brevetés.

❖ Fédération des Fabricants Suisses ❖
 de Cartons bitumés (inscr. R. du C.)
 Téléphone: 36.36 ❖ ❖ **ZURICH, Peterhof** Télégr.: Dachpappverband Zurich
BUREAU DE VENTE
 ET DE CONSULTATION

Livraison de cartons bitumés, ciment ligneux, matières collantes et cartons-feutre.

❖ CALCULS DE STABILITÉ ❖
 Projets - Devis - Mise en soumission - Surveillance - Expertise
BÉTON ARMÉ et CONSTRUCTIONS DIVERSES
A. PARIS, Ingénieur-Conseil indépendant
 des brevets et des entreprises
 Avenue Jomini :: LAUSANNE :: Téléph. 46.92

Chaudronnerie d'Aluminium S. A.
 • SCHLIEREN (Zurich) •
 Constructions d'Appareils en tous genres pour:
Industrie chimique. Laiterie. Brasserie
 Appareils vacum en aluminium

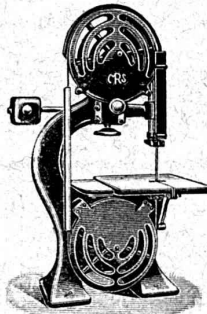
ASCENSEURS ET MONTE-CHARGES
 Electriques, Hydrauliques, à Transmission
Schindler & C^{ie}, Lucerne
 Bureau et Atelier à LAUSANNE

Appareillage, Serrurerie, Installations sanitaires
DANIEL PERRET
 6, Avenue de Béthusy LAUSANNE Téléphone 1086
 Installateur des eaux de Cossonay, Ballaigues, Vallorbe, Vaulion, Echallens
 Bremblens, Leysin, Belmont.
 Spécialité de canalisations à haute pression, chauffages de serres. Etudes
 et devis sur demande. Magasin d'exposition et de vente. Articles pour
 gaz. Potagers économiques «Le Rêve», etc., Réchauds, manchons, etc.



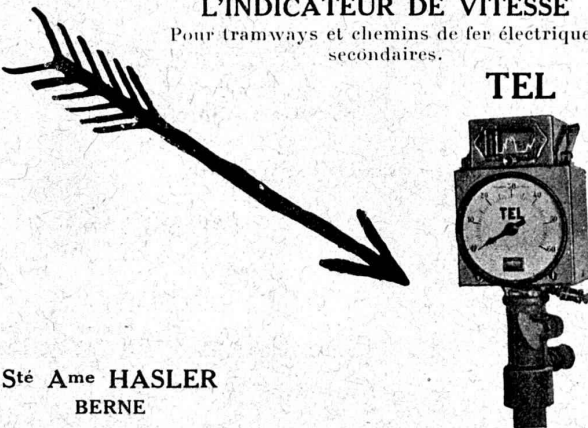
Marc PELET
 Ingénieur-Constructeur
 Rue Saint-Roch, 3 et 5
 Commande par boutons
 par corde, par volant.
 Marche silencieuse
 Parachute infallible
 4000 installations en fonctions
 Renseignements, Dessins,
 Devis et Prix-courants
gratits sur demande.

ATELIERS DE CONSTRUCTION
RAUSCHENBACH S. A.
 SCHAFFHOUSE



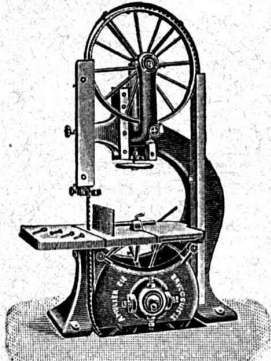
MACHINES MODERNES
 POUR L'INDUSTRIE DU BOIS

L'INDICATEUR DE VITESSE
 Pour tramways et chemins de fer électriques
 secondaires.

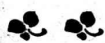


TEL
 Sté Ame HASLER
 BERNE

Ateliers de Constructions mécaniques et Fonderie
A. MULLER & C^{ie}, Brugg (Argovie)



Machines à travailler le bois de haute précision
 Grands stocks
 Exposition permanente à ZURICH
 Unterer Mühlesteig 2



E. BECK



PERLES PRÈS BIENNE

Télégrammes : PAPPBECK

Téléphone

Fabrique pour

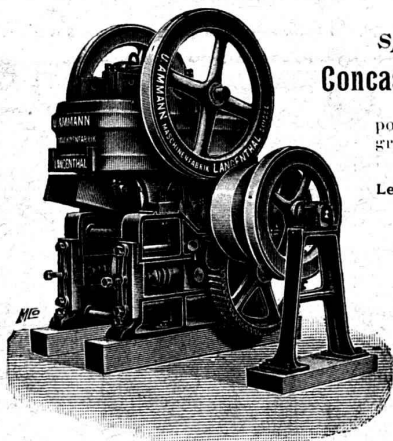
Plaques d'asphalte pour isolations en tous genres

Tapis d'isolation :: Plaques asphaltées en liège

Papier pour couverture :: Carton bitumé cannelé :: Carbolinum
et tous les produits d'asphalte et de goudron.

U. AMMANN, Ateliers de Constructions

LANGENTHAL (Suisse)



Concasseur-broyeur à cylindres.

Spécialité de Concasseurs et Moulins

pour la fabrication du sable,
gravier, ballast pour routes,
etc.

Les meilleurs
sur le marché actuel.

Livrés également
en LOCATION

MOTEURS

Construction garantie

Les plus hautes
récompenses
et distinctions.

SOCIÉTÉ SUISSE

de

Construction de Routes S.A.

(Macadam-Aeberli et Philippin. Asphaltes)

SUCCURSALE DE LAUSANNE

9, Avenue de la Harpe, 9

Téléphone 2028

Télégr. Macadam

CYLINDRAGE DE ROUTES

avec ou sans fournitures.

LOCATION DE ROULEAUX

de 1, 4 à 14 tonnes.

TRAVAUX D'ASPALTAGE

en tous genres.

ASPHALTE COULÉ ET COMPRIMÉ

PAVAGES

gros et petits pavages (Mosaïque)

PAVAGES EN BOIS

TRAVAUX PUBLICS

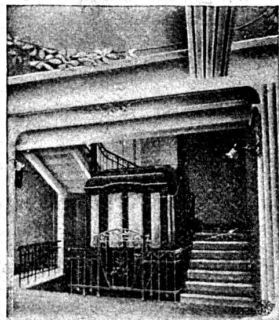
DEMANDER DEVIS ET RÉFÉRENCES

Bureaux à

BERNE Téléphone 5454.

ZURICH Téléphone 4381.

ASCENSEURS &



Monte - Charges Système ARSAG

Fabrique Suisse de Wagons
Schlieren S. A.

Schlieren-Zurich

BAUER S. A.

ZURICH 6

Fabrique spéciale de Coffres-forts

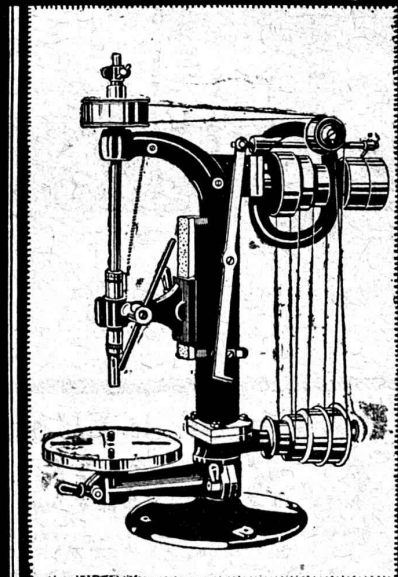
Portes blindées

Compartiments de location pour banques.

Meubles de bureau en acier - Etagères pour livres
et dossier - Installation de Bibliothèques et Archives.

La plus ancienne et la plus importante fabrique suisse de la branche
Fondée en 1862

MACHINES À PERCER SENSITIVES



ATELIERS DE CONSTRUCTION

SCHWEITER-S.A.

HORGEN-SUISSE

PARQUETERIE D'AIGLE FONDÉE EN 1855

Milan 1906 DIPLOME D'HONNEUR avec MÉDAILLE D'OR
 GRAND PRIX
 Exposition Internationale Lyon 1914
 MÉDAILLE D'OR
 Exposition Nationale Berné 1914.



Représentée à Lausanne par M. J. MERLE, Maupas, 13.
 à Montreux par M. Alb. CHENEVAL, rue du Théâtre.
 à Genève par M. Claude MERLE, rue des Sources, 9.



GÉTAZ, ROMANG, ÉCOFFEY (S. A.) Lausanne, Vevey, Genève Montreux, Châtel St-Denis

MATÉRIAUX
 DE
 CONSTRUCTION



Fabriques de Tuyaux en ciment et de Carrelages.
 Briques en ciment et cilico-calcaires.
 Carrelages céramiques :: Faïences pour revêtements.
 ARTICLES SANITAIRES

FABRIQUE D'INGRÉDIENTS POUR LA TREMPÉ

FONDÉE EN 1886

TÉLÉGRAMME : BRUN WÆDENSWIL — TÉLÉPHONE 102

Production journalière 15,000 kg.

Marque de fabrique



Pâlier chauffant.

Ed. BRUN, Wædenswil (Zurich)

Première fabrique spéciale de matériaux
 pour la trempe et la soudure,
 de graisse et huile réfrigérantes, etc.

Graisse et Huile réfrigérantes "Brun"

Graisse et huile réfrigérantes pour paliers, permettant
 de remettre des paliers chauffés en un délai très court à
 leur état normal. Refroidit les paliers chauds et les em-
 pêche de se chauffer, en nettoyant en même temps les
 coussinets de toute impropreté pendant la marche.

Se recommande pour la mise en
 marche de nouvelles machines.

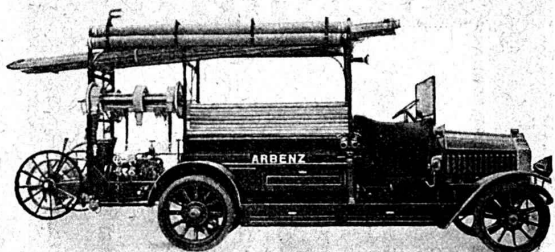
Economie de temps, de force, de charbon et d'argent.

Marque de fabrique



Pâlier refroidi pendant la marche au moyen
 de la graisse ou de l'huile réfrigérante Brun.

EXPORTATION



Pompe à incendie automobile.

"ARBENZ"

CAMIONS AUTOMOBILES
 VÉHICULES INDUSTRIELS
 etc.

FABRIQUE D'AUTOMOBILES
ARBENZ S.A., ZURICH

FABRIQUE de CHAUFFAGE CENTRAL et POËLERIE MODERNE **C. SAMBUC FILS, ingénieur, Lausanne**

CHAUFFAGES CENTRAUX

Cuisines complètes pour Hôtels et Pensions

Fours de Boulangers et Pâtisseries.

BUANDERIES :: BAINS :: SÉCHOIRS

Premières installations de Chauffage central par circulation d'air forcé :
 Grands Magasins Innovation. -- Dépôt des Tramways, à Lausanne.

Exposition internationale Milan 1906 Diplôme d'Honneur et Médaille d'Or.

