

**Zeitschrift:** Bulletin technique de la Suisse romande  
**Band:** 44 (1918)  
**Heft:** 6

## Werbung

### Nutzungsbedingungen

Die ETH-Bibliothek ist die Anbieterin der digitalisierten Zeitschriften. Sie besitzt keine Urheberrechte an den Zeitschriften und ist nicht verantwortlich für deren Inhalte. Die Rechte liegen in der Regel bei den Herausgebern beziehungsweise den externen Rechteinhabern. [Siehe Rechtliche Hinweise.](#)

### Conditions d'utilisation

L'ETH Library est le fournisseur des revues numérisées. Elle ne détient aucun droit d'auteur sur les revues et n'est pas responsable de leur contenu. En règle générale, les droits sont détenus par les éditeurs ou les détenteurs de droits externes. [Voir Informations légales.](#)

### Terms of use

The ETH Library is the provider of the digitised journals. It does not own any copyrights to the journals and is not responsible for their content. The rights usually lie with the publishers or the external rights holders. [See Legal notice.](#)

**Download PDF:** 02.04.2025

**ETH-Bibliothek Zürich, E-Periodica, <https://www.e-periodica.ch>**

La place de

# DIRECTEUR GÉNÉRAL

de la

## S. A. Mines de Charbon de Semsales

est à pourvoir.

### Position stable et bien rétribuée.

Les ingénieurs de mines ou ingénieurs civils ayant déjà eu la direction générale d'entreprises de mines ou de constructions de tunnels et travaux hydrauliques sont priés de faire leurs offres en indiquant les références au *siège de la Société à Fribourg*.

(P 1503 F)

### Offres d'exploitation de Brevets d'invention **E. IMER-SCHNEIDER** INGÉNIEUR CONSEIL GENEVE

Les propriétaires des brevets suisses suivants désirent entrer en relations avec des fabricants suisses, en vue de la fabrication des articles brevetés et seraient disposés à céder des licences d'exploitation ou à vendre leurs brevets :

- N° 46995, du 1<sup>er</sup> avril 1909, **Vickers Sons & Maxim Ltd**, pour: Mécanisme adducteur de cartouches de canon Maxim.
- N° 56611, du 12 avril 1911, **Automatie Printing Machines Ltd**, pour: Mécanisme de fourniture des feuilles pour presses à imprimer et autres machines employant du papier.
- N° 70909, du 12 mars 1915, **Alfred-James Jung**, pour: Perfectionnements aux machines à imprimer et distribuer les tickets.
- N° 69059, du 30 mars 1914, Société Anonyme **Le Carbone**, pour: Dispositif de connexion pour conducteurs électriques souples.
- N° 55628, du 23 mars 1911, avec addition N° 72142 du 22 octobre 1914, Société Anonyme **Le Carbone**, pour: Dispositif de connexion électrique.
- N° 64610, du 15 mai 1913, **A. Gottl. & F. Loos**, pour: changement de vitesse pour véhicules automobiles.

Prière d'adresser les offres ou propositions à **M. E. Imer-Schneider**, ingénieur-conseil, 8, Boul. James Fazy, à **Genève**, qui les transmettra à qui de droit.

## Mise au concours de travaux

La Direction du 1<sup>er</sup> arrondissement des Chemins de fer fédéraux, à Lausanne, met au concours **la fourniture et le montage du tablier métallique du passage supérieur** à construire en gare de Romont au Km. 39,805 de la ligne Lausanne-Berne.

Poids total: 57,5 tonnes.

Les formulaires de soumission peuvent être retirés au Service central de la voie, à Lausanne, bureau N° 142 du II<sup>e</sup> bâtiment d'administration, Razude.

Les plans peuvent être remis aux entrepreneurs qui en feront la demande, moyennant un dépôt de Fr. 3.— qui leur sera remboursé si une soumission a été déposée et les plans restitués.

Les offres devront parvenir à la Direction soussignée le **15 avril 1918** au plus tard, sous pli fermé portant la suscription: **P. S. de Romont**.

Les soumissionnaires resteront liés par leurs offres jusqu'au **15 mai 1918**.

Lausanne, le 27 février 1918.

P-30791-L

Direction du 1<sup>er</sup> arrondissement des C. F. F.

### Entreprise électrochimique

cherche une force constante

d'environ **1000 KW.**

à partir du 4<sup>er</sup> août. — Offres sous chiffre ZW 1072 à *Hod. Mosse, publ. Zurich.* Za 6996

## Fonte pour canalisation

à haute pression

des Usines de Choindez

TUYAUX FER ÉTIRÉ

**Max Schmidt & C<sup>ie</sup>, Lausanne**

On cherche à acheter d'occasion, mais en très bon état, un

### **Théodolite et un Niveau**

Adresser les offres sous *G 21743 L* *Publicitas S. A., Lausanne.*

### **Héliographe.**

On cherche à acheter d'occasion un héliographe plat ou bombé, dimension environ 60 x 90 cm.

Adresser offres sous *635 Publicitas S. A., Sion.* 407 S

### **Brevets d'invention.**

Les propriétaires des brevets Suisses suivants désirent s'entendre de quelque manière que ce soit et à des conditions raisonnables avec des industriels établis en Suisse, en vue d'en assurer la mise en œuvre et l'exploitation dans ce pays:

N° 34488. Mécanisme de chargement d'une arme à feu mécanique.

N° 61261. Machine à vapeur jumelle.

N° 65198. Distribution de machine à vapeur à échappement central commandé par un obturateur.

S'adresser:

**Office des Inventions**  
L. Duvinaige, Bruxelles.

### **GLICHÉS SADAG**

GENÈVE (Sécheron)  
BELLEGARDE (Ain)

Autotypie - Zincogravure  
Chromotypographie - -  
- - - - Héliogravure

### **OCCASION**

A vendre faute d'emploi une certaine quantité de matériel de forgeron et d'entrepreneur.

Pour renseignements, s'adresser à H. Hoog-Mons, entrepr., à Fribourg.

### Manufacture de Papiers

**STOUKY, BAUMGARTNER & C<sup>o</sup>**

**LAUSANNE et RENENS**

Spécialité de Papiers  
utilisés dans l'Industrie du Bâtiment

### **Corps protecteur contre le gel**

en mortier et béton

FABRICATION ET VENTE:

**Kasp. Winkler & C<sup>ie</sup> - Zurich, 5**

Téléphone: **Selnau 3003.**  
Adresse télégraphique: **Sika.**

### **P. CHIARA & FILS**

Pl. St-Laurent, 23, LAUSANNE

Verres de toutes sortes en gros et détail.

**ENTREPRISES GÉNÉRALES**

de **VITRERIE** en tous genres

Atelier spécial de Vitraux d'Art

ENCADREMENTS

### **Métaux antifrictions**

**Soudures d'étain**

**Métaux purs**

**Articles techniques**

**Vestit Metal S.A.**

Zurich.



# VOIES TRANSPORTABLES



Locomotives Electriques et à vapeur, Vagonnets à caisse culbutante en acier et en bois. Locomobiles, Pompes centrifuges, Pompes à Diaphragme  
Moteurs Electriques et à benzine

— Vente-Location —

## FRITZ MARTI S.A. BERNE

Dépôts et Ateliers à Berne et Wallisellen Zurich

PRO  
PRA

# PRESSPAN WEIDMANN



PRO  
PRA

Feuilles en toutes épaisseurs, depuis 1/10 m Rouleaux et rubans continus de 1/10 à 1 m Presspan huilés et vernis. Presspan micacés. Pièces découpées, pièces isolantes diverses. Demandez offres et échantillons. FABRIQUE DE CARTONS PRESSPAN ET DE MATIÈRES ISOLANTES POUR L'ELECTRICITE CI-DEVANT **H. WEIDMANN S.A.**

RAPPERSWIL



SUISSE

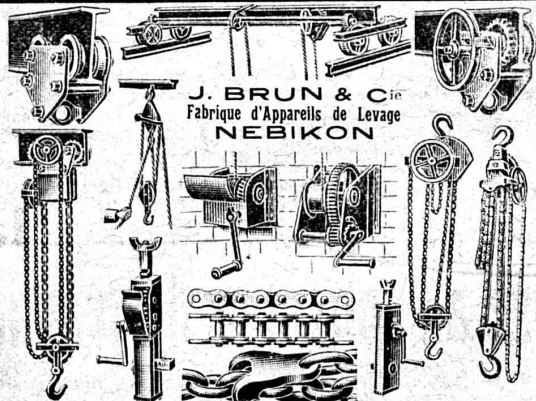
NOS

# Ciments résistant à l'action des acides

lient des matériaux de différents genres. Ils s'emploient pour les carrelages, revêtements et lambrissages. Ils résistent non seulement à l'action des acides, mais aussi à celle de l'eau.

Demandez renseignements détaillés et prix de vente à la

**FABRIQUE de COLLE à FROID O. MESSMER, BALE**



J. BRUN & C<sup>ie</sup>  
Fabrique d'Appareils de Levage  
NEBIKON

Appareillage, Serrurerie, Installations sanitaires

## DANIEL PERRET

6, Avenue de Béthusy LAUSANNE Téléphone 1086

Installateur des eaux de Cossonay, Ballaigues, Vallorbe, Vaulion, Echallens, Bremblens, Leysin, Belmont.

Spécialité de canalisations à haute pression, chauffages de serres. Etudes et devis sur demande. Magasin d'exposition et de vente. Articles pour gaz. Potagers économiques «Le Réve», etc., Réchauds, manchons, etc.

## CALORIE S. A. — GENÈVE

Chauffage et ventilation  
Ateliers de construction  
Grosse chaudronnerie et tôlerie  
Soudure autogène

Spécialités :

Grilles spéciales pour anthracite du Valais et poussières  
Chaudière de tous genres, marmites à vapeur  
Réservoirs, Réchauffeurs  
Souffleries.

## ATELIERS DE CONSTRUCTIONS S. A.

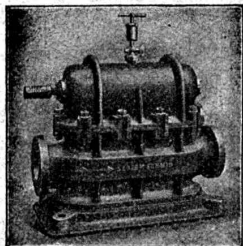
ci-devant A. Schmid  
Fondés en 1871

ZURICH

Adr. Télégr. : Sihlfabrik  
Téléphone 3511, Selnau

### COMPTEURS D'EAU

pour le contrôle de la consommation du combustible nécessaire pour tous les propriétaires de chaudières.



Compteur d'eau à double piston.

Plus de 10,000 appareils en service

Pompes  
Moteurs à eau  
Turbines  
Compresseurs  
Presses hydrauliques  
Presses à excentrique  
Engrenages à vis sans fin  
Appareils pour la production de gaz d'air, système Schmid  
Appareils orthopédiques, système Prof. Dr. Schulthess

# G. Meidinger & C<sup>ie</sup> - Bâle

Fabrique spéciale de Ventilateurs et Moteurs électriques

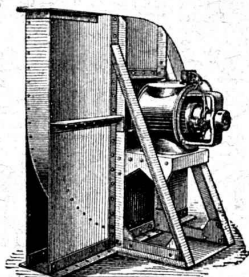
## Ventilateurs centrifuges

pour tous les besoins de l'industrie.

Ventilation

Séchage

Dépoussiérage



Transport

de copeaux

Installations  
frigorifiques

## Ventilateurs à haute pression

pour cubilots, feux de forge, fonderies.

## Dynamos et Moteurs électriques

jusqu'à 300 HP.

Représentant : L. E. GOLAY. ing.

Rue Petitot, 15 — GENÈVE — Téléphone 7015

# AFFOLTER, CHRISTEN & C<sup>ie</sup> S. A. BALE



## GALVANISATION A FAÇON

(GALVANISATION AU BAIN)

## PLOMBERIE

FABRIQUE SPÉCIALE DE TOUS

## TRAVAUX DE TOLERIE

(SPÉCIALITÉ SOUDURE AUTOGENE)

BOUILLEURS

RÉSERVOIRS

TUYAUX

EMBALLAGES MÉTALLIQUES

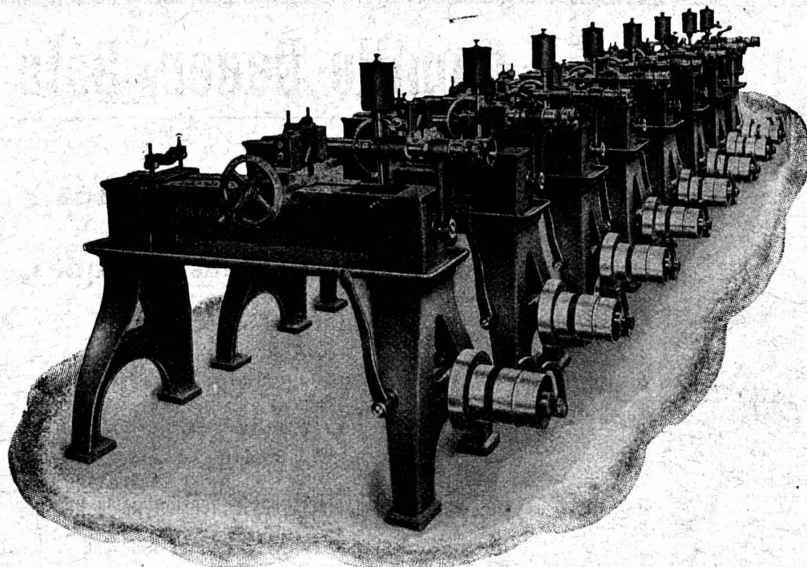
ETC.

# Société Suisse de Machines-Outils Oerlikon

TÉLÉ GRAPHE OUTIL OERLIKON  
PHONE : ZURICH : (HOTTINGEN 6943)

10

## Livrable dans 2—3 mois :



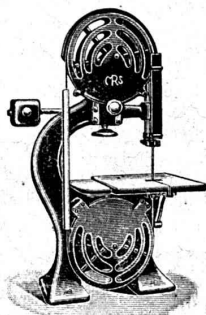
### Machines à centrer à deux broches

pour axes  
jusqu'à 120 mm. de diam.



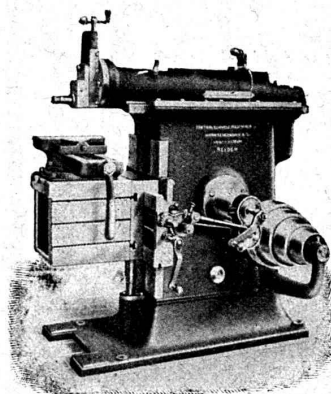
Fabrication en série.

ATELIERS DE CONSTRUCTION  
**RAUSCHENBACH S. A.**  
SCHAFFHOUSE



**MACHINES MODERNES  
POUR L'INDUSTRIE DU BOIS**

**S. A. des Ateliers de Constructions Mécaniques  
de la Suisse Centrale**  
Ci-devant H. Bossart, Reiden



**Etaux limeurs**  
course 450 mm.  
**Etaux limeurs**  
course 300 mm.  
**Tours parallèles**  
à banc rompu.  
hauteur de pointes 150 et 230 mm.  
**Scies à froid**

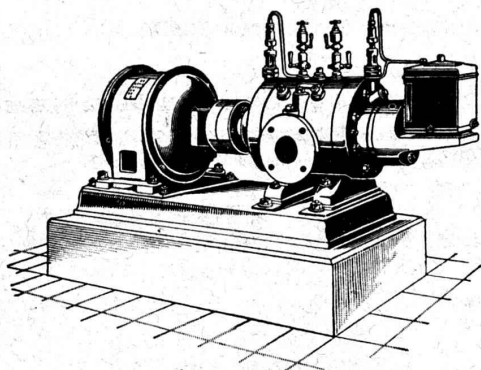
**INDICATEUR VAUDOIS**

Livre d'adresses de Lausanne et du Canton de Vaud. — Dans toutes librairies

**Société Suisse pour la Construction de Locomotives et de Machines, Winterthur**

**Compresseurs rotatifs et Pompes à vide «Winterthur»**

pour pressions jusqu'à 8 atmosphères et vide jusqu'à 99 %



**Couplage direct** avec électromoteurs ou commande par courroie.

**Allure douce**, pas de trépidations.

**Pas de soupapes** ou autres organes de distribution.

**Usure des plus minime** par suite de notre dispositif breveté d'anneaux équilibrés.

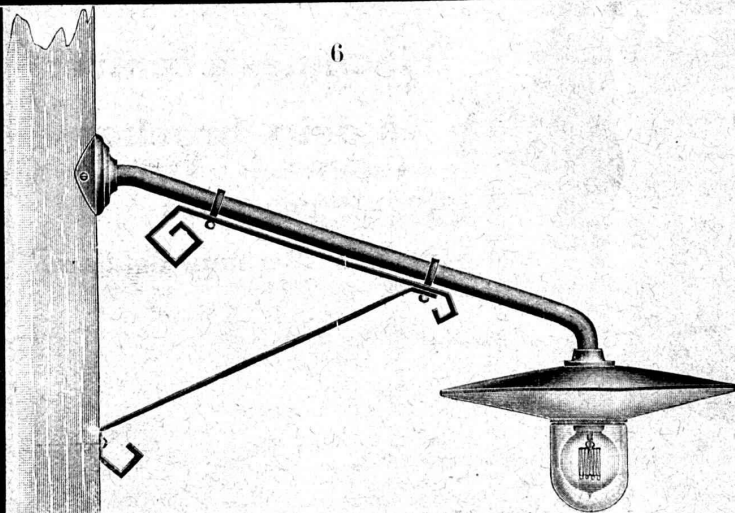
**Grande sûreté de marche** et entretien minime.

**Encombrement, poids et fondations des plus réduits**, l'appareil pouvant ainsi être installé partout et être rendu facilement transportable.

**Prix d'achat et frais de montage modérés.**

**Prospectus et Devis sur demande.**

6



**Camille Bauer, Bâle**

**Appliques modernes**  
avec ou sans  
**réflecteurs doubles coniques.**

**Grand choix**

en tous les articles pour l'installation pour courant intense et faible.

**Prix modérés.**

Demandez catalogues spéciaux.

Isolateurs pour haute et basse tension de la fabrique de porcelaine Merckelsgrün sur Karlsbad.

## TRAVAUX D'ASPHALTAGE

Asphalte caoutchouté monolithe  
 Planelles et pavés en **Asphalte comprimé** pour Couvertures,  
 Terrasses, Trottoirs, Jeux de quilles, Tennis et Chaussées.  
**Couvertures en ciment volcanique.**  
 Plaques isolatrices en asphalte.  
 Emulsion Etanchéité garantie Isolants divers.

**ROSSO & SCHNEEBELI**  
 Successeurs de H. LAVANCHY  
 LAUSANNE: Petit-Chêne, 10 (Tél. 26) VEVEY: Torrent, 10 (Tél. 151)

# **CIMENTS** #

résistant aux acides de fruits et minéraux  
 ne se dissolvant pas dans l'eau.

FABRICATION ET VENTE :  
**KASP. WINKLER & C<sup>IE</sup> - ZURICH 5**  
 Téléphone: Selnau 3968. Adresse télégr.: Sika



**LAMPES**  
à filament étiré

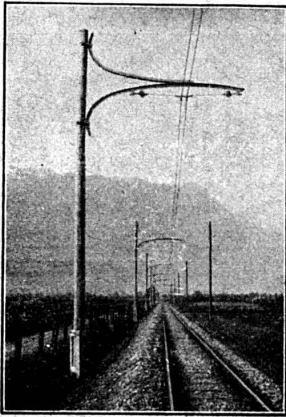
1 Watt et 1/2 Watt  
 Fabrication exclusivement suisse

•

**LUMIÈRE S.A.**  
**ZOUG ( uisse)**

•

USINE à GOLDAU



Fabrique de Meubles en fer Biglen  
**BIGLER, SPICHIGER & C<sup>IE</sup>**  
 Fabrication spéciale pour  
**Matériel de lignes de contact et Matériel  
 d'équipement de chemins de fer électriques**

DIRECTION: Ing. MORGENTHALER  
 BUREAU TECHNIQUE à BERNE

Adresse pour la correspondance: BIGLER, SPICHIGER & C<sup>ie</sup>, à BERNE  
 Téléphone N° 26 20 \* Adresse télégraphique: ELECTROBIGLEN BERNE

ATELIERS MÉCANIQUES -- SERRURERIE MÉCANIQUE -- FORGE MÉCANIQUE -- ÉTAMPAGE -- PRESSAGE	MENUISERIE MÉCANIQUE PEINTURE -- SOUDURE AU- TOGÈNE -- FABRICATION D'ARTICLES EN SÉRIES
---	--



**Henri Brändli, Horgen**  
 Fabrique de carton bitumé, ciment ligneux

Spécialité: ♦♦♦♦

**Plaques isolatrices asphaltées**  
 en toutes épaisseurs et de tous genres pour

Couvertures imperméables de ponts, tunnels, passages, chapes de voûte, soubassements, etc.

ISOLATIONS (Fourniture et pose) ISOLATIONS  
 Feutre et tapis isolant. Asphalte isolant.

Meilleures références.  
 Télégr. Henri Brändli.

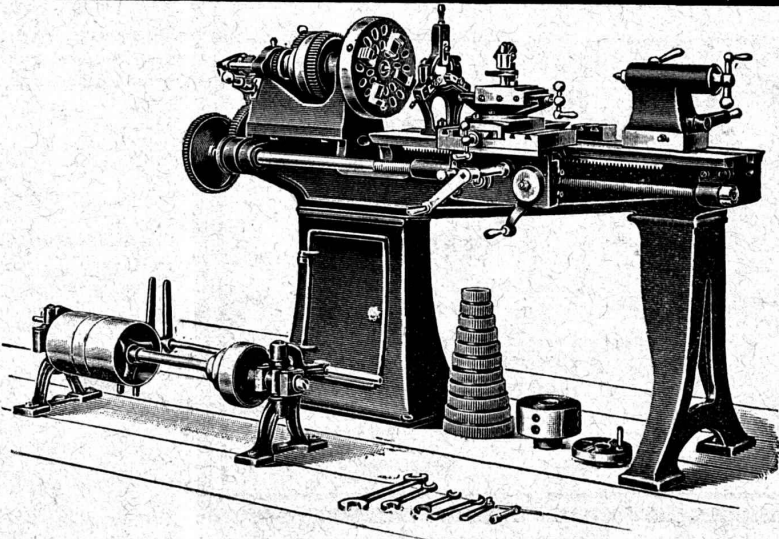
Service soigné  
 Téléphone: 38

**FABRIQUE de MACHINES S.A.**  
 MACHINES-OUTILS

**Herzogenbuchsee**  
 Téléphone 38 (SUISSE) Téléphone 38

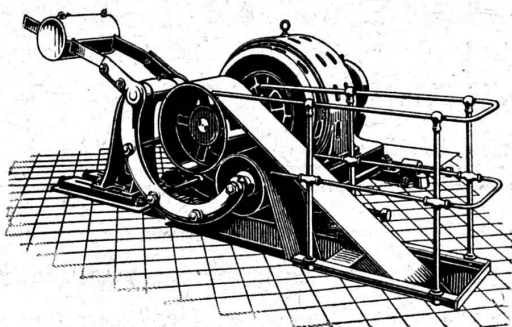
---

Type 180-1000 disponibles avec permis d'exportation





∞ SOCIÉTÉ DES USINES DE LOUIS DE ROLL ∞  
 SUCCURSALE : **USINE DE CLUS** CT. DE SOLEURE

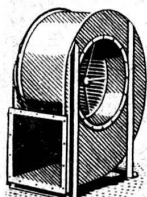


Concessionnaire pour la Suisse

des  
**Transmissions "LENIX" breveté**

Transmission directe pour les plus grands rapports possibles.  
 Pas de renvois. Economie de force, de courroie et de place  
 Poulies enrouleuses sur billes.  
**Installations de transmissions complètes.**  
 pour toutes les branches de l'industrie. Exécutions modernes avec  
 paliers graisseurs automatiques et paliers à billes

**EMBRAYAGE BENN**



# Ventilateurs **SULZER**

pour tous emplois, de construction normale ou spéciale

Pressions de **2 à 2000** mm de colonne d'eau

Demandez la brochure No. B. T. 3510

**SULZER FRÈRES, Société Anonyme, Winterthur**

## **G. RUTTIMANN :: LAUSANNE**

ENTREPRISES ÉLECTRIQUES



TÉLÉPHONE 3322

Maison spéciale pour la construction de

### **Réseaux électriques aériens**

## **Ascenseurs Stigler**

: les plus répandus du monde :

### **E. GAILLARD**

Ingénieur

Avenue des Alpes

**LAUSANNE**

Réparations

Transformations

Entretien

Toutes fournitures

TÉLÉPHONE 1-30

## **Assurance obligatoire.**

**Avis aux chefs d'entreprises.**

La date d'entrée en vigueur de l'assurance obligatoire étant fixée au 1<sup>er</sup> avril 1918, un dernier appel est adressé aux chefs d'entreprises qui n'ont pas porté l'existence de leur exploitation à la connaissance de la Caisse nationale suisse d'assurance en cas d'accidents, ainsi que la loi le leur prescrit.

Les patrons qui ne se conforment pas aux prescriptions légales s'exposent à des pénalités et responsabilités ; ils ne doivent donc pas négliger de donner l'avis auquel ils sont tenus.

Il est en outre rappelé aux patrons qui ont été avisés par la Caisse nationale de la non-soumission à l'assurance de leurs entreprises, que celles-ci peuvent tomber sous le coup de la loi, si elles subissent des transformations (développement, modification de leur activité, installation de machines, etc.). Ces faits nouveaux doivent être portés à la connaissance de la Caisse nationale.

Les chefs d'entreprises doivent adresser leurs communications aux agences de la Caisse nationale, qui se tiennent à leur disposition pour tous renseignements. Les adresses de toutes les Agences ont été publiées dans la *Feuille fédérale* n° 10 du 6 mars et dans la *Feuille officielle suisse du Commerce* n° 57 du 9 mars.

Direction de la Caisse nationale suisse d'assurance en cas d'accidents  
 à Lucerne,

Le Directeur : **A. TZAUT.**