

**Zeitschrift:** Bulletin technique de la Suisse romande  
**Band:** 45 (1919)  
**Heft:** 9

## **Werbung**

### **Nutzungsbedingungen**

Die ETH-Bibliothek ist die Anbieterin der digitalisierten Zeitschriften. Sie besitzt keine Urheberrechte an den Zeitschriften und ist nicht verantwortlich für deren Inhalte. Die Rechte liegen in der Regel bei den Herausgebern beziehungsweise den externen Rechteinhabern. [Siehe Rechtliche Hinweise.](#)

### **Conditions d'utilisation**

L'ETH Library est le fournisseur des revues numérisées. Elle ne détient aucun droit d'auteur sur les revues et n'est pas responsable de leur contenu. En règle générale, les droits sont détenus par les éditeurs ou les détenteurs de droits externes. [Voir Informations légales.](#)

### **Terms of use**

The ETH Library is the provider of the digitised journals. It does not own any copyrights to the journals and is not responsible for their content. The rights usually lie with the publishers or the external rights holders. [See Legal notice.](#)

**Download PDF:** 30.03.2025

**ETH-Bibliothek Zürich, E-Periodica, <https://www.e-periodica.ch>**

# Fédération des Fabricants Suisses

de Cartons bitumés (inscr. R. du C.)

Téléphone : 36.36

ZURICH, Peterhof Télégr. : Dachpappverband Zurich

BUREAU DE VENTE  
ET DE CONSULTATION

Livraison de cartons bitumés, ciment ligneux,  
matières collantes et cartons-feutre.

Achat et **TRANSMISSIONS USAGÉES**  
Vente  
d'occasion : **POULIES, etc.**

**BERTSCHINGER FRÈRES & Cie**  
WALLISELLEN, près ZURICH

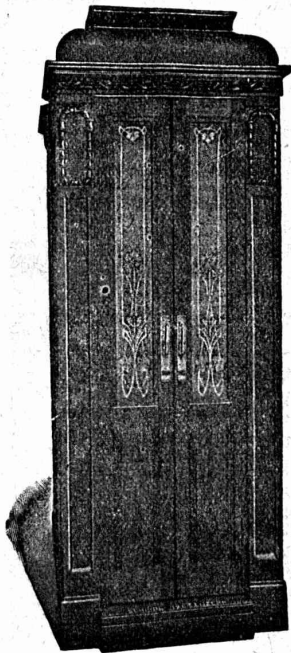
Téléphone N° 2. Adresse télégr. Gebertschinger.

## ASCENSEURS ET MONTE-CHARGES

Electriques, Hydrauliques, à Transmission

# Schindler & C<sup>ie</sup>, Lucerne

Bureau et Atelier à LAUSANNE



## Marc PELET

Ingénieur-Constructeur

Rue Saint-Roch, 3 et 5

Commande par bouton  
par corde, par volant.

Marche silencieuse

Parachute infallible

4000 installations en fonctions

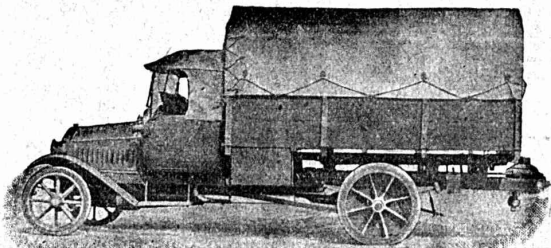
Renseignements, Dessins,  
Devis et Prix-courants  
*gratis sur demande.*

## Appareillage, Serrurerie, Installations sanitaires SOUDURE AUTOGENE

### DANIEL PERRET

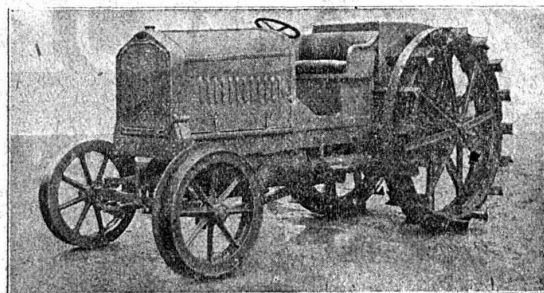
8, Avenue de Béthusy LAUSANNE Téléphone 1085  
Installateur des eaux de Cossonay, Ballaigues, Vallorbe, Vaulion, Echallens  
Bremblens, Leysin, Belmont.

Spécialités : canalisations à haute pression, chauffages et construc-  
tions de serres. Etudes et devis sur demande.  
Magasin d'exposition et de vente pour Articles sanitaires et  
articles pour gaz.



Camions de 2 à 5 tonnes,  
Camions pont basculant,  
Omnibus 10-40 passagers,  
Arroseuses automobiles,  
Tracteurs militaires,  
Tracteurs pour l'agriculture,  
Camions pour le transport de  
bois en grumes, etc.

## FABRIQUE d'AUTOMOBILES BERNA S.A. OLTEN (Suisse)



Tracteur „Bern“ 40 HP.

## IMPRIMERIE LA CONCORDE

Direction : **LAUSANNE**

Th. Pache-Tanner JUMELLES, 4  
J. Pache-Périllard Téléphone 35 95

Impressions commerciales et artistiques

Tirages en couleurs, illustrations, Labeurs

Journaux, volumes, brochures, catalogues

Circulaires : Enveloppes :: Programmes

Cartes de visite et d'adresse, Obligations

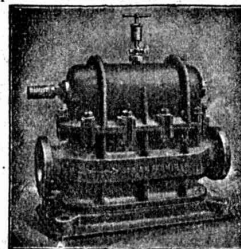
Faire-part, Registres :: Algèbre, Musique

## ATELIERS DE CONSTRUCTIONS S. A.

ci-devant A. Schmid • ZURICH • Adr. Télégr. : Sihlfabrik  
Fondés en 1871 Selnau Téléphone 3514.

### COMPTEURS D'EAU

pour le contrôle de la consommation du combustible nécessaire  
pour tous les propriétaires  
de chaudières.



Compteur d'eau à double piston.

Plus de 40,000 appareils en service

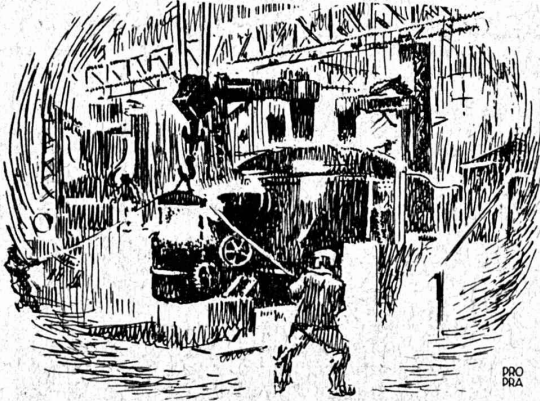
Pompes  
Moteurs à eau  
Turbines  
Compresseurs  
Presses hydrauliques  
Presses à excentrique  
Engrenages à vis sans fin  
Appareils pour la production  
de gaz d'air, système Schmid  
Machines à relier,  
système Egger.

# ACIER COULÉ ÉLECTRIQUE

MOULAGES EN ACIER ORDINAIRE, EN ACIER DYNAMO, EN ACIER DUR, EN ACIER RÉSISTANT AUX ACIDES ETC.

PIÈCES JUSQU'À 4 TONNES  
USINES MÉTALLURGIQUES OEHLER & C

SOCIÉTÉ ANONYME  
**AARAU**



# OEHLER

# Ed. BRUN, Wædenswyl

(Suisse)

Première fabrique spéciale de matériaux pour la trempe et la soudure.

PRODUCTION JOURNALIÈRE : 15.000 KILOS

TÉLÉPHONE

TÉLÉGRAMME

Brun, Wædenswyl

Fondée en 1886



Exportation

**Poudre à cémenter C** pour cémenter en paquet ou au four, avec une profondeur de trempe atteignant 8 mm.

**Poudre à tremper B** à feu ouvert jusqu'à une profondeur de 3 mm.

**Poudre à braser Brunin** remplaçant le borax et la brasure, soudant à une chaleur 3 fois moins forte qu'avec l'ancien procédé.

**Graisse et huile réfrigérantes** pour rafraîchir les paliers chauds et les préserver de la chaleur.

**Liquide à tremper** exempt d'acide.

**Graisse universelle à souder Brunol** exempte d'acide et d'oxyde, pour tout emploi, installations, fabrications, etc.

**Poudre à souder** le fer et l'acier, ainsi que pour la soudure autogène, la meilleure existant à ce jour.

**Huile à perforer** soluble dans l'eau.

Prix-courant et visite du voyageur gratis.

GRILLES SPÉCIALES

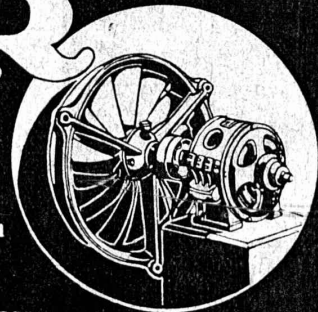
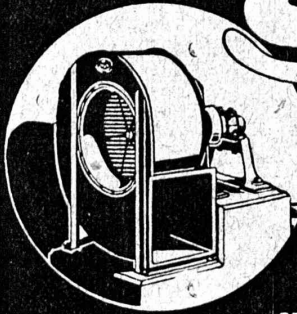
# SULZER

avec

## VENTILATEURS

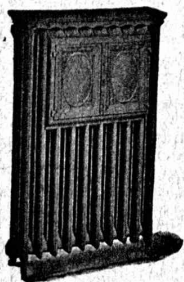
pour production de pression et évacuation des gaz de combustion

SULZER FRÈRES, SOCIÉTÉ ANONYME, WINTERTHUR (SUISSE)



# Fabrique de CHAUFFAGE CENTRAL et Poëlerie Moderne C. SAMBUC FILS, Ingén. Lausanne

Tél. 1677



Fabrique de colliers en fer forgé. Exportation

## CHAUFFAGES CENTRAUX

Cuisines complètes, pour hôtels et pensions

Fours de tous systèmes. — Buanderie — Séchoirs

*Petite chaudière Thermos pour appartements.*  
Brev. + 76102.

Premières installations de Chauffage central par circulation d'air forcé:  
Grands Magasins Innovation - Dépôt des Tramways, à Lausanne

Exposition internationale Milan 1906 : Diplôme d'Honneur et Médaille d'Or «Thermos»



Soudure  
autogène

« MARQUE CARBA »

Appareils et  
Robinetterie

Installations complètes - Chatumeaux à souder - Chalumeaux à découper  
Fers à souder - Brûleurs Bunsen  
Brûleurs pour usages techniques à gaz d'éclairage et à acétylène, avec air ou acide carbonique comprimés - Matériaux d'apport de soudure.



Mano-Détenteurs - Valves à cylindres  
Générateurs à acétylène - Masse épuratrice - Appareils à décasser les moteurs - Appareils à remplir les pneus d'air comprimé - Appareils d'inhalation à l'oxygène.

Prière de demander catalogue.

Prière de demander catalogue.

LA CARBONIQUE SUISSE S. A. - BERNE

# FRANCILLON & C<sup>ie</sup> LAUSANNE

## LIBRAIRIE F. ROUGE & C<sup>ie</sup>

Rue Haldimand, 6 LAUSANNE 6, Rue Haldimand

VAN EECHE. — Exploitation industrielle de la tourbe. In-8, Fr. 15.—

DORGEOT, E. — La mécanique appliquée, théorique, numérique et graphique, à l'usage des constructeurs-mécaniciens, bureaux d'études, ingénieurs, etc. In-4, Fr. 39.—

MONTGOLFIER, P. de. — La tourbe et son utilisation. In-8, Fr. 9.—

NOBLE, H. — Fabrication de l'acier. Fr. 30.—

PERRIGO, E. — Les Tours. Construction, essais, emploi. Exemples pratiques de travaux. In-8, Fr. 30.—

RAZOUS, P. — Construction et installation modernes des ateliers et usines. 4<sup>e</sup> édition. In-8, Fr. 30.—

ROUSSELET & PETITET. — Stabilité des constructions usuelles. Calculs algébriques et graphiques des efforts dans l'ossature principale. Fermes rigides, fermes semi-rigides. In-4, Fr. 24.—

## Agenda Dunod

Mines. — Chemins de fer. — Bâtiment.  
Construction automobile. — Travaux publics.  
Commerce.  
Chaque volume cartonné. Fr. 4.80.

## Dessinateur-Architecte

19 ans, ayant bonnes références, cherche emploi dans la Suisse romande pour mieux apprendre le français. Salaire réduit à discuter.

S'adresser à J. Nater, Bâle, Bläsiring, 45. Pc 2389 Q

Mise au concours de places

## Ingénieur pour voitures à moteur

### Chef de section

à la Direction générale des Postes.

**Conditions d'admissions :** Pratique dans la construction et l'exploitation des automobiles. Connaissance des langues allemande et française. Ingénieur-mécanicien ayant fait des études techniques universitaires complètes est désiré.

**Traitement :** Jusqu'à 7300 fr. plus les allocations de renchérissement.

Les offres de service doivent être accompagnées de la biographie, de certificats concernant le degré de culture et l'activité précédente, ainsi que de certificats de bonne vie et mœurs, et être adressées, d'ici au 3 mai 1919, à la Direction soussignée.

Direction générale des Postes suisses,  
Berne.

P3616Y

## Jeune voyageur

expérimenté (technicien architecte), parlant all. et franc. demandé par maison de la branche construction. Offres avec indication de salaire sous N. 1831 U. Publicitas S.A., Bienne.

## Appareils d'héliographie

pneumatiques, en bon état. dimension 100 x 200 et 140 x 250 cm.

à vendre

Adresser offres sous chiffres P 1521 Z, Publicitas S.A., Zurich.



## COMPRESSEURS

d'air Alley et Mac Lellan, modèle N° 3, type 2 B, 4 m<sup>3</sup>/min., 5 à 7 atm. à vendre d'occasion. Ecrire sous chiffres J. 82345 C. aux Annonces Suisses S.A., Lausanne.

# SOUSSION

La **Direction générale** des C. F. F. met en soumission l'établissement du **tunnel d'amenée** d'une longueur de 7400 m. avec captage et canalisation du Fellibach pour l'usine hydro-électrique d'Amsteg.

Ces travaux comprennent principalement :  
 L'excavation du tunnel (granit et sérizite) env. 60.000 m<sup>3</sup>  
 La maçonnerie du tunnel (principalement béton de ciment portland) » 15.000 m<sup>3</sup>  
 Le crépissage du tunnel » 60.000 m<sup>2</sup>

On peut consulter les plans et les cahiers des charges et se procurer les formulaires de soumission au service de l'installation de la traction électrique, bâtiment d'administration des C. F. F., rue de l'Université 6, Bureau N° 118, à Berne, ainsi qu'à la direction des travaux de l'usine d'Amsteg, à Amsteg (Uri).

Les offres devront parvenir à la **Direction générale des C. F. F., à Berne, le 3 mai 1919** au plus tard, sous pli fermé portant la suscription : « **Usine d'Amsteg, tunnel d'amenée.** » Elles seront valables jusqu'au 7 juin 1919.

Pour la gouverne des soumissionnaires, une visite commune des chantiers aura lieu les vendredi 11 et mercredi 16 avril courant. Réunion des participants à l'Hôtel du St-Gothard, à Gurtellen, les deux jours à 7 heures du matin, après l'arrivée du premier train dans chaque direction.

L'accès aux chantiers étant interdit, il faudra présenter une autorisation pour y pénétrer les autres jours ; celle-ci sera immédiatement envoyée, sur demande, par la direction des travaux, de l'usine d'Amsteg.

P3062Y

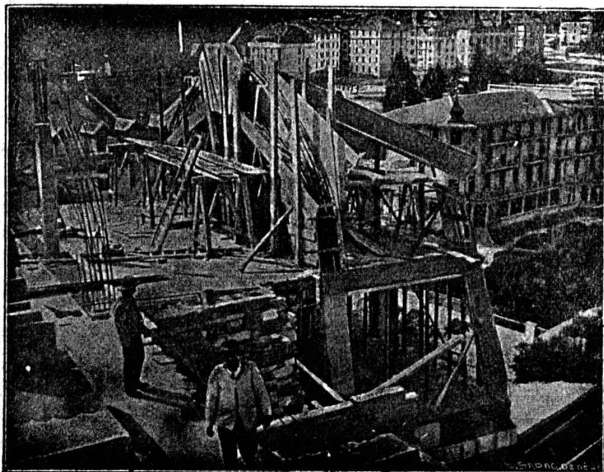
## Voie Decauville

On cherche à acheter 500 mètres de voie de 0,50 ou 0,60 avec 40 wagons de 500 ou 750 dm<sup>3</sup>, 2 aiguilles, 2 plaques tournantes. Offres sous T. 2734 X. à Publicitas S. A., Genève.

## Grand assortiment de SCIES A RUBAN

Spécialiste pour Affûtage et soudure, travail prompt et soigné. Se recommande

**Müller-Kaas, Zurich 3**  
 Birmensdorferstr., 193



## A. PARIS & L. BERTHOD, INGÉNIEURS

### L. BERTHOD, SUCCESEUR

Rue de Bourg, 17 LAUSANNE Rue de Bourg, 17

**BÉTON ARMÉ F. Brazzola. Entreprises générales**



## E. FATZER, ROMANSHORN (SUISSE)

FABRIQUE DE CÂBLES MÉTALLIQUES  
 POUR TOUTS LES USAGES ET DE TOUTES DIMENSIONS

## SOCIÉTÉ SUISSE DE CONSTRUCTION de ROUTES S.A.

MACADAMS AEBERLI et PHILIPPIN, PRODUITS ASPHALTES  
 LAUPENSTRASSE 8 BERNE TELEPHONE 54.54, ET 54.72

TRAVAUX D'ASPHALTE EN TOUT GENRES  
 ÉTABLISSEMENT DE ROUTES PAVÉES  
 CYNDRAGE DE ROUTES  
 CONSTRUCTION ET ENTRETIEN DE ROUTES  
 AVEC ET SANS FOURNITURE DE MATÉRIAUX  
 LOCATION DE ROULEAUX COMPRESSEUR DE 12 - 14 TO.

Succursale LAUSANNE TELEPHONE 2028  
 Succursale ZURICH TEL. HOTTINGEN 4381  
**CONCASSEURS AUTOMOBIL.**  
 DEMANDEZ OFFRES ET RÉFÉRENCES  
 EXPOSITION NATIONALE BERNE 1914 MÉDAILLE D'ARGENT

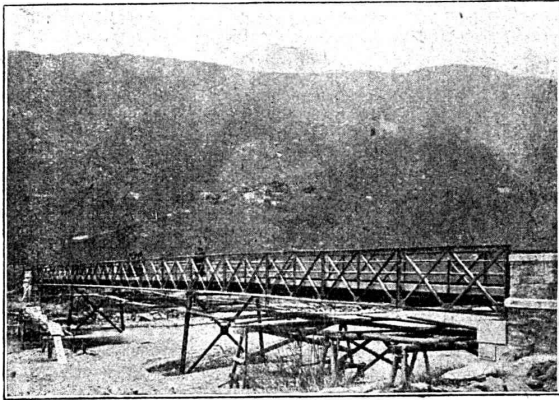


## UNION SOCIÉTÉ ANONYME À BIENNE

Première Fabrique Suisse de Chaînes soudées par procédé électrique breveté  
 USINE À MÂCHE.

Chaînes en tous genres pour l'industrie. Chaînes calibrées et éprouvées à double résistance pour grues, monte-charges, palans et toutes sortes d'appareils de levage. Chaînes pour élévateurs et transporteurs. Chaînes à lier pour chemins de fer. Chaînes de charge pour fonderies etc. Chaînes antidérapantes pour automobiles.

LES COMMANDES SONT REÇUES PAR  
 TRÉFILIERIES RÉUNIES S. A., BIENNE  
 S. A. DES FORGES ET USINES DE MOOS, LUCERNE  
 H. HESS & C<sup>ie</sup>, PILGERSTEG-RUTI (ZURICH)



# Constructions métalliques J. FATIO FILS & C<sup>IE</sup>

Successeurs de Louis FATIO  
(Fondée en 1845)

LAUSANNE

St-Roch - Maupas.  
N° 558.

Louifatio: Lausanne.



TÉLÉPHONES

CABLES

PARIS

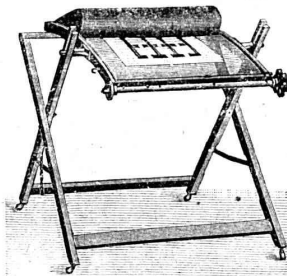
3, Rue Milton, 9<sup>me</sup>  
Trudaine 60-28.

Louifatio: Paris.

Production en 1916, 1917 et 1918: 2.200.000 kgs.

Références en Suisse et en France.

## Appareils à héliographier



Catalogue  
sur  
demande.

Charles EBNER, Schaffhouse  
Rhein-Quai, 12.

## Isola

Brevet + N° 63132

s'emploie avec grand succès pour le séchage de caves, de parois humides et comme matière isolante, pour toits en béton et en bois, planchers, terrasses, balcons, citernes à eau chaude, ammoniacque et acides: pour buanderies, mines, caves, etc. Absolument insensible aux acides.

Longue garantie.

Livraison du matériel.

Exécution de travaux d'isolation.

Demandez prospectus et références.

La Maison cherche des représentants.

Schweiz. Isola-Gesellschaft

Auf der Mauer, 11 ZURICH

# OTTO FISCHER, SCHAFFHOUSE

Télégrammes:  
« Isolator »

Fabrication et Fournitures Générales d'articles électrotechniques

Téléphone  
6.45

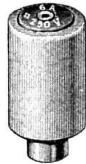
fournit promptement

## Cartouches-Fusibles

pour Coupe-circuits Siemens. Exécution en laiton

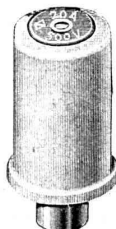
avec fil d'argent.

FABRICATION



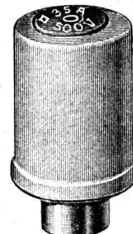
W. I 2-25. Amp. 250 V.

Pareils  
aux  
D Z



W. II 2-25 Amp. 300 V.

Pareils  
aux  
D Z



W. III 35, 50, 60 Amp. 300 V.

SUISSE

Anneaux de contact et vis de contact en laiton, correspondants aux fusibles sont livrables de suite.

# Machines à laver

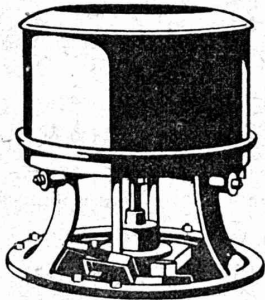
## Essoreuses

### A. SCHULTHESS

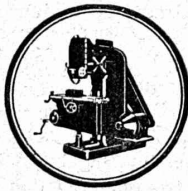
### & C<sup>ie</sup>

### ZURICH

Atelier de Constructions



# J. LAMBERCIER & C<sup>ie</sup> Genève



## MACHINES - OUTILS à grand rendement

pour l'usinage rapide et précis des métaux

### Types pour commande par moteur électrique.

Outillage américain «Starrett», «Union», «Standard», «Card», «Williams», pour le traçage et mesurage, le montage et le travail des métaux.

Fournitures d'atelier. - Transmissions. - Lubrifiants.

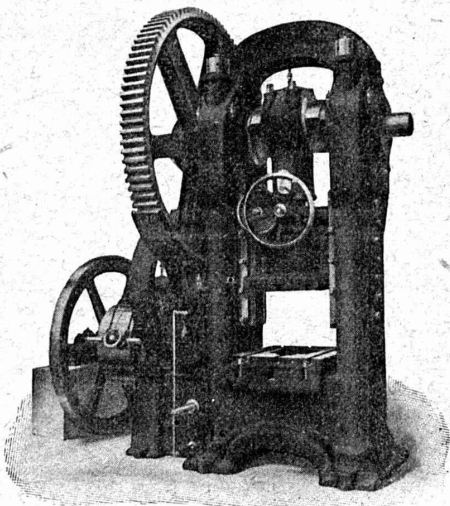
# L. SCHULER

Fondée  
en 1839

Göppingen (Wurtemberg)

Plus de  
1400 ouvriers.

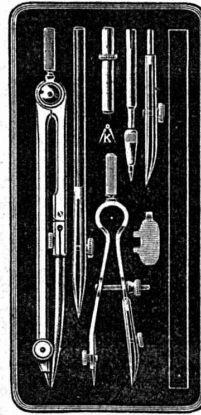
La plus ancienne usine allemande ayant comme spécialité la construction de :  
Presses à excentrique. Balanciers à friction. Machines à découper les encoches. Cisailles. Machines spéciales et Outils pour travailler la tôle et les métaux.



Représentant pour la Suisse :

## Alfred Rubin, Bureau d'ingénieur, Zurich

15, Stampfenbachstrasse, 15



# Kern AARAU

## BOITES de COMPAS

Instruments de Géodésie  
et de Topographie

CATALOGUES GRATIS

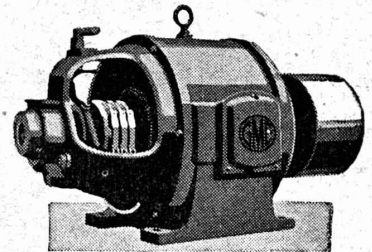
KERN & C<sup>ie</sup>, Société Anonyme  
AARAU

# G. Meidinger & C<sup>ie</sup> - Bâle

Fabrique spéciale de Ventilateurs et Moteurs électriques

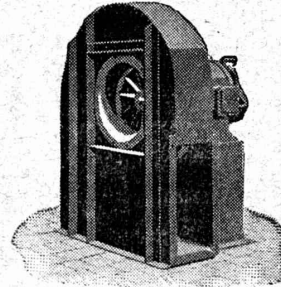
## Dynamos et Moteurs électriques.

jusqu'à 300 HP.



## Ventilateurs à haute pression

pour cubilots, feux de forge, fonderies.



## Ventilateurs centrifuges

pour tous les besoins  
de l'industrie.

Ventilation - Séchage  
Dépoussiérage.  
Installations frigorifiques  
Transport de copeaux

Représentant : L. E. GOLAY, ing.  
Rue Versonnex, 13 — GENÈVE — Téléphone 70 15

# PAPIERS

à calquer, naturel et paraffiné en rouleaux et en feuilles,  
à dessin, blanc et jaune.

à héliographe,  
Papiers millimétrés à dessin et à calquer, en rouleaux et en blocs brun et bleu.

Toile à calquer premières qualités.

Echantillons sur demande.

Maison spéciale p<sup>r</sup> papiers techniques

## G. Suter-Glogg

Bâle 7

## Métaux antifrictions

### Soudures d'étain

### Métaux purs

### Articles techniques

## Vestit Metal S.A.

Zurich.



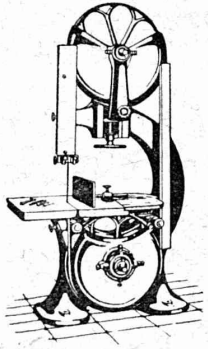
## Guide et Carnet du Locataire

Prix 60 centimes.

avec formulaire de bail, renseignements et 36 quittances de loyer, 50 c.  
Livret du propriétaire, 80 c.  
Règlement de maison à afficher

SOCIÉTÉ SUISSE D'ÉDITION, Jumelles 4, LAUSANNE

**MACHINES**  
pour toutes Industries du bois



Ateliers de Constructions Mécaniques  
**A. MULLER & C<sup>ie</sup> BRUGG (SUISSE)**

### Il vous faut aujourd'hui pour être à jour, la **Soudure autogène**

Pour avoir tout  
écritez  
à



**USINES d'OXYGÈNE et d'HYDROGÈNE S.A. LUCERNE**

Plus ancienne maison de la branche  
ayant introduit les procédés  
autogènes dans la Suisse

Installations }  
Appareils } de tous systèmes  
Instruments Matériaux Gaz divers

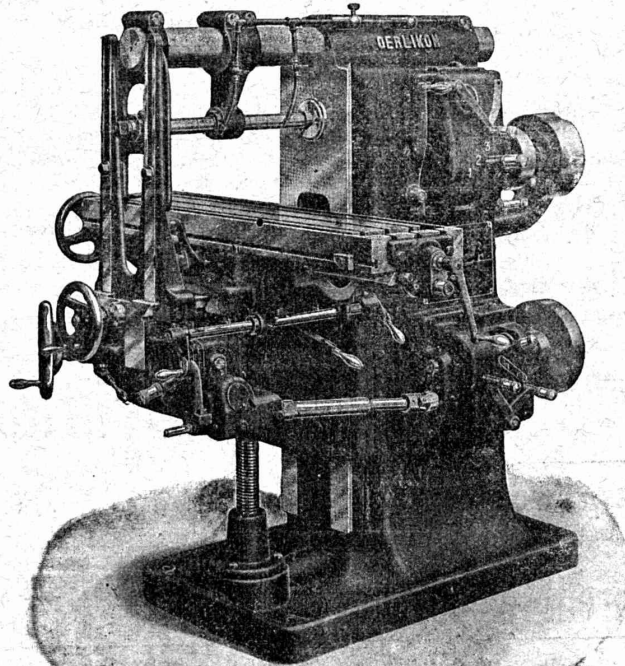
# Société Suisse de Machines-Outils Oerlikon

à OERLIKON, près Zurich.

## Machines-Outils

en tous genres  
pour l'usage  
des métaux.

Exécution soignée.



### SPÉCIALITÉS :

Perceuses rapides  
et radiales

Aléseuses  
horizontales

Tours de précision  
à grand débit

Machines à fraiser

etc.

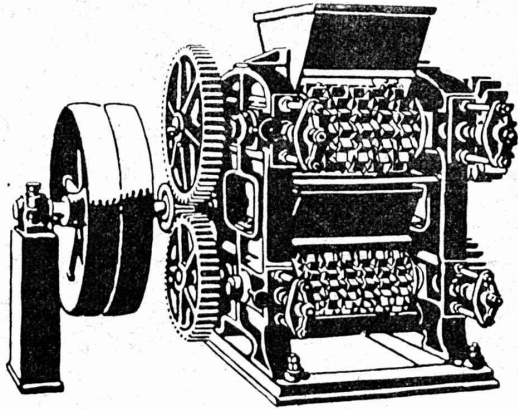
Télégrammes: OUTIL OERLIKON



# TREUILS • BETONNIERES



Concasseurs, Cribleurs, Laveuses, Sonnettes à bras et à vapeur, Palans, Grues Électriques et à Vapeur, Moteurs — **Vente-Location** —  
**FRITZ MARTI S.A. BERNE** Dépôts et Ateliers à Berne et Wallisellen-Zurich



## Broyeurs - Concasseurs

Construction "Daverio"

pour anthracite, coke, briquettes, charbon, sel, craie, argile et autres matières semi-dures.

Installations complètes de broyage, concassage, criblage et transport.

PLANS et DEVIS SUR DEMANDE

**Daverio & C<sup>ie</sup> S.A.** Ateliers de Construction **Zurich**

## „Jurasite“

Produit Suisse pour mortier de couleur naturelle.

(Marque déposée No. 37047)

Ces deux produits Suisses sont très résistants, de couleurs solides et d'une application facile.

S'adresser pour les prospectus, les échantillons, les références et tous autres renseignements à la fabrique ci-bas, qui SEULE fabrique ces produits ou à ses Représentants.

**Fabrique de Chaux hydr. et de gypse Bäschwil (Soleure)** Usine de Terrazzo et de Jurasit

REPRÉSENTANTS : Gyps-Union, S. A., Lausanne et Bex.  
Gétaz, Romang & Ecoffey S. A., Lausanne et Vevey.  
Paul Bura, Vauseyon, 19, Neuchâtel (pour le Canton de Neuchâtel)

## „Alpesite“

Produit Suisse pour crépis similipierres, pierres factices et bétons agglomérés.

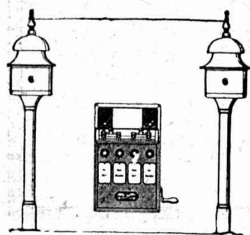
(Marque déposée No. 38616)

## Hasler, Société anonyme, Berne

Successeur de l'Atelier des Télégraphes de G. HASLER FONDÉ EN 1852

### APPAREILS TELEGRAPHIQUES et TÉLÉPHONIQUES

Téléphones spéciaux pour installations à fort courant.



### Appareils électriques

de BLOC et de SIGNAUX

pour Chemins de fer

## Décorations en Staff

de fabrication spéciale brevetée et meilleur équivalent des travaux poussés sur place sont achetés par architectes, entrepreneurs de préférence chez

**Ernest Haberer & C<sup>ie</sup> - Berne**

Téléphone 943

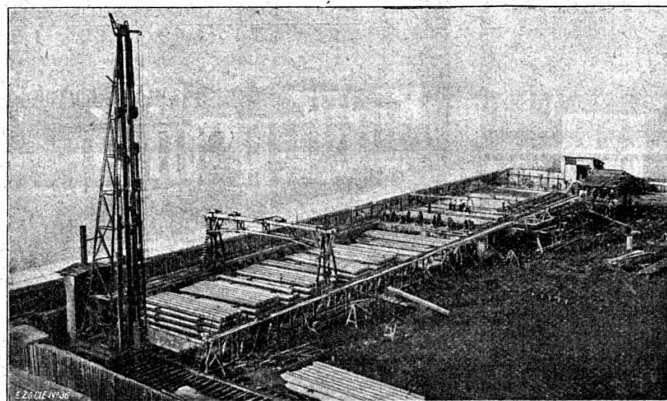
Commandes directes d'après catalogues et travaux d'après plans spéciaux sont promptement exécutés.

Projets avec nos motifs de catalogues pour plafonds, murs, etc., en tous genres et grandeurs, d'après plans donnés, sont fournis gratuitement

Conditions avantageuses.

Catalogues à disposition.

# ED. ZUBLIN & C<sup>IE</sup> S.A.



Hôtel des Postes, Saint-Gall.  
Sonnette à vapeur et dépôt de pieux en béton armé, système Züblin.

## ZURICH

## BALE

Béton armé

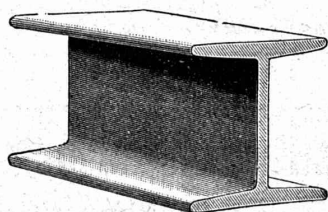
Ponts

Fondations

Constructions

industrielles

## MAX SCHMIDT & C<sup>ie</sup> LAUSANNE



Fers  
I B

profils  
spéciaux

de Differdingen

Larges plats, U, zozès, cornières.

## Glaus, Leuzinger & C<sup>ie</sup>, Aarau

Successeurs de Gysi & Cie



### INSTRUMENTS TECHNIQUES

SPÉCIALITÉS :

*Pieds à coulisse haute précision*

*Pieds à profondeur*

*Règles en rubans d'acier — Compas à ressort*

*Equerres de haute précision trempées*

*Trusquins*

# Halles, Ponts, Echafaudages

## Constructions en bois « Système Stäubli »

breveté dans tous les pays civilisés

**SUPPORTS PROFILÉS EN LAMELLES DE TOUTE FORME**  
SANS FER SANS COLLE

Meilleure utilisation du bois  
Facilement démontable

Poids minime  
Résistant aux intempéries

Projets et exécution par **WILLI STÄUBLI**, Zurlindenstr., 115, Zurich



**FOURS** à RECUIRE  
à TREMPER  
pour fusion de métaux  
**VERRERIE**  
**CÉRAMIQUE**  
Produits chimiques, etc.

à haute température par  
la grande et moyenne  
industrie

Nouveaux types de fours à récupération,  
les plus avantageux connus.

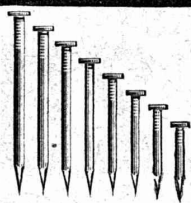
Chauffage avec tous genres de combustible,  
solide, liquide et de toute qualité.

Installations d'AVANT-FOYERS et de GAZOGÈNES

**CHEMINÉES D'USINES**

Réparations: Redressements, surélévations, cer-  
clages, rejointoiements, revêtements (sans arrêt  
de chauffage), renversements, etc. Expertisés.

**FORNOS S.A., BIENNE**



**Pointes de Paris**

sont livrées aux prix réduits suivants, prises au magasin

N <sup>os</sup>	13/35	14/40	15/50	16/60	17/70
Fr.	2.14	2.07	1.93	1.85	1.79
N <sup>os</sup>	18/80	19/90	20/100	21/120	etc.
Fr.	1.74	1.69	1.65	1.61	le kg.

ainsi que toutes autres dimensions.

Envois inférieurs à 100 kg.  
majoration 10 %

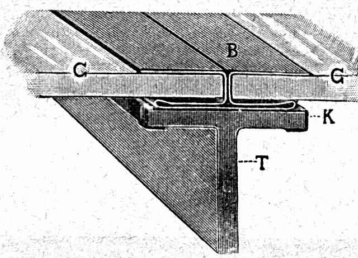
**J. BRUN & Cie, Nebikon** Département:  
Fabrique de Pointes

Nous livrons promptement:

**Fonte en laiton et en bronze**  
**Métal**  
**Antifriction pour coussinets**  
**Robinets pour tous usages**

**R. Nussbaum & C<sup>ie</sup> - Olten**  
Fonderie et Robinetterie  
Fabrication de modèles.

**TOITURE DE VERRE**  
sans mastic



à moyeu de ban-  
des de plomb.  
Est la plus soli-  
de, la plus com-  
mode, et la plus  
propre.

Elle s'emploie  
pour les sheds,  
lanterneaux et  
les serres.

Livré et mon-  
té: 180,000 m<sup>2</sup>.

Fabricant et détenteur du brevet:  
**JACQUES SCHERRER, Zurich**  
Bleicherweg, 26

Représentant pour la Suisse romande:  
**J. ARBORE, Vitricerie, Neuchâtel**

**Emile Pfenninger & C<sup>ie</sup>**

Z U R I C H  
MAGASIN POLYTECHNIQUE

Papiers à calquer et à esquisse.  
Papiers millimétrés.

Demandez s. v. p. prix et échantillons.

**Constructions Métalliques**  
**C. Wolf & C<sup>ie</sup>, Nidau (Berne)**

**J. J. RUEGG :: ZURICH II**

Seestrasse, 30  
Téléphone: Selnau 66.92.



Entreprise des Travaux publics et  
Bâtiments.

Bureau d'ingénieur pour projets et  
exécution.

Construction de bâtiments industriels,  
usines, etc. Fondations hydrauliques,  
correction des fleuves.

# S. A. Alb. BUSS & Cie

BALE

## Constructions en fer

Ponts - Bâtiments et fenêtres - Barrages, etc.

## Réservoirs et Appareils

Gazomètres - Wagons-citernes complets.  
Récipients de refoulement et de vide  
Chaudières et bassins de réfrigération. - Agitateurs, etc.

## Soudure d'aluminium - Forge de cuivre

Spécialité : Alambics à vapeur complets.

## FOURS

Fours à tremper, à recuire, à adoucir et à cémenter,  
fours de forge et autres.

Trempe en régie.

# Gubler & Cie S.A. - Zurich

Télégrammes : Elektrogubler Zurich

Bleicherweg 45

**Construction :** Transmissions électriques à haute et basse tension, installations pour l'éclairage et force motrice.

**Fabrication :** Moteurs électriques à char, fiche de contact pour moteurs en caisse de fonte, armatures d'éclairage,

Travaux artistiques en métal.

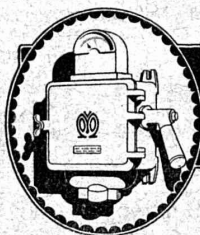


Plafonds, cloisons, voûtes corniches et revêtements de façades de bois ou en panneaux, piliers, poutres, etc, en

**Treillage en terre cuite** sont exempts de fissures, incombustibles et inaltérables par les influences atmosphériques

Références de 1er ordre. Prospectus E et échantillons sur demande.

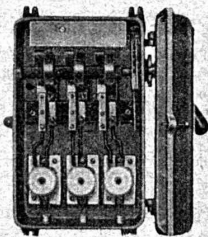
Fabrique suisse de Treillage en terre cuite S. A., Lotzwil (Berne) Médaille d'Or Berne 1914.



## MOVO-S-A VEVEY

Fabrique d'Appareils électriques

- Coffrets de manœuvre - Interrupteurs-commutateurs étoile-triangle - Disjoncteurs-automatiques
- Limiteurs de courant - Interrupteurs à pression
- Interrupteurs à flotteurs - Boîtes de branchement pour fusibles - Interrupteurs à levier
- Prises de courant - Lamelles en fil d'argent



# LA CÉRINDOLE

Emulsion blanche Effet incolore et inodore rend le mortier rigoureusement étanche

Prospectus gratis sur demande

BOSSHARD - SUTER, Kilchberg - Zurich - ci-devant G. BOSSHARD, ZURICH

## E. & H. Mäder, Berne

Maison pour Articles d'Electricité.

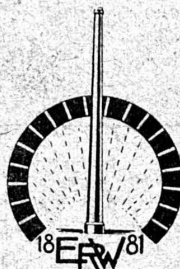
Magazinweg, 12

- Moteurs électriques.
- Appareils et Machines.
- Horloges électriques.
- Téléphones et Sonneries.

Fabrication d'Appareils électriques de précision, etc.  
Réparations - Enroulement - Restaurations.

Etablissement d'installations pour la production de la force électrique.

Service économique et sécurité.



Vente de Matériaux réfractaires.

## Fours industriels

de tous genres.

Fournaies, Fours à recuire, à fondre, à incinération, à trempe. Générateurs. Murage des chaudières et Economiseurs. Avant-foyer pour brûler des sciures et écorces. Cheminées d'usines.

Reconstructions. Réparations.

Pour les projets, devis et exécution s'adresser à

## E. ROMEGIALI, Winterthur

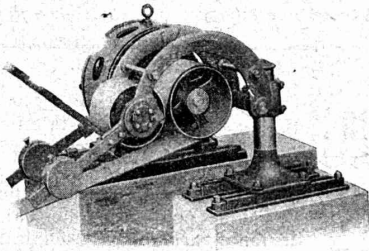
RENNWEG, 12. Tél. 11.86.

Références.

Maison fondée en 1881



∞ SOCIÉTÉ DES USINES DE LOUIS DE ROLL ∞  
SUCCURSALE: **USINE DE CLUS** CT. DE SOLEURE



Concessionnaires pour la Suisse des  
**Transmissions LÉNIX brevetées**

Suppression des renvois. Economie de force, de courroie et de place.

**Poulies enrouleuses sur billes.**

Nous avons livré plus de 4500 enrouleurs Lénix pour transmissions de force jusqu'à 1000 chevaux et rapports de transmission jusqu'à 1 : 25.

**Installations de transmissions modernes complètes.**  
avec paliers à graissage à bagues ou à billes, pour toutes les branches de l'industrie.

**EMBRAYAGES BENN**

# G. RUTTIMANN :: LAUSANNE

ENTREPRISES ÉLECTRIQUES ⚡ TELEPHONE 3322

Maison spéciale pour la construction de

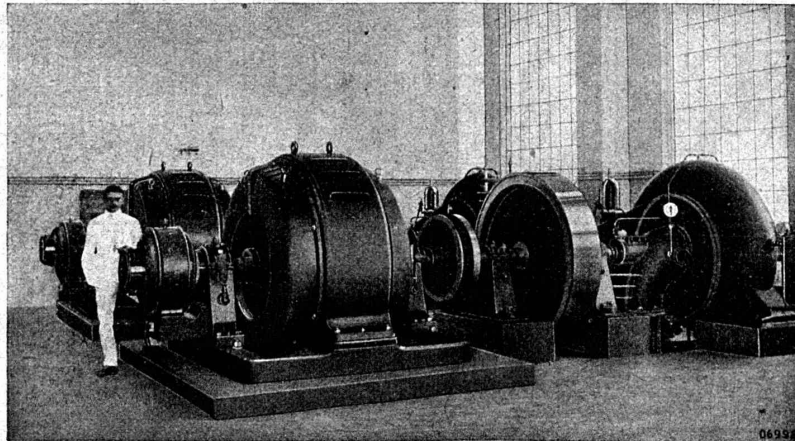
## Réseaux électriques aériens

SOCIÉTÉ ANONYME

# BROWN, BOVERI & C<sup>ie</sup>, BADEN (Suisse)

*Succursale à Münchenstein près Bâle*

Bureau Technique pour la Suisse Romande: Lausanne, Avenue de la Gare, 3 :: Téléphone 21 59



Centrale hydro-électrique sur l'île de Java.  
2 génératrices 600 kVA, 6300 volts, 750 t/m. Fréquence 50, accouplées directement à des turbines Francis de 1000 HP. chacune de la S. A. ci-devant J.-J. Rieter & Cie, à Winterthur.

### Equipement électrique de centrales et sous-stations