

**Zeitschrift:** Bulletin technique de la Suisse romande  
**Band:** 45 (1919)  
**Heft:** 10

## **Werbung**

### **Nutzungsbedingungen**

Die ETH-Bibliothek ist die Anbieterin der digitalisierten Zeitschriften. Sie besitzt keine Urheberrechte an den Zeitschriften und ist nicht verantwortlich für deren Inhalte. Die Rechte liegen in der Regel bei den Herausgebern beziehungsweise den externen Rechteinhabern. [Siehe Rechtliche Hinweise.](#)

### **Conditions d'utilisation**

L'ETH Library est le fournisseur des revues numérisées. Elle ne détient aucun droit d'auteur sur les revues et n'est pas responsable de leur contenu. En règle générale, les droits sont détenus par les éditeurs ou les détenteurs de droits externes. [Voir Informations légales.](#)

### **Terms of use**

The ETH Library is the provider of the digitised journals. It does not own any copyrights to the journals and is not responsible for their content. The rights usually lie with the publishers or the external rights holders. [See Legal notice.](#)

**Download PDF:** 15.03.2025

**ETH-Bibliothek Zürich, E-Periodica, <https://www.e-periodica.ch>**

# BULLETIN TECHNIQUE

## DE LA SUISSE ROMANDE

Organe en langue française de la  
SOCIÉTÉ SUISSE DES INGÉNIEURS ET DES ARCHITECTES

### ABONNEMENTS :

Suisse : 1 an, 12 francs  
Etranger : 14 francs

Pour sociétaires :

Suisse : 1 an, 10 francs  
Etranger : 12 francs

Prix du numéro :  
75 centimes.

Pour les abonnements  
s'adresser à la librairie  
F. Rouge & C°, à Lausanne.

ainsi que de  
l'Association des Anciens Elèves  
de l'Ecole d'Ingénieurs de l'Université de Lausanne  
et des Groupes Romands de la G. e. P.

### COMITÉ DE RÉDACTION

Président : D<sup>r</sup> P. PICCARD, ingénieur, à Genève.  
Secrétaire : HENRY BAUDIN, architecte, à Genève.

### MEMBRES

*Fribourg* : MM. F. BROILLET, architecte; J. LEHMANN, ingénieur cantonal; R. DE SCHALLER, architecte. — *Vaud* : MM. EPITAUX, architecte; W. GRENIER, ingénieur, professeur honoraire de l'Université de Lausanne; E. JOST, architecte; CH. THEVENAZ, architecte. — *Genève* : MM. E. IMER-SCHNEIDER, ingénieur-conseil; PAUL PICCARD, ingénieur-constructeur. — *CH. WEIBEL*, architecte. — *Neuchâtel* : MM. ED. ELSKES, ingénieur, A. MEAN, ingénieur cantonal, F. PRINCE, architecte. — *Valais* : M. F. DE STOCKALPER, ingénieur.

REDACTEUR : D<sup>r</sup> H. DEMIERRE, ingénieur, Valentin, 2, Lausanne.

### ANNONCES :

40 centimes la ligne  
Rabais pour annonces répétées

Tarif spécial pour  
fractions de pages

S'adresser exclusivement  
à l'*Indicateur Vaudois*  
(Société Suisse d'Édition)  
Jumelles, 4, Lausanne.

### CONSEIL D'ADMINISTRATION DU BULLETIN TECHNIQUE :

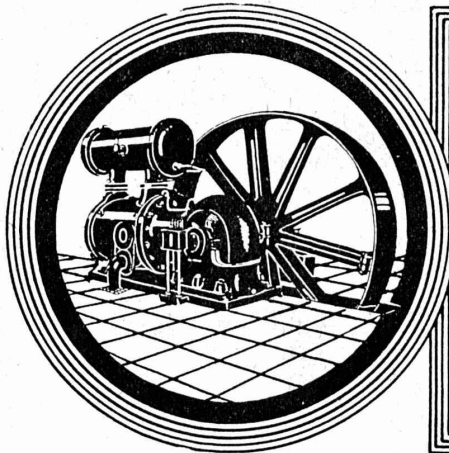
E. IMER-SCHNEIDER, ingénieur-conseil, *arbois*; J. CHAPPUIS, ingénieur. — A. DOMMER, ingénieur, — H. MEYER, architecte. — F. ROUGE, libraire.

ADMINISTRATION : LIBRAIRIE F. ROUGE & C°, 6, RUE HALDIMAND, LAUSANNE



# Troesch & C°, Berne

## Fabrique d'Appareils Sanitaires

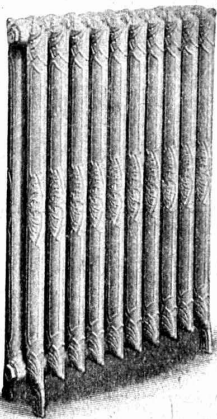


# DÉMAG

## Installations d'air comprimé. Marteaux perforatrice. Compresseurs.

Bureau : ROBERT AEBI & C°, ZÜRICH I, Werdmühleplatz 2

# DEUTSCHE MASCHINENFABRIKAG DUISBURG



FABRIQUE LAUSANNOISE d'APPAREILS de CHAUFFAGE

## G. Weber, constructeur, Lausanne

Maison fondée en 1889

CHAUFFAGES CENTRAUX - Ventilation

Chauffages par pulsion d'air chaud.

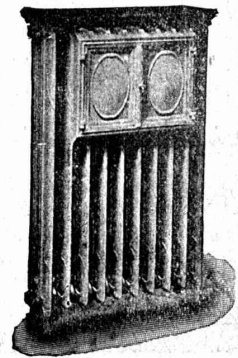
Spécialité soignée d'installation de

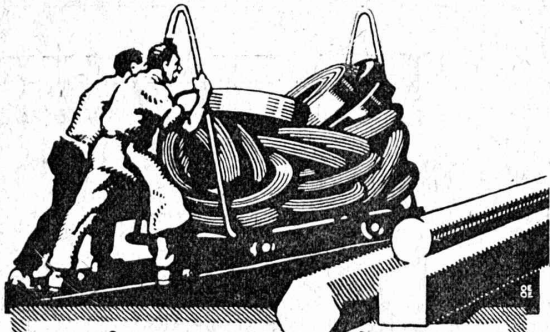
Cuisines complètes pour Hôtels, Pensions, etc.

Broches MARMITES A VAPEUR Grillades  
BUANDERIES COMPLÈTES, SIMPLES ET A VAPEUR

Références de tout premier ordre.

Exposition Nationale Suisse, Berne 1914, Groupe 20, MÉDAILLE D'OR





## TRÉFILIERIES RÉUNIES S.A. BIENNE

FERS & ACIERS  
ÉTRÉS DE PRÉCISION, POLIS, RONDS, CARRÉS, HEXAGONES & AUTRES PROFILS  
QUALITÉS SPÉCIALES POUR VIS & DÉCOLLETAGES  
ARBRES DE TRANSMISSIONS  
EN ACIER SPÉCIAL, COMPRIMÉS OU TOURNÉS  
FERS & ACIERS LAMINÉS À FROID  
JUSQU'À 300 mm DE LARGEUR  
FEUILLARDS POUR EMBALLAGES

GRAND PRIX EXPOSITION NATIONALE SUISSE BERNE 1914

■ ■ ■ ■ CALCULS DE STABILITÉ ■ ■ ■ ■  
Projets - Devis - Mise en soumission - Surveillance - Expertise  
BÉTON ARMÉ et CONSTRUCTIONS DIVERSES

**A. PARIS,** Ingénieur-Conseil indépendant  
des brevets et des entreprises  
Avenue Jomini :: LAUSANNE :: Téléph. 46.92

## A. MOREL ATELIER DE PEINTURE DÉCORATIVE

ADRESSE: JUMELLES 2 LAUSANNE  
TÉLÉPHONE 327

TRAVAUX d'ART

HUILE · DETREMPE

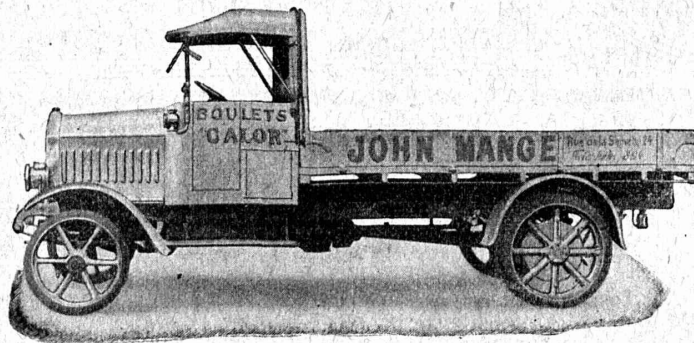
FRESQUE · SGRAFFITE

MOSAÏQUE · RELIEF

SPECIALITÉ  
DÉCORATION d'INTÉRIEURS  
ENSEIGNES  
BOIS TEINTÉS DORURE  
PEINTURE sur VERRE et sur TOILE  
PROJETS et DEVIS GRATIS

# ARBENZ

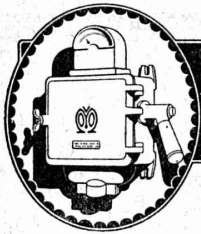
Camions automobiles de 2-5 tonnes charge utile.



Camion à cardan 3 tonnes.

Fabrique d'Automobiles **ARBENZ** S. A., Albisrieden-Zurich

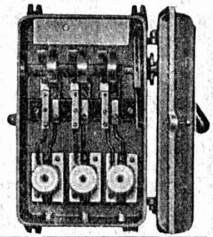




**MOVO-S.A  
VEVEY**

Fabrique d'Appareils électriques

Coffrets de manœuvre - Interrupteurs-commu-  
tateurs étoile-triangle - Disjoncteurs-automatiques  
Limiteurs de courant - Interrupteurs à pression  
Interrupteurs à flotteurs - Boîtes de bran-  
chement pour fusibles - Interrupteurs à levier  
Prises de courant - Lamelles en fil d'argent



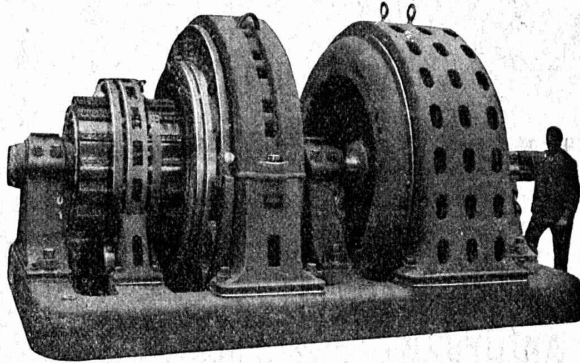
## S.A. des ATELIERS de SÉCHERON

(Brevets Thury)

GENÈVE

Ci-devant C<sup>ie</sup> DE L'INDUSTRIE ÉLECTRIQUE ET MÉCANIQUE

MACHINES ÉLECTRIQUES EN TOUS GENRES  
ET DE TOUTES PUISSANCES  
COURANTS ALTERNATIFS ET CONTINU  
ÉLECTROCHIMIE — TRACTION — RÉGULATEURS  
TRANSPORTS DE FORCE ET DISTRIBUTION D'ÉNERGIE  
SPÉCIALITÉS DE SURVOLTEURS-DÉVOLTEURS

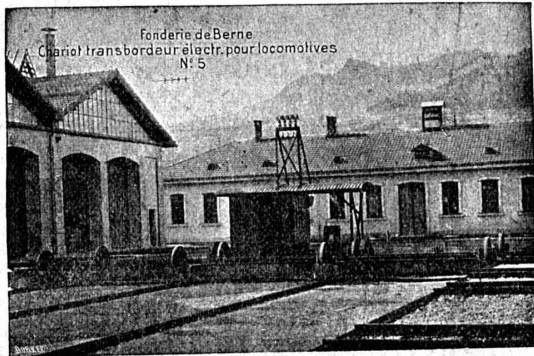


## Société des USINES de LOUIS de ROLL

Succursale : FONDERIE DE BERNE, à Berne.

Lettres et Télégrammes : Fonderie de Berne, à Berne.

Téléphone : 10.66



Fonderie de Berne  
Chariot transbordeur électr. pour locomotives  
N° 5

**Appareils de levage :** Ponts roulants, grues pivotantes,  
grues de chargement, etc., pour  
commande à bras et commande électrique.

**Machines pour tourbières :** Malaxeurs et transporteurs.

**Matériel de chemins de fer :** Ponts tournants et cha-  
riots transbordeurs,  
branchements et croisements pour voies normales et  
voies étroites, Barrières.

**Chemins de fer de montagne :** Funiculaires complets,  
avec freins spéciaux (sys-  
tèmes brevetés), depuis 1898 89 exécutions.

**Superstructures à crémaillère :** Systèmes : Riggenbach,  
Abt, Strub, Peter, etc.

**Barrages :** Installations métalliques et mécaniques pour  
barrages et canaux, grilles, machines pour  
nettoyer les grilles, treuils, etc.

Renseignements sur des installations faites, références  
Projets et Devis sont à disposition.

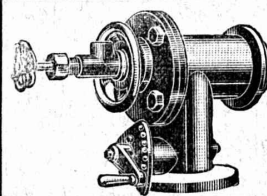
Manufacture de Papiers  
**STOUKY, BAUMGARTNER & C<sup>e</sup>**  
LAUSANNE et RENENS

Spécialité de Papiers  
utilisés dans l'Industrie du Bâtiment

**P. CHIARA & FILS**  
Pl. St-Laurent, 23. LAUSANNE

Verres de toutes sortes en gros et détail.

ENTREPRISES GÉNÉRALES  
de VITRERIE en tous genres  
Atelier spécial de Vitraux d'Art  
ENCADREMENTS



FABRICATION SUISSE

Fours pour fusion sans creuset

Système breveté exclusif  
reconnu le meilleur pour fer, acier, mé-  
taux et alliage. Chauffé avec du goudron,  
brai, gaz pauvre.

Brûleurs Omega brevetés,  
pour la combustion complète du goudron,  
brai, poix dure, gaz pauvre, gaz de tourbe,  
toutes huiles minérales.

A. V. LIPINSKI & C<sup>e</sup> - ZURICH 7

## TRAVAUX D'ASPHALTAGE

Asphalte caoutchouté monolithe  
Planelles et pavés en Asphalte comprimé pour Couvertures.  
Terrasses, Trottoirs, Jeux de quilles, Tennis et Chaussées.  
Couvertures en ciment volcanique.  
Plaques isolatrices en asphalte.

Emulsion Etanchéité garantie Isolants divers.

**ROSSO & SCHNEEBELI**

Successeurs de H. LAVANCHY

LAUSANNE: Petit-Chêne, 10 (Tél. 26) VEVY: Torrent, 10 (Tél. 151)

## BAUMANN FRÈRES

Ateliers pour la construction de  
Ressorts en tous genres



RÜTI  
(ZURICH)

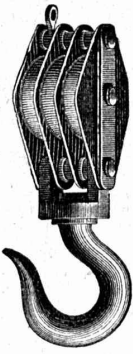
RESSORTS EN FIL D'ACIER DE 0,2-50 mm. D'ÉPAISSEUR  
en fil de laiton, nickel et bronze

pour toutes machines et appareils  
RESSORTS EN TOLE D'ACIER TREMPÉ BLEUI  
RONDELLES A RESSORT

Articles techniques pour l'industrie textile

Calculs pour la capacité de charge à disposition  
de nos clients





Palans, treuils, moufles  
Chânes et Cordages

**Max Schmidt & C<sup>ie</sup>**  
**LAUSANNE**

Nous livrons promptement :

**Fonte** en laiton et en bronze  
**Métal**  
Antifriction pour coussinets  
Robinets pour tous usages

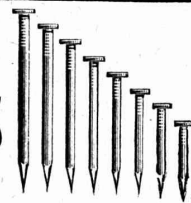
**R. Nussbaum & C<sup>ie</sup> - Olten**  
Fonderie et Robinetterie  
Fabrication de modèles.

**Emile Pfenninger & C<sup>ie</sup>**

Z U R I C H  
MAGASIN POLYTECHNIQUE

Papiers à calquer et à esquisse.  
Papiers millimétrés.

*Demandez s. v. p. prix et échantillons.*

**Pointes**  **de Paris**

sont livrées aux prix réduits suivants, prises au magasin

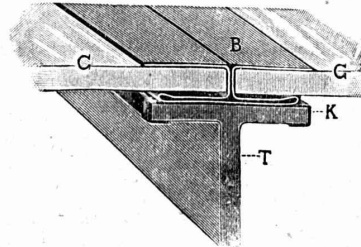
N <sup>os</sup>	13/35	14/40	15/50	16/60	17/70
Fr.	2.14	2.07	1.93	1.85	1.79

N <sup>os</sup>	18/80	19/90	20/100	21/120	etc.
Fr.	1.74	1.69	1.65	1.61	le kg.

ainsi que toutes autres dimensions.

Envois inférieurs à 100 kg. majoration 10 %/o **J. BRUN & Cie, Nebikon** Département : Fabrique de Pointes

**TOITURE DE VERRE**  
sans mastic



à moyeu de bandes de plomb. Est la plus solide, la plus commode, et la plus propre.

Elle s'emploie pour les sheds, lanternes et les serres.

Livré et monté : 180,000 m<sup>2</sup>.

Fabricant et détenteur du brevet :

**JACQUES SCHERRER, Zurich**  
Bleicherweg, 26

Représentant pour la Suisse romande :

**J. ARBORE, Vitrerie, Neuchâtel**

**Constructions Métalliques**  
**C. Wolf & C<sup>ie</sup>, Nidau (Berne)**

**Appareillage électrique Westinghouse**

pour installations d'éclairage et de force.

Interrupteurs et Commutateurs rotatifs B. & P. avec ou sans tirage.  
Douilles combinées avec interrupteur à tirage.

SIMPLICITÉ

SOLIDITÉ

SÉCURITÉ

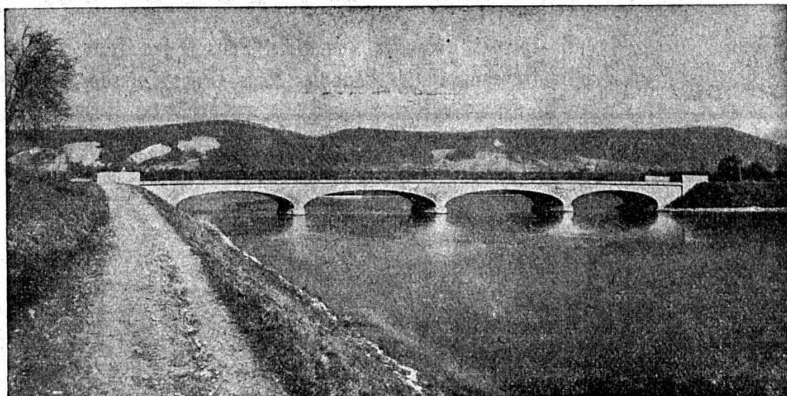
ÉLÉGANCE

Employés dans toutes les installations de premier ordre.

**SOCIÉTÉ ANONYME WESTINGHOUSE**

50, Rue du Marché, BERNE

# ED. ZUBLIN & C<sup>IE</sup> S.A.



Pont sur l'Ergolz près Bâle-Augst.

## ZURICH BALE

Béton armé  
Ponts  
Fondations  
Constructions  
industrielles



Maison fondée en 1848

### Explosifs modernes

## PETITPIERRE FILS & C<sup>ie</sup>

NEUCHATEL  
TÉLÉPHONE 3.15

La plus ancienne maison fournissant la partie  
explosifs, mèches à mine, détonateurs, etc.

## Glaus, Leuzinger & C<sup>ie</sup>, Aarau

Successeurs de Gysi & Cie

### INSTRUMENTS TECHNIQUES

*S.PÉCTALITÉS :*

*Pieds à coulisse haute précision*

*Pieds à profondeur*

*Règles en rubans d'acier — Compas à ressort*

*Equerres de haute précision trempées*

*Trusquins*

# Halles, Ponts, Echafaudages

## Constructions en bois « Système Stäubli »

breveté dans tous les pays civilisés

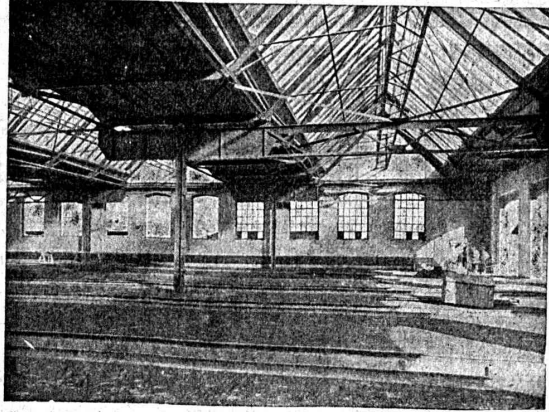
**SUPPORTS PROFILÉS EN LAMELLES DE TOUTE FORME**  
SANS FER SANS COLLE

Meilleure utilisation du bois  
Facilement démontable

Poids minime  
Résistant aux intempéries

Projets et exécution par **WILLI STÄUBLI**, Zurlindenstr., 115, Zurich





Ateliers de Constructions métalliques S. A.

# Löhle & Kern Zurich

Maison suisse

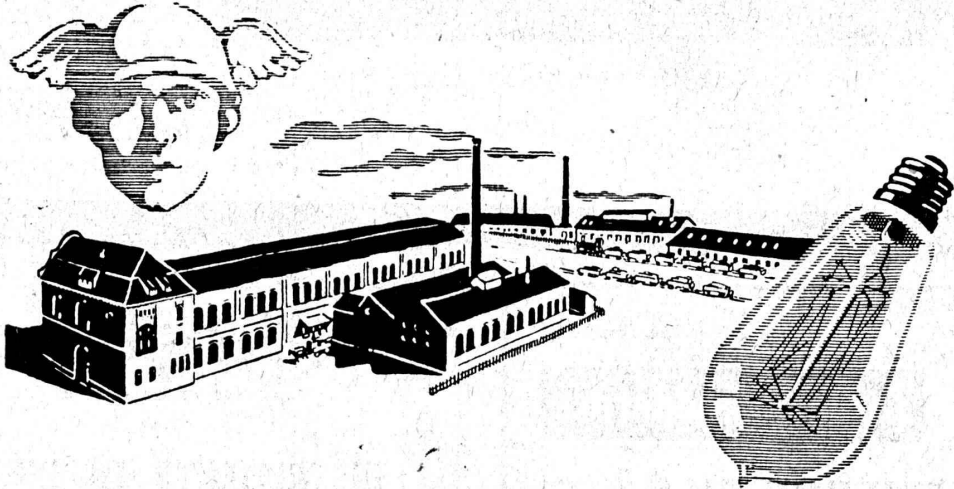
Fondée en 1902

Projets et exécution de toutes

## Constructions en fer

Charpentes, Colonnes, Sommiers, Pans de fer, Toits en shed brevetés, Lanterneaux, Halles, Coupoles, Mâts, Grues, Caissons, Silos, Ponts, etc.

# M E R K U R



GLÜHLAMPENWERK MERKUR G.m.b.H SOEST,  
Generalvertreter Fritz P. Hoffmann & Co  
ZÜRICH 1, HORNERGASSE N° 9  
TELEPHON SELNAU 2538

Fabrique de fil d'essuyage lavage mécanique

## Fréd. Schmid, Suhr (Argovie)

(Fondée en 1876)

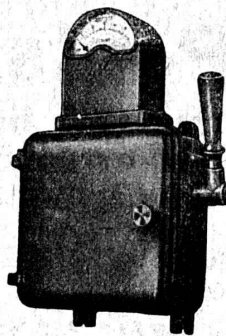
Se recommande tout particulièrement pour

**le lavage de fils d'essuyage gras**  
(déchets de coton et chiffons)

Procédé spécial reconnu irréprochable,  
garantissant le dégraissage parfait.

Prix les plus modérés.

Service régulier pour les plus grands établissements.  
Vente d'articles pour essuyage, notamment déchets de coton  
cardés, blancs et couleur, chiffons, etc.



## NICOLET & LIPS

ZURICH 4  
Badenerstrasse, 60

Appareils électriques

Interrupteurs

Commutateurs

Coffrets de manœuvre.



PROPRIÉTAIRES - ARCHITECTES - INGÉNIEURS

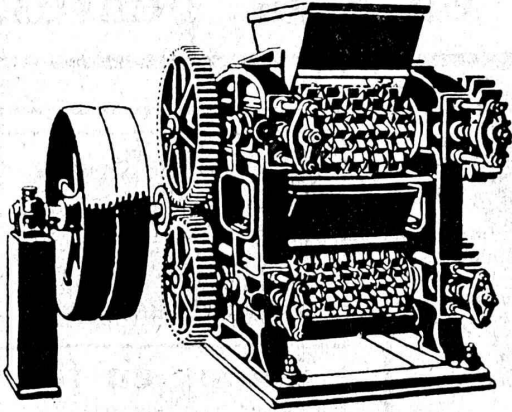
Faites soumissionner vos entrepreneurs sans changer vos plans en appliquant les procédés

“MIXEDSTONE”

vous doublerez la rapidité d'exécution et réaliserez une économie considérable sur le prix de vos constructions

Le bureau technique de la Société fournit toute étude, renseignements, calculs, devis et plans.

MIXEDSTONE - GENÈVE



## Broyeurs - Concasseurs

Construction “Daverio”

pour anthracite, coke, briquettes, charbon, sel, craie, argile et autres matières semi-dures.

Installations complètes de broyage, concassage, criblage et transport.

PLANS et DEVIS SUR DEMANDE

Daverio & C<sup>ie</sup> S.A. Ateliers de Zurich  
Construction Zurich

„Jurasite“

Produit Suisse  
pour mortier  
de couleur naturelle.

(Marque déposée No. 37047)

Ces deux produits Suisses sont très résistants, de couleurs solides et d'une application facile.

S'adresser pour les prospectus, les échantillons, les références et tous autres renseignements à la fabrique ci-bas, qui SEULE fabrique ces produits ou à ses Représentants.

Fabrique de Chaux hydr. et de gypse Bærschwil (Soleure) Usine de Terrazzo et de Jurasit

REPRÉSENTANTS : Gyps-Union, S. A., Lausanne et Bex.

Gétaz, Romang & Ecoffey S. A., Lausanne et Vevey.

Paul Bura, Vauseyon, 19, Neuchâtel (pour le Canton de Neuchâtel)

„Alpesite“

Produit Suisse  
pour crépis similipierres, pierres factices et bétons agglomérés.

(Marque déposée No. 38616)

# INDICATEUR VAUDOIS

Recueil des Adresses de Lausanne et du Canton de Vaud  
publié par la Société Suisse d'Édition, 4, Jumelles, Lausanne.

Paraît au commencement de chaque année.

En souscription En librairie

I<sup>re</sup> Partie : adresses de Lausanne par ordre alphabétique et professionnel . . . . . Fr. 5.— 6.—

II<sup>e</sup> Partie : adresses de Lausanne par ordre de rues, villas, sociétés, renseignements, etc. . . . . Ne se vend pas seule



En souscription En librairie

III<sup>e</sup> Partie : adresses des autres communes du canton . . . . . Fr. 5.— 6.—

I<sup>re</sup> et II<sup>e</sup> Parties réunies . . . . . » 8.50 10.—

I<sup>re</sup> et III<sup>e</sup> » . . . . . » 8.50 10.—

I<sup>re</sup>, II<sup>e</sup> et III<sup>e</sup> » (Complet) » 12.— 14.—

Entrepreneur pour sondages de toute espèce  
**T. WERDER, ZURICH**  
 TÉLÉPHONE SELNAU 61.93

Captation d'eau de fond et d'eau de source  
 DIENERSTRASSE, 7  
 Creusage de puits et de galeries

Filtres et fontaines artésiennes pour particuliers et communes  
 Références de la Suisse et de l'Étranger.

**Baumann, Koelliker & C° S. A. Zurich**  
 Bureau de Lausanne, Avenue de la Gare, 29.  
**Installations électriques en tous genres.**

**Fûts en fer forgé**

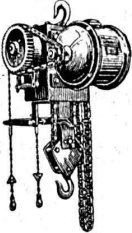
de tout genre et dans toute exécution (noirs, galvanisés, etc.) servant au transport de pétrole, d'huile, de benzine, de glycérine, d'alcool, d'esprit de sel-amoniaque, etc.

Nos fûts sont pourvus aux deux extrémités de cercles de renforcement massifs ou façonnés et de cercles de roulage creux qui, à solidité égale, permettent une diminution de poids et par conséquent une économie de frais de transport assez considérable.



**Bidons en fer**  
 soudés à l'autogène  
 d'une contenance de 25 à 100 litres.

**Mannesmannröhren-Werke, Düsseldorf**  
 Représentant pour la Suisse: **Ernest DEFFNER**, Ingénieur, ZURICH VI, Frohburgstrasse, 54



Palans électriques  
 Ponts roulants et  
 installations de transports  
 électriques.

Fabrique d'Ascenseurs  
 et de Machines

**SCHINDLER & C<sup>ie</sup>**  
 LUCERNE  
 Division appareils de levage.

**ASSUREZ-VOUS  
 CONTRE LES ACCIDENTS**  
 professionnels  
 et non professionnels  
 à la  
**MUTUELLE VAUDOISE**

Tous les bénéfices réalisés  
 reviennent en totalité aux sociétaires.

Contrat annuel.



**COURROIES CUIR**  
 ET TOUS ACCESSOIRES  
**GUT & C<sup>ie</sup> - ZURICH**





**E. BECK**

PERLES, PRÈS BIENNE

Télégrammes : PAPPBECK

Téléphone 2008

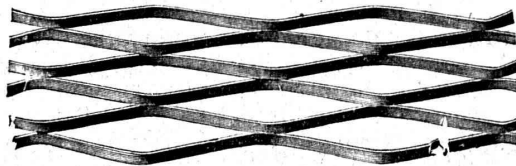
Fabrique pour

**Plaques d'asphalte pour isolations en tous genres**

Tapis d'isolation :: Plaques asphaltées en liège  
Papier pour couverture :: Carton bitumé cannelé :: Carbolineum  
et tous les produits d'asphalte et de goudron.

LAUSANNE

MÉTAL DÉPLOYÉ



LAUSANNE

FRANCILLON & C<sup>ie</sup>

# U.-H. HILTEBRAND & C<sup>IE</sup>

ÉTABLISSEMENTS DE CONSTRUCTIONS ÉLECTRIQUES — FONDÉS EN 1909

PARIS IX<sup>e</sup>

10, Rue Nouvelle

Téléphone : central 18.60

Adresse télégraph. : Hilteding-Paris

**Ateliers de Constructions**

à

**CAROUGE près GENÈVE**

35-37, Rue Jacques-Dalpin

Téléphone 52.49

Adresse télégraph. : Hilteding-Carouge-Genève



98042 + 98043

GENÈVE

3, Rue Chaponnière

Téléphone 68.11

Adresse télégraph. : Hilteding-Genève

**Département : FABRICATION**

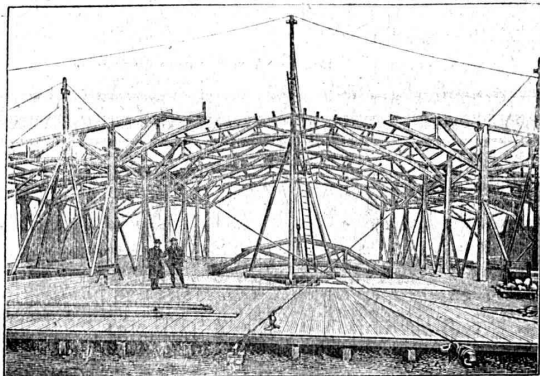
Coffrets de branchement brevetés

Transformateurs industriels et de mesure,  
de sonnerie  
Cabines transformatrices brevetées  
Parafoudres à huile brevetés  
Tableaux de distribution

## Constructions modernes en bois Système à mailles (breveté)

Statiquement déterminé

Légereté! Bon marché! Montage rapide!



Halle 3 de la Foire Suisse d'Echantillons à Bâle  
Plusieurs milliers de m<sup>2</sup>  
couverts en Suisse jusqu'à ce jour

Références de premier ordre

Détenteurs du brevet

**Kienast & Hammerer, ingénieurs, Zürich**

Concessionnaire pour la Suisse romande :

**P. J. Blaser, ing. civil E. P. Z., Fribourg (Suisse)**

102, Rue de Zähringen

Télégrammes : Roemac.

Téléphone : 315

## Société Suisse des Explosifs

Usines à GAMSEN  
près BRIGUE (Valais)

# GAMSITE

EXPLOSIF DE SURETÉ

Dynamite à tous dosages

Mèches et Détonateurs.

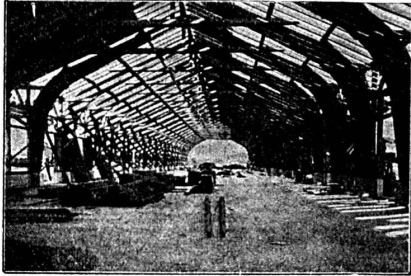
Téléphone N° 15.



# Constructions brevetées „Système Hetzer“

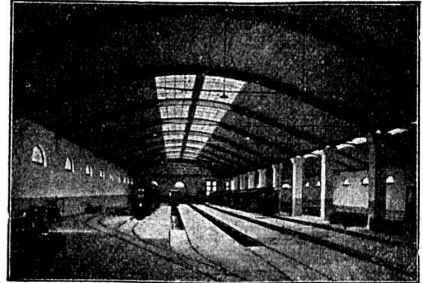
Bâtiments de grande envergure, tels que : Usines, Halls, Hangars, Coupoles, etc.  
pour  
Systèmes statiques irréprochables. Rapidité d'exécution. Solidité à toute épreuve.  
Superficie couverte en Suisse jusqu'à ce jour : environ 180 000 m<sup>2</sup>

Etudes, devis et exécutions par la  
**Société Suisse pour nouvelles constructions en bois „Système Hetzer S.A.“**  
Téléphone Hottingen 1915 à Zurich Stampfenbachstrasse 15



### Références :

Remise pour les locomotives des C. F. F. à Berne; Toit des perrons des C. F. F. à Gossau, Viège, Letten-Zurich, Schubelbach, Frick etc., Nouveaux ateliers de la Fabrique de machines de Lanquart, à Olten. Ateliers de la Société des Forges de Richterswil; Hangars industriels de la fabrique de cellulose Attisholz; fabrique de produits chimiques Sandoz, à Bâle. Bâtiments militaires, tels que : manèges, hangars, Entrepôts, etc.



CONCESSIONNAIRE pour la SUISSE ROMANDE : ED. BUGNION, entrepreneur, LAUSANNE

## ATELIERS de CONSTRUCTIONS MÉCANIQUES de VEVEY (Suisse)

### TURBINES et RÉGULATEURS

Monte-charges de tous systèmes

Compresseurs.

Presses hydrauliques.

ENGINS DE LEVAGE

Grues, ponts et plaques tournantes.

Chariots transbordeurs.

BRANCHEMENTS et CROISEMENTS

### Fonderie de FER et de BRONZE

PONTS et

Charpentes métalliques.

RÉSERVOIRS

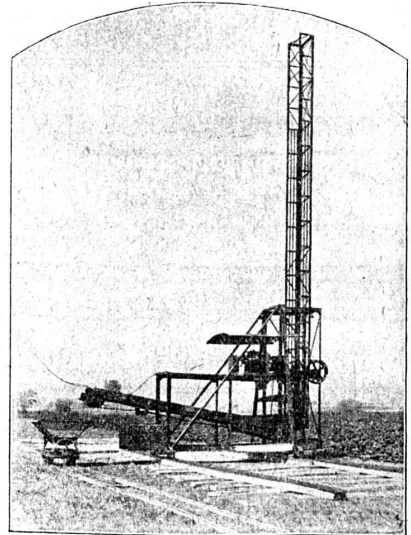
et CHAUDIÈRES

GAZOMÈTRES

TUYAUX

BARRAGES et ÉGLUSES

DEVIS de toutes MACHINES sur demande.



Louchet à commande électrique avec tablier métallique.

Ateliers Electro-Mécaniques

## S-Spätti Zurich 5

Hardturmstrasse 121. Téléphone Selnau 44 99

ci-devant : Wanger et Spätti.

Dente ·achat · Réparations  
Echanges · Bobinage et Transformation  
de machines et appareils électriques  
de toutes provenances.

## GRANITS DU TESSIN

Société Anonyme H. Schulthess

Siège à PERSONICO, capital fr. 300,000

Direction à Lavorgo (Tessin)

Téléph. 9

ESCALIERS, BALCONS  
SOUBASSEMENTS, TRAVAUX de FAÇADE

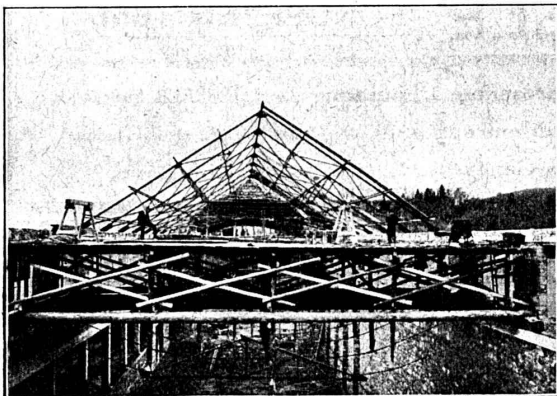
SPÉCIALITÉ :

Granit fin blanc de Verzasca pour travaux soignés,  
gneiss blanc pour revêtements d'escaliers en fer  
ou en béton armé.

RÉFÉRENCES DE PREMIER ORDRE

Représentants :

à Genève M. A. Guelpa, Rue du Stand, 53  
à La Chaux-de-Fonds, M. R. Chapallaz, architecte



# Constructions métalliques J. FATIO FILS & C<sup>IE</sup>

Successeurs de Louis FATIO  
(Fondée en 1845)

**LAUSANNE**  
St-Roch - Maupas.  
N° 558.



TÉLÉPHONES

**PARIS**  
3, Rue Milton, 9<sup>me</sup>  
Trudaine 60-28.

Louifatio: Lausanne.

CABLES

Louifatio: Paris.

Production en 1916, 1917 et 1918: 2.200.000 kgs.

Références en Suisse et en France.

## CANAU X ISOLIT — SCHOFER

Meilleurs systèmes de cheminée.

FABRIQUE de CHEMINÉES ALLSCHWIL-BALE

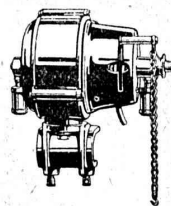
**BUREAU DE VENTE: BERNE**

Tél. 3271

Effingerstrasse, 19.

Le bureau de vente à Berne fournit  
toute étude, renseignements, calculs, devis et plans.

Electro-aimants de frein  
Ventilateurs électriques  
Petits moteurs



Fabrique d'Ascenseurs  
et de Machines

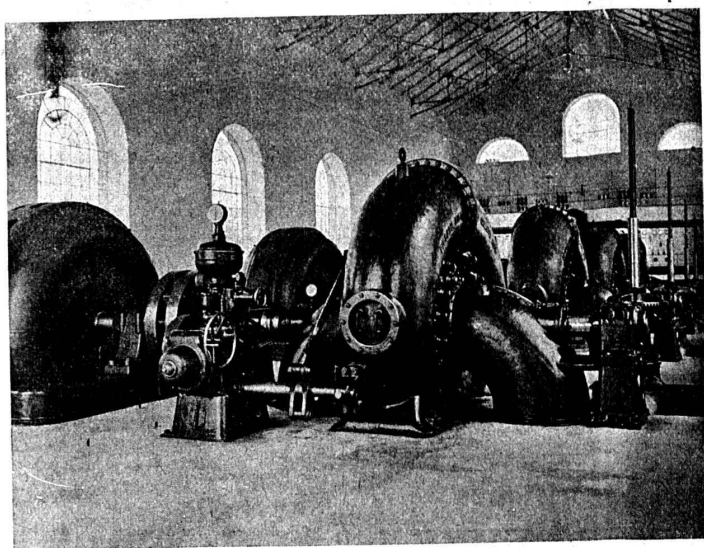
## SCHINDLER & C<sup>ie</sup>

LUCERNE

Division III Appareils électriques.

# STÉ A<sup>ME</sup> DES ATELIERS PICCARD, PICTET & C<sup>IE</sup> GENÈVE

USINE DE SAINT-JULIEN-MONTRICHER (Savoie).



4 turbines Francis doubles de 8600 HP. Chute = 48 mètres.

## TURBINES HYDRAULIQUES

POUR TOUTES CHUTES  
&  
TOUTES PUISSANCES

RÉGULATEURS  
DE PRÉCISION  
À PRESSION D'HUILE

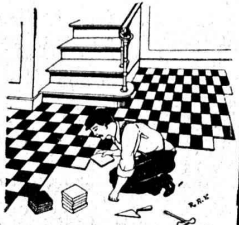
SYSTEMES BREVETÉS

# PARQUETERIE D'AIGLE FONDÉE EN 1855

Milan 1906 **DIPLOME D'HONNEUR** avec **MÉDAILLE D'OR**  
**GRAND PRIX**  
 Exposition Internationale Lyon 1914  
**MÉDAILLE D'OR**  
 Exposition Nationale Berne 1914.



Représentée à **Lausanne** par M. J. MERLE, Maupas, 13.  
 à **Montreux** par M. Alb. CHENEVAL, rue du Théâtre.  
 à **Genève** par M. Claude MERLE, rue des Sources, 9.



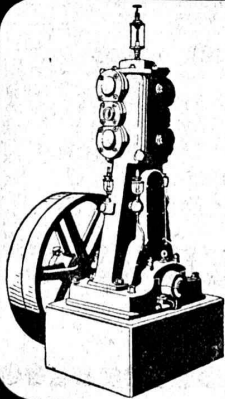
## GÉTAZ, ROMANG, ÉCOFFEY (S. A.) Lausanne, Vevey, Genève Montreux, Châtel St-Denis

**MATÉRIAUX**  
 DE  
**CONSTRUCTION**



Fabrique de **Carreaux en ciment** pour dallages  
**Tuyaux** en ciment  
**Carreaux céramiques** pour dallages et revêtements  
**Articles sanitaires** pour toilettes, bains, W.C., etc.  
 Exposition permanente à Lausanne et Vevey

Produits réfractaires et isoquants :: **Bois de construction**



## Compresseurs - Pompes à vide Condenseurs, Filtres-presses, Agitateurs

et autres appareils pour l'industrie chimique.

Essoreuses.

Machines spéciales pour le finissage des rubans.  
 Machines à laver et à teindre les écheveaux.

**Ateliers de Construction Burckhardt, Bâle**

## FABRIQUE D'INGRÉDIENTS POUR LA TREMPÉ

FONDÉE EN 1886

TÉLÉGRAMME : BRUN WÆDENSWIL — TÉLÉPHONE 102

Marque de fabrique



Palier chauffant.

### Ed. BRUN, Wædenswil (Zurich)

Première fabrique spéciale de matériaux  
 pour la trempe et la soudure,  
 de graisse et huile réfrigérantes, etc.

### Graisse et Huile réfrigérantes "Brun"

Graisse et huile réfrigérantes pour paliers, permettant  
 de remettre des paliers chauffés en un délai très court à  
 leur état normal. Refroidit les paliers chauds et les empêche  
 de se chauffer, en nettoyant en même temps les  
 coussinets de toute impropreté pendant la marche.

Se recommande pour la mise en  
 marche de nouvelles machines.

Economie de temps, de force, de charbon et d'argent.

Marque de fabrique



Palier refroidi pendant la marche au moyen  
 de la graisse ou de l'huile réfrigérante Brun.

Production journalière 15,000 kg.

EXPORTATION



## Société Genevoise d'Instruments de Physique. Genève

Installations frigorifiques.

Machines à mesurer et à diviser.

Calibres normaux et à tolérances.

Compteurs d'électricité