

Zeitschrift: Bulletin technique de la Suisse romande
Band: 45 (1919)
Heft: 11

Werbung

Nutzungsbedingungen

Die ETH-Bibliothek ist die Anbieterin der digitalisierten Zeitschriften. Sie besitzt keine Urheberrechte an den Zeitschriften und ist nicht verantwortlich für deren Inhalte. Die Rechte liegen in der Regel bei den Herausgebern beziehungsweise den externen Rechteinhabern. [Siehe Rechtliche Hinweise.](#)

Conditions d'utilisation

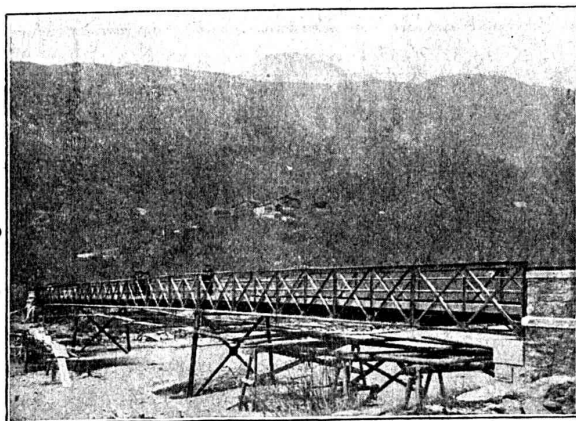
L'ETH Library est le fournisseur des revues numérisées. Elle ne détient aucun droit d'auteur sur les revues et n'est pas responsable de leur contenu. En règle générale, les droits sont détenus par les éditeurs ou les détenteurs de droits externes. [Voir Informations légales.](#)

Terms of use

The ETH Library is the provider of the digitised journals. It does not own any copyrights to the journals and is not responsible for their content. The rights usually lie with the publishers or the external rights holders. [See Legal notice.](#)

Download PDF: 29.03.2025

ETH-Bibliothek Zürich, E-Periodica, <https://www.e-periodica.ch>



Constructions métalliques J. FATIO FILS & C^{IE}

Successeurs de Louis FATIO

(Fondée en 1845)

LAUSANNE

St-Roch - Maupas.

N° 558.

Louifatío : Lausanne.



TÉLÉPHONES

CABLES

Production en 1916, 1917 et 1918 : 2.200.000 kgs.

Références en Suisse et en France.

PARIS

3, Rue Milton, 9^{me}

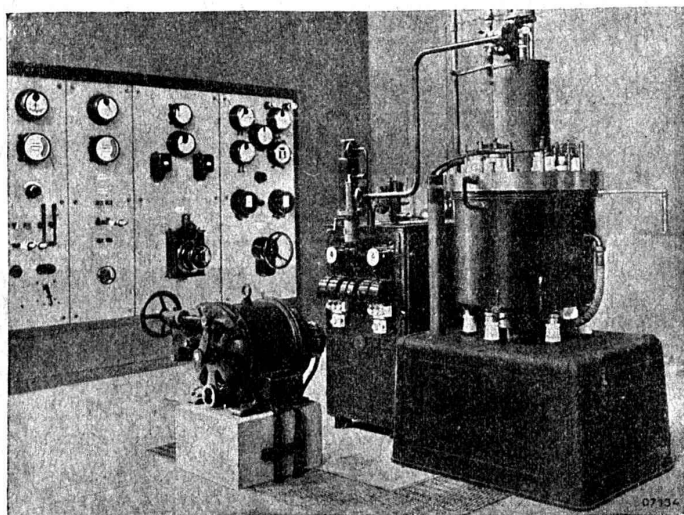
Trudaine 60-28.

Louifatío : Paris.

SOCIÉTÉ ANONYME

BROWN, BOVERI & C^{ie}, BADEN (Suisse)

Bureau Technique pour la Suisse Romande : Lausanne, Avenue de la Gare, 3 :: Téléphone 21.59



Convertisseur à vapeur de mercure type G 3/4
Primaire : courant triphasé 12.000 volts, fréquence 50
Secondaire : courant continu 220-260 volts 70 kW.

Convertisseur à vapeur de mercure.

Marche silencieuse.

Entretien et surveillance minimes.

Encombrement très réduit.

Absence de fondations.

Rendement élevé à toute charge.

Démarrage rapide et simple.

Nos redresseurs peuvent être vus en marche industrielle : à la sous-station de Mézières des Tramways lausannois (150 kW, 800 Volts côté continu) et à l'Usine d'Orbe de P. C. K., Chocolats suisses S. A. (530 kW, 600 Volts, côté continu).

TRAVAUX D'ASPHALTAGE

Asphalte caoutchouté monolithe
Planelles et pavés en Asphalte comprimé p^r Couvertures,
Terrasses, Trottoirs, Jeux de quilles, Tennis et Chaussées.

Couvertures en ciment volcanique. — Plaques isolatrices en asphalte. — Emulsion. Etanchéité garantie. Isolants divers.

Successeurs de H. LAVANCHY

LAUSANNE : Petit-Chêne, 10 (Tél. 26) VEVEY : Torrent, 10 (Tél. 454)

ROSSO & SCHNEEBELI

F. Pulfer, Ingénieur, Berne

Rue de la Chapelle, 9. Tél. 27.56

Projets et exécutions pour toutes constructions en béton armé. — Planchers, escaliers, ponts, réservoirs, canaux de fuite pour turbines hydrauliques, etc.
Calculs statiques, expertises.

Machines à courber les Fers à Béton armé

sont construites et fournies par

E. NIEDERHÄUSER, ATELIERS DE CONSTRUCTIONS MÉTALLIQUES, BERNE



FONTE CASSEE

acte à remettre à neuf par tout carrier en métal sur simple forge par la soudure autogène au Castolin (3 à 65 p. cm). Produits indispensables dans tout atelier bien outillé illustré aux Laboratoires

CASTOLIN

Wassermann & Co. à Lausanne

Tous les ans à la foire de Bale et au Comptoir Vaudois d'Échantillons

La Maison peut livrer à nouveau

Ed. BRUN, Wædenswyl (Suisse)

Première fabrique spéciale de matériaux pour la trempe et la soudure.

PRODUCTION JOURNALIÈRE : 15.000 KILOS

TELEPHONE

TELEGRAMME

Brun, Wædenswyl

Fondée en 1886



Exportation

Poudre à cémenter C pour cémenter en paquet ou au four, avec une profondeur de trempe atteignant 8 mm.

Poudre à tremper B à feu ouvert jusqu'à une profondeur de 3 mm.

Poudre à braser Brunin remplaçant le borax et la chaleur 3 fois moins forte qu'avec l'ancien procédé.

Graisse et huile réfrigérantes pour rafraîchir les paliers chauds et les préserver de la chaleur.

Liquide à tremper exempt d'acide.

Graisse universelle à souder Brunol exempte d'acide et d'oxyde, pour tout emploi, installations, fabrications, etc.

Poudre à souder le fer et l'acier, ainsi que pour la soudure autogène, la meilleure existant à ce jour.

Huile à perforer soluble dans l'eau.

Prix-courant et visite du voyageur gratis.

Propriétaires - Architectes - Ingénieurs

Faites soumissionner vos entrepreneurs sans changer vos plans en appliquant les procédés

" MIXEDSTONE "


vous doublerez la rapidité d'exécution et réaliserez une économie considérable sur le prix de vos constructions.

Le bureau technique de la Société fournit toute étude, renseignements, calculs, devis et plans.

Mixedstone - Genève

VENTILATEURS SULZER

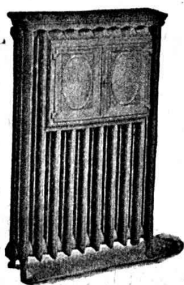
pour
chauffage et ventilation



SULZER FRÈRES, SOCIÉTÉ ANONYME, WINTERTHUR (SUISSE)

Fabrique de CHAUFFAGE CENTRAL et Poëlerie Moderne C. SAMBUC FILS, Ingén. Lausanne

Tél. 1677



Fabrique de colliers en fer forgé. Exportation

CHAUFFAGES CENTRAUX

Cuisines complètes, pour hôtels et pensions

Fours de tous systèmes. — Buanderie — Séchoirs

Petite chaudière Thermos pour appartements.
Brev. + 76402.

Premières installations de Chauffage central par circulation d'air forcé:
Grands Magasins Innovation - Dépôt des Tramways, à Lausanne

Exposition internationale Milan 1906 : Diplôme d'Honneur et Médaille d'Or « Te hr. nos »



Soudure
autogène

« MARQUE CARBA »

Appareils et
Robinetterie

Installations complètes - Chalumeaux à souder - Chalumeaux à découper
Fers à souder - Brûleurs Bunsen
Brûleurs pour usages techniques à gaz
d'éclairage et à acétylène, avec air ou
acide carbonique comprimés - Matériaux
d'apport de soudure.



Mano-Détenteurs - Valves à cylindres
Générateurs à acétylène - Masse épu-
ratrice - Appareils à décasser les
moteurs - Appareils à remplir les pneus
d'air comprimé - Appareils d'inhalation
à l'oxygène.

Prière de demander catalogue.

Prière de demander catalogue.

LA CARBONIQUE SUISSE S. A. - BERNE

Offres d'exploitation de Brevets d'invention
E. IMER-SCHNEIDER INGÉNIEUR
CONSEIL GENEVE

Les propriétaires des brevets suisses suivants désirent entrer en relations avec des fabricants suisses, en vue de la fabrication des articles brevetés et seraient disposés à céder des licences d'exploitation ou à vendre leurs brevets :

- N° 71695 du 15 juin 1915, **Société Chimique des Usines du Rhône**, pour : « Procédé de préparation d'un nouvel acétate de cellulose ».
- N° 65585 du 23 juin 1913, **Vereinigte Carborundum-und Elek-trit-Werke Akt. Ges.**, pour « Dispositif d'amenée automa-tique d'eau de refroidissement pour meules ».
- N° 42331 du 25 mai 1908, **Norsk Hydro-elektrisk Kvaestofaktie-selskab**, pour « Procédé pour l'obtention de nitrite de soude pur en partant d'une lessive de nitrite de soude, qui con-tient du bicarbonate de soude ».
- N° 45812 du 16 novembre 1908, **Fonderies et Ateliers de la Courneuve** pour : « Procédé pour la fabrication des pièces réunissant les tubes d'eau dans les chaudières Baocock & Wilcox ».
- N° 47173 du 24 février 1909, **Fonderies et Ateliers de la Cour-neuve** pour : « Chaudière tubulaire ».
- N° 53658 du 7 septembre 1910, **Fonderies et Ateliers de la Cour-neuve** pour : « Chaudière à vapeur ».
- N° 57722 du 10 juillet 1911 et additions N° 62254 du 6 juillet 1912 et N° 63007 du 9 décembre 1912, **Fonderies et Ateliers de la Courneuve** pour : « Grille de chargeur mécanique à chaînes. »
- N° 61361 du 17 juillet 1912, **Fonderies et Ateliers de la Cour-neuve** pour : « Procédé pour produire la combustion d'un combustible finement divisé et appareil pour sa mise en œuvre ».
- N° 61871 du 6 juillet 1912, **Fonderies et Ateliers de la Courneuve**, pour « Foyer ».
- N° 62001 du 8 juillet 1912, **Fonderies et Ateliers de la Courneuve**, pour « Chaudière à tubes d'eau et de vapeur ».
- N° 62049 du 8 juillet 1912, **Fonderies et Ateliers de la Courneuve**, pour : « Installation pour le transport pneumatique de ma-tières solides et divisées ».
- N° 62445 du 28 novembre 1912, **Fonderies et Ateliers de la Cour-neuve** pour : « Chaudière à tubes d'eau ».
- N° 66928 du 9 août 1913, **Fonderies et Ateliers de la Courneuve**, pour « Chaudière à tubes d'eau et de vapeur ».
- N° 68552 du 19 mars 1914, **Fonderies et Ateliers de la Courneuve**, et son addition N° 70558 du 11 mai 1914 pour « Chaudière à vapeur munie d'un surechauffeur et d'un dispositif permet-tant de régler la température de la vapeur fournie par elle ».
- N° 70890 du 26 février 1914, **Fonderies et Ateliers de la Cour-neuve**, pour : « Grille mécanique à chargement automatique. »

Prière d'adresser les offres ou propositions à M. E. Imer-Schneider ingénieur-conseil, 8, Boul. James Fazy, à Genève, qui les transmettra à qui de droit.

Service des Eaux de Broc

Mise au concours des travaux

La Commune de Broc met au concours par voie de soumission les travaux pour l'établissement d'un

Réservoir de charge de 1000 m³ en béton armé

Les entrepreneurs peuvent prendre connaissance des plans et du cahiers des charges chez M. C. Boschung, préposé aux eaux, où les feuilles de soumission sont à disposition.

Les offres, sous pli cacheté et portant la mention « Ré-servoir 1000 m³ », doivent être adressées jusqu'au 16 juin 1919 à M. Boschung.

Berné, le 24 mai 1919.

La Direction des Travaux :
pour le Bureau technique.

M. KELLER-MERZ
RYSER, ingénieur.

P4929Y

Chemins de fer fédéraux.

SOUMISSION

La Direction générale des C F F met en soumis-sion les travaux ci-après de l'usine hydro-électrique de Barberine (Valais).

1^{er} lot : Travaux d'infrastructure de la conduite forcée et du funiculaire et pose de la voie du funiculaire. travaux comprenant principalement environ 25,000 m³ de terrassements et 7000 m³ de maçonnerie.

II^{me} lot : Route d'accès au barrage, d'une longueur d'environ 3400 m. Les travaux comprennent principale-ment environ 20,000 m³ de terrassements et 4000 m³ de maçonnerie.

On peut consulter les plans et les cahiers des charges et se procurer les formulaires de soumission au service de l'électrification, bureau N° 118 du bâtiment d'administra-tion des C F F, rue de l'Université, 6, à Berne.

Sur demande, les projets de contrat et les plans seront remis aux soumissionnaires au prix de fr. 25 pour le I^{er} lot et de fr. 20 pour le II^e lot.

Les soumissions devront parvenir à la Direction géné-rale des C F F, à Berne, le 14 juin 1919 au plus tard, sous pli fermé portant la suscription « Usine de Barberine, soumission pour le ... lot ». Elles seront valables jusqu'au 31 juillet 1919.

Le 2 juin 1919, une visite locale aura lieu avec les or-ganes de la Direction générale. Rassemblement des parti-cipants près de la halte de Châtelard-Village, à 7 1/2 heures du matin.

Direction générale des C F F.

CHEMINS DE FER FÉDÉRAUX

Places vacantes :

Ingénieur-directeur et deux ingénieurs-conducteurs de travaux
pour l'usine hydro-électrique de Barberine (Valais)

Conditions d'admission : Etudes universitaires complètes. Ex-périence prolongée dans la construction d'usines à haute tension.
Délai d'inscription : 7 juin 1919.

S'adresser par écrit à la Direction générale des C. F. F., à Berne, en indiquant l'activité antérieure et le traitement désiré.

Entrée en fonctions le 1^{er} juillet 1919. Engagement selon les prescriptions pour le personnel de construction employé tempo-rairement.

P 4843 Y

Direction générale C. F. F.

Place de dessinateur.

Administration publique (génie civil) à Berne, cherche bon dessinateur et calculateur. Savoir si possible l'allemand. Traitement initial avec allocations de renché-rissement fr. 4500.

Adresser les offres accompagnées des copies de certificats et de dessins-modèles jusqu'au 10 juin sous N° 109 à l'Indicateur Vaudois, Lausanne.

ÉLECTRICITÉ Jules CAUDERAY

Maison fondée en 1866

Rue d'Etraz, 28 - LAUSANNE
Téléphone 10.63

**BUREAU INTERNATIONAL DE
BREVETS D'INVENTION**
GENÈVE SUISSE
E. IMER-SCHNEIDER
INGÉNIEUR-CONSEIL

Métaux antifrictions

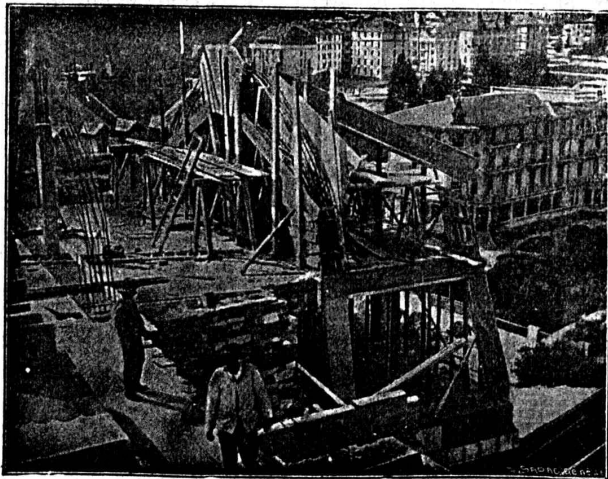
Soudures d'étain

Métaux purs

Articles techniques

Vestit Metal S.A.

Zurich.



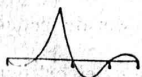
A. PARIS & L. BERTHOD, INGÉNIEURS

L. BERTHOD, SUCESSEUR

Rue de Bourg, 17 LAUSANNE Rue de Bourg, 17

BÉTON ARMÉ F. Brazzola. Entreprises générales

GRIOT Tables pour poutres continues
texte en allemand



deuxième édition 1916, reliée, expédiée
contre remboursement franco de total
Fr. 12.— par l'auteur **Gustave GRIOT**,
ingénieur, Wytikonstr., 15. Zurich.

Entreprise électrique à Bogota (Colombie) d'une capacité actuelle de 3600 kVA cherche à engager un

ingénieur

comme directeur du service d'exploitation, qui soit aussi capable de faire les projets pour l'agrandissement de l'entreprise ou l'installation de nouvelles usines.

On demande un ingénieur de bonne famille suisse avec diplôme et expérience pratique, connaissant à fond le français et s'engageant à apprendre de suite l'espagnol.

Les conditions d'engagement seront fixées par contrat.

Les intéressés sont priés d'adresser leurs offres avec renseignements détaillés sur leur carrière et références sous chiffre 108 à l'Indicateur vaudois, Lausanne, et d'y ajouter leur photographie.

Grand assortiment de
SCIES A RUBAN

Spécialiste pour Affûtage et soudure, travail prompt et soigné. Se recommande

Müller-Kaas, Zurich 3
Birmensdorferstr., 193

PAPIERS

à calquer, naturel et paraffiné en rouleaux et en feuilles, à dessin, blanc et jaune.

à héliographier,

Papiers millimétrés à dessin et à calquer, en rouleaux et en blocs brun et bleu.

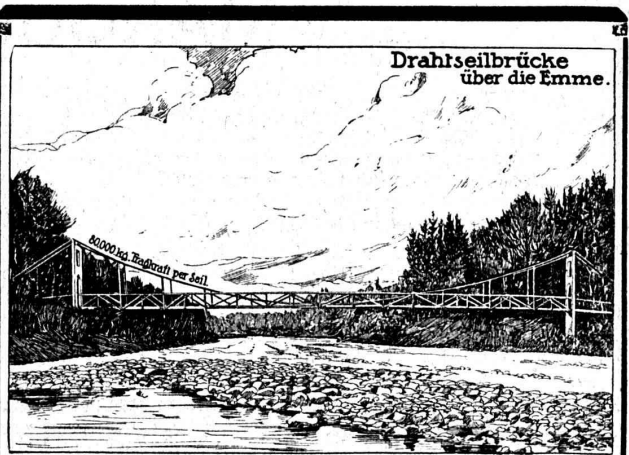
Toile à calquer premières qualités.

Echantillons sur demande.

Maison spéciale p' papiers techniques

G. Suter-Glogg

Bâle 7



E. FATZER, ROMANSHORN
(SUISSE)

FABRIQUE DE CÂBLES MÉTALLIQUES
POUR TOUS LES USAGES ET DE TOUTES DIMENSIONS

**SOCIÉTÉ SUISSE DE CONSTRUCTION
de ROUTES S.A.**

MACADAMS AEBERLI ET PHILIPPIN. PRODUITS ASPHALTES

LAUPENSTRASSE 8 **BERNE** TELEPHONE 5454 5472

TRAVAUX D'ASPHALTE EN TOUT GENRES
ÉTABLISSEMENT DE ROUTES PAVÉES
CYLINDRAGE
CONSTRUCTION ET ENTRETIEN DE ROUTES AVEC ET SANS FOURNITURE DE MATÉRIAUX
ROULEAUX COMPRESSEUR DE 12-14 T.
LOCATION DE GRANDS ET PETITS PAVÉS

CONCASSEURS AUTOMOBILES
SUCCURSALE LAUSANNE TELEPHONE 20-28
SUCCURSALE ZÜRICH TELEPH. HOTT, 43-81
DEMANDEZ OFFRES ET RÉFÉRENCES
EXPOSITION NATIONALE BERNE 1914 MÉDAILLE D'ARGENT



UNION SOCIÉTÉ ANONYME À BIENNE

Première Fabrique Suisse de Chaînes soudées par procédé électrique breveté.
USINE À MÂCHE.

Chaînes en tous genres pour l'industrie. Chaînes calibrées et éprouvées à double résistance pour grues, monte-charges, palans et toutes sortes d'appareils de levage. Chaînes pour élévateurs et transporteurs, Chaînes à lier pour chemins de fer, Chaînes de charge pour fonderies etc. Chaînes antidérapantes pour automobiles.

LES COMMANDES SONT REÇUES PAR
TRÉFILERIES RÉUNIES S.A., BIENNE
S.A. DES FORGES ET USINES DE MOOS, LUCERNE
H. HESS & CO., BILDGARTEN-STRASSE, ZÜRICH

Entreprise de Travaux publics et Bâtiments

Bureau d'Ingénieurs
pour Etudes,
Projets et Exécution

LOCHER & C^{IE} ZURICH

TALSTRASSE 10

Maison fondée en 1830
par
J. J. LOCHER

TRAVAUX HYDRAULIQUES :

Installations hydro-électriques.
Fondations à l'air comprimé.
Installations pour navigation fluviale.

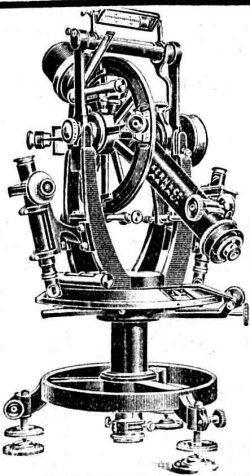
Construction de Bâtiments industriels et Usines; Travaux en béton armé.

Travaux de Charpenterie :

Construction de halles d'après notre système breveté

Toitures imperméables.

Pavages en asphalte coulé et comprimé.



Kern

AARAU

Téodolites

Instruments de nivellement

Boîtes de

Compas de précision

CATALOGUES GRATIS

Kern & C^{ie} Société Anonyme Aarau

BAUER S. A.

ZURICH 6

Fabrique spéciale de Coffres-forts
Portes blindées

Compartiments de location pour banques.

Meubles de bureau en acier - Etagères pour livres
et dossier - Installation de Bibliothèques et Archives.

La plus ancienne et la plus importante fabrique suisse de la branche
Fondée en 1862



MATÉRIEL ROULANT

et
Machines d'Entreprises

S. A.

R·U·B·A·G

ZURICH, Seidengasse, 16



Henri Brändli, Horgen

Fabrique de carton bitumé, ciment ligneux

Spécialité :

Plaques isolatrices asphaltées

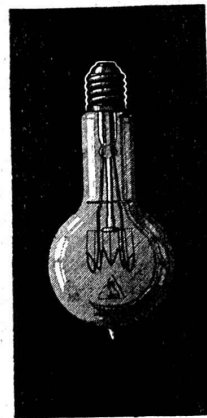
en toutes épaisseurs et de tous genres pour

Couvertures imperméables de ponts, tunnels, passages, chapes de voûte, soubassements, etc

ISOLATIONS (Fourniture et pose) ISOLATIONS
Feutre et tapis isolant. Asphalte isolant.

Meilleures références.
Télégr. Henri Brändli.

Service soigné
Téléphone: 38



LAMPES

à filament étiré

1 Watt et 1/2 Watt

Fabrication exclusivement suisse

LUMIÈRE S.A.
ZOUG (Suisse)

USINE à GOLDAU

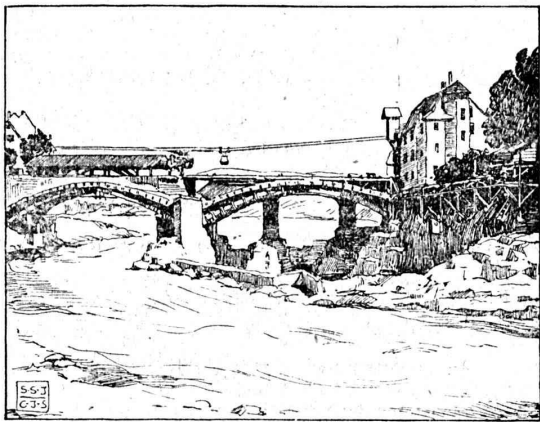
CORDERIE INDUSTRIELLE SUISSE

ci-devant C. OECHSLIN ZUM MANDELBAUM

Maison fondée en 1839

SCHAFFHOUSE

Maison fondée en 1839



Câbles métalliques

Cordes en chanvre. :: Cordages en tous genres.

....

Genève 1896 MÉDAILLES D'OR Berne 1914

L'ÉCOLE LÉMANIA

LAUSANNE

prépare vite et très bien pour

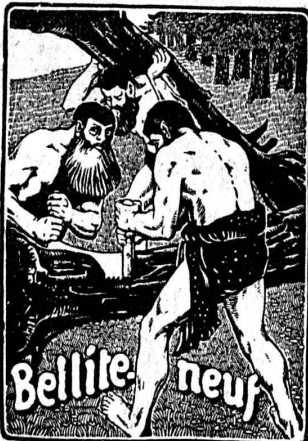
POLYTECHNICUM

Ecole des Beaux-Arts, Paris

Ecole spéciale d'Architecture, Paris

RENFER & C^{IE} S.A.

BIENNE - BOUJEAN



fournissent

Parquets
en tous genres.

Caisses
Cuveaux

Fûts (P-101-U)
d'emballages.

Traverses
de chemins de fer
et
Poteaux
imprégnés au Bellite-Neuf.

Toitures de verre et éclairage vertical

Tasseaux en 18 profils particuliers brevetés

Systèmes „KULLI“ sans mastic, en fer laminé,
tôle d'acier galvanisée, aluminium, plomb et bois.

Usine pour Toitures de verre

SIMON KULLI, OLTEN

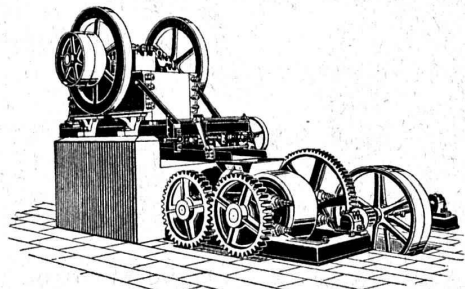
le plus ancien établissement spécial fondé en 1854.

Seule usine de la Suisse possédant des machines spéciales
pour fabriquer elle-même les tasseaux.

Maison suisse. Bureau d'ingénieur particulier. Téléphone 56

U. AMMANN, Ateliers de Construction

LANGENTHAL (Suisse)



Spécialité :

Matériel de broyage et de triage pour entreprises de travaux publics

CONCASSEURS - BROyeurs - ÉLÉVATEURS

TRIEURS ROTATIFS - CRIBLES - MOULINS

Installation d'usines

Location - Moteurs

PRESSPAN WEIDMANN



PRO
PRA

Feuilles en toutes
épaisseurs, depuis
1/10 m Rouleaux et
rubans continus de 1/10 à 1 m Presspan
huilés et vernis. Presspan micacés. Pièces
découpées, pièces isolantes diverses. De-
mandez offres et échantillons. **FABRIQUE
DE CARTONS PRESSPAN ET DE MATIÈRES
ISOLANTES POUR L'ELECTRICITE CI-DEVANT
H. WEIDMANN S.A.**

RAPPERSWIL

SUISSE

Fédération des Fabricants Suisses

de Cartons bitumés (inscr. R. du C.)

Téléphone : 36.36

ZURICH, Peterhof Télégr. : Dachpappverband Zurich

BUREAU DE VENTE
ET DE CONSULTATION

Livraison de cartons bitumés, ciment ligneux,
matières collantes et cartons-feutre.

Achat et **TRANSMISSIONS USAGÉES**
Vente
d'occasion : **POULIES, etc.**

BERTSCHINGER FRÈRES & Cie
WALLISELLEN, près ZURICH

Téléphone N° 2. Adresse télégr. Gebertschinger.

Appareillage, Serrurerie, Installations sanitaires
SOUDURE AUTOGENE

DANIEL PERRET

6, Avenue de Béhusy LAUSANNE Téléphone 1085
Installateur des eaux de Cossonay, Ballaigues, Vallorbe, Vaulion, Echallens
Bremblens, Leysin, Belmont.

Spécialités : canalisations à haute pression, chauffages et construc-
tions de serres. Etudes et devis sur demande.

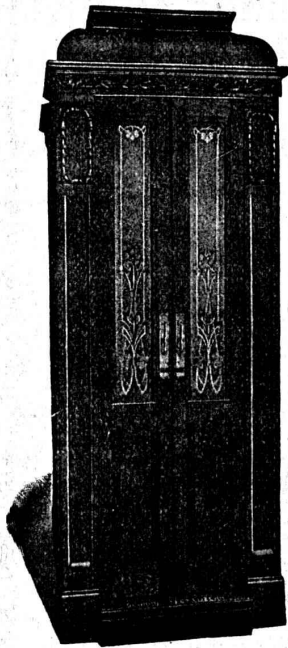
Magasin d'exposition et de vente pour Articles sanitaires et
articles pour gaz.

ASCENSEURS ET MONTE-CHARGES

Electriques, Hydrauliques, à Transmission

Schindler & Cie, Lucerne

Bureau et Atelier à LAUSANNE



Marc PELET

Ingenieur-Constructeur

Rue Saint-Roch, 3 et 5

Commande par bouton
par corde, par volant.

Marche silencieuse

Parachute infallible

4000 installations en fonctions

Renseignements, Dessins,
Devis et Prix-courants
gratis sur demande.

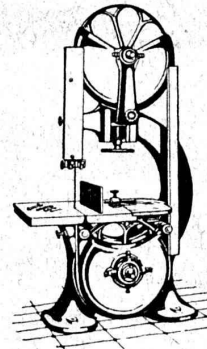
Guide et Carnet du Locataire

Prix 60 centimes.

avec formulaire de bail, renseigne-
ments et 36 quittances de loyer, 50 c.
Livret du propriétaire, 80 c.
Règlement de maison à afficher

SOCIÉTÉ SUISSE D'ÉDITION, Jumelles 4, LAUSANNE

MACHINES
pour toutes Industries du bois



Ateliers de Constructions Mécaniques
A. MULLER & Cie BRUGG (SUISSE)

ISOLATEURS

modèles : N° 1, 2 et 3 en stock
et livrables de suite à conditions favorables
par

Tél. 33 **Louis BAUER** Tél. 33
ZURICH-Wallisellen

INDICATEUR VAUDOIS

Livre d'adresses de Lausanne et du Canton de Vaud. — Dans toutes librairies

-- PARAIT CHAQUE ANNÉE EN JANVIER --

MANUFACTURE DE

CAOUTCHOUC

V^{VE} DE H. SPECKER

(S. A.)

Z U R I C H



Spécialités :

Vêtements
pour Scaphandriers et Mineurs
Culottes, Bas
et Bottes à eau
Gants en caoutchouc
pour Electriciens
Souliers spéciaux.
Isolateurs en Caoutchouc.
Tapis en caoutchouc.
Tubes et Feuilles
en Ebonite, Fibre et Amiante.
Guttapercha
Bandes caoutchoutées.
Isolantes :

TUBES A GAZ

Manteaux et Pèlerines en tissus caoutchoutés.

PAPIERS

à dessin et à calquer
en rouleaux et en feuilles.

Premières qualités.

Echantillons à disposition.

Jucker-Wegmann S. A.

Papiers en gros

Z U R I C H

Société Anonyme Conrad Zschokke

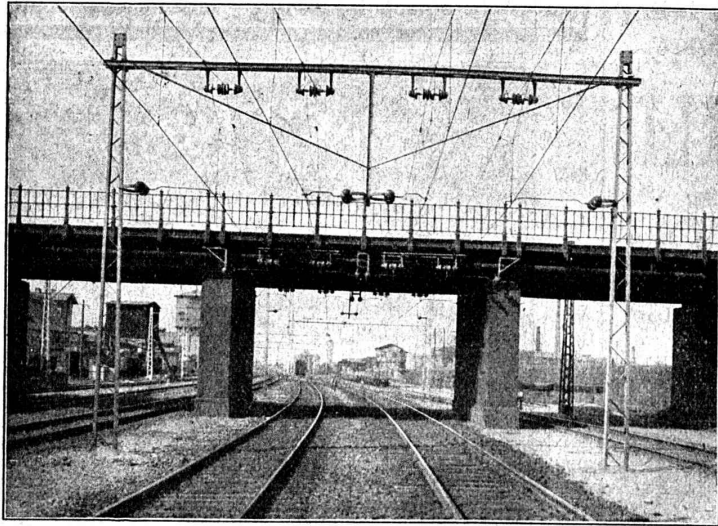
Siège social à AARAU — Bureaux à GENÈVE

Projets et exécution de travaux hydrauliques de tout genre

Fondations pneumatiques. — Dragages. — Barrages. — Usines hydro-électriques.
Travaux en mer : Bassins de radoub, Murs de quai, Jetées, etc.

Exposition de Paris 1889 : Grand Prix
Exposition de Berne 1914 : Grand Prix d'exposition

Ateliers de constructions pour ponts et charpentes en fer à Döttingen (Argovie)

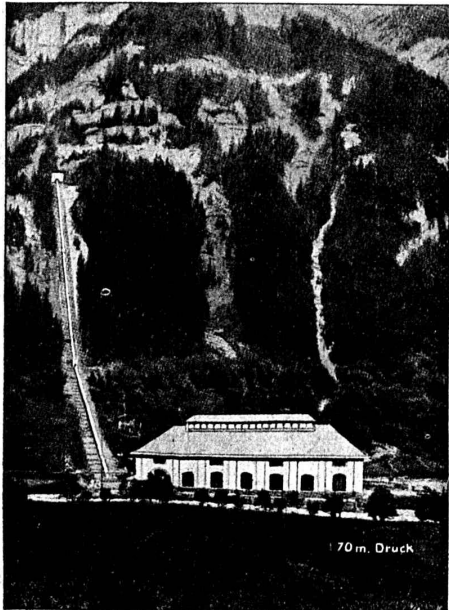


Camille Bauer, Bâle

fournit comme spécialité :

ISOLATEURS pour
Chemins de fer électriques.

Demandez offres spéciales.



LES USINES DE KANDERGRUND

des Forces Motrices Bernoises
ont été asséchées sous l'énorme
pression d'eau par l'emploi du

SIKA

PROMPT

Caves, canaux, puits, galeries et tunnels sont étanchés, même sous les plus fortes pressions d'eau. Il en est de même pour les façades, les parois salpêtriques et humides, ainsi que les terrasses.
Prospectus et certificats de premier ordre à disposition.

Fabrication et vente chez :

Kasp. WINKLER & C^o, Zurich 5.

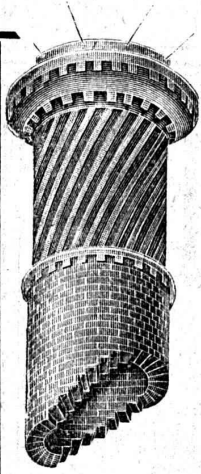
Téléphone : Selnau 3963

Télégrammes : SIKA



Eglise de Niedergösgen
constr. par A. Hardegger,
architecte à St-Gall, en 1916,
conservée
et imperméabilisée par

CONSERVADO



FOURS

à haute température pour la grande et moyenne industrie

à RECUIRE
à TREMPER
pour fusion de métaux
VERRERIE
CÉRAMIQUE
Produits chimiques, etc.

Nouveaux types de fours à récupération, les plus avantageux connus.

Chauffage avec tous genres de combustible, solide, liquide et de toute qualité.

Installations d'AVANT-FOYERS et de GAZOGÈNES

CHEMINÉES D'USINES

Réparations: Redressements, surélévations, cerclages, rejointoiements, revêtements (sans arrêt de chauffage), renversements, etc. Expertises.

FORNOS S.A., BIENNE

Machines à laver

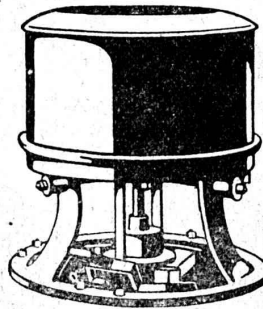
Essoreuses

A. SCHULTHESS

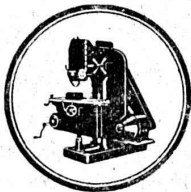
& C^{ie}

ZURICH

Atelier de Constructions



J. LAMBERCIER & C^{ie} Genève



MACHINES - OUTILS
à grand rendement

pour l'usinage rapide et précis des métaux

Types pour commande
par moteur électrique.

Outillage américain «Starrett», «Union», «Standard», «Card», «Williams», pour le traçage et mesurage, le montage et le travail des métaux.

Fournitures d'atelier. - Transmissions. - Lubrifiants.

L. SCHULER

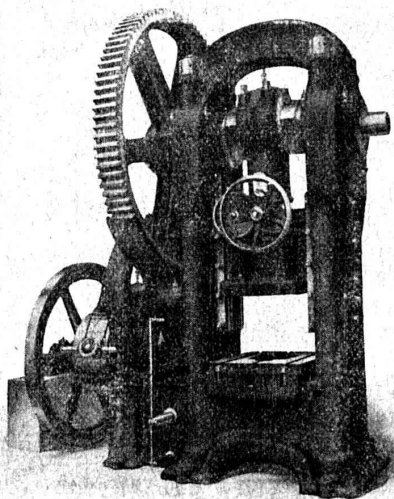
Fondée en 1839

Göppingen (Wurtemberg)

Plus de 1400 ouvriers.

La plus ancienne usine allemande ayant comme spécialité la construction de:

Presses à excentrique. Balanciers à friction. Machines à découper les encoches. Cisailles. Machines spéciales et Outils pour travailler la tôle et les métaux.



Représentant pour la Suisse:

Alfred Rubin, Bureau d'ingénieur, Zurich

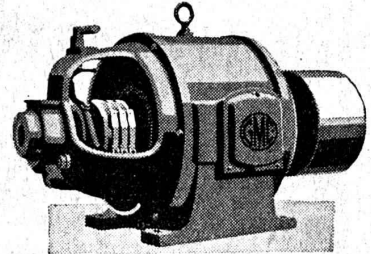
15. Stampfenbachstrasse, 15

G. Meidinger & C^{ie} - Bâle

Fabrique spéciale de Ventilateurs et Moteurs électriques

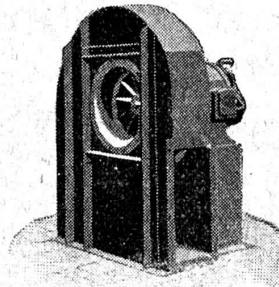
Dynamos
et **Moteurs**
électriques.

jusqu'à 300 HP.



Ventilateurs à haute pression

pour cubilots, feux de forge, fonderies.



Ventilateurs
centrifuges

pour tous les besoins de l'industrie.

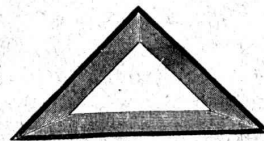
Ventilation - Séchage
Dépoussiérage.
Installations frigorifiques
Transport de copeaux

Représentant: **L. E. GOLAY, ing.**
Rue Versoix, 13 - GENÈVE - Téléphone 70 15

INSTRUMENTS DE DESSIN

LA RENOMMÉE
MARQUE SUISSE

„SIESTO“



CHARLES EBNER

12, QUAI DU RHIN SCHAFFHOUSE QUAI DU RHIN, 12

Installations pneumatiques



H-FLOTTMANN & CIE.
ZÜRICH 2 RENGGER-STRASSE-86

ACIERS GIROD

Aciers à outils
Aciers de construction
Aciers spéciaux pour aviation
et automobile
Aciers amagnétiques
Aciers à faible hystérésis
Aciers spéciaux pour aimants
Acier moulé P-562-F
Pièces de forge
et pièces de machines brutes et finies
Arbres - Vilebrequins.

SEUL CONCESSIONNAIRE POUR LA SUISSE
COMPAGNIE DES FORGES
& ACIERIES ÉLECTRIQUES
 Paul GIROD, Courtepin (Fribourg)



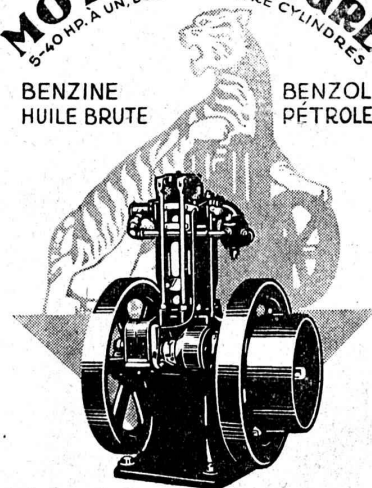
Bandsägen, Kreissägen, Schlitzfräser
f. Holz, Horn, Metall, Eisen, Stahl, usw.
Laubsägen, Brisuren & Marketeriesägen
Kalt- & Warmsägen
Schnellschnitt-Kaltsägeblätter.

Paul Schubert
 Rüslikon - Zürich

MOTEURS TIGRE
 5-40 HP. À UN, DEUX ET QUATRE CYLINDRES

BENZINE
 HUILE BRUTE

BENZOL
 PÉTROLE



POUR INDUSTRIE, AGRICULTURE,
 INSTALLATIONS ÉLECTRIQUES, ETC.

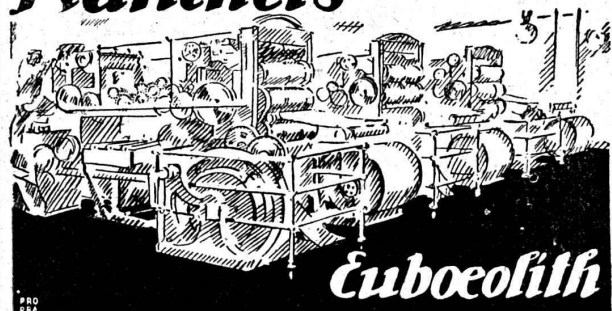
ATELIERS
DE CONSTRUCTION

S. HINWILA.
 ZÜRICH

RUE STAMPFENBACH 17. TEL. H. 6433



Planchers



Eubœolith

pour tout genre de
bâtiments industriels
extrêmement résistants, sans joints, à l'épreuve du feu
Demandez la visite de notre ingénieur
Eubœolith SA Olten

Le plancher Eubœolith peut très bien être exécuté sur du béton neuf, rude ou vieux et usé, de même que sur des vieux planchers de bois usagés.

Le plancher Eubœolith résiste à l'huile, est chaud et par dessus tout hygiénique.

1^{re} références sur plus de 7 millions m² de plancher à disposition



Il vous faut aujourd'hui
pour être à jour, la
**Soudure
autogène**

Pour avoir tout
écrivez
à



USINES d'OXYGÈNE et d'HYDROGÈNE S.A. LUCERNE

Plus ancienne maison de la branche
ayant introduit les procédés
autogènes dans la Suisse

Installations
Appareils de tous systèmes
Instruments Matériaux Gaz divers

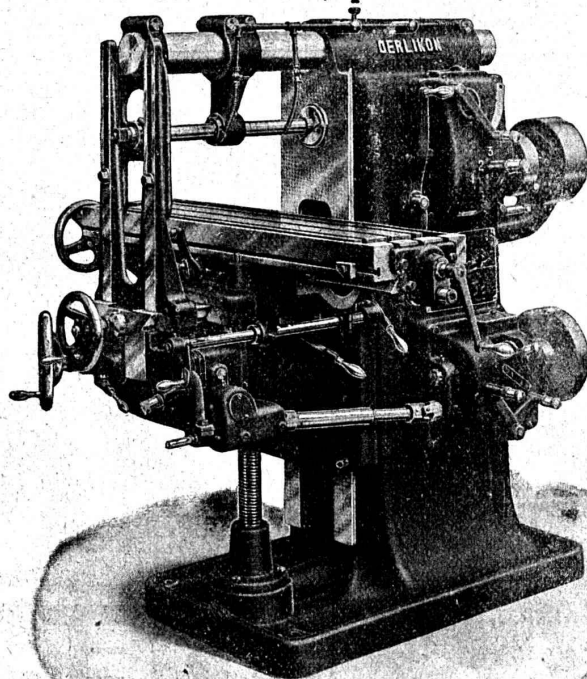
Société Suisse de Machines-Outils Oerlikon

à OERLIKON, près Zurich.

Machines-Outils

en tous genres
pour l'usinage
des métaux.

Exécution soignée.



SPÉCIALITÉS :

Perceuses rapides
et radiales

Aléseuses
horizontales

Tours de précision
à grand débit

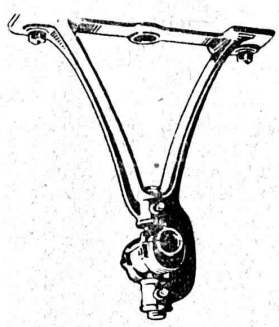
Machines à fraiser

etc.

Télégrammes: OÜTIL OERLIKON



∞ SOCIÉTÉ DES USINES DE LOUIS DE ROLL ∞
SUCCURSALE: USINE DE CLUS CT. DE SOLEURE



TRANSMISSIONS MODERNES

avec paliers à graissage à bagues ou à billes.

Installations de transmissions complètes pour toutes les branches de l'industrie.

Embrayages à friction système Benn, brevetés.

Embrayages électromagnétiques à friction, brevetés en Suisse et à l'étranger.

Poulies en fonte. Galopins à graissage automatique ou sur roulement.

Concessionnaires pour la Suisse des

Transmissions LÉNIX brevetées.

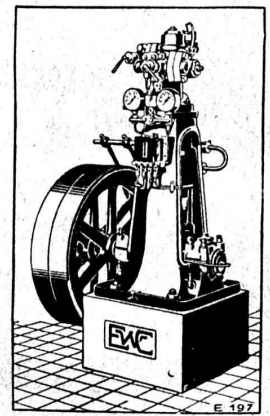
G. RUTTIMANN :: LAUSANNE

ENTREPRISES ÉLECTRIQUES ☞ TELEPHONE 3322

Maison spéciale pour la construction de

Réseaux électriques aériens

ESCHER WYSS & C^{IE} S.A.
Zurich Suisse 1174



Machines à glace et à froid
de toutes dimensions.

pour Boucheries et Abattoirs

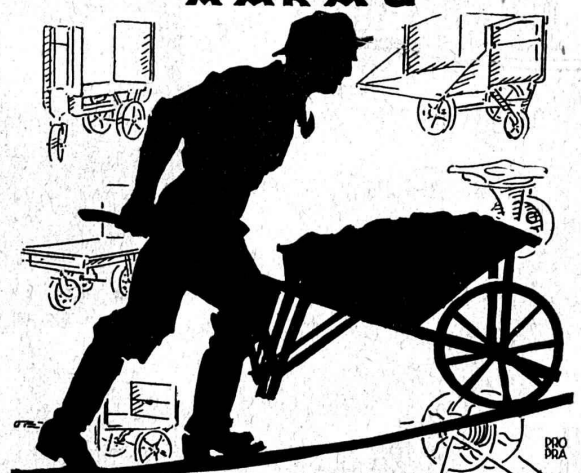
Turbines hydrauliques

Chaudières à vapeur

BROUETTES ET CHARIOTS

EN FER, ROULETTES PIVOTANTES, ROUES ETC
CATALOGUES GRATIS

USINES MÉTALLURGIQUES OEHLER & C^o
SOCIÉTÉ ANONYME
AARAU



OEHLER