

**Zeitschrift:** Bulletin technique de la Suisse romande  
**Band:** 45 (1919)  
**Heft:** 12

## Werbung

### Nutzungsbedingungen

Die ETH-Bibliothek ist die Anbieterin der digitalisierten Zeitschriften. Sie besitzt keine Urheberrechte an den Zeitschriften und ist nicht verantwortlich für deren Inhalte. Die Rechte liegen in der Regel bei den Herausgebern beziehungsweise den externen Rechteinhabern. [Siehe Rechtliche Hinweise.](#)

### Conditions d'utilisation

L'ETH Library est le fournisseur des revues numérisées. Elle ne détient aucun droit d'auteur sur les revues et n'est pas responsable de leur contenu. En règle générale, les droits sont détenus par les éditeurs ou les détenteurs de droits externes. [Voir Informations légales.](#)

### Terms of use

The ETH Library is the provider of the digitised journals. It does not own any copyrights to the journals and is not responsible for their content. The rights usually lie with the publishers or the external rights holders. [See Legal notice.](#)

**Download PDF:** 15.03.2025

**ETH-Bibliothek Zürich, E-Periodica, <https://www.e-periodica.ch>**

# BULLETIN TECHNIQUE

## DE LA SUISSE ROMANDE

Organe en langue française de la  
SOCIÉTÉ SUISSE DES INGÉNIEURS ET DES ARCHITECTES

### ABONNEMENTS :

Suisse : 1 an, 12 francs  
Etranger : 14 francs

Pour sociétaires :

Suisse : 1 an, 10 francs  
Etranger : 12 francs

Prix du numéro :  
75 centimes.

Pour les abonnements  
s'adresser à la librairie  
F. Rouge & C<sup>o</sup>, à Lausanne.

ainsi que de  
l'Association des Anciens Elèves  
de l'Ecole d'Ingénieurs de l'Université de Lausanne  
et des Groupes Romands de la G. e. P.

### COMITÉ DE RÉDACTION

Président : D<sup>r</sup> P. PICCARD, ingénieur, à Genève.  
Secrétaire : HENRY BAUDIN, architecte, à Genève.

### MEMBRES

*Fribourg* : MM. F. BROILLET, architecte; J. LEHMANN, ingénieur cantonal; R. DE SCHALLER, architecte. — *Vaud* : MM. EPITAUX, architecte; W. GRENIER, ingénieur, professeur honoraire de l'Université de Lausanne; E. JOST, architecte; CH. THEVENAZ, architecte. — *Genève* : MM. E. IMER-SCHNEIDER, ingénieur-conseil; PAUL PICCARD, ingénieur-constructeur. — *Ch. Weibel*, architecte. — *Neuchâtel* : MM. ED. ELSKES, ingénieur, A. MEAN, ingénieur cantonal, F. PRINCE, architecte. — *Valais* : M. F. DE STOCKALPER, ingénieur.

RÉDACTEUR : D<sup>r</sup> H. DEMIERRE, ingénieur, Valentin, 2, Lausanne.

### ANNONCES :

40 centimes la ligne  
Rabais pour annonces répétées

Tarif spécial pour  
fractions de pages

S'adresser exclusivement

à l'Indicateur Vaudois  
(Société Suisse d'Édition)  
Jumelles, 4, Lausanne.

### CONSEIL D'ADMINISTRATION DU BULLETIN TECHNIQUE :

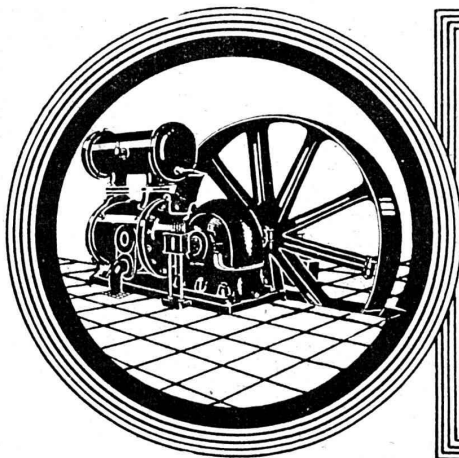
E. IMER-SCHNEIDER, ingénieur-conseil, président; J. CHAPPUIS, ingénieur. — A. DOMMER, ingénieur. — H. MEYER, architecte. — F. ROUGE, libraire.

ADMINISTRATION : LIBRAIRIE F. ROUGE & C<sup>o</sup>, 6, RUE HALDIMAND, LAUSANNE



# Troesch & C<sup>o</sup>, Berne

## Fabrique d'Appareils Sanitaires

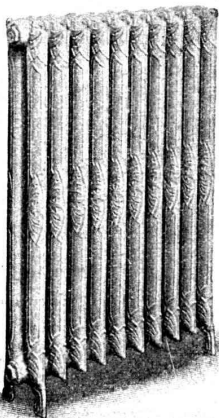


# DEMAG

## Installations d'air comprimé. Marteaux perforatrice. Compresseurs.

Bureau : ROBERT AEBI & C<sup>o</sup>, ZÜRICH I, Werdmühleplatz 2

# DEUTSCHE MASCHINENFABRIKAG DUISBURG



FABRIQUE LAUSANNOISE d'APPAREILS de CHAUFFAGE  
**G. Weber, constructeur, Lausanne**

Maison fondée en 1889

CHAUFFAGES CENTRAUX - Ventilation

Chauffages par pulsion d'air chaud.

Spécialité soignée d'installation de

**Cuisines complètes pour Hôtels, Pensions, etc.**

Broches

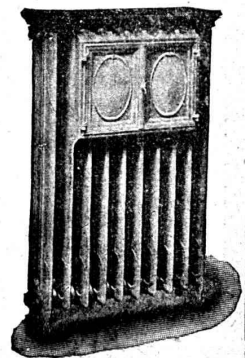
MARMITES A VAPEUR

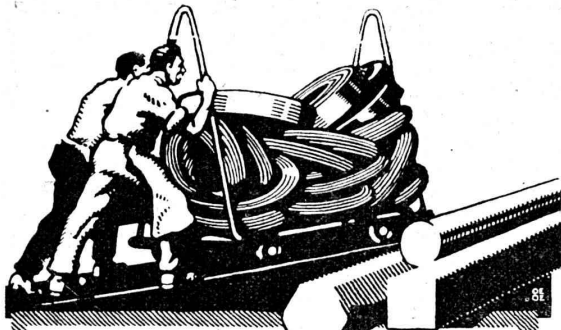
Grillades

**BUANDERIES COMPLÈTES, SIMPLES ET A VAPEUR**

Références de tout premier ordre.

Exposition Nationale Suisse, Berne 1914, Groupe 20, MÉDAILLE D'OR





## TRÉFILERIES RÉUNIES S.A. BIENNE

FERS & ACIERS  
 ÉTIRES DE PRÉCISION, POLIS, RONDS, CARRÉS, HEXAGONES & AUTRES PROFILS  
 QUALITÉS SPÉCIALES POUR VIS & DÉCOLLETAGES  
 ARBRES DE TRANSMISSIONS  
 EN ACIER SPÉCIAL, COMPRIMÉS, OU TOURNÉS  
 FERS & ACIERS LAMINÉS À FROID  
 JUSQU'À 300 mm DE LARGEUR  
 FEUILLARDS POUR EMBALLAGES

GRAND PRIX EXPOSITION NATIONALE SUISSE BERNE 1914



MEYNADIER & C<sup>IE</sup>  
ZÜRICH

Cartons bitumés.  
Carbolinéum.



Matériaux isolants de tout genre pour construction

**A. MOREL**  
**ATELIER d'HÉLIOGRAPHIE**  
 ET DE  
**PEINTURE DÉCORATIVE**  
**LAUSANNE**

JUMELLES 2 TÉLÉPHONE 3.27

**HÉLIOGRAPHIE**

Spécialité: "PROCÉDÉ à SEC."

DESSINS TECHNIQUES

FRISES

TAPISSERIES

AFFICHES

en une ou plusieurs couleurs, suivant  
dessin exécuté par le client ou la maison

**DÉCORATION**

BÂTIMENTS · MAGASINS · RESTAURANTS

ENSEIGNES

BOIS TEINTÉS - DORURE  
PROJETS ET DEVIS GRATIS

**ARCHITECTURE**  
**MODÈLES EN CARTON**

H. LANGMACK. ZÜRICH  
FORCHSTRASSE 290

**BUREAU INTERNATIONAL DE**  
**BREVETS D'INVENTION**

GENÈVE · SUISSE  
**E. IMER-SCHNEIDER**  
INGÉNIEUR-CONSEIL

# ARBENZ

Camions automobiles de 2-5 tonnes charge utile.



Camion à cardan 5 tonnes.

Fabrique d'Automobiles **ARBENZ** S. A., Albisrieden-Zurich

Produit chimique

Breveté : Suisse, Italie, France

Produit suisse

# Chromatol

est une préparation chimique de combinaisons métalliques que toute personne peut employer pour en enduire les objets de fer ou de cuir au moyen d'un chiffon, d'un pinceau ou d'une brosse, qu'on manie vigoureusement.

# pour le fer pour le cuir

Procédés absolument nouveaux pour la protection du fer.

Protection chimique (incolore) contre la destruction du fer par les gaz, les vapeurs, l'humidité, etc.

Couleurs pour protéger contre la rouille toutes les constructions en fer, donnent une couche élastique qui ne s'effeuille, ne s'effrite et ne se fendille pas.

Chromatol pour le cuir rend les courroies de transmission, le cuir brut et les articles de cuir mous, souples et imperméables.

L'effet surprenant et le bon marché du procédé est connu depuis des années.

Usines Chromatol à Güttingen  
(Thurgovie)

Demandez des prospectus au

Thiersteinerrain, 50 **Bureau de vente du Chromatol, Bâle** Téléphone 3372

## Société des USINES de LOUIS de ROLL

Succursale : FONDERIE DE BERNE, à Berne.

Lettres et Télégrammes : Fonderie de Berne, à Berne. Téléphone : 10.66



**Appareils de levage :** Ponts roulants, grues pivotantes, grues de chargement, etc., pour commande à bras et commande électrique.

**Machines pour tourbières :** Malaxeurs et transporteurs.

**Matériel de chemins de fer :** Ponts tournants et chariots transbordeurs, branchements et croisements pour voies normales et voies étroites, Barrières.

**Chemins de fer de montagne :** Funiculaires complets, avec freins spéciaux (systèmes brevetés), depuis 1898 89 exécutions.

**Superstructures à crémaillère :** Systèmes : Riggenbach, Abt, Strub, Peter, etc.

**Barrages :** Installations métalliques et mécaniques pour barrages et canaux, grilles, machines pour nettoyer les grilles, treuils, etc.

Renseignements sur des installations faites, références  
Projets et Devis sont à disposition.

Manufacture de Papiers  
**STOUKY, BAUMGARTNER & C<sup>o</sup>**  
LAUSANNE et RENENS

Spécialité de Papiers  
utilisés dans l'Industrie du Bâtiment

**P. CHIARA & FILS**  
Pl. St-Laurent, 23, LAUSANNE

Verres de toutes sortes en gros et détail.

ENTREPRISES GÉNÉRALES  
de VITRERIE en tous genres  
Atelier spécial de Vitraux d'Art  
ENCADREMENTS

## Nos Ciments résistants aux acides

servent en particulier au revêtement de bassins contenant des acides et à la pose des plaques de planchers réfractaires. Résistent aux acides et à l'eau.

## Nos Pierres à filtrer

s'emploient pour usages chimiques et techniques. Grande porosité et remarquable résistance aux acides.

Fabrique de colle à froid Q. MESSMER, Bâle

# BAUMANN FRÈRES

Ateliers pour la construction de  
Ressorts en tous genres



RESSORTS EN FIL D'ACIER DE 0,2-50 mm. D'ÉPAISSEUR en fil de laiton, nickel et bronze

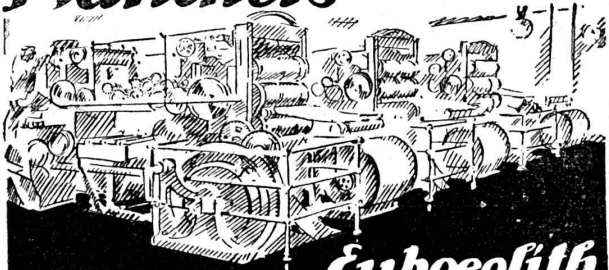
pour toutes machines et appareils  
RESSORTS EN TOLE D'ACIER TREMPÉ BLEUI  
RONDELLES A RESSORT

Articles techniques pour l'industrie textile  
Calculs pour la capacité de charge à disposition de nos clients





# Planchers



## Eubœolith

pour tout genre de  
**bâtiments industriels**  
extrêmement résistants, sans joints, à l'épreuve du feu  
Demandez la visite de notre ingénieur

### Eubœolith SA Olten

Le plancher Eubœolith peut très bien être exécuté sur du béton neuf, rude ou vieux et usé, de même que sur des vieux planchers de bois usagés.

Le plancher Eubœolith résiste à l'huile, est chaud et par dessus tout hygiénique.

1<sup>res</sup> références sur plus de 7 millions m<sup>2</sup> de plancher à disposition



Il vous faut aujourd'hui  
pour être à jour, la  
**Soudure  
autogène**

Pour avoir tout  
écrivez  
à



### USINES d'OXYGÈNE et d'HYDROGÈNE SA LUCERNE

Plus ancienne maison de la branche  
ayant introduit les procédés  
autogènes dans la Suisse

Installations } de tous systèmes  
Appareils }  
Instruments Matériaux Gaz divers

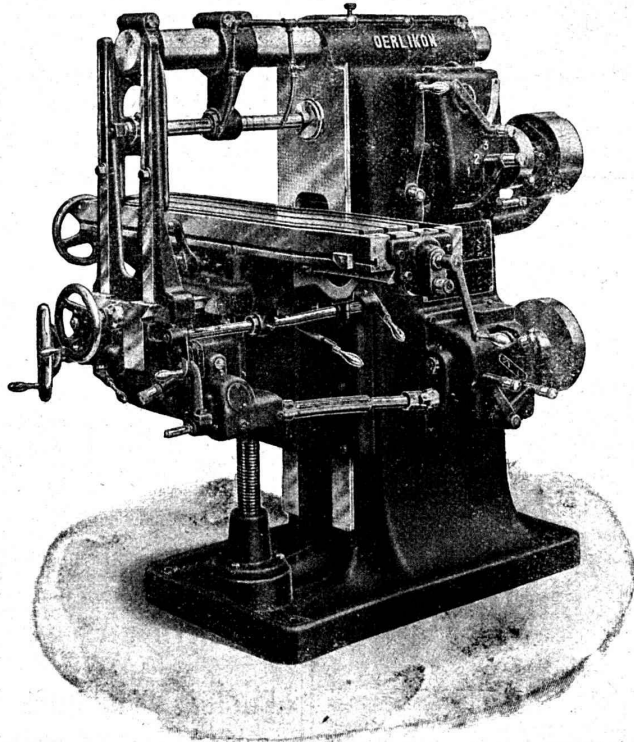
# Société Suisse de Machines-Outils Oerlikon

à OERLIKON, près Zurich.

## Machines-Outils

en tous genres  
pour l'usage  
des métaux.

Exécution soignée.



### SPÉCIALITÉS :

Perceuses rapides  
et radiales

Aléseuses  
horizontales

Tours de précision  
à grand débit

Machines à fraiser

etc.

Télégrammes: OUTIL OERLIKON

# Installations pneumatiques



**H-FLOTTMANN & C<sup>ie</sup>**  
**ZÜRICH 2** RENGGER/  
STRASSE 86

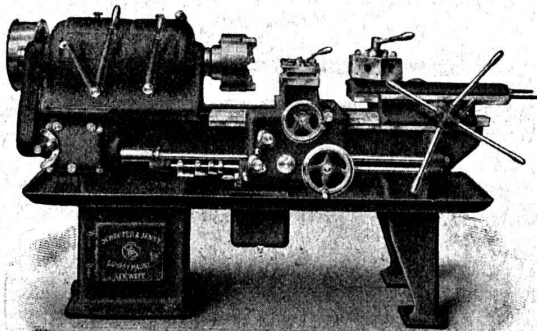
# ACIERS GIROD

*Aciers à outils*  
*Aciers de construction*  
*Aciers spéciaux pour aviation*  
*et automobile*  
*Aciers amagnétiques*  
*Aciers à faible hystérésis*  
*Aciers spéciaux pour aimants*  
*Acier moulé* P-562-F  
*Pièces de forge*  
*et pièces de machines brutes et finies*  
*Arbres - Vilebrequins.*

SEUL CONCESSIONNAIRE POUR LA SUISSE  
**COMPAGNIE DES FORGES**  
**& ACIERIES ÉLECTRIQUES**  
Paul GIROD, Courtepin (Fribourg)

# Schrøeter, Jenny & C<sup>ie</sup>

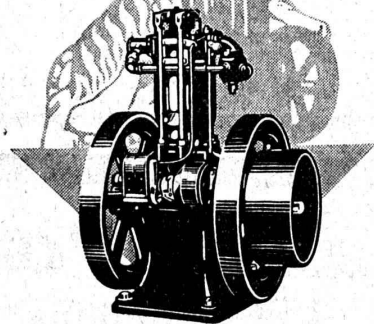
Fabrique pour la  
Construction de Machines-Outils  
**SCHAFFHOUSE**



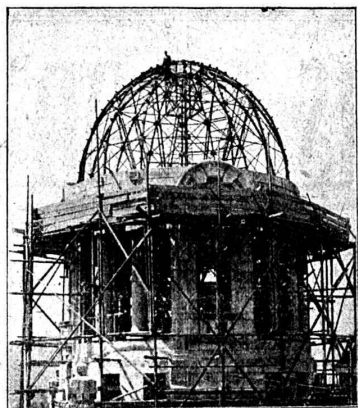
Bureau pour la vente : **ZURICH**  
Schützengasse, 24

# MOTEURS TIGRE

5-40 HP. A UN, DEUX ET QUATRE CYLINDRES  
BENZINE HUILE BRUTE BENZOL PÉTROLE



POUR INDUSTRIE, AGRICULTURE,  
INSTALLATIONS ÉLECTRIQUES, ETC.  
**ATELIERS**  
**DE CONSTRUCTION**  
**S. HINWIL A.**  
S. ZURICH  
RUE STAMPFENBACH 17. TEL. H. 6433



Ateliers de Constructions métalliques S. A.

# Löhle & Kern Zurich

Maison suisse

Fondée en 1902

Projets et exécution de toutes

## Constructions en fer

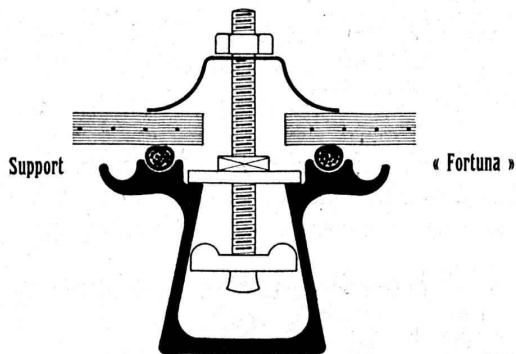
Charpentes, Colonnes, Sommiers, Pans de fer, Toits en shed brevetés, Lanterneaux, etc. Halles, Coupoles, Mâts, Grues, Caissons, Silos, Ponts etc.

### TOITURES DE VERRE

SANS MASTIC

(Système breveté)

Toiture éprouvée pour  
fabriques, gares, etc.



## Walther & Müller

Maison Suisse

BERNE

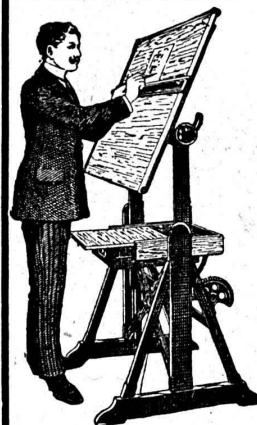
Maison Suisse

BUREAU TECHNIQUE

Demandez notre visite.

TÉLÉPHONE 912.

Adresse télégraphique: WALTHERMULLER



Siegrist & Stokar  
Schaffhouse

....

Fabrique spéciale d'Articles  
pour le Dessin

....

Tables à dessiner  
« Perfecta »

En vente dans les bonnes papeteries.

### Glaus, Leuzinger & C<sup>ie</sup>, Aarau

Successeurs de Gysi & Cie

→

#### INSTRUMENTS TECHNIQUES

SPÉCIALITÉS :

Pieds à coulisse haute précision

Pieds à profondeur

Règles en rubans d'acier — Compas à ressort

Esquisses de haute précision trempées

Trusquins

## Halles, Ponts, Echafaudages

Constructions en bois « Système Stäubli »

breveté dans tous les pays civilisés

SUPPORTS PROFILÉS EN LAMELLES DE TOUTE FORME  
SANS FER SANS COLLE

Meilleure utilisation du bois  
Facilement démontable

Poids minime  
Résistant aux intempéries

Projets et exécution par **WILLI STÄUBLI**, Zurlindenstr., 115, Zurich



# ED. ZUBLIN & C<sup>IE</sup> S.A.

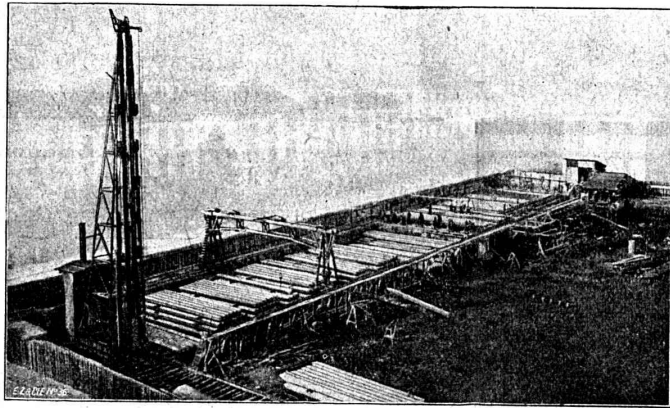
## ZURICH BALE

Béton armé

Ponts

Fondations

Constructions  
industrielles



Hôtel des Postes, Saint-Gall.  
Sonnette à vapeur et dépôt de pieux en béton armé, système Züblin.

Entrepreneur  
pour sondages de  
toute espèce

## T. WERDER, ZURICH

Captation  
d'eau de fond et  
d'eau de source

TÉLÉPHONE SEINAU 61.93

DIENERSTRASSE, 7

Filtres et fontaines artésiennes pour particuliers et communes

Creusement de puits et de galeries

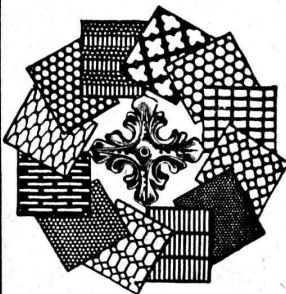
Références de la Suisse et de l'Etranger.

## Baumann, Koelliker & C<sup>o</sup> S. A. Zurich

Bureau de Lausanne, Avenue de la Gare, 29.

### Installations électriques en tous genres.

### Tôles perforées



H. HEER & C<sup>o</sup>  
OLTEN 7381



Plaques isolantes „Asphaltine“ à  
combinaisons variées. - Vernis d'as-  
phalte. - Asphalte pour parquets.  
Mastic d'asphalte pour divers  
usages. - Matières désinfectantes.

Tous renseignements par

## C. F. Weber S. A.

Fabrique de Cartons bitumés  
et de Produits de Goudron

Téléphone 12 - Muttensz-Bâle



**Fers ronds fluss pour béton armé**

en barres de 12 à 14 m.

**Max Schmidt & C<sup>ie</sup>**  
**LAUSANNE**

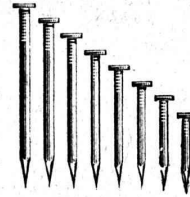
25, PLACE SAINT-LAURENT, 25

**J. BRUN & Cie, Nebikon** Département :  
Fabrique de pointes

Toutes dimensions de

**! Pointes de Paris !**

sont vendues  
aux prix les plus  
avantageux



directement  
de notre  
fabrique !

**FAITES-NOUS S. V. P. VOTRE DEMANDE !**

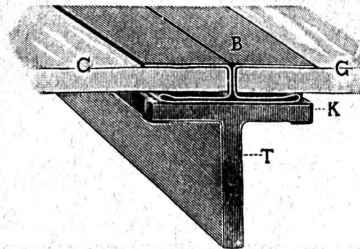
Nous livrons promptement :

**Fonte** en laiton et en bronze  
**Métal**  
**Antifriction** pour coussinets  
**Robinets** pour tous usages

**R. Nussbaum & C<sup>ie</sup> - Olten**

Fonderie et Robinetterie  
Fabrication de modèles.

**TOITURE DE VERRE**  
sans mastic



à moyen de bandes de plomb. Est la plus solide, la plus commode, et la plus propre.

Elle s'emploie pour les sheds, lanterneaux et les serres.

Livré et monté : 180,000 m<sup>2</sup>.

Fabricant et détenteur du brevet :

**JACQUES SCHERRER, Zurich**

Bleicherweg, 26

Représentant pour la Suisse romande :

**J. ARBORE, Vitrierie, Neuchâtel**

**Emile Pfenninger & C<sup>ie</sup>**

Z U R I C H  
MAGASIN POLYTECHNIQUE

Papiers à calquer et à esquisse.  
Papiers millimétrés.

Demandez s. v. p. prix et échantillons.

**Constructions Métalliques**

**C. Wolf & C<sup>ie</sup>, Nidau (Berne)**

Fabrique de fil d'essuyage et lavage mécanique

**Fréd. Schmid, Suhr** (Argovie)

(Fondée en 1876)

Se recommande tout particulièrement pour

**le lavage de fils d'essuyage gras**  
(déchets de coton et chiffons)

Procédé spécial reconnu irréprochable,  
garantissant le dégraissage parfait.

Prix les plus modérés.

Service régulier pour les plus grands établissements.

Vente d'articles pour essuyage, notamment déchets de coton cardés, blancs et couleur, chiffons, etc.

**NICOLET & LIPS**

ZURICH 4

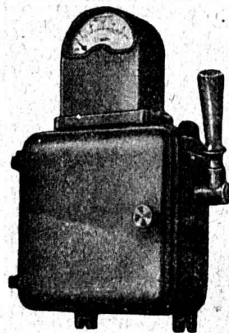
Badenerstrasse, 60

**Appareils électriques**

**Interrupteurs**

**Commutateurs**

**Coffrets de manœuvre.**



# E. BECK

PERLES, PRÈS BIENNE

Télégrammes : PAPPBECK

Téléphone 2008

Fabrique pour

**Plaques d'asphalte pour isolations en tous genres**

Tapis d'isolation :: Plaques asphaltées en liège  
Papier pour couverture :: Carton bitumé cannelé :: Carbolineum  
et tous les produits d'asphalte et de goudron.

## Locomotive à pétrole et à benzine

est à vendre à des conditions très avantageuses à la Société des Ciments de Paudex en liquidation. Ecartement de 50 ou 60 cm. Pour tous renseignements s'adresser aux Usines. Téléphone 8.92.

## Toile à calquer

est livrée aux meilleures conditions par

**P. Gimmi & Co**  
St-Gall

**Papier & Carton en gros**

# U.-H. HILTEBRAND & C<sup>IE</sup>

ÉTABLISSEMENTS DE CONSTRUCTIONS ÉLECTRIQUES — FONDÉS EN 1909

PARIS IX<sup>e</sup>

10, Rue Nouvelle

Téléphone : central 18.60

Adresse télégraph. : Hiltebing-Paris

## Ateliers de Constructions

à

**CAROUGE** près **GENÈVE**

35-37, Rue Jacques-Dalphin

Téléphone 52.49

Adresse télégraph. : Hiltebing-Carouge-Genève



98042 + 98043

GENÈVE

3, Rue Chaponnière

Téléphone 68.11

Adresse télégraph. : Hiltebing-Genève

## Département : FABRICATION

Coffrets de branchement brevetés

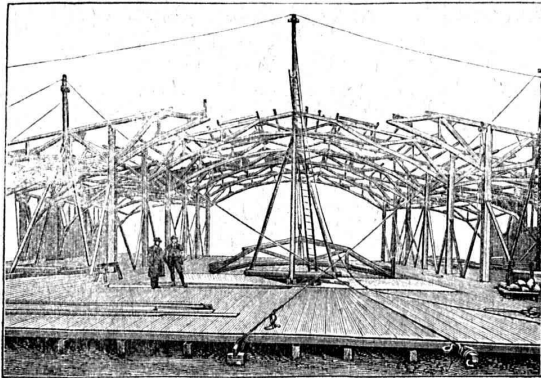
Transformateurs industriels et de mesure,  
de sonnerie

Cabines transformatrices brevetées  
Parafoudres à huile brevetés  
Tableaux de distribution

## Constructions modernes en bois Système à mailles (breveté)

Statiqument déterminé

Légereté ! Bon marché ! Montage rapide !



Halle 3 de la Foire Suisse d'Echantillons à Bâle  
Plusieurs milliers de m<sup>2</sup>  
couverts en Suisse jusqu'à ce jour  
Références de premier ordre

Détenteurs du brevet

**Kienast & Hammerer**, ingénieurs, Zürich

Concessionnaire pour la Suisse romande :

**P. J. Blaser**, ing. civil E. P. Z., Fribourg (Suisse)

102, Rue de Zähringen

Télégrammes : Roemac.

Téléphone : 315

## Société Suisse des Explosifs

Usines à GAMSEN  
près BRIGUE (Valais).

# GAMSITE

EXPLOSIF DE SURETÉ

Dynamite à tous dosages

Mèches et Détonateurs.

Téléphone No 15.

# VOIES TRANSPORTABLES



Locomotives Electriques et à vapeur, Vagonnets à  
caisse culbutante en acier et en bois. Locomo-  
biles. Pompes centrifuges, Pompes à Diaphragme  
Moteurs Electriques et à benzine

—Vente-Location—

## FRITZ MARTI S.A. BERNE

Dépôts et Ateliers à Berne et Wallisellen Zurich

**Carreaux** en faïence <sup>2</sup>  
pour revêtements

**Carreaux** mosaïques  
en grès fin  
en marbre-mosaïque

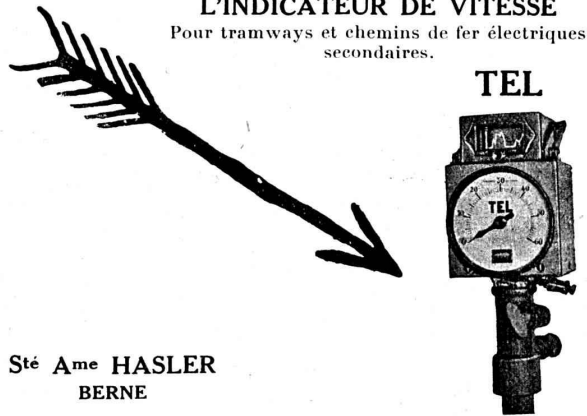
*Vente exclusive aux revendeurs.*

**Comptoir des Matériaux  
de Construction Berne** S.A.

### L'INDICATEUR DE VITESSE

Pour tramways et chemins de fer électriques  
secondaires.

TEL



Sté Ame HASLER  
BERNE

# ASCENSEURS MONTE-CHARGES MONTE-PLATS

électriques et hydrauliques.

Fabrique suisse de wagons Schlieren S.A.

Département: Ascenseurs & Monte-Charges

**SCHLIEREN-ZURICH**

## Le fer remplace l'acier

pour la fabrication

**d'Outils: d'organes de machines:**

fraises,  
forets, limes  
couteaux.

engrenages, cisailles,  
étampes,  
poinçons, mâchoires de serrage

**Ressorts** de tous genres  
et de toutes dimensions.

**Tôle de fer, Pièces détachées,**

par l'emploi de nos Fours brevetés + et s. g. d. g.

### Fours

à tremper,  
à cémenter  
et  
à recuire.

Au moyen de notre procédé breveté, tout  
objet en fer ou en acier de moindre qualité  
est susceptible d'être acié à la surface.  
La couche durcie peut varier à volonté de  
1/2 à 5 mm. de profondeur. Le degré de  
dureté et de tenacité des pièces trempées  
par notre procédé égale celui obtenu jus-  
qu'ici avec le meilleur acier d'outils. Usure  
minime, aucune déformation des pièces.

**Fours normaux disponibles.**

**Travaux de trempé en tous genres.**

**Livraison de pièces d'épreuves.**

### Fours

de forge,  
et  
à chauffer les barres

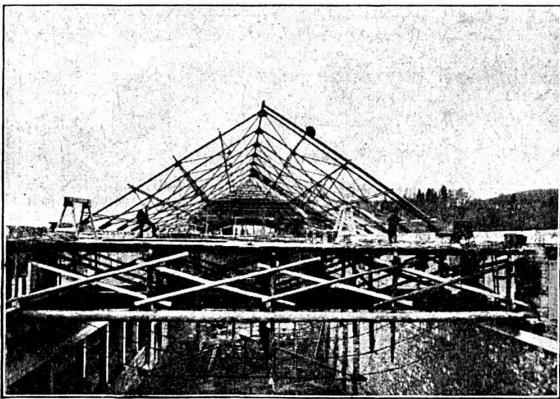
Avec nos fours brevetés, la chaleur est par-  
tout également répartie, même aux surfaces  
d'appui. Toute oxydation est rendue impos-  
sible, donc pas de pièces manquées. Le  
four peut être conduit même par des ou-  
vriers inexpérimentés.

**Fours à fondre, à bleuir et à revenir.**

Rendement supérieur. Economie de combustible 40%  
Prospectus et références à disposition.

**ALB. BUSS & C<sup>ie</sup>, S. A. - BALE**





# Constructions métalliques J. FATIO FILS & C<sup>IE</sup>

Successeurs de Louis FATIO

(Fondée en 1845)

**LAUSANNE**

St-Roch - Maupas.

N° 558.

Louifatio: Lausanne.



TÉLÉPHONES

CABLES

**PARIS**

3, Rue Milton, 9<sup>me</sup>

Trudaine 60-28.

Louifatio: Paris.

Production en 1916, 1917 et 1918: 2.200.000 kgs.

Références en Suisse et en France.

## CANAU X

ISOLIT      ✦      SCHOFER

Meilleurs systèmes de cheminée.

FABRIQUE de CHEMINÉES ALLSCHWIL-BALE

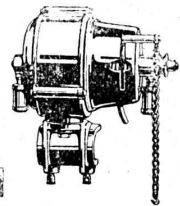
**BUREAU DE VENTE: BERNE**

Tél. 3271

Effingerstrasse, 19.

Le bureau de vente à Berne fournit  
toute étude, renseignements, calculs, devis et plans.

Electro-aimants de frein  
Ventilateurs électriques  
Petits moteurs



Fabrique d'Ascenseurs  
et de Machines

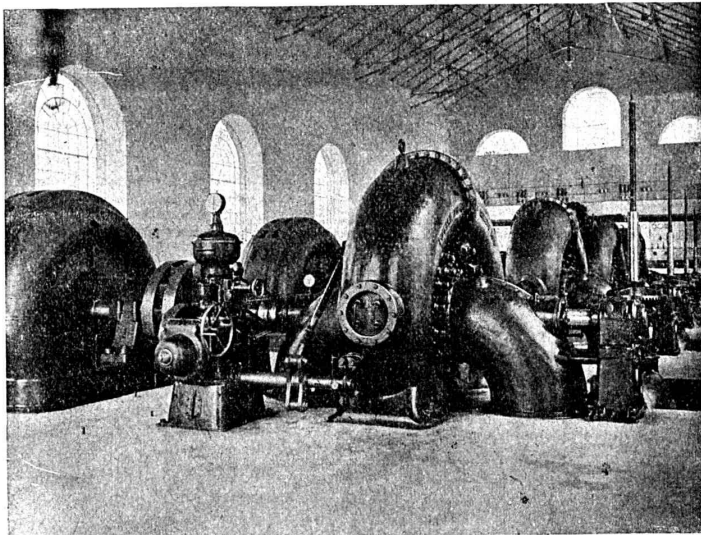
## SCHINDLER & C<sup>ie</sup>

**LUCERNE**

Division III Appareils électriques.

# STÉ A<sup>ME</sup> DES ATELIERS PICCARD, PICTET & C<sup>IE</sup> GENÈVE

USINE DE SAINT-JULIEN-MONTRICHER (Savoie).



4 turbines Francis doubles de 3600 HP. Chute = 43 mètres.

## TURBINES HYDRAULIQUES

POUR TOUTES CHUTES  
&  
TOUTES PUISSANCES

### RÉGULATEURS

DE PRÉCISION  
À PRESSION D'HUILE

SYSTÈMES BREVETÉS



# PARQUETERIE D'AIGLE FONDÉE EN 1855

Milan 1906 DIPLOME D'HONNEUR avec MÉDAILLE D'OR  
 GRAND PRIX  
 Exposition Internationale Lyon 1914  
 MÉDAILLE D'OR  
 Exposition Nationale Berne 1914.



Représentée à Lausanne par M. J. MERLE, Maupas, 13.  
 à Montreux par M. Alb. CHENEVAL, rue du Théâtre.  
 à Genève par M. Claude MERLE, rue des Sources, 9.



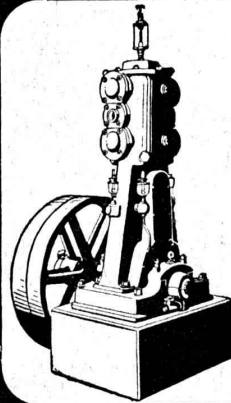
## GÉTAZ, ROMANG, ÉCOFFEY (S. A.) Lausanne, Vevey, Genève Montreux, Châtel St-Denis

MATÉRIAUX  
 DE  
 CONSTRUCTION



Fabrique de Carreaux en ciment pour dallages  
 Tuyaux en ciment  
 Carreaux céramiques pour dallages et revêtements  
 Articles sanitaires pour toilettes, bains, W.C., etc.  
 Exposition permanente à Lausanne et Vevey

Produits réfractaires et isolants :: Bois de construction



## Compresseurs - Pompes à vide Condenseurs, Filtres-presses, Agitateurs

et autres appareils pour l'industrie chimique.

Essoreuses.

Machines spéciales pour le finissage des rubans.  
 Machines à laver et à teindre les écheveaux.

Ateliers de Construction Burckhardt, Bâle

## FABRIQUE D'INGRÉDIENTS POUR LA TREMPE

FONDÉE EN 1886

TÉLÉGRAMME : BRUN WÆDENSWIL — TÉLÉPHONE 102

Production journalière 15,000 kg.

Marque de fabrique



Palier chauffant.

### Ed. BRUN, Wædenswil (Zurich)

Première fabrique spéciale de matériaux  
 pour la trempe et la soudure,  
 de graisse et huile réfrigérantes, etc.

### Graisse et Huile réfrigérantes "Brun"

Graisse et huile réfrigérantes pour paliers, permettant  
 de remettre des paliers chauffés en un délai très court à  
 leur état normal. Refroidit les paliers chauds et les empêche  
 de se chauffer, en nettoyant en même temps les  
 coussinets de toute impropreté pendant la marche.

Se recommande pour la mise en  
 marche de nouvelles machines.

Economie de temps, de force, de charbon et d'argent.

Marque de fabrique



Palier refroidi pendant la marche au moyen  
 de la graisse ou de l'huile réfrigérante Brun.

EXPORTATION



## Société Genevoise d'Instruments de Physique. Genève

Installations frigorifiques.

Machines à mesurer et à diviser.

Calibres normaux et à tolérances.

Compteurs d'électricité.