

**Zeitschrift:** Bulletin technique de la Suisse romande  
**Band:** 45 (1919)  
**Heft:** 13

## Werbung

### Nutzungsbedingungen

Die ETH-Bibliothek ist die Anbieterin der digitalisierten Zeitschriften. Sie besitzt keine Urheberrechte an den Zeitschriften und ist nicht verantwortlich für deren Inhalte. Die Rechte liegen in der Regel bei den Herausgebern beziehungsweise den externen Rechteinhabern. [Siehe Rechtliche Hinweise.](#)

### Conditions d'utilisation

L'ETH Library est le fournisseur des revues numérisées. Elle ne détient aucun droit d'auteur sur les revues et n'est pas responsable de leur contenu. En règle générale, les droits sont détenus par les éditeurs ou les détenteurs de droits externes. [Voir Informations légales.](#)

### Terms of use

The ETH Library is the provider of the digitised journals. It does not own any copyrights to the journals and is not responsible for their content. The rights usually lie with the publishers or the external rights holders. [See Legal notice.](#)

**Download PDF:** 30.03.2025

**ETH-Bibliothek Zürich, E-Periodica, <https://www.e-periodica.ch>**

# BULLETIN TECHNIQUE

## DE LA SUISSE ROMANDE

Organe en langue française de la  
SOCIÉTÉ SUISSE DES INGÉNIEURS ET DES ARCHITECTES

### ABONNEMENTS :

Suisse : 1 an, 12 francs  
Etranger : 14 francs

Pour sociétaires :

Suisse : 1 an, 10 francs  
Etranger : 12 francs

Prix du numéro :  
75 centimes.

Pour les abonnements  
s'adresser à la librairie  
F. Rouge & C°, à Lausanne.

ainsi que de  
l'Association des Anciens Elèves  
de l'Ecole d'Ingénieurs de l'Université de Lausanne  
et des Groupes Romands de la G. e. P.

### COMITÉ DE RÉDACTION

Président : D<sup>r</sup> P. PICCARD, ingénieur, à Genève.  
Secrétaire : HENRY BAUDIN, architecte, à Genève.

### MEMBRES :

*Fribourg* : MM. F. BROILLET, architecte; J. LEHMANN, ingénieur cantonal; R. DE SCHALLER, architecte. — *Vaud* : MM. EPITAUX, architecte; W. GRENIER, ingénieur, professeur honoraire de l'Université de Lausanne; E. JOST, architecte; CH. THEVENAZ, architecte. — *Genève* : MM. E. IMER-SCHNEIDER, ingénieur-conseil; PAUL PICCARD, ingénieur-constructeur. — *Ch. WEIBEL*, architecte. — *Neuchâtel* : MM. ED. ELSKES, ingénieur, A. MEAN, ingénieur cantonal, F. PRINCE, architecte. — *Valais* : M. F. DE STOCKALPER, ingénieur.

RÉDACTEUR : D<sup>r</sup> H. DEMIERRE, ingénieur, Valentin, 2, Lausanne.

### CONSEIL D'ADMINISTRATION DU BULLETIN TECHNIQUE :

E. IMER-SCHNEIDER, ingénieur-conseil, président; J. CHAPPUIS, ingénieur. — A. DOMMER, ingénieur. — H. MEYER, architecte. — F. ROUGE, libraire.

ADMINISTRATION : LIBRAIRIE F. ROUGE & C°, 6, RUE HALDIMAND, LAUSANNE

### ANNONCES :

40 centimes la ligne  
Rabais pour annonces répétées

Tarif spécial pour  
fractions de pages

S'adresser exclusivement

à l'Indicaleur Vaudois  
(Société Suisse d'Édition)

Jumelles, 4, Lausanne.



# Troesch & C°, Berne

## Fabrique d'Appareils Sanitaires



## Béton armé translucide

SYSTÈME KEPLER BREVETÉ  
Nouveau système de  
plafonds translucides  
en béton armé et dalles  
de verre

Grande résistance à la surcharge. — Très grande  
facilité d'entretien et de nettoyage. — Suppres-  
sion de toute peinture ou enduit protecteur. —  
Le plus grand effet de lumière.

Représentant:

**Rob. Looser, Zurich**

Badenerstr. 41

Medaille d'or  
J.B.A. Leipzig  
1913

## CHAUFFAGE et VENTILATION

Téléph. 586 **MARC PELET** St. Roch 3 et 5  
Ingénieur-Constructeur

LAUSANNE

Chauffages centraux par l'eau ou la vapeur  
Chauffages combinés avec ventilation  
Cuisines et services d'eau chaude  
Buanderies et Séchoirs

Installation de dépoussiérage d'usines  
Transport pneumatiques

Poèlerie, Tolerie, Chaudronnerie, Soudure autogène

Devis, Projets et Renseignements gratuits.

Métaux antifriccion

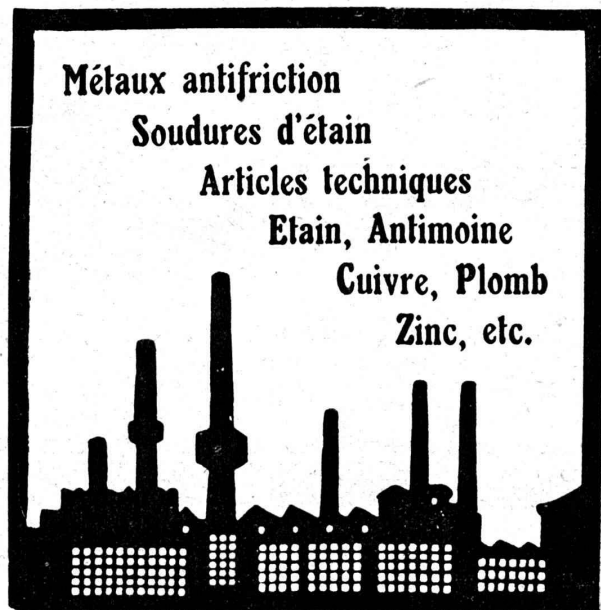
Soudures d'étain

Articles techniques

Etain, Antimoine

Cuivre, Plomb

Zinc, etc.



# Vestit Métal S.A.

Fabrique à

**Zurich**



## TRÉFILERIES RÉUNIES S.A. BIENNE

FERS & ACIERS  
ÉTIRES DE PRÉCISION, POLIS, RONDS, CARRÉS, HEXAGONES & AUTRES PROFILS  
QUALITÉS SPÉCIALES POUR VIS & DÉCOLLETAGES  
ARBRES DE TRANSMISSIONS  
EN ACIER SPÉCIAL, COMPRIMÉS, OU TOURNÉS  
FERS & ACIERS LAMINÉS À FROID  
JUSQU'A 300 mm DE LARGEUR  
FEUILLARDS POUR EMBALLAGES

GRAND PRIX EXPOSITION NATIONALE SUISSE BERNE 1914

## Ascenseurs Stigler

: les plus répandus du monde :

### E. GAILLARD

Ingénieur

Avenue des Alpes

LAUSANNE

Réparations

Transformations

Entretien

Toutes fournitures

TÉLÉPHONE 1-30

# Baumann, Koelliker & C<sup>o</sup> S.A. Zurich

Bureau de Lausanne, Avenue de la Gare, 29.

## Installations électriques en tous genres.

EXPLOSIFS  
de sûreté

## ALDORFITE

et

## DORFITE

Sûreté absolue dans l'emploi.  
La plus grande stabilité à toutes les températures.  
Ne gèlent jamais.

Détonateurs  
Mèches à mines  
Lampes de mineurs.



Vente générale

## Robert Aebi & C<sup>ie</sup>

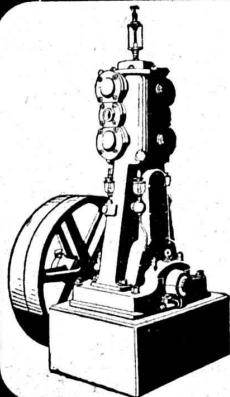
Maison fondée en 1880

ZURICH

Outils — Machines  
et Matériel roulant

pour la construction de  
Chemins de fer, Ponts et Chaussées,  
de Bâtiments et tous travaux publics.

Vente et Location



## Compresseurs - Pompes à vide Condenseurs, Filtres-presses, Agitateurs

et autres appareils pour l'industrie chimique.

Essoreuses.

Machines spéciales pour le finissage des rubans.  
Machines à laver et à teindre les écheveaux.

## Ateliers de Construction Burckhardt, Bâle

# CONSTRUCTIONS en FER

Ponts, Charpentes, Mâts, Réservoirs, Grues, Tôlerie, etc.

Wartmann, Vallette & C<sup>ie</sup>, Genève Même maison à  
BROUGG (Argovie)

## G LANDIS & GYR S.A. G

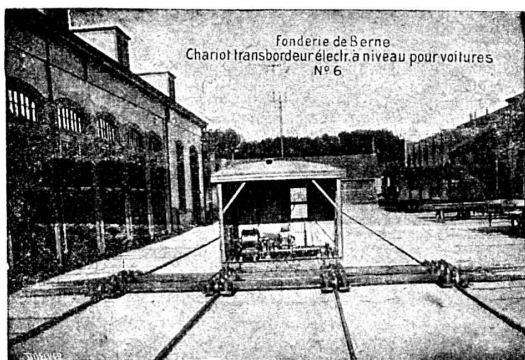
### Z O U G

**COMPTEURS D'ÉLECTRICITÉ**  
**WATTMÈTRES SYSTÈME FERRARIS**  
**INTERRUPTEURS HORAIRES**

## Société des USINES de LOUIS de ROLL

Succursale : FONDERIE DE BERNE, à Berne.

Lettres et Télégrammes : Fonderie de Berne, à Berne. Téléphone : 10.66



Fonderie de Berne  
Chariot transbordeur électr. à niveau pour voitures  
N° 6

**Appareils de levage :** Ponts roulants, grues pivotantes, grues de chargement, etc., pour commande à bras et commande électrique.

**Machines pour tourbières :** Malaxeurs et transporteurs.

**Matériel de chemins de fer :** Ponts tournants et chariots transbordeurs, branchements et croisements pour voies normales et voies étroites, Barrières.

**Chemins de fer de montagne :** Funiculaires complets, avec freins spéciaux (systèmes brevetés), depuis 1898 89 exécutions.

**Superstructures à crémaillère :** Systèmes : Riggensbach, Abt, Strub, Peter, etc.

**Barrages :** Installations métalliques et mécaniques pour barrages et canaux, grilles, machines pour nettoyer les grilles, treuils, etc.

Renseignements sur des installations faites, références  
Projets et Devis sont à disposition.

Manufacture de Papiers

**STOUKY, BAUMGARTNER & C<sup>o</sup>**

LAUSANNE et RENENS

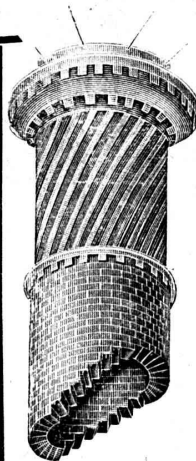
Spécialité de Papiers  
utilisés dans l'Industrie du Bâtiment

### P. CHIARA & FILS

Pl. St-Laurent, 23, LAUSANNE

Verres de toutes sortes en gros et détail.

ENTREPRISES GÉNÉRALES  
de VITRERIE en tous genres  
Atelier spécial de Vitraux d'Art  
ENCADREMENTS



## FOURS

à RECUIRE  
à TREMPER  
pour fusion de métaux  
**VERRERIE**  
**CÉRAMIQUE**  
Produits chimiques, etc.

à haute température pour la grande et moyenne industrie

Nouveaux types de fours à récupération, les plus avantageux connus.

Chauffage avec tous genres de combustible, solide, liquide et de toute qualité.

Installations d'AVANT-FOYERS et de GAZOGÈNES

**CHEMINÉES D'USINES**

Réparations : Redressements, surélévations, cerclages, rejointoiements, revêtements (sans arrêt de chauffage), renversements, etc. Expertises.

**FORNOS S.A., BIENNE**

## BAUMANN FRÈRES

Ateliers pour la construction de  
Ressorts en tous genres



**RÜTI**  
(ZURICH)

RESSORTS EN FIL D'ACIER DE 0,2-50 mm. D'ÉPAISSEUR en fil de laiton, nickel et bronze pour toutes machines et appareils

RESSORTS EN TOLE D'ACIER TREMPÉ BLEUI  
**RONDELLES A RESSORT**

**Articles techniques pour l'industrie textile**

Calculs pour la capacité de charge à disposition  
de nos clients

# PAPIERS

à calquer, naturel et paraffiné en rouleaux et en feuilles.

à dessin, blanc et jaune.

à héliographier,

Papiers millimétrés à dessin et à calquer, en rouleaux et en blocs brun et bleu.

Toile à calquer premières qualités.

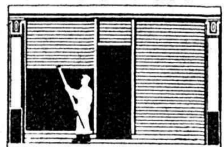
Echantillons sur demande.

Maison spéciale p<sup>r</sup> papiers techniques

**G. Suter-Glogg**

Bâle 7

**F. GAUGER & C<sup>o</sup>**  
ZURICH



**FERMETURES**  
EN TÔLE D'ACIER  
ONDULÉE

MANUFACTURE DE  
**CAOUTCHOUC**  
V<sup>VE</sup> DE H. SPECKER  
(S. A.)  
Z U R I C H



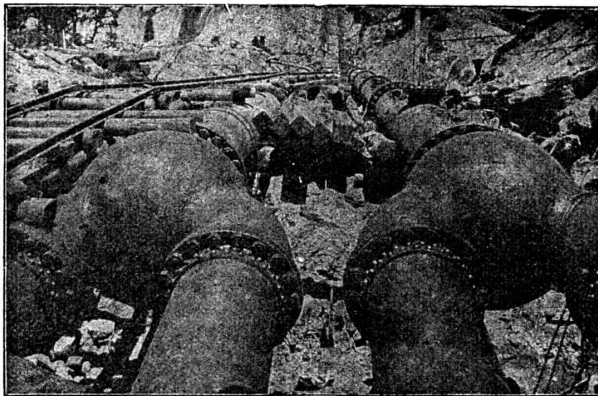
**Spécialités :**

Vêtements pour Scaphandriers et Mineurs  
Culottes, Bas et Bottes à eau  
Gants en caoutchouc pour Electriciens  
Souliers spéciaux.  
Isolateurs en Caoutchouc.  
Tapis en caoutchouc.  
Tubes et Feuilles en Ebonite, Fibre et Amiante  
Guttapercha  
Bandes caoutchoutées.  
Isolantes.

TUBES A GAZ

Manteaux et Pélerines en tissus caoutchoutés

## Mannesmannröhren-Werke :: Dusseldorf



Conduite de turbine de Big Creek (Californie).  
Transition de deux conduites de tubes sur quatre au moyen de tubes Y fonte acier.  
Poids total de la fourniture: 8,700 tonnes.

ont fourni jusqu'à présent

**175**

Conduites de turbines



en tubes sans soudure

jusqu'à  
300 mm. diamètre intér.

en tubes soudés

jusqu'aux  
plus grands diamètres

Représentant : **ERNEST DEFFNER**, ingénieur, ZURICH 6, Frohburgstrasse 54

## Chauffage électrique

économique

par les constructions de la

Fabrique d'appareils électriques

**Fr. Sauter, Bâle**

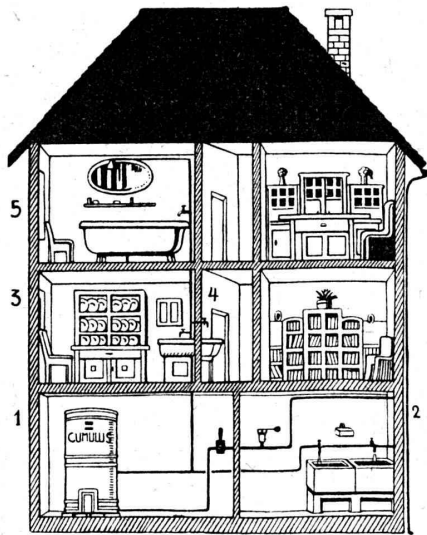
Accumulateurs  
à  
eau chaude

„Cumulus“  
(Plus de 600 appareils  
installés).

Fourneaux  
à accumulation  
de chaleur

„Primulus“  
(Plus de 1000 pièces  
installées).

Renseignements gratuits. P 3273 Q



## GRANITS DU TESSIN

Société Anonyme H. Schulthess

Siège à PERSONICO, capital fr. 300,000

Direction à Lavorgo (Tessin)

Téléph. 9

ESCALIERS, BALCONS

SOUBASSEMENTS, TRAVAUX de FAÇADE

SPÉCIALITÉ :

Granit fin blanc de Verzasca pour travaux soignés,  
gneiss blanc pour revêtements d'escaliers en fer  
ou en béton armé.

RÉFÉRENCES DE PREMIER ORDRE

Représentants :

à Genève M. A. Guelpa, Rue du Stand, 53  
à La Chaux-de-Fonds, M. R. Chapallaz, architecte

Dans l'emploi de

## COMPTEURS D'EAU « PILATUS »

Construits d'après l'Ordonnance Fédérale  
du 29 octobre 1918,

vous  
économisez  
la  
consommation  
de l'eau ;  
en même temps,



vous  
épargnez  
les hauts  
frais  
de recherche  
de sources.

Veuillez demander prix et prospectus détaillés de la  
**FABRIQUE DE COMPTEURS A GAZ (ELSTER & C<sup>ie</sup>),**  
LUCERNE

# TREUILS • BETONNIERES



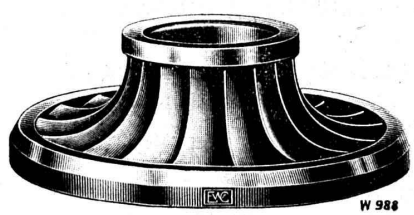
Concasseurs, Cribleurs, Laveuses, Sonnettes à bras et à vapeur, Palans, Grues Électriques et à Vapeur, Moteurs — Vente-Location —

**FRITZ MARTI S.A. BERNE** Dépôts et Ateliers à Berne et Wallisellen-Zurich

PRO PRA

**ESCHER WYSS & C<sup>IE</sup> S.A.**  
Zurich Suisse A174

## Turbines hydrauliques



Système Francis et Roues tangentielles

Régulateurs universels

Turbo-Pompes

58/19

## Ed. AERNI-LEUCH, Berne

Tirage de plans par tous les procédés :

**HÉLIOGRAPHIE  
PROCÉDÉ A SEC  
ZINCOGRAPHIE**

Reproductions prompte et soignée.

*Prix modérés.*

## Glaus, Leuzinger & C<sup>ie</sup>, Aarau

Successeurs de Gysi & Cie

### INSTRUMENTS TECHNIQUES

*SPÉCIALITÉS :*

- Pieds à coulisse haute précision*
- Pieds à profondeur*
- Règles en rubans d'acier — Compas à ressort*
- Équerres de haute précision trempées*
- Trusquins*

# Halles, Ponts, Echafaudages

Constructions en bois « Système Stäubli »

breveté dans tous les pays civilisés

**SUPPORTS PROFILÉS EN LAMELLES DE TOUTE FORME**  
SANS FER SANS COLLE

Meilleure utilisation du bois  
Facilement démontable

Poids minime  
Résistant aux intempéries

Projets et exécution par **WILLI STÄUBLI**, Zurlindenstr., 115, Zurich

### Installations pneumatiques



**H. FLOTTMANN & CIE.**  
**ZÜRICH 2 RENGGER-STRASSE 86**

# ACIERS GIROD

*Aciers à outils*  
*Aciers de construction*  
*Aciers spéciaux pour aviation et automobile*  
*Aciers amagnétiques*  
*Aciers à faible hystérésis*  
*Aciers spéciaux pour aimants*  
*Acier moulé* P-562-F  
*Pièces de forge*  
*et pièces de machines brutes et finies*  
*Arbres - Vilebrequins.*

SEUL CONCESSIONNAIRE POUR LA SUISSE :  
**COMPAGNIE DES FORGES & ACIERIES ÉLECTRIQUES**  
Paul GIROD, Courtepin (Fribourg)



*Bandsägen, Kreissägen, Schlitzfräser f. Holz, Horn, Metall, Eisen, Stahl, usw. Laubsägen, Brisuren & Markettieresägen Kalt- & Warmsägen Schnellchnitt-Kaltsägeblätter.*

**Paul Schubert**  
Rüschlikon-Zürich

**MOTEURS TIGRE**  
5-40 HP. À UN, DEUX ET QUATRE CYLINDRES

BENZINE  
HUILE BRUTE

BENZOL  
PÉTROLE

POUR INDUSTRIE, AGRICULTURE, INSTALLATIONS ÉLECTRIQUES, ETC.

**ATELIERS DE CONSTRUCTION S. HINWIL A.**  
ZÜRICH  
RUE STAMPFENBACH 17. TEL. H. 6433

# E. BECK

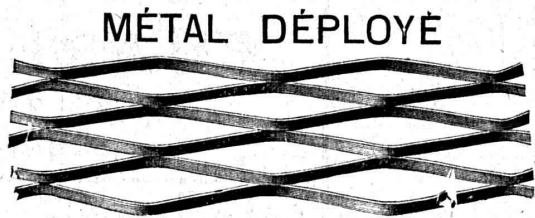
PERLES, PRÈS BIENNE

Télégrammes : PAPPBECK      Téléphone 2008

Fabrique pour  
**Plaques d'asphalte pour isolations en tous genres**

Tapis d'isolation :: Plaques asphaltées en liège  
Papier pour couverture :: Carton bitumé cannelé :: Carbolineum  
et tous les produits d'asphalte et de goudron.

LAUSANNE



LAUSANNE

FRANCILLON & C<sup>ie</sup>

# U.-H. HILTEBRAND & C<sup>IE</sup>

ÉTABLISSEMENTS DE CONSTRUCTIONS ÉLECTRIQUES — FONDÉS EN 1909

PARIS IX<sup>e</sup>

10, Rue Nouvelle

Téléphone : central 18.60

Adresse télégraph. : Hiltbing-Paris

**Ateliers de Constructions**

à

**CAROUGE près GENÈVE**

35-37, Rue Jacques-Dalphin

Téléphone 52.40

Adresse télégraph. : Hiltbing-Carouge-Genève



98042 + 98043

GENÈVE

3, Rue Chaponnière

Téléphone 68.11

Adresse télégraph. : Hiltbing-Genève

**Département : FABRICATION**

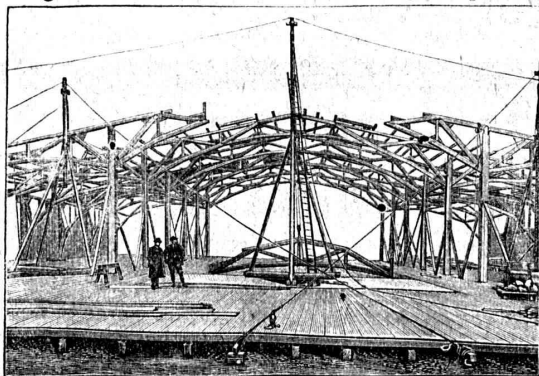
Coffrets de branchement brevetés

Transformateurs industriels et de mesure,  
de sonnerie  
Cabines transformatrices brevetées  
Parafoudres à huile brevetés  
Tableaux de distribution

## Constructions modernes en bois Système à mailles (breveté)

Statiquement déterminé

Légèreté ! Bon marché ! Montage rapide !



Halle 3 de la Foire Suisse d'Echantillons à Bâle  
Plusieurs milliers de m<sup>2</sup>  
couverts en Suisse jusqu'à ce jour

Références de premier ordre

Détenteurs du brevet

**Kienast & Hammerer, ingénieurs, Zürich**

Concessionnaire pour la Suisse romande :

**P. J. Blaser, ing. civil E. P. Z., Fribourg (Suisse)**

102, Rue de Zähringen

Télégrammes : Rocmac.

Téléphone : 315

## Société Suisse des Explosifs

Usines à GAMSEN  
près BRIGUE (Valais)

# GAMSITE

EXPLOSIF DE SURETÉ

Dynamite à tous dosages  
Mèches et Détonateurs.

Téléphone N° 15.



# CHARLES MAIER

Fabrique d'Appareils électriques

SCHAFFHOUSE (Suisse)

Prix-courants

sur  
demande



Offres spéciales

sur  
demande

## COFFRETS DE MANŒUVRE

pour haute et basse tension  
automatique et non automatique

# SOCIÉTÉ SUISSE D'EXPLOSIFS CHEDDITE & DYNAMITE

Bureau à Liestal. Tél. 182.

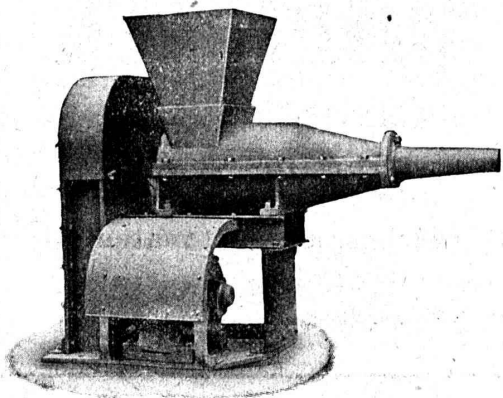
Usines à Liestal (Bâle-Camp.) et Isleten (Uri)

livre toujours

# DYNAMITE, explosifs de sûreté "CHEDDITE" & "TELSITE"

## MÈCHES ET DÉTONATEURS

# Société Suisse pour la Construction de Locomotives et de Machines WINTERTHUR



## MACHINES A BRIQUETER

la tourbe, le charbon,  
la poussière de coke, etc.

Livrables de suite.

# S.A. Alb. BUSS & C<sup>ie</sup>

BALE

## Constructions en fer

Ponts - Bâtiments et fenêtres - Barrages, etc.

## Réservoirs et Appareils

Gazomètres - Wagons-citernes complets.  
Récipients de refoulement et de vide  
Chaudrons et bassins de réfrigération. - Agitateurs, etc.

## Soudure d'aluminium - Forge de cuivre

Spécialité: Alambics à vapeur complets.

## FOURS

Fours à tremper, à recuire, à adoucir et à cémenter,  
fours de forge et aulres.

Trempe en régie.

# Gubler & C<sup>ie</sup> S.A. - Zurich

Télégrammes: Elektrogubler Zurich

Bleicherweg 45

**Construction:** Transmissions électriques à haute et basse tension, installations pour l'éclairage et force motrice.

**Fabrication:** Moteurs électriques à char, fiche de contact pour moteurs en caisse de fonte, armatures d'éclairage,

Travaux artistiques en métal.

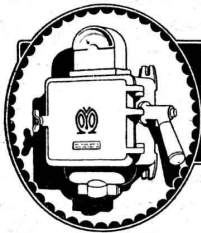


Plafonds, cloisons, voûtes corniches et revêtements de façades de bois ou en panneaux, piliers, poutres, etc, en

**Treillage en terre cuite** sont exempts de fissures, incombustibles et inaltérables par les influences atmosphériques

Références de 1er ordre.  
Prospectus E et échantillons sur demande.

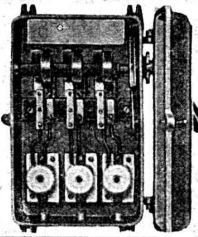
Fabrique suisse de Treillage en terre cuite S.A., Lotzwil (Berne)  
Médaille d'Or Berne 1944.



## MOVO-S-A VEVEY

Fabrique d'Appareils électriques

Coffrets de manœuvre - Interrupteurs-commutateurs étoile-triangle - Disjoncteurs-automatiques  
Limiteurs de courant - Interrupteurs à pression  
Interrupteurs à flotteurs - Boîtes de branchement pour fusibles - Interrupteurs à levier  
Prises de courant - Lamelles en fil d'argent



# LA CÉRINDOLE

Emulsion blanche  
Effet incolore et inodore  
**rend le mortier rigoureusement étanche**  
Prospectus gratis sur demande

BOSSHARD - SUTER, Kilchberg - Zurich - ci-devant G. BOSSHARD, ZURICH

## E. & H. Mäder, Berne

Maison pour Articles d'Electricité.

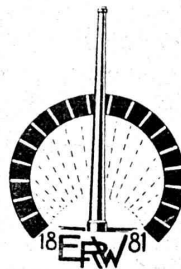
Magazinweg, 12

Moteurs électriques.  
Appareils et Machines.  
Horloges électriques.  
Téléphones et Sonneries.

Fabrication d'Appareils électriques de précision, etc.  
Réparations - Enroulement - Restaurations.

Etablissement d'installations pour la production de la force électrique.

Service économique et sécurité.



Vente de Matériaux réfractaires.

## Fours industriels

de tous genres.

Fournaises, Fours à recuire, à fondre, à incinération, à trempe. Générateurs. Murage des chaudières et Economiseurs. Avant-foyer pour brûler des sciures et écorces. Cheminées d'usines.

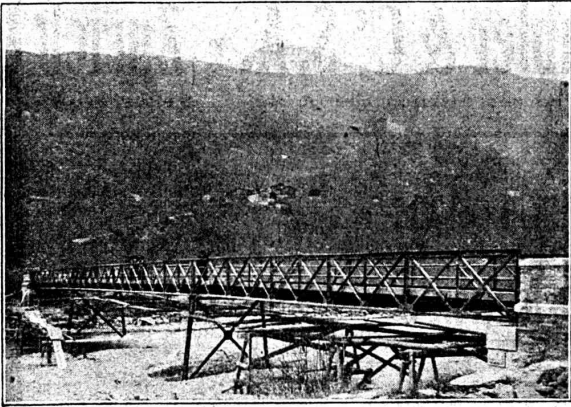
Reconstructions. Réparations.

Pour les projets, devis et exécution s'adresser à

**E. ROMEGIALLI, Winterthur**  
RENNWEG. 12. Tél. 11.86.

Références.

Maison fondée en 1881



# Constructions métalliques J. FATIO FILS & C<sup>IE</sup>

Successeurs de Louis FATIO  
(Fondée en 1845)

LAUSANNE

St-Roch - Maupas.  
N° 558.

Louifatio : Lausanne.



TÉLÉPHONES

CABLES

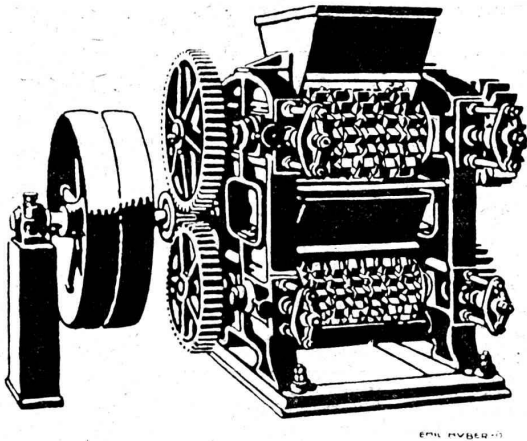
PARIS

3, Rue Milton, 9<sup>me</sup>  
Trudaine 60-28.

Louifatio : Paris.

Production en 1916. 1917 et 1918 : 2.200.000 kgs.

Références en Suisse et en France.



## Broyeurs - Concasseurs

Construction "Daverio"

pour anthracite, coke, briquettes, charbon, sel, craie, argile  
et autres matières semi-dures.

Installations complètes de broyage, concassage, criblage  
et transport.

PLANS et DEVIS SUR DEMANDE

Daverio & C<sup>ie</sup> S.A. Ateliers de Construction Zurich

## „Jurasite“

Produit Suisse  
pour mortier  
de couleur naturelle.

(Marque déposée No. 37047)

Ces deux produits Suisses sont très résistants, de couleurs solides et d'une application facile.

S'adresser pour les prospectus, les échantillons, les références et tous autres renseignements à la fabrique ci-bas,  
qui SEULE fabrique ces produits ou à ses Représentants.

Fabrique de Chaux hydr. et de gypse Bærschwil (Soleure) Usine de Terrazzo et de Jurasit

REPRÉSENTANTS : Gyps-Union, S. A., Lausanne et Bex.

Gétaz, Romang & Ecoffey S. A., Lausanne et Vevey.

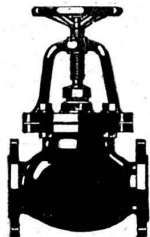
Paul Bura, Vauseyon, 19, Neuchâtel (pour le Canton de Neuchâtel)

## „Alpesite“

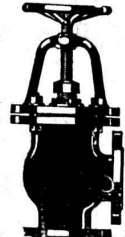
Produit Suisse  
pour crépis similipierres, pierres  
factices et bétons agglomérés.

(Marque déposée No. 38616)

## FABRIQUE DE CHAUFFAGE CENTRAL S.A. BERNE



Vannes d'arrêt pour vapeur. — Vannes de réduction de  
pression. — Soupapes de sûreté. — Purgeurs à flotteur. —  
Appareils de condensation. — Vannes à glissière. — Vannes  
automatiques à fermeture rapide. — Vannes à double réglage.  
Vannes à papillon. — Soupapes de retenue. — Robinetterie  
en tous genres. — Niveaux d'eau. — Pompes à acides. — Etc.



APPAREILS POUR L'INDUSTRIE CHIMIQUE  
ET DE L'ALIMENTATION