

**Zeitschrift:** Bulletin technique de la Suisse romande  
**Band:** 45 (1919)  
**Heft:** 14

## Werbung

### Nutzungsbedingungen

Die ETH-Bibliothek ist die Anbieterin der digitalisierten Zeitschriften. Sie besitzt keine Urheberrechte an den Zeitschriften und ist nicht verantwortlich für deren Inhalte. Die Rechte liegen in der Regel bei den Herausgebern beziehungsweise den externen Rechteinhabern. [Siehe Rechtliche Hinweise.](#)

### Conditions d'utilisation

L'ETH Library est le fournisseur des revues numérisées. Elle ne détient aucun droit d'auteur sur les revues et n'est pas responsable de leur contenu. En règle générale, les droits sont détenus par les éditeurs ou les détenteurs de droits externes. [Voir Informations légales.](#)

### Terms of use

The ETH Library is the provider of the digitised journals. It does not own any copyrights to the journals and is not responsible for their content. The rights usually lie with the publishers or the external rights holders. [See Legal notice.](#)

**Download PDF:** 15.03.2025

**ETH-Bibliothek Zürich, E-Periodica, <https://www.e-periodica.ch>**

# BULLETIN TECHNIQUE DE LA SUISSE ROMANDE

Organe en langue française de la

SOCIÉTÉ SUISSE DES INGÉNIEURS ET DES ARCHITECTES

ainsi que de

l'Association des Anciens Elèves  
de l'Ecole d'Ingénieurs de l'Université de Lausanne  
et des Groupes Romands de la G. e. P.

#### COMITÉ DE RÉDACTION

Président : D<sup>r</sup> P. PICCARD, ingénieur, à Genève.  
Secrétaire : HENRY BAUDIN, architecte, à Genève.

#### MEMBRES

*Fribourg* : MM. F. BROUILLET, architecte; J. LEHMANN, ingénieur cantonal; R. DE SCHALLER, architecte. — *Vaud* : MM. EPITAUX, architecte; W. GRENIER, ingénieur, professeur honoraire de l'Université de Lausanne; E. JOST, architecte; CH. THEVENAZ, architecte. — *Genève* : MM. E. IMER-SCHNEIDER, ingénieur-conseil; PAUL PICCARD, ingénieur-constructeur. — *Ch. Weibel*, architecte. — *Neuchâtel* : MM. ED. ELSKES, ingénieur; A. MEAN, ingénieur cantonal; F. PRINCE, architecte. — *Valais* : M. F. DE STOCKALPER, ingénieur.

REDACTEUR : D<sup>r</sup> H. DEMIERRE, ingénieur, Valentin, 2, Lausanne.

#### CONSEIL D'ADMINISTRATION DU BULLETIN TECHNIQUE :

E. IMER-SCHNEIDER, ingénieur-conseil, *président*; J. CHAPPUIS, ingénieur. — A. DOMMER, ingénieur. — H. MEYER, architecte. — F. ROUGE, libraire.

ADMINISTRATION : LIBRAIRIE F. ROUGE & C<sup>o</sup>, 6, RUE HALDIMAND, LAUSANNE

#### ABONNEMENTS :

Suisse : 1 an, 12 francs  
Etranger : 14 francs

Pour sociétaires :

Suisse : 1 an, 10 francs  
Etranger : 12 francs

Prix du numéro :  
75 centimes.

Pour les abonnements  
s'adresser à la librairie  
F. Rouge & C<sup>o</sup>, à Lausanne.

#### ANNONCES :

40 centimes la ligne\*  
Rabais pour annonces répétées

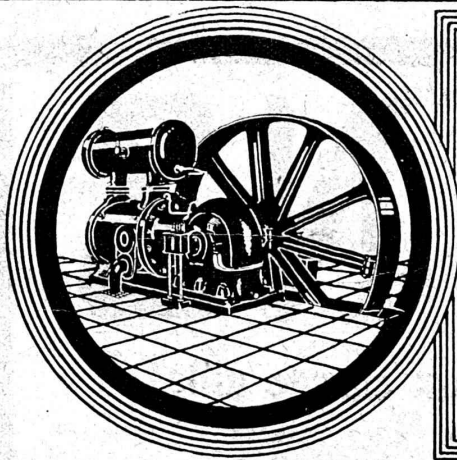
Tarif spécial pour  
fractions de pages

S'adresser exclusivement  
à l'*Indicateur Vaudois*  
(Société Suisse d'Édition)  
Jumelles, 4, Lausanne.



## Troesch & C<sup>o</sup>, Berne

Fabrique d'Appareils Sanitaires

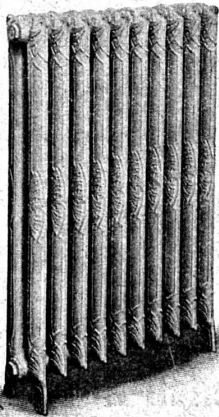


### DEMAG

Installations d'air comprimé.  
Marteaux perforatrice.  
Compresseurs.

Bureau : ROBERT AEBI & C<sup>o</sup>, ZÜRICH I, Werdmühleplatz 2

DEUTSCHE MASCHINENFABRIKAG  
DUISBURG



FABRIQUE LAUSANNOISE d'APPAREILS de CHAUFFAGE

## G. Weber, constructeur, Lausanne

Maison fondée en 1889

CHAUFFAGES CENTRAUX - Ventilation

Chauffages par pulsion d'air chaud.

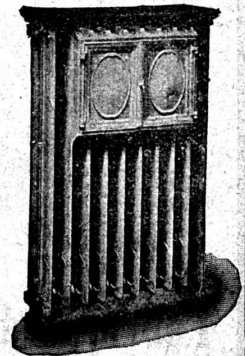
Spécialité soignée d'installation de

Cuisines complètes pour Hôtels, Pensions, etc.

Broches MARMITES A VAPEUR Grillades  
BUANDERIES COMPLÈTES, SIMPLES ET A VAPEUR

Références de tout premier ordre.

Exposition Nationale Suisse, Berne 1914, Groupe 20, MÉDAILLE D'OR





## TRÉFILIERIES RÉUNIES S.A. BIENNE

FERS & ACIERS  
ÉTIRES DE PRECISION, POLIS, RONDS, CARRÉS, HEXAGONES & AUTRES PROFILS  
QUALITÉS SPÉCIALES POUR VIS & DÉCOLLETAGES  
ARBRES DE TRANSMISSIONS  
EN ACIER SPÉCIAL, COMPRIMÉS, OU TOURNÉS  
FERS & ACIERS LAMINÉS À FROID  
JUSQU'À 300 mm DE LARGEUR  
FEUILLARDS POUR EMBALLAGES

GRAND PRIX EXPOSITION NATIONALE SUISSE BERNE 1914



Boiler, réservoirs  
récipients d'expansion,  
conduites, ainsi que travaux de  
ferblanterie, en tous genres  
& à des prix avantageux

**Hch. Bertrams**  
Bâle

**A. MOREL**  
ATELIER DE  
PEINTURE DÉCORATIVE

ADRESSE : JUMELLES 2 LAUSANNE  
— TÉLÉPHONE 3.27 —

**TRAVAUX d'ART**

**HUILE · DETREMPE**

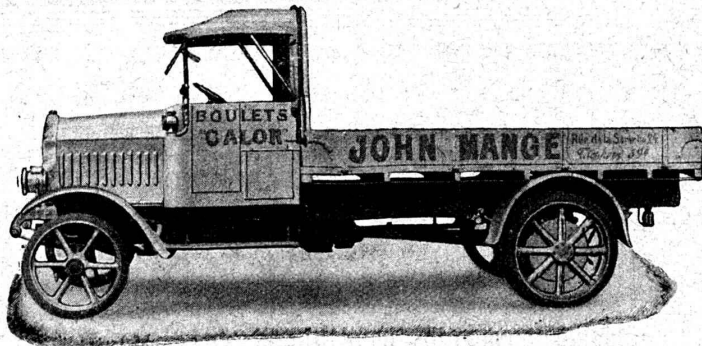
**FRESQUE · SGRAFFITE**

**MOSAIQUE · RELIEF**

**SPÉCIALITÉ**  
DÉCORATION d'INTERIEURS  
ENSEIGNES  
BOIS TEINTÉS DORURE  
PEINTURE sur VERRE et sur TOILE  
PROJETS et DEVIS GRATIS

# ARBENZ

Camions automobiles de 2-5 tonnes charge utile.



Camion à cardan 3 tonnes.

Fabrique d'Automobiles **ARBENZ** S. A., Albisrieden-Zurich.



# CONFÉDÉRATION SUISSE

## Emission de Bons de caisse 5 % à trois ans pour les besoins de ravitaillement du pays.

### II<sup>me</sup> SÉRIE

Le Conseil fédéral a décidé, dans sa séance du 10 juin, d'émettre des bons de caisse pour consolider une partie des dépenses de ravitaillement du pays; et cela aux conditions suivantes:

**Intérêt:** Ces bons de caisse sont émis avec taux de 5 % l'an, munis de coupons semestriels aux 26 juin et 26 décembre; la première échéance est au 26 décembre 1919.

**Remboursement:** Ces bons de caisse sont remboursables au pair le 26 juin 1922.

**Coupires:** Ces bons sont émis en coupures de 100 fr.; 500 fr.; 1000 fr.; 5000 fr. et 10,000 fr. de capital nominal.

**Domiciles de paiement pour les coupons et le capital:** Les coupons et les titres remboursables sont payables sans frais à la Caisse d'état fédérale à Berne, à toutes les caisses d'arrondissement des postes et des douanes, à tous les guichets de la Banque Nationale Suisse et des autres banques et maisons de banques suisses.

**Certificats nominatifs:** Ces bons de caisse sont au porteur; ils peuvent être déposés, sans frais, contre certificats nominatifs, à la Direction des services fédéraux de caisse et de comptabilité à Berne. Ces dépôts ne peuvent être inférieurs à mille francs de capital.

**Prix de vente:** Le prix de vente est fixé à

98 1/2 %

avec intérêts courus dès le 26 juin 1919.

**Rendement:** Le rendement net est de 5 1/2 %.

**Domiciles de vente:** Ces bons de caisses peuvent être obtenus au prix ci-dessus à tous les guichets de la Banque Nationale Suisse, à toutes les banques et maisons de banque suisses et à toutes les caisses d'épargne et de prêts.

**Bulletin de souscription:** Le bulletin de souscription ci-dessous doit être détaché et remis à une banque. Les demandes seront prises en considération au fur et à mesure qu'elles seront présentées.

BERNE, le 20 juin 1919.

Département fédéral des finances:  
M O T T A.

# CONFÉDÉRATION SUISSE

## Bulletin de souscription

Le ..... soussigné ..... désire ..... acheter

Fr.

Bons de caisse fédéraux 5 % à trois ans pour le ravitaillement du pays, II<sup>me</sup> série, au cours de 98 1/2 %.

Remboursable au pair le 26 juin 1922.

### Coupires:

|                    |     |           |
|--------------------|-----|-----------|
| ..... bons à ..... | Fr. | 100. —    |
| ..... » .....      | »   | 500. —    |
| ..... » .....      | »   | 1,000. —  |
| ..... » .....      | »   | 5,000. —  |
| ..... » .....      | »   | 10,000. — |

Signature : .....

Adresse : .....

..... le ..... 1919.



Maison fondée en 1848

**Explosifs modernes**

**PETITPIERRE FILS & C<sup>o</sup>**  
**NEUCHÂTEL**  
 Téléphone 3.15

La plus ancienne maison fournissant la partie.

**Explosifs, Mèches à mine, Détonateurs, etc.**  
**LAMPES DE MINES**

**Ed. ÆRNI-LEUCH**  
**BERNE**

se recommande pour livraison de

**Papiers héliographiques, négatif, positif et sépia**

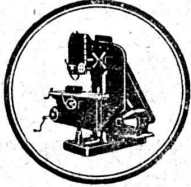
**Papiers à détail, Papiers calque**

**Toile à calquer** G. H. 1004 B.

**Papiers quadrillés, au millimètre et au centimètre**

EXPÉDITIONS PROMPTES — PRIX MODÉRÉS

**J. LAMBERCIER & C<sup>ie</sup> Genève**



**MACHINES - OUTILS**  
**à grand rendement**  
 pour l'usinage rapide et précis des métaux

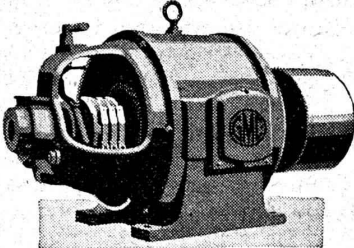
**Types pour commande**  
**par moteur électrique.**

Outillage américain «Starrett», «Union», «Standard», «Card», «Williams», pour le traçage et mesurage, le montage et le travail des métaux.

Fournitures d'atelier. - Transmissions. - Lubrifiants.

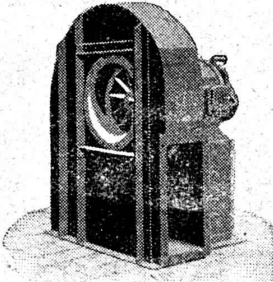
**G. Meidinger & C<sup>ie</sup> - Bâle**  
 Fabrique spéciale de Ventilateurs et Moteurs électriques

**Dynamos**  
 et **Moteurs**  
 électriques.



jusqu'à 300 HP.

**Ventilateurs à haute pression**  
 pour cubilots, feux de forge, fonderies.



**Ventilateurs**  
**centrifuges**  
 pour tous les besoins  
 de l'industrie.

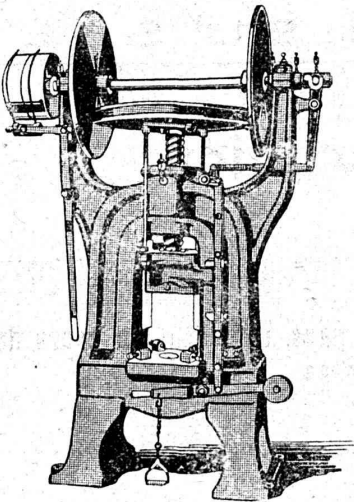
**Ventilation - Séchage**  
 Dépoussiérage.  
 Installations frigorifiques  
 Transport de copeaux

Représentant: L. E. GOLAY, ing.  
 Rue Versonnex, 13 — GENÈVE — Téléphone 70 15

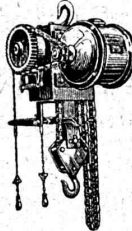
**L. SCHULER**  
 Fondée en 1839 Göppingen (Wurtemberg) Plus de 1400 ouvriers.

La plus ancienne usine allemande ayant comme spécialité la construction de:

Presses à excentrique. Balanciers à friction. Machines à découper les encoches. Cisailles. Machines spéciales et Outils pour travailler la tôle et les métaux.



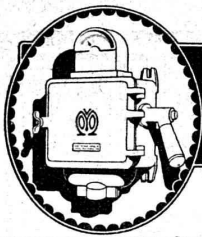
Représentant pour la Suisse:  
**Alfred Rubin, Bureau d'ingénieur, Zurich**  
 15, Stampfenbachstrasse, 15



**Palans électriques**  
**Ponts roulants et**  
**installations de transports**  
**électriques.**

**Fabrique d'Ascenseurs**  
**et de Machines**

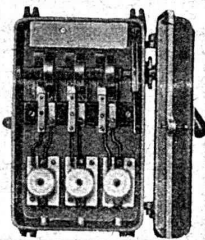
**SCHINDLER & C<sup>ie</sup>**  
**LUCERNE**  
 Division appareils de levage.



**MOVO-S-A  
VEVEY**

Fabrique d'Appareils électriques

**Coffrets de manœuvre - Interrupteurs-commu-  
tateurs étoile-triangle - Disjoncteurs-automatiques  
Limiteurs de courant - Interrupteurs à pression  
Interrupteurs à flotteurs - Boîtes de branchem-  
ent pour fusibles - Interrupteurs à levier  
Prises de courant - Lamelles en fil d'argent**



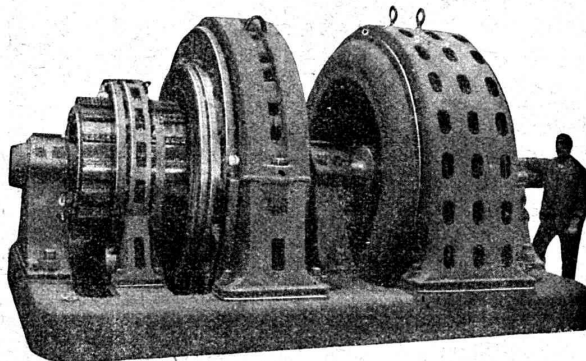
## S.A. des ATELIERS de SÉCHERON

(Brevets Thury)

**G E N È V E**

Ci-devant C<sup>ie</sup> DE L'INDUSTRIE ÉLECTRIQUE ET MÉCANIQUE

MACHINES ÉLECTRIQUES EN TOUS GENRES  
ET DE TOUTES PUISSANCES  
COURANTS ALTERNATIFS ET CONTINU  
ÉLECTROCHIMIE — TRACTION — RÉGULATEURS  
TRANSPORTS DE FORCE ET DISTRIBUTION D'ÉNERGIE  
• SPÉCIALITÉS DE SURVOLTEURS-DÉVOLTEURS



## Société des USINES de LOUIS de ROLL

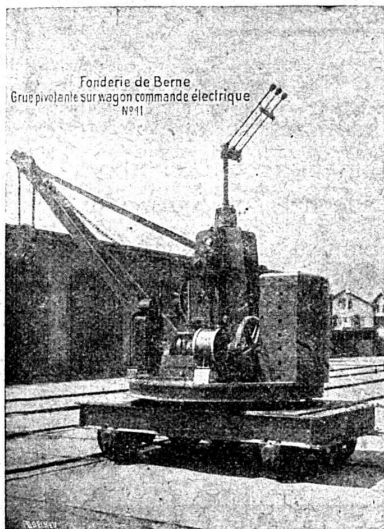
Succursale: FONDERIE DE BERNE, à Berne.

Lettres et Télégrammes: Fonderie de Berne, à Berne.

Téléphone: 10.66

Lettres  
et télégrammes

Fonderie  
de Berne  
à Berne.



Fonderie de Berne  
Grue pivotante sur wagon commande électrique  
N° 11

Téléphone  
N° 10.66

**Appareils de levage:** Ponts roulants, grues pivotantes, grues de chargement, etc., pour commande à bras et commande électrique.

**Machines pour tourbières:** Malaxeurs et transporteurs.

**Matériel de chemins de fer:** Ponts tournants et chariots transbordeurs, branchements et croisements pour voies normales et voies étroites, Barrières.

**Chemins de fer de montagne:** Funiculaires complets, avec freins spéciaux (systèmes brevetés), depuis 1898 89 exécutions.

**Superstructures à crémaillère:** Systèmes: Riggenbach, Abt, Strub, Peter, etc.

**Barrages:** Installations métalliques et mécaniques pour barrages et canaux, grilles, machines pour nettoyer les grilles, treuils, etc.

Renseignements sur des installations faites, références  
Projets et Devis sont à disposition.

Manufacture de Papiers

**STOUKY, BAUMGARTNER & C'**

LAUSANNE et RENENS

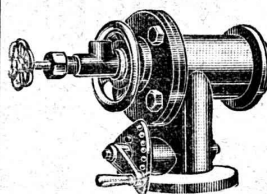
Spécialité de Papiers  
utilisés dans l'Industrie du Bâtiment

**P. CHIARA & FILS**

Pl. St-Laurent, 28, LAUSANNE

Verres de toutes sortes en gros et détail.

ENTREPRISES GÉNÉRALES  
de VITRERIE en tous genres  
Atelier spécial de Vitraux d'Art  
ENCADREMENTS



FABRICATION SUISSE

**Fours pour fusion sans creuset**

Système breveté exclusif  
reconnu le meilleur pour fer, acier, métaux et alliage. Chauffé avec du goudron, brai, gaz pauvre.

Brûleurs Omega brevetés,  
pour la combustion complète du goudron, brai, poix dure, gaz pauvre, gaz de tourbe, toutes huiles minérales.

A. V. LIPINSKI & C - ZURICH 7

■ ■ CALCULS DE STABILITÉ ■ ■  
Projets - Devis - Mise en soumission - Surveillance - Expertise  
**BÉTON ARMÉ et CONSTRUCTIONS DIVERSES**

**A. PARIS,** Ingénieur-Conseil indépendant  
des brevets et des entreprises  
Petit Beaulieu, av. Beaulieu LAUSANNE :: Téléph. 46.92

## BAUMANN FRÈRES

Ateliers pour la construction de  
Ressorts en tous genres



**RÜTI**  
(ZURICH)

RESSORTS EN FIL D'ACIER DE 0,2-50 mm. D'ÉPAISSEUR  
en fil de laiton, nickel et bronze

pour toutes machines et appareils

RESSORTS EN TOLE D'ACIER TREMPÉ BLEUI  
RONDELLES A RESSORT

Articles techniques pour l'industrie textile

Calculs pour la capacité de charge à disposition  
de nos clients

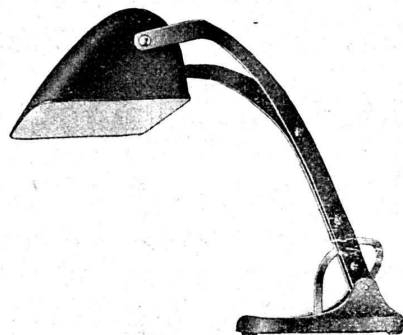




# CAMILLE BAUER, BALE



## Lampe idéale pour pupitre et lecture



Haute intensité lumineuse.  
Rayonnement vers le bas.



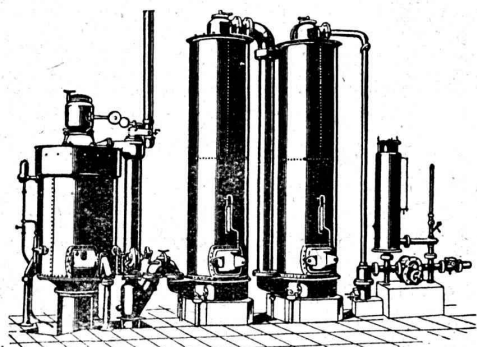
9

La lumière ne touche pas les yeux.

Lampe solide, pratique et bon marché.

DEMANDEZ LES PRIX

## Société Suisse pour la Construction de Locomotives et de Machines WINTERTHUR

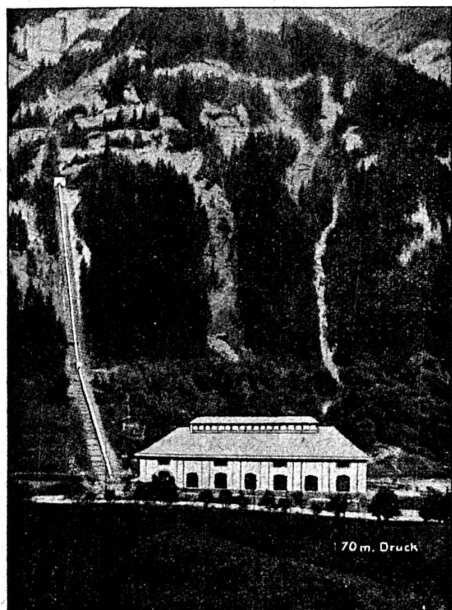


### Gazogènes "Winterthur"

pour la gazéification de charbons  
tourbe, déchets de bois, etc.

Utilisation rationnelle et économique du gaz  
pour le chauffage de fours à tremper, à cémenter,  
à recuire, à souder, etc., etc.  
pour l'industrie textile et l'industrie chimique, etc.

Construction simple et entretien facile.  
:: Prospectus et devis sur demande ::



### LES USINES DE KANDERGRUND

des Forces Motrices Bernoises  
ont été asséchées sous l'énorme  
pression d'eau par l'emploi du

# SIKA

PROMPT

Caves, canaux, puits, galeries et tunnels sont étanchés, même sous les plus fortes pressions d'eau. Il en est de même pour les façades, les parois salpêtriques et humides, ainsi que les terrasses.

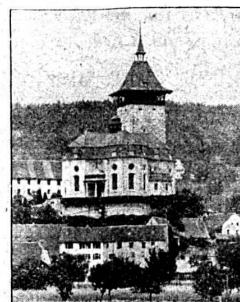
Prospectus et certificats de premier ordre à disposition.

Fabrication et vente chez :

**Kasp. WINKLER & C<sup>o</sup>, Zurich 5.**

Téléphone : Selnu 3963

Télégrammes : SIK A



**Eglise de Niedergösgen**  
constr. par A. Hardegger,  
architecte à St-Gall, en 1916,  
conservée  
et imperméabilisée par

**CONSERVADO**



# Machines à courber les Fers à Béton armé

JH1061B sont construites et fournies par

**E. NIEDERHÄUSER,** ATELIERS DE CONSTRUCTIONS MÉTALLIQUES, **BERNE**

## LIBRAIRIE F. ROUGE & C<sup>ie</sup>

Rue Haldimand, 6 LAUSANNE 6, Rue Haldimand

COLOMER & LORDIER. — **Combustibles industriels.** Houille, pétrole, lignite, tourbe, bois, charbon de bois, agglomérés, coke, gaz, résidus industriels ou agricoles, gadoues. 3<sup>me</sup> édition. In-8, Fr. 39.—

DOUZAL, E. — **Adaptation du matériel de guerre au déblaiement et à la reconstruction des régions dévastées** et transformation chimique et mécanique sur place des décombres. Grand in-8, Fr. 24.—

CHEMINS DE FER FRANÇAIS. *Spécifications techniques et cahiers des charges unifiés.* In-8, Fr. 12.—

BATARDON, L. — **Cours pratique de comptabilité, Tome II.** Application à la comptabilité privée, à la comptabilité des sociétés, des industries, des banques, etc. In-8, Fr. 10.80

CODY, S. — **L'art de vendre.** In-8, Fr. 6.—

DENIS, P. — **Organisation scientifique de l'usage.** Travaux de chariotage, de fraisage et de perçage. Etablissement méthodique des fiches de fabrication. In-8, Fr. 12.—

GILBRETH, F. — **Etude des mouvements.** Méthode d'accroissement de la capacité de production d'un ouvrier. In-8, Fr. 7.20

JAQUIN, F. — **Organisation rationnelle des ateliers de mécanique.** In-8, Fr. 7.80

VENTOUX-DUCLAUX, L. — **Les moteurs à deux temps.** Moteurs à explosions destinés à l'automobilisme et à l'aviation. In-8, Fr. 9.—

## GRANITS DU TESSIN

Société Anonyme H. Schulthess

Siège à PERSONICO, capital fr. 300,000

Direction à Lavorgo (Tessin)

Téléph. 9

ESCALIERS, BALCONS

SOUBASSEMENTS, TRAVAUX de FAÇADE

SPÉCIALITÉ:

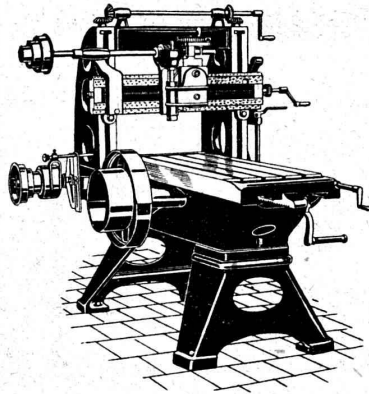
Granit fin blanc de Verzasca pour travaux soignés, gneiss blanc pour revêtements d'escaliers en fer ou en béton armé.

RÉFÉRENCES DE PREMIER ORDRE

Représentants:

à Genève M. A. Guelpa, Rue du Stand, 53  
à La Chaux-de-Fonds, M. R. Chapallaz, architecte

## Raboteuse « Rotondo »



Course de la table 1 m.

Commande directe de la transmission par une seule courroie, sur une seule poulie, marchant toujours dans le même sens. Renversment de marche précis et silencieux. Avec ou sans appareil à fraiser.

**H. Graf-Buchler** Machines-Outils

Splügenstrasse, 12, ZÜRICH

## INDICATEUR VAUDOIS

Livre d'adresses de Lausanne et du Canton de Vaud. — Dans toutes les librairies

:: PARAIT CHAQUE ANNÉE EN JANVIER ::

ARCHITECTURE  
MODÈLES EN CARTON  
H. LANGMACK, ZÜRICH  
FORCHSTRASSE 290

## PAPIERS

à calquer, naturel et paraffiné en rouleaux et en feuilles, à dessin, blanc et jaune.

à héliographier, Papiers millimétrés à dessin et à calquer, en rouleaux et en blocs brun et bleu.

Toile à calquer premières qualités.

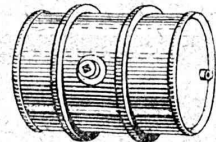
Echantillons sur demande.

Maison spéciale pour papiers techniques

**G. Suter-Glogg**

Bâle 7

FGAUGER & C<sup>o</sup>  
ZÜRICH



Fûts de transport  
en tôle de fer

BUREAU INTERNATIONAL DE  
BREVETS D'INVENTION  
GENÈVE SUISSE  
**E. IMER-SCHNEIDER**  
INGÉNIEUR-CONSEIL

SOCIÉTÉ ANONYME

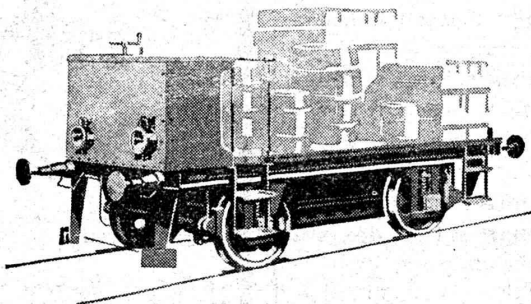
# BROWN, BOVERI & C<sup>ie</sup>, BADEN (Suisse)

Bureau Technique pour la Suisse Romande: Lausanne, Avenue de la Gare, 3 :: Téléphone 21 59

Tracteurs pour le transport  
de marchandises  
et la remorque de wagons.

Manipulation très simple  
n'exigeant  
pas de personnel spécial.

Toujours prêts à fonctionner.



Possibilité de charger la  
batterie aux heures de faible  
charge des centrales, quand  
le courant est à bas prix.

Charge de la batterie  
ne nécessitant pas  
de surveillance.

Frais d'exploitation et  
d'entretien réduits.

## VAGONS PLATEFORME A ACCUMULATEURS

Demandez le prospectus No 601 F. s. v. p.

### IMPRIMERIE LA CONCORDE

Direction : **LAUSANNE**

Th. Pache-Tanner JUMELLES, 4  
J. Pache-Périllard Téléphone 35 95

Impressions commerciales et artistiques

Tirages en couleurs, illustrations, Labeurs

Journaux, volumes, brochures, catalogues

Circulaires :: Enveloppes :: Programmes

Cartes de visite et d'adresse, Obligations

Faire-part, Registres :: Algèbre, Musique



### Glaus, Leuzinger & C<sup>ie</sup>, Aarau

Successeurs de Gysi & Cie



#### INSTRUMENTS TECHNIQUES

*SPÉCIALITÉS :*

*Pieds à coulisse haute précision*

*Pieds à profondeur*

*Règles en rubans d'acier — Compas à ressort*

*Equerres de haute précision trempées*

*Trusquins*

## Halles, Ponts, Echafaudages

Constructions en bois « **Système Stäubli** »

breveté dans tous les pays civilisés

**SUPPORTS PROFILÉS EN LAMELLES DE TOUTE FORME**  
SANS FER SANS COLLE

Meilleure utilisation du bois  
Facilement démontable

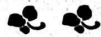
Poids minime  
Résistant aux intempéries

Projets et exécution par **WILLI STÄUBLI**, Zurlindenstr., 115, Zurich





# E. BECK



## PERLES, PRÈS BIENNE

Télégrammes : PAPPBECK

Téléphone 2008

Fabrique pour

### Plaques d'asphalte pour isolations en tous genres

Tapis d'isolation :: Plaques asphaltées en liège  
Papier pour couverture :: Carton bitumé cannelé :: Carbolineum  
et tous les produits d'asphalte et de goudron.

### TUYAUX FONTE DE CHOINDEZ



Lausanne.

### Tubes acier à emboîtement

# U.-H. HILTEBRAND & C<sup>IE</sup>

ÉTABLISSEMENTS DE CONSTRUCTIONS ÉLECTRIQUES — FONDÉS EN 1909

## PARIS IX<sup>e</sup>

10, Rue Nouvelle

Téléphone : central 18.60

Adresse télégraph. : Hiltebing-Paris

## GENÈVE

3, Rue Chaponnière

Téléphone 68.11

Adresse télégraph. : Hiltebing-Genève

## Ateliers de Constructions

à

### CAROUGE près GENÈVE

35-37, Rue Jacques-Dalphin

Téléphone 52.49

Adresse télégraph. : Hiltebing-Carouge-Genève



98042 + 98043

## Département : FABRICATION

Coffrets de branchement brevetés

Transformateurs industriels et de mesure,  
de sonnerie

Cabines transformatrices brevetées

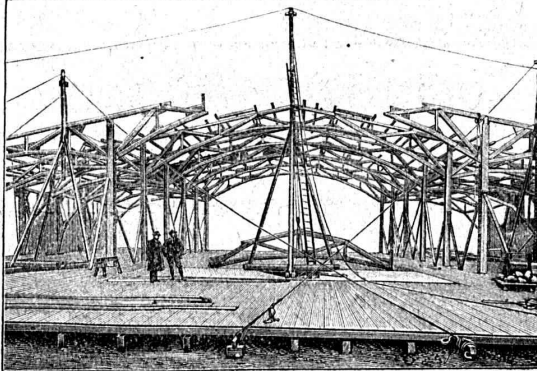
Parafoudres à huile brevetés

Tableaux de distribution

## Constructions modernes en bois Système à mailles (breveté)

Statiqument déterminé

Légèreté ! Bon marché ! Montage rapide !



Halle 3 de la Foire Suisse d'Echantillons à Bâle  
Plusieurs milliers de m<sup>2</sup>  
couverts en Suisse jusqu'à ce jour

Références de premier ordre

Détenteurs du brevet

Kienast & Hammerer, ingénieurs, Zürich

Concessionnaire pour la Suisse romande :

**P. J. Blaser, ing. civil E. P. Z., Fribourg (Suisse)**

102, Rue de Zähringen

Télégrammes : Roemac.

Téléphone : 315

# Société Suisse des Explosifs

Usines à GAMSEN  
près BRIGUE (Valais)

# GAMSITE

## EXPLOSIF DE SURETÉ

Dynamite à tous dosages

Mèches et Détonateurs.

Téléphone N° 15.



**W. EMIL KUNZ, ZURICH**

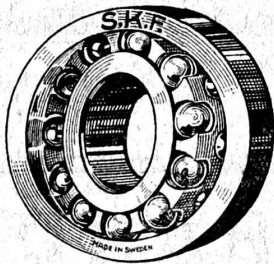
Kaspar Escherhaus

**Roulements à billes suédois**

à double rangée et  
à rotule

pour

**Machines  
et Transmissions**



**SKF**

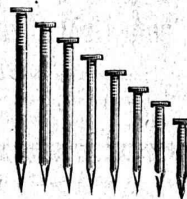
**J. BRUN & Cie, Nebikon**

Département :  
Fabrique de pointes

Toutes dimensions de

**! Pointes de Paris!**

sont vendues  
aux prix les plus  
avantageux



directement  
de notre  
fabrique!

FAITES-NOUS S. V. P. VOTRE DEMANDE !

Nous livrons promptement :

**Fonte** en laiton et en bronze

**Métal**

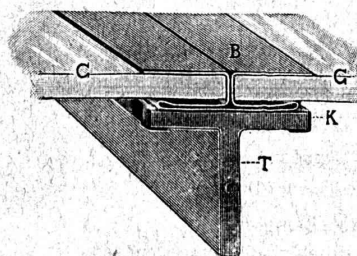
**Antifriccion** pour coussinets

**Robinets** pour tous usages

**R. Nussbaum & Cie - Olten**

Fonderie et Robinetterie  
Fabrication de modèles.

**TOITURE DE VERRE  
sans mastic**



à moyen de bandes de plomb. Est la plus solide, la plus commode, et la plus propre.

Elle s'emploie pour les sheds, lanternes et les serres.

Livré et monté : 180,000 m<sup>2</sup>.

Fabricant et détenteur du brevet :

**JACQUES SCHERRER, Zurich**

Bleicherweg, 26

Représentant pour la Suisse romande :

**J. ARBORE, Vitrerie, Neuchâtel**

**Emile Pfenninger & Cie**

Z U R I C H  
MAGASIN POLYTECHNIQUE

Papiers à calquer et à esquisse.

Papiers millimétrés.

Demandez s. v. p. prix et échantillons.

**Constructions Métalliques**

**C. Wolf & Cie, Nidau (Berne)**

Fabrique de fil d'essuyage et lavage mécanique

**Fréd. Schmid, Suhr** (Argovie)

(Fondée en 1876)

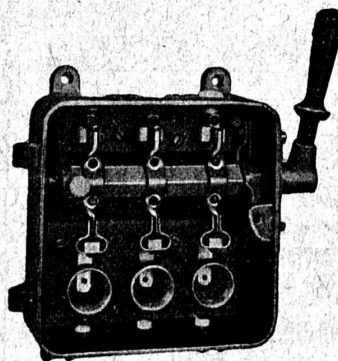
Se recommande tout particulièrement pour

**le lavage de fils d'essuyage gras**  
(déchets de coton et chiffons)

Procédé spécial reconnu irréprochable,  
garantissant le dégraissage parfait.

Prix les plus modérés.

Service régulier pour les plus grands établissements,  
Vente d'articles pour essuyage, notamment déchets de coton  
cardés, blancs et couleur, chiffons, etc.



**Nicolet & Lips**

ZURICH 4

Badenerstrasse, 60

Appareils électriques

Interrupteurs

Commutateurs

Coffrets de manœuvre

### Installations pneumatiques



**H-FLOTTMANN & C<sup>ie</sup>**  
**ZÜRICH 2 RENGGER/  
STRASSE 86**

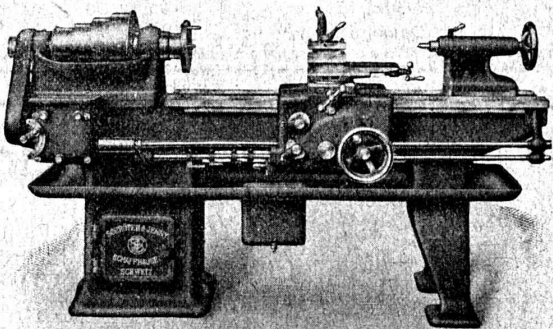
# ACIERS GIROD

*Aciers à outils*  
*Aciers de construction*  
*Aciers spéciaux pour aviation*  
*et automobile*  
*Aciers amagnétiques*  
*Aciers à faible hystérésis*  
*Aciers spéciaux pour aimants*  
*Acier moulé* P-562-F  
*Pièces de forge*  
*et pièces de machines brutes et finies*  
*Arbres - Vilebrequins.*

SEUL CONCESSIONNAIRE POUR LA SUISSE :  
**COMPAGNIE DES FORGES  
& ACIERIES ÉLECTRIQUES**  
Paul GIROD, Courtepin (Fribourg)

## Schrøeter, Jenny & C<sup>ie</sup>

Fabrique pour la  
Construction de Machines-Outils  
**SCHAFFHOUSE**

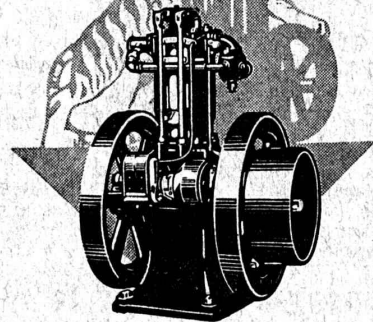


Bureau pour la vente : **ZURICH**  
Schützengasse, 24

### MOTEURS-TIGRE

BENZINE  
HUILE BRUTE

BENZOL  
PÉTROLE



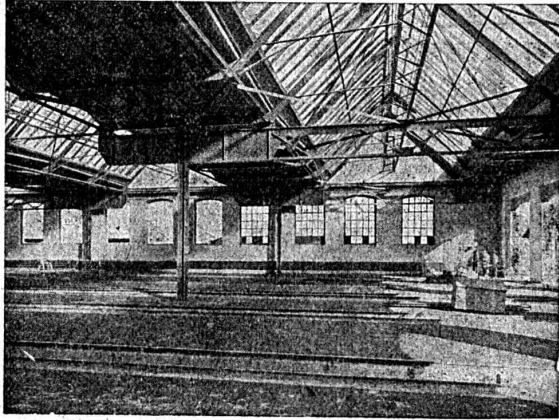
POUR INDUSTRIE, AGRICULTURE,  
INSTALLATIONS ÉLECTRIQUES, ETC.

**ATELIERS  
DE CONSTRUCTION**

**S. SHINWILA.**

ZURICH  
RUE STAMPFENBACH 17. TEL. H. 6433





Ateliers de Constructions métalliques S. A.

# Löhle & Kern Zurich

Maison suisse

Fondée en 1902

Projets et exécution de toutes

## Constructions en fer

Charpentes, Colonne, Sommier, Pans de fer, Toits en shed brevetés, Lanterneaux, Halles, Coupoles, Mâts, Grues, Caissons, Silos, Ponts, etc.

**PROPRIÉTAIRES - ARCHITECTES - INGÉNIEURS**

Faites soumissionner vos entrepreneurs sans changer vos plans en appliquant les procédés

# “MIXEDSTONE”

vous doublerez la rapidité d'exécution et réaliserez une économie considérable sur le prix de vos constructions

Le bureau technique de la Société fournit toute étude, renseignements, calculs, devis et plans.

**MIXEDSTONE - GENÈVE**

Société anonyme  
**GENÈVE**

Dépôts pour  
accumulateurs à gaz

# AGA

Aktiengesellschaft  
**PRATTELN**

Zurich, Berne, Soleure  
Lausanne

## Fabrication d'Acétylène dissous

Appareillage  
autogène  
de toute 1<sup>re</sup> qualité  
pour souder  
et découpage.

Détendeurs  
d'acétylène dissous.

Devis et catalogues  
à disposition.  
Visite d'agents, demande  
Références de 1<sup>er</sup> ordre



Installation  
de toute 1<sup>re</sup> qualité  
pour  
soudure tendre  
et brasure.

Détendeurs  
d'oxygène.

Les appareils AGA  
sont les meilleurs  
et les plus économiques  
à l'usage.

## Chalumeaux à souder le plomb

Appareils à souder pour l'horlogerie. Eclairage d'autos, de motocyclettes et de canots. Appareils de chauffage pour laboratoires, usines chimiques, pharmaciens, médecins, dentistes, fabriques d'horlogerie, etc., etc.

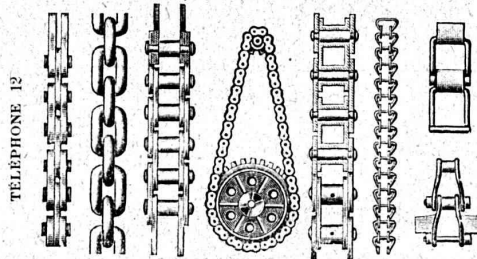
**Tous nos appareils sont ce  
qui se fait de plus parfait.**

**PRÉCAUTION IMPORTANTE :** Avant de faire l'acquisition d'un appareil quelconque, n'oubliez pas de nous consulter !

**Tous nos appareils sont construits dans nos ateliers.**

**J. BRUN & Co, Nebikon**

Fabrique de chaînes et  
appareils de levage



Grands stocks en chaînes pour toutes industries, ainsi qu'en palans, chariots roulants, crics, etc.  
Demandez nos offres, s. v. p.

Télégr. : BRUN, Nebikon



## Siegrist & Stokar Schaffhouse

Fabrique spéciale d'articles  
pour le Dessin

Tables à dessiner  
« Perfecta »

En vente dans les bonnes papeteries.