

Zeitschrift: Bulletin technique de la Suisse romande
Band: 45 (1919)
Heft: 17

Werbung

Nutzungsbedingungen

Die ETH-Bibliothek ist die Anbieterin der digitalisierten Zeitschriften. Sie besitzt keine Urheberrechte an den Zeitschriften und ist nicht verantwortlich für deren Inhalte. Die Rechte liegen in der Regel bei den Herausgebern beziehungsweise den externen Rechteinhabern. [Siehe Rechtliche Hinweise.](#)

Conditions d'utilisation

L'ETH Library est le fournisseur des revues numérisées. Elle ne détient aucun droit d'auteur sur les revues et n'est pas responsable de leur contenu. En règle générale, les droits sont détenus par les éditeurs ou les détenteurs de droits externes. [Voir Informations légales.](#)

Terms of use

The ETH Library is the provider of the digitised journals. It does not own any copyrights to the journals and is not responsible for their content. The rights usually lie with the publishers or the external rights holders. [See Legal notice.](#)

Download PDF: 15.03.2025

ETH-Bibliothek Zürich, E-Periodica, <https://www.e-periodica.ch>

BULLETIN TECHNIQUE

DE LA SUISSE ROMANDE

Organe en langue française de la
SOCIÉTÉ SUISSE DES INGÉNIEURS ET DES ARCHITECTES

ABONNEMENTS :

Suisse : 1 an, 12 francs
Etranger : 14 francs

Pour sociétaires :

Suisse : 1 an, 10 francs
Etranger : 12 francs

Prix du numéro :
175 centimes.

Pour les abonnements
s'adresser à la librairie
F. Rouge & C^o, à Lausanne.

ainsi que de
l'Association des Anciens Elèves
de l'Ecole d'Ingénieurs de l'Université de Lausanne
et des Groupes Romands de la G. e. P.

COMITÉ DE RÉDACTION

Président : D^r P. PICCARD, ingénieur, à Genève.
Secrétaire : HENRY BAUDIN, architecte, à Genève.

MEMBRES.

Fribourg : MM. F. BROILLET, architecte; J. LEHMANN, ingénieur cantonal; R. DE SCHALLER, architecte. — *Vaud* : MM. EPITAUX, architecte; W. GRENIER, ingénieur, professeur honoraire de l'Université de Lausanne; E. JOST, architecte; CH. THEVENAZ, architecte. — *Genève* : MM. E. IMER-SCHNEIDER, ingénieur-conseil; PAUL PICCARD, ingénieur-constructeur. — *Ch. WEIBEL*, architecte. — *Neuchâtel* : MM. ED. ELSKES, ingénieur, A. MEAN, ingénieur cantonal, F. PRINCE, architecte.

RÉDACTEUR : D^r H. DEMIERRE, ingénieur, Valentin, 2, Lausanne.

ANNONCES :

40 centimes la ligne
Rabais pour annonces répétées

Tarif spécial pour
fractions de pages

S'adresser exclusivement

à l'*Indicateur Vaudois*
(Société Suisse d'Édition)
Jumelles, 4, Lausanne.

CONSEIL D'ADMINISTRATION DU BULLETIN TECHNIQUE :

E. IMER-SCHNEIDER, ingénieur-conseil, *président*; J. CHAPPUIS, ingénieur. — A. DOMMER, ingénieur. — H. MEYER, architecte. — F. ROUGE, libraire.

ADMINISTRATION : LIBRAIRIE F. ROUGE & C^o, 6, RUE HALDIMAND, LAUSANNE



Troesch & C^o, Berne

Fabrique d'Appareils Sanitaires



Béton armé translucide

SYSTÈME KEPLER BREVETÉ
Nouveau système de
plafonds translucides
en béton armé et dalles
de verre

Grande résistance à la surcharge. — Très grande
facilité d'entretien et de nettoyage. — Suppres-
sion de toute peinture ou enduit protecteur. —
le plus grand effet de lumière.

Représentant:

Rob. Looser, Zurich 4

Badenerstr. 41



CHAUFFAGE et VENTILATION

Téléph. 586 **MARC PELET** St. Roch 3 et 5
Ingénieur-Constructeur
LAUSANNE

Chauffages centraux par l'eau ou la vapeur
Chauffages combinés avec ventilation
Cuisines et services d'eau chaude
Buanderies et Séchoirs

Installation de dépoussiérage d'usines
Transport pneumatiques

Poèlerie, Tolerie, Chaudronnerie, Soudure autogène

Devis, Projets et Renseignements gratuits.

Métaux antifriction

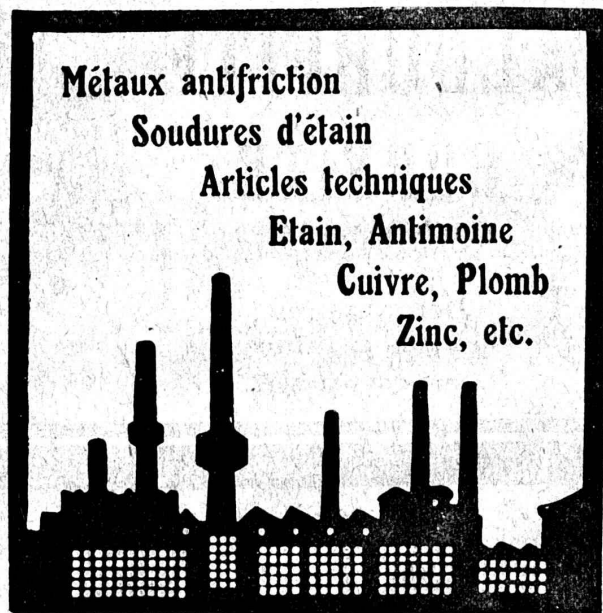
Soudures d'étain

Articles techniques

Etain, Antimoine

Cuivre, Plomb

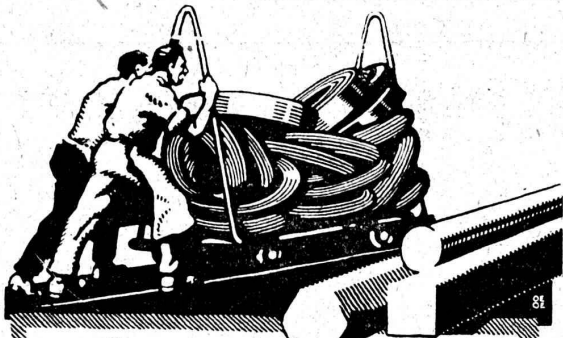
Zinc, etc.



Vestit Métal S.A.

Fabrique à

Zurich



TRÉFILERIES RÉUNIES S.A. BIENNE

FERS & ACIERS
 ÉTRES DE PRÉCISION, POLIS, RONDS, CARRÉS, HEXAGONES & AUTRES PROFILS
 QUALITÉS SPÉCIALES POUR VIS & DÉCOLLETAGES
 ARBRES DE TRANSMISSIONS
 EN ACIER SPÉCIAL, COMPRIMÉS, OU TOURNÉS
 FERS & ACIERS LAMINÉS À FROID
 JUSQU'À 300 mm DE LARGEUR
 FEUILLARDS POUR EMBALLAGES

GRAND PRIX EXPOSITION NATIONALE SUISSE BERNE 1914

Ascenseurs Stigler

: les plus répandus du monde :

E. GAILLARD

Ingénieur

Avenue des Alpes

LAUSANNE

Réparations

Transformations

Entretien

Toutes fournitures

TÉLÉPHONE 1-30

O. & E. KAESTLI, BERNE

50, RUE DU MARCHÉ

Bureau d'Ingénieurs et Entrepreneurs en bâtiment

Projets et exécution pour toutes constructions
 en béton armé, travaux publics et bâtiments

Canalisations, construction
 de routes et chemins de fer

Direction d'entreprises en bâtiment et expertises

EXPLOSIFS
 de sûreté

ALDORFITE

et
DORFITE

Sûreté absolue dans l'emploi.
 La plus grande stabilité à toutes les températures.
 Ne gèlent jamais.

Détonateurs
 Mèches à mines

Lampes de mineurs.



Vente générale

Robert Aebi & C^{ie}

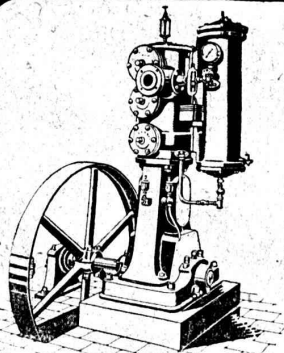
Maison fondée en 1880

ZURICH

Outils — Machines
 et Matériel roulant

pour la construction de
 Chemins de fer, Ponts et Chaussées,
 de Bâtiments et tous travaux publics.

Vente et Location



Compresseurs - Pompes à vide Condenseurs, Filtres-presses, Agitateurs

et autres appareils pour l'industrie chimique.

Essoreuses.

Machines spéciales pour le finissage des rubans.
 Machines à laver et à teindre les écheveaux.

Ateliers de Construction Burckhardt, Bâle

CONSTRUCTIONS en FER

Ponts, Charpentes, Mâts, Réservoirs, Grues, Tôlerie, etc.

Wartmann, Vallette & C^{ie}, Genève

Même maison à
R^oUGG (Ardovie)



LANDIS & GYR SA ZOUG

Compteurs d'électricité

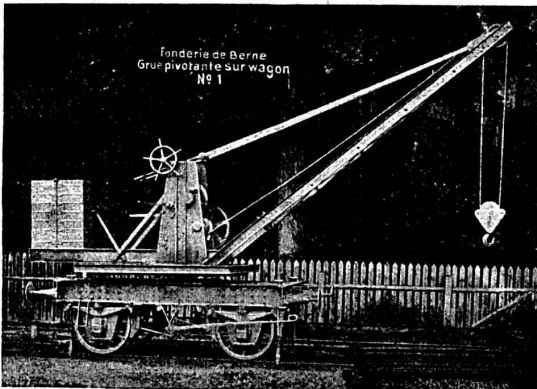
Wattmètres Système Ferraris Interrupteurs horaires

Société des USINES de LOUIS de ROLL

Succursale: FONDERIE DE BERNE, à Berne.

Lettres et Télégrammes: Fonderie de Berne, à Berne.

Téléphone: 10.68



Appareils de levage: Ponts roulants, grues pivotantes, grues de chargement, etc., pour commande à bras et commande électrique.

Machines pour tourbières: Malaxeurs et transporteurs.

Matériel de chemins de fer: Ponts tournants et charriots transbordeurs, branchements et croisements pour voies normales et voies étroites, Barrières.

Chemins de fer de montagne: Funiculaires complets, avec freins spéciaux (systèmes brevetés), depuis 1898 89 exécutions.

Superstructures à crémaillère: Systèmes: Riggenbach, Abt, Strub, Peter, etc.

Barrages: Installations métalliques et mécaniques pour barrages et canaux, grilles, machines pour nettoyer les grilles, treuils, etc.

Renseignements sur des installations faites, références Projets et Devis sont à disposition.

Manufacture de Papiers
STOUKY, BAUMGARTNER & C^o
LAUSANNE et RENENS

Spécialité de Papiers
utilisés dans l'Industrie du Bâtiment

P. CHIARA & FILS
Pl. St-Laurent, 28. LAUSANNE

Verres de toutes sortes en gros et détail.

ENTREPRISES GÉNÉRALES
de VITRERIE en tous genres
Atelier spécial de Vitraux d'Art
ENCADREMENTS



FOURS

à haute température pour la grande et moyenne industrie

à RECUIRE à TREMPER pour fusion de métaux
VERRERIE CÉRAMIQUE
Produits chimiques, etc.

Nouveaux types de fours à récupération, les plus avantageux connus.
Chauffage avec tous genres de combustible, solide, liquide et de toute qualité.
Installations d'AVANT-FOYERS et de GAZOGÈNES

CHEMINÉES D'USINES

Réparations: Redressements, surélévations, cerclages, rejointoiements, revêtements (sans arrêt de chauffage), renversements, etc. Expertises.

FORNOS S.A., BIENNE

BAUMANN FRÈRES

Ateliers pour la construction de
Ressorts en tous genres



RÜTI
(ZURICH)

RESSORTS EN FIL D'ACIER DE 0,2-50 mm. D'ÉPAISSEUR en fil de laiton, nickel et bronze

pour toutes machines et appareils
RESSORTS EN TOLE D'ACIER TREMPÉ BLEUI
RONDELLES A RESSORT

Articles techniques pour l'industrie textile
Calculs pour la capacité de charge à disposition de nos clients

Fédération des Fabricants Suisses

de Cartons bitumés (inscr. R. du C.)

Téléphone : SELNAU 36.36

ZURICH, Peterhof Télégr. : Dachpappverband Zurich

BUREAU DE VENTE
ET DE CONSULTATION

Première maison pour livraison de : Cartons bitumés,
ciment ligneux, matières collantes et cartons-feutre.

Achat et **TRANSMISSIONS USAGÉES**
Vente
d'occasion : **POULIES, etc.**

BERTSCHINGER FRÈRES & Cie
WALLISELLEN, près ZURICH

Téléphone N° 2. Adresse télégr. Gebertschinger.

Appareillage, Serrurerie, Installations sanitaires
SOUDURE AUTOGÈNE

DANIEL PERRET

6, Avenue de Béthusy LAUSANNE Téléphone 1085
Installateur des eaux de Cossonay, Ballaigues, Vallorbe, Vaulion, Echallens
Bremblens, Leysin, Belmont.

Spécialités : canalisations à haute pression, chauffages et construc-
tions de serres. Etudes et devis sur demande.
Magasin d'exposition et de vente pour Articles sanitaires et
articles pour gaz.

ASCENSEURS ET MONTE-CHARGES

Electriques, Hydrauliques, à Transmission

Schindler & C^{ie}, Lucerne

Bureau et Atelier à LAUSANNE



Marc PELET

Ingénieur-Constructeur

Rue Saint-Roch, 3 et 5

Commande par bouton
par corde, par volant.

Marche silencieuse

Parachute infallible

4000 installations en fonctions

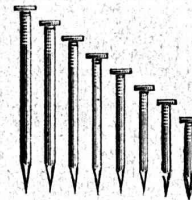
Renseignements, Dessins,
Devis et Prix-courants
gratits sur demande.

J. BRUN & Cie, Nebikon Département :
Fabrique de pointes

Toutes dimensions de

! Pointes de Paris !

sont vendues
aux prix les plus
avantageux

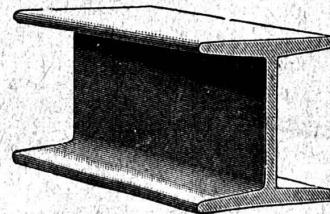


directement
de notre
fabrique !

FAITES-NOUS S. V. P. VOTRE DEMANDE !

MAX SCHMIDT & C^{ie}

LAUSANNE



Fers
I B

profils
spéciaux

de Differdingen

Larges plats, U, zorès, cornières.

ISOLATEURS

modèles : N° 1, 2 et 3 en stock
et livrables de suite à conditions favorables
par

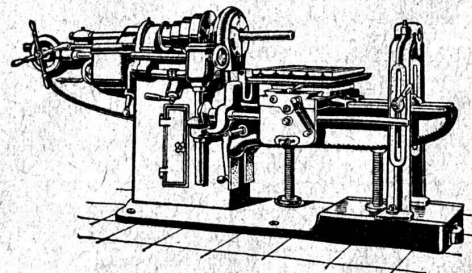
Tél. 33 **Louis BAUER** Tél. 33
ZURICH-Wallisellen

F. Pulfer, Ingénieur, Berne

Rue de la Chapelle, 9. Tél. 27.56

Projets et exécutions pour toutes constructions en
béton armé. - Planchers, escaliers, ponts, réservoirs,
canaux de fuite pour turbines hydrauliques, etc.
Calculs statiques, expertises.

Machine horizontale à aléser et à fraiser



Ateliers de construction Hinwil S.A.

15, Stampfenbachstrasse

ZURICH

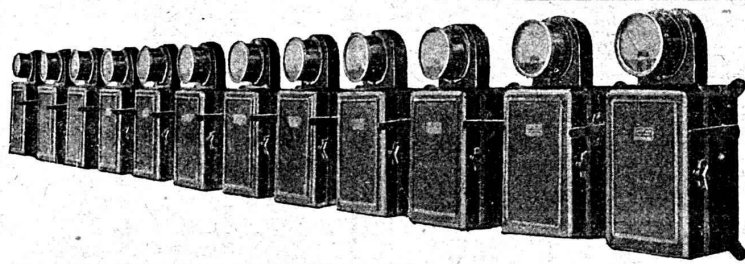
Téléph. Hottingen 6433

CHARLES MAIER

Fabrique d'Appareils électriques

SCHAFFHOUSE (Suisse)

Prix-courants
sur
demande



Offres spéciales
sur
demande

COFFRETS DE MANŒUVRE
pour haute et basse tension
automatique et non automatique

SOCIÉTÉ SUISSE D'EXPLOSIFS CHEDDITE & DYNAMITE

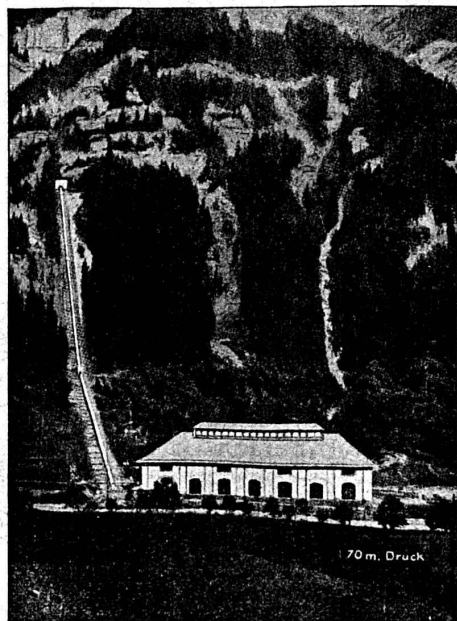
Bureau à Liestal. Tél. 182.

Usines à Liestal (Bâle-Camp.) et Isleten (Uri)

livre toujours

DYNAMITE, explosifs de sûreté "CHEDDITE" & "TELSITE"

MECHES ET DÉTONATEURS



70 m. Druck

LES USINES DE KANDERGRUND

des Forces Motrices Bernoises
ont été asséchées sous l'énorme
pression d'eau par l'emploi du

SIKA

PROMPT

Caves, canaux, puits, galeries et tunnels sont étanchés, même sous les plus fortes pressions d'eau. Il en est de même pour les façades, les parois salpêtriques et humides, ainsi que les terrasses.

Prospectus et certificats de premier ordre à disposition.

Fabrication et vente chez :

Kasp. WINKLER & C^o, Zurich 5.

Téléphone : Seltau 3963

Télégrammes : SIKA



Eglise de Niedergösgen
constr. par A. Hardegger,
architecte à St-Gall, en 1916,
conservée
et imperméabilisée par

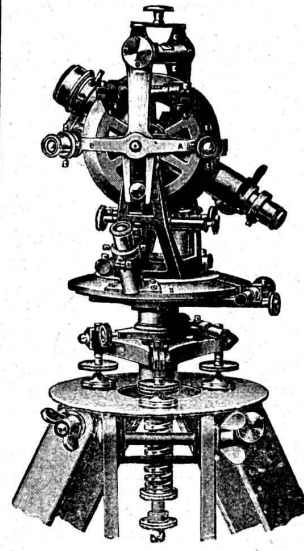
CONSERVADO



**HOFFMANN'S
ISOLIERROHR
★ZUBEHÖR★**

E/E/

Matériel d'installations en tout genre
est fourni par
Fritz P. HOFFMANN & Cie
Hornengasse 9, Zurich 1



Theodolites

Instruments
de nivellement
—
Alidades
Planchettes
Equerres à prismes

Articles d'arpentage

Mires - Jalons
Lattes
Rubans d'acier

J. KELLER-HÖRNI Maison spéciale d'articles pour arpenteurs **ZURICH 8**

TRAVAUX D'ASPHALTAGE

POUR COUVERTURES DE TOITURES
PLATES POUR BATIMENTS, FABRIQUES

Couvertures en ciment volcanique — Plaques isolatrices en asphalte

Chapes en asphalte sur voûte, tunnel, etc.
Asphalte caoutchouté monolithe
Planelles et pavés en asphalte comprimé
Pavage de bois

Travaux garantis

Etanchéité parfaite

Nombreuses références

ROSSO & SCHNEEBELI, LAUSANNE ET VEVEY

PAPIERS

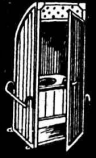
à calquer, naturel et paraffiné en rouleaux et en feuilles,
à dessin, blanc et jaune.
à héliographe,
Papiers millimétrés à dessin et à calquer, en rouleaux et en blocs brun et bleu.
Toile à calquer premières qualités.

Echantillons sur demande.

Maison spéciale p' papiers techniques

G. Suter-Glogg
Bâle 7

**F. GAUGER & Co
ZURICH**



**CABINES de W-G
TRANSPORTABLES**

Glaus, Leuzinger & Cie, Aarau

Successeurs de Gysi & Cie

INSTRUMENTS TECHNIQUES

SPECIALITÉS:

Pieds à coulisse haute précision
Pieds à profondeur
Règles en rubans d'acier — Compas à ressort
Equerres de haute précision trempées
Trusquins

Halles, Ponts, Echafaudages

Constructions en bois « **Système Stäubli** »

breveté dans tous les pays civilisés

**SUPPORTS PROFILÉS EN LAMELLES DE TOUTE FORME
SANS FER SANS COLLE**

Meilleure utilisation du bois
Facilement démontable

Poids minime
Résistant aux intempéries

Projets et exécution par **WILLI STÄUBLI, Zurlindenstr., 115, Zurich**



E. BECK



PERLES, PRÈS BIENNE

Télégrammes : PAPPBECK

Téléphone 2008

Fabrique pour

Plaques d'asphalte pour isolations en tous genres

Tapis d'isolation :: Plaques asphaltées en liège

Papier pour couverture :: Carton bitumé cannelé :: Carbolineum
et tous les produits d'asphalte et de goudron.

SOCIÉTÉ ANONYME

KUMMLER & MATTER, AARAU

se recommande pour la fourniture de matériel
pour

Lignes électriques

ainsi que pour la galvanisation au feu de toute
sorte d'objets.

P 969 A

U.-H. HILTEBRAND & C^{IE}

ÉTABLISSEMENTS DE CONSTRUCTIONS ÉLECTRIQUES — FONDÉS EN 1909

PARIS IX^e

10, Rue Nouvelle

Téléphone : central 18.60

Adresse télégraph. : Hiltebing-Paris

GENÈVE

3, Rue Chaponnière

Téléphone 68.11

Adresse télégraph. : Hiltebing-Genève

Ateliers de Constructions

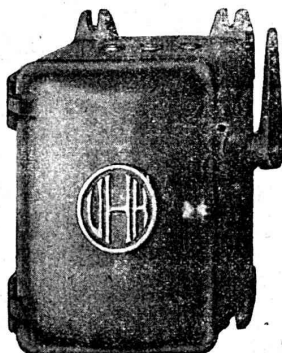
à

CAROUGE près GENÈVE

35-37, Rue Jacques-Dalphin

Téléphone 52.49

Adresse télégraph. : Hiltebing-Carouge-Genève



Département : FABRICATION

Coffrets de branchement brevetés

Transformateurs industriels et de mesure,
de sonnerie

Cabines transformatrices brevetées

Parafoudres à huile brevetés

Tableaux de distribution

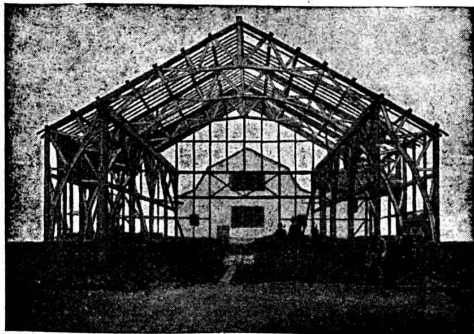
98042 + 98043

Constructions modernes en bois

Systeme à mailles (breveté)

Statiqument déterminé

Légereté ! Bon marché ! Montage rapide !



Galerie de liaison avec chariot roulant, en bois, système à mailles.
Fabrique de voitures Jean Studer, Olten.

Plusieurs milliers de m²
couverts en Suisse jusqu'à ce jour
Références de premier ordre

Détenteurs du brevet

Kienast & Hammerer, ingénieurs, Zürich

Concessionnaire pour la Suisse romande :

P. J. Blaser, ing. civil E. P. Z., Fribourg (Suisse)

102, Rue de Zæhringen

Télégrammes : Rocmac.

Téléphone : 315

Société Suisse des Explosifs

Usines à GAMSSEN
près BRIGUE (Valais)

GAMSITE

EXPLOSIF DE SURETÉ

Dynamite à tous dosages

Mèches et Détonateurs.

Téléphone N° 15.

S. A. Alb. BUSS & C^{ie}

BALE

Constructions en fer

Ponts - Bâtiments et fenêtres - Barrages, etc.

Réservoirs et Appareils

Gazomètres - Wagons-citernes complets.
Récipients de refoulement et de vide
Chaudrons et bassins de réfrigération. - Agitateurs, etc.

Soudure d'aluminium - Forge de cuivre

Spécialité: Alambics à vapeur complets.

FOURS

Fours à tremper, à recuire, à adoucir et à cémenter,
fours de forge et autres.

Trempe en régie.

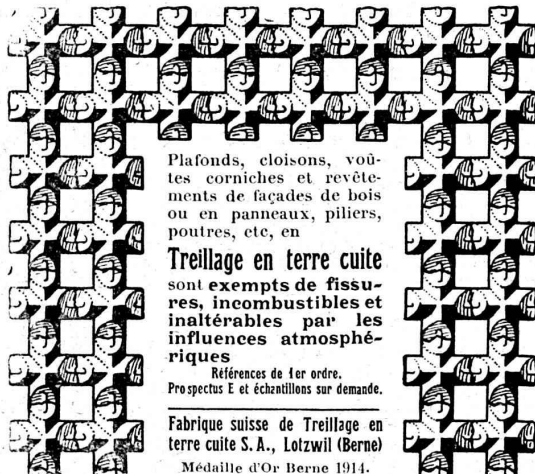
Gubler & C^{ie} S. A. - Zurich

Télégrammes: Elektrogubler Zurich

Bleicherweg 45

Construction: Transmissions électriques à haute et basse tension, installations pour l'éclairage et force motrice.

Fabrication: Moteurs électriques à char, fiche de contact pour moteurs en caisse de fonte, armatures d'éclairage,
Travaux artistiques en métal.

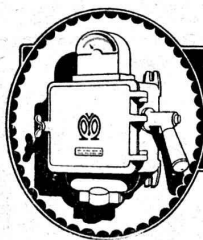


Plafonds, cloisons, voûtes corniches et revêtements de façades de bois ou en panneaux, piliers, poutres, etc, en

Treillage en terre cuite sont exempts de fissures, incombustibles et inaltérables par les influences atmosphériques

Références de 1er ordre.
Prospectus E et échantillons sur demande.

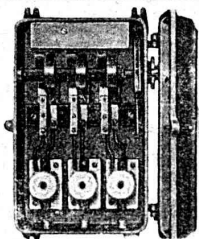
Fabrique suisse de Treillage en terre cuite S. A., Lotzwil (Berne)
Médaille d'Or Berne 1914.



MOVO S.A VEVEY

Fabrique d'Appareils électriques

Coffrets de manœuvre - Interrupteurs-commutateurs étoile-triangle - Disjoncteurs-automatiques
Limiteurs de courant - Interrupteurs à pression
Interrupteurs à flotteurs - Boîtes de branchement pour fusibles - Interrupteurs à levier
Prises de courant - Lamelles en fil d'argent



LA CÉRINDOLE

Emulsion blanche.
Effet incolore et inodore
rend le mortier rigoureusement étanche
Prospectus gratuits sur demande

BOSSHARD - SUTER, Kilchberg - Zurich - ci-devant G. BOSSHARD, ZURICH

Asphalte naturel de Travers

Seules mines d'Asphalte en Suisse.

Reconnu le meilleur Asphalte

Représentants pour la Suisse:

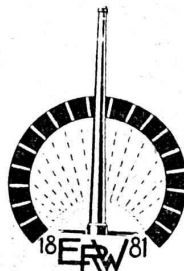
E.-R. Zetter & C^o,
à Soleure

Maison fondée en 1843.



Marque de fabrique.

Service économique et sécurité.



Vente de Matériaux réfractaires.

Fours industriels

de tous genres.

Fournaies, Fours à recuire, à fondre, à incinération, à trempe. Générateurs. Murage des chaudières et Economiseurs. Avant-foyer pour brûler des sciures et écorces. Cheminées d'usines.
Reconstructions. Réparations.

Pour les projets, devis et exécution s'adresser à

E. ROMEGIALI, Winterthur

RENNWEG, 12. Tél. 11.86.

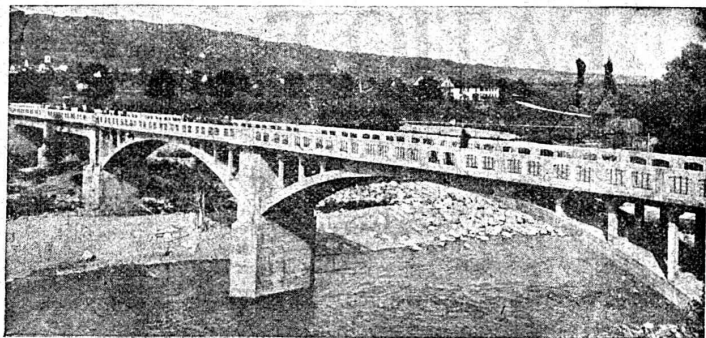
Références.

Maison fondée en 1881

J. J. RUEGG :: ZURICH II

Seestrasse, 30

Téléphone : Selnau 66.92.



Entreprise des Travaux publics et Bâtiments.

Bureau d'ingénieur pour projets et exécution.

Construction de bâtiments industriels, usines, etc. Fondations hydrauliques, correction des fleuves.

Nous livrons promptement :

Fonte en laiton et en bronze
Métal
Antifriction pour coussinets
Robinets pour tous usages

R. Nussbaum & C^{ie} - Olten

Fonderie et Robinetterie
Fabrication de modèles.

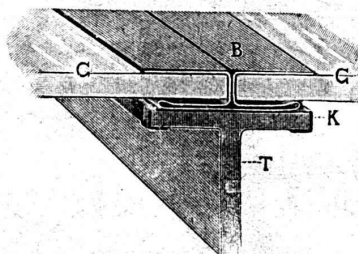
Emile Pfenninger & C^{ie}

Z U R I C H
MAGASIN POLYTECHNIQUE

Papiers à calquer et à esquisse.
Papiers millimétrés.

Demandez s. v. p. prix et échantillons.

TOITURE DE VERRE sans mastic



à moyeu de bandes de plomb. Est la plus solide, la plus commode, et la plus propre.

Elle s'emploie pour les sheds, lanterneaux et les serres.

Livré et monté : 180,000 m².

Fabricant et détenteur du brevet :

JACQUES SCHERRER, Zurich

Bleicherweg, 26

Représentant pour la Suisse romande :

J. ARBORE, Vitrierie, Neuchâtel

Constructions Métalliques

C. Wolf & C^{ie}, Nidau (Berne)

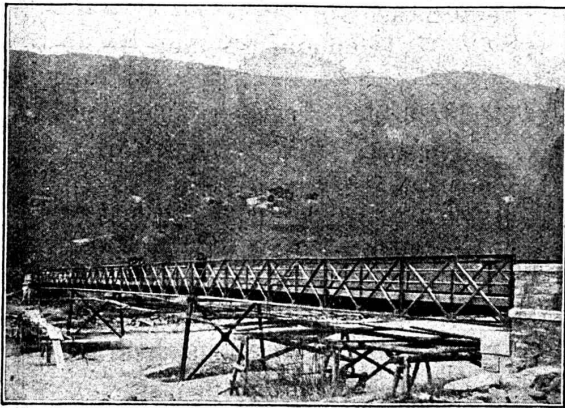
Mannesmannröhren-Werke, Düsseldorf

T
U
B
U
L
A
I
R
E
S

sans pour chaudières, installations de chauffage, conduites d'eau, de vapeur, d'acides, etc.
soudure à brides
et à emboîtement
soudés de sondage
à bouts filetés et à manchon depuis 1/8"
de précision étirés à froid, pour la construction d'automobiles, de bicyclettes, etc.

SERPENTINS et SPIRALES. POTEAUX TUBULAIRES d'éclairage et de traction.

Représentant pour la Suisse: **Ernest DEFFNER**, Ingénieur, ZURICH VI, Frohburgstrasse, 54



Constructions métalliques J. FATIO FILS & C^{IE}

Successeurs de Louis FATIO

(Fondée en 1845)

LAUSANNE

St-Roch - Maupas.

N° 558.

Louifatio: Lausanne.



TÉLÉPHONES

CABLES

PARIS

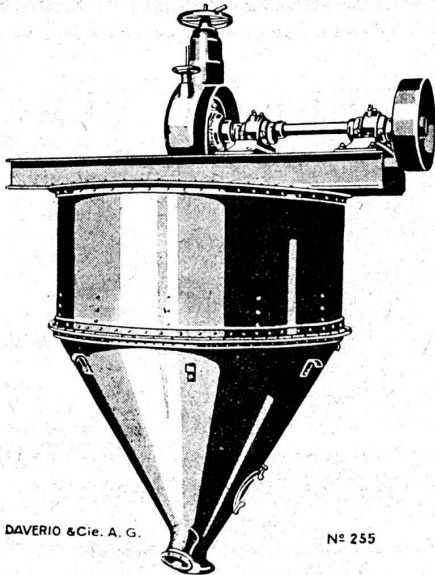
3, Rue Milton, 9^{me}

Trudaine 60-28.

Louifatio: Paris.

Production en 1916. 1917 et 1918: 2.200.000 kgs.

Références en Suisse et en France.



DAVERIO & Cie. A. G.

N° 255

SÉPARATEUR A AIR

*pour ciment, chaux, phosphates, gypse,
argile, minerais, charbons, couleurs,
scories Thomas, produits chimiques, etc.*

DAVERIO & C^{IE} S.A.

CONSTRUCTEURS

ZURICH

PAPIERS

à dessin et à calquer
en rouleaux et en feuilles.

Premières qualités.

Echantillons à disposition.

Jucker-Wegmann S. A.

Papiers en gros

ZURICH



Fabrique d'appareils et Fonderie suisse

NEYER & CO ZURICH

57, rue de la Gare. Téléphone Selnau N° 5277

Appareil à chasse „Stella“
pour cabinets d'aisance

Nouveau système, hautement recommandé
par les avantages suivants :

Dépense d'eau très restreinte.

Réglage à volonté.

Très élégant.

Très solide.



Machines à laver

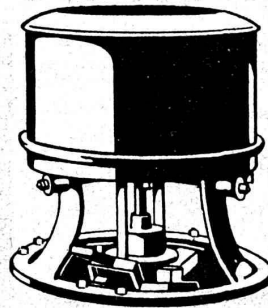
Essoreuses

A. SCHULTHESS

& C^{ie}

ZURICH

Atelier de Constructions



H. & E. SALZMANN, Niklaus-Konrad-
strasse, N° 159 SOLEURE

Bureau d'Ingénieur pour Travaux publics et Béton armé

Projets et direction des constructions pour chemins de fer, routes et
ponts; fondations, constructions pour forces hydrauliques, installa-
tions d'eau et canalisations: tous travaux en béton armé.

TÉLÉPHONE N° 784

TÉLÉPHONE N° 784

Représentant correspondant

Ingénieur diplômé, Suisse romand, ayant bureau à
Paris, au centre des affaires, désire entrer en relations
avec industriels cherchant débouchés en France.
Références de 1^{er} ordre. Ecrire sous chiffre U 25981 L
Publicitas S. A. Lausanne.

Installations pneumatiques

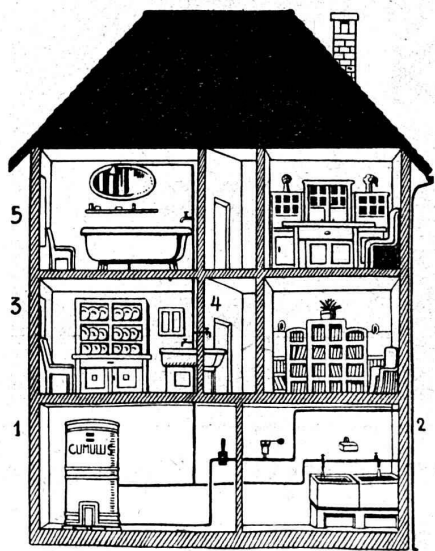


H-FLOTTMANN & CIE.
ZÜRICH 2 RENGGER/STRASSE 86

ACIERS GIROD

Aciers à outils
Aciers de construction
Aciers spéciaux pour aviation et automobile
Aciers amagnétiques
Aciers à faible hystérésis
Aciers spéciaux pour aimants
Acier moulé P-562-F
Pièces de forge
et pièces de machines brutes et finies
Arbres - Vilebrequins.

SEUL CONCESSIONNAIRE POUR LA SUISSE
COMPAGNIE DES FORGES & ACIERIES ÉLECTRIQUES
Paul GIROD, Courtepin (Fribourg)



Chauffage électrique

économique

par les constructions de la

Fabrique d'appareils électriques

Fr. Sauter, Bâle

Accumulateurs à eau chaude

„Cumulus“
(Plus de 600 appareils installés).

Fourneaux à accumulation de chaleur

„Primulus“
(Plus de 1000 pièces installées).

Renseignements gratuits. P 3273 Q



ÉLECTRICITÉ Jules CAUDERAY

Maison fondée en 1866

Rue d'Etraz, 28 - LAUSANNE
Téléphone 10.63

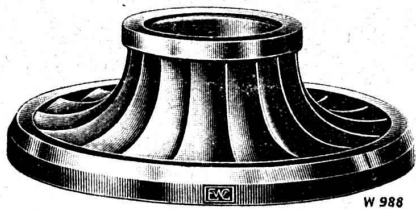
Baumann, Koelliker & C° S. A. Zurich

Bureau de Lausanne, Avenue de la Gare, 29.

Installations électriques en tous genres.

ESCHER WYSS & C^{IE} S.A.
Zurich
Suisse

Turbines hydrauliques



Systeme Francis et Roues tangentielles

Régulateurs universels

Turbo-Pompes

58/19

Ed. BRUN, Wädenswyl
(Suisse)

Première fabrique spéciale de matériaux
pour la trempe et la soudure.

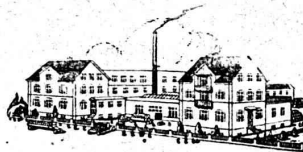
PRODUCTION JOURNALIÈRE : 15.000 KILOS

TÉLÉPHONE

TÉLÉGRAMME

Brun, Wädenswyl

Fondée en 1886



Exportation

Poudre à cémenter C pour cémenter en paquet ou au four, avec une profondeur de trempe atteignant 8 mm.

Poudre à tremper B à feu ouvert jusqu'à une profondeur de 3 mm.

Poudre à braser Brunin remplaçant le borax et la chaleur 3 fois moins forte qu'avec l'ancien procédé.

Graisse et huile réfrigérantes pour rafraîchir les paliers chauds et les préserver de la chaleur.

Liquide à tremper exempt d'acide.

Graisse universelle à souder Brunol exempt d'acide et d'oxyde, pour tout emploi, installations, fabrications, etc.

Poudre à souder le fer et l'acier, ainsi que pour la soudure autogène, la meilleure existant à ce jour.

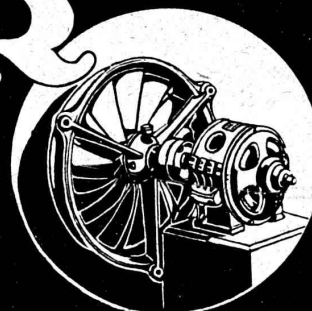
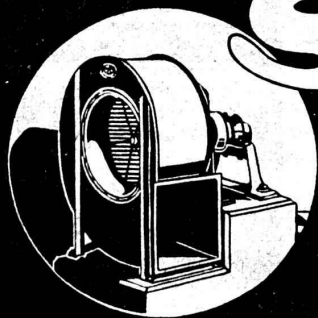
Huile à perforer soluble dans l'eau.

Prix-courant et visite du voyageur gratis.

VENTILATEURS

SULZER

pour
chauffage et ventilation



SULZER FRÈRES, SOCIÉTÉ ANONYME, WINTERTHUR (SUISSE)

Fabrique de **CHAUFFAGE CENTRAL** et Poëlerie Moderne
C. SAMBUC FILS, Ingén. Lausanne

Tél.
1677



Fabrique de colliers en fer forgé. Exportation

CHAUFFAGES CENTRAUX

Cuisines complètes, pour hôtels et pensions

Fours de tous systèmes. — Buanderie — Séchoirs

Petite chaudière Thermos pour appartements.

Brev. + 76402.

Premières installations de Chauffage central par circulation d'air forcé:
Grands Magasins Innovation - Dépôt des Tramways, à Lausanne

Exposition internationale Milan 1906 : Diplôme d'Honneur et Médaille d'Or



«Thermos»