

Zeitschrift: Bulletin technique de la Suisse romande
Band: 45 (1919)
Heft: 19

Werbung

Nutzungsbedingungen

Die ETH-Bibliothek ist die Anbieterin der digitalisierten Zeitschriften. Sie besitzt keine Urheberrechte an den Zeitschriften und ist nicht verantwortlich für deren Inhalte. Die Rechte liegen in der Regel bei den Herausgebern beziehungsweise den externen Rechteinhabern. [Siehe Rechtliche Hinweise.](#)

Conditions d'utilisation

L'ETH Library est le fournisseur des revues numérisées. Elle ne détient aucun droit d'auteur sur les revues et n'est pas responsable de leur contenu. En règle générale, les droits sont détenus par les éditeurs ou les détenteurs de droits externes. [Voir Informations légales.](#)

Terms of use

The ETH Library is the provider of the digitised journals. It does not own any copyrights to the journals and is not responsible for their content. The rights usually lie with the publishers or the external rights holders. [See Legal notice.](#)

Download PDF: 15.03.2025

ETH-Bibliothek Zürich, E-Periodica, <https://www.e-periodica.ch>

BULLETIN TECHNIQUE DE LA SUISSE ROMANDE

Organe en langue française de la
SOCIÉTÉ SUISSE DES INGÉNIEURS ET DES ARCHITECTES

ainsi que de

l'Association des Anciens Elèves
de l'Ecole d'Ingénieurs de l'Université de Lausanne
et des Groupes Romands de la G. e. P.

COMITÉ DE RÉDACTION

Président : D^r P. PICCARD, ingénieur, à Genève.
Secrétaire : HENRY BAUDIN, architecte, à Genève.

MEMBRES

Fribourg : MM. F. BROILLET, architecte; J. LEHMANN, ingénieur cantonal; R. DE SCHALLER, architecte. — *Vaud* : MM. EPITAUX, architecte; W. GRENIER, ingénieur, professeur honoraire de l'Université de Lausanne; E. JOST, architecte; CH. THEVENAZ, architecte. — *Genève* : MM. E. IMER-SCHNEIDER, ingénieur-conseil; PAUL PICCARD, ingénieur-constructeur. — *Ch. WEIBEL*, architecte. — *Neuchâtel* : MM. ED. ELSKES, ingénieur, A. MÉAN, ingénieur cantonal; F. PRINCE, architecte.

RÉDACTEUR : D^r H. DEMIERRE, ingénieur, Valentin, 2, Lausanne.

ABONNEMENTS :

Suisse : 1 an, 12 francs
Etranger : 14 francs

Pour sociétaires :

Suisse : 1 an, 10 francs
Etranger : 12 francs

Prix du numéro :
75 centimes.

Pour les abonnements
s'adresser à la librairie
F. Rouge & C^o, à Lausanne.

ANNONCES :

40 centimes la ligne
Rabais pour annonces répétées

Tarif spécial pour
fractions de pages

S'adresser exclusivement
à l'*Indicateur Vaudois*
(Société Suisse d'Édition)
Jumelles, 4, Lausanne.

CONSEIL D'ADMINISTRATION DU BULLETIN TECHNIQUE :

E. IMER-SCHNEIDER, ingénieur-conseil, *président*; J. CHAPPUIS, ingénieur. — A. DOMMER, ingénieur. — H. MEYER, architecte. — F. ROUGE, libraire.

ADMINISTRATION : LIBRAIRIE F. ROUGE & C^o, 6, RUE HALDIMAND, LAUSANNE



Troesch & C^o, Berne

Fabrique d'Appareils Sanitaires



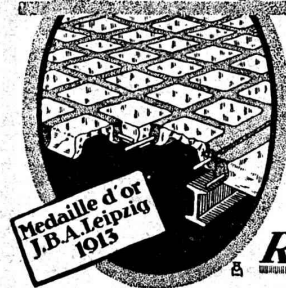
Béton armé translucide

SYSTÈME KEPPLER BREVETÉ
Nouveau système de
plafonds translucides
en béton armé et dalles
de verre

Grande résistance à la surcharge. — Très grande
facilité d'entretien et de nettoyage. — Suppres-
sion de toute peinture ou enduit protecteur. —
Le plus grand effet de lumière.

Représentant:

Rob. Looser, Zurich
Badenerstr. 41



Métaux antifriction

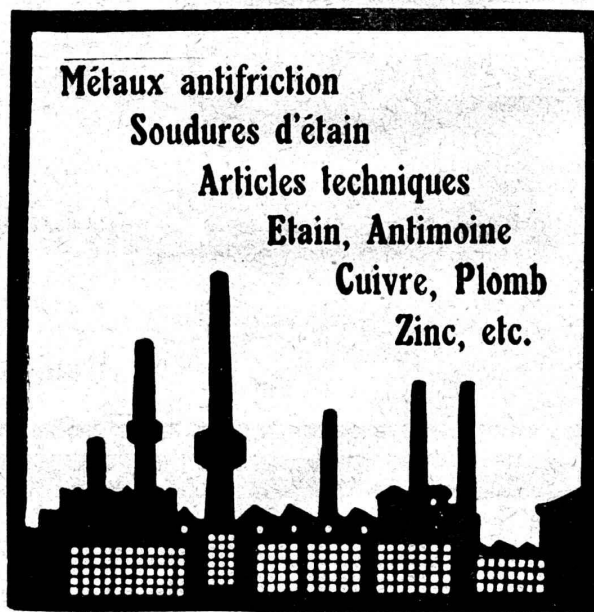
Soudures d'étain

Articles techniques

Etain, Antimoine

Cuivre, Plomb

Zinc, etc.



Vestit Métal S.A.

Fabrique à

Zurich

CHAUFFAGE et VENTILATION

Téléph.
586

MARC PELET

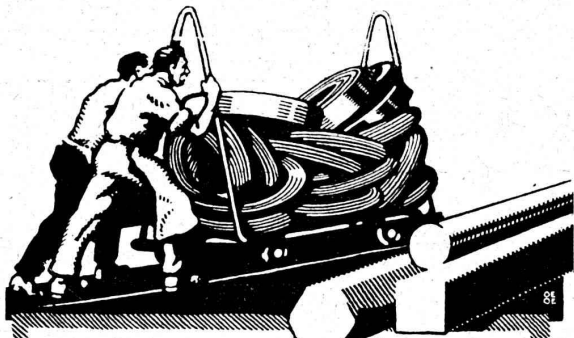
St. Roch
3 et 5

Ingénieur-Constructeur
LAUSANNE

Chauffages centraux par l'eau ou la vapeur
Chauffages combinés avec ventilation
Cuisines et services d'eau chaude
Buanderies et Séchoirs
Installation de dépoussiérage d'usines
Transport pneumatiques

Poèlerie, Tolerie, Chaudronnerie, Soudure autogène

Devis, Projets et Renseignements gratuits.



TRÉFILERIES RÉUNIES S.A. BIENNE

FERS & ACIERS
 ÉTIRÉS DE PRÉCISION, POUS, RONDS, CARRÉS, HEXAGONES & AUTRES PROFILS
 QUALITÉS SPÉCIALES POUR VIS & DÉCOLLETAGES
 ARBRES DE TRANSMISSIONS
 EN ACIER SPÉCIAL, COMPRIMÉS, OU TOURNÉS
 FERS & ACIERS LAMINÉS À FROID
 JUSQU'À 300 mm DE LARGEUR
 FEUILLARDS POUR EMBALLAGES

GRAND PRIX EXPOSITION NATIONALE SUISSE BERNE 1914

Ascenseurs Stigler

: les plus répandus du monde :

E. GAILLARD

Ingénieur

Avenue des Alpes
LAUSANNE

Réparations

Transformations

Entretien

Toutes fournitures

TÉLÉPHONE 1-30

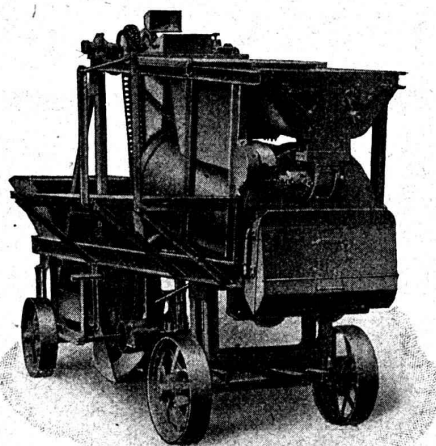
MATÉRIAUX D'ISOLATION

pour TRAVAUX PUBLICS, PONTS, PASSAGES SOUTERRAINS, CONSTRUCTIONS en tous genres

HAFNERSTRASSE
 N° 7

ASPHALT-EMULSION S.A., ZURICH

TÉLÉPH. SELNAU
 N° 4674



AERO



Malaxeur et procédé breveté — Fabrication des Usines de Roll.

Utilisation complète des liens et de tous les matériaux.

Contrôlé et attesté officiellement.

Homogénéité du béton sans pareille.

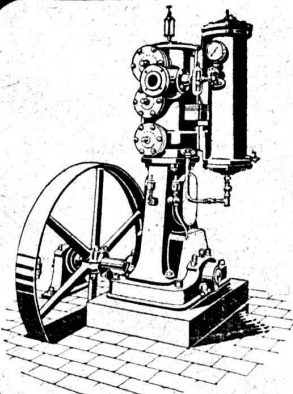
Installation combinée avec chargement automatique des sables et graviers.

Avantage considérable pour toutes les combinaisons.

Robert AEBI & C^{ie}, Zurich

Maison fondée en 1880

Outils et Machines pour Entreprises et Travaux publics



Compresseurs - Pompes à vide Condenseurs, Filtres-presses, Agitateurs

et autres appareils pour l'industrie chimique.

Essoreuses.

Machines spéciales pour le finissage des rubans.

Machines à laver et à teindre les écheveaux.

Ateliers de Construction Burckhardt, Bâle

CONSTRUCTIONS en FER

Ponts, Charpentes, Mâts, Réservoirs, Grues, Tôlerie, etc.

Wartmann, Vallette & C^{ie}, Genève Même maison à BROUGG (Argovie)



LANDIS & GYR S.A. ZOUG

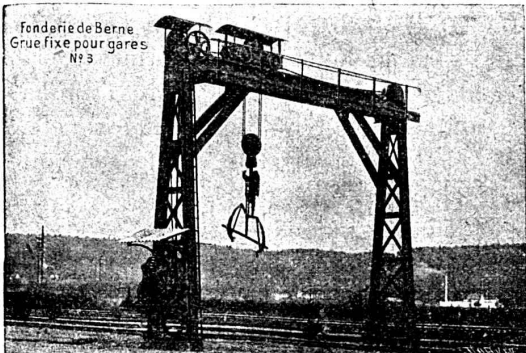
Compteurs d'électricité

Wattmètres Système Ferraris Interrupteurs horaires

Société des USINES de LOUIS de ROLL

Succursale : FONDERIE DE BERNE, à Berne.

Lettres et Télégrammes : Fonderie de Berne, à Berne. Téléphone : 10.66



Appareils de levage : Ponts roulants, grues pivotantes, grues de chargement, etc., pour commande à bras et commande électrique.

Machines pour tourbières : Malaxeurs et transporteurs.

Matériel de chemins de fer : Ponts tournants et chariots transbordeurs, branchements et croisements pour voies normales et voies étroites, Barrières.

Chemins de fer de montagne : Funiculaires complets, avec freins spéciaux (systèmes brevetés), depuis 1898 89 exécutions.

Superstructures à crémaillère : Systèmes : Riggenbach, Abt, Strub, Peter, etc.

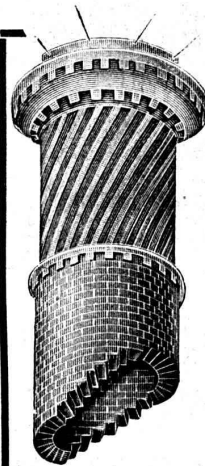
Barrages : Installations métalliques et mécaniques pour barrages et canaux, grilles, machines pour nettoyer les grilles, treuils, etc.

Renseignements sur des installations faites, références Projets et Devis sont à disposition.

Isolations

de tout genre contre la perte de la chaleur

Karl Werner, Oerlikon



FOURS

à RECUIRE
à TREMPER
pour fusion de métaux
VERRERIE
CÉRAMIQUE
Produits chimiques, etc.

à haute température pour la grande et moyenne industrie

Nouveaux types de fours à récupération, les plus avantageux connus.

Chauffage avec tous genres de combustible, solide, liquide et de toute qualité.

Installations d'AVANT-FOYERS et de GAZOGÈNES

CHEMINÉES D'USINES

Réparations : Redressements, surélévations, cerclages, rejointoiements, revêtements (sans arrêt de chauffage), renversements, etc. Expertises.

FORNOS S.A., BIENNE

BAUMANN FRÈRES

Ateliers pour la construction de Ressorts en tous genres



RÜTI
(ZURICH)

RESSORTS EN FIL D'ACIER DE 0,2-50 mm. D'ÉPAISSEUR en fil de laiton, nickel et bronze

pour toutes machines et appareils
RESSORTS EN TOLE D'ACIER TREMPÉ BLEUI
RONDELLES A RESSORT

Articles techniques pour l'industrie textile

Calculs pour la capacité de charge à disposition de nos clients

SPATH-FLUOR

S U I S S E

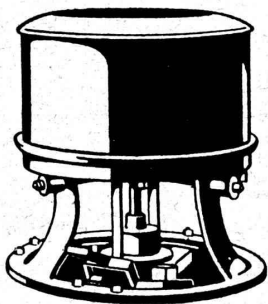
employé comme fondant dans l'industrie métallurgique, ainsi que pour usage dans l'industrie chimique; peut être livré sous forme brute, concassé et moulu.

BUREAU DE VENTE :

JH 35323 C

R. PÉRUSSET, Ing. Pl. St-François, 6, LAUSANNE

Machines à laver



Essoreuses
A. SCHULTHESS
& C^{ie}
ZURICH

Atelier de Constructions

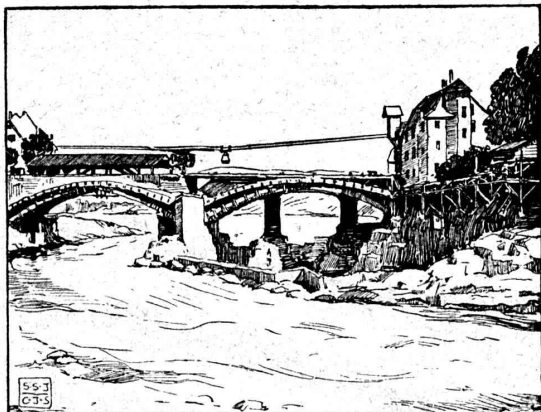
CORDERIE INDUSTRIELLE SUISSE

ci-devant C. OECHSLIN ZUM MANDELBAUM

Maison fondée en 1839

SCHAFFHOUSE

Maison fondée en 1839



Câbles métalliques

Cordes en chanvre. :: Cordages en tous genres.

....

Genève 1896 MÉDAILLES D'OR Berne 1914

Jouets et Bimbeloterie

Si vous voulez faire une joie à vos enfants et de bonnes affaires, acquittez-vous une commission de jouets contre envoi de 5 francs.

H. Hegewald, Trèves 2 (Allemagne)

Ed. AERNI-LEUCH, Berne

Tirage de plans par tous les procédés :

HÉLIOGRAPHIE
PROCÉDÉ A SEC
ZINCOGRAPHIE

Reproductions prompt et soignée.

Prix modérés.

Appuyer l'industrie nationale de la scie à métaux, c'est travailler à ses propres intérêts.

La Fabrique de Scies à Métaux Victor Probst à Herzogenbuchsee (Berne) fournit toute sorte de lames de scies à métaux, de 6" à 24", pour archet et machine, genres « Stubs » affûttables, pour rails et cables, circulaires, etc. et sur modèle ou dessin n'importe quelle spécialité dans un bref délai.

Revendeurs sont dûment protégés.

Toutes les scies sont garanties.

Nous cherchons

avec un personnel d'installation expérimenté des travaux en

Tuyaux de Conduites

Entreprise d'établissement complet de fabriques avec ou sans fourniture du matériel, à forfait ou en régie.

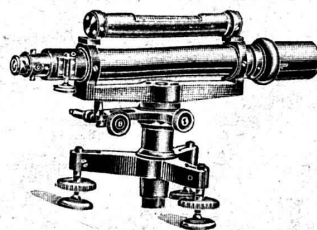
Conditions favorables,

Meilleures références.

Rothenbach & C^o, K. A. G., Berne

Niveaux, Théodolites

Instruments d'arpentage, mire, jalons



Charles EBNER, Schaffhouse
Rhein-Quai, 12.

Appareils téléphoniques

pour service officiel ou privé.



Sonneries électriques, Tableaux indicateurs, Contacts, Piles, Transformateurs de Sonneries, Sirènes et Cornets électr.



SOCIÉTÉ ANONYME DES ATELIERS DE TÉLÉPHONE
ALBISRIEDEN „PRÔTOS“ ZURICH

S.A. Alb. BUSS & C^{ie} B A L E

Constructions en fer

Ponts - Bâtiments et fenêtres - Barrages, etc.

Réservoirs et Appareils

Gazomètres - Wagons-citernes complets.
Réceptifs de refoulement et de vide
Chaudrons et bassins de réfrigération. - Agitateurs, etc.

Soudure d'aluminium - Forge de cuivre

Spécialité: Alambics à vapeur complets.

FOURS

Fours à tremper, à recuire, à adoucir et à cémenter,
fours de forge et autres.

Trempe en régie.

Gubler & C^{ie} S.A. - Zurich

Télégrammes: Elektrogubler Zurich Bleicherweg 45

Construction: Transmissions électriques à haute et basse tension, installations pour l'éclairage et force motrice.

Fabrication: Moteurs électriques à char, fiche de contact pour moteurs en caisse de fonte, armatures d'éclairage, Travaux artistiques en métal.



Plafonds, cloisons, voûtes corniches et revêtements de façades de bois ou en panneaux, piliers, poutres, etc, en

Treillage en terre cuite sont exempts de fissures, incombustibles et inaltérables par les influences atmosphériques

Références de 1er ordre. Prospectus E et échantillons sur demande.

Fabrique suisse de Treillage en terre cuite S. A., Lotzwil (Berne) Médaille d'Or Berne 1914.

LA CÉRINDOLE

Emulsion blanche
Effet incolore et inodore
rend le mortier rigoureusement étanche
Prospectus gratuits sur demande

BOSSHARD - SUTER, Kilchberg - Zurich - ci-devant G. BOSSHARD, ZURICH

Fédération des Fabricants Suisses
de Cartons bitumés (inscr. R. du C.)

Téléphone : SELNAU 36.36 **ZURICH, Peterhof** Télégr. : Dachpappverband Zurich

BUREAU DE VENTE ET DE CONSULTATION

Première maison pour livraison de : Cartons bitumés, ciment ligneux, matières collantes et cartons-feutre.

Achat et Vente d'occasion : **TRANSMISSIONS USAGÉES**
POULIES, etc.

BERTSCHINGER FRÈRES & Cie
WALLISELLEN, près ZURICH

Téléphone N° 2. Adresse télégr. Gebertschinger.

Appareillage, Serrurerie, Installations sanitaires
SOUDURE AUTOGÈNE

DANIEL PERRET
6, Avenue de Béthusy LAUSANNE Téléphone 1085

Installateur des eaux de Cossonay, Ballaigues, Vallorbe, Vaulion, Echallens, Bremblens, Leysin, Belmont.

Spécialités : canalisations à haute pression, chauffages et constructions de serres. Etudes et devis sur demande.

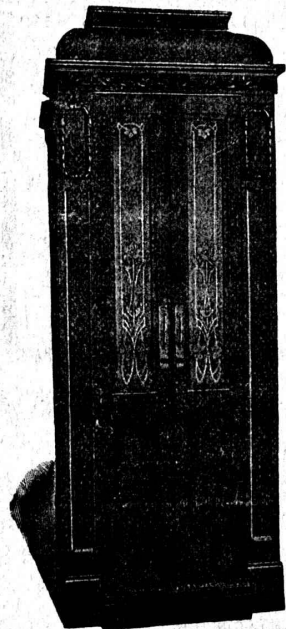
Magasin d'exposition et de vente pour Articles sanitaires et articles pour gaz.

ASCENSEURS ET MONTE-CHARGES

Electriques, Hydrauliques, à Transmission

Schindler & Cie, Lucerne

Bureau et Atelier à LAUSANNE



Marc PELET
Ingénieur-Constructeur

Rue Saint-Roch, 3 et 5

Commande par bouton
par corde, par volant.

Marche silencieuse

Parachute infallible

4000 installations en fonctions

Renseignements, Dessins,
Devis et Prix-courants
gratis sur demande.

J. BRUN & Cie, Nebikon Département : Fabrique de pointes

Toutes dimensions de

! Pointes de Paris !

sont vendues aux prix les plus avantageux

directement de notre fabrique !

FAITES-NOUS S. V. P. VOTRE DEMANDE !

ARTICLES SANITAIRES
en marbre-mosaïque armé :

Eviers, Egouttoirs
Fontaines murales, Lavoirs
Baignoires
Lavabos individuels et collectifs.

Exécution d'après dessin dans toutes les formes et dimensions.

S. A. des Usines de Mosaïque en Marbre
BALDEGG

Bureau de vente avec magasin d'échantillons à Berne
Hirschengraben N° 7

ISOLATEURS

modèles : N° 1, 2 et 3 en stock
et livrables de suite à conditions favorables par

Tél. 33 **Louis BAUER** Tél. 33
ZURICH-Wallisellen

F. Pulfer, Ingénieur, Berne
Rue de la Chapelle, 9. Tél. 27.56

Projets et exécutions pour toutes constructions en béton armé. - Planchers, escaliers, ponts, réservoirs, canaux de fuite pour turbines hydrauliques, etc.

Calculs statiques, expertises.

Fonte pour canalisation
à haute pression

des Usines de Choindez

TUYAUX FER ÉTIRÉ

Max Schmidt & Cie, Lausanne

E. BECK

PERLES, PRÈS BIENNE

Télégrammes : PAPPBECK

Téléphone 2008

Fabrique pour

Plaques d'asphalte pour isolations en tous genres

Tapis d'isolation :: Plaques asphaltées en liège
Papier pour couverture :: Carton bitumé cannelé :: Carbolineum
et tous les produits d'asphalte et de goudron.



L'ÉCOLE LÉMANIA
LAUSANNE
prépare vite et très bien pour
POLYTECHNICUM
Ecole des Beaux-Arts, Paris
Ecole spéciale d'Architecture, Paris

U.-H. HILTEBRAND & C^{IE}

ÉTABLISSEMENTS DE CONSTRUCTIONS ÉLECTRIQUES — FONDÉS EN 1909

PARIS IX^e

10, Rue Nouvelle

Téléphone : Central 18.60

Adresse télégraph. : Hiltubing-Paris

Ateliers de Constructions

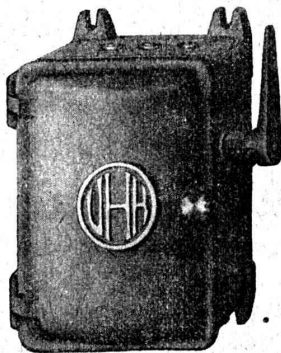
à

CAROUGE PRÈS GENÈVE

35-37, Rue Jacques-Dalphin

Téléphone 52.49

Adresse télégraph. : Hiltus-Carouge



98042 + 98043

CAROUGE-GENÈVE

35-37, Rue Jacques-Dalphin

Téléphone 52.49

Adresse télégraph. : Hiltus-Carouge

Département : FABRICATION

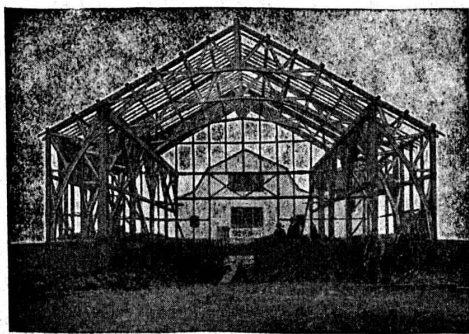
Coffrets de branchement brevetés

Transformateurs industriels et de mesure,
de sonnerie
Cabines transformatrices brevetées
Parafoudres à huile brevetés
Tableaux de distribution

Constructions modernes en bois Système à mailles (breveté)

Statiquement déterminé

Légereté ! Bon marché ! Montage rapide !



Galerie de liaison avec chariot roulant, en bois, système à mailles.
Fabrique de voitures Jean Studer, Olten.

Plusieurs milliers de m²
couverts en Suisse jusqu'à ce jour
Références de premier ordre

Détenteurs du brevet

Kienast & Hammerer, ingénieurs, Zürich

Concessionnaire pour la Suisse romande :

P. J. Blaser, ing. civil E. P. Z., Fribourg (Suisse)

102, Rue de Zähringen

Télégrammes : Rocmac.

Téléphone : 315

Société Suisse des Explosifs

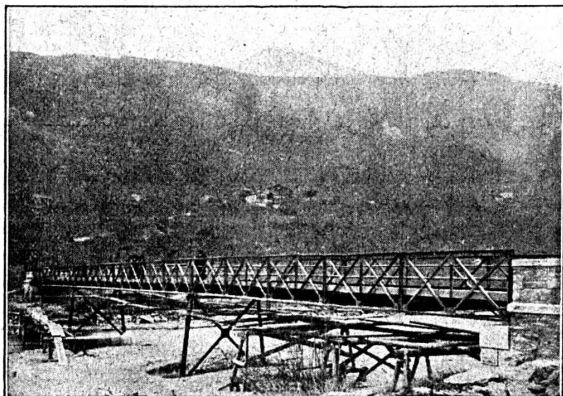
Usines à GAMSEN
près BRIGUE (Valais)

GAMSITE

EXPLOSIF DE SURETÉ

**Dynamite à tous dosages
Mèches et Détonateurs.**

Téléphone N° 15.



Constructions métalliques J. FATIO FILS & C^{IE}

Successeurs de Louis FATIO

(Fondée en 1845)

LAUSANNE

St-Roch - Maupas.

N° 558.

Louifatio : Lausanne.



TÉLÉPHONES

CABLES

PARIS

3, Rue Milton, 9^{me}

Trudaine 60-28.

Louifatio : Paris.

Production en 1916, 1917 et 1918 : 2.200.000 kgs.

Références en Suisse et en France.

Rothenbach & C^o K.A.G., Berne

bureau technique pour gaz et mines

entreprind avec un personnel spécial expérimenté la construction de

Fours, Chaufferies industrielles modernes.

Sécurité d'exploitation et économie de matériaux.
Devis et visite d'ingénieur gratuits.

H. & E. SALZMANN, Niklaus-Konradstrasse, N° 159 SOLEURE

Bureau d'Ingénieur pour Travaux publics et Béton armé

Projets et direction des constructions pour chemins de fer, routes et ponts; fondations, constructions pour forces hydrauliques, installations d'eau et canalisations; tous travaux en béton armé.
TÉLÉPHONE N° 734

TRAVAUX D'ASPHALTAGE

POUR COUVERTURES DE TOITURES
PLATES POUR BATIMENTS, FABRIQUES

Couvertures en ciment volcanique — Plaques isolatrices en asphalte

Chapes en asphalte sur voûte, tunnel, etc.
Asphalte caoutchouté monolithe
Planelles et pavés en asphalte comprimé
Pavage de bois

Travaux garantis

Etanchéité parfaite

Nombreuses références

ROSSO & SCHNEEBELI, LAUSANNE ET VEVEY

Demandez le prospectus

L'emploi des

Préparations de Preolit

comme préservatif contre l'humidité, l'eau du fond ou celle en pression rend possible une

Double-Isolation
de toute construction.

Fabrication suisse. Appréciée depuis un grand nombre d'années.

Case postale
Gare

W. THIELE, Zürich

Téléphones :

Fond. 1896

Fabricant de produits chimiques pour la construction

Selnau 3766
Selnau 3923

Premières références suisses

Glaus, Leuzinger & C^{ie}, Aarau

Successeurs de Gysi & Cie

INSTRUMENTS TECHNIQUES

SPÉCIALITÉS :

Pieds à coulisse haute précision

Pieds à profondeur

Règles en rubans d'acier — Compas à ressort

Equerres de haute précision trempées

Trusquins

Halles, Ponts, Echafaudages

Constructions en bois « Système Stäubli »

breveté dans tous les pays civilisés

SUPPORTS PROFILÉS EN LAMELLES DE TOUTE FORME
SANS FER SANS COLLE

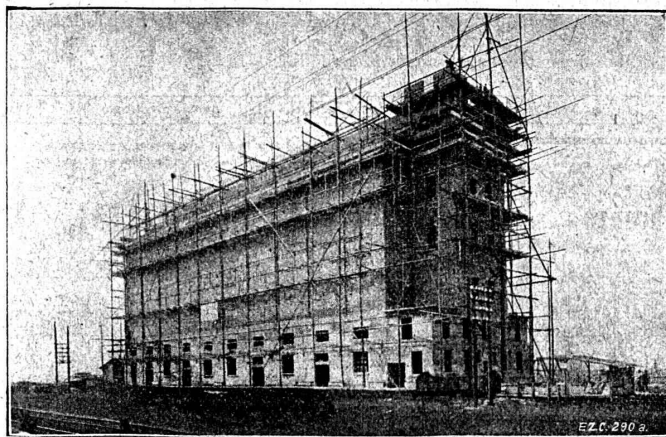
Meilleure utilisation du bois
Facilement démontable

Poids minime
Résistant aux intempéries

Projets et exécution par **WILLI STÄUBLI, Zurlindenstr., 115, Zurich**

ED. ZUBLIN & C^{IE} S.A.

ZURICH BALE



Silo à blé
de la
Confédération,
Altdorf 1912.

Béton armé
Ponts
Fondations
Constructions
industrielles

„Jurasite“

Produit Suisse
pour mortier
de couleur naturelle.

(Marque déposée No. 37047)

Ces deux produits Suisses sont très résistants, de couleurs solides et d'une application facile.

S'adresser pour les prospectus, les échantillons, les références et tous autres renseignements à la fabrique ci-bas, qui SEULE fabrique ces produits ou à ses Représentants.

Fabrique de Chaux hydr. et de gypse Bærswil (Soleure) Usine de Terrazzo et de Jurasit

REPRÉSENTANTS : Gyps-Union, S. A., Lausanne et Bex.

Gétaz, Romang & Ecoffey S. A., Lausanne et Vevey.

Paul Bura, Vauseyon, 19, Neuchâtel (pour le Canton de Neuchâtel)

„Alpesite“

Produit Suisse
pour crépis similipierres, pierres
factices et bétons agglomérés.

(Marque déposée No. 38616)

Asphalte naturel de Travers

Seules mines d'Asphalte en Suisse.

Reconnu le meilleur Asphalte

Représentants pour la Suisse:

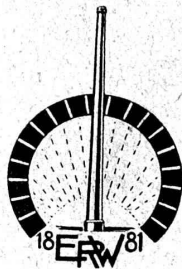
E.-R. Zetter & C^o,
à Soleure

Maison fondée en 1843.



Marque de fabrique.

Service économique
et sécurité.



Vente de Matériaux
réfractaires.

Fours industriels

de tous genres.

Fournaies, Fours à recuire, à fondre, à incinération, à trempe. Générateurs. Murage des chaudières et Economiseurs. Avant-foyer pour brûler des sciures et écorces. Cheminées d'usines. Reconstructions. Réparations.

Pour les projets, devis et exécution s'adresser à

E. ROMEGIALLI, Winterthur
RENNWEG. 12. Tél. 11.86.

Références.

Maison fondée en 1881

USINE-RABITZ-RÉFORME

Bützberg (Berne).

Nous livrons un treillis porte-mortier (**Rabitz-Réforme**) léger et adhérent pour tout genre de mortier, son emploi garantit un revêtement durable et sans fissure, la rouille ainsi que les taches sont exclus. Le Rabitz-Réforme est utilisé spécialement pour la confection de plafonds, parois, voûtes, piliers, pour le crépissage sur le bois (Riegel), etc., ainsi que pour tout autre enduit à l'extérieur ou à l'intérieur. Vu sa souplesse et sa légèreté sans pareille, le Rabitz-Réforme se prête à toute forme, son maniement est très commode et l'application est très facile et n'exige point d'autre préparatif. Le treillis bien tendu permet de faire une grande économie de matière (mortier), tout en augmentant la solidité de l'enduit ou du plafond, etc. Le travail est de beaucoup simplifié en comparaison avec d'autres produits de ce genre. Le Rabitz-Réforme n'est détérioré ni par le transport, ni par son maniement. Un seul essai convaincra toute personne du métier de ses nombreux avantages. Le treillis est fabriqué en rouleaux de 10 m. de long et 100 cm. de large, le rouleau complet pèse environ 17,5 kg.

Demandez offres et échantillons directement à l'Usine.

Nous livrons promptement :

Fonte en laiton et en bronze
Métal
Antifriction pour coussinets
Robinetts pour tous usages

R. Nussbaum & C^{ie} - Olten

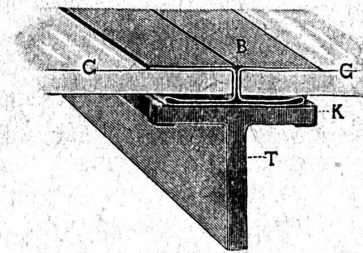
Fonderie et Robinetterie
Fabrication de modèles.

Installations pneumatiques



H-FLOTTMANN & C^{ie}
ZÜRICH 2 RENGGER-STRASSE-86

TOITURE DE VERRE sans mastic



à moyen de bandes de plomb. Est la plus solide, la plus commode, et la plus propre.

Elle s'emploie pour les sheds, lanterneaux et les serres.

Livré et monté : 180,000 m².

Fabricant et détenteur du brevet :

JACQUES SCHERRER, Zurich

Bleicherweg, 26

Représentant pour la Suisse romande :

J. ARBORE, Vitrierie, Neuchâtel

Constructions Métalliques

C. Wolf & C^{ie}, Nidau (Berne)

A vendre plusieurs grands Appareils d'Héliographie pneumatiques, P^o occasi on Rens. sous chiff. II 100. Bulletin tech.

P. CHIARA & FILS

Pl. St-Laurent, 23, LAUSANNE

Verres de toutes sortes en gros et détail.

ENTREPRISES GÉNÉRALES de VITRERIE en tous genres Atelier spécial de Vitraux d'Art ENCADREMENTS

MANUFACTURE DE **CAOUTCHOUC** V^{ve} DE H. SPECKER (S. A.) Z U R I C H



Spécialités :

Vêtements pour Scaphandriers et Mineurs Culottes, Bas et Bottes à eau Gants en caoutchouc pour Electriciens Souliers spéciaux. Isolateurs en Caoutchouc. Tapis en caoutchouc. Tubes et Feuilles en Ebonite, Fibre et Amiante. Gutta-percha Bandes caoutchoutées. Isolants.

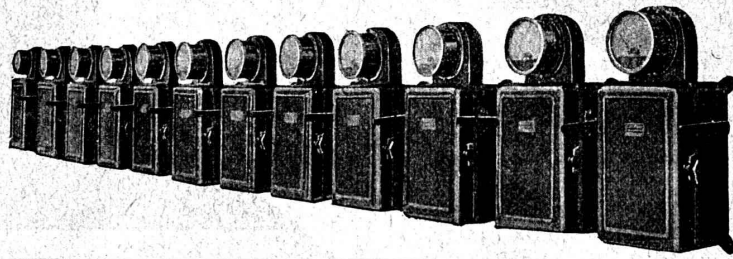
TUBES A GAZ Manteaux et Pèlerines en tissus caoutchoutés

CHARLES MAIER

Fabrique d'Appareils électriques

SCHAFFHOUSE (Suisse)

Prix-courants
sur
demande



Offres spéciales
sur
demande

COFFRETS DE MANŒUVRE
pour haute et basse tension
automatique et non automatique

SOCIÉTÉ SUISSE D'EXPLOSIFS CHEDDITE & DYNAMITE

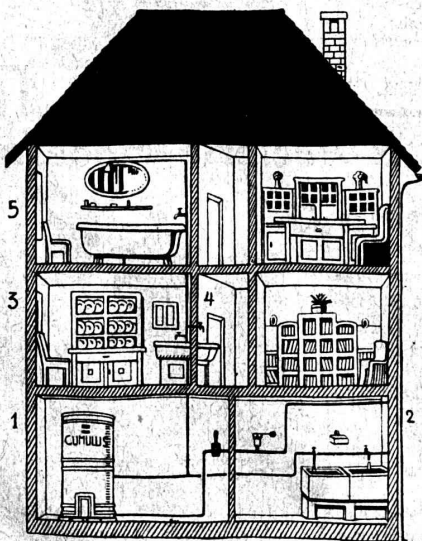
Bureau à Liestal. Tél. 182.

Usines à Liestal (Bâle-Camp.) et Isleten (Uri)

livre toujours

DYNAMITE, explosifs de sûreté "CHEDDITE" & "TELSITE"

MECHES ET DÉTONATEURS



Chauffage électrique

économique

par les constructions de la

Fabrique d'appareils électriques

Fr. Sauter, Bâle

Accumulateurs
à
eau chaude

„Cumulus“

(Plus de 600 appareils
installés).

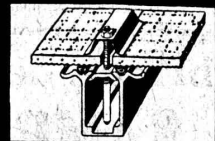
Fourneaux
à accumulation
de chaleur

„Primulus“

(Plus de 1000 pièces
installées).

Renseignements gratuits. P 3273 Q

F. GAUGER & C^o
ZURICH



VITRAGES
SANS MASTIC

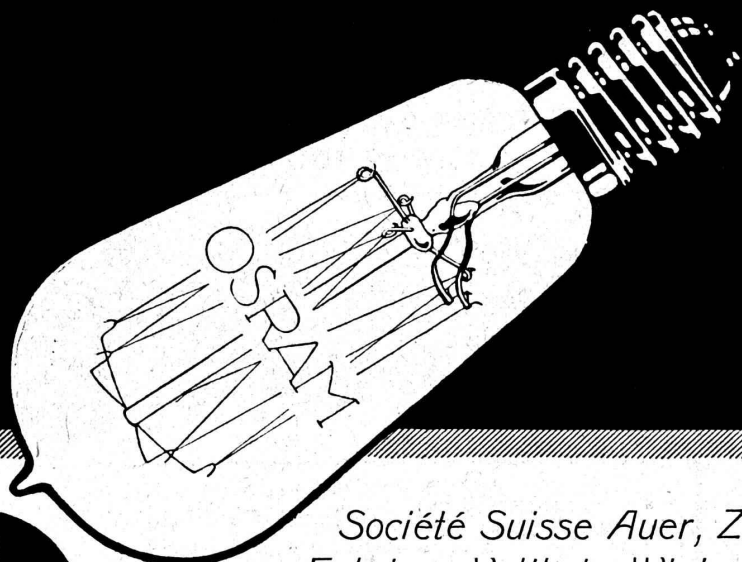
ÉLECTRICITÉ

Jules CAUDERAY

Maison fondée en 1866

Rue d'Etraz, 28 - LAUSANNE

Téléphone 10.63



Société Suisse Auer, Zurich
Fabrique Veltheim-Winterthour

Osram

FABRIQUE D'INGRÉDIENTS POUR LA TREMPE

FONDÉE EN 1886

TÉLÉGRAMME : BRUN WÆDENSWIL — TÉLÉPHONE 102

Marque de fabrique



Palier chauffant.

Production journalière 15,000 kg.

Ed. BRUN, Wædenswil (Zurich)

Première fabrique spéciale de matériaux
pour la trempe et la soudure,
de graisse et huile réfrigérantes, etc.

Graisse et Huile réfrigérantes "Brun"

Graisse et huile réfrigérantes pour paliers, permettant
de remettre des paliers chauffés en un délai très court à
leur état normal. Refroidit les paliers chauds et les em-
pêche de se chauffer, en nettoyant en même temps les
cousinets de toute impropreté pendant la marche.

Se recommande pour la mise en
marche de nouvelles machines.

Economie de temps, de force, de charbon et d'argent.

Marque de fabrique



Palier refroidi pendant la marche au moyen
de la graisse ou de l'huile réfrigérante Brun.

EXPORTATION

Fabrique de CHAUFFAGE CENTRAL et Poëlerie Moderne C. SAMBUC FILS, Ingén. Lausanne

Tél.
14677



Fabrique de colliers en fer forgé. Exportation

CHAUFFAGES CENTRAUX

Cuisines complètes, pour hôtels et pensions

Fours de tous systèmes. — Buanderie — Séchoirs

Petite chaudière Thermos pour appartements.

Brev. + 76402.

Premières installations de Chauffage central par circulation d'air forcé:
Grands Magasins Innovation - Dépôt des Tramways, à Lausanne
Exposition internationale Milan 1906 : Diplôme d'Honneur et Médaille d'Or



«Thermos»